

# Lattes Géantes à Encoches

*Impliquer les enfants dans une expérience de jeu de construction entièrement intégrée*

Par: Cindy Gennarelli M.Ed., directrice, Innovation en éducation de la petite enfance

Université William Paterson

Les matériaux de construction en blocs de bois sont un élément fondamental et naturellement manipulable par les enfants du monde entier. Les “blocs Notch” soutiennent l'Association Nationale pour l'éducation des jeunes enfants (NAEYC) dans les recherches des avantages éducatifs adaptés au développement des jeunes enfants interagissant avec des matériaux de construction en blocs de bois de haute qualité. Ces opportunités d'apprentissages sont alignées sur les concepts STEM, (Science, Technologie, ingénierie et mathématiques), le cadre d'éducation du 21e siècle et compétences connexes, comme la créativité, la communication, la réflexion et la collaboration (“4C”).

En explorant les Blocks Notch (que ce soit en intérieur ou en extérieur), les enfants ont la possibilité de participer à un apprentissage libre et actif explorant le champ des possibles. Ils formulent des hypothèses, testent des théories et font des découvertes qui les aident à développer une compréhension fondamentale du processus de conception structurelle. De plus, ils commencent à expérimenter différentes orientations de blocs qui suscitent la curiosité et renforcent leurs capacités créatives.

Ces opportunités de construction libres favorisent l'indépendance, l'imagination et solutionnent les problèmes. Par exemple, dans le cadre du processus de conception, les enfants s'engagent dans l'ingénierie et les comportements architecturaux, en construisant avec une intention et un objectif. Ils prennent des initiatives et réfléchissent délibérément à leurs choix; ils montrent de la persistance dans la conception, en affinant et en repensant de manière critique leurs itérations.

Les interactions des enfants avec les lattes géantes à encoches sont instinctives et organiques; par conséquent, les enfants devraient toujours être les décideurs lors de la construction. Certains enfants peuvent commencer par empiler des blocs verticalement, d'autres peuvent construire horizontalement; cependant, toutes les opportunités de construction doivent être validées. Ils s'appuient sur leurs connaissances et expériences antérieures de ce qu'ils ont acquis dans leur environnement et lorsqu'ils ont la liberté de construire sans connaître le résultat, les enfants participeront à la construction de façon plus intentionnelle. Des structures individuelles et authentiques émergeront, qui refléteront les expériences environnementales individuelles et uniques de l'enfant.

Ces expériences d'apprentissage libres basées sur le jeu offrent des opportunités pour que l'apprentissage des mathématiques et des sciences se produise et étende leur processus cognitif. En manipulant des formes tridimensionnelles, ils rehaussent leur perspective visuelle et spatiale, leurs connaissances et compétences, y compris la géométrie et l'orientation. Lorsqu'ils naviguent dans le processus de construction, ils commencent à saisir la compréhension fondamentale sous-jacente de la physique: créer des fondations, des rampes, des sentiers, des tunnels et des ponts solides et stables qui incluent la force et le mouvement.

Il est essentiel de considérer notre rôle d'adulte. Comment pouvons-nous faciliter leur construction des blocs Notch sans perturber leurs processus de construction? Nous pouvons le faire et étendre l'apprentissage de diverses manières, notamment sur les types de questions et de conversations que nous avons avec les enfants pendant leur processus de construction. Faire participer les enfants à un niveau supérieur, ouvert et des conversations qui soutiennent leur travail mais n'interrompent pas leur jeu. Demander des questions qui offrent aux enfants l'occasion d'exprimer leur nouvel apprentissage. Par exemple:

- Je me demande ce qui se passerait si...
- Je suis curieux...
- Je remarque que tu...

Introduisez un nouveau vocabulaire de manière ciblée et significative.

- Que peux-tu me dire sur le motif géométrique (angles, inclinaisons)....
- Ta structure a une base assez solide...
- Ton bâtiment est très stable...
- Combien d'étages...

*Les lattes géantes à encoches offrent des opportunités aux enfants d'explorer et d'étudier les matériaux lorsque les idées émergent de leurs propres intérêts et curiosités.*





# Guide d'Entretien

Les lattes géantes à encoches sont fabriqués à partir de bois d'eucalyptus certifié FSC et peuvent devenir légèrement gris si utilisés en extérieur. Les blocs présentent des bords et des encoches poncés lisses qui se verrouillent ensemble permettant de grandes structures et des possibilités de construction infinies. Ces nombreux blocs de formes et de tailles variées encouragent le jeu de groupe. Pour enfants de 3 ans et plus.

Les plus petits blocs mesurent L : 15 cm x l : 8 cm.

Les plus grands blocs mesurent L : 76 cm x l : 8 cm.

**Instructions d'entretien:** Les lattes géantes à encoches sont destinés à être utilisés à l'intérieur ou à l'extérieur, mais doivent être stockés dans un endroit sec et couvert lorsqu'ils ne sont pas utilisés. Une exposition répétée à l'eau et à la lumière du soleil peuvent causer des fissures et craquelures. Les blocs n'ont pas de finition, ce qui permet au grain naturel d'être le point de contact des enfants lors de la construction, enrichissant leur expérience avec des matériaux naturels. Si le grain devient important, utilisez du papier de verre léger pour retrouver la sensation lisse d'origine.

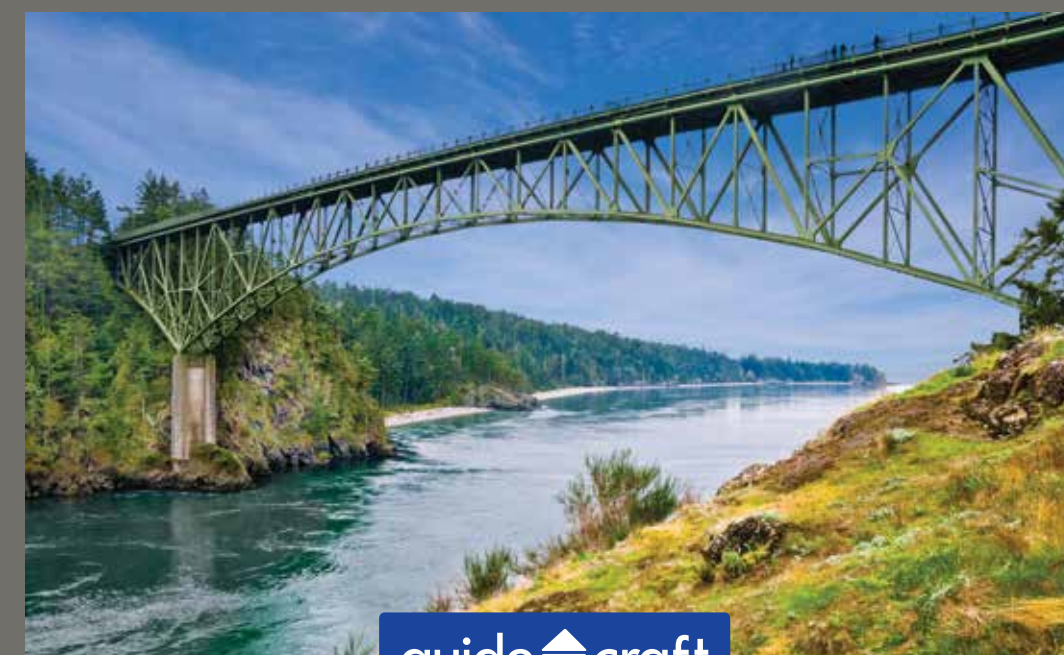


**Garantie:** Les lattes géantes à encoches sont garantis exempts de défauts dans les matériaux et l'artisanat pendant une période de trois (3) ans. Cette garantie ne s'applique pas aux dommages causés par un abus, une mauvaise utilisation, entretien inapproprié ou produit modifié. Cette garantie est fournie à l'acheteur d'origine avec une preuve d'achat et n'est pas transférable.

La responsabilité du fabricant en vertu de cette garantie est limitée à la réparation ou le remplacement du produit défectueux, à la seule discrétion du fabricant. Cette garantie expresse et limitée est accordée en lieu et place de toutes les autres garanties. Pour plus d'informations sur les réclamations de garantie, contactez le revendeur auprès duquel vous avez acheté le produit.







# Pont

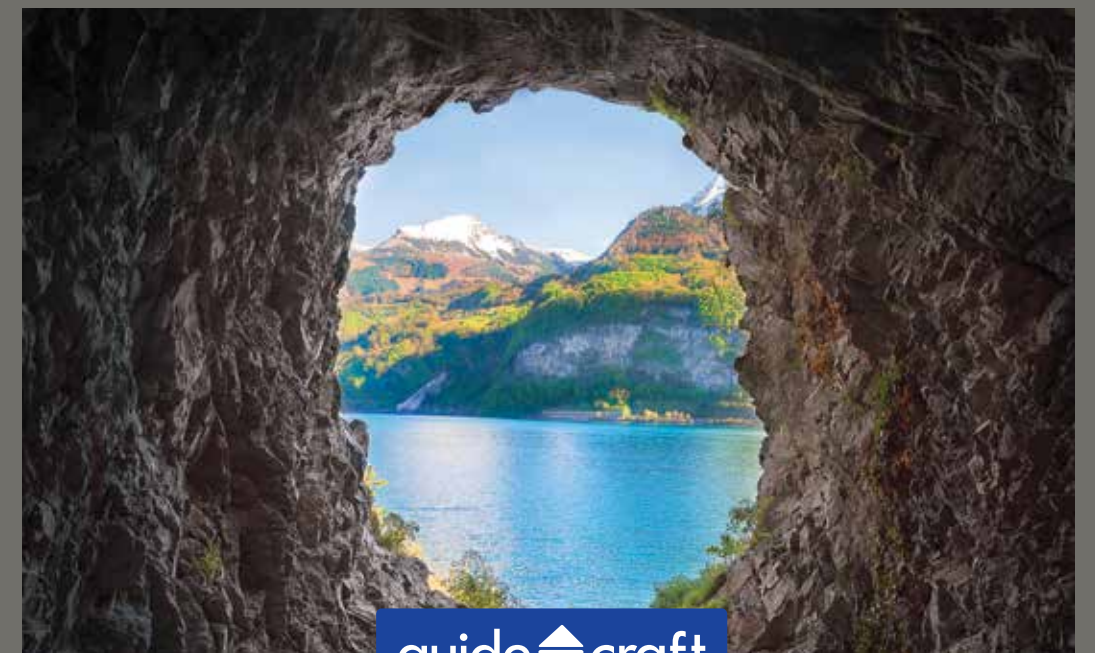
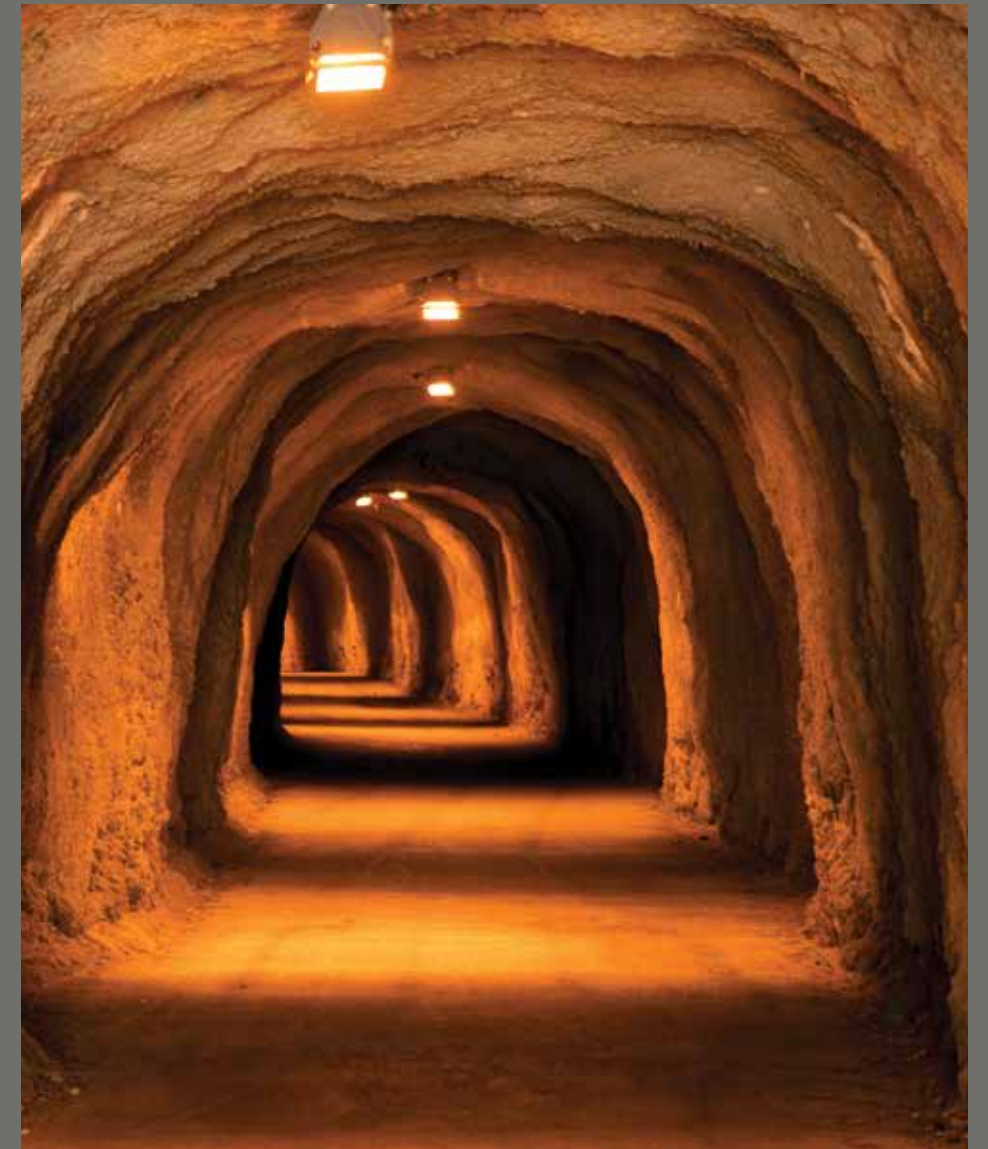
Mots associés:

support, traverser, au-dessus, en dessous, ingénierie, charge









# Tunnel

Mots associés:

forage, passage, lumière, obscurité, souterrain, creuser









Rue

Mots associés:

ville, labyrinthe, chemin, passage, communauté, intersection, relier

guide  craft









# Communauté

Mots associés:  
ville, voisin, aider, personnes,  
communiquer









# Construction

Mots associés:

équilibre, mesure, structure, travail d'équipe,  
conception, matériau









# Maison

Mots associés:

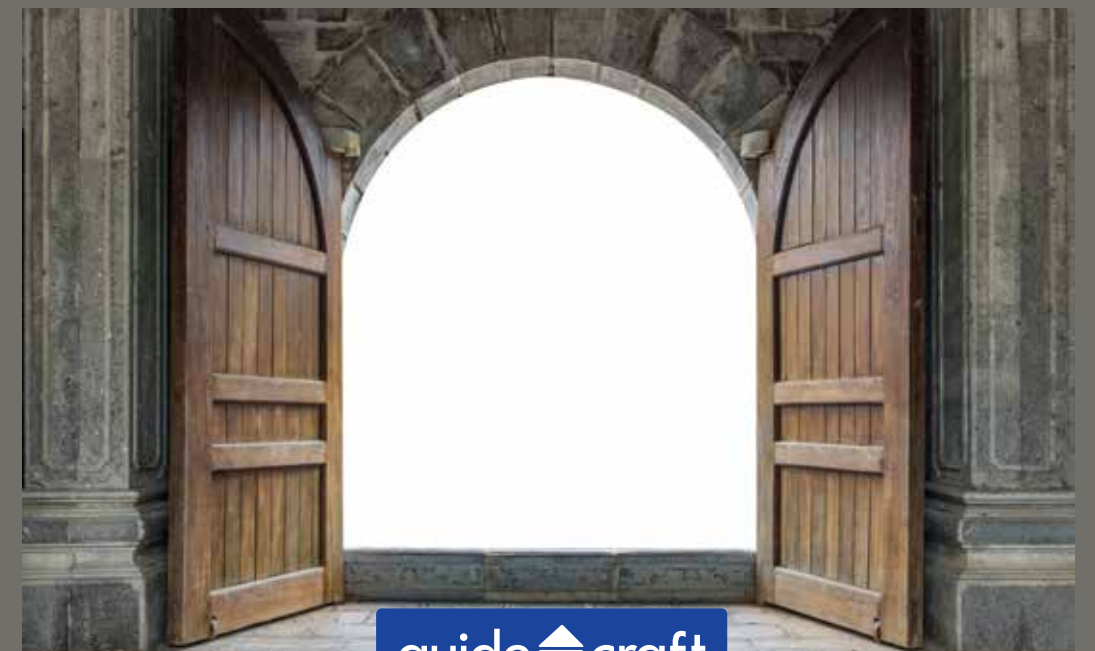
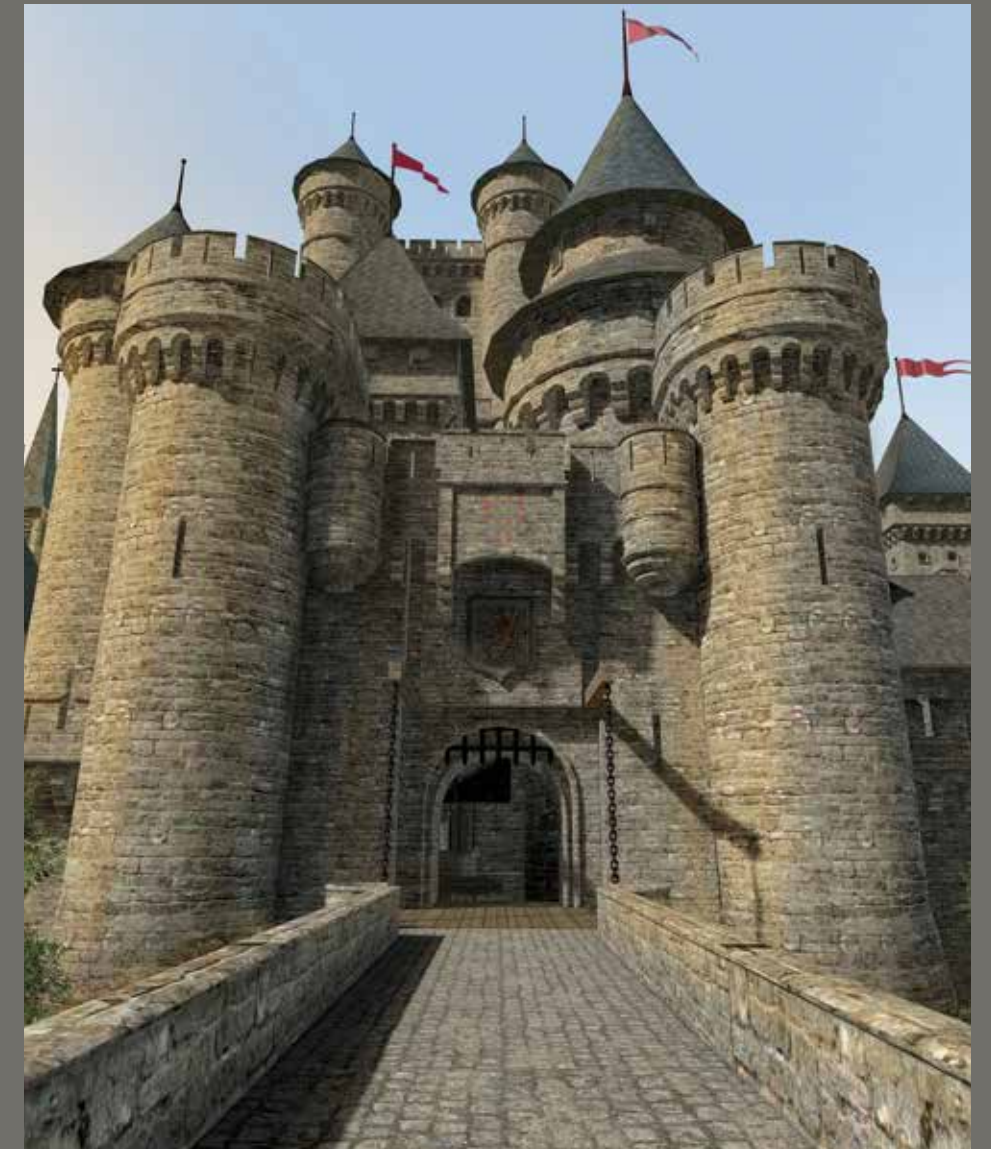
fenêtre, mur, quartier, communauté, ville,  
abri, chambre, toit

guide  craft









Château

Mots associés:  
pont-levis, mur, tourelles, porte, tours









# Transports

Mots associés:  
véhicule, moteur, essieu, mouvement,  
passager, voyage









Nature

Mots associés:  
animaux, flore, faune, terre, environnement









# Structure

Mots associés:

répétition, lumière, ombre, rythme, forme, symétrie



