

- Not recommended on rough surfaces, such as cement board, brick or rough-sawn wood.
- Failure to follow instructions carefully may cause damage.

No recomendado usar en superficies rugosas, como cemento, ladrillo o madera sin terminar. El no seguir las instrucciones pueden causar daños.

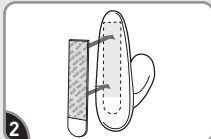
1715AW-ES
command.com

APPLY APLICAR

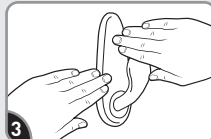


1 Apply to a clean and dry surface. Clean with rubbing alcohol. Do not use household cleaners.

Aplique en una superficie limpia y seca. Limpie con alcohol isopropil. No utilice limpiadores de uso doméstico.



2 Remove blue liner. Press adhesive to hook. Retire el protector azul. Presione el adhesivo en el gancho.

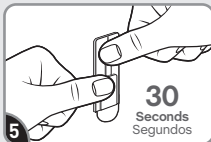


3 Remove black liner. Press to wall for 10 seconds. Retire el protector negro. Presione a la pared por 10 segundos.



4 To ensure adhesive hold, slide hook up and off.

Para garantizar la sujeción adhesiva, deslice el gancho hacia arriba para sacarlo.



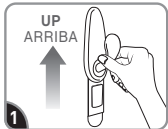
5 Press base firmly for 30 seconds. Presione la base firmemente por 30 segundos.



6 Slide hook back on. Wait 1 hour before use.

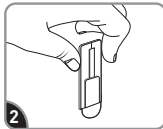
Coloque el gancho de nuevo, deslizándolo hacia abajo. Espere 1 hora antes de usar.

REMOVE RETIRAR



1 Slide hook up and off.

Deslice el gancho hacia arriba para sacarlo.



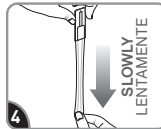
2 Gently hold mounting base in place.

Sostenga la base de montaje en su lugar.



3 Never pull the strip towards you! Always pull straight down.

¡Nunca jale la tira hacia usted! Siempre jale directamente hacia abajo.



4 Stretch the strip slowly against the wall to least 15 inches to release.

Estire la tira lentamente contra la pared por lo menos 38 cm para soltar.

▲ CAUTION: Do not hang over beds or on wallpaper. Do not hang valuable or irreplaceable items or framed pictures. Apply 15° to 125°F. Holds -20° to 125°F.

Limited Warranty and Limitation of Liability (for product sold in USA): This product will be free from manufacturing defects. If defective, your exclusive remedy shall be, at 3M's option, product replacement or refund. 3M will not be liable for any loss or damage arising from this product, whether direct, indirect, special, incidental or consequential.

▲ PRECAUCIÓN: No cuelgue sobre camas o utilice en pared tapia. No cuelgue artículos valiosos o irremplazables o imágenes con marco. Aplicar entre -9° y 50°C Sujeta entre -29° y 50°C

Garantía limitada y límite de responsabilidad (para producto vendido en E.U.A.): Este producto no tendrá defectos de fabricación. Si tiene defectos, su única solución será, a opción de 3M, el reemplazo del producto o el reembolso del precio de compra. 3M no será responsable de ninguna pérdida o daño que se deriven de este producto, ya sea directos, indirectos, especiales, fortuitos o resultantes.