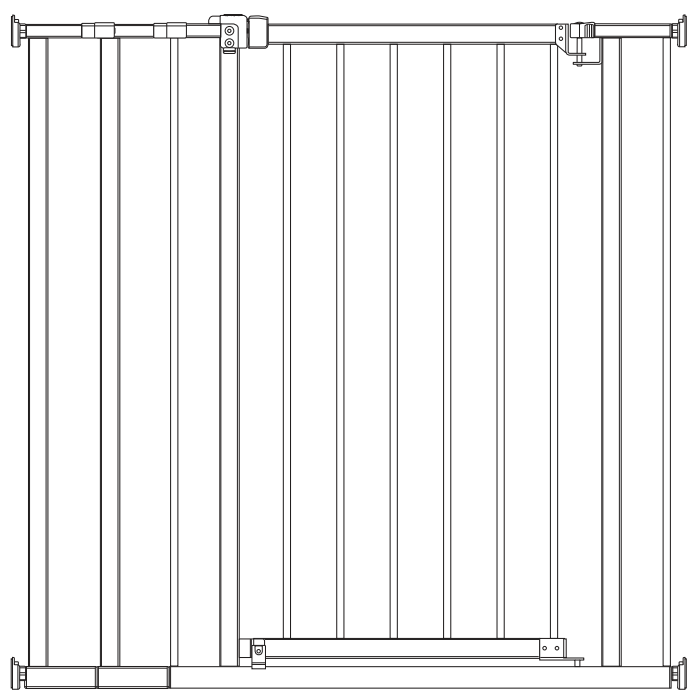




Please read the following instructions carefully.
Keep this instruction manual and save for future reference.
For technical support, contact us at **1-401-671-6551** or www.summerinfant.com/contact
Tools required: Phillips-head screwdriver, measuring tape (not included), and wrench (included).
For use with children from 6 - 24 months.
Keep small parts away from children.
Adult assembly required.
Fits openings from 28.75" - 39.75" wide.



Everywhere™ Extra Tall Walk Thru Safety Gate

USER MANUAL

⚠ WARNING

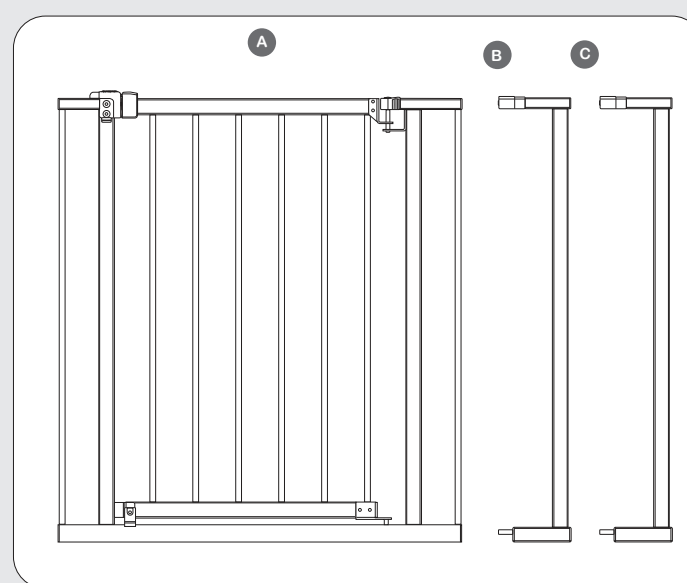
- Children have died or been seriously injured when gates are not securely installed.**
- ALWAYS install and use gate as directed using all required parts.
 - Install according to manufacturer's instructions.
 - Stop using when a child can climb over or dislodge the gate.
 - Use only with the locking/latching mechanism securely engaged.
 - To prevent falls, never use at top of stairs without wall mounting cups and door stopper.
 - You MUST install wall cups to keep gate in place. Without wall cups, child can push out and escape.
 - NEVER use a gate to keep child away from pool.
 - NEVER leave child unattended.
 - ALWAYS close and lock the gate behind you.
 - This product will not necessarily prevent all accidents. Proper adult supervision is required at all times.
 - Do not use if any components are missing or damaged.
 - Adult assembly required. Exercise care when unpacking and assembling product.

⚠ CAUTION: KEEP SMALL PARTS OUT OF CHILD'S REACH.

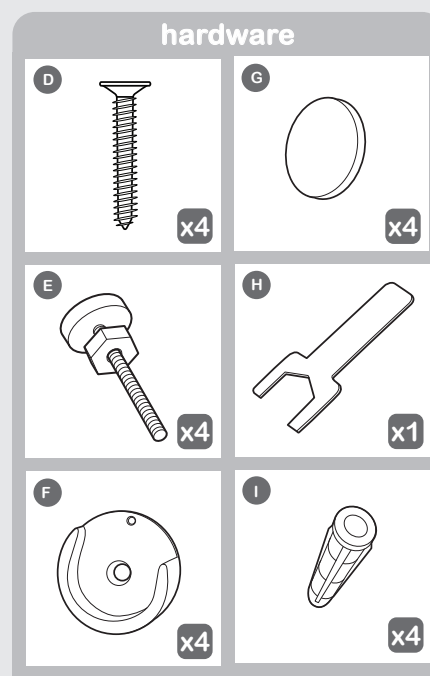
2

components:

NOTE: Gate will appear as though door is off-center when taken out of the package until you mount it into the doorframe and tighten the bolts according to the instructions.

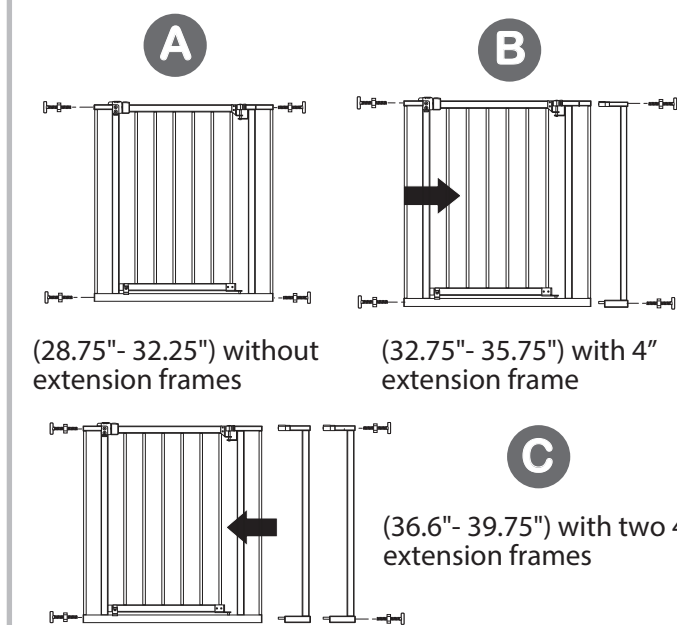


- A Gate Door
- B 4" extension
- C 4" extension
- D Screws (4)
- E Tension Bolts with Tension Nuts (4)
- F Wall Cups (4)
- G Adhesive Mounting Pads (4)
- H Wrench
- I Wall Anchors (4)



gate configurations (choose which best fits your scenario)

Measure the width of the opening where you intend to install the gate. Refer to the following illustrations to determine the correct installation configuration. Baseboard molding may change which configuration is appropriate.



(28.75" - 32.25") without extension frames

(32.75" - 35.75") with 4" extension frame

(36.6" - 39.75") with two 4" extension frames

Note: This instruction book illustrates installation of gate configuration D.

If choosing gate configuration A, skip ahead to step 2. Otherwise, follow step 1 using the appropriate extension frames that best fit your scenario.

Important: Gate includes a door stop which prevents the gate from swinging open in one direction. When installing the gate at the top of stairs, be sure that the door stop is used so the door cannot open over the stairs.

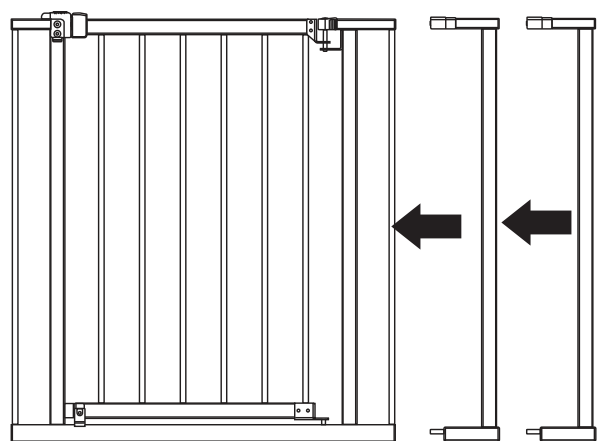
Door stop

4

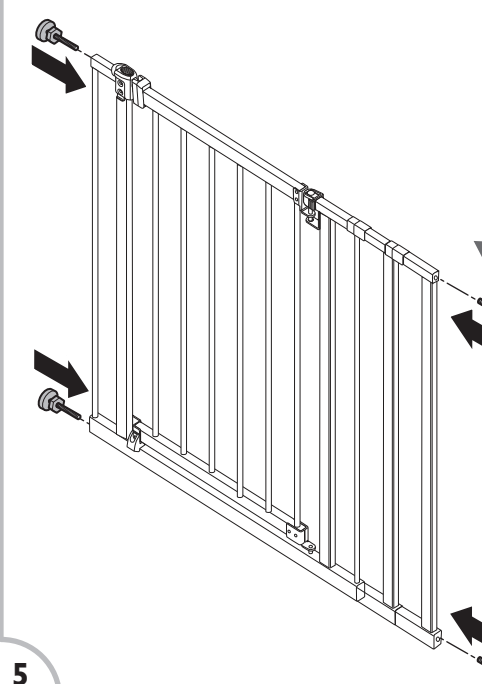
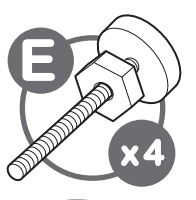
installation:

- 1 If choosing gate configuration A, skip this step.
If choosing gate configuration B or C, add the desired extension frame to either side of the gate frame.

Connect the extension frames to gate frame by inserting extension pins into the holes.



- 2 Slide tension bolts into upper and lower holes on both sides of extension frames (or into the gate frame if no extensions are being used).

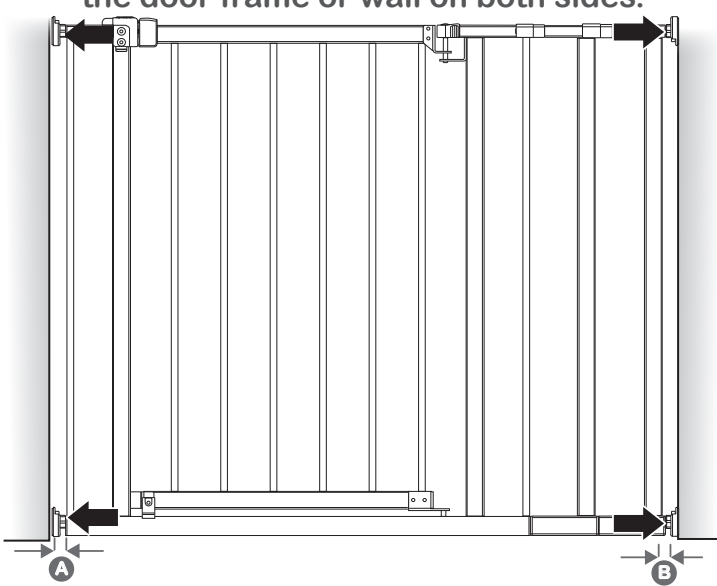


5

installation (continued):

- 3 A. Stand the gate in the center of the opening. Make sure the bottom of the gate is completely flush to the floor.

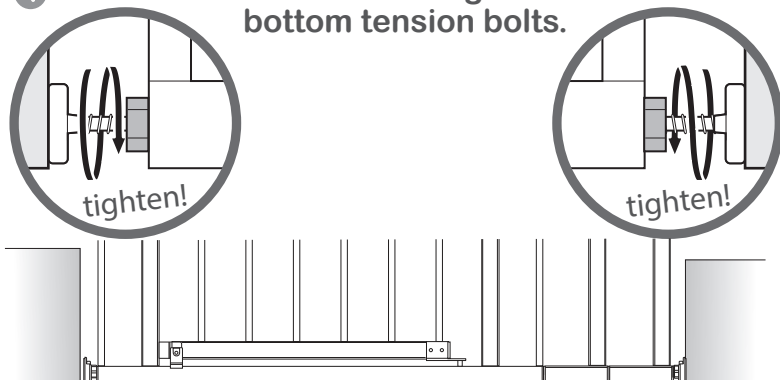
B. Slide tension bolts out until they contact the door frame or wall on both sides.



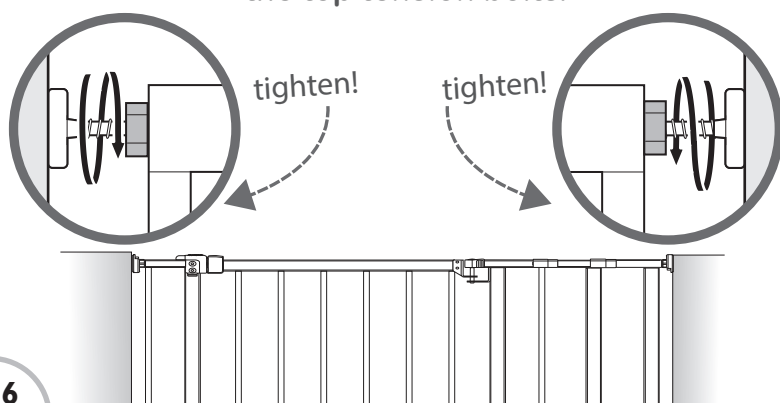
⚠ IMPORTANT

Check distances A & B. The distance between the gate and the wall should never exceed 2.75 in.

- 4 Use the tension nuts to tighten both of the bottom tension bolts.



- 5 Use the tension nuts to tighten both of the top tension bolts.

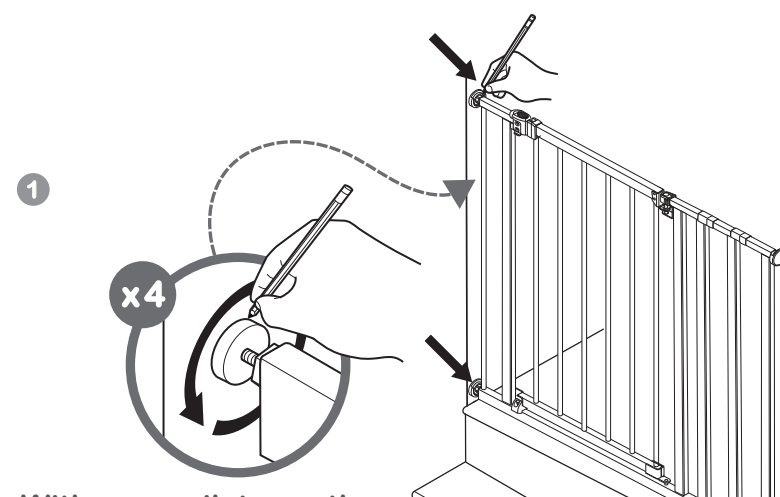


6

STOP! wall cup installation:

⚠ WARNING

You MUST install wall cups to keep gate in place. Without wall cups, child can push out and escape.

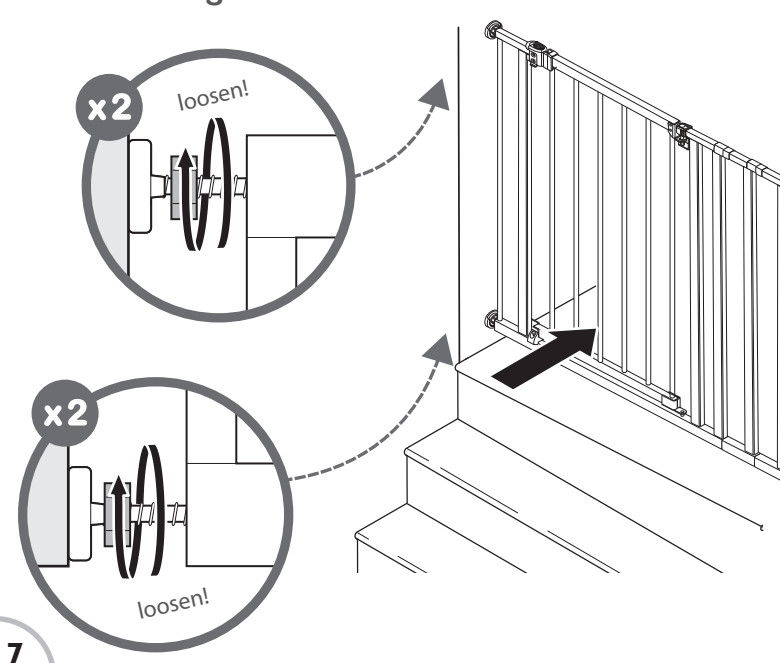


With a pencil, trace the entire outline of each tension bolt directly onto the wall.

⚠ IMPORTANT

At the top of the landing, position the gate a minimum of 3-6 inches (8-15cm) away from the top step.

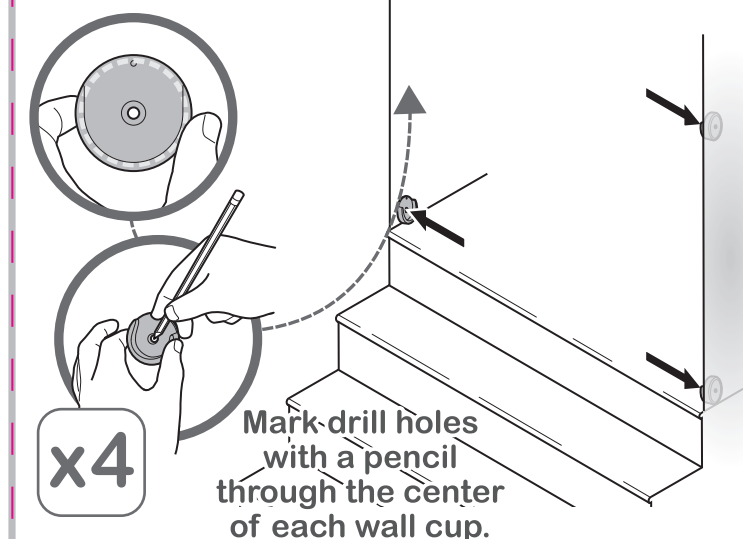
- 2 Loosen the lower and upper tension nuts and remove gate.



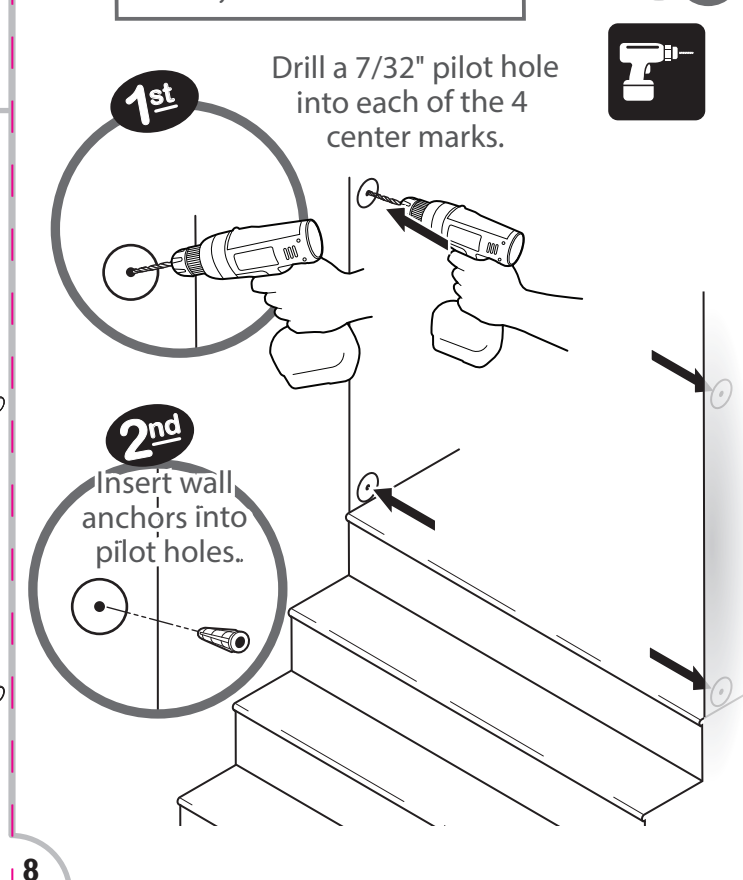
7

wall cup installation (continued):

- 3 Place a wall cup over the center of each circular outline on the wall.

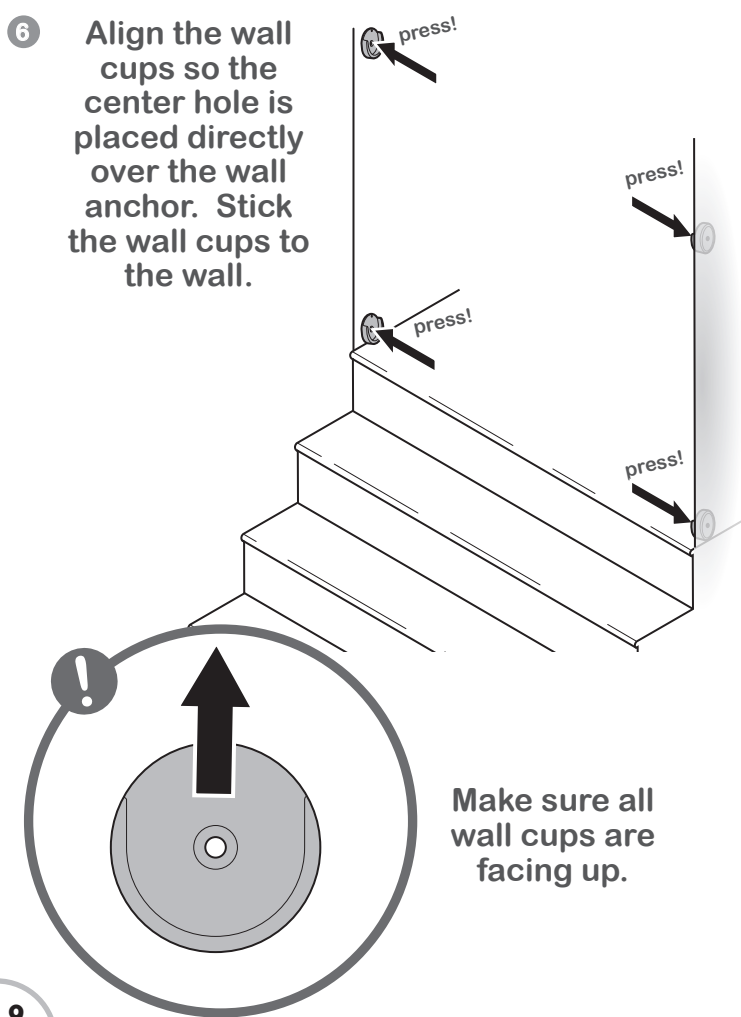
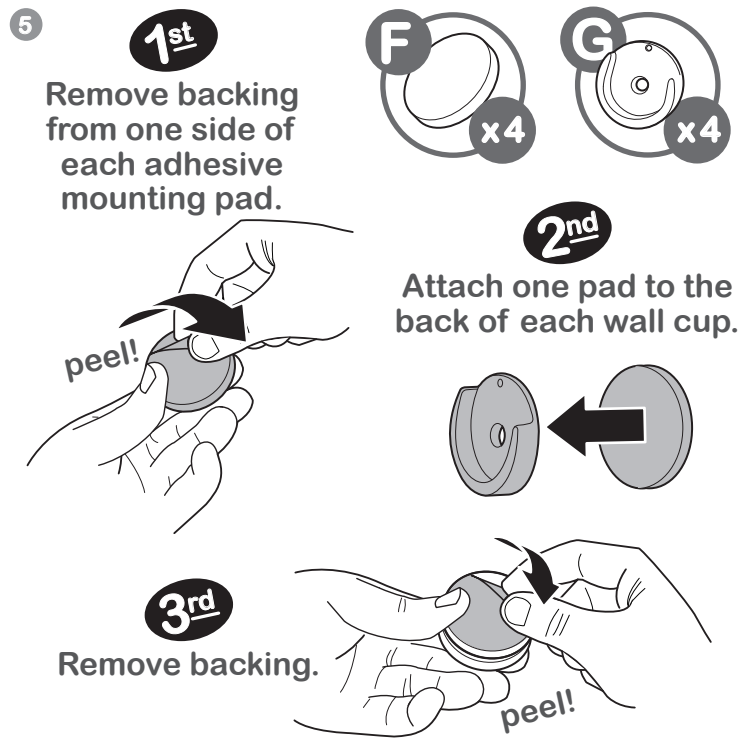


NOTE: Skip this step if: - mounting directly into wood,

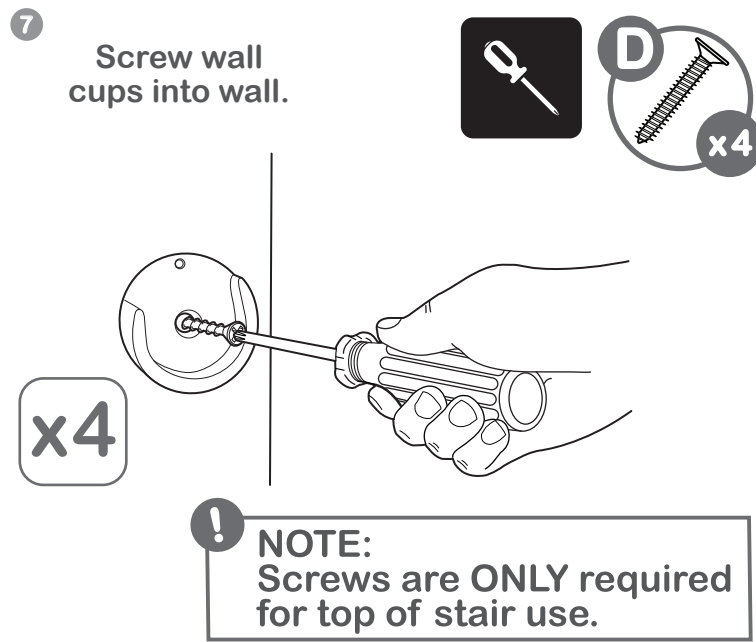


8

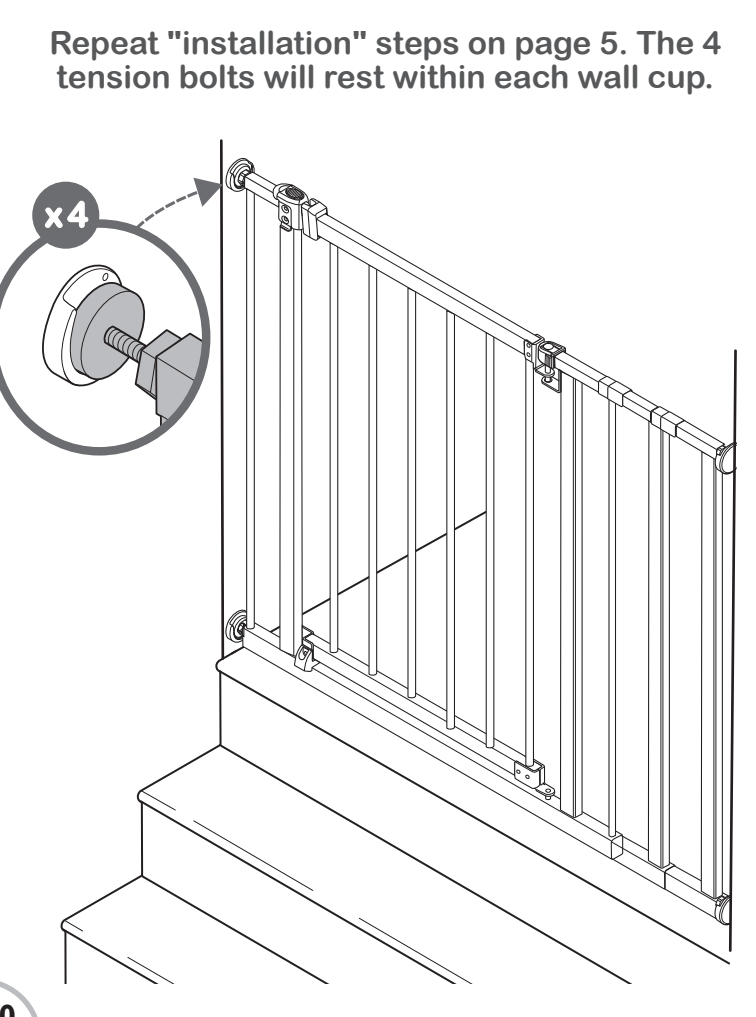
wall cup/top of stairs installation (continued):



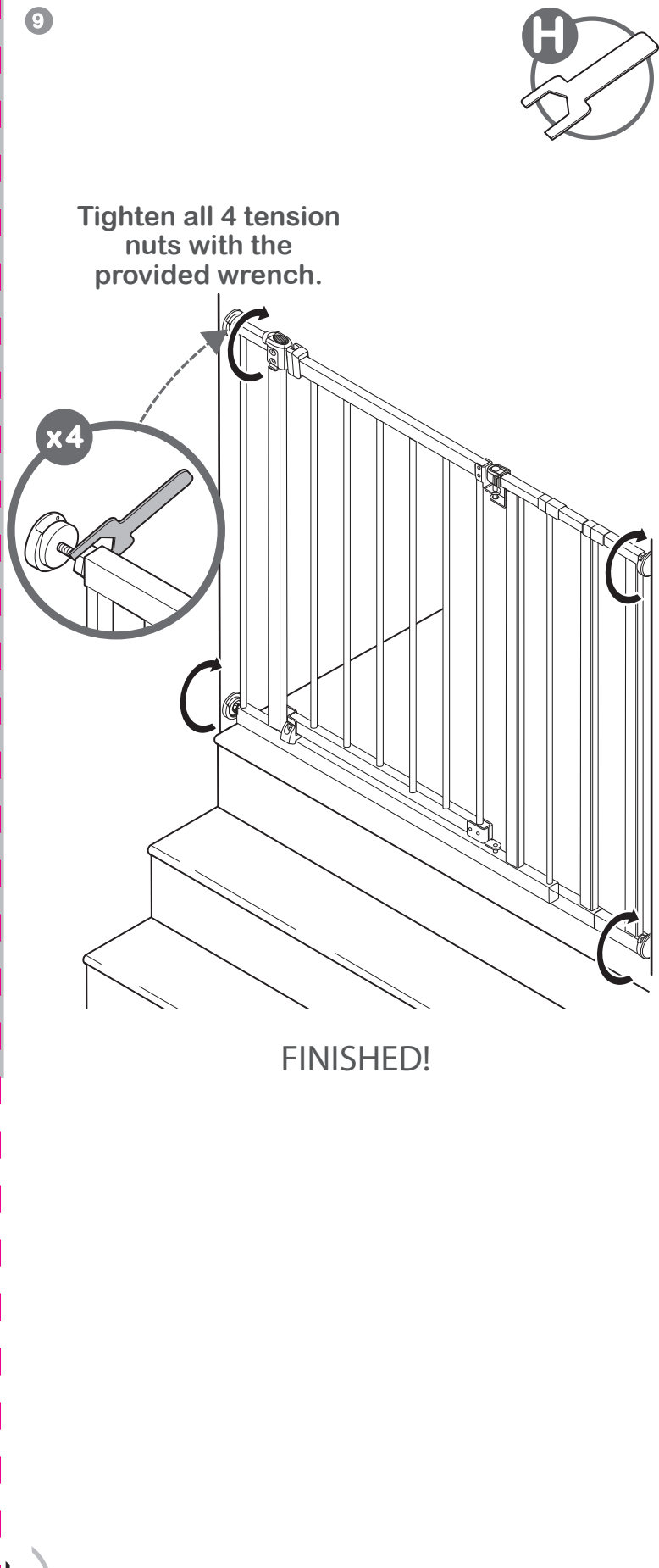
wall cup/top of stairs installation (continued):



IMPORTANT
NEVER open the gate door over the stairs.



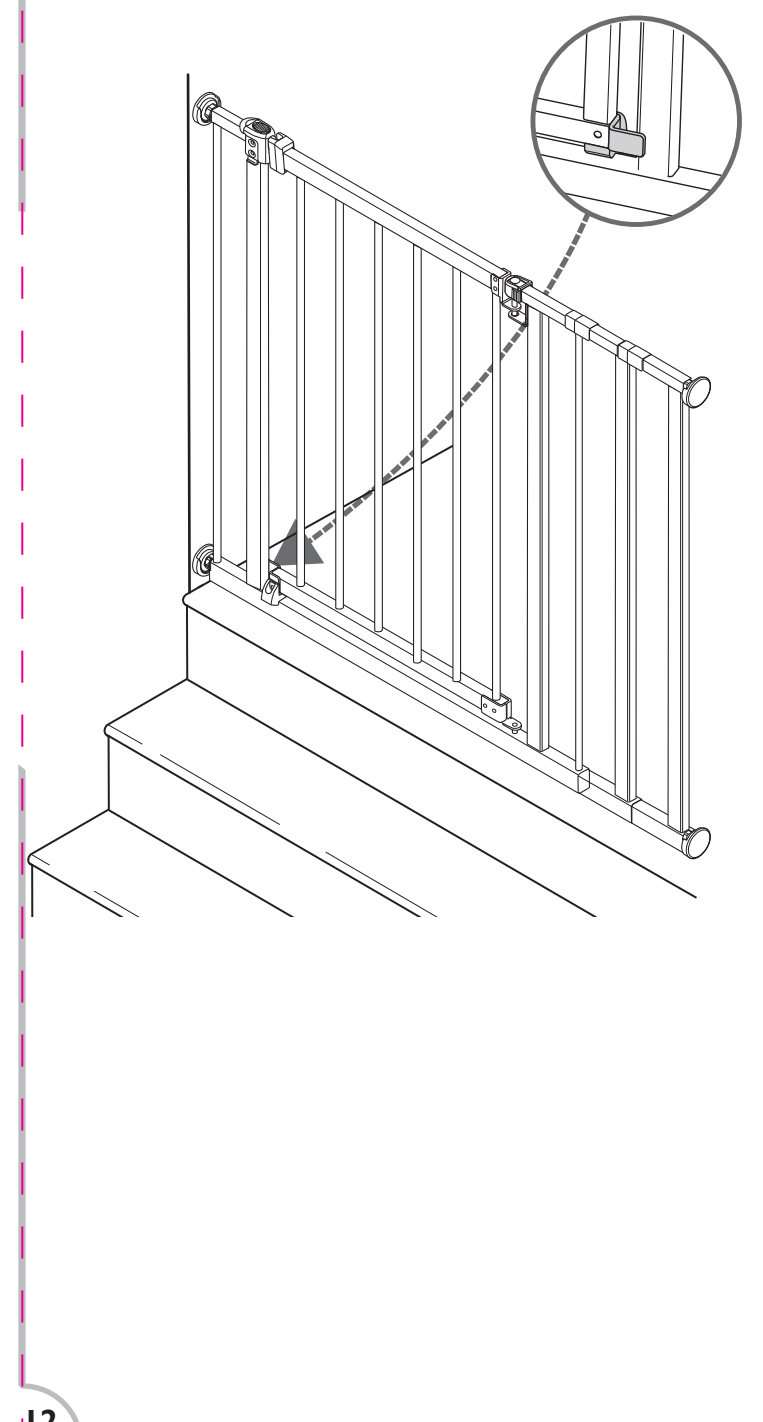
wall cup/top of stairs installation (continued):



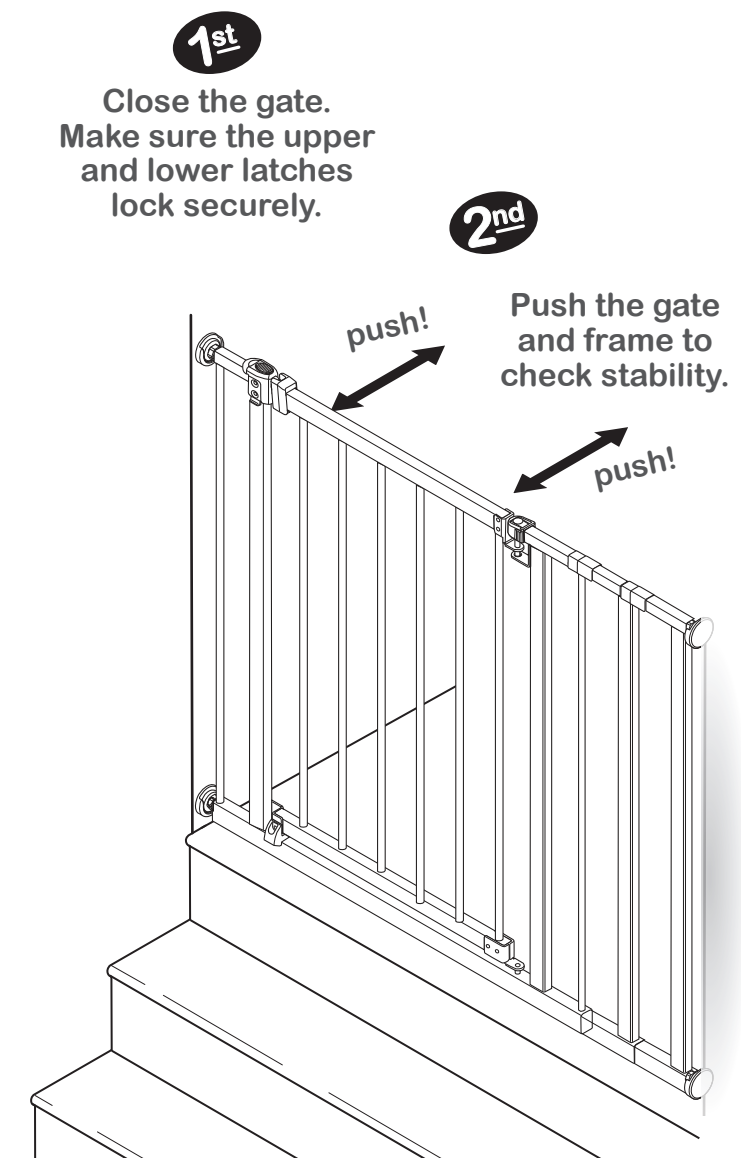
gate stopper

Note: This gate includes a gate stopper which prevents the gate door from swinging open in one direction when used at the top of the stairs.

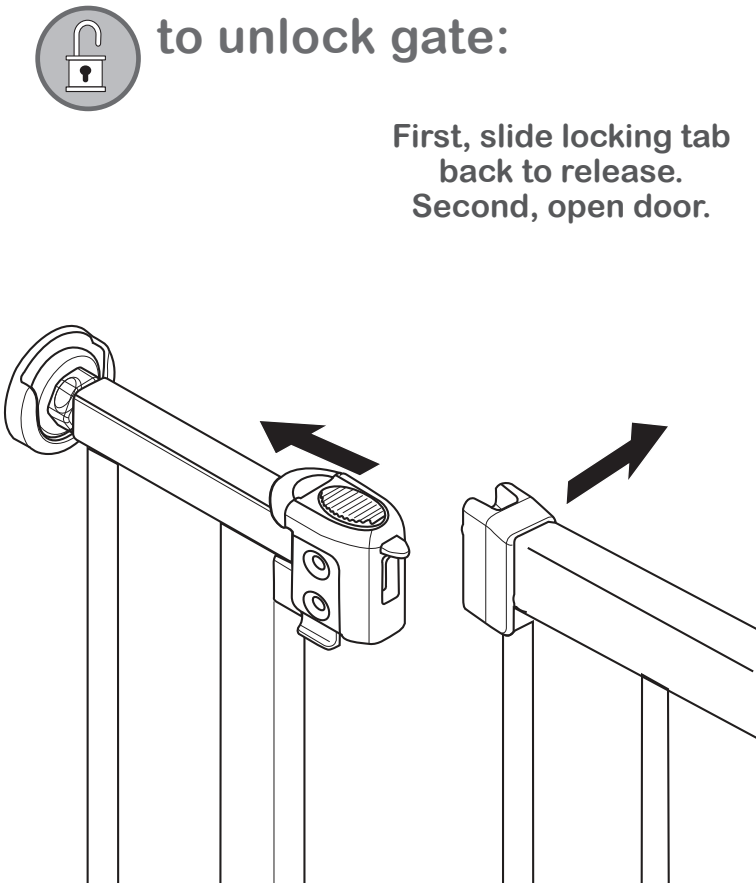
When mounting this product at the top of the stairs, locate the door stopper that is on the opposite side of the stairs.



testing the installation:



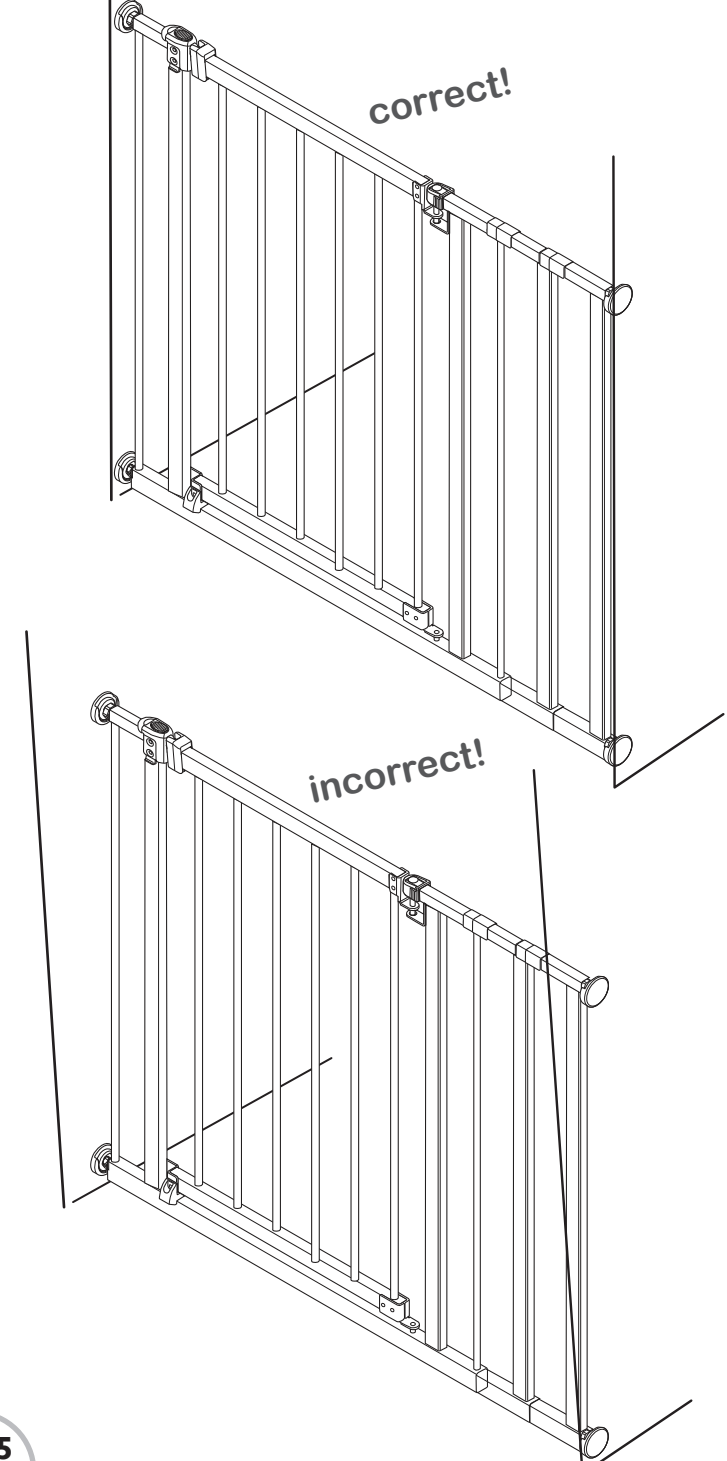
operation:



troubleshooting:

If the gate does not close properly:

- Gate is not properly aligned in the door frame.**
Solution: To adjust the gate's alignment, loosen all four tension bolts and reposition gate so that it matches the "correct" image. Re-tighten tension nuts.
- Pressure of tension bolts needs adjusting.**
Solution: Loosen or tighten the upper tension nuts. Ensure the upper latch handle always remains below the release button. Ensure the upper latch handle engages securely when the gate swings closed and that it releases properly when the release button is pressed.



maintenance:

- Regularly check tension bolts to make sure the gate is securely in place.
- Do not use the gate if any components are damaged or missing.
- Surface-clean with a damp cloth or sponge using mild detergent and warm water.

Summer Infant stands behind all of its products. If you are not completely satisfied or have any questions, please contact our Consumer Relations Team at **401-671-6551** or www.summerinfant.com/contact

Summer Infant (USA), Inc.
1275 Park East Drive
Woonsocket, RI 02895 USA
401-671-6551
© 2020 Summer Infant, Inc.

Colors and styles may vary.
MADE IN CHINA.
D000000853 1/21

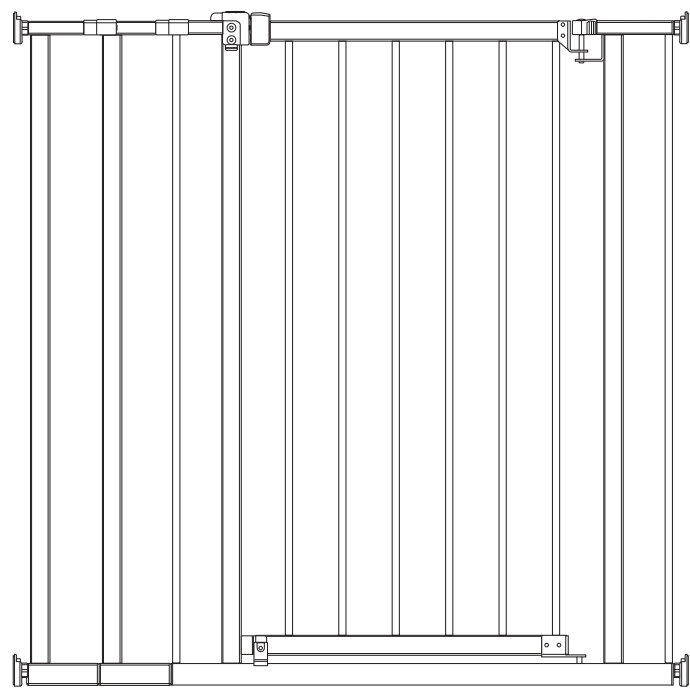
Lire attentivement les instructions et les avertissements suivants.
Conserver ce mode d'emploi pour toute consultation ultérieure.

Pour obtenir une assistance technique, il vous suffit de communiquer avec nous au **1-905-456-8484** ou d'aller sur le site **www.summerinfant.com/contact**.

Outils nécessaires : Tournevis cruciforme, mètre à ruban (non fourni) et clé (fournie). Pour une utilisation avec des enfants de 6 à 24 mois.

Garder les petites pièces à l'écart des enfants. Doit être assemblée par un adulte.

Convient aux ouvertures d'une largeur de 73 à 101 cm (28,75 à 39,75 po).



Barrière de sécurité à ouverture extra haute Everywhere™

MODE D'EMPLOI

⚠️ AVERTISSEMENT

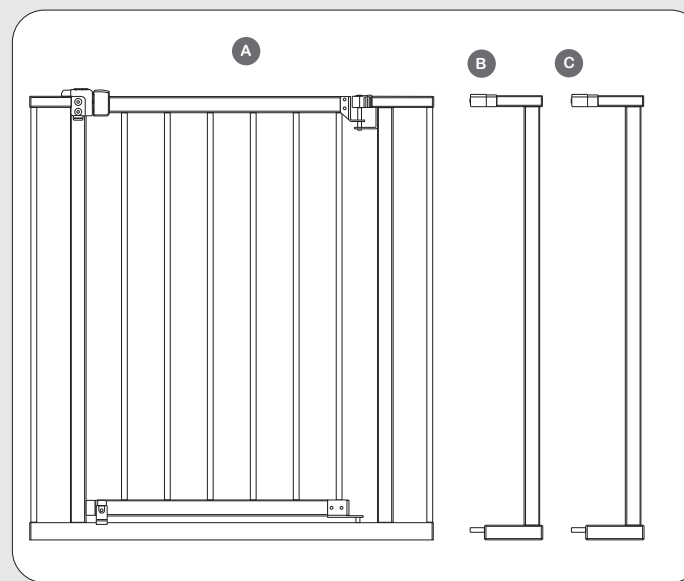
Des enfants sont morts ou ont été grièvement blessés lorsque les barrières n'étaient pas installées de façon sécuritaire.

- **TOUJOURS** installer et utiliser la barrière selon les instructions en utilisant toutes les pièces nécessaires.
- Installer selon les instructions du fabricant.
- Arrêter de l'utiliser lorsqu'un enfant peut grimper par-dessus ou déplacer la barrière.
- Utiliser uniquement lorsque le mécanisme de verrouillage ou blocage est bien bloqué.
- Afin d'éviter les chutes, ne jamais l'utiliser en haut des escaliers sans les capuchons de montage muraux et la butée de porte.
- Les tampons de protection murale **DOIVENT** être installés pour maintenir la barrière en place. Sans les tampons de protection murale, l'enfant peut pousser la barrière et s'échapper.
- **NE JAMAIS** utiliser une barrière pour tenir l'enfant éloigné de la piscine.
- **NE JAMAIS** laisser l'enfant sans surveillance.
- **TOUJOURS** fermer et verrouiller la barrière derrière vous.
- Ce produit ne préviendra pas nécessairement tous les accidents. La supervision par un adulte est impérative en tout temps.
- Ne pas utiliser si des éléments sont manquants ou endommagés.
- Doit être assemblée par un adulte. Prendre les précautions nécessaires lors du déballage et de l'assemblage du produit.

⚠️ ATTENTION : GARDER LES PETITES PIÈCES HORS DE LA PORTÉE DES ENFANTS.

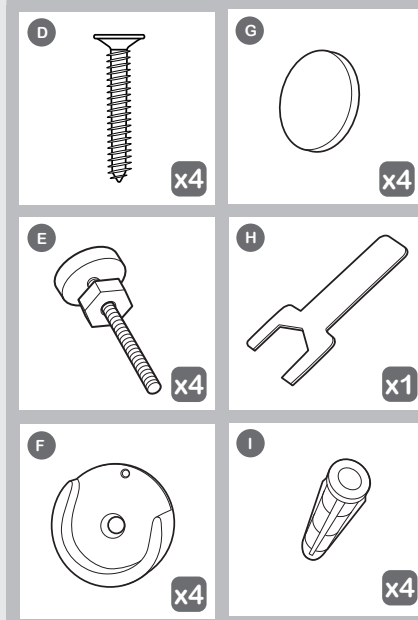
composants :

REMARQUE : La barrière apparaîtra comme si elle était décentrée lorsqu'on la sort du paquet jusqu'à ce qu'on la monte dans l'armature de la porte et qu'on serre les boulons selon les instructions.



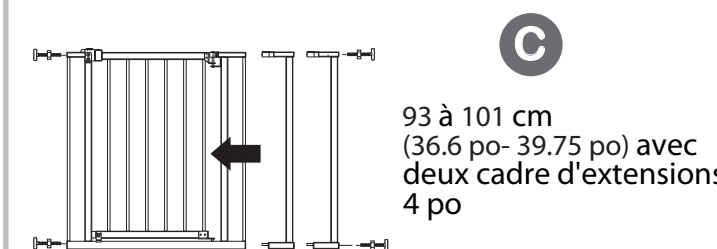
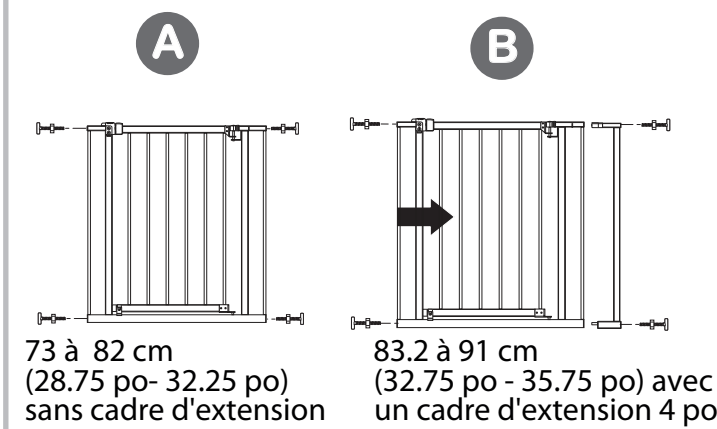
- A Porte de la barrière
- B cadre d'extension 4 po
- C cadre d'extension 4po
- D Vis (4)
- E Boulons de tension avec écrous de tension (4)
- F Tampons de protection murale (4)
- G Coussinets de montage adhésifs (4)
- H Clé hexagonale
- I Ancrages muraux (4)

matériel de fixation



configurations de la barrière (choisir l'option la plus adaptée selon le cas)

Q Mesurer la largeur de l'ouverture dans laquelle la barrière va être installée. Se reporter aux illustrations qui suivent pour déterminer la configuration d'installation adaptée. Les plinthes peuvent modifier la configuration appropriée.



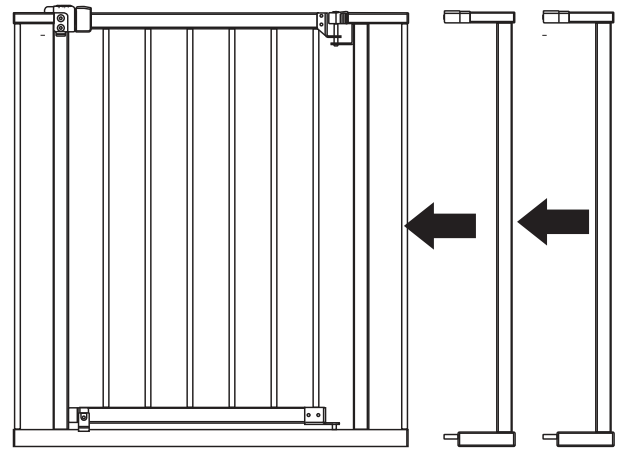
! **IMPORTANT :**
La barrière comprend une butée de porte qui empêche la barrière de s'ouvrir dans un sens.
• Lors de l'installation de la barrière en haut des escaliers, s'assurer que la butée de la porte se trouve du côté de l'escalier afin que la porte ne puisse pas s'ouvrir par-dessus les escaliers.

! **Remarque :** Ce manuel d'instructions illustre l'installation de la configuration de la barrière D. En cas de choix de configuration de la barrière A, passer à l'étape 2. Sinon, suivre l'étape 1, en utilisant les cadres d'extension appropriés qui correspondent le mieux au scénario souhaité.

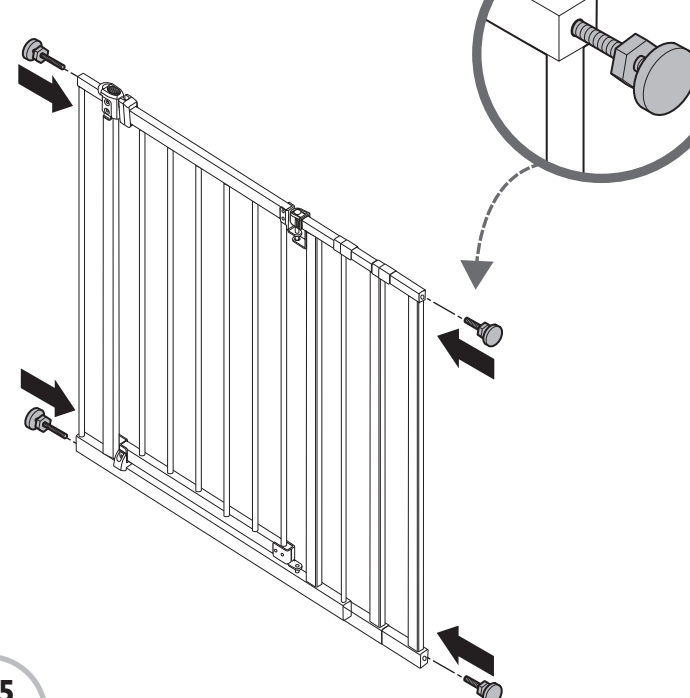
installation

- 1** **!**
- En cas de choix de configuration de la barrière A, sauter cette étape.
 - Si vous choisissez la configuration de porte B ou C, ajoutez le cadre d'extension souhaité de chaque côté du cadre de porte.
 - Si vous choisissez la configuration de porte D, ajoutez les deux extensions au cadre de porte.

Connecter les cadres d'extension au cadre de la barrière en insérant les chevilles dans les orifices de la barrière et des cadres d'extension.



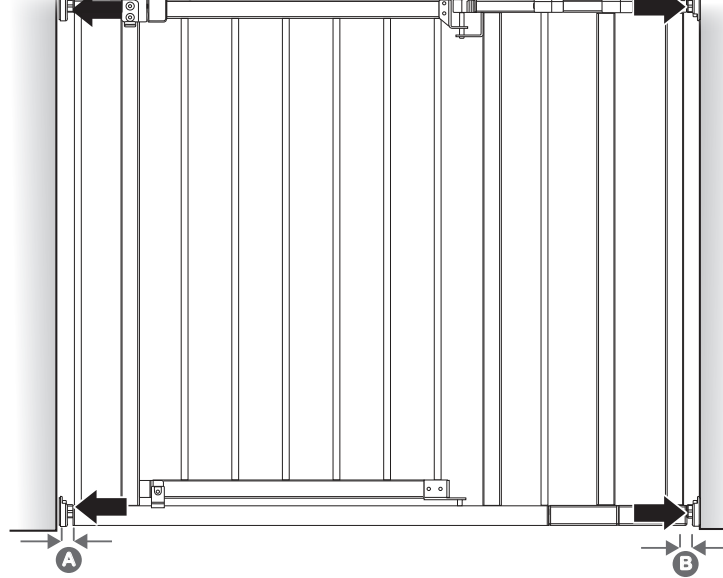
2 Faire glisser les boulons de tension dans les trous supérieurs et inférieurs des deux côtés des cadres d'extension (ou du cadre de la barrière si aucune extension n'est utilisée).



installation (suite)

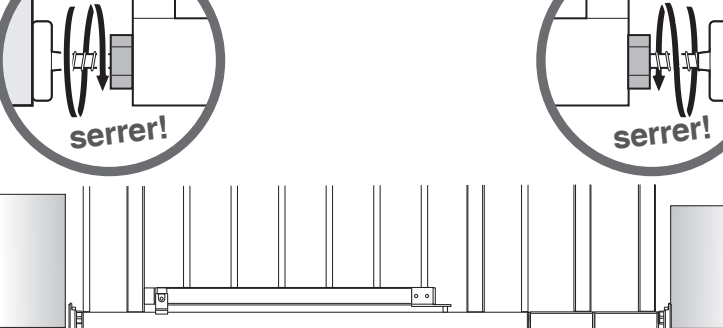
3 A. Placer la barrière au centre de l'ouverture. Vérifier que le bas de la barrière est complètement de niveau avec le sol.

B. Faire glisser les boulons de tension vers l'extérieur jusqu'à ce qu'ils touchent l'armature de la porte ou le mur des deux côtés.

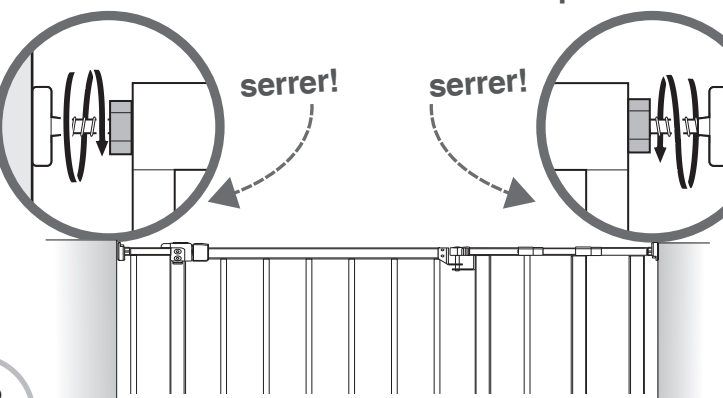


! **IMPORTANT**
Vérifier les emplacements A et B. La distance entre la barrière et le mur ne doit jamais dépasser 7 cm (2,75 po).

4 Utiliser les écrous de tension pour serrer les deux boulons de tension inférieurs.



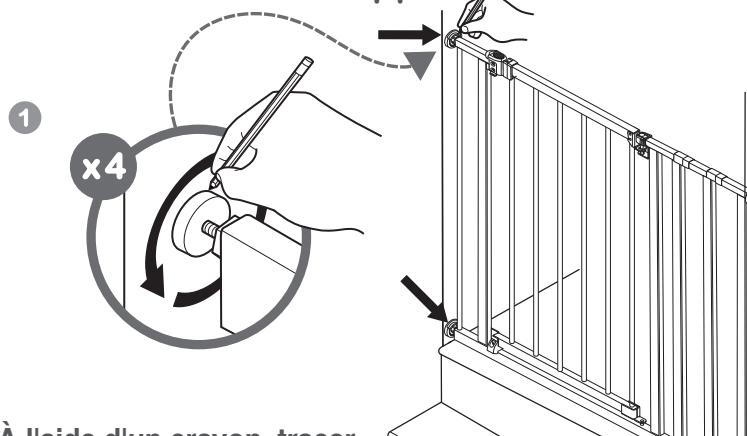
5 Utiliser les écrous de tension pour serrer les deux boulons de tension supérieurs.



installation des tampons de protection murale :

⚠️ AVERTISSEMENT

Les tampons de protection murale **DOIVENT** être installés pour maintenir la barrière en place. Sans les tampons de protection murale, l'enfant peut pousser la barrière et s'échapper.

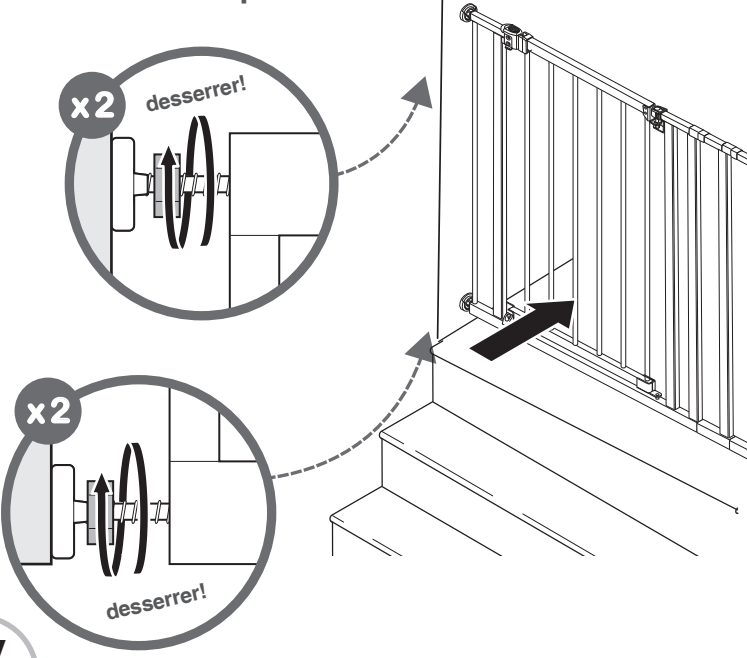


À l'aide d'un crayon, tracer le contour complet de chaque boulon de tension directement sur le mur.

!

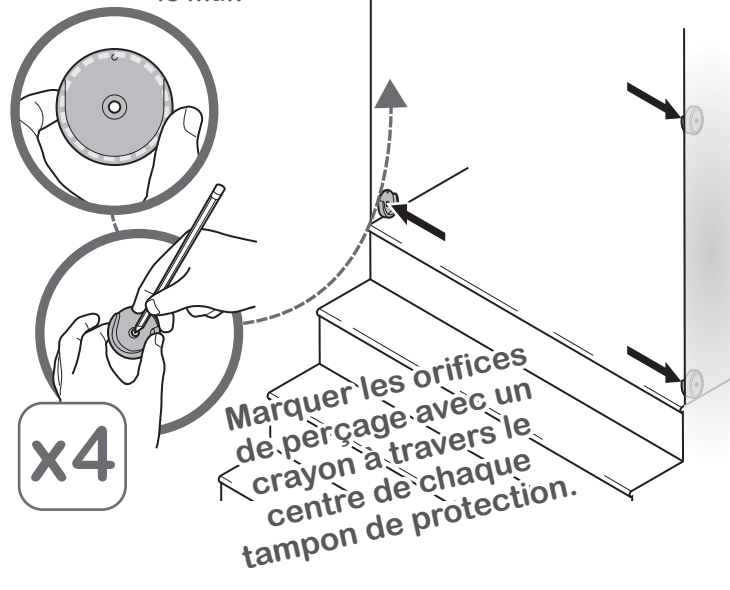
! **IMPORTANT**
Au sommet du palier, installer la barrière au minimum de 8 à 15 cm (3 à 6 po) de la marche supérieure.

2 Desserrer les écrous de tension inférieurs et supérieurs et retirer la barrière.

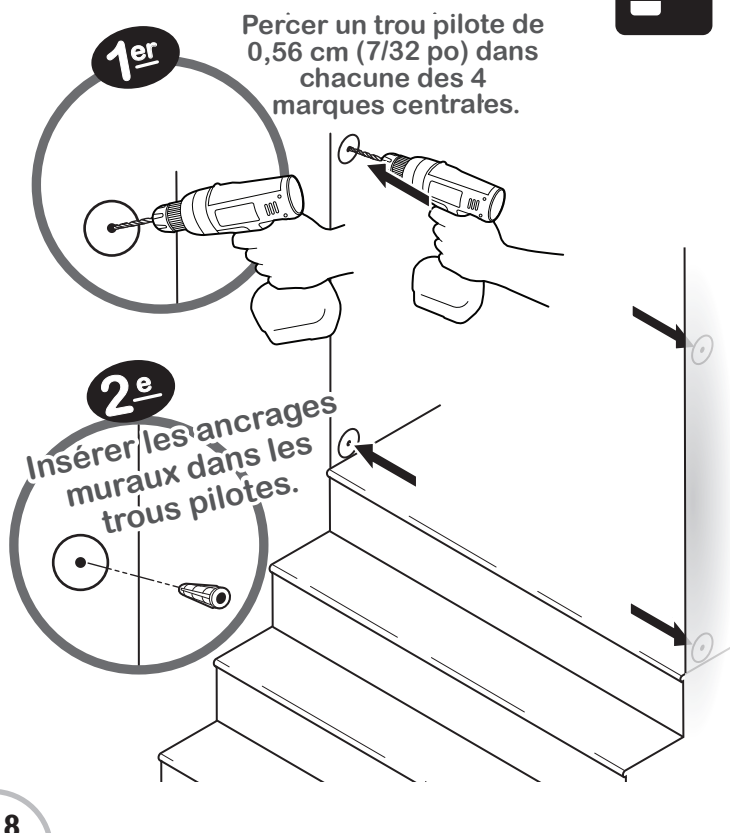


installation des tampons de protection murale (suite) :

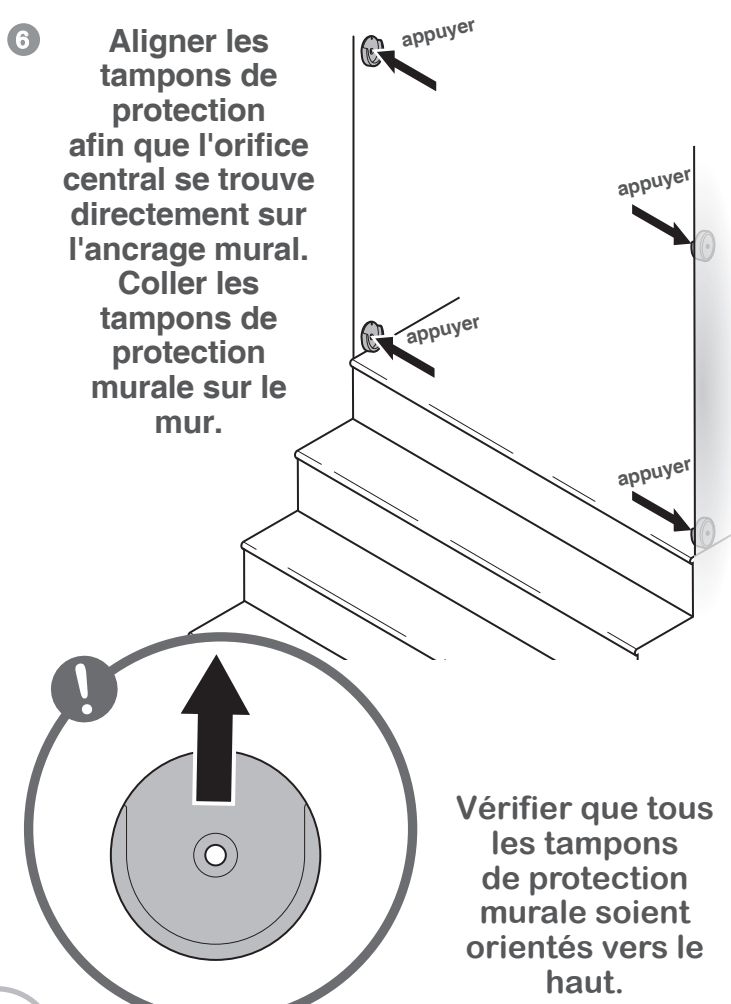
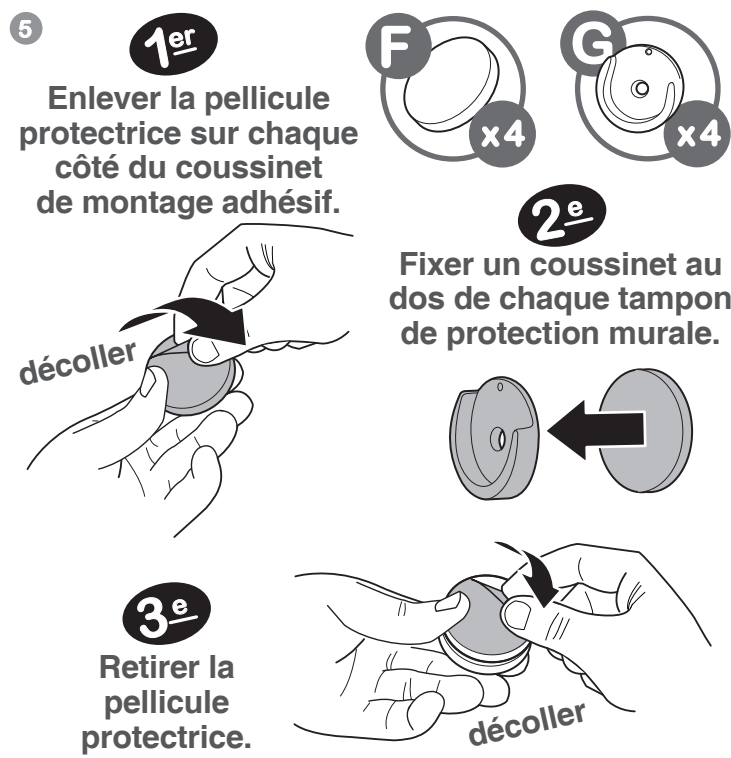
3 Placer un tampon de protection murale au centre de chaque contour circulaire sur le mur.



4 **!** **REMARQUE :** Sauter cette étape si : - le montage est effectué directement sur du bois,

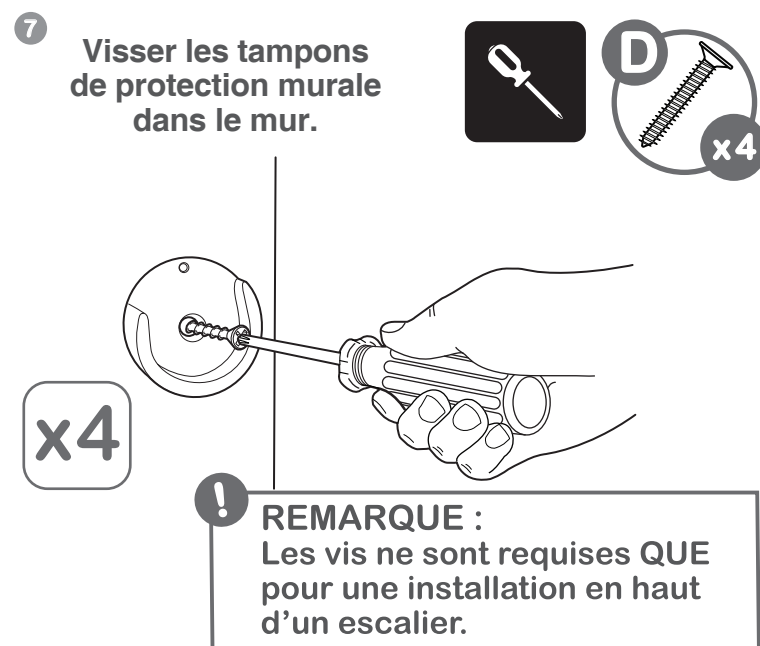


installation des tampons de protection murale (suite) :



9

installation des tampons de protection murale (suite) :

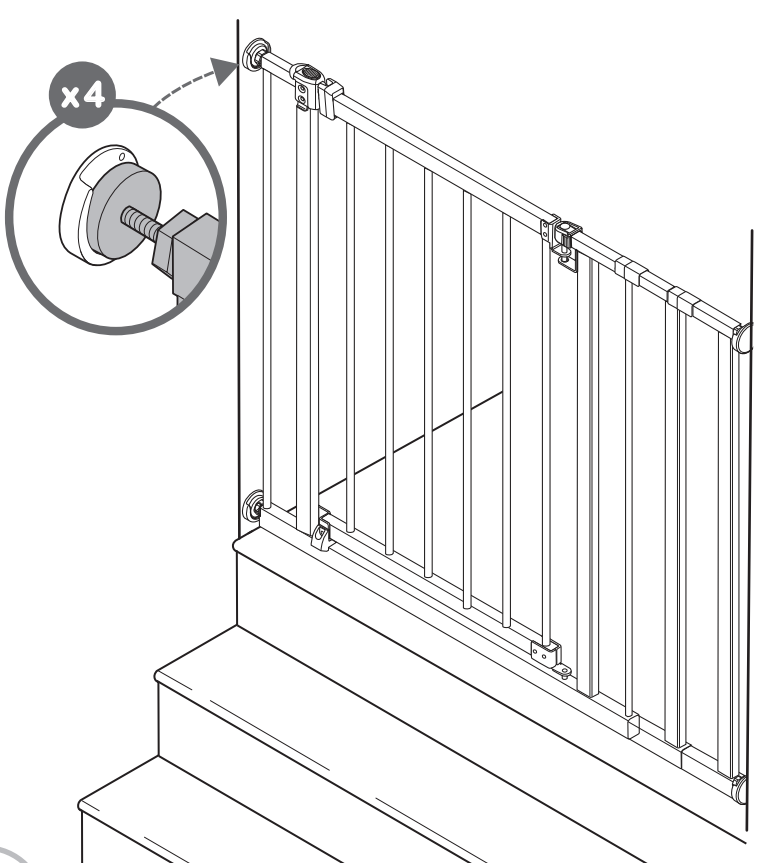


8

IMPORTANT

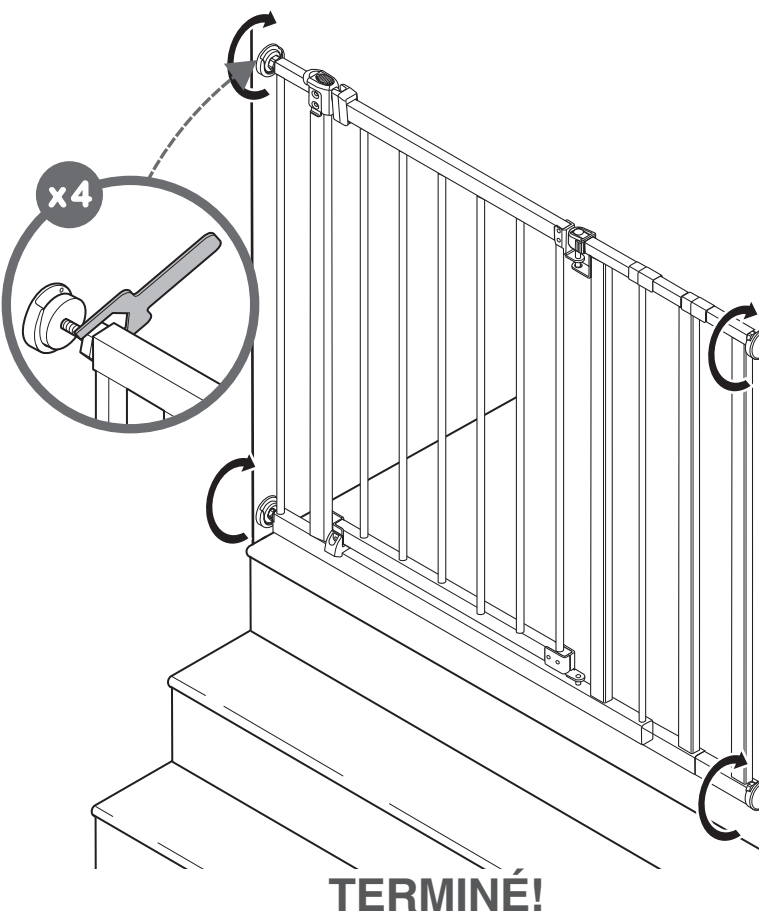
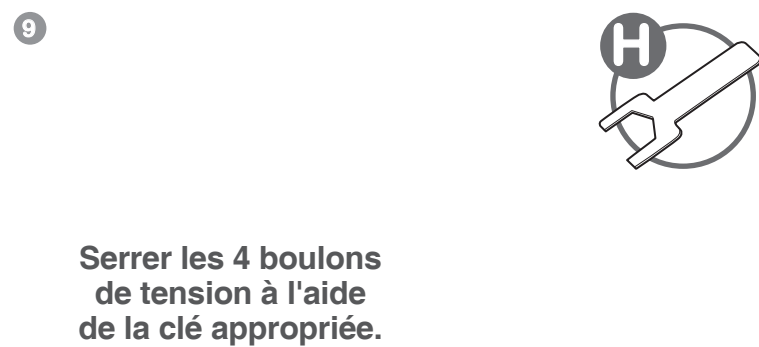
NE JAMAIS ouvrir la porte de la barrière par-dessus les escaliers.

Répéter les étapes d'installation de la page 6. Les 4 boulons de tension reposeront à l'intérieur de chaque tampon de protection murale.



10

installation des tampons de protection murale (suite) :

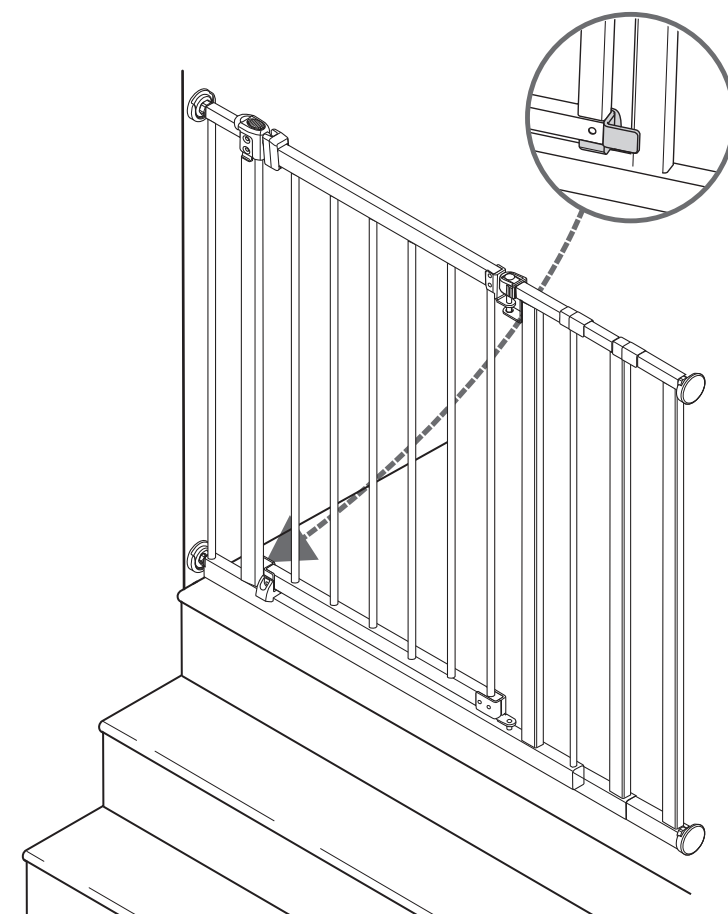


11

butée de porte :

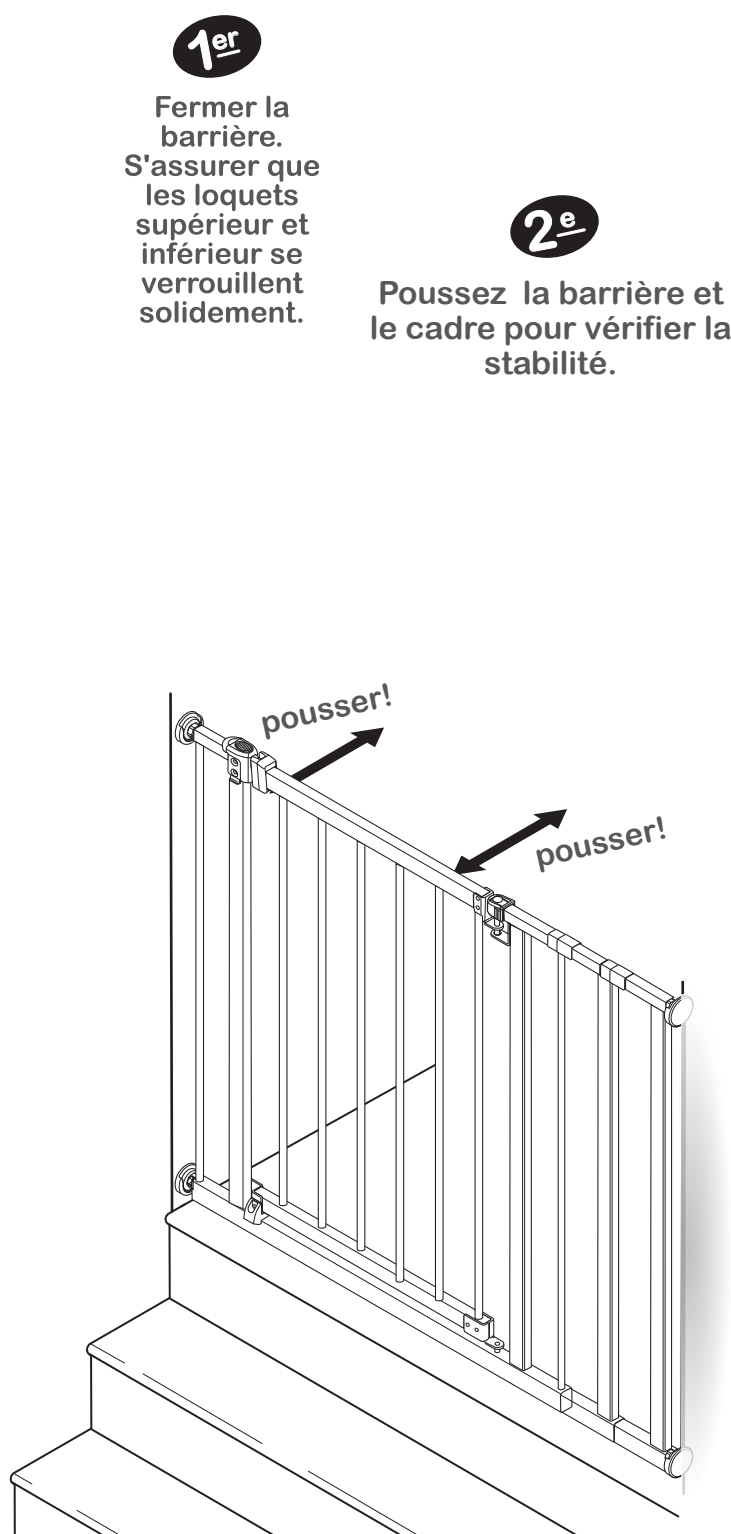
! **Remarque :** Cette barrière comprend des butées de porte qui empêchent la barrière de s'ouvrir dans un sens.

Lors de l'installation de ce produit en haut des escaliers, disposer la butée de porte sur le côté opposé des escaliers.



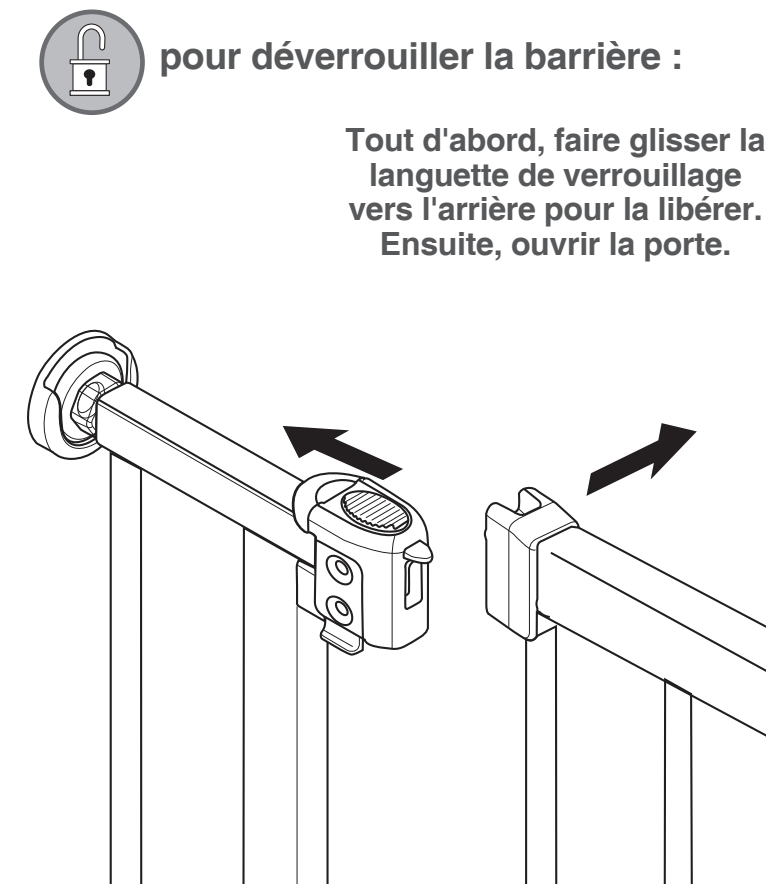
12

vérification de l'installation :



13

fonctionnement :



14

dépannage :

Si la barrière ne se ferme pas correctement :

1. La barrière n'est pas correctement alignée dans l'armature de la porte.

Solution :

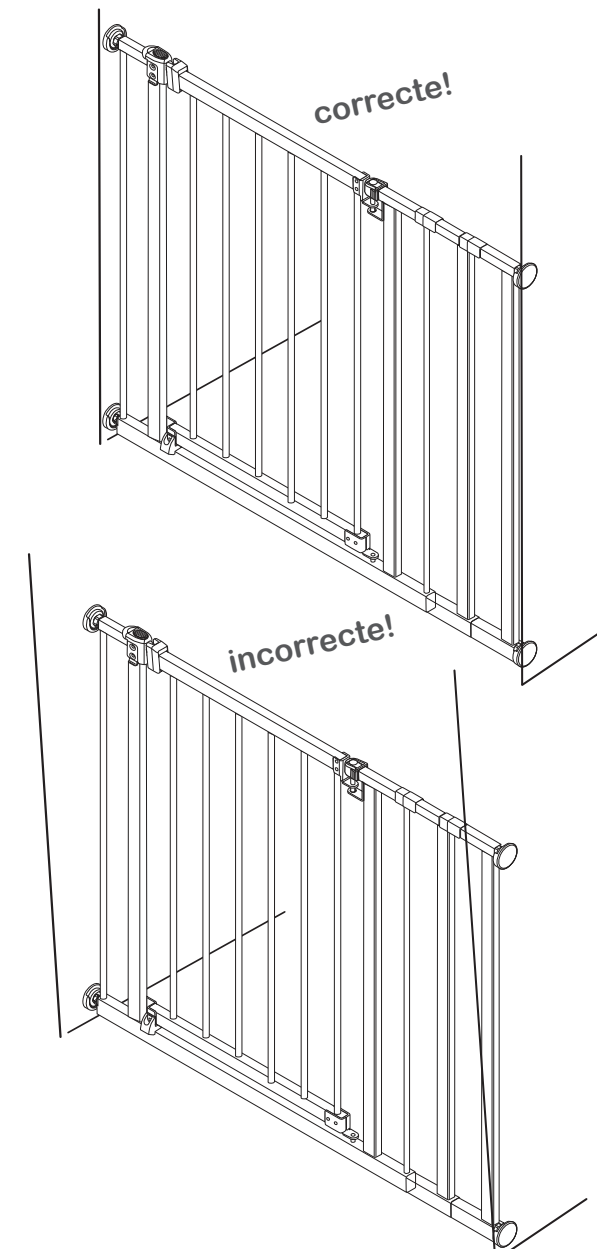
Pour ajuster l'alignement de la barrière, desserrer les quatre boulons de tension et repositionner la barrière pour qu'elle corresponde à l'image « correcte ».

Serrer de nouveau les boulons de tension.

2. La pression des boulons de tension doit être ajustée.

Solution :

Desserrer ou resserrer les boulons de tension supérieurs. S'assurer que le loquet supérieur s'enclenche bien lorsque la barrière est fermée et qu'il peut être libéré correctement lorsque la languette de verrouillage est repoussée.



15

entretien :

- Vérifier régulièrement les boulons de tension pour s'assurer que la barrière est bien en place.
- Ne pas utiliser la barrière si des pièces sont endommagées ou manquantes.
- Essuyer la surface avec un linge ou une éponge légèrement humectés de savon doux et d'eau tiède.

Summer Infant offre un service après-vente pour tous ses produits. Si vous n'êtes pas pleinement satisfait(e) ou si vous avez des questions, communiquez avec notre équipe Relations Clientèle

au 1-401-671-6551 ou sur www.summerinfant.com/contact

Summer Infant Canada
200 First Gulf Blvd., Unit C
Brampton, Ontario, Canada, L6W 4T5
1-905-456-8484

© 2020 Summer Infant (É.-U.), Inc.

Les couleurs et modèles peuvent varier.
FABRIQUÉ EN CHINE.
D000000853 1/21