

## Grip 'n Twist Door Knob Covers

48394, 48465, HS034, HS166, HS199, HS207 User Guide

### **⚠ WARNING:**

- Do not use this product to guard against toxic and dangerous substances, or sharp-edged or pointed objects. Such materials should always be placed “high up” or otherwise made completely inaccessible to children.

ADULT INSTALLATION REQUIRED.

**CAUTION:** This product is only a deterrent. It is not a substitute for proper adult supervision.

Using this product on an exterior door can hinder your ability to open the door in an emergency.

FOR INDOOR HOME USE ONLY.

### Important Safety Information

Check for security after installation.

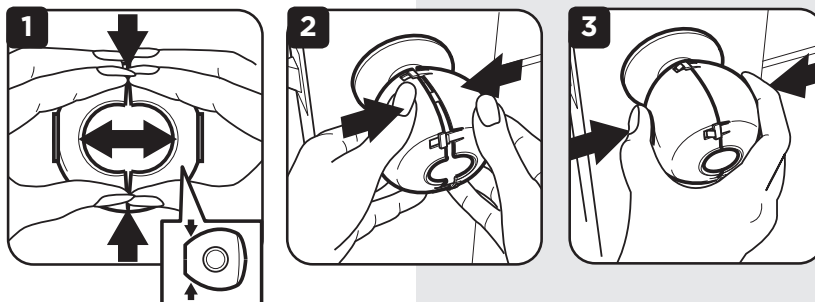
Your child will eventually be able to defeat this product. To keep this product effective for as long as possible, avoid letting children see how you operate child safety devices. Watching you disengage a lock, latch or cover could enable them to learn sooner how to defeat it.

### BEFORE YOU BEGIN:

- Read all instructions before installing.
- Keep these instructions for future use.
- Remove all contents from packaging and discard box, and/or poly bags.
- Lay out and identify all parts.
- Do not return this product to the place of purchase. If any parts are missing, email [consumer@djgusa.com](mailto:consumer@djgusa.com), call Consumer Relations at (800) 544-1108, or fax at (800) 207-8182. You can also visit our website at [www.safety1st.com](http://www.safety1st.com). Have the model number ready (48394, 48465, HS034, HS166, HS199, HS207) and date code (manufacture date) located on package.

## To Use

- 1 Separate halves by disengaging snaps.
- 2 Reassemble halves around door knob making sure all 4 snaps are securely fastened.
- 3 To open door, grip door knob through holes in door knob cover and turn knob. **NOTE:** Door knob cover should spin freely on door knob after assembly.



## To Clean

Wipe with damp cloth and dry.

## Cubiertas para pomos giratorios

48394, 48465, HS034, HS166, HS199, HS207 Guía del Usuario

### **⚠ AVISO:**

- No utilice este producto para evitar que los niños tengan acceso a sustancias tóxicas y peligrosas u objetos punzantes y cortantes. Tales materiales siempre deben colocarse en lugares “altos” u otros lugares a los que los niños no puedan llegar de ninguna manera.

REQUIERE INSTALACIÓN POR PARTE DE UN ADULTO.

**PRECAUCIÓN:** Este producto es sólo un elemento disuasivo. El mismo no reemplaza la supervisión adecuada por parte de un adulto.

El uso de este producto en una puerta exterior puede dificultar su habilidad para abrir la puerta en una emergencia.

PARA USO DOMÉSTICO ÚNICAMENTE EN INTERIORES.

### Información de seguridad importante

Después de su colocación, verifique que funcione correctamente.

Un niño sin supervisión puede ser capaz de inutilizar la protección que ofrece este producto. Para que este producto funcione efectivamente durante más tiempo, evite que los niños vean como se opera. Si los niños ven cómo usted libera una traba, un pestillo o una cubierta, podrían aprender más rápido la manera de inutilizar cualquier tipo de dispositivo de seguridad.

### ANTES DE COMENZAR:

- Lea todas las instrucciones antes de instalar.
- Guarde estas instrucciones para su uso futuro.
- Retire todo el contenido del embalaje y deseche la caja y/o las bolsas de polietileno.
- Despliegue e identifique todas las piezas.
- No devuelva este producto al lugar donde lo compró. Si falta alguna pieza, envíe un correo electrónico a [consumer@djgusa.com](mailto:consumer@djgusa.com), llame al Departamento de Relaciones con el Consumidor al (800) 544-1108, o envíe un fax al (800) 207-8182. También puede visitar nuestro sitio web en [www.safety1st.com](http://www.safety1st.com). Tenga a mano el número de modelo (48394, 48465, HS034, HS166, HS199, HS207) y el código de fecha (fecha de fabricación), que se encuentran indicados en el paquete.

## Para Usar

- 1 Suelte los broches para separar las dos mitades.
- 2 Una nuevamente las dos mitades alrededor del pomo de la puerta, cerciorándose de que los cuatro broches queden firmemente cerrados.
- 3 Para abrir la puerta, agarre el pomo entre el agujero en la cubierta del pomo y gire el pomo. **NOTA:** Una vez ensamblada, la cubierta del pomo debe girar libremente alrededor del pomo de la puerta.

## Para limpiar

Frotar la cubierta con un paño húmedo y secarla.