

Secure Close Handle Lock

HS173 User Guide

WARNING:

- Do not use this product to guard against toxic and dangerous substances, or sharp-edged or pointed objects. Such materials should always be placed “high up” or otherwise made completely inaccessible to children.

ADULT INSTALLATION REQUIRED.

CAUTION: This product is only a deterrent. It is not a substitute for proper adult supervision.

DO NOT use product if damaged or broken.
FOR INDOOR HOME USE ONLY.

Important Safety Information

Check for security after installation by tugging firmly on the door. If the lock does not securely hold the door when tugged, adjust the lock to obtain a secure connection.

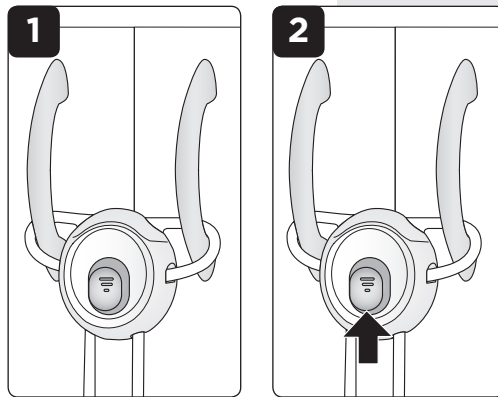
Your child will eventually be able to defeat this product. To keep this product effective for as long as possible, avoid letting children see how you operate child safety devices. Watching you disengage a lock, latch or cover could enable them to learn sooner how to defeat it.

BEFORE YOU BEGIN:

- Read all instructions before installing.
- Keep these instructions for future use.
- Remove all contents from packaging and discard box, and/or poly bags.
- Lay out and identify all parts.
- Do not return this product to the place of purchase. If any parts are missing, email consumer@djgusa.com, call Consumer Relations at (800) 544-1108, or fax at (800) 207-8182. You can also visit our website at www.safety1st.ca. Have the model number ready (HS173) and date code (manufacture date) located on package.

To Use

- 1 Push in gray button and slide upward.
- 2 Pull up on left strap until end is free. Center lock between a pair of cabinet handles. Insert free end of strap through left cabinet handle.
- 3 Reinsert strap through slot and feed through. Pull on protruding end to tighten.
- 4 Repeat by inserting right strap through right cabinet handle (Figure 1).



To Open

Push in gray button and slide upward. Pull each strap up through slot to unlock (Figure 2).

To Clean

Wipe clean. Keep lock dry.

Loquet pour poignées

HS173 Guide de l'utilisateur

AVERTISSEMENT:

- Ne pas utiliser ce produit pour se protéger contre les substances toxiques et dangereuses, ou les objets tranchants ou pointus. Ces matériaux doivent toujours être placés “très haut” ou autrement rendus complètement inaccessibles aux enfants.

INSTALLATION PAR UN ADULTE REQUISE.

ATTENTION: Ce produit est seulement un moyen de dissuasion. Il ne remplace pas la supervision appropriée d'un adulte. **NE PAS** utiliser ce produit s'il est endommagé ou brisé. **POUR UTILISATION À L'INTÉRIEUR DE LA MAISON SEULEMENT.**

Information importante sur la sécurité

Vérifiez la sécurité après l'installation en tirant fermement sur la porte. Si le verrou ne tient pas bien la porte lorsqu'il est tiré, ajustez le verrou afin d'obtenir une connexion sécurisée.

Votre enfant sera éventuellement capable de déjouer ce produit. Pour garder ce produit efficace aussi longtemps que possible, évitez de laisser les enfants voir comment fonctionnent les dispositifs de sécurité. En vous regardant désactiver un verrou, loquet ou couvercle, cela pourrait leur permettre d'apprendre à le déjouer plus rapidement.

AVANT DE COMMENCER:

- Lire toutes les instructions avant d'installer.
- Conservé ces instructions pour utilisation future.
- Retirez tout le contenu de la boîte et jetez la boîte, et/ou les sacs en polyéthylène.
- Étalez et identifiez toutes les pièces.
- Despliegue e identifique todas las piezas.
- Ne pas retourner ce produit au magasin. Si des pièces sont manquantes, faites parvenir un courriel à consumer@djgusa.com, appelez le Service à la clientèle au (800) 544-1108, ou par télécopieur au (800) 207-8182. Vous pouvez aussi visiter notre site web au www.safety1st.ca. Ayez en main le numéro de modèle (HS173) et le code de date (date de fabrication) situé sur la boîte.

Mode d'emploi

- 1 Appuyez sur le bouton gris et faites glisser vers le haut.
- 2 Tirez la sangle gauche vers le haut jusqu'à ce que l'extrémité soit libre. Centrez le verrou entre une paire de poignées d'armoire. Insérez l'extrémité libre de la sangle à travers la poignée gauche de l'armoire.
- 3 Réinsérez la sangle à travers la fente et passez au travers. Tirez sur l'extrémité saillante pour serrer.
- 4 Répétez en insérant la sangle droite à travers la poignée droite de l'armoire (Figure 1).

Pour ouvrir

Appuyez sur le bouton gris et faites glisser vers le haut. Tirez chaque sangle vers le haut à travers la fente pour déverrouiller (Figure 2).

Pour nettoyer

Essuyez. Gardez le verrou sec.