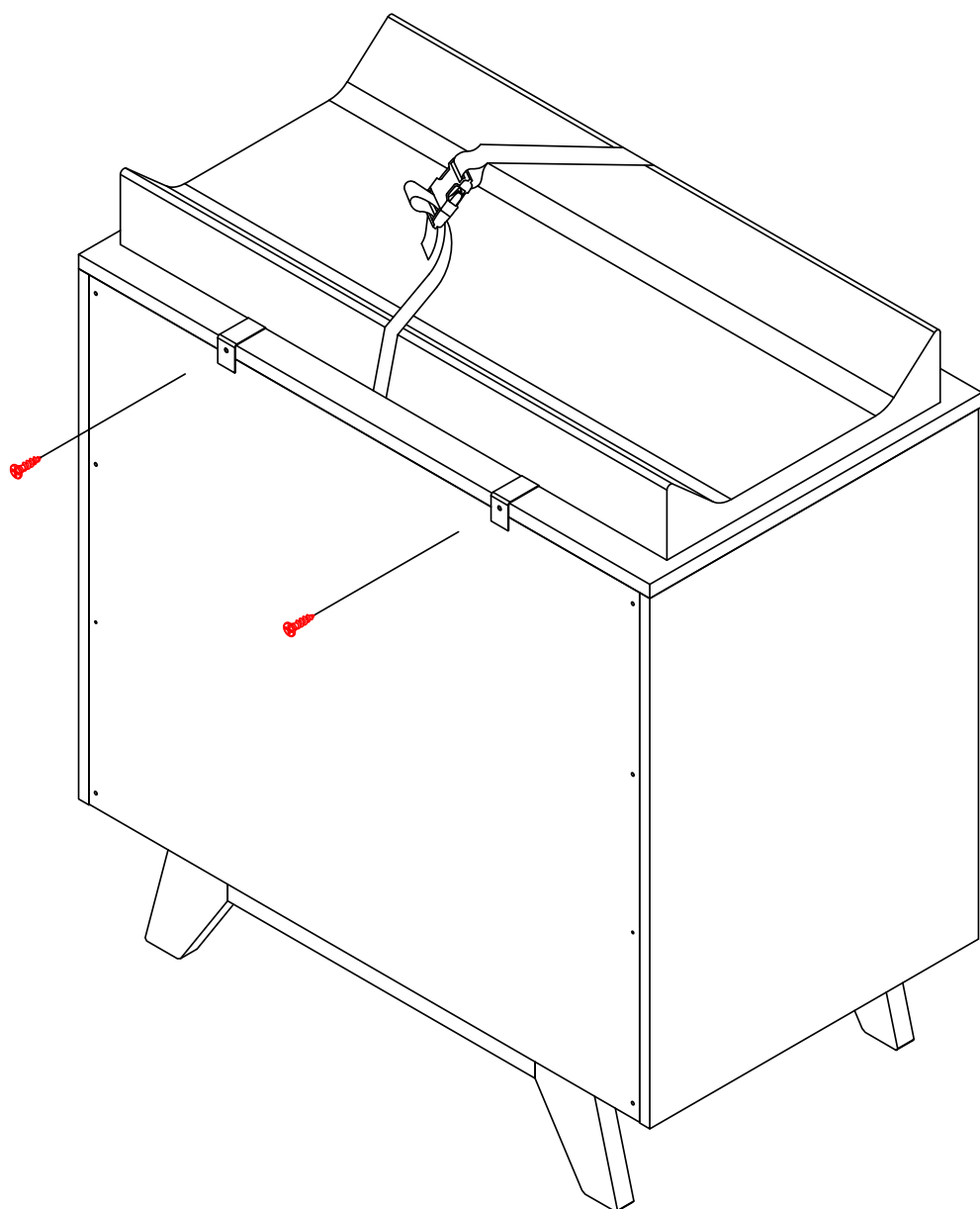


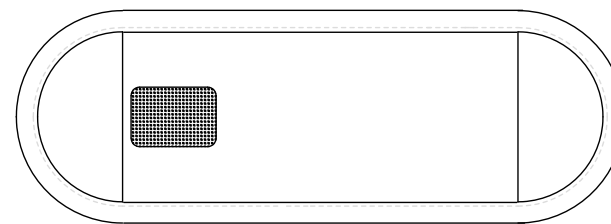
Secure contour changing pad to the back of your dresser using the supplied hardware.

Asegure la almohadilla de cambio de contorno en la parte posterior de su entrenador utilizando el hardware suministrado.



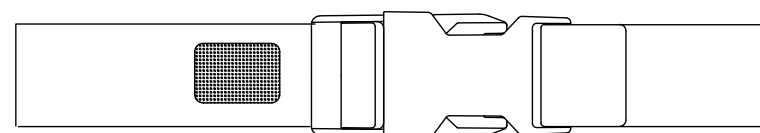
Buckle Cover with Velcro patch

Funda de hebilla con parche de velcro



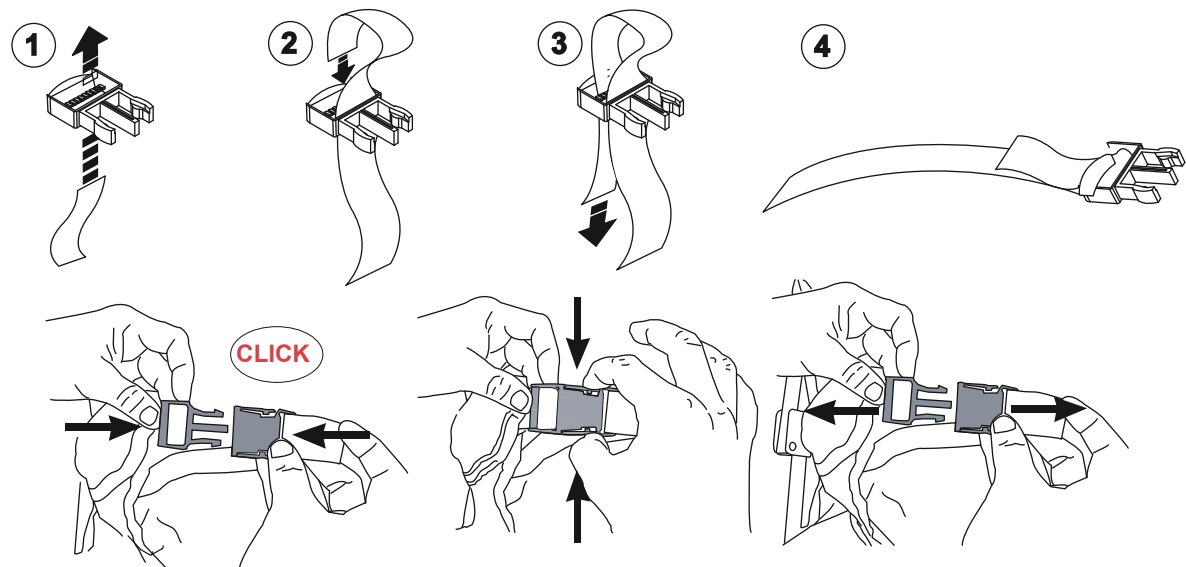
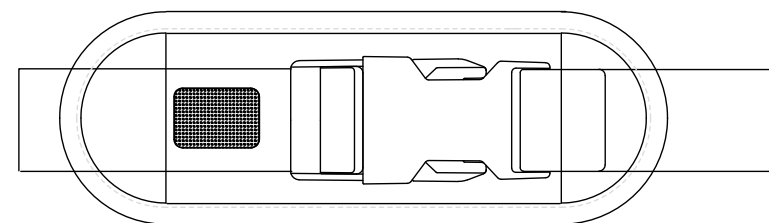
Safety Strap with Velcro patch

Correa de seguridad con parche de velcro



Assemble Buckle Cover so that the Velcro patch on both the Cover and the safety Strap will align.

Ensamble la cubierta de la hebilla para que se alinee el parche de velcro tanto en la cubierta como en la correa de seguridad.



⚠ WARNING

- ALWAYS secure this pad to the support surface using the supplied hardware. See instructions.
- Keep instructions for future use.
- Do not use the changing table if it is damaged or broken. Read all instructions before use of the changing table
- **Fall Hazard** - Children have suffered serious injuries after falling from changing tables. Falls can happen quickly.
- **Stay** In arm's reach of your child.
- **Suffocation Hazard** Babies have suffocated while sleeping on changing tables: changing table is not designed for safe sleep.
- NEVER allow baby to sleep on changing pad.
- **Do not** put a child to sleep or leave a sleeping child in or on this accessory.
- Child must be no more than 30 lbs. to use this changing table.
- Use only the pad provided by the manufacturer.
- Use of the product without this may result in death or serious injury to your child from falling. Follow all instructions on attaching and using the contour changing pad.

⚠ ADVERTENCIA

- SIEMPRE asegure esta almohadilla a la superficie de soporte utilizando el hardware suministrado. Vea las instrucciones.
- Guarde las instrucciones para uso futuro.
- No use la mesa para cambiar pañales si está dañada o rota. Lea todas las instrucciones antes de usar la mesa para cambiar pañales
- Peligro de caída: los niños han sufrido lesiones graves después de caerse de los cambiadores. Las caídas pueden suceder rápidamente.
- Manténgase al alcance de su hijo.
- Peligro de asfixia Los bebés se han asfixiado mientras dormían en los cambiadores: el cambiador no está diseñado para un sueño seguro.
- NUNCA permita que el bebé duerma en el cambiador.
- No ponga a un niño a dormir ni deje a un niño dormido dentro o sobre este accesorio.
- El niño no debe pesar más de 30 lbs. para usar esta mesa para cambiar pañales.
- Use solo la almohadilla provista por el fabricante.
- El uso del producto sin esto puede causar la muerte o lesiones graves a su hijo al caerse. Siga todas las instrucciones sobre cómo colocar y usar la almohadilla de cambio de contorno.

NEED PRODUCT SUPPORT?

Our Customer Care team is here for you.

If you have any questions about assembling your product, or have any concerns relating to parts, shipping, or your new product, get in touch with our Customer Care team first and they will be happy to let you know what to do next. We're available Monday to Friday, from 6:30 am – 4:00pm PST / 9:30 am – 7:00 pm EST.

Please have the following product information ready, located on the white sticker label on your product:

Model number | PO number | Date of manufacture

Here are a few easy ways to contact us:

- Online at www.storkcraftdirect.com via our live chat
- Email us at customer@storkcraft.com
- Call us toll-free in North America at 1.877.274.0277

We look forward to hearing from you.

¿NECESITA AYUDA CON SU PRODUCTO?

Nuestro equipo de atención al cliente está aquí para ayudarle.

Si tiene alguna duda con el ensamblaje de su producto o si tiene alguna pregunta acerca del envío, partes; y/o si desea información de su nuevo producto, por favor, póngase en contacto primero con nuestro equipo de atención al cliente. Nuestro equipo estará feliz de ayudarle. Estamos disponibles de Lunes a Viernes de 6:30am a 4pm PST / 9:30am a 7pm EST.

S.V.P. veuillez vous assurer d'avoir l'information suivante en main. Vous trouverez cette information sur l'étiquette blanche située sur votre produit : **Modele No** | **Numéro de PO** | **Date de fabrication**

La manera más fácil de contactarnos es:

- Por nuestro chat en línea a través de nuestra página web www.storkcraftdirect.com
- Por correo electrónico a customer@storkcraft.com
- Por teléfono sin costo al 1-877-274-0277 en Norte América.

Será un placer asistirle.