

(REVISIONS)				
(ECO #)	(REV)	(DESCRIPTION)	(DATE)	(APPROVED)
NA	0A	New Release	11.3.21	PAZ BAUM
NA	0B	UPDATING NOPACK NUMBER	12.5.21	PAZ BAUM
A2100142	0C	TEXT UPDATES	30.9.21	PAZ BAUM

Tiny Love

Treasure the Ocean™

2-in-1 Musical Mobile Gymini®

Model Number:
120770E001, TO116FJT



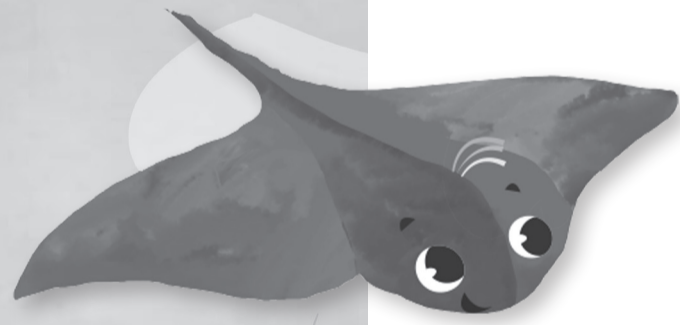
0-36m

0-5m as a mobile
0-36m as a tummy time toy
0-5 mois : en tant que mobile
0-36 mois : en tant que jouet tummy time
De 0-5 meses: usar como móvil
De 0-36 meses: usar como juguete para pasar tiempo boca abajo

E2070IS658 0C

Tiny Love

For more developmental information and playing tips please visit:
Pour de plus amples informations sur le développement et des conseils de jeu, rendez-vous sur:
Para más información sobre el desarrollo y sugerencias de juego, visite:
www.tinylove.com



©2021 Tiny Love LTD.
www.djgusa.com | (800) 544-1108
www.tinylove.com
Made in CHINA. Fabriqué en CHINE.
Hecho en CHINA.
Styles and colors may vary. Les styles et les couleurs peuvent varier.
Los estilos y los colores pueden variar.
Distributed by (distribué par) (distribuido por):
Dorel Juvenile Group, Inc., 2525 State St.,
Columbus, IN 47201-7494
Dorel Juvenile Canada, 2233 Argentinia Road,
Suite 110, Mississauga, Ontario, L5N 2x7

E2070IS658 0C

English

2-in-1 Musical Mobile Gymini®

INSTRUCTION GUIDE

READ ALL INSTRUCTIONS BEFORE USE. KEEP THESE INSTRUCTIONS FOR FUTURE USE AS THEY CONTAIN IMPORTANT INFORMATION.

WARNING

- DO NOT attach mobile to any other product.
 - Mobile is intended for visual stimulation and is not intended to be grasped by a child.
- STRANGULATION HAZARD.**
Strings can cause STRANGULATION.
- DO NOT place item with strings around child's neck, such as hood strings or pacifier cords.
 - DO NOT suspend strings over product or attach strings to toy.
 - DO NOT modify or alter this product in any way.
 - DO NOT leave baby unattended for any time.
 - DO NOT allow baby to play with arches when they are not attached to the mat.
 - Remove all packaging materials before use.

- Adult assembly required.
- Phillips screwdriver required (not included).

Other battery information:

- We recommend alkaline batteries for longer battery life.
- Do not mix old and new batteries.
- Do not mix alkaline, standard (carbon-zinc) or rechargeable (nickel-cadmium) batteries.
- Non-rechargeable batteries are not to be recharged.
- Rechargeable batteries are to be removed from the unit before being charged.
- Rechargeable batteries are only to be charged under adult supervision.
- Batteries are to be inserted with the correct polarity.
- The supply terminals are not to be short-circuited.
- Check that all contact surfaces are clean and bright before installing batteries.
- Exhausted batteries are to be removed from a product.
- Do not burn batteries. Dispose of batteries in a safe and appropriate manner.
- Install new batteries and retry function before calling Consumer Care.
- Uses 3 AA/LR6 Batteries (not included).
- Dispose of batteries safely.

Care & Storage:

- Washing instructions:
 - Toys - Wipe with damp cloth.
 - The padded mat and the pillow are machine washable. Remove plastic parts before washing.
 - Machine wash cold, Mild cycle
 - Do not bleach
 - Do not tumble dry
 - Line dry
 - Do not iron
 - Do not dry-clean
- DO NOT submerge other parts of the product in water.
- Remove batteries when stored for long periods of non-use.

FCC statement

This device complies with Part 15 of the FCC Rules. Operation is subject to the following two conditions:

- This device may not cause harmful interference, and
- This device must accept any interference received, including interference that may cause undesired operation.

RADIO AND TELEVISION INTERFERENCE

This equipment has been tested and found to comply with the limits for a Class B digital device, pursuant to Part 15 of the FCC rules. These limits are designed to provide reasonable protection against harmful interference in a residential installation. This equipment generates uses and can radiate radio frequency energy and, if not installed and used in accordance with the instructions, may cause harmful interference to radio communications. However, there is no guarantee that interference will not occur in a particular installation. If this equipment does cause harmful interference to radio or television reception, which can be determined by turning the equipment off and on, the user is encouraged to try to correct the interference by one or more of the following measures:

- Reorient or relocate the receiving antenna.
- Increase the separation between the equipment and the receiver.
- Connect the equipment into an outlet on a circuit different from that to which the receiver is connected.
- Consult the dealer or an experienced radio/TV technician for help.

CAUTION Changes or modifications not expressly approved by Dorel Juvenile Group can void your authority to operate this equipment under Federal Communications Commission's rules.

This Class B digital apparatus complies with Canadian CAN ICES-3 (B)/NMB-3(B).

For customer service information please visit our website: www.tinylove.com

Français

Mobile Gymini® musical 2 en 1

NOTICE D'UTILISATION

LISEZ TOUTES LES INSTRUCTIONS AVANT L'UTILISATION DE CE PRODUIT.
CONSERVEZ CES INSTRUCTIONS POUR RÉFÉRENCE ULTÉRIEURE CAR ELLES CONTIENNENT DES INFORMATIONS IMPORTANTES.

AVERTISSEMENT

- NE PAS attacher le mobile à un autre produit.
 - Ce mobile est destiné à la stimulation visuelle et n'est pas destiné à être saisi par l'enfant.
- RISQUE DE STRANGULATION.**
Les cordelettes peuvent entraîner la STRANGULATION.
- NE PAS placer d'articles munis de cordelettes autour du cou de l'enfant, tels que des cordelettes de capuche ou attaches de sucette.
 - NE PAS suspendre de cordelettes au-dessus du produit ou attacher des cordelettes au jouet.
 - NE MODIFIER ce produit en aucun cas.
 - NE JAMAIS laisser Bébé sans surveillance.
 - NE PAS laisser Bébé jouer avec les arches quand elles ne sont pas attachées au tapis.
 - Enlever tous les emballages avant la première utilisation.

- Assemblage par un adulte requis.
- Nécessite un tournevis cruciforme (non fourni).

Informations supplémentaires concernant les piles:

- Nous vous recommandons d'utiliser des piles alcalines qui durent plus longtemps.
- Ne pas mélanger vieilles et nouvelles piles.
- Ne mélangez pas les piles alcalines, standard (carbone-zinc) et rechargeables (nickel-cadmium).
- Ne tentez pas de recharger des piles non rechargeables.
- Enlevez les piles rechargeables du produit avant de les recharger.
- Ne rechargez des piles qu'en présence d'un adulte.
- Veillez, en insérant les piles, à bien respecter la polarité.
- Ne pas court-circuiter les pôles.
- Bien vérifier que toutes les surfaces de contact sont bien propres avant d'insérer les piles.
- Enlevez du produit les piles usées.
- Ne pas jeter les piles au feu. Débarrassez-vous des piles usagées comme il se doit.
- Insérez de nouvelles piles et tentez de faire fonctionner le produit à nouveau d'avant d'appeler le Service Clientèle.
- Piles non fournies (3 AA/LR6).
- En fin de vie, rapporter le produit/piles dans un lieu de collecte approprié.

Entretien et entreposage :

- Instructions de lavage:
 - Jouets - essuyer avec un chiffon humide. Enlevez les parties en plastique avant de laver le produit.
 - Le tapis molletonné et le coussin sont lavable en machine.
 - Lavage en machine à l'eau froide, cycle délicat
 - Ne pas nettoyer à l'eau de Javel
 - Ne pas sécher en machine
 - Suspendre (sur une corde) pour le séchage
 - Ne pas repasser
 - Ne pas nettoyer à sec
- NE PAS immerger les autres parties du produit dans l'eau.
- Enlever les piles avant d'entreposer le produit pour une longue période.

Déclaration FCC

Ce dispositif est conforme à la section 15 des réglementations de la FCC. Son fonctionnement est soumis aux deux conditions suivantes:

- Cet appareil ne doit pas causer d'interférences nuisibles, et
- Cet appareil doit accepter toute interférence reçue y compris du type pouvant créer un fonctionnement indésirable.

INTERFÉRENCE RADIO ET TELEVISION

Cet équipement a été testé et déclaré conforme aux limites pour appareils numériques de classe B, selon la section 15 des règlements de la FCC. Ces limites sont destinées à assurer une protection raisonnable contre les interférences nuisibles dans une installation résidentielle. Cet équipement produit, utilise et peut émettre de l'énergie radio électrique et, s'il n'est pas installé et utilisé conformément aux présentes peut causer des interférences nuisibles aux communications radio. Cependant, il se peut que des interférences se produisent dans une installation particulière. Si cet appareil cause des interférences nuisibles à la réception des signaux de radio ou de télévision, ce qui peut être déterminé en mettant l'appareil sous et hors tension, l'utilisateur peut essayer d'éliminer les interférences en prenant une ou plusieurs des mesures ci-dessous:

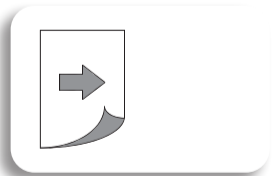
- Réorienter ou repositionner l'antenne réceptrice.
- Augmenter la distance séparant l'équipement du récepteur.
- Brancher l'équipement à une prise de courant faisant partie d'un autre circuit que celui sur lequel est branché le récepteur
- Demander éventuellement conseil à un fournisseur ou technicien spécialisé.

ATTENTION Tout changement ou modification n'ayant pas été expressément approuvée(e) par le Groupe Dorel Juvenile peut annuler votre autorisation d'utiliser cet appareil au titre de la FCC

Cet appareil numérique de la classe B est conforme à la norme NMB-003 du Canada.

Pour de plus amples informations sur le Service Clientèle, rendez-vous sur: www.tinylove.com

Tiny Love		(PRODUCT)	(NAME)	(DATE)	(TOLERANCE)
(ISO) (STANDARDS)		(PART NAME) Instruction sheet 658 - EN-FR-ES	(DESIGN) PAZ	{UNLESS OTHERWISE SPECIFIED}	
(REVISION)	0C	(PART NO.) E2070IS658 0C	(DRAWN) NA	(0-3)	(± 0.02)
(SHEET: 1 OF 2)		(MARKETING PART NO.) NA	(APP) Ester Glina	(3-15)	(± 0.05)
(PAPER SIZE) (W- 442mm / H- 420mm)		(STATUS) NA	(SCALE) 1:1	(15-30)	(± 0.1)
			(MATERIAL) White Paper	(30-50)	(± 0.2)
			(FINISH) NA	(50-100)	(± 0.3)
				(ANGLES)	(± 0.5) (°)
				(WEIGHT)	80 gr/m²
				(COLOR)	Pantone: 2717_U



Español

Móvil musical Gymini® dos en uno

GUÍA DE INSTRUCCIONES

LEA TODAS LAS INSTRUCCIONES ANTES DE USAR ESTE PRODUCTO. GUARDE LAS INSTRUCCIONES PARA USARLAS EN EL FUTURO YA QUE TIENEN INFORMACIÓN IMPORTANTE.

ADVERTENCIA

- **NO** conecte el móvil a otro producto.
- Este móvil está destinado a la estimulación visual y no está destinado a que se encuentre al alcance del niño.

RIESGO DE ESTRANGULACIÓN

Los cordoncitos pueden causar **ESTRANGULACIÓN**.

- **NO** colocar artículos con cordoncitos alrededor del cuello del niño, tales como los cordones de la capucha o el cordón del chupete.
- **NO** colgar cordoncitos sobre el producto ni agregar cordoncitos al juguete.
- **NO MODIFICAR** este producto de ninguna manera.
- **NO** dejar a su bebé sin atención en ningún momento.
- **NO** dejar que el bebé juegue con los arcos si no están sujetos a la manta.
- Retirar todos los elementos de embalaje antes del primer uso.

- Se requiere que un adulto lo arme.
- Se requiere un destornillador de cabeza Phillips (no incluido).

Información adicional sobre las pilas:

- Recomendamos el uso de pilas alcalinas que duran más.
- No mezclar pilas nuevas y viejas.
- No mezclar pilas alcalinas, estándar (de carbono-zinc) o recargables (de níquel-cadmio).
- No intentar cargar las pilas no recargables.
- Retirar las pilas recargables del juguete antes de cargarlas.
- La carga de las pilas recargables debe realizarse únicamente bajo la supervisión de un adulto.
- Insertar las pilas con la polaridad correcta.
- No cortocircuitar los bornes.
- Comprobar que todas las superficies de contacto estén limpias y despejadas antes de instalar las pilas.
- Extraer del producto las pilas usadas.
- No quemar las pilas. Desechar las pilas de modo seguro y adecuado.
- Introducir nuevas pilas y volver probar intentar si funcionan antes de llamar al Servicio al Cliente.
- Utilizar pilas 3 AA/LR6 (no incluidas).
- Eliminar las baterías en forma segura.

Cuidado y almacenamiento:

- Instrucciones de lavado:
 - Juguetes – limpiar con un paño húmedo.
 - La manta acolchada y el cojín son lavables a máquina. Antes de lavar, retirar las piezas plásticas
 - Lavar a máquina con agua fría. Ciclo suave
 - No usar lejía
 - No utilizar secadora
 - Colgar para secar
 - No planchar
 - No limpiar en seco
- NO sumergir las otras piezas del producto en agua.
- Retirar las pilas si tiene la intención de almacenar el producto durante un período prolongado sin utilizarlo.

Declaración de conformidad de la FCC

Este aparato cumple con el Apartado 15 de las Reglas FCC. El funcionamiento está sujeto a las siguientes dos condiciones:

- Este aparato no debe provocar interferencias perjudiciales, Y
- Este aparato debe admitir las interferencias recibidas, incluso aquellas que pueden llegar a causar un funcionamiento no deseado

INTERFERENCIA DE RADIO Y TELEVISIÓN

Se ha comprobado que este equipo cumple los límites para dispositivos digitales de clase B, de acuerdo con el Apartado 15 de las normas de la FCC. Estos límites han sido diseñados para proporcionar protección razonable contra interferencia en una instalación residencial. Este equipo genera, utiliza y puede emitir radiofrecuencias y, si no se instala y se utiliza según el manual de instrucciones, puede causar interferencias perniciosas en las comunicaciones por radio.

Sin embargo, no se puede garantizar que dicha interferencia no ocurra en una instalación determinada. Si este equipo ocasiona interferencias perjudiciales en la recepción de radio o televisión, lo que puede comprobarse al encender y apagar el equipo, en cuyo caso el usuario está obligado a intentar corregir las interferencias tomando una o varias las siguientes medidas:

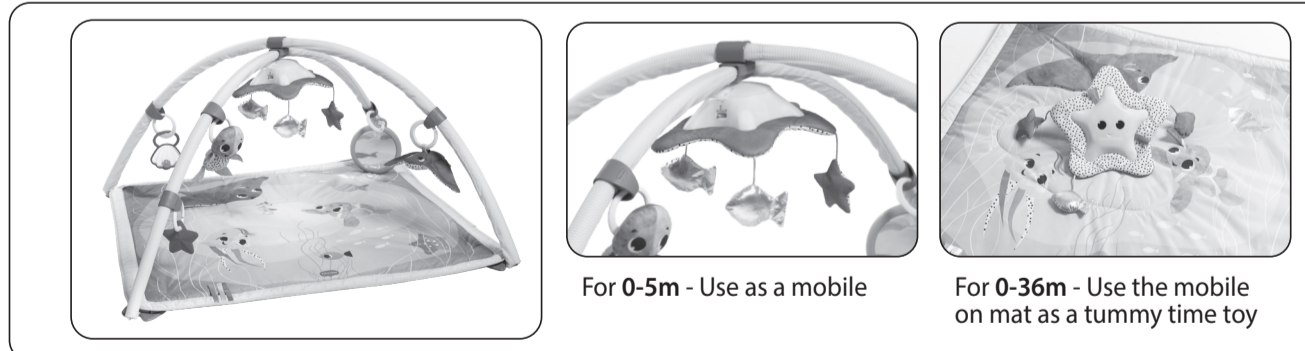
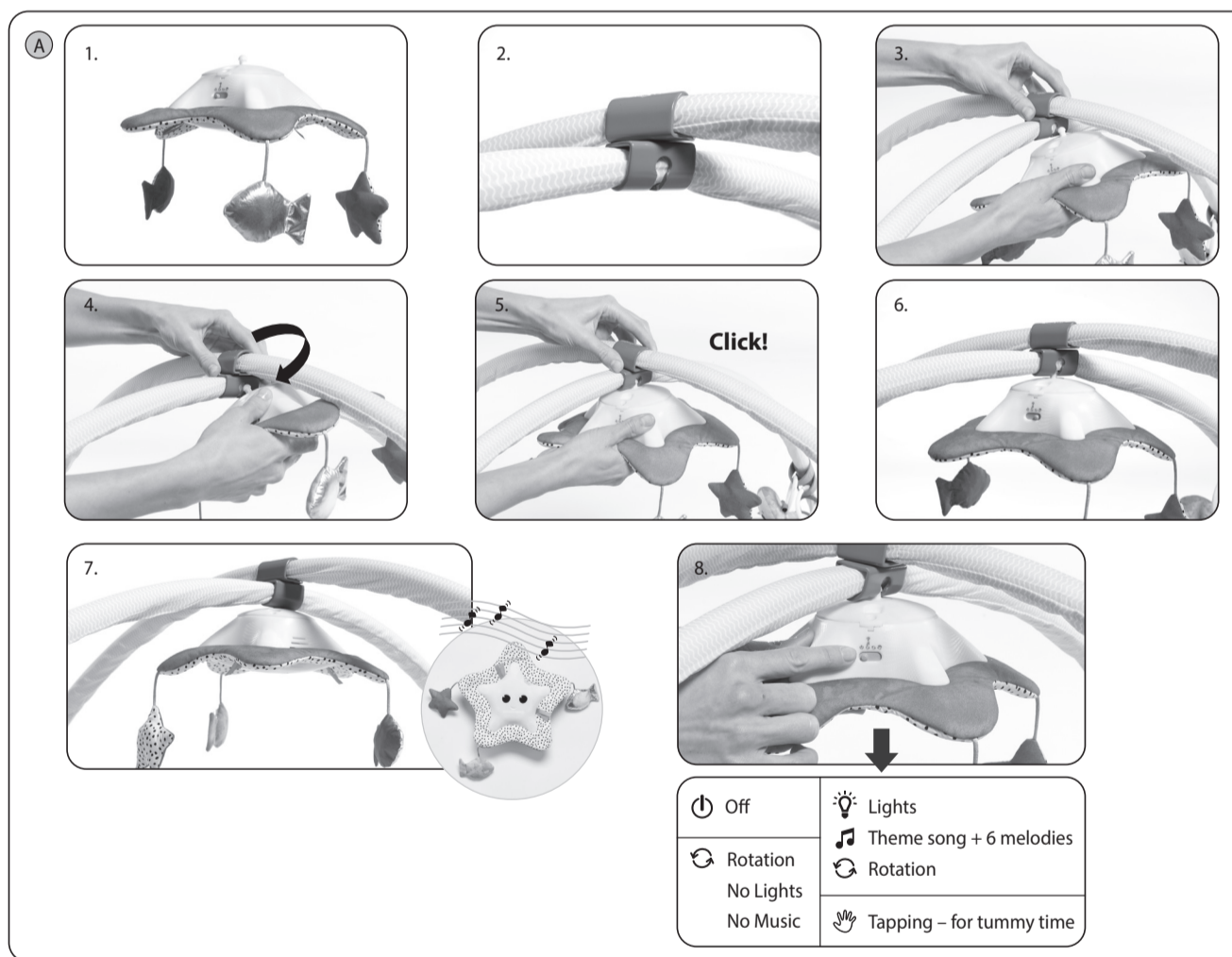
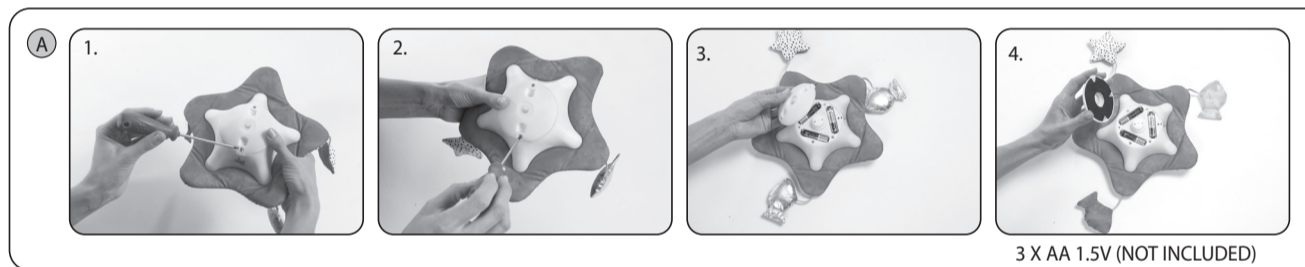
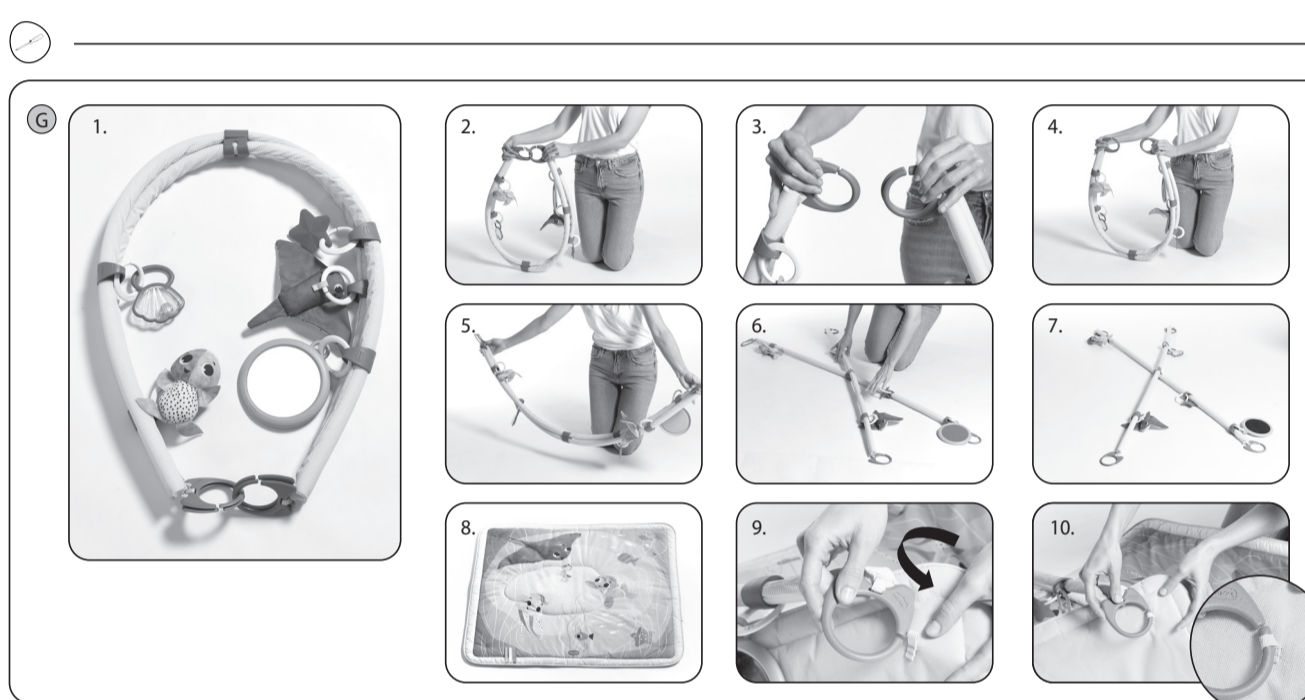
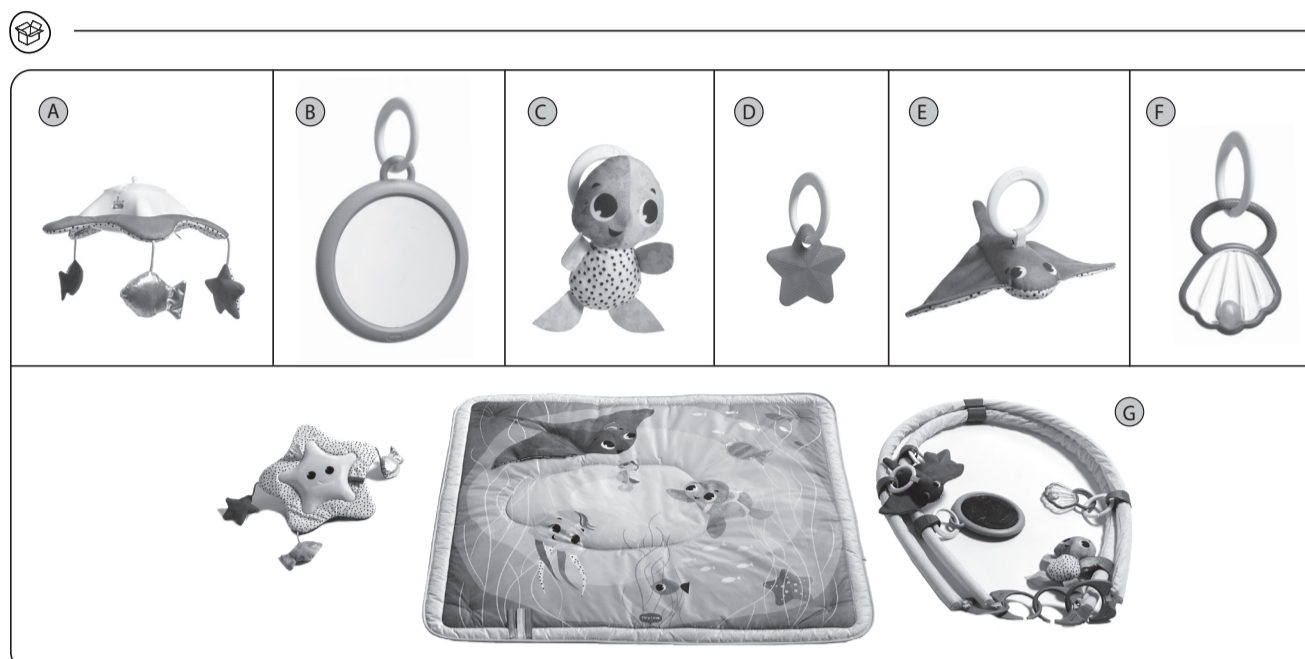
- Reorientar o re-instalar la antena receptora.
- Aumentar la distancia que separa al equipo del receptor.
- Conectar el equipo a una toma de corriente en un circuito distinto de aquel al cual está conectado el receptor.
- Consultar con el distribuidor o recurrir a un técnico de radio y televisión.

PRECAUCIÓN Cualquier cambio o modificación que no se haya aprobado expresamente por el fabricante o el solicitante de este equipo, puede anular la garantía y el contrato de servicio técnico.

Este aparato digital de categoría B cumple con la normativa canadiense NMB-003.

Para obtener información sobre nuestro servicio al cliente, visite nuestro sitio web: www.tinylove.com

(REVISIONS)				
{ECO #}	{REV}	{DESCRIPTION}	{DATE}	{APPROVED}
NA	0A	New Release	11.3.21	PAZ BAUM
NA	0B	UPDATING NOPACK NUMBER	12.5.21	PAZ BAUM
A2100142	0C	TEXT UPDATES	30.9.21	PAZ BAUM



Tiny Love	{PRODUCT}	Treasure the Ocean™ 2-in-1 Musical Mobile Gymini	{NAME}	{DATE}	{TOLERANCE}
{ISO}	{PART NAME}	Instruction sheet 658 - EN-FR-ES	{DESIGN}	PAZ	{UNLESS OTHERWISE SPECIFIED}
{STANDARDS}			{DRAWN}	NA	{0-3} (± 0.02)
{REVISION}			{APP}	Ester Glina	{3-15} (± 0.05)
	{PART NO.}	E2070IS658 0C	{SCALE}	1:1	{15-30} (± 0.1)
{SHEET: 2 OF 2}	{MARKETING PART NO.}	NA	{MATERIAL}	White Paper	{30-50} (± 0.2)
			{FINISH}	NA	{50-100} (± 0.3)
{PAPER SIZE}	{STATUS}	NA			{ANGLES} (± 0.5) (°)
{W- 442mm / H- 420mm}					{WEIGHT}
					80 gr/m²
					{COLOR}
					Pantone: 2717_U