

Tips

- The larger the area around the device's coupling piece, the more stable the connection.
- To ensure that the base plate is securely fastened to a tripod (head), screw the locking screw, which is visible when the connecting place is taken off, further in.
- The quick-release coupling has a secure locking mechanism and is perfectly suited to the heavy lenses and cameras available.

Recommended Accessories

- Additional coupling pieces for use with several cameras or other equipment
- Additional carrying strap MC-GURT
- Belt Sling for MiniConnect MC BELT II
- Stable tripod like the NOVOFLEX TrioPod



Suitable coupling pieces



Additional Information

- **MC-SPECIAL 1/4** and **MC-SPECIAL 3/8** come with an extra anti-twist pin, only for metal camera bases or metal lens tripod connections.
- **MC-1/4-LANG** and **MC-3/8-LANG** have an extra-long thread (length = 8 mm)

Information

For more information, advice and tips concerning our products contact your photo dealer, the distributor of NOVOFLEX products in your country (have a look at „Where to buy“ section at our website to find your distributor) or visit our website: <http://www.novoflex.com>

For personal advice about possible accessories which is suitable for your NOVOFLEX product please contact the following phone number or send us an e-mail.

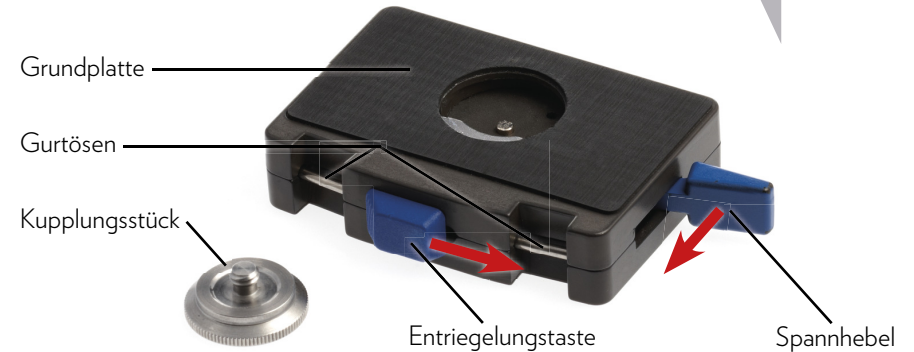
© Novoflex Präzisionstechnik GmbH
Brahmsstraße 7
D-87700 Memmingen, Germany
Phone +49 8331 88888, Fax +49 8331 47174
Email mail@novoflex.de, Internet www.novoflex.com



MiniConnect MC



BEDIENUNGSANLEITUNG



Bedienung

MiniConnect ist eine halbautomatische Schnellkupplung und besteht aus einer Grundplatte, die entsprechende Kupplungsstücke sofort sicher verriegelt.

Das Kupplungsstück wird in das entsprechende Gewinde der Kamera des Objektivs oder des zu befestigenden Gerätes eingeschraubt.

Sobald das Kupplungsstück nun in die Grundplatten-Öffnung abgesenkt wird, beginnt die automatische Verriegelung und das angesetzte Gerät wird gehalten. Zur endgültigen Befestigung wird der Spannhebel entgegen der Pfeilrichtung gedrückt.

Um die Schnellverbindung wieder zu lösen, muss zuerst die Entriegelungstaste und dann der Spannhebel in Pfeilrichtung bewegt werden, bis der Spannhebel einrastet. Die Entriegelung ist mit dem Daumen und dem Zeigefinger der rechten Hand möglich, während die andere Hand die Kamera / das Objektiv festhält.

Die MiniConnect Schnellkupplung ist für die Verwendung auf Stativen oder zum Tragen um den Hals vorbereitet. Zur Befestigung auf einem Stativgewinde befinden sich am Boden der Grundplatte entsprechende Gewinde zum Anbringen eines Tragegurtes dienen die beiden Gurtösen.

Achtung

Nach der automatischen Verriegelung bitte den Spannhebel entgegen der Pfeilrichtung drücken und kontrollieren, dass dieser sich nicht mehr in Pfeilrichtung bewegen lässt.

Tipps

- Je größer die Fläche um das angesetzte Kupplungsstück herum ist, desto stabiler ist die Verbindung.
- Um die Grundplatte abdreh sicher auf einem Stativkopf zu befestigen, schrauben Sie die Arretierschraube, die sichtbar ist, wenn das Kupplungsstück abgenommen ist, tiefer ein.
- Die Schnellkupplung MiniConnect ist in Ihrer Verriegelung sicher und auch für handelsübliche schwere Objektive oder Kameras bestens geeignet.

Empfohlenes Zubehör

- Zusätzliche Kupplungsstücke für die Nutzung mit mehreren Kameras und wechselndem Equipment.
- Zusätzlicher Tragegurt MC-GURT
- Gürtelschleife für das MiniConnect System MC BELT II
- Stabiles Stativ, zum Beispiel NOVOFLEX TrioPod



Passende Kupplungsstücke



Ergänzende Information

- **MC-SPECIAL 1/4** und **MC-SPECIAL 3/8** mit integrierter Verdrehsicherung, nur für Kameraböden oder Objektivstativanschlüsse aus Metall.
- **MC-1/4-LANG** und **MC-3/8-LANG** haben ein überlanges Gewinde (Länge = 8 mm)

Information

Beratung, technische Tipps und weiterführende Informationen zu unseren Produkten erhalten Sie im Fotofachhandel oder auf unserer Internetseite unter <http://www.novoflex.de>

Gerne helfen wir Ihnen auch telefonisch weiter und beraten Sie persönlich über passende Ergänzungen für Ihr NOVOFLEX Produkt. Wenden Sie sich hierfür einfach an folgende Telefonnummer oder schreiben Sie uns eine E-Mail.

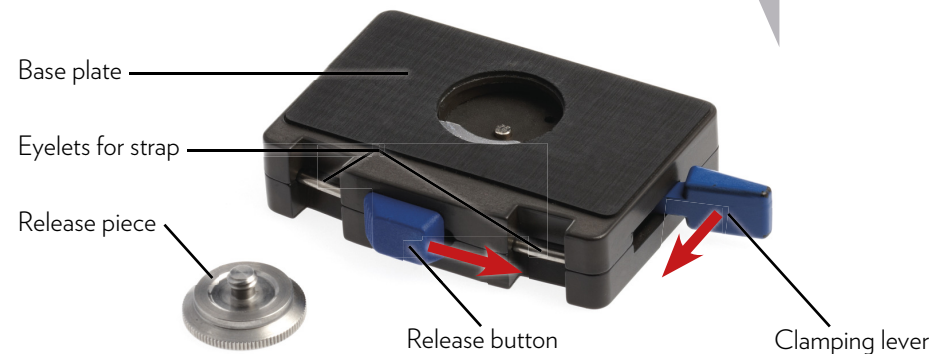
© Novoflex Präzisionstechnik GmbH
Brahmsstraße 7
D-87700 Memmingen
Telefon +49 8331 88888, Telefax +49 8331 47174
Email mail@novoflex.de, Internet www.novoflex.de



MiniConnect MC



USER MANUAL



Handling

MiniConnect is a semi-automatic quick-release coupling consisting of a base plate which immediately locks corresponding pieces securely.

The coupling piece is screwed into the corresponding thread of the camera, the lens or any other device to be connected.

As soon as the coupling piece is lowered into the base plate opening, the automatic locking mechanism is activated and the camera or other device is now securely hold. The clamping lever is pulled very tight to permanently secure.

To release the connected pieces first the release button then the clamping lever is moved in the direction indicated by the arrow, until the clamping lever locks. Releasing can be done with the thumb and the index finger of the right hand while the left holds the camera/lens.

The MiniConnect quick-release coupling has been designed to be used with tripods, to carry around the neck. The appropriate threads for connecting with a tripod thread are on the backside of the base plate, and the two eyes are for attaching a carrying strap.

Attention

After the automatic locking mechanism is activated, please push the clamping lever against the direction of the arrow and please check that the lever cannot longer be pushed in direction of the arrow.