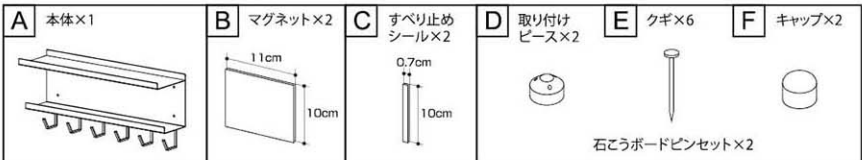


取扱説明書

この度は、当社製品をお買い上げいただき、誠にありがとうございます。ご使用前に下記の注意をよく読み、正しい方法でご使用ください。なお、この説明書はお読みになった後も大切に保管してください。

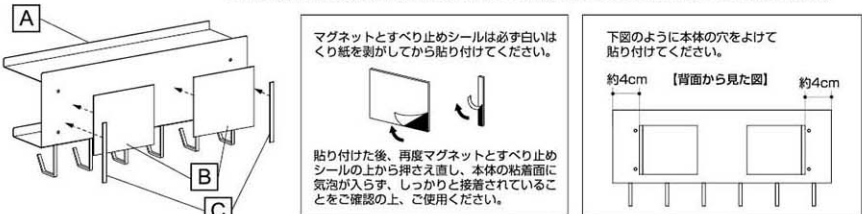
■ご使用方法 取り付け前に部品と数量をご確認ください。

※取り付けに十分な場所を確保し、敷き物を敷く等して床や既存の家具に傷が付かないよう、注意して行ってください。
※製品を取り付ける際は指や手を挟まないようケガに十分ご注意ください。



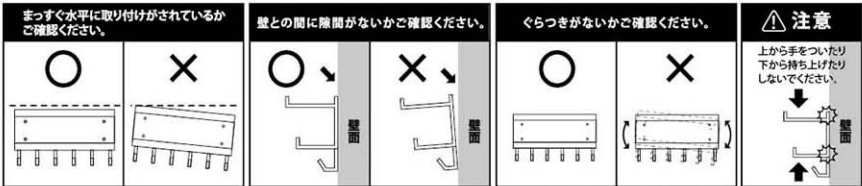
■マグネットを使用する場合

下図のようにマグネットとすべり止めシールを本体背面に水平に貼り付けてください。マグネットを貼り付ける前に、乾いた布で本体の裏面の埃等を拭き取ります。
※本体の裏面に埃や油分が残ったままではマグネットが粘着しにくくなる場合がありますのでご注意ください。



■石こうボードピンを使用する場合

※必ず下記の内容をご確認の上、使用を開始してください。本体の取り付けに不備があった場合、本体や収納物が落下する恐れがあるので取り付け直してください。



注意

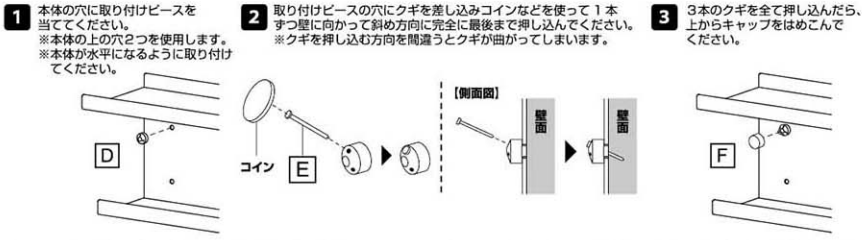
クギは石膏ボード専用です。石膏ボード以外に使用しないでください。
クギの先端は非常に鋭利ですので、取り付け時には思わぬケガをする恐れがあります。
お取り扱いにご注意ください。

注意

上から手をついたり下から持ち上げたりしないでください。

石こうボードの見分け方

石こうボードの壁は表面がクロス張りか一般です。画びょうを刺して、抜いた時に白い粉がつくことを目安にしてください。



※取り外す際は、キャップを外してクギの頭をニッパーでつまみ、そのまま押し込んだ斜め方向に抜き取って外してください。無理に外すと、石膏ボードにダメージを与えたり、穴が開いたりすることがあります。

▲安全上のご注意

※火災につながる恐れがありますので、以下の点にはくれぐれもご注意ください。
●本製品にケーブルをきつく束ねて使用しないでください。●本製品を布などで覆わないでください。熱がこもり発火などの原因となります。●本製品に紙などの燃えやすいものを一緒に収納しないでください。

▲使用上のご注意

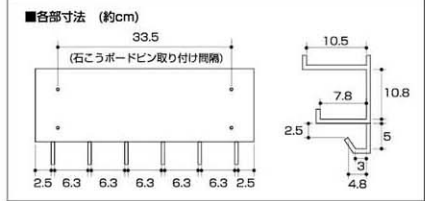
※事故・火災・転倒・落下・ケガ・破損・変形・変色・接地面のキズ等の原因となりますので、以下の点にはご注意ください。

●本製品は一般用途のケーブルタップ・ケーブル・ルーター・HDD等の配線整理が目的です。その他の用途での使用はお止めください。●本製品はケーブルタップ・ケーブルのホコリの付着を防ぐものではありません。定期的にお手入れをしてください。●本製品はコンセントとプラグの間にホコリが溜まり、発熱するトラッキング現象を防ぐものではありません。●無線LANルーターを収納する場合は、環境によっては通信速度に影響が出る場合があります。●ケーブルタップ・ケーブル・ルーター・HDD等の破損、損傷については一切の責任を負いかねますのでご了承ください。●石こうボードピンを取り付ける場合は、ねじ込みできる平らな壁面へ正面に取り付けてください。●石こうボードピンは正しく取り付けてください。落下するおそれがあります。●石こうボードピンを取り付け時、強度および石こうボードピンのきまきめが十分かを時々確認し、ぐらついてきた場合は、他の場所に取り付けなおしてください。同じ場所に差し込まないでください。十分な強度が保てません。●マグネットを取り付け時、マグネットが付く凸凹のない平らな面に貼り付けてください。●マグネットを取り付け時、設置する前に製品を取り付ける面の汚れや、鉄粉の付着が無いことをご確認ください。●マグネットを取り付け時、強くこすりますと、付けたまま長時間放置すると、設置面にマグネットの痕・壁面の変色・キズがつく原因となりますので、月に一度は設置面を変えてください。●設置後、マグネット全面が壁面に接着し、製品が固定され安定しているか、ご確認ください。●設置後、製品が固定され安定しているかどうか、ご確認の上ご使用ください。●製品の傾りのないよう、パランスよく収納してください。●製品を移動させる際は、引き摺って接地面等を傷つけないようにご注意ください。●ものを収納したまま移動させないでください。

●無理なご使用は変形や破損の原因となりますのでご注意ください。●サイズや形状によっては収納できないものもあります。●貴重品・壊れやすいもの・危険なもの・液体の入ったものは収納しないでください。●耐荷重以上の物は絶対に収納しないでください。●耐荷重制限内でも、大きな衝撃により製品が落下し、ケガや破損の原因になることがありますのでご注意ください。●耐荷重は鉄の厚みや表面の塗装・壁面の強度や状態によって異なります。●直射日光や火が直接あたる場所や高温になる所では使用しないでください。●天災などの不可抗力やお客のご使用上の不注意・修理・改造による故障・損壊につきましては責任を負いかねますのでご了承ください。

お手入れ方法

●設置場所によってはゴミやほこりなどが入りやすくなります。製品の中や周りに溜まったホコリは取り除くなどして定期的にメンテナンスしてください。●製品に付いた汚れや水分は乾いた布で拭き、しっかり乾かしてください。長時間、付着したまま放置すると錆の原因となります。●シンナー・ベンジン等の溶剤は塗装を傷めますので、ご使用はお避けください。



■商品サイズ 約W40×D11×H18cm
 ■品質表示 本体：スチール(粉体塗装)
 ■内寸 上段：約W40×D10.5cm 下段：約W40×D7.8×H10.8cm
 ■付属品 マグネット×2 すべり止めシール×2 石こうボードピンセット×2
 ■耐荷重 全体：約3kg フック1つあたり約500g
 ■取り付け可能な壁面 マグネット使用時：マグネットのつく平らな面・スチール壁面
 石こうボードピン使用時：壁紙、布壁紙、ビニール壁紙貼りの石こうボード・薄ペナヤ

※製品の仕様・外観は品質改善の為に予告無く変更する事があります。

4903208054638

品番：05463 型番：ZK-BV WH
 品名：マグネット ケーブル&ルーター
 収納ラック スマート ホワイト