

Record your model number below for future reference:
Noter le numéro de modèle ci-dessous pour référence ultérieure:
Anote abajo el número de su modelo como referencia futura:

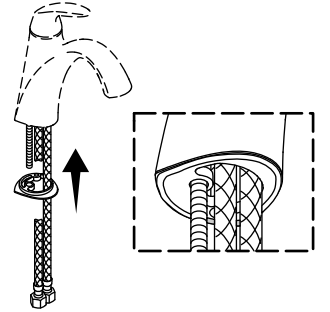
For service parts information, visit www.kohler.com/serviceparts.
For care and cleaning and other information, visit www.us.kohler.com.
Pour tout renseignement sur les pièces de rechange, visitez www.kohler.com/serviceparts.
Pour tout renseignement sur l'entretien, le nettoyage et autre, visitez www.us.kohler.com.
Para consultar información sobre piezas de repuesto, visite www.kohler.com/serviceparts.
Para consultar información de cuidado y limpieza y de otro tipo, visite www.us.kohler.com.

Important Information
 If possible, assemble the faucet and drain to the bathroom sink before installing the sink.
Informations importantes
 Si possible, assemblez le robinet et le drain sur le lavabo avant d'installer ce dernier.
Información importante
 De ser posible, ensamble la grifería y el desagüe al lavabo antes de instalarlo.

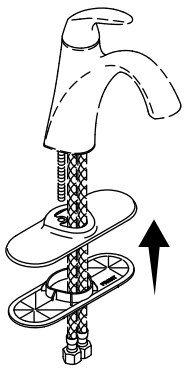
1 Clean the sink surface.
 Nettoyer la surface du lavabo.
 Limpie la superficie del fregadero.



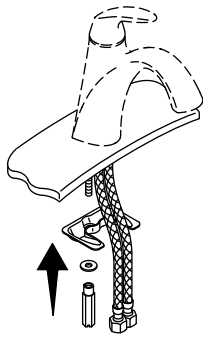
2 For Single-Hole Sinks: Install the plate.
Pour les lavabos à un trou: Installer la plaque.
En lavabos con un solo orificio: Instale la placa.



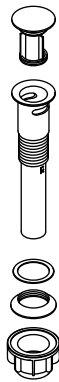
3 For Three-Hole Sinks: Install the escutcheon.
Pour les lavabos à trois trous: Installer l'applique.
En lavabos con tres orificios: Instale el chapetón.



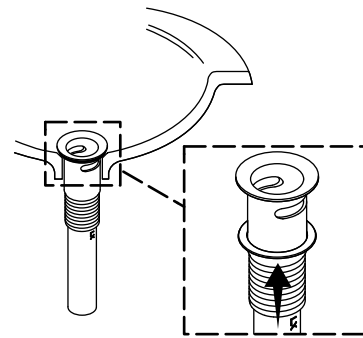
4 Insert the faucet. Install the bracket and washer. Tighten the nut.
 Insérer le robinet. Installer le support et la rondelle. Serrer l'écrou.
 Introduzca la grifería. Instale el soporte y la arandela. Apriete la tuerca.



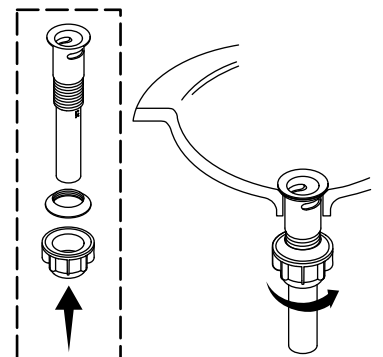
5 Disassemble the drain.
 Désassembler le drain.
 Desensamble el desagüe.



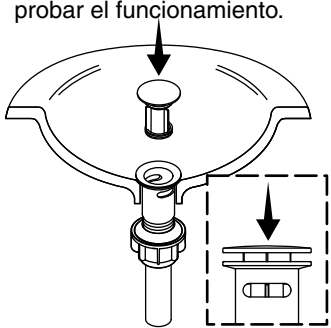
6 Insert the drain body and flat gasket into the drain hole.
 Insérer le corps du drain et le joint plat dans le trou du drain.
 Introduzca el cuerpo del desagüe y el empaque plano en el orificio para el desagüe.



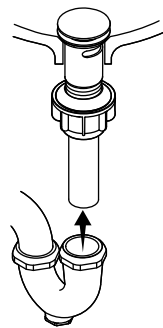
7 Install the tapered gasket from below. Handtighten the nut.
 Installer le joint conique à partir du dessous. Serrer l'écrou à la main.
 Instale el empaque cónico desde abajo. Apriete la tuerca a mano.



8 Insert the stopper into the drain body. Press down firmly to test operation.
 Installer le bouchon dans le corps du drain. Appuyer fermement vers le bas pour tester le fonctionnement.
 Introduzca el obturador en el cuerpo del desagüe. Oprima hacia abajo con firmeza para probar el funcionamiento.



9 Connect the drain body to the trap.
 Connecter le corps du drain au siphon.
 Conecte el cuerpo del desagüe a la trampa.



10 Connect and tighten the supply hoses. Check for leaks.
 Connecter et serrer les tuyaux d'arrivée. Rechercher des fuites.
 Conecte y apriete las mangueras de suministro. Verifique que no haya fugas.

