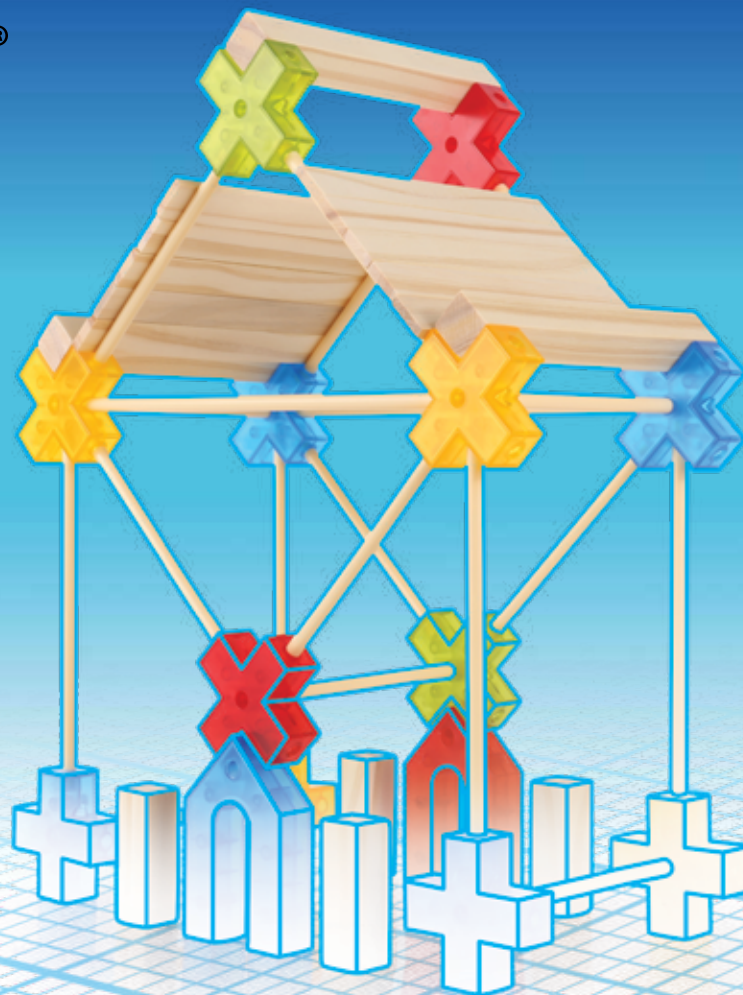
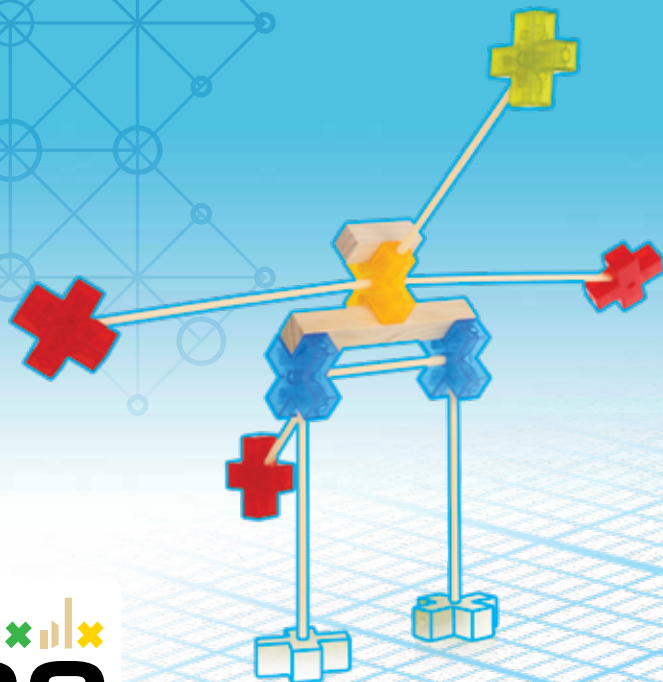


texo®




100
PIECES
piezas • pièces • stúcke

guide  craft

G9503

texo®

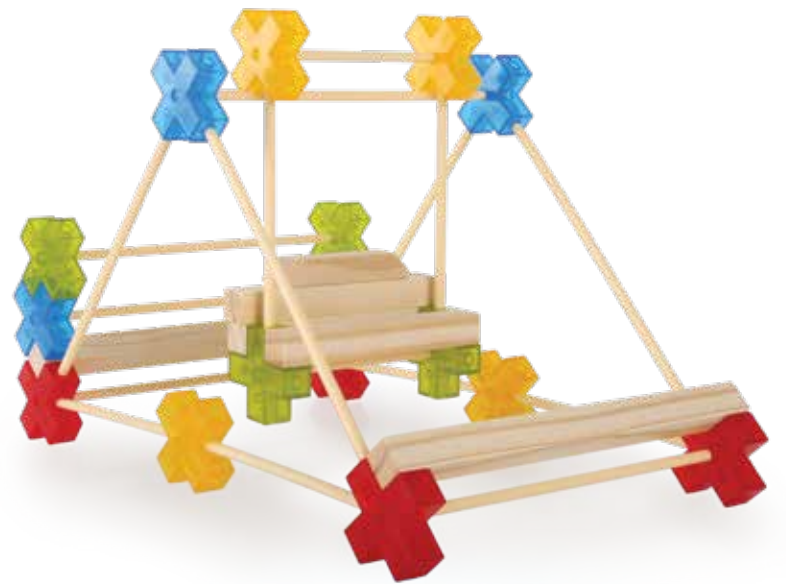
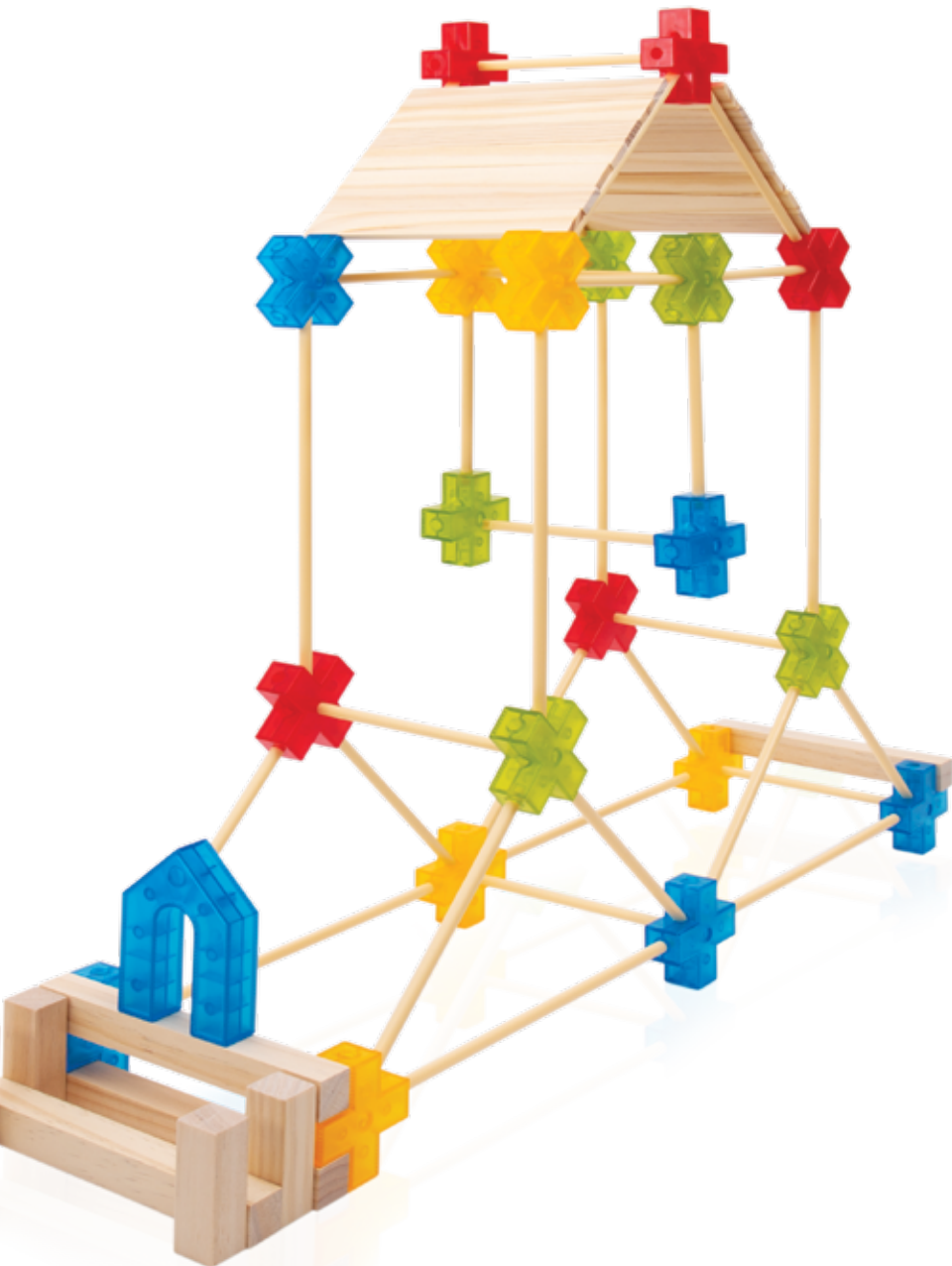
Texo® is designed to help children gain a richer understanding of the architectural foundations of form and function through a scaleable toy. At its most basic level, Texo is about stacking, sorting and sequencing, and grows in its complexity as a child grows.

Texo® está diseñado para ayudarle al niño a adquirir un entendimiento más rico de los fundamentos arquitectónicos de la forma y la función por medio de un juguete escalable. En el nivel más básico, Texo invita a apilar, clasificar y secuenciar, y amplía su complejidad a medida que el niño crece.

Texo® est conçu pour aider les enfants à acquérir une meilleure compréhension des éléments de base architecturaux pour ce qui est des formes et des fonctions grâce à un jeu évolutif. Au niveau le plus élémentaire, Texo consiste essentiellement à emboîter, trier et classer ; le jeu devient plus complexe à mesure que l'enfant grandit.

Texo® wurde entwickelt, um Kindern anhand eines skalierbaren Spielzeugs zu helfen, die architektonischen Grundlagen von Form und Funktion besser verstehen zu lernen. Auf der einfachsten Ebene geht es bei Texo um Stapeln, Sortieren und Sequenzieren. Die Komplexität steigert sich mit dem Wachstum des Kindes.



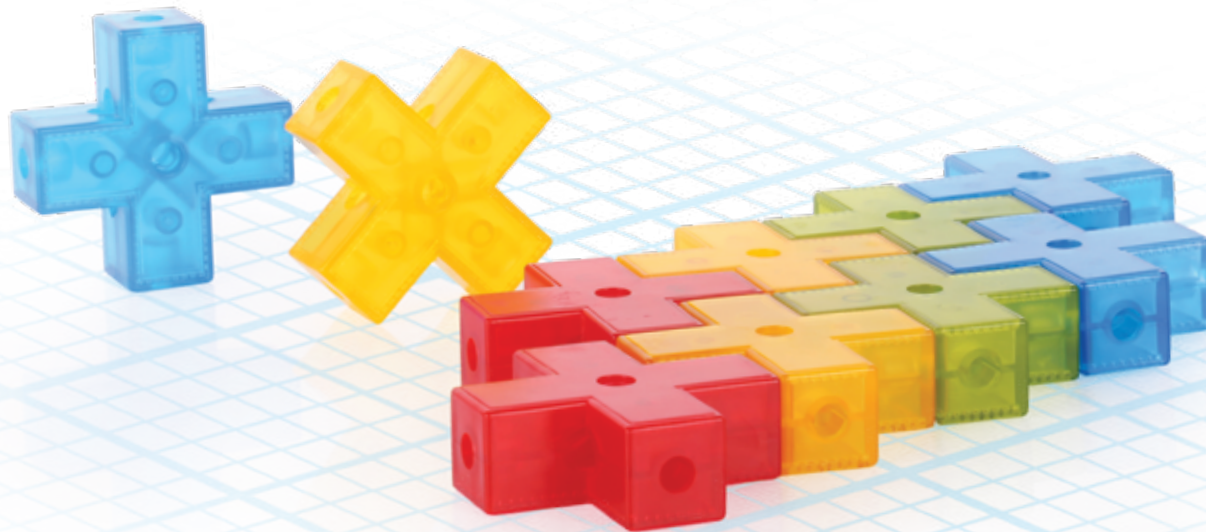




1



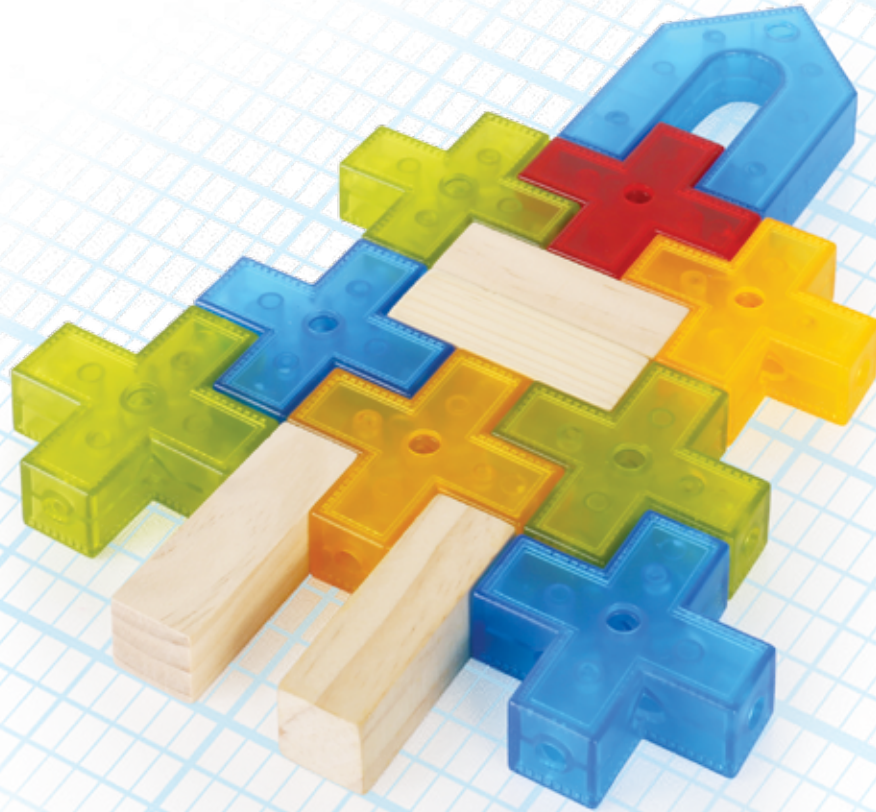
 Simple Builds  Einfache Bauten
 Construcciones simples  Constructions simples

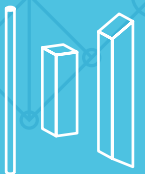
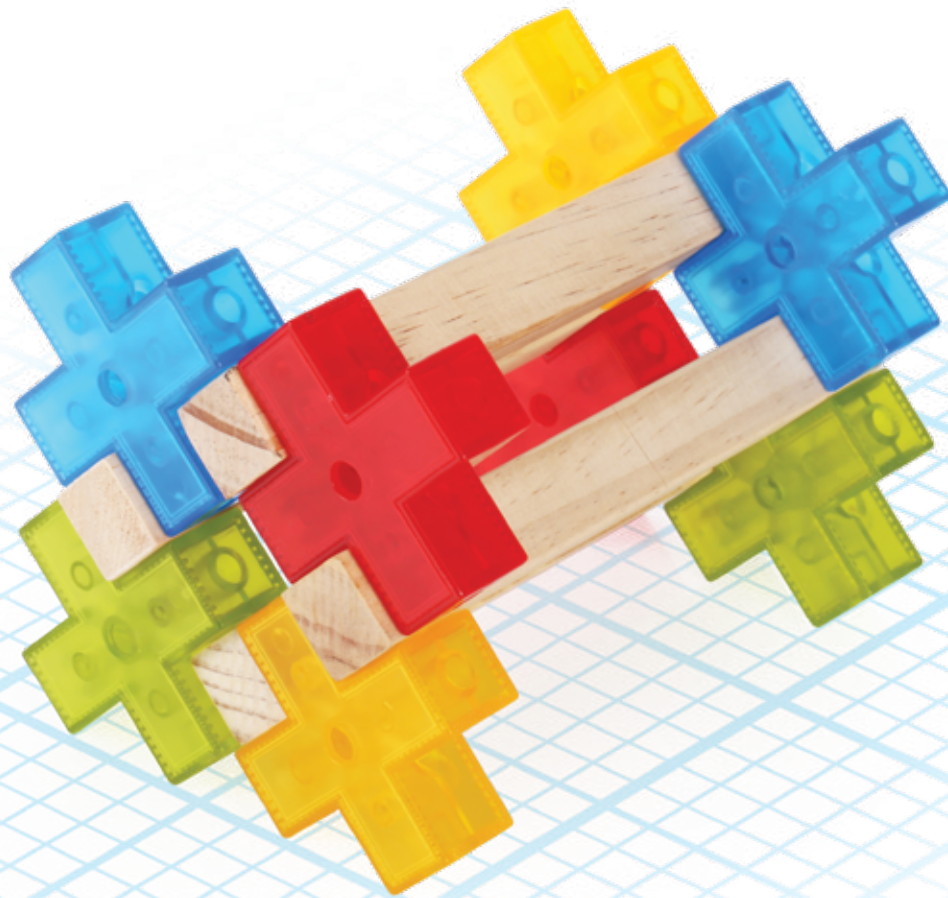


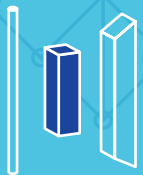


3

 Basic Construction  Simple Konstruktionen
 Construcción básica  Construction de base







5

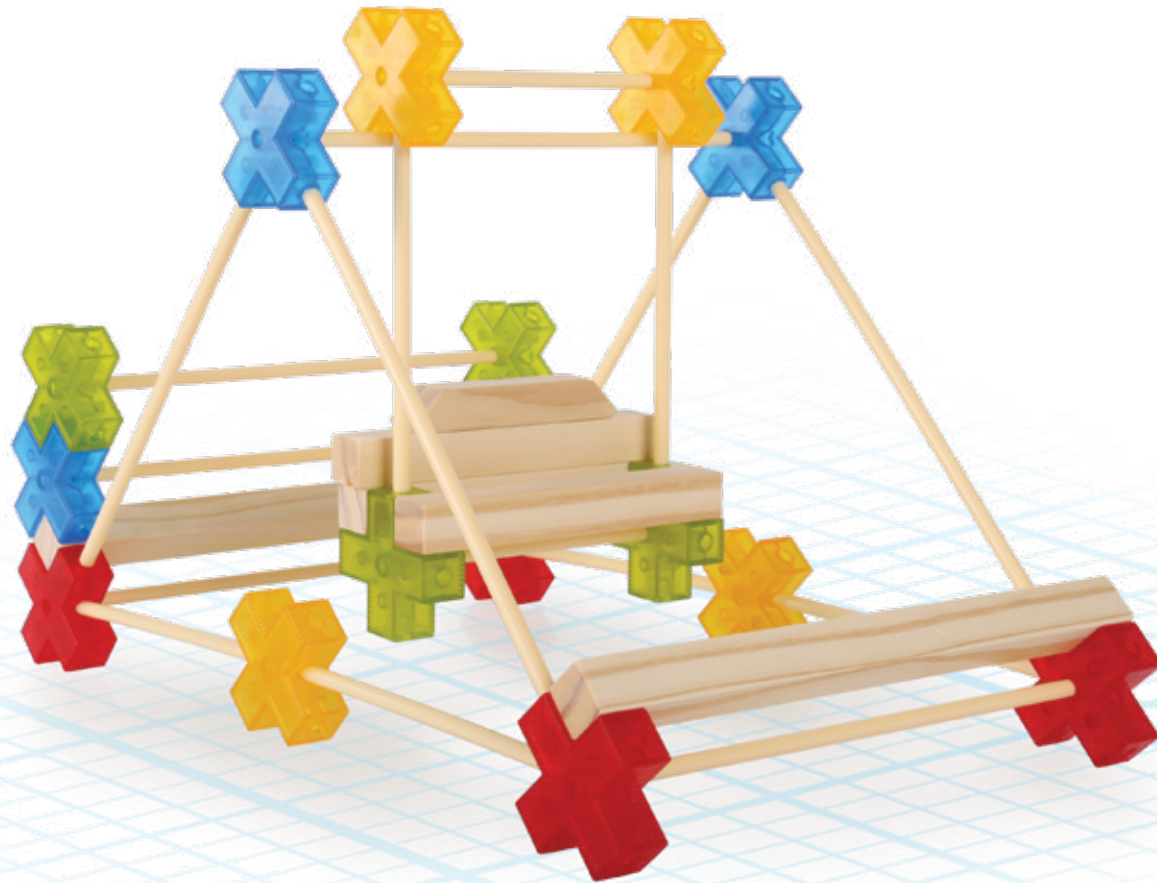
 Environments  Umgebungen
 Ambientes  Environnements



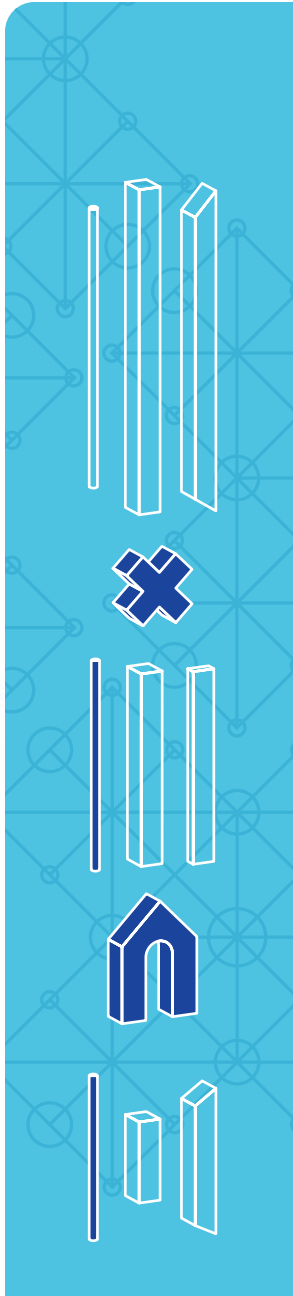
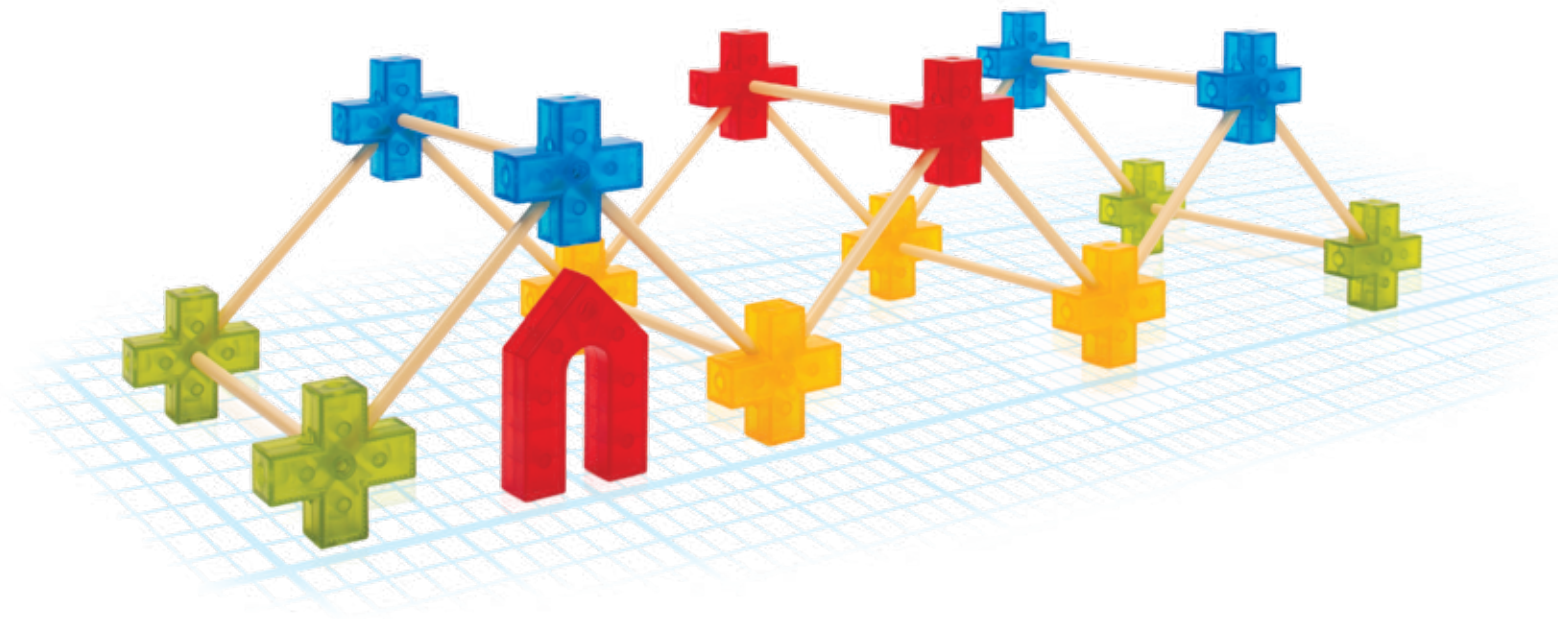




7



 Sorting & Nesting  Sortieren und Verschachteln
 Ordenar y encastrar  Triage et emboîtement



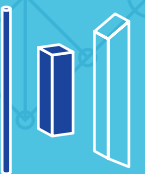


9



 Houses
 Casast

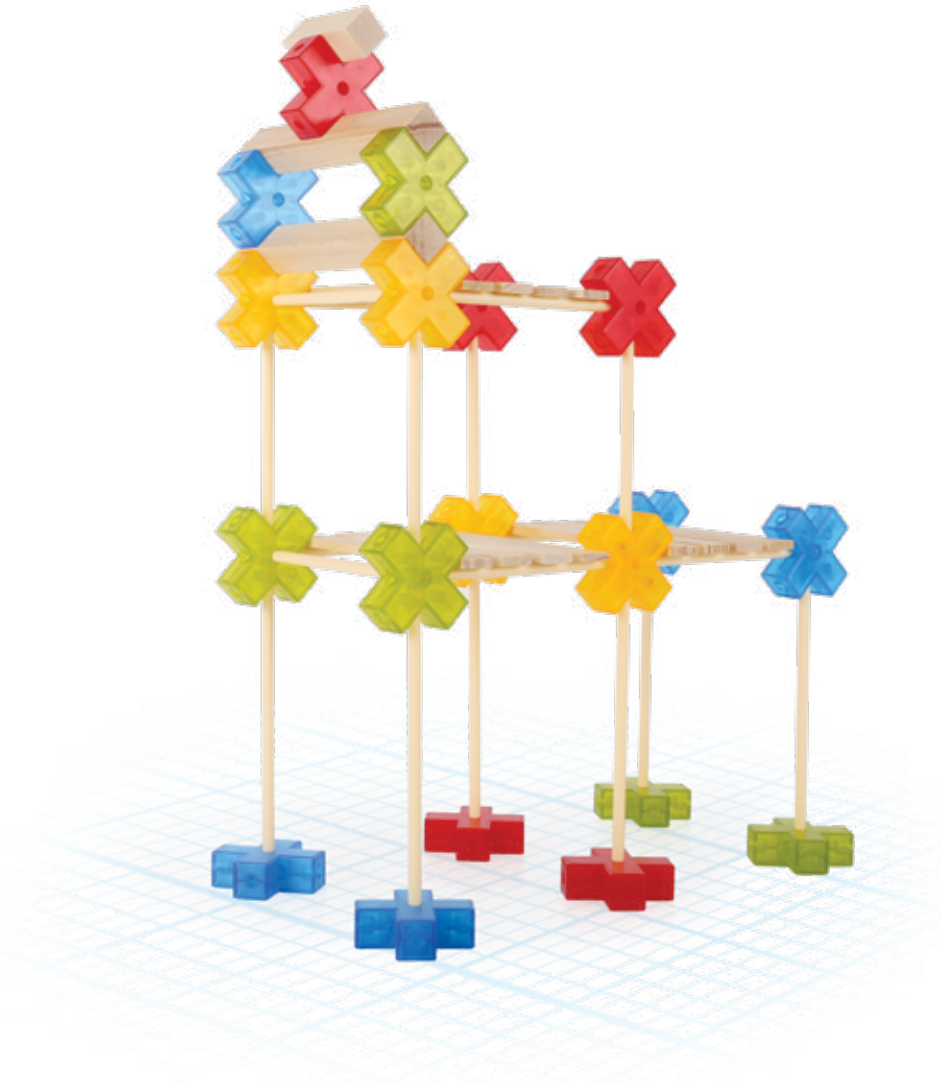
 Häuser
 Maisons



 Houses  Häuser
 Casast  Maisons



11

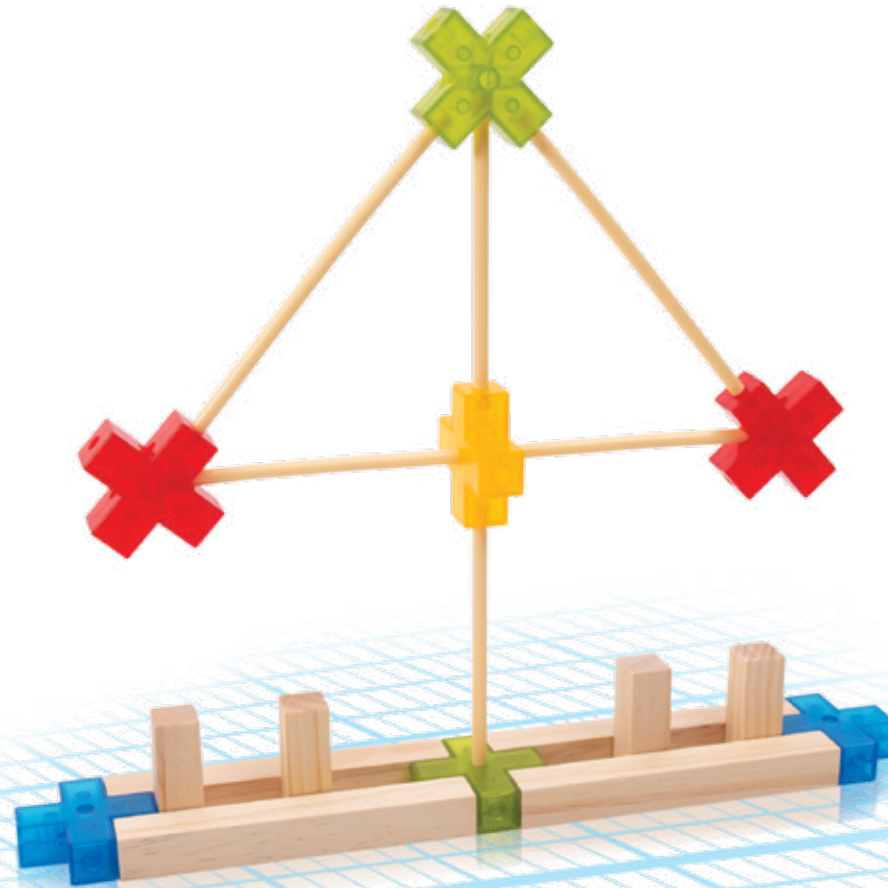


Stacking & Balancing

Stapeln und Ausbalanzieren

Apilar y equilibrar

Empilage et équilibrage

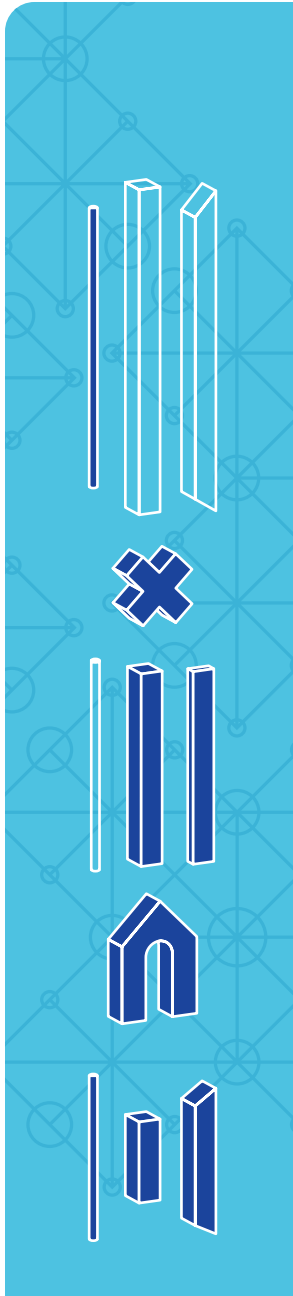
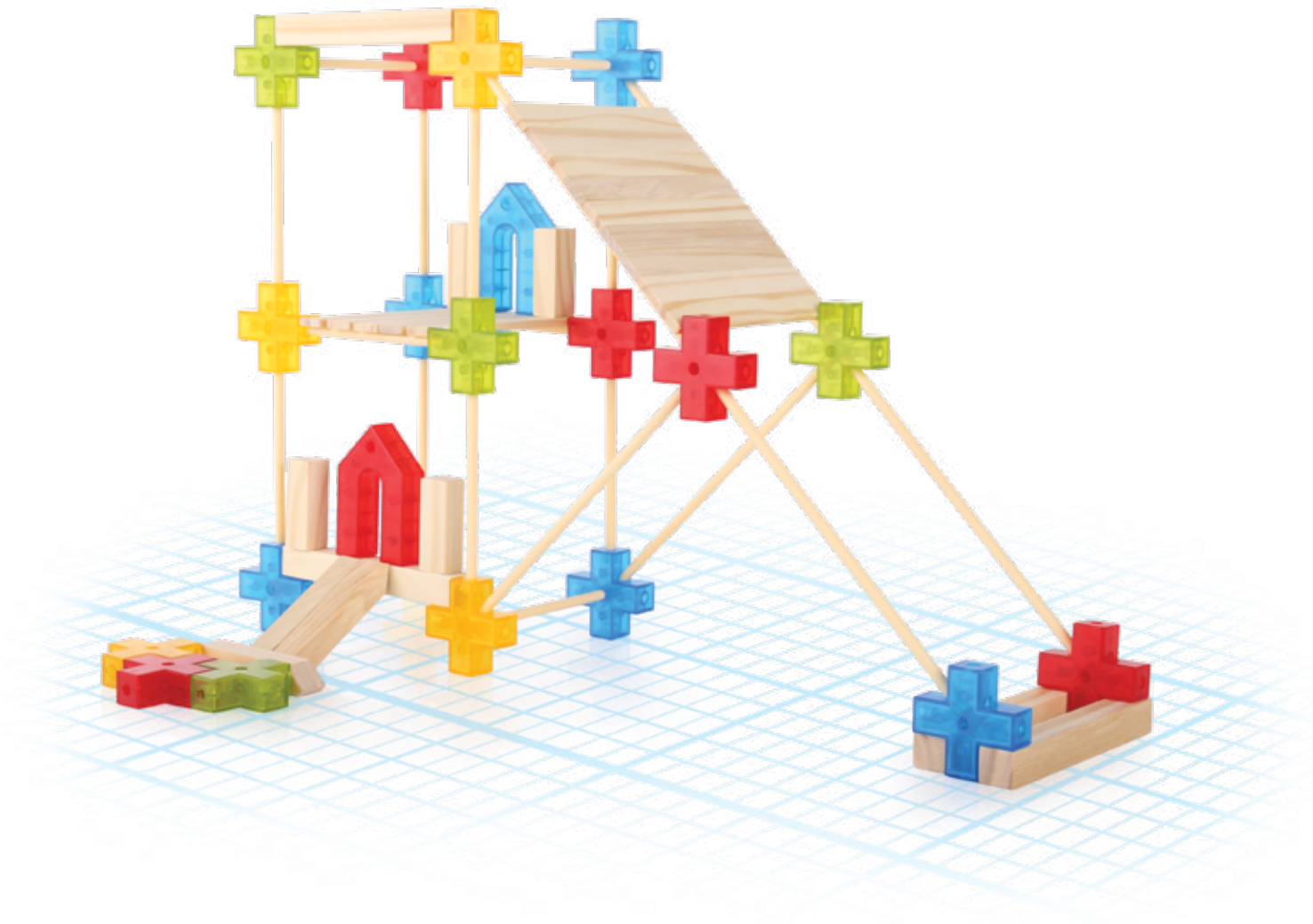


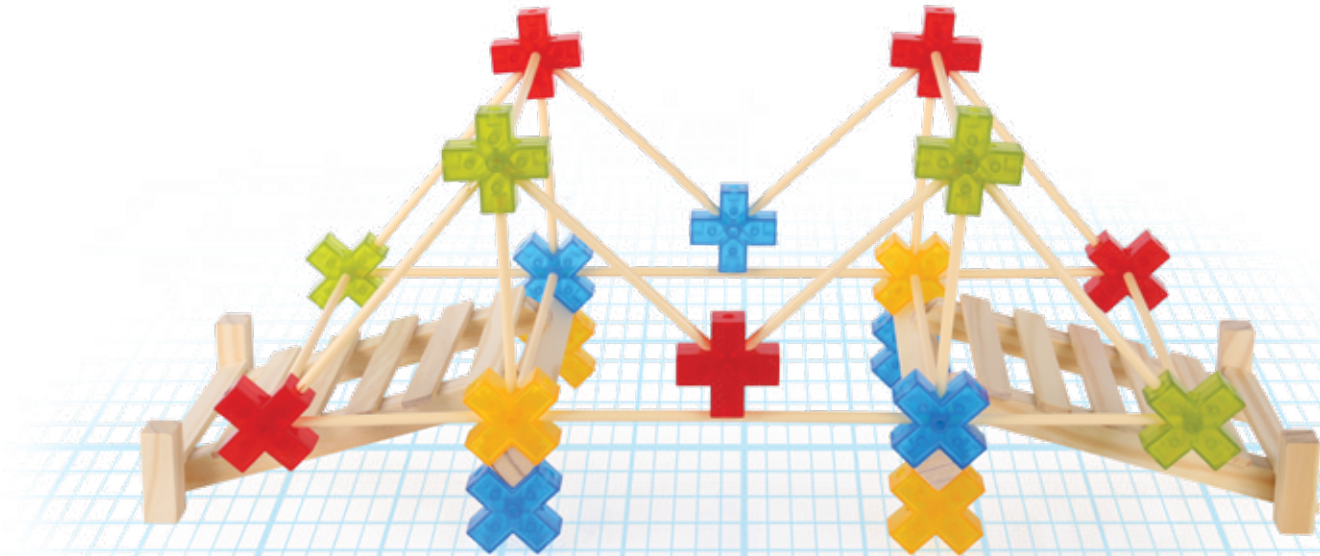


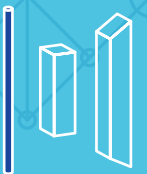
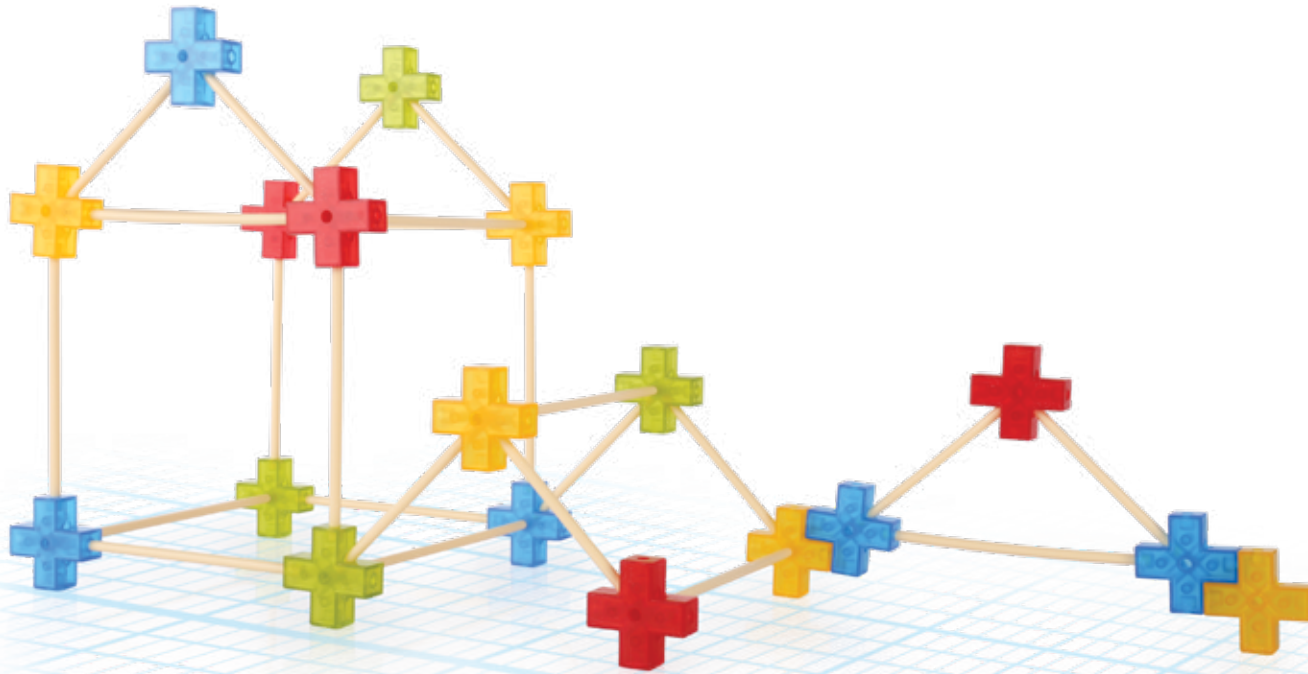
13



 Tall Buildings  Hohe Gebäude
 Edificios altos  Bâtiments de grande hauteur







guide  craft

Conforms to product safety standards ASTM F963, EN71 regulatory requirements and the CHPA: Canadian Hazardous Product Act. Please retain this information for future reference. Please remove all packaging material before giving to children.

Cumple las normas de seguridad de productos ASTM F963, los requisitos reguladores EN71 y CHPA: Ley canadiense de Productos Peligrosos. Conserva esta información para su futura consulta. Elimina todo el embalaje antes de dárselos a los niños.

Conformes aux normes de sécurité des produits ASTM F963, aux exigences de réglementation EN71 et à l'Acte Canadien des Produits Dangereux ("CHPA": Canadian Hazardous Product Act). Veuillez retenir cette information pour toute référence future. Veuillez enlever tous les emballages avant de les donner aux enfants.

Entspricht den Produkt-Sicherheits-Standards ASTM F963, EN71, behördlichen Vorschriften und dem CHPA: kanadisches Gesetz über gefährliche Produkte. Heb dir diese Informationen für die Zukunft auf. Alles Verpackungsmaterial sollte entfernt werden, bevor das Spielzeug Kindern gegeben wird.

guidecraft.com/texto

