

IMPORTANT, RETAIN FOR FUTURE REFERENCE: READ CAREFULLY IMPORTANT SAFETY INSTRUCTIONS

When using electrical products, basic precautions should always be followed.

THIS SMART WI-FI POWER STRIP IS A "GROUNDED" DEVICE

DO NOT ATTACH A DEVICE THAT EXCEEDS
THE UNIT RATINGS

THIS PRODUCT IS NOT A VOLTAGE CONVERTER

**CAUTION: TO REDUCE THE RISK OF FIRE
OR ELECTRIC SHOCK, DO NOT USE THIS
DEVICE WITH A RECEPTACLE IN WHICH
THE SLOT OPENING DO NOT ALIGN WITH
THE BLADES**

Power Button Manual Override:

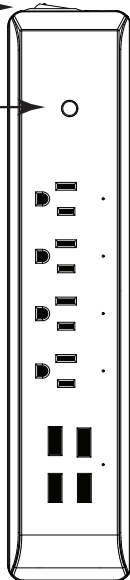
Push this button if you do not
have your smart device
and need to turn the plug ON or OFF

Indicator Light Color Key:

Blue = Device is switched ON

No Light = Device is switched OFF

Flashing Blue = Device is ready to connect



TROUBLESHOOTING TIPS

If you are having difficulty connecting:

- Make sure the Wi-Fi network is a 2.4 GHz network. Smart Wi-Fi Power Strip will not connect to a 5 GHz network.
- Test your Wi-Fi network with other devices such as your phone to make sure it is operating properly.
- The Wi-Fi connection may not have good coverage during set up. Try moving the Smart Wi-Fi Power Strip closer to your Wi-Fi router.
- Your Wi-Fi network password is case sensitive, make sure you are entering correctly.

Devices plugged into your Smart Wi-Fi Power Strip must be ON in order to be controlled via the mobile app.

Please also check the App User Guide for more information

This device complies with Part 15 of the FCC Rules.

Operation is subject to the following two conditions:

- (1) This device may not cause harmful interference, and
- (2) this device must accept any interference received, including interference that may cause undesired operation.

NOTE: This equipment has been tested and found to comply with the limits for a Class B digital device, pursuant to part 15 of the FCC Rules. These limits are designed to provide reasonable protection against harmful interference in a residential installation. This equipment generates, uses and can radiate radio frequency energy and, if not installed and used in accordance with the instructions, may cause harmful interference to radio communications. However, there is no guarantee that interference will not occur in a particular installation. If this equipment does cause harmful interference to radio or television reception, which can be determined by turning the equipment off and on, the user is encouraged to try to correct the interference by one or more of the following measures:

- Reorient or relocate the receiving antenna.
- Increase the separation between the equipment and receiver.
- Connect the equipment into an outlet on a circuit different from that to which the receiver is connected.
- Consult the dealer or an experienced radio/TV technician for help.

LIMITED WARRANTY. This product is warranted to be free from defects in workmanship and materials for up to one year from date of purchase. If the product fails within the warranty period, please contact Feit Electric at info@feit.com, visit feit.com/contact-us or call 1-866-326-BULB (2852) for instructions on replacement or refund. REPLACEMENT OR REFUND IS YOUR SOLE REMEDY. EXCEPT TO THE EXTENT PROHIBITED BY APPLICABLE LAW, ANY IMPLIED WARRANTIES ARE LIMITED IN DURATION TO THE DURATION OF THIS WARRANTY. LIABILITY FOR INCIDENTAL OR CONSEQUENTIAL DAMAGES IS HEREBY EXPRESSLY EXCLUDED. Some states and provinces do not allow the exclusion of incidental or consequential damages, so the above limitation or exclusion may not apply to you. This warranty gives you specific legal rights, and you may also have other rights which vary from state to state or province to province.

Feit Electric Co.
4901 Gregg Road
Pico Rivera, CA 90660
www.feit.com

MODEL:
POWERSTRIP/WIFI



Smart Wi-Fi Power Strip

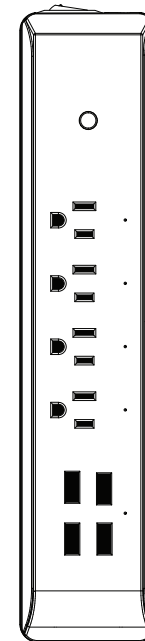
Quick Install Guide



Works with
Feit Electric app



Only supports
2.4GHz Wi-Fi
networks



ELECTRICAL RATINGS:

125VAC, 60Hz, 15A
15A, Max. Resistive: 1875W
8A, Max. Tungsten: 1000W

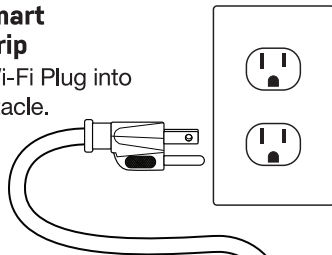
FEIT ELECTRIC COMPANY
Pico Rivera, CA, USA
(800) 543-3348 | FAX (562) 908-6360
www.feit.com

Getting Started:

- 1** Download the Feit Electric app on your smart device

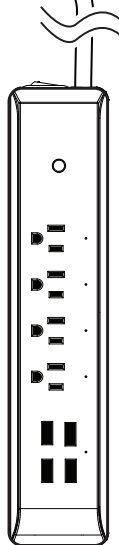


- 2** Plug in your Smart Wi-Fi Power Strip
- Plug the Smart Wi-Fi Plug into any indoor receptacle.



WARNING: These products may represent a possible shock or fire hazard if improperly installed or attached in any way. Products should be installed in accordance with this install guide, current electrical codes and/or the current National Electric Code (NEC).

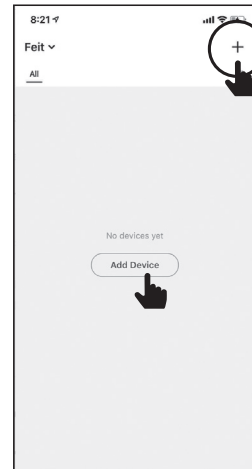
Indicator light must be rapidly blinking to connect. If not already blinking, press and hold the power button for five seconds.



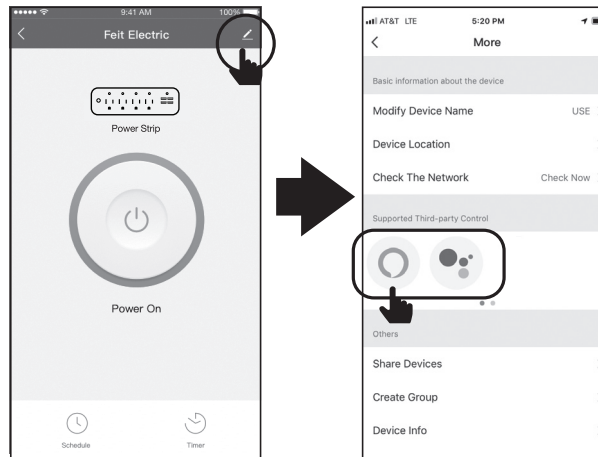
- 3** Launch and use the Feit Electric app to complete the set up

Tap **Add Device** or the + sign, then select **Smart Wi-Fi Power Strip** and confirm. You will be prompted to enter your Wi-Fi network and password.

Be sure to connect to a 2.4 GHz Wi-Fi network that covers your installation location.



- 4** (Optional) Connect to Google Assistant or Alexa using the in App guide

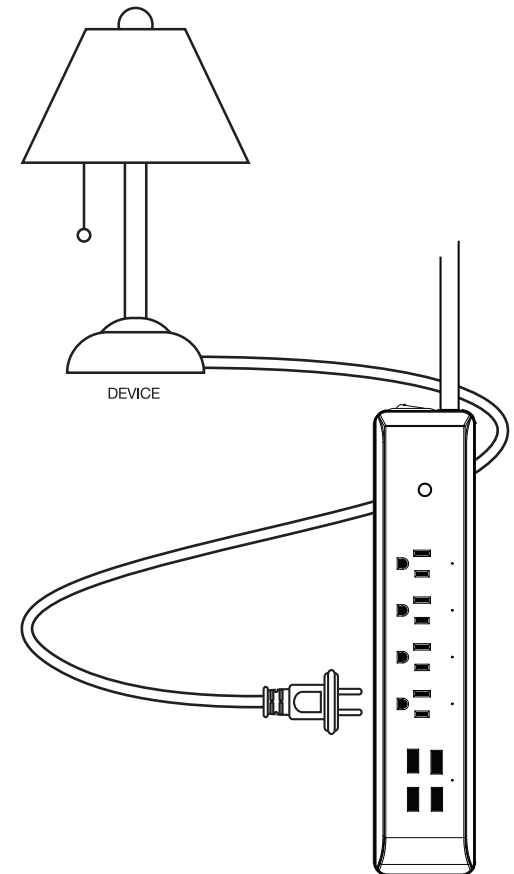


Tap Pen icon

Choose Alexa or Google Assistant

- 5** Plug your device into the Smart Wi-Fi Power Strip

Ensure your device is switched to the ON position and plug it into the Smart Wi-Fi Power Strip



SMART WI-FI POWER STRIP

Need Help?

FAQs and the latest versions of user guides can be found at feit.com/help and feit.com/smart.

To reach customer support please visit feit.com/contact-us

IMPORTANT, CONSERVER POUR RÉFÉRENCE ULTÉRIEURE: LIRE ATTENTIVEMENT INSTRUCTIONS DE SÉCURITÉ IMPORTANTES

Lors de l'utilisation de produits électriques, les précautions de base doivent toujours être suivies.

CETTE INTELLIGENT WI-FI PRISE EST UN APPAREIL «MIS À LA TERRE»

CE PRODUIT N'EST PAS UN CONVERTISSEUR DE TENSION

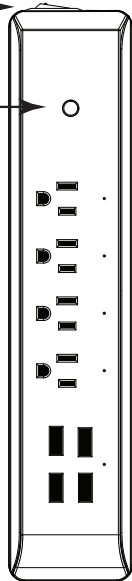
ATTENTION: POUR RÉDUIRE LE RISQUE D'INCENDIE OU CHOC ÉLECTRIQUE, NE PAS UTILISER CECI DISPOSITIF AVEC UN RÉCEPTACLE DANS LEQUEL L'OUVERTURE DE LA FENTE NE S'ALIGNE PAS AVEC LES LAMES

Commande manuelle du bouton d'alimentation:

Appuyez sur ce bouton si vous n'avez pas votre appareil intelligent et devez allumer ou éteindre la fiche.

Clé de couleur du voyant:

Bleu = l'appareil est allumé
Pas de lumière = l'appareil est éteint
Bleu clignotant = l'appareil est prêt à se connecter



CONSEILS POUR RÉSOUDRE LES PROBLÈMES

Si vous rencontrez des difficultés pour vous connecter:

- Assurez-vous que le réseau Wi-Fi est un réseau 2,4 GHz. La prise Smart Wi-Fi ne se connecte pas à un réseau de 5 GHz.
- Testez votre réseau Wi-Fi avec d'autres appareils, tels que votre téléphone, pour vous assurer qu'il fonctionne correctement.
- La connexion Wi-Fi peut ne pas avoir une bonne couverture pendant la configuration. Essayez de rapprocher la prise Smart Wi-Fi de votre routeur Wi-Fi.
- Votre mot de passe réseau Wi-Fi est sensible à la casse, assurez-vous que vous entrez correctement.

Les appareils connectés à votre prise Smart Wi-Fi doivent être allumés pour pouvoir être contrôlés via l'application mobile.

Veuillez également consulter le Guide de l'utilisateur de l'application pour plus d'informations.

Ce dispositif est conforme à la partie 15 des règles de la FCC. Le fonctionnement est soumis aux deux conditions suivantes, cet appareil :
1) ne doit pas causer d'interférences nuisibles,
2) doit accepter toutes les interférences reçues, y compris celles susceptibles de provoquer des interférences nuisibles.

REMARQUE : cet équipement a été testé et répond aux limites établies pour les appareils numériques de catégorie b, conformément à la partie 15 des règles de la fcc, ces limites sont établies afin d'offrir une protection raisonnable contre toute interférence nuisible dans une installation résidentielle, cet équipement génère, utilise et émet de l'énergie radioélectrique et peut causer des interférences nuisibles dans les communications radio s'il n'est pas correctement installé et utilisé. toutefois, rien ne garantit qu'aucune interférence ne se produira dans une installation donnée, si cet équipement cause des interférences nuisibles aux communications radiophoniques ou télévisuelles, lesquelles peuvent être repérées en allumant et en éteignant l'équipement, l'utilisateur peut essayer de remédier au problème par l'une des mesures suivantes :

- Réorienter ou déplacer l'antenne réceptrice.
- Augmenter la distance entre l'équipement et le récepteur.
- Brancher l'équipement dans une prise qui ne se trouve pas sur le même circuit que celui dans lequel le récepteur est connecté.
- Consulter le fournisseur ou un technicien radio/TV expérimenté pour obtenir de l'aide.

GARANTIE LIMITÉE. Ce produit est garanti d'être exempt de défauts de fabrication et de matériaux pendant un an maximum à compter de la date d'achat. Si le produit échoue pendant la période de garantie, veuillez contacter Feit Electric à info@feit.com, visiter feit.com ou appeler les services à la clientèle 1-866-326-BULB (2852) pour obtenir des instructions sur le remplacement ou le remboursement. LE REMPLACEMENT OU LE REMBOURSEMENT EST VOTRE SEUL RECOURS. SAUF DANS LA MESURE INTERDITE PAR LA LOI APPLICABLE, TOUTES GARANTIES IMPLICITES SONT LIMITÉES A UNE PERIODE À LA DURÉE DE CETTE GARANTIE. LA RESPONSABILITÉ POUR LES DOMMAGES ACCESSOIRES OU INDIRECTS EST EXPRESSÉMENT EXCLUE. Certains états et provinces n'autorisent pas l'exclusion de dommages consécutifs ou indirects, ainsi la limitation ou l'exclusion ci-dessus peut ne pas s'appliquer à vous. Cette garantie vous donne des droits légaux spécifiques et vous pouvez également avoir d'autres droits qui varient d'un état à l'autre ou d'une province à l'autre.
Feit Electric Co.
4901 Gregg Road
Pico Rivera, CA 90660
www.feit.com

MODÈLE:
POWERSTRIP/WIFI



Intelligent Wi-Fi Prise

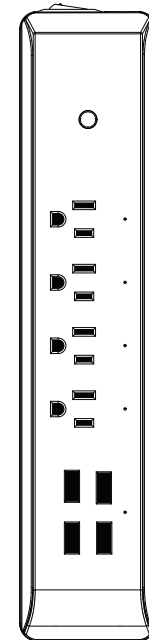
Guide d'installation rapide



Ça marche avec
Feit Electric app



Il ne supporte
que Réseaux
Wi-Fi 2,4 GHz



QUALIFICATIONS ÉLECTRIQUES:

125VAC, 60Hz, 15A
15A, Max. Résistance: 1875W
8A, Max. Tungstène: 1000W

FEIT ELECTRIC COMPANY
Pico Rivera, CA, USA
(800) 543-3348 | FAX (562) 908-6360
www.feit.com

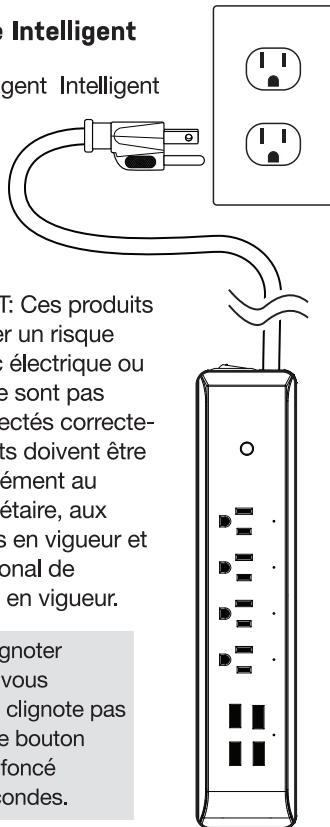
Commencer:

1 Téléchargez l'application Feit Electric sur votre appareil intelligent



2 Branchez votre Intelligent Wi-Fi Prise

Branchez la Intelligent Wi-Fi Prise dans n'importe quelle prise intérieure.



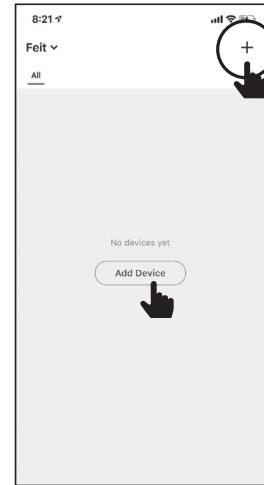
AVERTISSEMENT: Ces produits peuvent présenter un risque potentiel de choc électrique ou d'incendie s'ils ne sont pas installés ou connectés correctement. Les produits doivent être installés conformément au manuel du propriétaire, aux codes électriques en vigueur et / ou au code national de l'électricité (NEC) en vigueur.

Le voyant doit clignoter rapidement pour vous connecter. S'il ne clignote pas déjà, maintenez le bouton d'alimentation enfoncé pendant cinq secondes.

3 Démarrez et utilisez l'application Feit Electric pour terminer la configuration.

Appuyez sur **Ajouter un appareil** ou sur le signe +, puis sélectionnez **Intelligent Wi-Fi Prise** et confirmez. Vous serez invité à entrer votre réseau Wi-Fi et votre mot de passe.

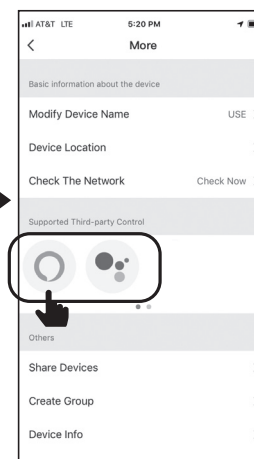
Ajouter au panier Une connexion Wi-Fi de 2,4 GHz est disponible sur tous les appareils.



4 (Facultatif) Connectez-vous à Google Assistant ou à Alexa à l'aide du guide intégré de l'application.



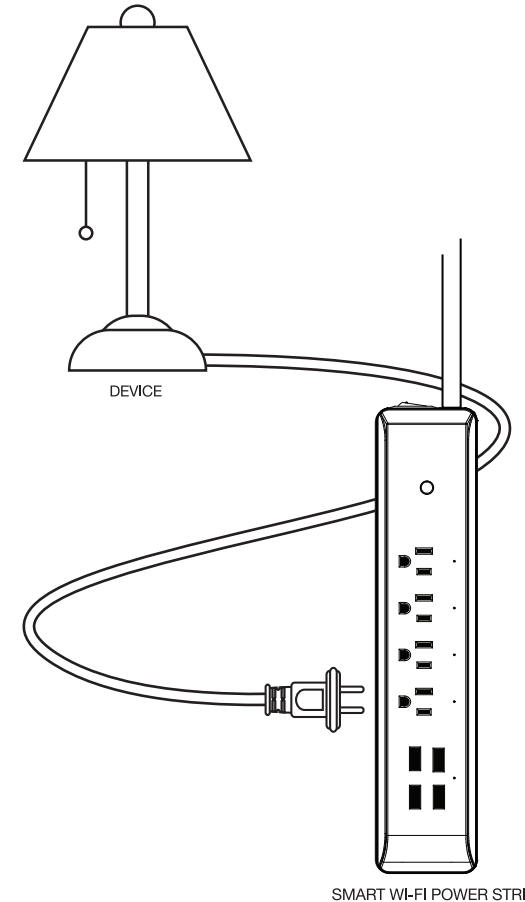
Icône du **stylet**



Choisissez **Alexa** ou **Google Assistant**

5 Branchez votre appareil dans la prise intelligente

Assurez-vous que votre appareil est en position ON et branchez-le dans la prise Smart Wi-Fi.



Tu as besoin d'aide?

Les questions fréquemment posées et les dernières versions des guides de l'utilisateur se trouvent dans feit.com/help et feit.com/smart.

Contacts avec les clients de votre visite feit.com/contact-us