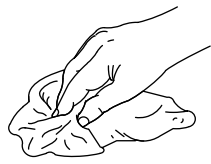


Sealant Tape
 Ruban d'étanchéité
 Cinta selladora



Stainless (Non-Staining) Plumbers Putty
 Mastic de plombier non tachant
 Masilla de plomería que no manche

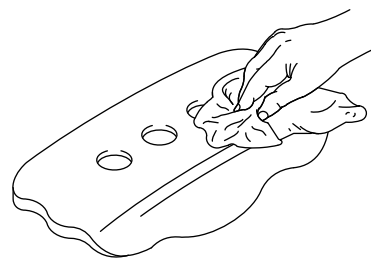


Record your model number below for future reference:
Consigner le numéro de modèle ci-dessous pour toute référence ultérieure:
Anote abajo el número de su modelo como referencia futura:

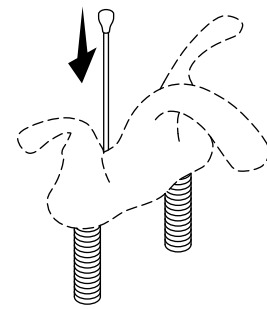
Important Information
 Observe all local plumbing and building codes. If possible, assemble the faucet and drain to the sink before installing the sink.
Informations importantes
 Respecter tous les codes de plomberie et de bâtiment locaux. Si possible, assemblez le robinet et le drain sur le lavabo avant d'installer ce dernier.
Información importante
 Cumpla todos los códigos locales de plomería y de construcción. De ser posible, ensamble la grifería y el desagüe al lavabo antes de instalar el lavabo.

Do not use petroleum-based plumbers putty on marble or stone surfaces.
 Ne pas utiliser du mastic de plombier à base de pétrole sur les surfaces en marbre ou en pierre.
 No utilice masilla de plomería derivada del petróleo en superficies de mármol o de piedra.

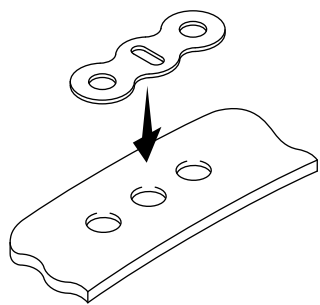
1 Clean the sink surface.
 Nettoyer la surface du lavabo.
 Limpie la superficie del lavabo.



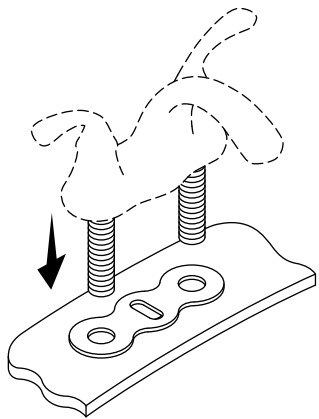
2 Insert the lift rod, if present.
 Insérer la tige de levage, le cas échéant.
 Introduzca el tirador, si hay uno.



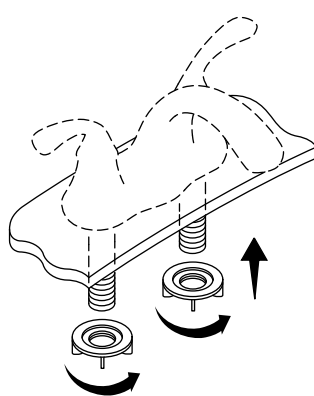
3 Adhere the gasket to the deck.
 Adhérer le joint statique sur le comptoir.
 Adhiera el empaque a la cubierta.



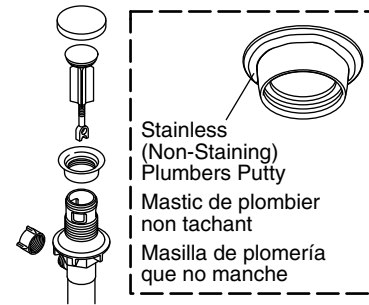
4 Insert the faucet. Verify proper gasket seal.
 Insérer le robinet. Vérifier que le joint statique est bien scellé.
 Introduzca la grifería. Verifique que el empaque selle bien.



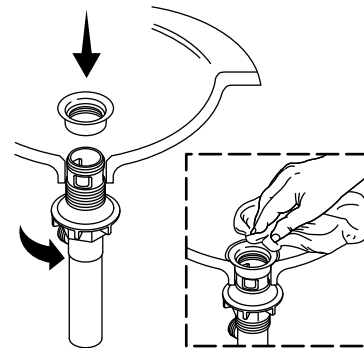
5 Tighten the mounting nuts.
 Serrer les écrous de fixation.
 Retirer l'excès de mastic.
 Tighten the mounting nuts.



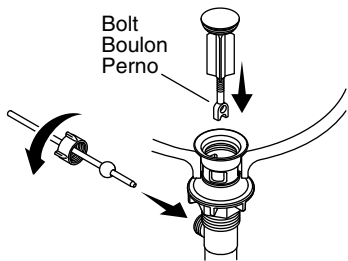
6 Pop-Up Drain: Disassemble the drain. If a gasket is not present, apply putty to the flange.
Drain escamotable: Désassembler le drain. S'il n'y a pas de joint d'étanchéité, appliquer du mastic sur la bride.
Desagüe emergente: Desensamble el desagüe. Si no hay un empaque, aplique masilla a la brida.



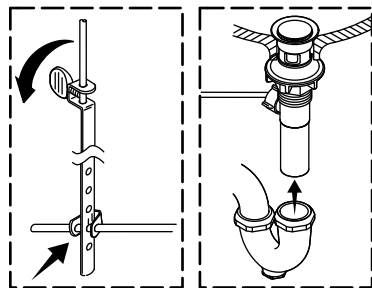
Install the flange. Tighten the nut. Remove excess putty.
 Installer la bride. Serrer l'écrou. Retirer l'excès de mastic.
 Instale la brida. Apriete la tuerca. Limpie el exceso de masilla.



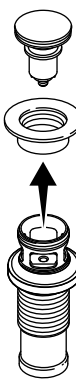
Insert the rod and tighten the nut. Insert the stopper. If needed, turn the bolt to adjust the height.
 Insérer la tige et serrer l'écrou. Insérer le bouchon d'arrêt. Si nécessaire, tourner le boulon pour régler la hauteur.
 Introduzca el tirador y apriete la tuerca. Introduzca el obturador. Si es necesario, gire el perno para ajustar la altura.



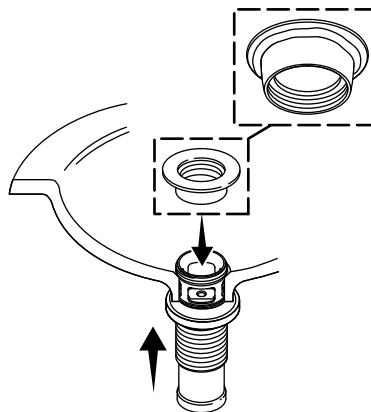
Connect the lift rod using the clip. Tighten the thumbscrew. Connect the trapway.
 Raccorder la tige de levage à l'aide du clip. Serrer la vis de serrage. Connecter le siphon.
 Conecte el tirador por medio del clip. Apriete el tornillo de mariposa. Conecte la boca de sifón.



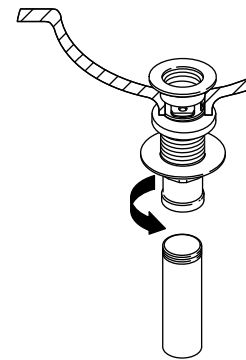
7 Clicker or Grid Drain: Disassemble the drain.
Drain activé par toucher ou à grille: Désassembler le drain.
Desagüe de presionar o de rejilla: Desensamble el desagüe.



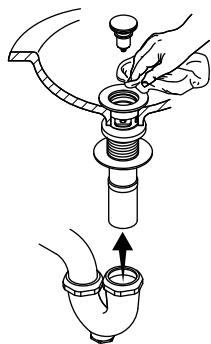
Apply plumbers putty to the flange and attach.
 Appliquer du mastic de plombier sur la bride et attacher.
 Aplique masilla de plomería a la brida e instale..



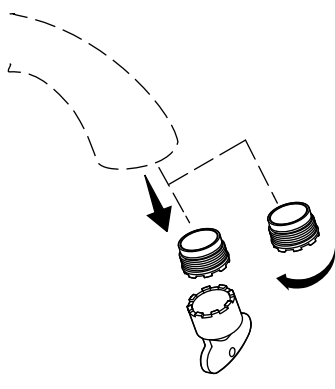
Tighten the nut. Apply thread sealant to the drain pipe threads.
 Serrer l'écrou. Appliquer du mastic d'étanchéité pour filets sur les filets du tuyau d'évacuation.
 Apriete la tuerca. Aplique cinta selladora de roscas a las roscas del tubo del desagüe.



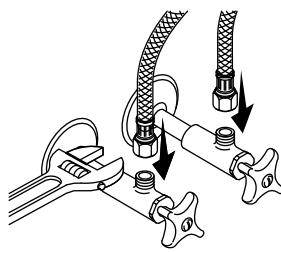
Install the stopper, if present. Connect the trapway. Remove excess sealant.
 Installer le bouchon, le cas échéant. Connecter le siphon. Retirer tout excédent de mastic.
 Instale el obturador, si hay uno. Conecte la boca de sifón. Retire el exceso de sellador.



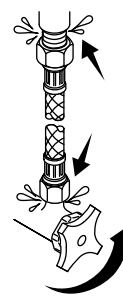
8 Use the key to remove the aerator.
 Utiliser la clé pour retirer l'aérateur.
 Retire el aireador con la llave.



9 Using hoses with rubber gaskets or compression fittings, connect the supply hoses.
 Connecter les tuyaux d'alimentation en utilisant des tuyaux avec des joints en caoutchouc ou des raccords à compression.
 Conecte las mangueras de suministro equipadas con empaque de goma o con conectores de compresión.



10 Turn on the water supplies. Check all connections for leaks.
 Ouvrir les arrivées d'eau. Inspecter tous les raccords pour y rechercher des fuites.
 Abra los suministros de agua. Revise que no haya fugas en las conexiones.



11 Flush the lines, then reinstall the aerator.
 Purger les canalisations, puis réinstaller l'aérateur.
 Deje correr agua por las líneas y vuelva a instalar el aireador.

