

# Rowenta®



EN

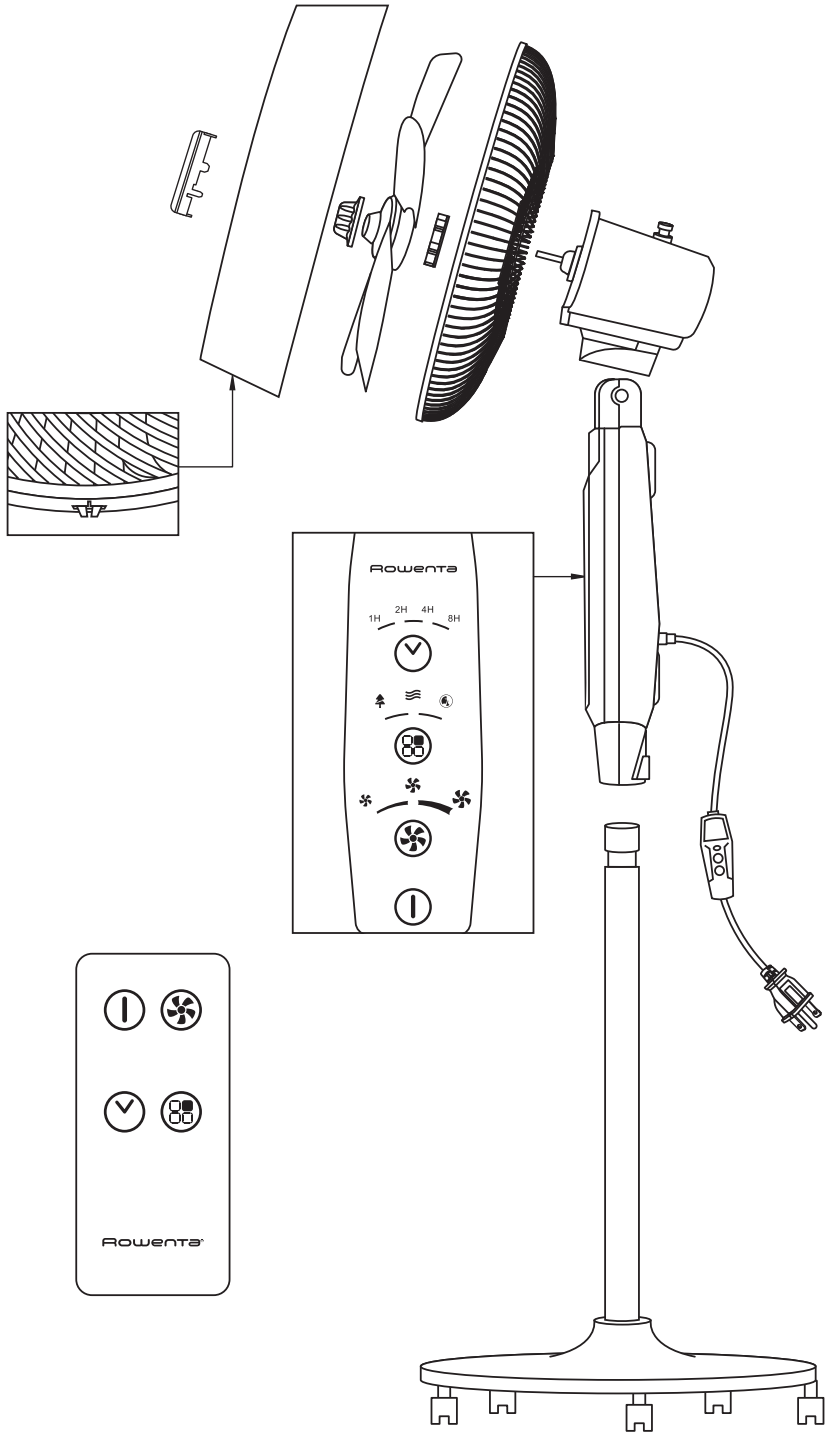
FR

## Rowenta Outdoor Extreme Fan

VU451\*

[www.rowenta.com](http://www.rowenta.com)

1820003798-03



# READ AND SAVE THESE SAFETY INSTRUCTIONS BEFORE USING THIS FAN

## SAFETY INSTRUCTIONS

### WARNINGS

It is essential that you read these instructions carefully and comply with the following recommendations.

- For your safety, this appliance complies with the applicable standards and regulations (US standard UL 507 and Canada C22.2 No. 113, certified with cETLus mark).
- If the power cord is damaged it must be replaced by the manufacturer, the manufacturer's after-sales service department or a similarly qualified person, to avoid danger.
- Use fan only for intended use, as described in this instruction manual.
- To reduce the risk of fire or electric shock, do not use this fan with any solid-state speed control device.
- Do not use your appliance in a dusty room or a room where there is a risk of fire.
- Before using, always check the condition of the appliance, the power outlet and the power cord and plug.
- Improper installation may result in the risk of fire, electric shock or personal injury.
- The power plug must be removed from the power outlet when not in use, before cleaning, servicing, maintenance, and moving to another location.
- Do not run cord under carpeting. Do not cover cord with throw rugs, runners, or similar coverings. Do not route cord under furniture or appliances. Arrange cord away from traffic area and where it will not be tripped over.
- Do not operate any fan with a damaged cord or plug. Discard fan or return to an authorized service facility for examination and /or repair.
- Do not pull on the power cord or the appliance, even to unplug it from the wall outlet.
- Never insert objects into the appliance (e.g. needles...).
- Do not use gasoline, thinners, solvents, ammonias or other chemicals for cleaning.
- The warranty will be void in the event of damage arising from improper use.
- Do not attempt to repair or replace parts.
- This appliance is intended for domestic use only. It must therefore not be used in industrial applications.
- Do not operate the stand fan on an elevated surface, such as shelf or desktop, use only while placed on the floor.
- This appliance is not intended for use by persons (including children) with reduced physical, sensory or mental capabilities, or lack of experience and knowledge, unless they have been given supervision or instruction concerning the use of the appliance by a person responsible for their safety. Children should be supervised to ensure that they do not play with the appliance.
- This appliance may be used by children aged 8 or over, and by persons lacking appropriate knowledge and experience or whose physical, sensory or mental capacities are limited, provided that they are supervised, have received instruction in the safe use of the appliance, and are fully aware of the risks involved. Children must not be allowed to play with the appliance. Home cleaning and maintenance of the appliance must not be carried out by children unless they are aged 8 or over and are supervised. Always keep the appliance and power cord out of reach of children under 8 years.
- This product employs overload protection (fuse). A blown fuse indicates an overload or short-circuit situation. If the fuse blows, unplug the product from the outlet. Replace the fuse as per the user servicing instructions (follow product marking for proper fuse rating) and check the product. If the replacement fuse blows, a short-circuit may be present and the product should be discarded or returned to an authorized service facility for examination and/or repair.
- **Warning : not suitable for use with solid-state speed controls.**
- Always unplug the product from electricity prior to the beginning of any such servicing or cleaning operation.

---

## VERY IMPORTANT

---

- Keep the appliance 20 inches away from any objects (curtains, walls, aerosols, etc.)
- This appliance is intended for outdoor (and indoor) use, which enables it to resist direct contact of water to some extent, but it is not entirely waterproof. It can withstand the average light rain shower but should be covered during heavy rain storms and not fully submerged in water.
- Do not touch the appliance with wet hands.
- Before operating, please ensure that :
  - The appliance is assembled according to the manufacturer's instructions.
  - The appliance is placed on a stable and firm surface
  - The appliance is in a normal operating position (in an upright position on its feet).
- This appliance is able to withstand the sunlight (Ultraviolet Radiation).

---

## FIRST USE

---

Before using the appliance for the first time, check that the voltage and source of power supply meet the requirements indicated on the product.

- Your appliance arrives unassembled.

It is essential to assemble it correctly. To reduce the risk of fire, electric shock, and injury to persons, this fan must be assembled according to these instructions.

- You must set and use your appliance in compliance with the standards in force in your country.

- You must set the surge protector to ON before plugging and switching on the fan.

Before switching on your appliance, ensure that :

- the appliance is completely assembled as described in the safety instructions,
- the appliance is placed on a stable, horizontal surface,
- the appliance is positioned in accordance with the instructions given in this manual.

**IMPORTANT:** You are advised to switch off and unplug the appliance when not in use. When storing the appliance for a longer period of time, please remove the batteries from the remote control.

---

## IN CASE OF ANY PROBLEM

---

Do not disassemble the appliance yourself. A poorly repaired appliance may be dangerous for the user.

Do not use the appliance and contact an Approved Service Center if :

- your appliance has been dropped;
- your appliance or its power cord are damaged;
- your appliance no longer functions properly.

You can find a list of Approved Service Centers on the ROWENTA international warranty cards.

---

## HELP PROTECT THE ENVIRONMENT!

---



① Your appliance contains valuable materials which can be recovered or recycled.

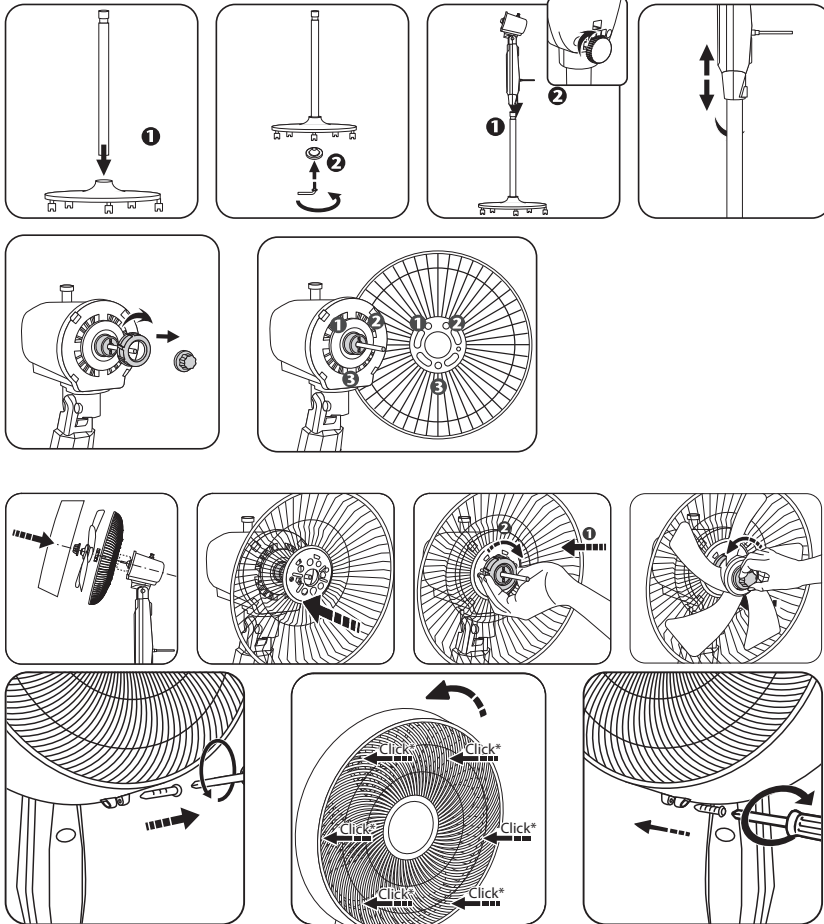
➡ Leave it at a local civic waste collection point.

If this appliance uses batteries: help us look after the environment, by not throwing away your used batteries. Instead, bring them to any one of the special battery collection points. Do not throw them away with your household waste.

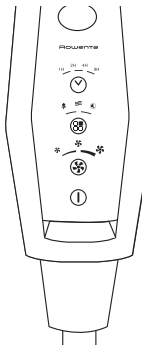
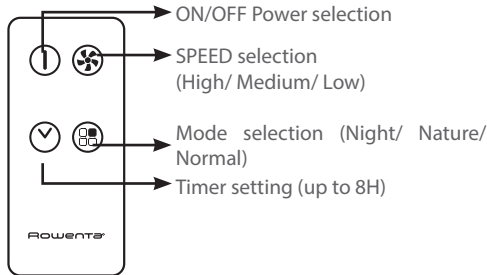
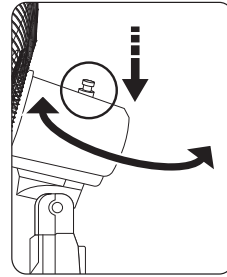
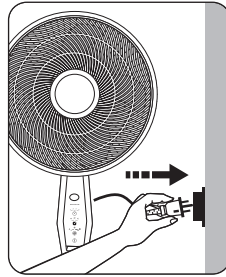
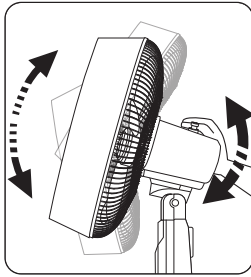
These instructions can also be found on our website [www.rowenta.com](http://www.rowenta.com).

# ASSEMBLING

- Your appliance arrives unassembled. For your safety, it is essential to assemble it correctly.
- You must set and use your appliance in compliance with the standards in force in your country.



## OPERATION



- SLEEP MODE
- OUTDOOR MODE
- NATURAL

Operate the fan and choose the speed you require using the buttons on the control panel:

- **START**
- **TIMER (up to 8H)**
- **MODE**
- **SPEED (High/ Medium/ Low)**

The control panel has four buttons which are used to start your appliance and select the ventilation speed. You can select your preferred ventilation setting by pressing "MODE" button.

In OUTDOOR Mode, you can select your preferred fan speed setting by pressing the SPEED selector and choosing. (High/ Medium/ Low)

In SLEEP or NATURAL mode, the fan speed is pre-programmed to provide maximum comfort.

Turn the appliance off by pressing button either on the control panel or the remote control.

By pressing button, you can set a timer if needed. The LED lights will indicate the duration of the timer you are setting.

This fan has oscillating fan head which is set by a manual stopper control on the top of fan head.

**IMPORTANT:** You are advised to unplug the appliance when not in use.

## USER SERVICING INSTRUCTIONS

### Ground Fault Circuit Interrupter (GFCI) Fused Plug

This plug is a safety feature. It contains a ground fault circuit interrupter (GFCI) and a fuse that should not be removed. Discard product if the attachment plug is damaged.

To reduce the risk of fire, electric shock and personal injury, do not remove, replace, repair or tamper with the originally supplied plug.

If the fan does not function properly, it may be due to the safety device incorporated in this plug.

If the fuse fails, it is generally due to a short circuit or circuit overload. Replace the fuse as per the instructions below.

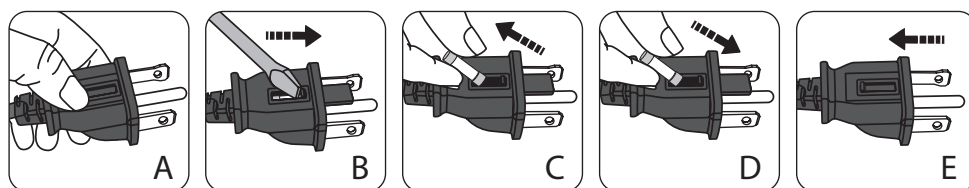
If the replacement fuse fails, immediately unplug the unit and contact Rowenta consumer services for assistance.

This appliance has a polarized plug (one blade is wider than the other). To reduce the risk of electrical shock, this plug is intended to fit in a polarized outlet only one way. If the plug does not fit fully in the outlet, reverse the plug.

If it still does not fit, contact a qualified electrician. Do not attempt to defeat this safety feature.

Risk of fire. Do not replace attachment plug. Contains a safety device (fuse, AFCI, LCDI) that should not be removed. Discard product if the attachment plug is damaged.

#### Fuse replacement : A B C D E



Grasp plug and remove from the receptacle or other outlet device. Do not unplug by pulling on cord. (A)

Open the fuse (B) by sliding the fuse cover on the top of the plug towards the blades.  
Remove fuse (C) carefully by gently prying out the ends of the fuse from the receptacle.

**Warning! Only replace with a fuse type and rating matching what was removed from the product.**

Risk of fire. Replace the fuse only with 5 Amp, 125 Volt fuse. Gently install replacement fuse back into the pins that will hold it in place. (D)

**Note : If the fuse is not replaced properly, the unit will not function.**

Close fuse cover (E) by sliding the fuse cover back over the fuse box in the plug until it is completely closed.  
Plug the fan back in and resume use.

#### APPLIANCE(S) WITH REMOTE CONTROL

Remote control : Insert one 3V CR2032 coin cell battery (is supplied) to the battery compartment of the remote control.

**⚠ WARNING:** Chemical Burn Hazard. Keep batteries away from children.

**IMPORTANT:** The remote control is not water resistance.

This product contains a lithium button/coin cell battery. If a new or used lithium button/coin cell battery is swallowed or enters the body, it can cause severe internal burns and can lead to death in as little as 2 hours. Always completely secure the battery compartment. If the battery compartment does not close securely, stop using the product, remove the batteries, and keep it away from children. If you think batteries might have been swallowed or placed inside any part of the body, seek immediate medical attention.

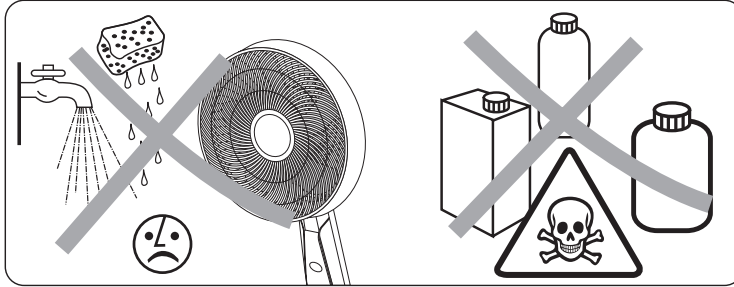
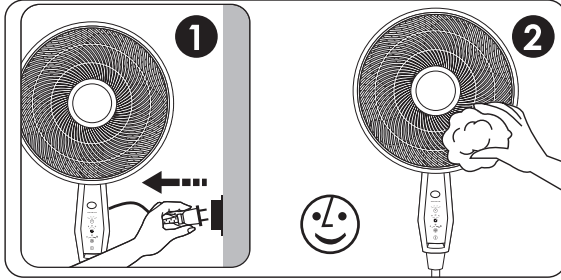
Place the batteries in their compartment making sure that you put them in with the positive and negative ends the right way round as shown in the battery compartment.

**IMPORTANT: You are advised to switch off and unplug the appliance when not in use. When storing the appliance for a longer period of time, please remove the battery from the remote control.**

**a) The batteries shall be disposed of properly, including keeping them away from children; and  
b) Even used batteries may cause injury.**

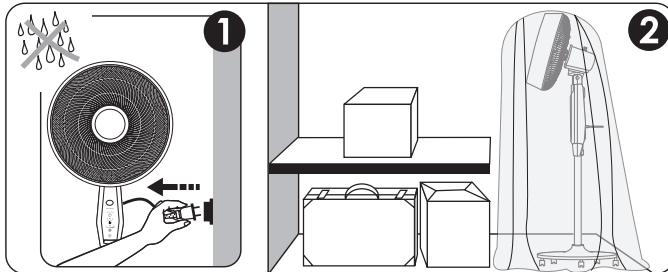
## CLEANING

- Your appliance must be unplugged before proceeding with any form of cleaning.
- You can clean it with a slightly damp cloth.
- **IMPORTANT:** Never use abrasive products which might damage the appearance of your appliance.



## STORAGE

- When you are not using your appliance, store it in a dry place.





# LISEZ ET CONSERVEZ CES CONSIGNES DE SÉCURITÉ AVANT D'UTILISER CE VENTILATEUR

## CONSIGNES DE SÉCURITÉ

FR

### CONSIGNES DE SÉCURITÉ

**Il est essentiel que vous lisiez attentivement ces instructions et que vous suiviez les recommandations suivantes.**

- Pour votre sécurité, cet appareil est conforme aux normes et réglementations applicables (normes américaine UL 507 et canadienne C22.2 n °113, certifiées avec la marque cETLus).
- Si le câble d'alimentation est endommagé, il doit impérativement être remplacé par le fabricant, son agent de réparation ou une personne de qualification similaire, pour des raisons de sécurité.
- N'utilisez le ventilateur que pour l'usage prévu, comme décrit dans ce mode d'emploi.
- Pour réduire le risque d'incendie ou de choc électrique, n'utilisez pas ce ventilateur avec un dispositif de contrôle de vitesse à semi-conducteurs.
- N'utilisez pas votre appareil dans une pièce poussiéreuse ou présentant des risques d'incendie.
- Avant toute utilisation, vérifiez toujours l'état de l'appareil, de la prise de courant, du câble d'alimentation et de la fiche.
- Une installation incorrecte peut entraîner un risque d'incendie, de choc électrique ou de blessure.
- La fiche d'alimentation doit être retirée de la prise de courant lorsque l'appareil n'est pas utilisé, avant tout nettoyage, toute réparation, tout entretien ou tout déplacement.
- Ne passez pas le câble sous la moquette. Ne couvrez pas le câble avec des tapis, des alèses ou des revêtements similaires. Ne placez pas le câble sous des meubles ou des appareils électroménagers. Placez le câble loin de toute zone de circulation et des endroits où il pourrait provoquer des chutes.
- N'utilisez pas le ventilateur si le câble ou la fiche sont endommagés. Ramenez l'appareil au centre d'entretien autorisé le plus proche pour le faire examiner, réparer ou ajuster.
- Ne tirez pas sur le câble d'alimentation ou sur l'appareil pour le débrancher de la prise murale.
- N'insérez jamais d'objets dans l'appareil (comme par exemple des aiguilles).
- N'utilisez pas d'essence, de diluants, de solvants, d'ammoniac ou d'autres produits chimiques pour le nettoyage.
- La garantie sera annulée en cas de dommages résultant d'un mauvais usage.
- N'essayez pas de réparer ou de remplacer des pièces.
- Cet appareil est conçu pour un usage domestique uniquement. Il ne doit donc pas être utilisé à des fins industrielles.
- N'utilisez pas le ventilateur à pied sur une surface élevée, comme une étagère ou un bureau. Utilisez-le uniquement lorsqu'il est posé sur le sol.
- Cet appareil n'est pas conçu pour être utilisé par des personnes (y compris les enfants) aux capacités physiques, sensorielles ou mentales réduites, ou manquant d'expérience et de connaissances, sauf si elles ont reçu des instructions concernant l'utilisation de l'appareil ou sont supervisées par une personne responsable de leur sécurité. Il convient de surveiller les enfants pour s'assurer qu'ils ne jouent pas avec l'appareil.
- Cet appareil peut être utilisé par des enfants âgés de 8 ans ou plus, ainsi que par des personnes manquant d'expérience ou dont les capacités physiques, sensorielles ou mentales sont limitées, à condition qu'elles soient encadrées, aient reçu des instructions sur l'utilisation sécuritaire de l'appareil et soient pleinement conscientes des risques encourus. Les enfants ne doivent pas jouer avec cet appareil. Le nettoyage et l'entretien de l'appareil à domicile ne doivent pas être effectués par des enfants à moins qu'ils ne soient âgés de 8 ans ou plus et qu'ils soient surveillés. Gardez toujours l'appareil et le câble d'alimentation hors de portée des enfants de moins de 8 ans.
- Cet appareil utilise une protection contre les surcharges (fusible). Un fusible grillé indique une situation de surcharge ou de court-circuit. Si le fusible saute, débranchez l'appareil de la prise secteur. Remplacez le fusible conformément aux consignes d'entretien de l'utilisateur (suivez le marquage l'appareil pour le calibre approprié du fusible) et vérifiez l'appareil. Si le fusible de remplacement saute, il pourrait y avoir un court-circuit et l'appareil doit être jeté ou amené dans un centre d'entretien autorisé pour y être examiné et/ou réparé.

- **Avertissement : ne convient pas pour une utilisation avec des commandes de vitesse à semi-conducteurs.**
- Débranchez toujours l'appareil de la prise secteur avant de commencer une telle opération d'entretien ou de nettoyage.

---

## TRÈS IMPORTANT

---

- **Gardez l'appareil à 20 pouces de distance de tout objet (rideaux, murs, aérosols, etc.).**
- **Cet appareil est conçu pour une utilisation extérieure (et intérieure), car il peut, dans une certaine mesure, résister au contact direct de l'eau sans toutefois être entièrement étanche. L'appareil peut résister à une pluie légère ou modérée, mais il doit être couvert pendant les fortes pluies et ne doit pas être complètement immergé dans l'eau.**
- **Ne touchez pas à l'appareil avec les mains mouillées.**
- **Avant de démarrer l'appareil, veuillez vous assurer que :**
  - **L'appareil est assemblé selon les instructions du fabricant.**
  - **L'appareil est placé sur une surface stable et ferme.**
  - **L'appareil est en position de fonctionnement normal (en position verticale sur son pied).**
- **Cet appareil est capable de résister à la lumière du soleil (rayonnement ultraviolet).**

---

## PREMIÈRE UTILISATION

---

Avant d'utiliser l'appareil pour la première fois, vérifiez que la tension et la source d'alimentation correspondent aux exigences indiquées sur le produit.

- Votre appareil n'est pas assemblé au moment de l'achat.

Il est essentiel de l'assembler correctement. Pour réduire les risques d'incendie, de choc électrique et de blessures corporelles, ce ventilateur doit être assemblé selon ces instructions.

- Vous devez régler et utiliser votre appareil conformément aux normes en vigueur dans votre pays.

- Vous devez régler le parasurtenseur sur ON (MARCHE) avant de brancher et de mettre en marche le ventilateur.

Avant de mettre votre appareil en marche, assurez-vous que :

- l'appareil est complètement assemblé comme décrit dans les consignes de sécurité,
- l'appareil est placé sur une surface horizontale stable,
- l'appareil est positionné conformément aux instructions fournies dans ce mode d'emploi.

**IMPORTANT :** il est conseillé d'éteindre et de débrancher l'appareil lorsqu'il n'est pas utilisé. Lors de l'entreposage de l'appareil pendant une période prolongée, veuillez retirer les piles de la télécommande.

---

## EN CAS DE PROBLÈME

---

Ne démontez pas l'appareil vous-même. Un appareil mal réparé peut être dangereux pour l'utilisateur.

N'utilisez pas l'appareil et contactez un centre de service après-vente agréé si :

- votre appareil est tombé;
- votre appareil ou son câble d'alimentation sont endommagés;
- votre appareil ne fonctionne plus correctement.

Vous trouverez une liste des centres de service après-vente agréés sur la carte de garantie internationale de ROWENTA.

---

## AIDEZ À PROTÉGER L'ENVIRONNEMENT !

---



① Votre appareil contient des matériaux précieux qui peuvent être récupérés ou recyclés.

➔ Amenez-le dans un point de collecte local des déchets municipaux.

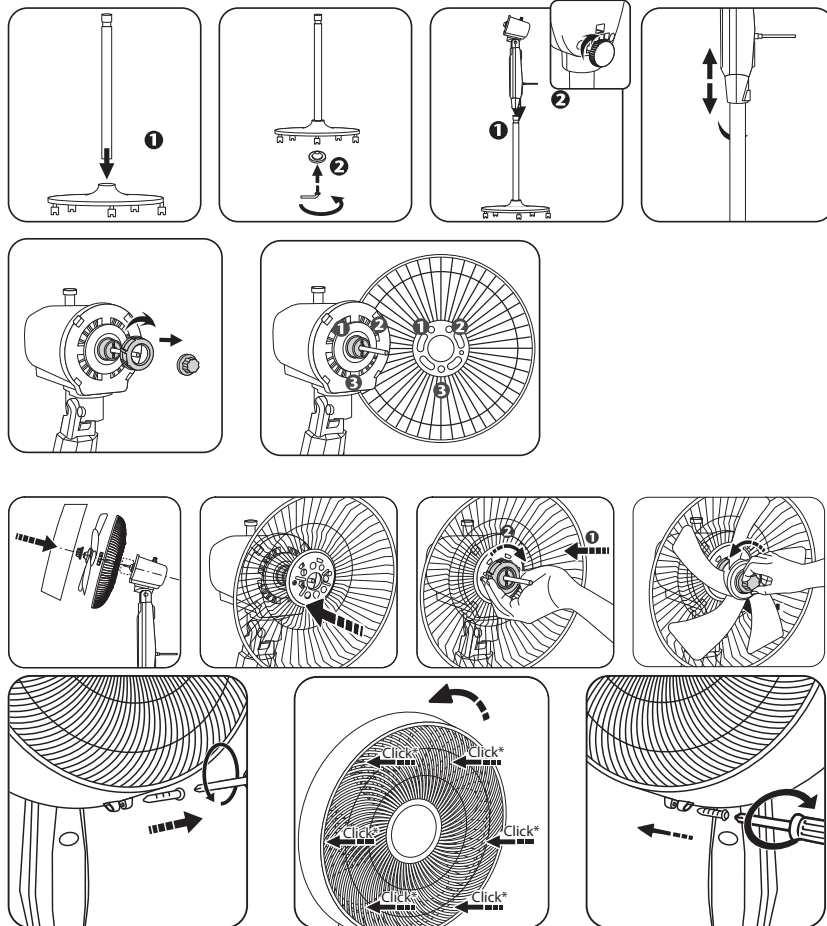
Si cet appareil utilise des piles : aidez-nous à protéger l'environnement, en ne jetant pas vos piles usagées. Au lieu de cela, rapportez-les dans l'un des points de collecte pour les piles. Ne les jetez pas avec vos ordures ménagères.

Ces instructions sont également disponibles sur notre site Internet : [www.rowenta.com](http://www.rowenta.com).

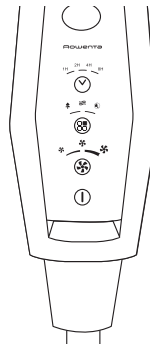
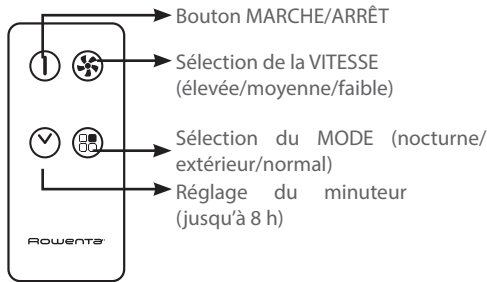
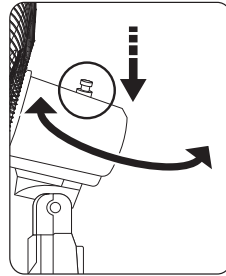
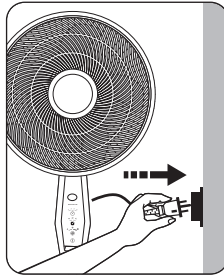
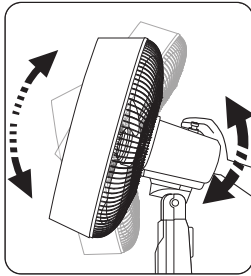
# ASSEMBLAGE

- Votre appareil n'est pas assemblé au moment de l'achat. Pour votre sécurité, il est indispensable de l'assembler correctement.
- Vous devez régler et utiliser votre appareil conformément aux normes en vigueur dans votre pays.

FR



## FONCTIONNEMENT



- MODE NOCTURNE
- MODE EXTÉRIEUR
- NORMAL

Faites fonctionner le ventilateur et choisissez la vitesse souhaitée en utilisant les boutons du panneau de contrôle :

- DÉMARRAGE
- MINUTEUR (jusqu'à 8h)
- MODE
- VITESSE (élevée/moyenne/faible)

Le panneau de contrôle est doté de quatre boutons qui servent à mettre en marche votre appareil et à sélectionner la vitesse de ventilation. Vous pouvez sélectionner votre réglage de ventilation préféré en appuyant sur le bouton « MODE ».

En mode EXTÉRIEUR, vous pouvez sélectionner la vitesse souhaitée de ventilation en appuyant sur le sélecteur VITESSE et en choisissant le réglage (élevée/moyenne/faible).

En mode NOCTURNE ou NORMAL, la vitesse du ventilateur est préprogrammée pour offrir un maximum de confort.

Éteignez l'appareil en appuyant sur le bouton ① du panneau de contrôle ou de la télécommande.

En appuyant sur le bouton ⏰, vous pouvez régler le minuteur si nécessaire. Les indicateurs DEL indiqueront la durée du minuteur que vous avez réglée.

Ce ventilateur a une tête oscillante qui est réglée par une butée manuelle située sur le dessus du ventilateur.

**IMPORTANT:** il est conseillé de débrancher l'appareil lorsqu'il n'est pas utilisé.

## CONSIGNES D'ENTRETIEN DE L'UTILISATEUR

### Fiche dotée d'un disjoncteur de fuite de terre (GFCI)

Cette fiche est un dispositif de sécurité. Elle contient un disjoncteur de fuite de terre (GFCI) et un fusible qui ne doivent pas être enlevés. Jetez le produit si la fiche de branchement est endommagée.

Pour réduire les risques d'incendie, d'électrocution et de blessures, ne retirez pas, ne remplacez pas, ne réparez pas et ne modifiez pas la fiche d'origine.

Si le ventilateur ne fonctionne pas correctement, cela peut être dû au dispositif de sécurité intégré à cette fiche. Si le fusible saute, cela est généralement dû à un court-circuit ou à une surcharge du circuit. Remplacez le fusible en suivant les instructions ci-dessous.

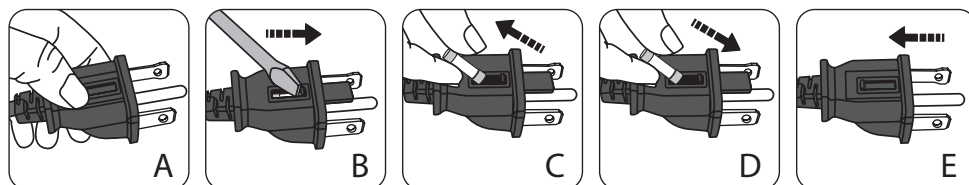
Si le fusible de remplacement ne fonctionne pas, débranchez immédiatement l'appareil et contactez le service d'assistance à la clientèle de Rowenta pour obtenir de l'aide.

Cet appareil est équipé d'une fiche d'alimentation polarisée (une lame de contact est plus large que l'autre). Afin de réduire le risque de décharge électrique, cette fiche est conçue pour être branchée dans une prise polarisée dans un seul sens. Si la fiche ne s'insère pas complètement dans la prise, inversez-la.

Si le problème persiste, contactez un électricien qualifié. N'essayez pas de désactiver ce dispositif de sécurité.

Risque d'incendie. Ne remplacez pas la fiche de branchement. Elle contient un dispositif de sécurité (fusible, AFCI, LCDI) qui ne doit pas être supprimé. Jetez le produit si la fiche de branchement est endommagée.

### Remplacement du fusible : A B C D E



Saisissez la fiche et retirez-la de la prise murale ou de tout autre prise. Ne débranchez pas l'appareil en tirant sur le câble d'alimentation. (A)

Ouvrez le compartiment du fusible (B) en faisant glisser son couvercle sur le dessus de la fiche vers les lames. Retirez délicatement le fusible (C) en tirant doucement sur les extrémités du fusible hors du compartiment.

**Avertissement ! Remplacez uniquement le fusible par un fusible dont le type et le calibre correspondent à celui qui a été retiré de l'appareil.**

Risque d'incendie. Remplacez le fusible uniquement par un fusible de 5 A, 125 Volts. Réinstallez délicatement le fusible de remplacement dans les broches qui le maintiendront en place. (D)

**Remarque : si le fusible n'est pas remplacé correctement, l'appareil ne fonctionnera pas.**

Fermez le couvercle du compartiment du fusible (E) en faisant glisser son couvercle vers l'arrière de la fiche jusqu'à ce qu'il soit complètement fermé.

Rebranchez le ventilateur et recommencez à l'utiliser.

### APPAREIL(S) AVEC TÉLÉCOMMANDE

Télécommande : insérez une pile cellulaire de type 3VCR2032 (est fournie) dans le compartiment à piles de la télécommande.

⚠ AVERTISSEMENT : risque de brûlure chimique. Gardez les piles hors de portée des enfants.

IMPORTANT : la télécommande n'est pas étanche.

Ce produit contient une pile cellulaire/pile bouton au lithium. Si une pile cellulaire ou une pile bouton au lithium neuve ou usagée est avalée ou pénètre dans le corps, elle peut provoquer de graves brûlures internes et entraîner la mort en moins de 2 heures. Fermez toujours complètement le compartiment des piles. Si le compartiment des piles ne se ferme pas correctement, cessez d'utiliser la télécommande, retirez les piles et gardez-les hors de portée des enfants. Si vous pensez que les piles peuvent avoir été avalées ou insérées dans n'importe quelle partie du corps, consultez immédiatement un médecin.

Placez les piles dans leur compartiment en vous assurant que les extrémités positive et négative sont placées dans le bon sens, comme indiqué dans le compartiment des piles.

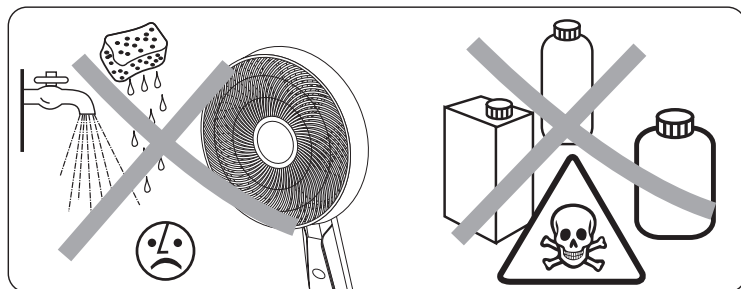
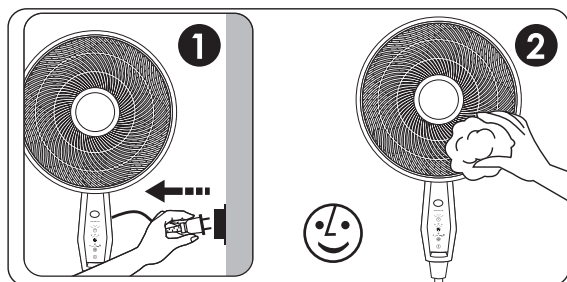
**IMPORTANT:** il est conseillé d'éteindre et de débrancher l'appareil lorsqu'il n'est pas utilisé. Lors l'entreposage de l'appareil pendant une période prolongée veuillez retirer les piles de la télécommande.

a) Les piles doivent être éliminées de manière appropriée, y compris en les tenant hors de portée des enfants.

b) Même les piles usagées peuvent provoquer des blessures.

## NETTOYAGE

- Vous devez débrancher votre appareil avant de procéder à toute forme de nettoyage.
- Vous pouvez le nettoyer avec un chiffon légèrement humide.
- **IMPORTANT:** n'utilisez jamais de produits abrasifs qui pourraient endommager l'apparence de votre appareil.



## ENTREPOSAGE

- Lorsque vous n'utilisez pas votre appareil, rangez-le dans un endroit sec.

