

Maxi-Cosi Car Seat Adapter

Connects a Graco SnugRide SnugLock Click Connect Car Seat to Maxi-Cosi Lila™ or Tayla™ Strollers

Fits most Graco SnugRide SnugLock Click Connect infant car seats manufactured after June 2017. New car seats may become available over time.

Follow these instructions to ensure safe and secure use. Keep these instructions for future use.

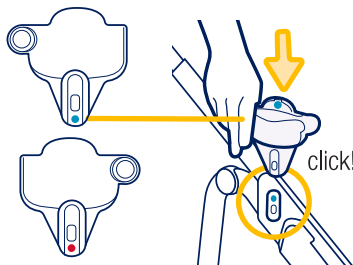
Please refer to your car seat instruction manual for any information about stroller use.

Please read and review the Lila or Tayla stroller instruction manual for important information about installing a car seat on your stroller.

If you have questions, visit maxicosi.com or call (800) 951-4113 to speak with a Maxi-Cosi representative (model #CV408)

Attaching Car Seat Adapter

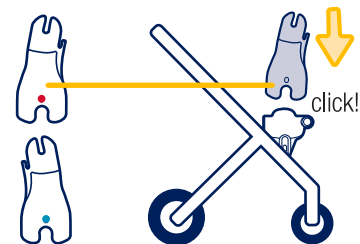
Before installing the adapter, engage the brakes on the stroller.



- 1** Install the seat receivers* (included with your stroller) as shown in the stroller instruction manual.

Match the colored dots on the receivers with the colored dots on the stroller frame fixture.

*The stroller frame and seat receivers may be different than those illustrated here.



- 2** Match the colored dots on the adapters with the colored dots on the receivers and attach.



- 3** **ONLY** install the car seat rear-facing.



- 4** Lift the car seat up to check if it is securely installed.

©2019 Dorel Juvenile Group, Inc. (800) 951-4113 www.maxi-cosi.com. Styles and colors may vary. Les styles et les couleurs peuvent varier. Made in CHINA. Fabriqué en CHINÉ. Distributed by (distribué par) Dorel Juvenile Group, Inc., 2525 State St., Columbus, IN 47201-7494. Dorel Juvenile Canada, 2855 Argentia Road, Unit 4, Mississauga, ON L5N 8G6. Importado y Distribuido en Chile por: Comercial e Industrial Silfa S.A. - San Ignacio 0201/ Parque Industrial Portezuelo Quilicura, Santiago Chile. Fono (562) 2339 9000. En Perú por: Comexa S.A. - Los Libertadores 455 - San Isidro, Lima - Perú. Fono (511) 4469014. En Centro América, Caribe y Ecuador por: Best Brands Group S.A. - Av. Balboa, Bay Mall Plaza, Planta Baja, local 9, Panamá. - Fono: (507) 300 2884. En Colombia por: Baby Universe S.A.S. - Vía 40 No. 77-29, Barranquilla, Colombia - Fono: (575) 353 1110 Importador: DJGM, S.A. DE C.V. Gabriel Mancera No. 1041 Col. Del Valle, Benito Juárez C.P. 03100 México, Ciudad de México R.F.C. DJG140305GN9 Tel. (55) 67199202 02/20 4358-7898B



Maxi-Cosi® and the Maxi-Cosi logo and design are registered trademarks of Maxi Miliaan B.V.

Graco® SnugRide® SnugLock® and Click Connect® are registered trademarks of Graco Children's Products, Inc.



MAXI-COSI®
We carry the future

Adaptateur de siège d'auto Maxi-Cosi

Connecte les sièges d'auto pour bébés Graco SnugRide SnugLock Click Connect aux poussettes Maxi-Cosi Lila™ ou Tayla™

S'adapte à la plupart des sièges d'auto pour bébés Graco SnugRide Click Connect fabriqués après Juin 2017. De nouveaux sièges d'auto pourraient devenir disponibles avec le temps.

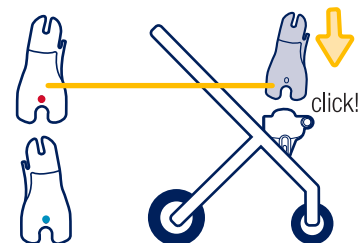
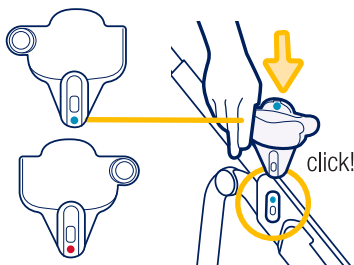
Veuillez vous référer au manuel d'instruction du siège d'auto pour toute information relative à l'utilisation de la poussette.

Veuillez lire et revoir le manuel d'instruction de la poussette Lila ou Tayla pour de l'information importante à propos de l'installation d'un siège d'auto sur votre poussette.

Si vous avez des questions, visitez maxicosi.com ou appeler le (800) 951-4113 pour parler avec un représentant Maxi-Cosi (modèle #CV408).

Attacher l'adaptateur du siège d'auto

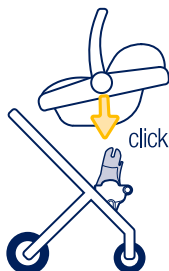
Avant d'installer l'adaptateur, engager les freins sur la poussette.



- 1 Installer les récepteurs du siège (inclus avec votre poussette) tel qu'illustré dans le manuel d'instruction de la poussette.
Faire correspondre les points colorés sur les récepteurs avec les points colorés sur l'assemblage du cadre de la poussette.

*Le cadre de la poussette et les récepteurs du siège peuvent être différents de ceux illustrés ici.

- 2 Faire correspondre les points colorés sur les adaptateurs avec les points colorés sur les récepteurs et attacher.



- 3 **SEULEMENT** installer le siège d'auto en mode orienté vers l'arrière.



- 4 Soulever le siège d'auto vers le haut pour s'assurer qu'il est installé de façon sécuritaire.

©2019 Dorel Juvenile Group, Inc. (800) 951-4113 www.maxi-cosi.com. Styles and colors may vary. Les styles et les couleurs peuvent varier. Made in CHINA. Fabriqué en CHINÉ. Distributed by (distribué par) Dorel Juvenile Group, Inc., 2525 State St., Columbus, IN 47201-7494. Dorel Juvenile Canada, 2855 Argentia Road, Unit 4, Mississauga, ON L5N 8G6. Importado y Distribuido en Chile por: Comercial e Industrial Silfa S.A. - San Ignacio 0201/ Parque Industrial Portezuelo Quilicura, Santiago Chile. Fono (562) 2339 9000. En Perú por: Comexa S.A. - Los Libertadores 455 - San Isidro, Lima - Perú. Fono (511) 4469014. En Centro América, Caribe y Ecuador por: Best Brands Group S.A. - Av. Balboa, Bay Mall Plaza, Planta Baja, local 9, Panamá. - Fono: (507) 300 2884. En Colombia por: Baby Universe S.A.S. - Vía 40 No. 77-29, Barranquilla, Colombia - Fono: (575) 353 1110 Importador: DJGM, S.A. DE C.V. Gabriel Mancera No. 1041 Col. Del Valle, Benito Juárez C.P. 03100 México, Ciudad de México R.F.C. DJG140305GN9 Tel. (55) 67199202 02/20 4358-7898B

DOREL

 **MAXI-COSI**[®]
We carry the future

Maxi-Cosi[®] et le logo et le design Maxi-Cosi sont des marques de commerce de Maxi Miliaan B.V.

Graco[®] SnugRide[®] SnugLock[®] et Click Connect[®] sont des marques de commerce de Graco Children's Products, Inc.