

Lazy Susan Cabinet Lock

11621 User Guide

WARNING:

ADULT INSTALLATION REQUIRED. Keep small parts away from children during assembly/installation. Do not use this product to guard against toxic and dangerous substances, or sharp-edged or pointed objects. Such materials should always be placed "high up" or otherwise made completely inaccessible to children. FOR INDOOR HOME USE ONLY.

- Read all instructions before installing.
- Keep these instructions for future use.

Contents:

- Lazy Susan Lock
- 2 Phillips head screws.

Tools Required:

- Phillips head screwdriver
- Drill and 1/16" bit

Important Safety Information

Check for security after installation by tugging firmly on the door or drawer. If the latch does not securely hold the door or drawer when tugged, adjust the latch height to obtain a secure connection.

Your child will eventually be able to defeat this product. To keep this product effective for as long as possible, avoid letting children see how you operate child safety devices. Watching you disengage a lock, latch or cover could enable them to learn sooner how to defeat it.

CAUTION: This product is only a deterrent. It is not a substitute for proper adult supervision. DO NOT use product if damaged or broken.

Cierre para puertas de armario giratorias

11621 Guía del Usuario

AVISO: REQUIERE INSTALACIÓN POR PARTE DE UN ADULTO.

Mantenga las piezas pequeñas fuera del alcance de los niños durante el ensamblado/instalación. No utilice este producto para evitar que los niños tengan acceso a sustancias tóxicas y peligrosas u objetos punzantes y cortantes. Tales materiales siempre deben colocarse en lugares "altos" u otros lugares a los que los niños no puedan llegar de ninguna manera. PARA USO DOMÉSTICO ÚNICAMENTE EN INTERIORES.

- Lea todas las instrucciones antes de instalar.
- Guarde estas instrucciones para su uso futuro.

Include:

- Cierre para puertas de armario
- 2 tornillos con cabeza

Utiles necesarios:

- Destornillador con cabeza Phillips.
- Taladro y broca de 1/16" (1,5 mm).

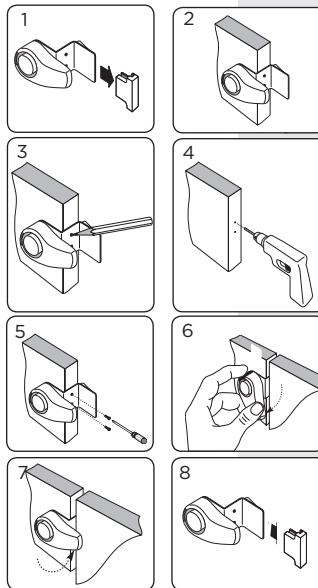
Información de seguridad importante

Después de su colocación, verifique que funcione correctamente tirando firmemente de la puerta o el cajón. Si el pestillo no sujeta firmemente la puerta o el cajón al tirar de estos, ajuste la altura del pestillo para lograr una unión segura.

Un niño sin supervisión puede ser capaz de inutilizar la protección que ofrece este producto. Para que este producto funcione efectivamente durante más tiempo, evite que los niños vean como se opera. Si los niños ven cómo usted libera una traba, un pestillo o una cubierta, podrían aprender más rápido la manera de inutilizar cualquier tipo de dispositivo de seguridad.

To Install

- 1 Remove spacer from lock (Figure 1).
- 2 Swing lazy susan door out to gain access to lazy susan frame. DO NOT swing lazy susan door in during installation.
- 3 Determine where to install Lazy Susan Lock. Install on frame at center of opening if possible.
- 4 Slide Lazy Susan Lock onto frame pressing against the frame (Figure 2).
- 5 Mark location of holes (Figure 3).
- 6 Remove Lazy Susan Lock and predrill 1/16" (.062") pilot holes. Do not drill more than 1/2" deep (Figure 4).
- 7 Place Lazy Susan Lock back into position. Insert screws and secure tightly using Phillips head screwdriver (Figure 5).
- 8 To unlock, press in ridged tab at base and turn (Figure 6).
- 9 Swing lazy susan door in to test lock.



Para instalar

- 1 Remueva el separador del cierre (Figura 1).
- 2 Haga girar la puerta del armario hacia afuera para tener mayor acceso al marco de ésta. Evite girar la puerta del armario hacia adentro durante la instalación.
- 3 Determine el lugar en donde desea instalar el cierre para puertas giratorias. De ser posible, instálelo en el marco de éstas al centro de la abertura.
- 4 Deslice el cierre para puertas giratorias en el marco presionando contra éste (Figura 2).
- 5 Marque la ubicación de los orificios (Figura 3).
- 6 Remueva el cierre para puertas giratorias y taladre orificios guías de 1/16" (.062") (1,5 mm). No taladre más de 1/2" (1,25 cm) de profundidad (Figura 4).
- 7 Vuelva a colocar el cierre para puertas giratorias nuevamente en posición. Inserte los tornillos y ajústelos con fuerza utilizando el destornillador con cabeza Phillips (Figura 5).
- 8 Para abrir, presione la lengüeta saliente ubicada en la base y gire (Figura 6).
- 9 Haga girar la puerta hacia adentro para probar el cierre.

To Lock

Turn lock towards lazy susan door to secure cabinet (Figure 7). An audible click should be heard when locked properly.

NOTE: There should be almost no play in door. Otherwise child may be able to pinch fingers. If necessary, use reversible spacer to accommodate frames less than an inch thick. Use side of spacer appropriate for cabinet thickness. Slide spacer onto lock until it snaps securely in place (Figure 8).

Para cerrar

Gire el cierre hacia la puerta giratoria para asegurar el armario (Figura 7). Deberá escuchar un clic si la puerta quedó bien asegurada.

NOTA: No debiera existir casi juego alguno en la puerta del armario. De lo contrario, el niño podría apretarse los dedos. De ser necesario, utilice separadores reversibles para acomodar marcos de menos de una pulgada de espesor. Use el lado del separador apropiado al espesor del armario. Deslice el separador por el cierre hasta que quede bien asegurado en su lugar (Figura 8).

To Clean

Wipe with a clean, damp cloth.

Para limpiar

Limpie con un paño humedecido limpio.