

Tiny Love™



English

Tiny Princess Tales™ Take-Along Mobile™

(These instructions apply to Take-Along Mobile™ and Tiny Princess™ Take-Along Mobile™)

Instruction Guide

Read all instructions before use. Keep these instructions for future use as they contain important information.

Tiny Princess Tales™
Take-Along Mobile™

1305500, TO 60



OM+

0-5m as a mobile

E30551S658 0A

Tiny Love™

For more developmental information and playing tips please visit:
Pour de plus amples informations sur le développement et des conseils de jeu, rendez-vous sur:
Para más información sobre el desarrollo y sugerencias de juego, visite:

www.tinylove.com

⚠ WARNING

- Possible entanglement injury. Keep out of baby's reach.
- Remove the mobile from the crib or playpen when the baby begins to push up on his hands and knees.
- This toy is intended for visual stimulation and is not intended to be grasped by a child.
- Always attach all provided fasteners tightly to the crib or playpen according to the instructions. Check frequently.
- Do not add additional strings or straps to attach to the crib or playpen.
- Do not modify or alter this product in any way.
- Do not leave your children unattended for any time.
- IMPORTANT! We recommend attaching this toy to a crib side that is fixed and cannot move up or down.
- Adult assembly required.
- Philips screwdriver required (not included).
- Remove all packaging materials before use. Suffocation Hazard.

Product Key

- A. Connector arm (2 parts)
- B. Mobile

Battery Installation:

1. Loosen the battery compartment screw using a crosshead screwdriver (Fig. 1).
2. Open the battery compartment and insert three new AA (1.5V) alkaline batteries (Fig. 2). Match the (+) and (-) symbols according to the diagram in the battery compartment.
3. Position the battery compartment cover securely back in place and tighten with the screwdriver.

This product can be used with:

1. Pack & Plays / travel cots and bassinets
2. Infant carrier
3. Strollers

Attaching your Take-Along Mobile™ to your Pack & Play / travel cot or bassinet (using the 2-part connector arm)

1. Click together the 2 parts of the connector arm (Fig. 3).
2. Locate a hard sturdy edge of the Pack & Play / travel cot or bassinet and clip the mobile to it (Fig. 4).
Note: Do not attach the mobile to a soft material only edge.
3. Turn the ring at the bottom of the connector arm clockwise to tighten (Fig. 4).
Note: The universal connector arm fits most portable cribs. Check that the mobile is completely secure. Make sure that the connector arm is tightly secured to the Pack & Play / travel cot or bassinet and that it doesn't swing.
4. Loop the Velcro strap through the plastic handle of the mobile and secure it by pressing both sides together (Fig. 5).

Attaching your Take-Along Mobile™ to your infant carrier (using the Velcro straps)

- Note:** Do not use with the connector arm. To dismantle the connector arm, open the Velcro strap and remove it.
1. Wrap the strap around the infant carrier handle and thread the end through the plastic buckle (Fig. 6).
 2. Secure the strap by pressing both sides together.

Attaching your Take-Along Mobile™ to your stroller (using the alligator clip)

1. Thread the Velcro strap through the loop of the alligator clip (Fig. 7).
2. Thread the Velcro strap through the plastic buckle and secure it by pressing both sides together (Fig. 8).
3. You can now clip the Take-Along Mobile™ to the canopy of your stroller (Fig. 9).

OTHER BATTERY INFORMATION:

- We recommend alkaline batteries for longer battery life.
- Do not mix old and new batteries.
- Do not mix alkaline, standard (carbon-zinc) or rechargeable (nickel-cadmium) batteries.
- Non rechargeable batteries are not to be recharged.
- Rechargeable batteries are to be removed from the unit before being charged.
- Rechargeable batteries are only to be charged under adult supervision.
- Only batteries of the same or equivalent type as recommended are to be used.
- Batteries are to be inserted with the correct polarity.
- The supply terminals are not to be short-circuited.
- Check that all contact surfaces are clean and bright before installing batteries.
- Batteries should be replaced by adults only.
- Exhausted batteries are to be removed from a product.
- Do not burn batteries. Dispose of batteries in a safe and appropriate manner.
- Install new batteries and retry function before calling Consumer Relations on electronics.
- Uses 3 AA/LR6 (1.5V) batteries (not included).

Operating the Take-Along Mobile™

The mobile can be set to one of three modes:
OFF / ON / MUTE (Fig. 10).

1. Slide the operating switch to the "ON" position. 30 minutes of continuous music will start playing and the mobile will start turning. All 5 tunes of approximately one minute each will play consecutively. At the end of 30 minutes of play, the mobile will turn itself off. To continue playing slide the switch to "OFF" and then to "ON" again.
2. To operate your mobile without music, slide the operating switch to the "MUTE" position. To stop the mobile, slide the switch back to the "OFF" position.
3. At the end of play, slide the switch to the "OFF" position.

Care & Storage:

- Use a damp cloth to wipe clean.
- DO NOT submerge any part of the product in water.
- Remove batteries when stored for long periods of non-use.

FCC STATEMENT (UNITED STATES ONLY)

This device complies with Part 15 of the FCC Rules. Operation is subject to the following two conditions:

1. This device may not cause harmful interference, and
2. This device must accept any interference received, including interference that may cause undesired operation.

RADIO AND TELEVISION INTERFERENCE

This equipment has been tested and found to comply with the limits for a Class B digital device, pursuant to Part 15 of the FCC rules. These limits are designed to provide reasonable protection against harmful interference in a residential installation. This equipment generates uses and can radiate radio frequency energy and, if not installed and used in accordance with the instructions, may cause harmful interference to radio communications. However, there is no guarantee that interference will not occur in a particular installation. If this equipment does cause harmful interference to radio or television reception, which can be determined by turning the equipment off and on, the user is encouraged to try to correct the interference by one or more of the following measures:

- Reorient or relocate the receiving antenna.
- Increase the separation between the equipment and the receiver.
- Connect the equipment into an outlet on a circuit different from that to which the receiver is connected.
- Consult the dealer or an experienced radio/TV technician for help.
- Changes and Modifications not expressly approved by the manufacturer or registrant of this equipment can void your authority to operate this equipment under Federal Communications Commission's rules.



A



B



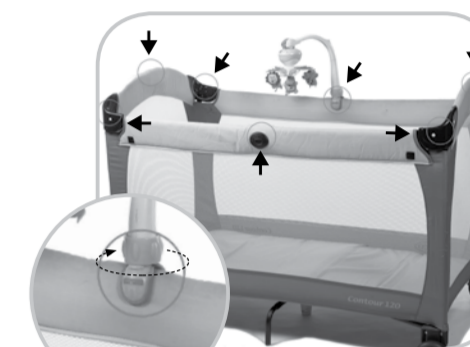
1



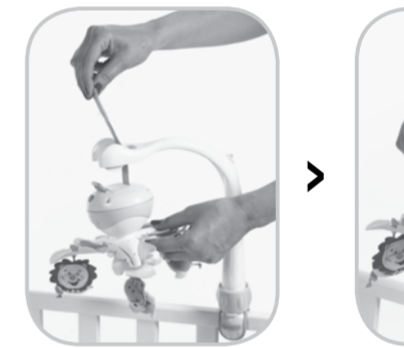
2



3



4



>



>



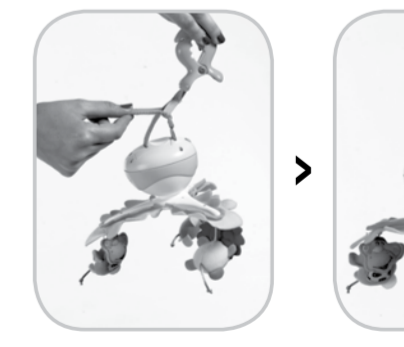
5



6



7



>



8



9



10

©2017, Tiny Love LTD.
www.djgusa.com | (800) 544-1108
www.tinylove.com
Made in China. Fabriqué en Chine.
Hecho en China.
Styles and colors may vary. Les styles et les couleurs peuvent varier.
Los estilos y los colores pueden variar.
Distributed by (distribué par) (distribuido por):
Dorel Juvenile Group, Inc., 2525 State St, Columbus, IN 47201-7494
Dorel Juvenile Canada, 2855 Argentinia Road, Unit 4, Mississauga, ON, L5N 8G6

E30551S658 0A

Tiny Princess Tales™ Take-Along Mobile™

(Ces instructions s’appliquent au Take-Along Mobile™ et au Tiny Princess™ Take-Along Mobile™)

Notice d’utilisation

Lisez toutes les instructions avant l'utilisation de ce produit. Conservez ces instructions pour référence ultérieure car elles contiennent des informations importantes.

ATTENTION

- Danger d'étranglement. Éloigner de la portée de Bébé.
- Détachez la mobile du berceau ou du parc quand Bébé commence à se mettre à quatre pattes.
- Ce mobile pour berceau est destiné à la stimulation visuelle et non pas à être attrapé par l'enfant.
- Veillez à bien fixer toutes les attaches fournies au berceau ou au parc, conformément aux instructions. Vérifiez souvent.
- N'ajoutez pas de lanière ni courroie pour attacher le jouet au berceau ou au parc.
- IMPORTANT! Il est préférable d'attacher le jouet au côté fixe du lit et non au côté coulissant.
- Doit être monté par un adulte.
- Tournevis cruciforme nécessaire (non fourni).
- Enlevez l'intégralité de l'emballage avant la première utilisation. Dangers de suffocation.
- Ne modifiez ce produit en aucun cas.
- Ne laissez jamais des enfants seuls.

ATTENTION - Lire attentivement les instructions avant utilisation.

ATTENTION - Ne laissez jamais des enfants seuls.

ATTENTION - Ne modifiez ce produit en aucun cas.

ATTENTION - Ne laissez jamais des enfants seuls.

ATTENTION - Ne laissez jamais des enfants seuls.

ATTENTION - Ne laissez jamais des enfants seuls.

ATTENTION - Ne laissez jamais des enfants seuls.

ATTENTION - Ne laissez jamais des enfants seuls.

ATTENTION - Ne laissez jamais des enfants seuls.

ATTENTION - Ne laissez jamais des enfants seuls.

ATTENTION - Ne laissez jamais des enfants seuls.

ATTENTION - Ne laissez jamais des enfants seuls.

ATTENTION - Ne laissez jamais des enfants seuls.

ATTENTION - Ne laissez jamais des enfants seuls.

ATTENTION - Ne laissez jamais des enfants seuls.

ATTENTION - Ne laissez jamais des enfants seuls.

ATTENTION - Ne laissez jamais des enfants seuls.

ATTENTION - Ne laissez jamais des enfants seuls.

ATTENTION - Ne laissez jamais des enfants seuls.

ATTENTION - Ne laissez jamais des enfants seuls.

ATTENTION - Ne laissez jamais des enfants seuls.

ATTENTION - Ne laissez jamais des enfants seuls.

ATTENTION - Ne laissez jamais des enfants seuls.

ATTENTION - Ne laissez jamais des enfants seuls.

ATTENTION - Ne laissez jamais des enfants seuls.

ATTENTION - Ne laissez jamais des enfants seuls.

ATTENTION - Ne laissez jamais des enfants seuls.

ATTENTION - Ne laissez jamais des enfants seuls.

ATTENTION - Ne laissez jamais des enfants seuls.

ATTENTION - Ne laissez jamais des enfants seuls.

ATTENTION - Ne laissez jamais des enfants seuls.

ATTENTION - Ne laissez jamais des enfants seuls.

ATTENTION - Ne laissez jamais des enfants seuls.

ATTENTION - Ne laissez jamais des enfants seuls.

ATTENTION - Ne laissez jamais des enfants seuls.

ATTENTION - Ne laissez jamais des enfants seuls.

ATTENTION - Ne laissez jamais des enfants seuls.

ATTENTION - Ne laissez jamais des enfants seuls.

ATTENTION - Ne laissez jamais des enfants seuls.

ATTENTION - Ne laissez jamais des enfants seuls.

ATTENTION - Ne laissez jamais des enfants seuls.

ATTENTION - Ne laissez jamais des enfants seuls.

ATTENTION - Ne laissez jamais des enfants seuls.

ATTENTION - Ne laissez jamais des enfants seuls.

ATTENTION - Ne laissez jamais des enfants seuls.

ATTENTION - Ne laissez jamais des enfants seuls.

ATTENTION - Ne laissez jamais des enfants seuls.

ATTENTION - Ne laissez jamais des enfants seuls.

ATTENTION - Ne laissez jamais des enfants seuls.

ATTENTION - Ne laissez jamais des enfants seuls.

ATTENTION - Ne laissez jamais des enfants seuls.

ATTENTION - Ne laissez jamais des enfants seuls.

ATTENTION - Ne laissez jamais des enfants seuls.

ATTENTION - Ne laissez jamais des enfants seuls.

ATTENTION - Ne laissez jamais des enfants seuls.

ATTENTION - Ne laissez jamais des enfants seuls.

ATTENTION - Ne laissez jamais des enfants seuls.

ATTENTION - Ne laissez jamais des enfants seuls.

ATTENTION - Ne laissez jamais des enfants seuls.

ATTENTION - Ne laissez jamais des enfants seuls.

ATTENTION - Ne laissez jamais des enfants seuls.

ATTENTION - Ne laissez jamais des enfants seuls.

ATTENTION - Ne laissez jamais des enfants seuls.

ATTENTION - Ne laissez jamais des enfants seuls.

ATTENTION - Ne laissez jamais des enfants seuls.

ATTENTION - Ne laissez jamais des enfants seuls.

ATTENTION - Ne laissez jamais des enfants seuls.

ATTENTION - Ne laissez jamais des enfants seuls.

ATTENTION - Ne laissez jamais des enfants seuls.

ATTENTION - Ne laissez jamais des enfants seuls.

ATTENTION - Ne laissez jamais des enfants seuls.

ATTENTION - Ne laissez jamais des enfants seuls.

ATTENTION - Ne laissez jamais des enfants seuls.

ATTENTION - Ne laissez jamais des enfants seuls.

ATTENTION - Ne laissez jamais des enfants seuls.

ATTENTION - Ne laissez jamais des enfants seuls.

ATTENTION - Ne laissez jamais des enfants seuls.

ATTENTION - Ne laissez jamais des enfants seuls.

ATTENTION - Ne laissez jamais des enfants seuls.

ATTENTION - Ne laissez jamais des enfants seuls.

ATTENTION - Ne laissez jamais des enfants seuls.

ATTENTION - Ne laissez jamais des enfants seuls.

ATTENTION - Ne laissez jamais des enfants seuls.

ATTENTION - Ne laissez jamais des enfants seuls.

ATTENTION - Ne laissez jamais des enfants seuls.

ATTENTION - Ne laissez jamais des enfants seuls.

ATTENTION - Ne laissez jamais des enfants seuls.

ATTENTION - Ne laissez jamais des enfants seuls.

ATTENTION - Ne laissez jamais des enfants seuls.

ATTENTION - Ne laissez jamais des enfants seuls.

ATTENTION - Ne laissez jamais des enfants seuls.

ATTENTION - Ne laissez jamais des enfants seuls.

ATTENTION - Ne laissez jamais des enfants seuls.

ATTENTION - Ne laissez jamais des enfants seuls.

ATTENTION - Ne laissez jamais des enfants seuls.

ATTENTION - Ne laissez jamais des enfants seuls.

ATTENTION - Ne laissez jamais des enfants seuls.

ATTENTION - Ne laissez jamais des enfants seuls.

ATTENTION - Ne laissez jamais des enfants seuls.

ATTENTION - Ne laissez jamais des enfants seuls.

ATTENTION - Ne laissez jamais des enfants seuls.

ATTENTION - Ne laissez jamais des enfants seuls.

ATTENTION - Ne laissez jamais des enfants seuls.

ATTENTION - Ne laissez jamais des enfants seuls.

ATTENTION - Ne laissez jamais des enfants seuls.

ATTENTION - Ne laissez jamais des enfants seuls.

ATTENTION - Ne laissez jamais des enfants seuls.

ATTENTION - Ne laissez jamais des enfants seuls.

ATTENTION - Ne laissez jamais des enfants seuls.

ATTENTION - Ne laissez jamais des enfants seuls.

ATTENTION - Ne laissez jamais des enfants seuls.

Tiny Princess Tales™ Take-Along Mobile™

(Estas instrucciones son válidas para los móviles Take-Along Mobile™ y Tiny Princess™ Take-Along Mobile™)

Modo de empleo

Lea todas las instrucciones antes de usar este producto. Guarde las instrucciones para usarlas en el futuro ya que tienen información importante.

ADVERTENCIA

- Presenta riesgo de estrangulación. Mantenga lejos del alcance del bebé.
- Retire la móvil de la cuna o corralito cuando el bebé se empiece a levantar y apoyarse en las manos y rodillas (en cuatro patas).
- El objetivo del móvil en la cuna es lograr la estimulación visual; no está pensado para que el bebé lo tome con las manos.
- Los fijadores deben quedar perfectamente fijos a la cuna o el corralito de acuerdo con las instrucciones. Verifique con frecuencia.
- IMPORTANTE: Recomendamos ajustar el juguete en el lado fijo de la cuna y no en el lado de la baranda corrediza.
- Un adulto debe montar el producto.
- Desatornillador necesario (no incluido).
- Retire todo el material de embalaje antes de utilizarlo. Peligro de asfixia.
- No utilice otras tiras o cintas para fijar el móvil a la cuna o el corralito.
- No cambie ni altere este producto.
- No deje a sus niños sin atención en ningún momento.

ADVERTENCIA - Leer atentamente las instrucciones antes de utilizar.

ADVERTENCIA - No modifique este producto.

ADVERTENCIA - No modifique este producto.

ADVERTENCIA - No modifique este producto.

ADVERTENCIA - No modifique este producto.

ADVERTENCIA - No modifique este producto.

ADVERTENCIA - No modifique este producto.

ADVERTENCIA - No modifique este producto.

ADVERTENCIA - No modifique este producto.

ADVERTENCIA - No modifique este producto.

ADVERTENCIA - No modifique este producto.

ADVERTENCIA - No modifique este producto.

ADVERTENCIA - No modifique este producto.

ADVERTENCIA - No modifique este producto.

ADVERTENCIA - No modifique este producto.

ADVERTENCIA - No modifique este producto.

ADVERTENCIA - No modifique este producto.

ADVERTENCIA - No modifique este producto.

ADVERTENCIA - No modifique este producto.

ADVERTENCIA - No modifique este producto.

ADVERTENCIA - No modifique este producto.

ADVERTENCIA - No modifique este producto.

ADVERTENCIA - No modifique este producto.

ADVERTENCIA - No modifique este producto.

ADVERTENCIA - No modifique este producto.

ADVERTENCIA - No modifique este producto.

ADVERTENCIA - No modifique este producto.

ADVERTENCIA - No modifique este producto.

ADVERTENCIA - No modifique este producto.

ADVERTENCIA - No modifique este producto.

ADVERTENCIA - No modifique este producto.

ADVERTENCIA - No modifique este producto.

ADVERTENCIA - No modifique este producto.

ADVERTENCIA - No modifique este producto.

ADVERTENCIA - No modifique este producto.

ADVERTENCIA - No modifique este producto.

ADVERTENCIA - No modifique este producto.

ADVERTENCIA - No modifique este producto.

ADVERTENCIA - No modifique este producto.

ADVERTENCIA - No modifique este producto.

ADVERTENCIA - No modifique este producto.

ADVERTENCIA - No modifique este producto.

ADVERTENCIA - No modifique este producto.

ADVERTENCIA - No modifique este producto.

ADVERTENCIA - No modifique este producto.

ADVERTENCIA - No modifique este producto.

ADVERTENCIA - No modifique este producto.

ADVERTENCIA - No modifique este producto.

ADVERTENCIA - No modifique este producto.

ADVERTENCIA - No modifique este producto.

ADVERTENCIA - No modifique este producto.

ADVERTENCIA - No modifique este producto.

ADVERTENCIA - No modifique este producto.

ADVERTENCIA - No modifique este producto.

ADVERTENCIA - No modifique este producto.

ADVERTENCIA - No modifique este producto.

ADVERTENCIA - No modifique este producto.

ADVERTENCIA - No modifique este producto.

ADVERTENCIA - No modifique este producto.

ADVERTENCIA - No modifique este producto.

ADVERTENCIA - No modifique este producto.

ADVERTENCIA - No modifique este producto.

ADVERTENCIA - No modifique este producto.

ADVERTENCIA - No modifique este producto.

ADVERTENCIA - No modifique este producto.

ADVERTENCIA - No modifique este producto.

ADVERTENCIA - No modifique este producto.

ADVERTENCIA - No modifique este producto.

ADVERTENCIA - No modifique este producto.

ADVERTENCIA - No modifique este producto.

ADVERTENCIA - No modifique este producto.

ADVERTENCIA - No modifique este producto.

ADVERTENCIA - No modifique este producto.

ADVERTENCIA - No modifique este producto.

ADVERTENCIA - No modifique este producto.

ADVERTENCIA - No modifique este producto.

ADVERTENCIA - No modifique este producto.

ADVERTENCIA - No modifique este producto.

ADVERTENCIA - No modifique este producto.

ADVERTENCIA - No modifique este producto.

ADVERTENCIA - No modifique este producto.

ADVERTENCIA - No modifique este producto.

ADVERTENCIA - No modifique este producto.

ADVERTENCIA - No modifique este producto.

ADVERTENCIA - No modifique este producto.

ADVERTENCIA - No modifique este producto.

ADVERTENCIA - No modifique este producto.

ADVERTENCIA - No modifique este producto.

ADVERTENCIA - No modifique este producto.

ADVERTENCIA - No modifique este producto.

ADVERTENCIA - No modifique este producto.

ADVERTENCIA - No modifique este producto.

ADVERTENCIA - No modifique este producto.

ADVERTENCIA - No modifique este producto.

ADVERTENCIA - No modifique este producto.

ADVERTENCIA - No modifique este producto.

ADVERTENCIA - No modifique este producto.

ADVERTENCIA - No modifique este producto.

ADVERTENCIA - No modifique este producto.

ADVERTENCIA - No modifique este producto.

ADVERTENCIA - No modifique este producto.

ADVERTENCIA - No modifique este producto.

ADVERTENCIA - No modifique este producto.

ADVERTENCIA - No modifique este producto.

ADVERTENCIA - No modifique este producto.

ADVERTENCIA - No modifique este producto.

ADVERTENCIA - No modifique este producto.

ADVERTENCIA - No modifique este producto.

ADVERTENCIA - No modifique este producto.