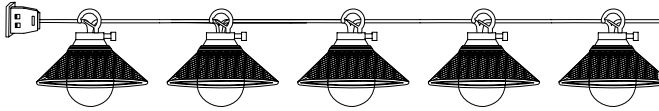


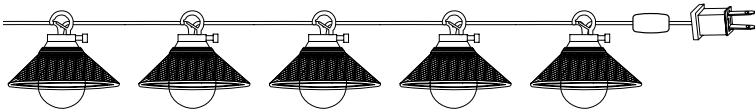
Paradise®

READ, FOLLOW AND SAVE THESE INSTRUCTIONS

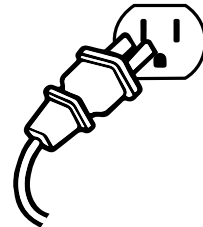
MODEL # GL29829
CATALOG # U000-1875
CERTIFICATE # E114150



LINE VOLTAGE
10 PIECE PLUG-IN
STRINGLIGHT



- Simply plug into wall outlet.
- Creates nice accent lighting for outdoor living areas such as decks and gazebos.
- Safe and energy efficient - ideal for indoor living areas such as kitchens, staircases and mantels.
- Ultra-long-life LED



Quick Start Guide

LINE VOLTAGE 10 PIECE PLUG-IN STRING LIGHT

What's included

10 Piece plug-in stringlight

What's next

- Read enclosed Safety and User Instructions before starting.
- Unwrap the lights and test before decorating.
- Decorate your home with the light string.
- Plug light string into a 120V wall receptacle, lights will turn on.

Troubleshooting Tips

1. If one bulb is not functioning-replace bulb with one of the spare bulbs provided by following the USER SERVICING INSTRUCTIONS on the Safety and User Instruction sheet
2. If part of the lights are not functioning (example if half of the bulbs are not lighting)
 - a. Make sure all bulbs in that section are fully inserted
 - b. Starting at one end, replace a non-working bulb with one of the spare bulbs by following USER SERVICING INSTRUCTIONS on the Safety and User Instruction Sheet. Keep repeating with the spare bulb in each unlit socket until entire set lights.
 - c. Make sure wires are in position at bottom of each bulb to make contact with brass contacts inside lampholder.
3. If all lights are out
 - a. Make sure there is power to the outlet or extension cord by plugging another product into that outlet, and make sure if the outlet is controlled by a switch or timer that it is turned on.
If connected to an outlet protected by a GFCI, reset the GFCI outlet or breaker.
 - b. Remove fuses and replace with the provided spare fuses by following USER SERVICING INSTRUCTIONS on the Safety and User Instruction sheet.
 - c. Follow Step 2 instructions above. Except perform the troubleshooting steps on the whole set (b.).

ONE (1) YEAR LIMITED WARRANTY

This product is guaranteed to be free from defects in material and workmanship for one (1) year following the date of purchase (excluding the battery/batteries). Should a defect occur within the warranty period, please contact our customer service line at 1-888-867-6095 or at the following email address: customerservice@sternohome.com. A proof of purchase (sales receipt) will be required. If we cannot replace the defective part you require, you can return your product to the original point of purchase for a full refund or a replacement product. The consumer is responsible for the removal of and reinstallation of the product. Damage to any parts as such by accident, misuse, or improper installation is NOT covered by this warranty. Our policy does not include liability for incidental or consequential damages. Some states or provinces do not allow the exclusion or limitation of consequential damages; therefore, the above exclusion may not apply to you. This warranty gives you specific legal rights and you may also have other rights that vary from place to place.

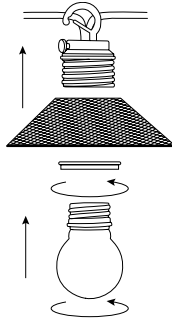
CUSTOMER SERVICE

1-888-867-6095 • customerservice@sternohome.com • www.sternohome.com

5001-GL29829-BIL_120318

Stringlight Assembly

- Screw in the shade by turning clockwise.
- Screw in the washer by turning clockwise.
- Screw in the bulb by turning clockwise.



IMPORTANT SAFETY INSTRUCTIONS

When using electrical products, basic precautions should always be followed including the following:

a) READ AND FOLLOW ALL SAFETY INSTRUCTIONS.

- b) Do not use seasonal products outdoor unless marked suitable for indoor and outdoor use. When products are used in outdoor applications, connect the product to a Ground Fault Circuit Interrupting (GFCI) outlet. If one is not provided, contact a qualified electrician for proper installation.
- c) This seasonal use product is not intended for permanent installation or use.
- d) Do not mount or place near gas or electric heaters, fireplaces, candles or other similar sources of heat.
- e) Do not secure the wiring of the product with staples or nails, or place on sharp hooks or nails.
- f) Do not let lamps rest on the supply cord or on any wire.
- g) Unplug the product when leaving the house, when retiring for the night, or if left unattended.
- h) This is an electric product-not a toy! To avoid risk of fire, burns, personal injury and electric shock it should not be played with or placed where small children can reach it.
- i) Do not use this product for other than its intended use.
- j) Do not hang ornaments or other objects from cord, wire, or light string.
- k) Do not close doors or windows on the products or extension cords as this may damage the wire insulation.
- l) Do not cover the product with cloth, paper or any material not part of the product when in use.
- m) This product is equipped with push-in type LED lamps. Do not twist lamps.
- n) This product employs overload protection (fuse). A blown fuse indicates an overload or short-circuit situation. If the fuse blows, unplug the product from the outlet. Also unplug any additional strings or products that may be attached to the product. Replace the fuse as per the user servicing instructions (follow product marking for proper fuse rating) and check the product. If the replacement fuse blows, a short-circuit may be present and the product should be discarded.
- o) Read and follow all instructions that are on the product or provided with the product.

SAVE THESE INSTRUCTIONS

CAUTION: To reduce the risk of fire and electric shock:

- a) Do not install on trees having needles, leaves or branch coverings of metal or materials which look like metal.
- b) Do not mount on support strings in manner that can cut or damage wire insulation.

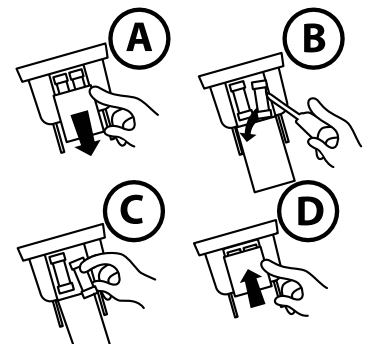
USE AND CARE INSTRUCTIONS

- a) When the product is placed on live a tree, the tree should be well maintained and fresh. Do not place on live trees in which the needles are brown or break off easily. Keep the tree holder filled with water.
- b) If the product is placed on a tree, the tree should be well secured and stable.
- c) Before using or reusing, inspect product carefully. Discard any products that have cut, damaged or frayed wire insulation or cords, cracks in the lampholders or enclosures, loose connections, or exposed copper wire.
- d) When storing the product, carefully remove the product from wherever it is placed, including trees, branches, or bushes, to avoid any undue strain or stress on the product conductors, connections, and wires.
- e) When not in use, store neatly in a cool, dry location protected from sunlight.
- f) The LED lamp has polarity. Do not deliberately change the direction of the LED lamp in the lamp holder.

USER SERVICING INSTRUCTIONS

To replace the fuse:

- a) Grasp the plug and remove from the receptacle or other outlet device. Do not unplug by pulling on cord.
Open the fuse cover. Slide open the fuse access cover on top of the attachment plug towards blades.
- b) Remove the fuse carefully. Turn the plug over to remove the fuse.
- c) RISK OF FIRE. Replace the fuse only with a 3Amp, 125Volt fuse (C) provided with product.
- d) Close the fuse cover. Slide closed the fuse access cover on top of the attachment plug.
RISK OF FIRE. Do not replace the attachment plug. The plug contains a safety device (fuse) that should not be removed. Discard the product if the attachment plug is damaged.



To replace a lamp:

- a) Grasp plug and remove from the receptacle or other outlet device. Do not unplug by pulling on cord.
- b) Unlock the burned out LED lamp by lifting the hook and pull lamp and plastic base straight out of lampholder. Be sure to pull lamp and plastic base straight out of lampholder.
- c) Insert the spare LED lamp into the lampholder in correct direction and lock the hook of lamp base by pushing lock down into the tab.
- d) Replace lamp with only 9volts, 0.027 watts LED type lamps provided with this product.

If the new lamp base does not fit in lamp holder, follow the step below before Step C. NOTE-Be careful when exchanging the lamp base on the new lamp with the old one or the LED wires may break if leads are bent too many times.

1. Remove the base of burned out LED lamp by carefully straightening lamp leads and gently pull lamp out.
2. Thread leads of new LED lamp through holes in old base with one lead in each hole.
3. After lamp is fully inserted into base, bend each lead up, like other LED lamps in the light set so that the leads will touch the contacts inside the lamp holder. NOTE - To avoid damage to the set: Do not deliberately change the direction of the LED lamp in the lamp holder.
4. USE only the included spare LED bulbs for replacements, and only replace with the same color bulbs.
5. Do not switch the order of the colors of the bulbs or interchange bulbs from different sets.

Troubleshooting Tips

- If all lights are out, make sure there is power to the outlet or extension cord by plugging another product into that outlet, and make sure if the outlet is controlled by a switch or timer that it is turned on. If connected to an outlet protected by a GFCI, reset the GFCI outlet or breaker.
- If one bulb is not functioning, replace it with one of the spare bulbs provided.
- If part of the lights are not functioning (example if half of the bulbs are not lighting), make sure all bulbs in that section are fully inserted. Starting at one end, replace a non-working bulb with one of the spare and keep repeating with the spare bulb in each unlit socket until entire set lights.
- Make sure wires are in position to make contact with brass contacts inside lamp holder.

Connecting Sets End to End:

CAUTION:

This string is rated 2.4 watts, do not overload. Connect other Lighting Strings or decorative outfits end-to-end up to a maximum of 216 Watts total.

If connecting to a lighting string that does not have a wattage (W) rating (found on the tag within 6 inches of the plug), Calculate the wattage(W) as follows:

Multiply the current(A) which is on the flag type label located within 6 inches of the plug, by 120.

For example, string is rated 120V, 60Hz, 0.02Amps,

$0.02 \times 120 = 2.4$ Watts

Add the wattage of each light string together for a total of 216 Watts or less. (Do not exceed 216 Watts.)

FOR INDOOR AND OUTDOOR USE

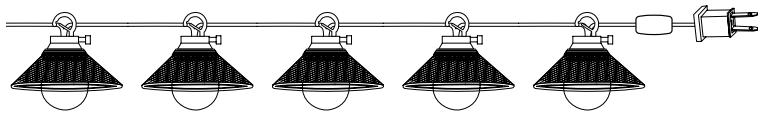
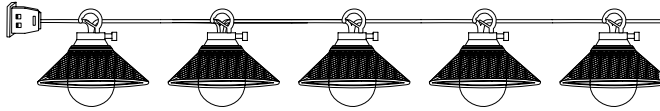
CUSTOMER SERVICE

1-888-867-6095 • customerservice@sternohome.com • www.sternohome.com

Paradise®

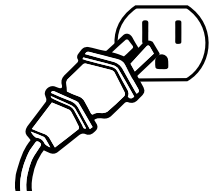
LIRE, SUIVRE ET CONSERVER CES INSTRUCTIONS

MODÈLE # GL29829
NO. DE CATALOGUE # U000-1875
CERTIFICAT # E114150



TENSION DE LIGNE
JEU DE LUMIÈRE
DE 10 PIÈCES

- Simplement brancher dans la prise murale.
- Crée un éclairage d'appoint pour les aires de séjour extérieures comme les terrasses et kiosques de jardin.
- Sûr et économe en énergie, il est idéal pour des espaces de vie intérieurs tels que cuisines, escaliers, manteau de foyer et rampes d'escaliers.
- DEL ultralongue durée



Guide de démarrage rapide

GUIRLANDE LUMINEUSE À 10 PIÈCES CABLÉE SOUS TENSION

Ce qui est inclus

Jeu de lumières de 10 pièces

Par la suite

- Lire la clause de sécurité et d'instruction d'utilisation avant de commencer.
- Dépliez les lumières et les tester avant de décorer.
- Décorez votre maison avec la guirlande lumineuse.
- Branchez la guirlande lumineuse dans une prise murale de 120V, les lumières s'allumeront.

Conseils de dépannage

1. Si une ampoule ne fonctionne pas - remplacer l'ampoule par une des ampoules de rechange fournie en suivant les INSTRUCTIONS DE MAINTENANCE DE L'UTILISATEUR sur la feuille de sécurité et de formation de l'utilisateur.
2. Si une partie des lumières ne fonctionnent pas (par exemple, si la moitié des ampoules ne s'allument pas)
 - a. Assurez-vous que toutes les ampoules dans cette section soient complètement insérées.
 - b. Commençant à une extrémité, remplacer l'ampoule défectueuse avec l'une des ampoules de rechange en suivant les INSTRUCTIONS DE MAINTENANCE DE L'UTILISATEUR sur la feuille de sécurité et de formation de l'utilisateur. Répétez cette étape pour chaque ampoule défectueuse avec les ampoules de rechange pour chaque prise éteinte jusqu'à ce que la guirlande s'allume entièrement.
 - c. Assurez-vous que les fils soient tous positionnés au bas de chaque ampoule pour créer un contact avec le laiton à l'intérieur de la douille.

GARANTIE LIMITÉE D'UN (1) AN

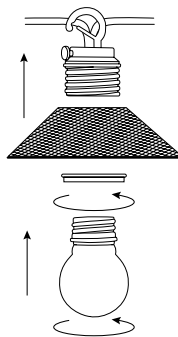
Notre produit est garanti contre tous défauts de manufacture et de matériaux pour un (1) an suivant la date d'achat (excluant la (les) pile(s)). Si au cours de la période de garantie un problème survient, veuillez communiquer avec notre service à la clientèle en composant le 1-888-926-2111 poste 14 ou par courrier électronique: servicealaclientele@sternohome.com. Une preuve d'achat (facture) est nécessaire pour honorer votre garantie. Si nous ne pouvons remplacer la pièce défectueuse, veuillez retourner à l'endroit où l'achat a été fait en produisant la facture originale afin d'obtenir un remplacement ou un remboursement. Le consommateur a la responsabilité d'enlever et de réinstaller le produit. Les dommages causés par un accident, un abus, une opération inadéquate et/ou par une mauvaise installation NE SONT PAS couverts par notre garantie. Notre politique de garantie exclut également les incidents directs ou indirects causés par notre matériel. Certains états ou provinces ne permettent pas les exemptions ou les limitations de garantie conséquentes aux dommages de sorte que les exclusions ne s'appliquent pas à ceux-ci. Cette garantie vous donne des droits légaux spécifiques qui peuvent varier selon votre région et peuvent prévaloir selon le cas échéant.

SERVICE À LA CLIENTÈLE

1-888-926-2111 poste 14 • servicealaclientele@sternohome.com • www.sternohome.com

Méthode d'assemblage du jeu de lumière

- Visser l'abat jour dans le sens des aiguilles d'une montre.
- Visser la rondelle dans le sens des aiguilles d'une montre.
- Visser l'ampoule dans le sens des aiguilles d'une montre.



3. Si toutes les lumières ne fonctionnent pas

a. Assurez-vous qu'il y ait du courant dans la prise ou la rallonge en branchant un autre produit dans cette sortie, et assurez-vous que la prise soit contrôlée par un interrupteur ou une minuterie qui soit en marche.

Si vous êtes connecté à une prise protégée par un disjoncteur différentiel, réinitialiser la prise ou le disjoncteur différentiel.

b. Enlever les fusibles et les remplacer par des fusibles de rechange fournis en suivant les INSTRUCTIONS DE MAINTENANCE DE L'UTILISATEUR sur la feuille de sécurité et de formation de l'utilisateur.

c. Suivez l'étape 2 des instructions ci-dessus. Sauf pour ce qui est des étapes de dépannage sur l'ensemble (b.).

CONSIGNES DE SÉCURITÉ IMPORTANTES

Lors de l'utilisation de produits électriques, des précautions de base doivent toujours être suivies, y compris ce qui suit :

a) LIRE ET SUIVRE TOUTES LES INSTRUCTIONS DE SÉCURITÉ.

b) Ne pas utiliser de produits saisonniers à l'extérieur à moins qu'ils ne soient spécifiés être adaptés pour une utilisation intérieure et extérieure.

Lorsque les produits sont utilisés pour des applications extérieures, connecter le produit à un disjoncteur GFCI. Si aucune prise n'est à votre disposition, contactez un électricien qualifié pour une installation correcte.

c) Ce produit pour usage saisonnier n'est pas conçu pour une installation ou une utilisation permanente.

d) Ne pas installer ou placer près de gaz ou de radiateurs électriques, de cheminées, de bougies ou autres sources de chaleur similaires.

e) Ne pas fixer le câblage du produit avec des agrafes ou des clous. Ne pas poser sur des crochets ou des clous pointus.

f) Ne laissez pas les lampes s'accoter sur le câble d'alimentation ni sur aucun autre fil.

g) Débranchez l'appareil au moment de quitter la maison, lorsque vous vous retirez pour la nuit, ou si laissé sans surveillance.

h) Ceci est un produit électrique - pas un jouet! Pour éviter tout risque d'incendie, de brûlures, de blessures et de choc électrique, ne pas jouer avec ni le placer à la portée de jeunes enfants.

i) Ne pas utiliser ce produit pour autre chose que son utilisation prévue.

j) Ne pas accrocher d'ornements ou d'autres objets sur le câble, fil, ou sur la chaîne de lumière.

k) Ne pas fermer de portes ou de fenêtres sur le produit ou sur son câble d'alimentation, car cela pourrait endommager l'isolation du fil.

l) Ne couvrez pas le produit avec un chiffon, papier ou tout autre matériel ne faisant pas partie du produit lors de son utilisation.

m) Ce produit est équipé de lampes à DEL qui s'installent en les enfonçant dans les prises. Ne pas tordre les lampes.

n) Ce produit est équipé d'une protection contre les surcharges (fusible). Un fusible brûlé indique une situation de surcharge ou de court-circuit.

Si le fusible saute, débranchez le produit de la prise. Débranchez également les câbles ou autres produits qui peuvent être attachés au produit. Remplacez le fusible en suivant les instructions de maintenance de l'utilisateur (suivez le marquage sur le produit pour la bonne classe de fusible) et vérifiez le produit. Si le fusible de remplacement saute, un court-circuit peut être présent et le produit doit être jeté.

o) Lisez et suivez toutes les instructions qui se trouvent sur le produit ou qui sont fournies avec le produit.

CONSERVER CES INSTRUCTIONS

ATTENTION: Pour réduire le risque d'incendie et de choc électrique : a) Ne pas installer sur des arbres ayant des aiguilles, des feuilles ou sur des branches revêtues de métal ou de matériaux qui ressemblent au métal. b) Ne pas monter sur des cordes de support qui pourraient couper l'isolation ou causer des dommages au fil.

INSTRUCTIONS D'UTILISATION ET D'ENTRETIEN

a) Lorsque le produit est placé sur un arbre vivant, l'arbre doit être bien entretenu et frais. Ne pas placer sur des arbres dont les aiguilles sont brunes ou se cassent facilement. Gardez la base de soutien de l'arbre rempli d'eau.

b) Si le produit est installé dans un arbre, l'arbre doit être bien sécurisé et stable.

c) Avant d'utiliser ou de réutiliser, inspecter soigneusement le produit. Jeter tous produits qui ont été coupé, endommagé ou effiloché au niveau du câble ou de son isolation, fissurés dans les douilles, qui ont des boîtiers de connexions desserrés et ceux qui ont des câbles ayant du cuivre exposé.

d) Lors du stockage du produit, retirez soigneusement le produit de son emplacement, y compris les arbres, les branches ou les buissons, pour éviter toute pression indue ou de stress sur les conducteurs du produit, les connexions et les fils.

e) En cas de non-utilisation, conservez soigneusement dans un endroit frais, sec et protégé des rayons du soleil.

f) La lampe à DEL a une polarité. Ne pas modifier délibérément la direction de la lampe à DEL dans la douille.

INSTRUCTIONS DE MAINTENANCE DE L'UTILISATEUR

Pour remplacer le fusible :

a) Saisissez la fiche et la retirer de la prise ou autre périphérique de sortie.

Ne pas débrancher en tirant sur le câble.

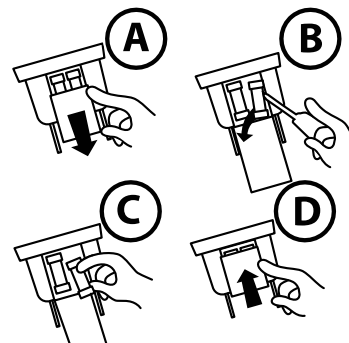
Ouvrir le couvercle du fusible. Ouvrir en glissant le couvercle d'accès du fusible sur le dessus de l'attachement de la prise près des lames.

b) Retirez le fusible avec précaution. Tournez la prise complètement pour retirer le fusible.

c) RISQUE D'INCENDIE. Remplacez le fusible uniquement avec des fusibles de 3Amp, 125Volt qui sont fournies avec le produit.

d) Fermer le couvercle du fusible. Fermez en glissant le couvercle d'accès du fusible de la fiche de fixation.

RISQUE D'INCENDIE. Ne pas remplacer la bougie de fixation. Contient un dispositif de sécurité (fusible) qui ne doit pas être enlevé. Jeter le produit si la fiche de branchement est endommagée.



Pour remplacer une lampe :

- a) Saisissez la fiche et la retirer de la prise ou autre périphérique de sortie. Ne pas débrancher en tirant sur le cordon.
- b) Déverrouiller la lampe à DEL en soulevant le crochet et en tirant sur la lampe et sa base de plastique directement hors de sa douille. Soyez certain de bien retirer la lampe et sa base de plastique directement hors de la douille.
- c) Insérez la lampe de rechange à DEL dans la douille dans le bon sens et verrouiller le crochet de la base de la lampe en poussant le verrou vers le bas dans l'onglet.
- d) Remplacer la lampe avec seulement des lampes à DEL de 9 volts, 0.027 watts fournies avec ce produit.

Si la base de la nouvelle lampe ne convient pas au support de lampe, suivez les étapes ci-dessous avant l'étape C.

NOTE - Soyez prudent lors du remplacement de la vieille ampoule par la nouvelle, car les fils des DEL peuvent se briser si les fils sont pliés de trop nombreuses fois.

1. Retirez la base de l'ampoule DEL brûlé en redressant attentivement les tiges de la lampe et tirez doucement sur celle-ci.
2. Mettez les embouts en métal de la nouvelle ampoule DEL dans les trous de la vieille base, un pour chaque trou.
3. Après que la lampe ait été complètement insérée dans la base, pliez chaque embouts, comme les autres lampes DEL sur le produits de telle sorte que les conducteurs puissent toucher les contacts à l'intérieur de la douille de lampe.

NOTE - Pour éviter des dommages à l'ensemble de lumière :

1. Ne pas délibérément changer la direction de la lampe DEL dans la douille.
2. Mettez les embouts en métal de la nouvelle ampoule DEL dans les trous de la vieille base, un pour chaque trou.
3. Après que la lampe ait été complètement insérée dans la base, pliez chaque embouts, comme les autres lampes DEL sur le produits de telle sorte que les conducteurs puissent toucher les contacts à l'intérieur de la douille de lampe.
4. UTILISEZ seulement les ampoules DEL de rechange inclus pour les remplacements. Effectuer les remplacements par les mêmes couleurs d'ampoules.
5. Ne pas changer l'ordre de couleur des ampoules et ne pas interchanger d'ampoules entre les différents ensembles.

Connexion d'ensembles de bout en bout :

MISE EN GARDE :

Cet ensemble de lumière est coté 2,4 watts, ne la surchargez pas. Connectez les autres ensembles d'éclairage bout à bout jusqu'à un maximum de 216 Watts au total.

Si la connexion est faite à un ensemble de lumières qui ne possède pas de cote de puissance (W) (qui se trouve sur l'étiquette à 6 pouces de la fiche), calculer la puissance (W) comme suit :

Multipliez le courant (A) qui se trouve sur l'étiquette de type drapeau situé à 6 pouces de la prise, par 120.

Par exemple, si la chaîne est évaluée 120V, 60Hz, 0,02 ampères,

$$0.02 \times 120 = 2,4 \text{ Watts}$$

Faites la somme de la puissance ainsi obtenue de chaque guirlande lumineuse pour un total de 216 watts ou moins. (Ne doit pas dépasser 216 Watts.)

MISE EN GARDE :

- a) **RISQUE D'INCENDIE.** Ce produit ne contient pas circuit à chaque ampoule, ce qui permet au produit de fonctionner même si une ampoule brûle. Remplacer les ampoules uniquement avec les ampoules de rechange fournies avec ce produit.
- b) Remplacer les lampes uniquement avec des lampes à DEL de 9 volts, 0.027 watts qui sont fournies avec le produit.

POUR USAGE INTÉRIEUR ET EXTÉRIEUR