





# 300 SERIES

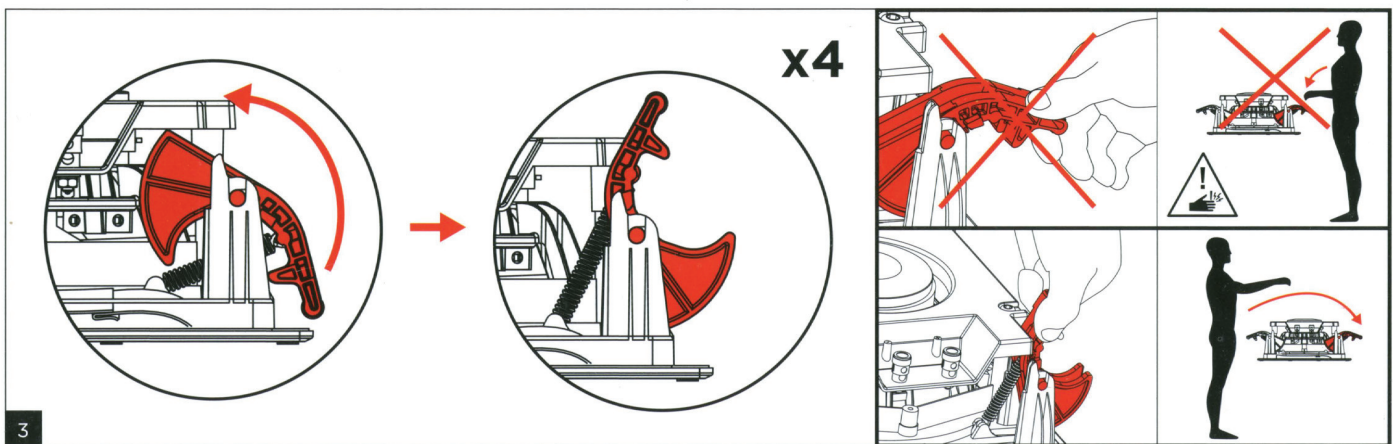
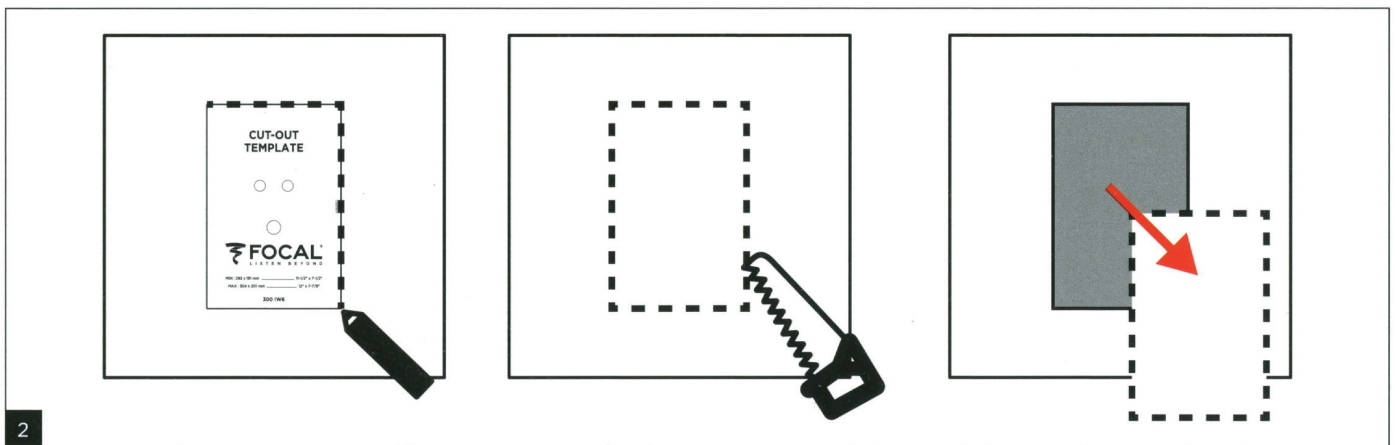
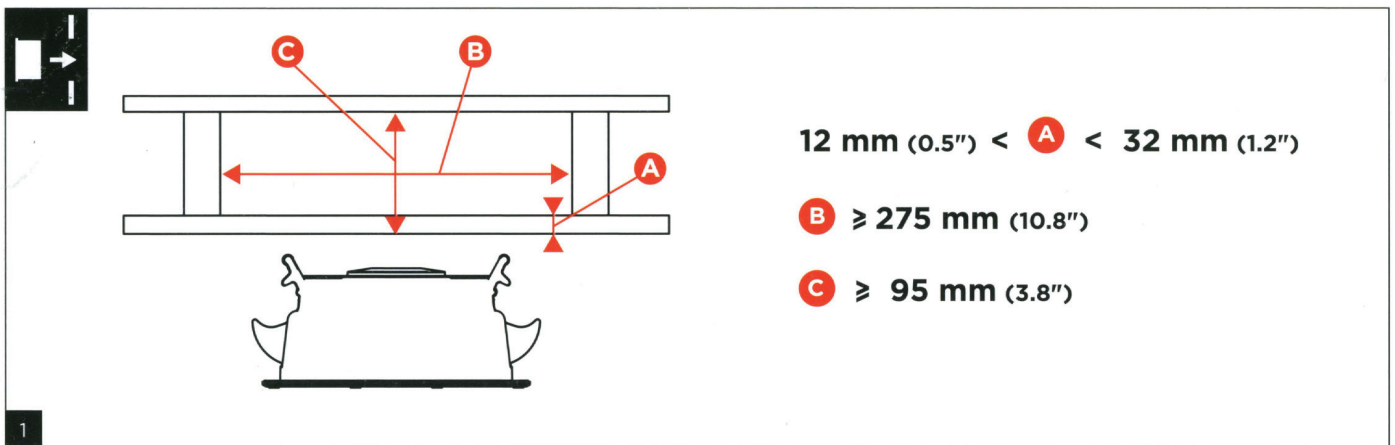
## 300 IW 6

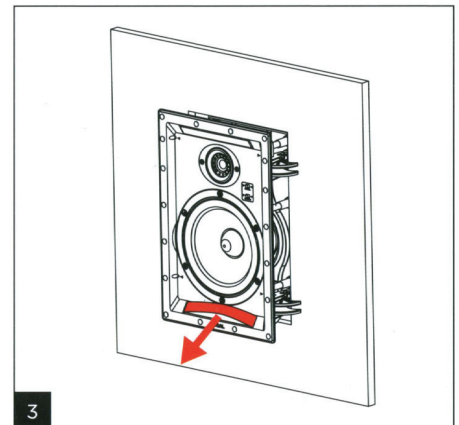
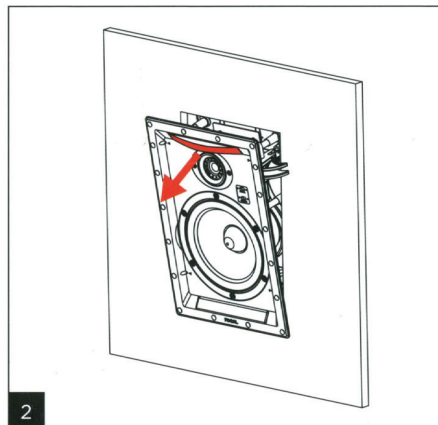
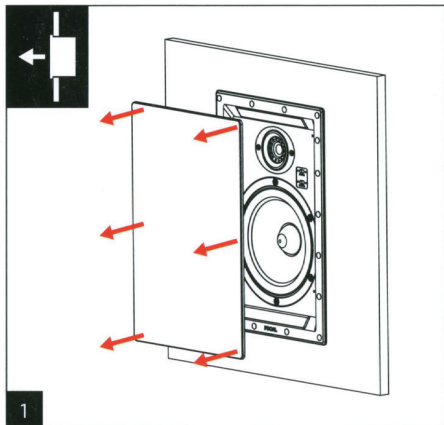
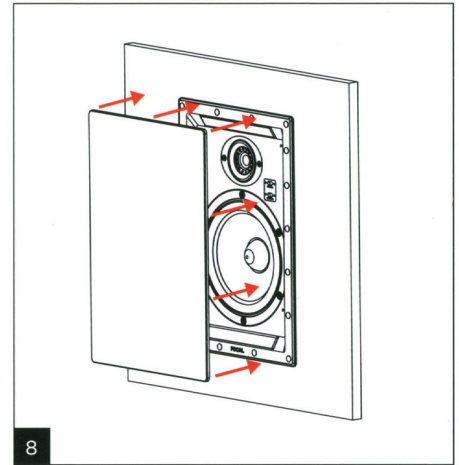
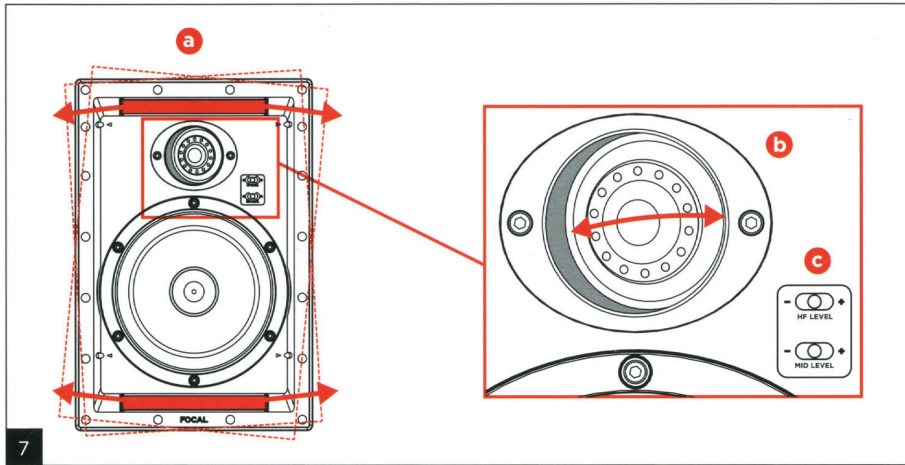
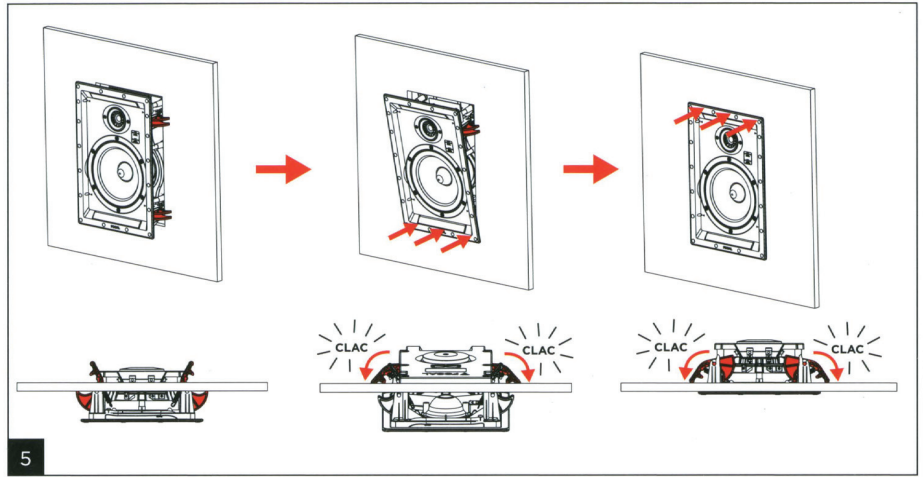
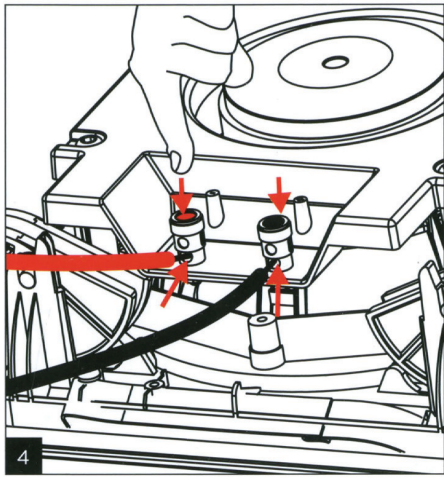
Démarrage rapide / Quick Start

<b>EN</b> Go to the user manual	<b>NL</b> Ga naar de gebruiksaanwijzing
<b>FR</b> Accédez à la notice d'utilisation	<b>RU</b> Перейти к инструкции по эксплуатации
<b>DE</b> Bedienungsanleitung lesen	<b>CN</b> 访问使用说明
<b>ES</b> Acceda a las instrucciones de uso	<b>KR</b> 사용설명서 보러가기
<b>IT</b> Accedi alle istruzioni per l'uso	<b>JP</b> サービスマニュアルに移動します
<b>PT</b> Ir para o manual de serviço	<b>AR</b> اذهب إلى دليل الاستخدام

  <a href="https://www.focal.com/300series/300IW6/usermanual">https://www.focal.com/300series/300IW6/usermanual</a>	  <a href="https://www.focal.com/300series/300IW6/video">https://www.focal.com/300series/300IW6/video</a>
---	---





**FOCAL**  
LISTEN BEYOND



## Avant l'installation

1. Lisez, respectez et conservez les instructions.
2. L'installation de ce produit doit suivre tous les codes de construction locaux et nationaux.
3. Nous recommandons fortement l'installation du produit par un installateur professionnel qualifié.
4. Déterminez l'emplacement du haut-parleur.
5. 300-IW6 et 300-IWLCR6 s'installent uniquement dans les murs. Ne pas installer au plafond.
6. 300-ICLCR5 s'installe sur les plafonds horizontaux et est compatible avec les plafonds inclinés.
7. Avant d'effectuer la découpe sur le support, assurez-vous qu'il n'y a pas de poutre, de câbles électriques, de conduits, de conduits de chauffage ou de retour d'air dans l'emplacement du plafond.

## Connexion de l'enceinte

1. Reportez-vous à l'instruction de câblage de votre amplificateur ou récepteur haut-parleur.
2. Lorsque vous faites passer des fils à l'intérieur du plafond jusqu'à l'ouverture, laissez une longueur minimale de 45 cm dans l'emplacement pour faciliter la connexion du haut-parleur.

## Sécurisation de l'enceinte

1. Nous vous recommandons de tenir l'unité par le cadre et les bords extérieurs de l'enceinte pour éviter d'endommager les haut-parleurs.
2. Ne pas exposer cet appareil directement avec de l'eau.
3. Nettoyez uniquement avec un chiffon sec.
4. N'installez pas près d'une source de chaleur telle qu'un radiateur, four ou autres appareils produisant de la chaleur.
5. Utilisez uniquement les accessoires spécifiés par le fabricant ou ceux fournis avec l'appareil.
6. Confiez toute réparation à du personnel qualifié. Une réparation est nécessaire en cas, par exemple, de dégâts sur le câble d'alimentation ou la prise, de liquide renversé ou de choc entre un autre objet et l'appareil, ou encore si l'appareil a été exposé à la pluie ou présente des moisissures, ou s'il ne fonctionne pas normalement ou, enfin, s'il a subi une chute.
7. Pour réduire le risque d'incendie ou de choc électrique, cet appareil ne doit être exposé ni à de l'eau ruisselante ni aux éclaboussures. Aucun objet rempli d'eau, tel qu'un vase, ne doit être posé dessus.
8. Le point d'exclamation contenu dans un triangle équilatéral a pour objet de prévenir l'utilisateur de la présence d'instructions importantes mentionnées dans le mode d'emploi et relatives à la mise en œuvre et à l'entretien de l'appareil.
9. Ne placer aucune flamme nue sur l'appareil.



## Conditions de garantie



Pour validation de la garantie Focal-JMLab, il est maintenant possible d'enregistrer son produit en ligne : [www.focal.com/garantie](http://www.focal.com/garantie)

En cas de problème, adressez-vous à votre revendeur Focal.

La garantie pour la France sur tout matériel Focal est de 2 ans non transmissible en cas de revente, à partir de la date d'achat. En cas de matériel défectueux, celui-ci doit être expédié à vos frais, dans son emballage d'origine auprès du revendeur, lequel analysera le matériel et déterminera la nature de la panne. Si celui-ci est sous garantie, le matériel vous sera rendu ou remplacé en "franco de port". Dans le cas contraire, un devis de réparation vous sera proposé.

La garantie ne couvre pas les dommages résultant d'une mauvaise utilisation ou d'un branchement incorrect (bobines mobiles brûlées par exemple...).

En dehors de la France, le matériel Focal est couvert par une garantie dont les conditions sont fixées localement par le distributeur officiel Focal de chaque pays, en accord avec les lois en vigueur sur le territoire concerné.

## Before installation

1. Read, follow and keep the instructions.
2. Installation of this product must follow all local and state building codes.
3. We strongly recommend using a qualified professional installer who is knowledgeable of local building codes.
4. Determine the location for the speaker.
5. 300 IW6 and 300 IWLCR6 are not compatible with ceilings.
6. 300 ICLCR5 is compatible with inclined ceilings and ceilings.
7. Perform an obstruction survey to be certain that there are no studs, electrical wiring, conduit, pipes, heating ducts or air returns in the ceiling cavity.

## Connecting the speaker

1. Refer to your amplifier or receiver loudspeaker wiring instruction.
2. When running wires inside the ceiling to the opening, leave a minimum additional length of 18" in the cavity to facilitate speaker connection.

## Securing speaker

1. We recommend holding the unit by bezel and outer edges of the speaker to avoid damaging the drivers.
2. Do not use this product with water.
3. Clean only with a dry cloth.
4. Do not install near any heat sources such as a radiator, oven or other appliance that produces heat.
5. Only use accessories specified by the manufacturer or those supplied with the unit.
6. Refer all servicing to qualified personnel. Repair will be necessary, for example, in cases of damage to the power cord or plug, spilled liquids or fallen object on the product, or if the product is exposed to rain or moisture, or if it does not operate normally, or if the product has been dropped.
7. To reduce the risk of fire or electrical shock, this unit should not be exposed to dripping or splashing water. No object filled with liquids, such as vases, should be placed on it.
8. The exclamation mark in an equilateral triangle is intended to alert users to the existence of important instructions in the manual relating to the use and maintenance of the unit.
9. No naked flame source should be placed on the product.



## Conditions of warranty



Please validate your Focal-JMLab warranty, it is now possible to register your product online: [www.focal.com/warranty](http://www.focal.com/warranty)

Please contact your Focal retailer if you encounter any problems.

The warranty in France for any Focal product is valid for 2 (two) years from the date of purchase, and rights are non-transferable in case of resale. In the case of defective equipment, the equipment must be shipped at your expense in its original packaging to the dealer who will test the equipment in order to determine the nature of the fault. If the product is still under warranty, the product will be returned to you or replaced, shipping pre-paid. If the product is no longer under warranty, you will be given a quote for the repairs.

The warranty does not cover damage resulting from improper use or incorrect wiring (e.g. burnt out moving coils, for example).

Outside of France, Focal products are covered by a warranty whose conditions are determined locally by the official Focal dealer in each country, in compliance with the laws in force in the respective territory.

