

guardian
TECHNOLOGIES™

USER MANUAL

airsafe+™

PLATINUM EDITION

Intelligent Air Purifier + HEPA + UV-C

Model No. AC3050



Questions? Contact us!

1.866.603.5900 • guardiantechnologies.com



Need new Filters?
Scan QR code to order.
Use GENUINE Guardian
Technologies replacement
parts only.

3-Year Limited Warranty

Date Purchased

month _____ year _____

(Keep Receipt)

REV1024

READ AND SAVE THESE INSTRUCTIONS

WARNINGS

Failure to comply with the warnings listed below may result in electric shock or serious injury.



This product should be used only in accordance with the specifications outlined in this manual. Usage other than what has been specified here may result in serious injury.

When using electrical appliances, basic precautions should always be followed to reduce the risk of fire, electric shock and injury to persons, including the following:

- Read all instructions before using appliance.
- **IMPORTANT** - This appliance has a polarized plug (one blade is wider than the other). To reduce the risk of electric shock, this plug is intended to fit in a polarized outlet only one way. If the plug does not fit fully in the outlet, reverse the plug. If it still does not fit, contact a qualified electrician. Do not attempt to defeat this safety feature.
- To avoid fire or shock hazard, plug the appliance directly into a 120V AC electrical outlet.
- **WARNING:** To reduce the risk of fire or electric shock, do not use with an extension cord.
- This appliance is not intended for use by persons (including children) with reduced physical, sensory or mental capabilities, or lack of experience and knowledge, unless they have been given supervision or instruction concerning use of the appliance by a person responsible for their safety. Children should be supervised to ensure that they do NOT play with the appliance.
- If the SUPPLY CORD is damaged, it must be replaced by the manufacturer, service agent or similarly qualified persons in order to avoid a hazard.
- Use appliance only for intended household use as described in this manual. Any other use not recommended by the manufacturer may cause fire, electric shock or injury to persons.
- Keep the cord out of heavy traffic areas. To avoid fire hazard, NEVER put the cord under rugs, near heat registers, radiator, stoves or heaters.
- To protect against electrical hazards, DO NOT immerse in water or other liquids. Do not use near water.
- Extreme caution is necessary when any appliance is used by or near children or people with disabilities and whenever the appliance is left operating unattended.
- Always unplug the air purifier before moving it, opening the grill, changing filters, cleaning or whenever the air purifier is not in use. Be sure to pull by the plug and not the cord.
- NEVER drop or insert any object into any openings.
- DO NOT run cord under carpeting.
- DO NOT cover cord with throw rugs, runners, or similar coverings.
- DO NOT route cord under furniture or appliances. Arrange cord away from traffic area and where it will not be tripped over.
- DO NOT operate any appliance with a damaged cord or plug, if motor fan fails to rotate, after the appliance malfunctions, or if it has been dropped or damaged in any manner. Call Customer Service at 1.866.603.5900 for assistance.
- Use appliance only for intended household use as described in this manual. Any other use not recommended by the manufacturer may cause fire, electric shock or injury to persons.

- DO NOT use outdoors.
- DO NOT place anything on top of unit.
- NEVER block the air openings, grills/outlets or place on a soft surface such as a bed or sofa, as this could cause the unit to tip over, blocking the air intake or outtake opening.
- DO NOT attempt to repair or adjust any electrical or mechanical functions on this unit. Doing so will void your warranty. The inside of the unit contains no user serviceable parts. All servicing should be performed by qualified personnel only.
- **WARNING:** To reduce the risk of fire or electric shock, do not use this fan with any solid-state speed control device.
- **WARNING:** Skin or eye damage may result from directly viewing the light produced by the lamp in this apparatus. Always disconnect power before replacing lamp or servicing. Replace Lamp with Lamp Model No. LB1000, Manufactured by Guardian Technologies
- Always unplug the unit before cleaning or servicing in any way.
- **CAUTION:** Do NOT use gasoline, benzene, thinner, harsh cleaners, etc. on and/or in the unit while cleaning as they will damage the product. NEVER use alcohol or other solvents.
- **WARNING:** To reduce the risk of fire, electric shock, or injury to persons. Do not use replacement parts that have not been recommended by the manufacturer (e.g. Parts made at home using a 3D printer).

CAUTION: THIS EQUIPMENT SHOULD BE INSPECTED AND CLEANED IN ACCORDANCE WITH THE MANUFACTURER'S INSTRUCTIONS ON A REGULAR BASIS TO PREVENT EXCESSIVE ACCUMULATION OF DUST PARTICLES THAT CAN RESULT IN FLASHOVER OR A RISK OF FIRE

The 8 hour TWA Ozone for this product is 0.001 ppmv when tested in a 30 m³ chamber. The product complies with the maximum allowable concentration of ozone of 0.050 parts per million by volume (ppmv) in a 24-hour period. The Health Canada Guideline 2010 recommends that the maximum exposure limit, based on averaging time of 8 hours, is 0.020 ppmv or less when tested in a sealed, controlled room approximately 30 m³.

The use of this device is a supplement to and not a substitute for standard infection control practices; users must continue to follow all current infection control practices, including those practices related to cleaning and disinfection of environmental surfaces.



LAMP CONTAINS MERCURY



Manage in accordance with Spills, Disposal and Site Cleanup Requirements. In case of breakage, follow clean-up procedures provided by contacts below.

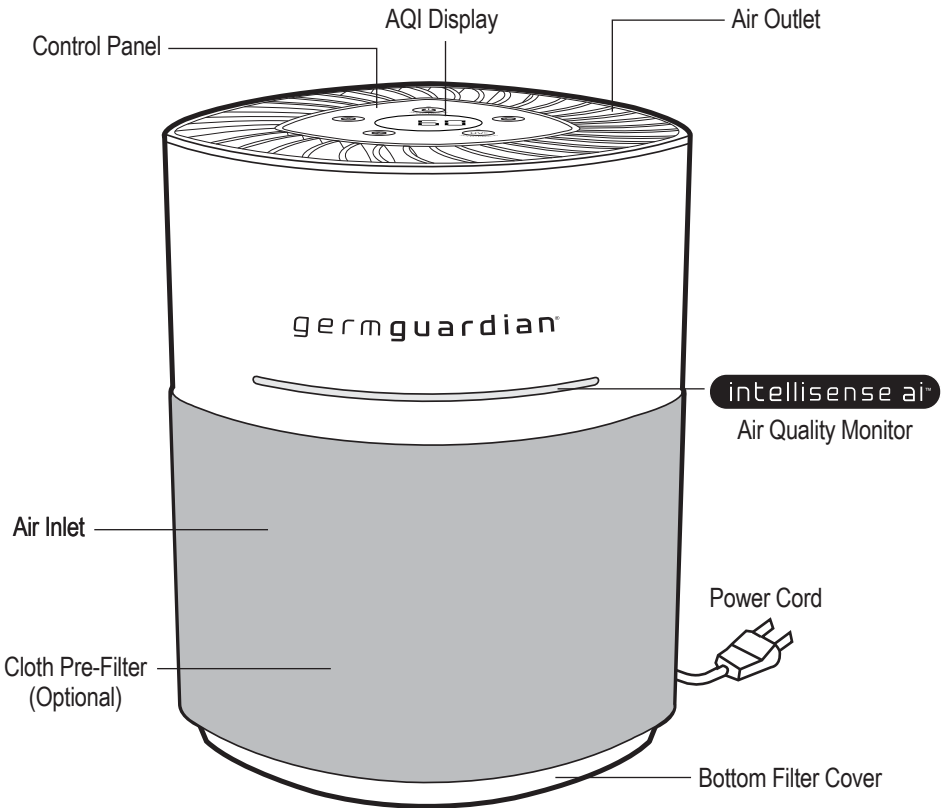
www.epa.gov/cflcleanup 1-866-284-4010



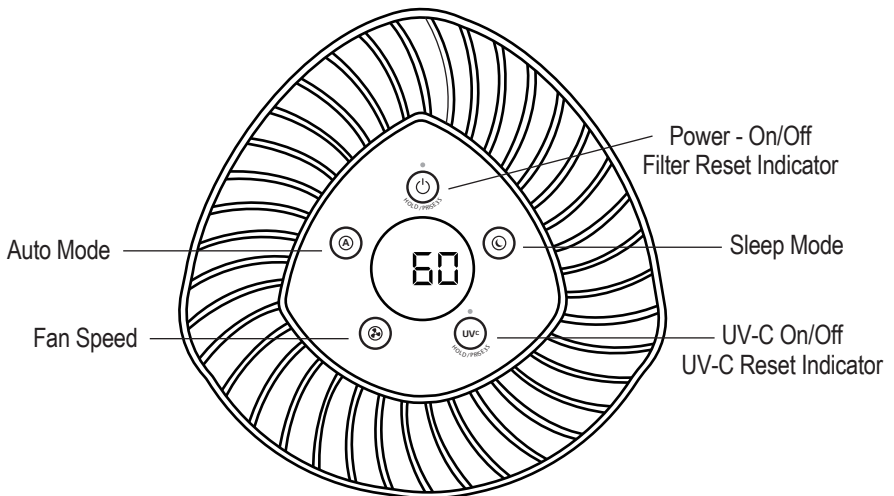
This product earned the ENERGY STAR label by meeting strict energy efficiency guidelines set by the U.S. EPA. Room air cleaners have demonstrated the potential for improving air quality and providing health benefits. EPA does not endorse manufacturer claims regarding the degree to which a specific product will produce healthier indoor air. The energy efficiency of this ENERGY STAR certified model is measured based on a ratio between the model's CADR for Smoke and the electrical energy it consumes, or CADR/Watt.

SPECIFICATIONS

Intelligent Air Purifier + HEPA + UVC

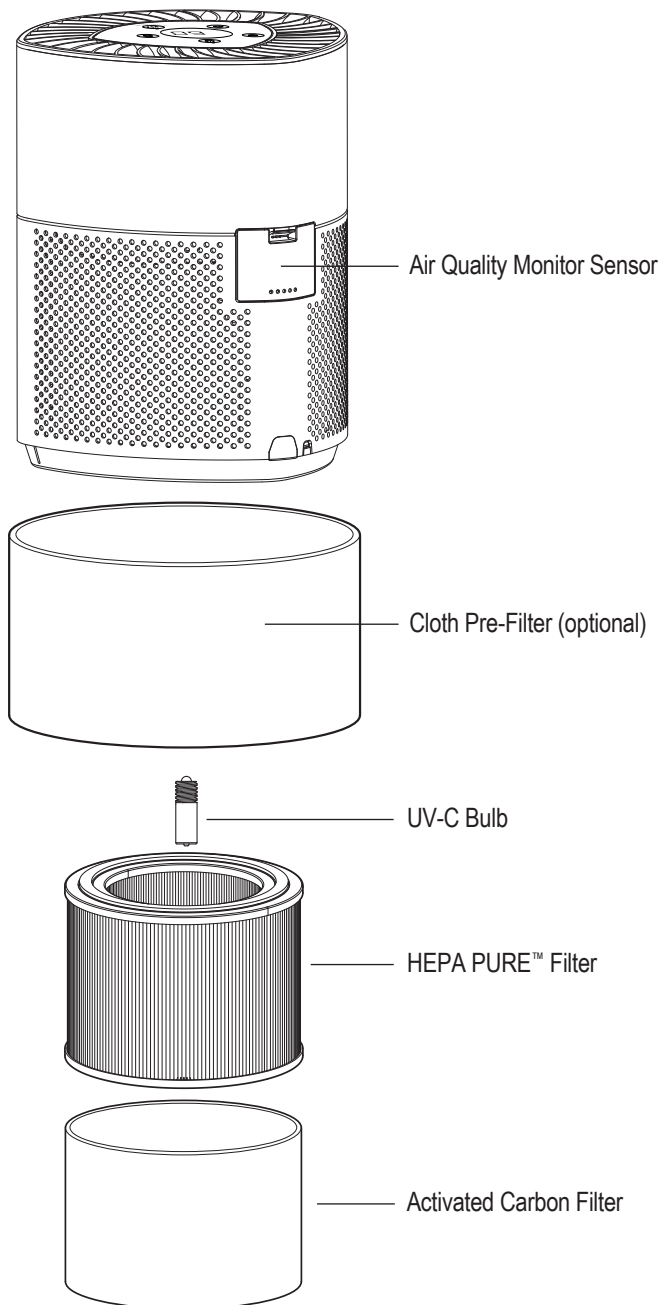


Control Panel

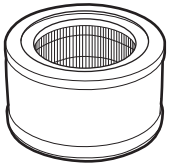


AIR CLEANING SYSTEM

Improve your indoor air quality with your new Germguardian Air Purifier. The HEPA PURE™ filter captures allergens and includes a charcoal filter layer to help reduce household odors. The UV-C light helps to reduce airborne germs.



REPLACEMENT PARTS



FILTER: **V**

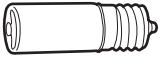
Model No.

FLT151

FLT151SM (Smoke)

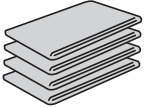
FLT151VO (VOC's / Toxins)

FLT151PT (Pet)



Replacement Bulb

Model No. LB1000



Carbon Replacement

4-PACK

Model No. FLT15CB4



Check out our

AutoShip & Save

Filter Replacement Program™

www.guardiantechnologies.com



SCAN QR CODE
TO PURCHASE
REPLACEMENT
PARTS

IMPORTANT: To maintain performance of the air cleaner, use Guardian Technologies **GENUINE** Replacement Parts only. To purchase visit our website guardiantechnologies.com.

OPERATING INSTRUCTIONS

BEFORE OPERATING THE AIR PURIFIER

1. Select a firm, level and flat location for the air purifier.
 - For proper air flow, locate the unit at least 1 foot from any wall or furniture.
 - Make sure none of the grills are blocked.
2. Plug the power cord into a 120V AC outlet.

OPERATING THE AIR PURIFIER

1. Turn the air purifier ON by pressing the Power button. The unit will start in Auto Mode and the display will show "A" for 5 seconds before showing the AQI.

Note: The corresponding control panel lights will turn on depending on the features selected.

Filter Reset - The filter reset light above the Power button will flash when it's time to change the filter. Replace the filter according to the instructions (page E8). Press and hold the Power button for 3 seconds to reset the light indicator.
2. **Fan Speeds (1-3)** - Press the Fan Speed button once for low speed, twice for medium speed, and three times for high speed. The display will show "1-3" depending on the speed setting for 5 seconds before showing the AQI.
3. **UV-C** - Press the UV-C button to turn on the UV-C light. Press the button again to turn the UV-C light off.

UV-C Reset - The UV-C light indicator above the button will flash when it's time to change the bulb. Replace the bulb according to the instructions (page E8). Press and hold the UV-C button for 3 seconds to reset the light indicator.
4. **Sleep Mode** - Press the Sleep Mode to turn off display lights. The display will show "SLP" for 10 seconds then all control panel lights and AQI display will shut off. The air purifier will then run at the lowest fan speed.
5. **Auto Mode** - Press the Auto Mode button and the display will show "A". When in Auto Mode the fan speed will change depending on the air quality level in the room. See the AQM section (page E7).

What is Auto Mode?

When in auto mode, the fan speed will change depending on the air quality level in the room. If the AQM detects higher particle levels, the air purifier will kick into a higher fan speed. After the air quality has improved, it will lower the speed. You can leave the air purifier in Auto Mode 24/7 for best results or turn it off to conserve energy.

What is Sleep Mode?

In Sleep Mode, the air purifier will run at Speed 1 with all the lights off. To exit Sleep Mode, press the Sleep Mode button again. Pressing the Fan Speed or Auto button will also switch off Sleep Mode.

AIR QUALITY MONITOR

Air Quality Monitor senses and detects the amount of particulate matter (PM2.5) in the air. The light on the front of the unit will change colors, indicating the air quality level in the room. See values and status ranges in chart below. Also listed are the color values displayed on the AQM and the fan speed Auto Mode will select based on the particulate matter that is detected.

Light Color	Particulate Matter Value (Range)	Air Quality Status	Auto Fan Speed
Green	0-100	Good	1-2
Yellow	101-200	Average	2-3
Red	201-500	Poor	3

FILTER CLEANING AND MAINTENANCE

WHEN TO REPLACE THE FILTER

Depending on usage and environmental conditions, the filter will last approximately 6 months. The filter replacement indicator light on the control panel will flash when it is time to replace the filter. The filter will also turn from white to grey when it is dirty and needs replacing. Replace the filter according to the directions then press and hold the Power button for 3 seconds to reset the light.

IMPORTANT: DO NOT wash and re-use the filter. Please contact Customer Service or visit our website guardiantechologies.com to purchase a replacement filter.

CLOTH PRE-FILTER

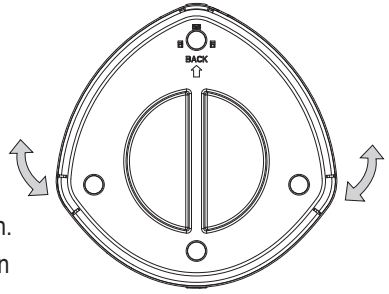
This air purifier comes with a cloth pre-filter installed on the unit. If you would prefer to remove this filter, the unit will function normally. Simply pull filter downward to remove from unit. The pre-filter is machine washable and can be cleaned on cold wash cycle. Let pre-filter air dry, do not put in dryer. Re-install filter by pulling up onto unit.

REMOVING AND REPLACE FILTER

1. Turn off and unplug the unit.
2. Remove the bottom panel by pressing the two corners and pulling up.
3. Replace with new filter – pushing completely into unit.
4. Return bottom panel and ensure all three corners are locked in place when you hear the click.

IMPORTANT: Make sure filter is installed and bottom panel is closed properly, otherwise unit will not function.

RESET THE FILTER LIGHT by holding the Power Button control for 3 seconds.



CHECKING AND MAINTAINING FILTER

Maintain the filter by checking it frequently. Depending on air quality conditions, you may need to replace it more frequently. Vacuum the carbon filter layer as needed to remove loose debris and dust and to help prolong the life of your filter. To check the status of the filter, peel back the carbon layer to expose the pleated filter. If the filter is no longer white and is covered in grey dust/dirt, it should be replaced.

IMPORTANT: Do NOT try to wash and re-use the Combination Filter.

IMPORTANT: Use Guardian Technologies GENUINE Replacement Parts only.

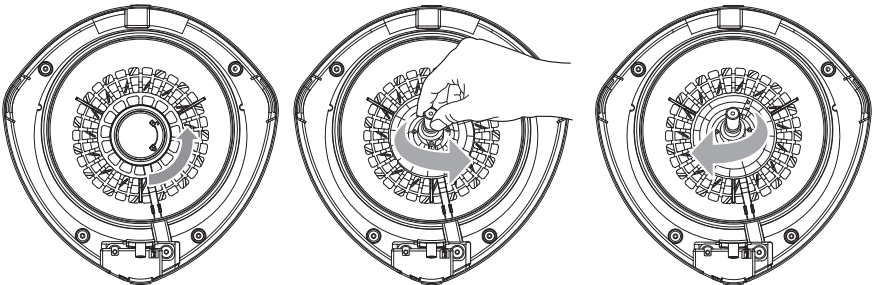
INSTALLING & REMOVING UV-C BULB

The UV-C light will begin to flash continuously when it's time to replace the UV-C bulb. Replace the bulb according to the directions then press and hold the UV-C control button for 3 seconds to reset the UV-C indicator light.

CHANGING THE UV-C BULB

1. The UV-C bulb is located in a compartment in the center of the purifier. To access, first follow the instructions to remove the filter.
2. After removing the filter, hold the unit in place with one hand. Locate the bulb cover and turn in a counter-clockwise direction (left) to remove.
3. Hold the unit in place with one hand. Turn the bulb in a counter-clockwise direction (left) to loosen from the socket.
4. Take new bulb and screw into unit using a clockwise motion. Wipe off fingerprints with a dry cloth.
5. Reassemble by reversing steps 1 & 2. Turn the unit back on and hold the UV-C control button for 3 seconds to reset UV-C indicator light.

IMPORTANT: The UV-C bulb should be replaced every 10 months depending on use.



MAINTENANCE

CLEANING

- Always unplug the appliance before you clean it.
- Never immerse the appliance in water or any other liquid.
- Never use aggressive or flammable cleaning agents such as bleach or alcohol to clean any part of the appliance.

BODY OF THE APPLIANCE

Regularly clean the inside and outside of the body to prevent dust from collecting.

1. Wipe away dust with a soft dry cloth from the body of the appliance.
2. Clean the air inlet and the air outlet with a soft dry cloth.

PRE-FILTER SCREEN

The pre-filter/charcoal layer collects larger dust and debris and should be cleaned monthly or more frequently depending on use. Remove and clean regularly with the brush attachment of your vacuum cleaner. This will remove the lint and dirt and help maintain the life of the filter. (See filter replacement to locate and clean or remove the filter).

Replacement pre-filters are available by visiting our website at guardiantechnologies.com.

Note: Do NOT stick any foreign objects or your fingers inside the unit.

Caution: Do NOT use gasoline, benzene, thinner, harsh cleaners, etc. on and/or in the unit while cleaning as they will damage the products. NEVER use alcohol or other solvents.

TROUBLESHOOTING GUIDE

PROBLEM	SOLUTION
Unit shuts off unexpectedly or does not operate.	Check if the unit is in auto mode. If unit is running quietly on low speed, it may be on auto mode due to good air quality. Press the power button to increase the speeds. Check that the unit is plugged into a working electrical outlet. Check to see if the bottom cover is installed correctly. Unplug/replug into the outlet. Call customer service.
No air circulating from the unit.	Unplug unit. Check filter. Clean or replace filter if necessary. Verify the unit isn't in eco mode, manually change fan speed (1-3).
Odors not removed.	Make sure the filter is clean. Replace if necessary.
Discharged air has an odor.	Check to see if the filter is heavily soiled. Replace if necessary.
Increase in noise level.	Make sure the filter is clean. Replace if necessary.
Filter Reset Indicator is flashing.	Replace filter and reset light.
UV-C Reset Indicator is flashing.	Replace bulb and reset light.
Air quality status remains poor.	Check to see if the filter is heavily soiled. Replace if necessary. Increase the fan speed to circulate air. Using compressed air, blow out the air quality monitor sensor.

LIMITED WARRANTY

What this warranty covers:

This product is warranted against defects in workmanship and/or materials.

How long this warranty lasts:

This warranty extends only to the original purchaser of the product and lasts for three years from the date of original purchase or until the original purchaser of the product sells or transfers the product, whichever first occurs.

What Guardian Technologies will do:

During the warranty period, Guardian Technologies will, at its sole option, either repair or replace any part or parts that are defective or replace or repair the whole product with the same or comparable model. For all warranty claims, the product may be required to be returned to Guardian Technologies at the customer's expense with proof of purchase sufficient to demonstrate warranty coverage. Contact the Guardian Technologies customer service department to obtain a Return Authorization (RA)

Please do not return products without an RA or the warranty claim will not be processed.

What this warranty does not cover:

This warranty does not apply if the product was damaged or failed because of accident, improper handling or operation, shipping damage, abuse, misuse, alteration, or unauthorized repairs made or attempted.

Guardian Technologies shall not be liable for (i) incidental or consequential damages from any cause whatsoever, or (ii) replacement or repair of any house fuses, circuit breakers or receptacles. Notwithstanding anything to the contrary, in no event shall Guardian Technologies' liability exceed the purchase price of the product and any such liability shall terminate upon the expiration of the warranty period. Some states and provinces do not allow limitations on implied warranty or the exclusion or limitation of incidental or consequential damages, so these exclusions or limitations may not apply to you. You may also have other rights depending on your state or province of residence.

CUSTOMER SERVICE

Email: support-GT@lasko.com Web: www.lasko.com

Our Customer Service team is available to assist you with product service questions and replacement parts. Chat with us at www.lasko.com Monday-Friday 8am - 9pm EST (Valid in U.S. and Canada only).

Please have your model number available (located on the underside/backside of your product).

Customer Service Dept., 26251 Bluestone Blvd. Euclid, OH 44132.

Please do not send product to this location.

guardian
TECHNOLOGIES™

Guardian Technologies LLC

26251 Bluestone Blvd. • Euclid, OH 44132

1.866.603.5900 • www.guardiantechnologies.com

©2016 Guardian Technologies LLC

guardian
TECHNOLOGIES™

MANUEL DE L'UTILISATEUR

airsafe+™

ÉDITION PLATINE

Purificateur d'air intelligent + HEPA + UV-C

Modèle No. AC3050



Des questions? Contactez-nous!

1.866.603.5900 • guardiantechnologies.com



Vous avez besoin d'un filtre neuf?
Numérisez le code QR
pour commander.
Utilisez uniquement des pièces
de rechange ORIGINALES de
Guardian Technologies.

Garantie limitée de 3 ans

Date d'achat

Mois _____ Année _____

(Conservez le reçu)

REV1024

LIRE ET CONSERVER CES INSTRUCTIONS AVERTISSEMENTS

Le non-respect des avertissements mentionnés ci-dessous peut provoquer une décharge électrique ou des blessures graves.



Ce produit doit être utilisé en conformité avec les directives indiquées dans le présent manuel. De graves blessures peuvent résulter d'un usage du produit autre que celui indiqué dans le présent manuel.

Lorsque vous utilisez un appareil électrique, vous devez toujours respecter certaines consignes élémentaires de sécurité afin de réduire le risque de feu, de choc électrique et de blessure, dont les suivantes.

- Lisez toutes les instructions avant d'utiliser cet appareil.
- **IMPORTANT** - Cet appareil d'éclairage portable est équipé d'une fiche polarisée (une tige de la fiche est plus large QUE l'autre) pour réduire le risque de choc électrique. Cette fiche s'installe d'une seule façon dans la prise de courant. Si la fiche ne s'insère pas entièrement dans la prise, insérez-la dans l'autre sens. Si elle ne s'insère toujours pas, contactez un électricien agréé. Ne jamais utiliser de rallonge électrique à moins que la fiche s'insère entièrement. Ne modifiez pas la fiche.
- Pour éviter tout risque d'incendie ou de choc électrique, branchez l'appareil directement dans une prise électrique de 120 V c.a.
- **AVERTISSEMENT:** Pour réduire le risque d'incendie ou de choc électrique n'utilisez pas de rallonge électrique.
- Cet appareil n'est pas prévu pour être utilisé par des personnes (y compris des enfants) ayant des capacités physiques, sensorielles ou mentales réduites, ou manquant d'expérience et de connaissances, à moins que ces personnes soient supervisées ou formées à son utilisation par une personne chargée de leur sécurité. Les enfants doivent être surveillés pour s'assurer qu'ils NE jouent pas avec l'appareil.
- Si le CORDON D'ALIMENTATION est endommagé, il doit être remplacé par le fabricant, l'agent de service ou toute autre personne qualifiée afin d'éviter tout risque.
- N'utilisez l'appareil que conformément à son utilisation prévue et décrite dans le présent manuel. Toute utilisation autre que celles recommandées par le fabricant risque de provoquer un incendie, un choc électrique ou des blessures.
- Gardez le cordon d'alimentation à l'écart des zones de passage. Pour éviter tout risque d'incendie, ne faites JAMAIS passer le cordon d'alimentation sous un tapis ou à côté de grilles de chauffage, de radiateurs, d'appareils de chauffage ou de cuisinières.
- Pour protéger contre tout risque de choc électrique, NE plongez PAS l'appareil dans l'eau ou dans un liquide quelconque. N'utilisez pas cet appareil à proximité de l'eau.
- Il faut faire preuve d'une extrême prudence lors de l'utilisation d'un appareil par les enfants ou des personnes handicapées, ou à proximité de ces derniers, et lorsqu'on laisse l'appareil en fonctionnement sans surveillance.
- Débranchez toujours le purificateur d'air avant de le déplacer, d'ouvrir une grille de protection, de changer les filtres ou lorsqu'il n'est pas utilisé. Assurez-vous de débrancher l'appareil en tirant sur la prise et non sur le cordon.
- Ne laissez JAMAIS tomber et n'insérez JAMAIS d'objets dans tout orifice de l'appareil.
- Ne faites pas passer le cordon électrique sous la moquette.
- Ne recouvrez pas le cordon électrique avec des carpettes, des tapis d'escalier ou tout autre revêtement similaire.
- Ne faites pas passer le cordon électrique sous les meubles ni les appareils électroménagers. Disposez le cordon électrique à l'écart de la zone de passage et où personne ne risque de trébucher dessus.
- N'utilisez JAMAIS un appareil dont le cordon d'alimentation ou la fiche est endommagé, dont le moteur du ventilateur ne tourne plus, à la suite d'une défaillance ou d'une panne, ou qui est tombé ou est endommagé de quelque manière que ce soit. Veuillez communiquer avec le service à la clientèle au 1.866.603.5900 pour obtenir de l'aide.
- N'utilisez l'appareil que conformément à son utilisation prévue et décrite dans le présent manuel. Toute utilisation autre que celles recommandées par le fabricant risque de provoquer un incendie, un choc électrique ou des blessures.

- N'utilisez PAS cet appareil à l'extérieur.
- N'obstruez JAMAIS les sorties d'air, les grilles de protection ou les prises de l'appareil. Ne placez JAMAIS l'appareil sur une surface molle, telle qu'un lit ou un canapé, car cela risque de faire tomber l'appareil, obstruant la sortie ou l'entrée d'air.
- N'essayez PAS de réparer ou de régler toute fonction électrique ou mécanique de cet appareil. Agir ainsi annulera la garantie. L'intérieur de cet appareil ne contient aucune pièce remplaçable. Toute réparation doit être faite uniquement par un professionnel qualifié.
- NE METTEZ rien sur l'appareil.
- Les enfants ne peuvent pas identifier les risques liés à l'utilisation des appareils électriques. Pour cette raison, surveillez toujours les enfants lorsqu'ils sont à proximité du purificateur d'air.
- **AVERTISSEMENT:** Pour réduire le risque d'incendie ou de choc électrique ne pas utiliser ce ventilateur avec un dispositif de commande de la vitesse à semi-conducteurs quel qu'il soit.
- **AVERTISSEMENT :** Ne regardez pas directement la lumière émise par la lampe dans cet appareil pour éviter des dommages à la peau ou aux yeux. Débranchez toujours l'alimentation avant de remplacer la lampe ou d'entretenir l'appareil. Remplacez la lampe par le modèle de la lampe No. LB1000, fabriqué par Guardian Technologies.
- Débranchez toujours l'appareil avant d'effectuer tout nettoyage ou tout entretien.
- **MISE EN GARDE :** N'utilisez PAS d'essence, de benzène, de diluant ou de nettoyeurs puissants (entre autres) pour nettoyer la surface intérieure ou l'extérieur de l'appareil, car cela risque de l'endommager. N'utilisez JAMAIS d'alcool ni d'autres dissolvants.
- **AVERTISSEMENT :** Pour réduire le risque d'incendie, d'électrocution ou de blessure. Ne pas utiliser de remplacement pièces qui n'ont pas été recommandées par le fabricant (par exemple, les pièces fabriquées à la d'alcool maison en utilisant une imprimante 3D).

AVERTISSEMENT : CET ÉQUIPEMENT DOIT ÊTRE INSPECTÉ ET LES CELLULES DU COLLECTEUR DOIVENT ÊTRE NETTOYÉES RÉGULIÈREMENT SELON LES INSTRUCTIONS DU FABRICANT AFIN D'EMPÊCHER TOUTE ACCUMULATION EXCESSIVE DE PARTICULES DE POUSSIÈRE POUVANT ENTRAÎNER UN EMBRASEMENT OU UN RISQUE D'INCENDIE.

L'ozone moyenne pondérée dans le temps de 8 heures pour ce produit est de 0,001 ppmv lors de tests dans une chambre de 30 m³. Le produit est conforme avec la concentration maximale permise d'ozone de 0,05 parties par million par volume (ppmv) dans une période de 24 heures. Les lignes directrices de Santé Canada 2010 recommandent que la limite d'exposition maximale, selon un temps moyen de 8 heures, soit de 0,020 ppmv ou moins lors de tests dans une salle hermétique et contrôlée d'environ 30 m³.

L'utilisation de cet appareil est un complément et non un substitut à l'infection standard les pratiques de contrôle; les utilisateurs doivent continuer à suivre toutes les pratiques actuelles de contrôle des infections; y compris les pratiques liées au nettoyage et à la désinfection des surfaces environnementales.

 **L'AMPOULE CONTIENT DU MERCURE**



Veillez respecter les exigences en matière de déversement, d'élimination et de nettoyage. En cas de bris, suivez les consignes fournies par les sources ci-dessous pour le nettoyage.

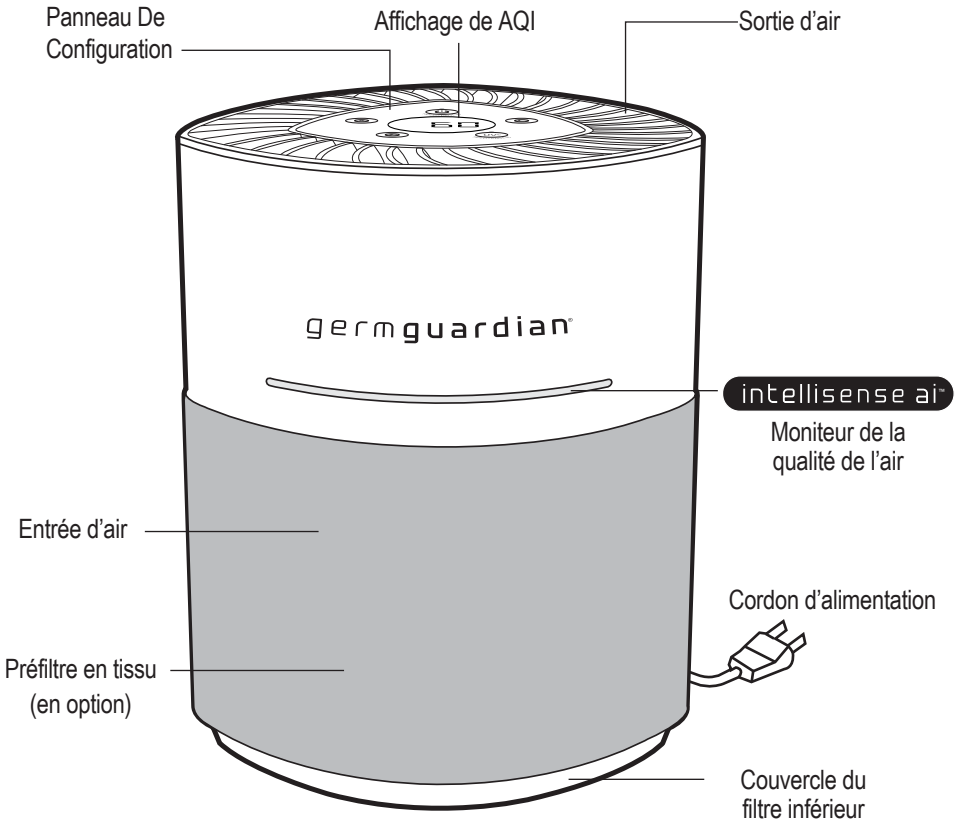
www.epa.gov/cflcleanup 1-866-284-4010



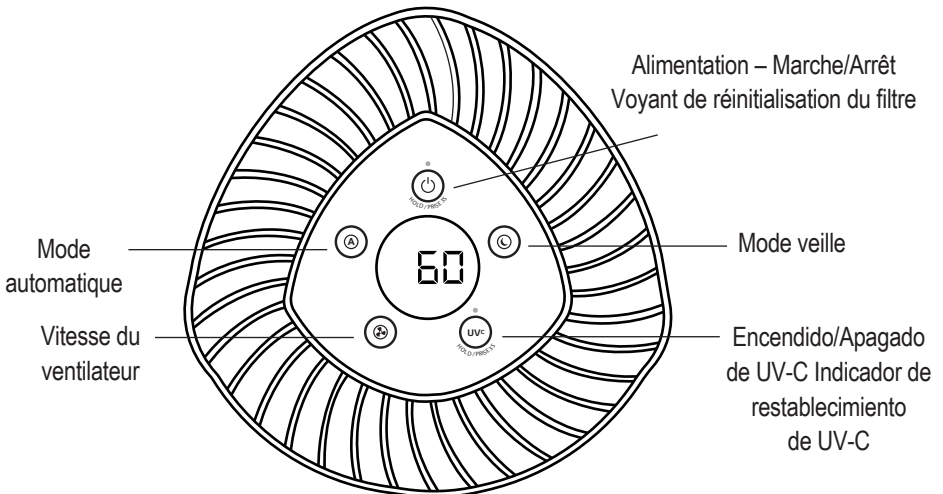
Le label ENERGY STAR a été attribué à ce produit pour avoir satisfait les normes d'efficacité énergétique strictes établies par l'agence américaine de protection de l'environnement (EPA). Les purificateurs d'air ambiant ont démontré qu'ils pouvaient améliorer la qualité de l'air et avoir des effets bénéfiques sur la santé. L'agence américaine de protection de l'environnement n'appuie pas les déclarations des fabricants concernant la mesure dans laquelle un produit spécifique produira un air intérieur plus sain. L'efficacité énergétique de ce modèle répondant aux exigences qui lui permettent de porter le symbole ENERGY STAR est mesurée selon le rapport entre le débit d'air purifié (Clean Air Delivery Rate ou CADR) du modèle pour la fumée et l'énergie électrique qu'il consomme, ou CADR/watts.

SPÉCIFICATIONS

Purificateur d'air intelligent + HEPA + UV-C

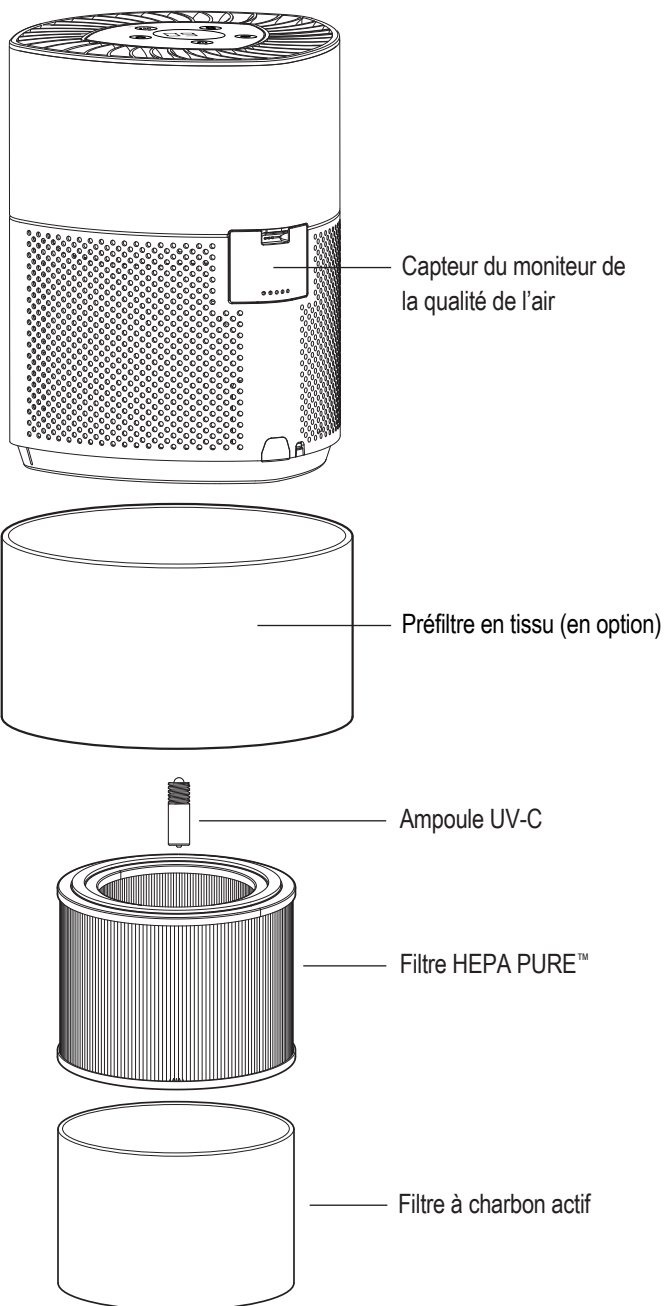


PANNEAU DE CONFIGURATION

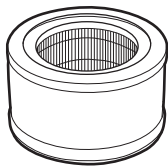


SYSTÈME DE PURIFICATION D'AIR

Améliorez la qualité de l'air intérieur grâce à votre nouveau purificateur d'air Germguardian. Le filtre HEPA capture les allergènes et comprend une couche filtrante au charbon de bois pour aider à réduire les odeurs domestiques. La lampe UV-C aide à réduire les germes en suspension dans l'air.

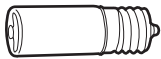


PIÈCES DE REMPLACEMENT

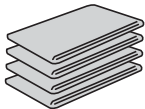


FILTRE: **V**

Modèle n°
FLT151
FLT151SM (Smoke)
FLT151VO (VOC's / Toxins)
FLT151PT (Pet)



Ampoule de rechange
Modèle n° LB1000



Remplacement du
carbone (lot de 4)
Modèle n°. FLT15CB4

Découvrez notre programme en ligne
de rappel de remplacement des filtres.



AutoShip & Save

Filter Replacement Program™
www.guardiantechnologies.com



SCANNER LE CODE
QR ACHETER
REMPLACEMENT
PIÈCES

IMPORTANT: Pour maintenir la performance du purificateur d'air, n'utilisez que des pièces de rechange **AUTHENTIQUES** de Guardian Technologies. Pour effectuer un achat, visitez notre site www.guardiantechnologies.com

NOTICE D'UTILISATION

AVANT L'UTILISATION DU SYSTÈME DE PURIFICATION D'AIR:

1. Choisissez une surface dure, plane et de niveau pour y poser le purificateur d'air.
 - Pour un bon écoulement de l'air, placez l'appareil à au moins 30 cm (1 pied) de tout mur ou de tout meuble.
 - vérifiez qu'aucune des grilles de protection n'est obstruée.
2. Branchez le cordon d'alimentation dans une prise de courant standard de 120 Vca.

FONCTIONNEMENT DU SYSTÈME DE PURIFICATION D'AIR

1. Allumez le purificateur d'air en appuyant sur le bouton Alimentation. L'appareil démarrera en mode « AUTO » et l'écran affichera « A » pendant 5 secondes avant d'afficher l'AQI.
Remarque : Les voyants du panneau de commande s'allument pour correspondre aux fonctions sélectionnées.
Réinitialisation du filtre : Le voyant de réinitialisation du filtre au-dessus du bouton d'alimentation clignote lorsqu'il est temps de changer le filtre. Remplacez le filtre en suivant les directives (page F8). Appuyez sur le bouton d'alimentation et maintenez-le enfoncé pendant 3 secondes pour réinitialiser le voyant.
2. **Vitesses du ventilateur (1-3) :** Appuyez une fois sur le bouton Vitesse du ventilateur pour une vitesse faible, deux fois pour une vitesse moyenne et trois fois pour une vitesse élevée. L'écran affichera « 1 à 3 » pendant 5 secondes en fonction du réglage de la vitesse avant d'afficher l'AQI.
3. **UV-C :** Appuyez sur le bouton UV-C pour allumer la lampe UV-C. Appuyez à nouveau sur le bouton pour éteindre la lampe UV-C. Réinitialisation UV-C : Le voyant UV-C au-dessus du bouton clignote lorsqu'il est temps de changer l'ampoule. Remplacez l'ampoule selon les instructions (page F8). Pour réinitialiser le voyant, appuyez sur le bouton UV-C et maintenez-le enfoncé pendant 3 secondes.
4. **Mode de veille :** Appuyez sur le bouton de mode Veille pour éteindre les voyants d'affichage. L'écran affichera « SLP » pendant 10 secondes, puis tous les voyants du panneau de commande et de l'écran AQI s'éteindront. Le purificateur d'air fonctionnera alors à la vitesse de ventilateur la plus basse.
5. **Mode automatique :** Appuyez sur le bouton Mode Auto et l'écran indiquera « A ». En mode automatique, la vitesse du ventilateur change en fonction du niveau de qualité de l'air dans la pièce. Voir la section AQM (page F7).

Qu'est-ce que le mode automatique?

En mode automatique, la vitesse du ventilateur change en fonction du niveau de qualité de l'air dans la pièce. Si l'AQM détecte des niveaux de particules plus élevés, le purificateur d'air passera à une vitesse de ventilateur plus élevée. Une fois que la qualité de l'air s'est améliorée, cela réduira la vitesse. Vous pouvez laisser le purificateur d'air en mode automatique 24h/24 et 7j/7 pour obtenir de meilleurs résultats.

Qu'est-ce que le mode veille ?

En mode veille, le purificateur d'air fonctionnera à Speed One sans lumière tout en filtrant l'air. Pour quitter le mode veille, appuyez à nouveau sur le bouton d'alimentation et l'appareil s'éteindra.

MONITEUR DE LA QUALITÉ DE L'AIR

Le moniteur de la qualité de l'air détecte la quantité de particules (PM2.5) dans l'air. Le voyant sur l'avant de l'appareil changera de couleur pour indiquer le niveau de la qualité de l'air dans la pièce. Voir les valeurs et plages d'état dans le tableau ci-dessous. Les valeurs des couleurs affichées sur l'AQM sont également affichées et en mode « AUTO », la vitesse du ventilateur sera sélectionnée en fonction des particules détectées.

Couleur du voyant	Valeur des particules (plage)	Statut de la qualité de l'air	Vitesse du ventilateur automatique
Vert	0-100	Bonne	1-2
Jaune	101-200	Moyenne	2-3
Rouge	201-500	Mauvaise	3

REPLACEMENT DU FILTRE

QUAND REMPLACER LE FILTRE

En fonction de l'utilisation et des conditions environnementales, le filtre durera environ 6 mois. Le voyant de remplacement du filtre sur le panneau de commande clignote lorsqu'il est temps de le remplacer le filtre. Le filtre passera également du blanc au gris lorsqu'il est sale et qu'il doit être remplacé. Remplacez le filtre en suivant les instructions, puis appuyez sur le bouton d'alimentation et maintenez-le enfoncé pendant 3 secondes pour réinitialiser la lumière.

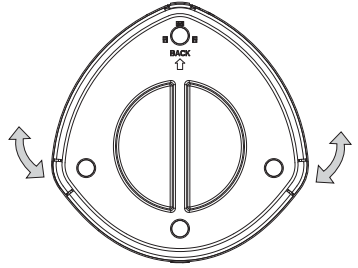
IMPORTANT: NE lavez PAS et NE réutilisez PAS le filtre. Veuillez communiquer avec le service à la clientèle ou visiter notre site à www.guardiantechnologies.com pour commander un filtre de rechange.

PRÉFILTRE EN TISSU

Ce purificateur d'air est livré avec un préfiltre en tissu installé sur l'appareil. Si vous préférez retirer ce filtre, l'appareil fonctionnera normalement. Il suffit de tirer le filtre vers le bas pour le retirer de l'appareil. Le préfiltre est lavable en machine et peut être nettoyé avec un cycle de lavage à froid. Laissez le préfiltre sécher à l'air libre, ne le mettez pas au sèche-linge. Réinstallez le filtre en le tirant vers le haut sur l'appareil.

ENLÈVEMENT ET REMPLACEMENT DU FILTRE

1. Arrêtez l'appareil et débranchez-le.
2. Retirez le panneau inférieur en appuyant sur les deux coins et en tirant vers le haut.
3. Remplacez par un nouveau filtre en le poussant complètement dans l'appareil.
4. Retournez le panneau inférieur et assurez-vous que les trois coins sont bien verrouillés lorsque vous entendez le clic.



IMPORTANT : Assurez-vous que le filtre est installé et que le panneau inférieur est correctement fermé, sinon l'appareil ne fonctionnera pas.

RÉINITIALISEZ LE VOYANT DU FILTRE en maintenant appuyé le bouton de Marche/Arrêt pendant 3 secondes.

NETTOYAGE ET ENTRETIEN DE LA COMBINAISON DE FILTRES

Faites l'entretien du filtre en le vérifiant fréquemment.

Selon les conditions de la qualité de l'air, vous pourriez devoir le remplacer plus fréquemment.

Aspirez la couche du filtre à charbons si requis pour enlever les débris lâches et la poussière, et pour aider à prolonger la durée de vie de votre filtre.

Pour vérifier le statut du filtre, enlevez la couche de carbone pour monter le filtre plissé.

Si le filtre n'est plus blanc et qu'il est couvert d'une poussière grise et d'une saleté, il doit être remplacé.

IMPORTANT : ne lavez PAS et ne réutilisez PAS la combinaison de filtres.

IMPORTANT : N'utilisez que des pièces AUTHENTIQUES de rechange de Guardian Technologies.

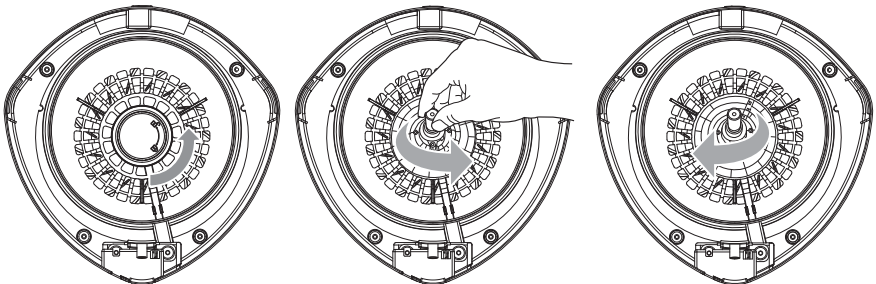
INSTALLATION ET ENLÈVEMENT DE L'AMPOULE UV-C

Le voyant UVC commencera à clignoter en continu lorsqu'il sera temps de remplacer l'ampoule UV-C. Remplacez l'ampoule en suivant les instructions puis appuyez sur le bouton UV-C pendant 3 secondes pour réinitialiser la lampe UV-C.

REMPACEMENT DE L'AMPOULE UV-C

1. L'ampoule UV-C est située dans un compartiment au centre du purificateur. Pour y accéder, suivez d'abord les instructions pour retirer le filtre.
2. Après avoir retiré le filtre, maintenez l'appareil en place d'une main. Trouvez le couvercle de l'ampoule et tournez-le dans le sens inverse des aiguilles d'une montre (gauche) pour le retirer.
3. Maintenez l'appareil en place d'une main. Tournez l'ampoule dans le sens antihoraire (gauche) pour la desserrer de la douille.
4. Vissez la nouvelle ampoule dans le sens horaire. Essuyez les empreintes avec un chiffon sec.
5. Réassemblez en inversant les étapes 1 à 2. Rallumez l'appareil et maintenez le bouton de contrôle UV-C enfoncé pendant 3 secondes pour réinitialiser le voyant UV-C.

IMPORTANT : L'ampoule UV-C doit être remplacée tous les 10 mois, selon l'usage.



NETTOYAGE ET ENTRETIEN

- Débranchez toujours l'appareil avant de le nettoyer.
- N'immerger jamais l'appareil dans l'eau ou dans un autre liquide.
- N'utilisez jamais d'agents agressifs ou inflammables comme de l'eau de Javel ou de l'alcool pour nettoyer une quelconque partie de l'appareil.

BOÎTIER DE L'APPAREIL

Nettoyez régulièrement l'intérieur et l'extérieur du boîtier de l'appareil pour y éviter l'accumulation de poussière.

1. Essuyez la poussière du boîtier de l'appareil en utilisant un chiffon doux.
2. Nettoyez l'entrée et la sortie d'air en utilisant un chiffon sec et doux.

GRILLE DE PRÉFILTRE

Le préfiltre est conçu pour collecter les grosses particules de poussière et de débris; il doit être nettoyé chaque mois ou plus fréquemment selon l'usage de l'appareil. Enlevez-le et nettoyez-le régulièrement avec la brosse fournie en accessoire ou votre aspirateur. Cela enlèvera les peluches et la saleté et aidera à prolonger la durée de vie du filtre (reportez-vous à Remplacement du filtre pour localiser et enlever le filtre). Des préfiltres de remplacement sont disponibles en visitant notre site Web à www.guardiantechnologies.com

Remarque: N'enfoncez PAS d'objets, ni vos doigts, à l'intérieur de l'appareil.

Avertissement: N'utilisez PAS d'essence, de benzine, de diluant ou de nettoyeurs puissants (entre autres) pour nettoyer la surface intérieure ou l'extérieur de l'appareil, car cela risque de l'endommager. N'utilisez JAMAIS d'alcool ni d'autres dissolvants.

GUIDE DE DÉPANNAGE

PROBLÈME	SOLUTION
L'appareil s'arrête intempestivement ou ne fonctionne pas.	Vérifiez si l'appareil est en mode automatique. Si l'appareil fonctionne silencieusement allumé Basse vitesse, il peut être en mode automatique en raison de la bonne qualité de l'air. Appuyez sur le bouton d'alimentation pour augmenter les vitesses. Vérifiez que l'appareil est branché à une prise de courant fonctionnelle. Vérifiez si le couvercle inférieur est installé correctement. Débranchez et rebranchez l'appareil dans la prise de courant. Appelez le service à la clientèle.
L'air ne circule pas à partir de l'appareil.	Débranchez l'appareil. Vérifiez le filtre. Nettoyez ou remplacez le filtre si nécessaire.
Odeurs non éliminées.	Assurez-vous que le filtre est propre. Remplacez si nécessaire.
L'air sortant de l'appareil a une odeur.	Vérifiez l'état du filtre pour voir s'il est très sale. Remplacez si nécessaire.
Augmentation du niveau de bruit.	Assurez-vous que le filtre est propre. Remplacez si nécessaire.
L'indicateur de réinitialisation du filtre clignote.	Remplacez filtre et réinitialisez le voyant.
L'indicateur de réinitialisation UV-C clignote.	Remplacez l'ampoule et réinitialisez le voyant.
L'état de la qualité de l'air reste médiocre.	Vérifiez l'état du filtre pour voir s'il est très sale. Remplacez si nécessaire. Augmentez la vitesse du ventilateur pour faire circuler l'air. À l'aide d'air comprimé, soufflez sur le capteur du moniteur de la qualité de l'air.

GARANTIE LIMITÉE

Ce que couvre cette garantie :

Ce produit est garanti contre les défauts de matériaux et/ou de fabrication.

Durée de la garantie :

Cette garantie ne s'applique qu'à l'acheteur initial du produit et dure trois ans à compter de la date d'achat initial ou jusqu'à ce que l'acheteur initial du produit vende ou transfère le produit, selon la première éventualité.

Actions de Guardian Technologies :

Pendant la période de garantie, Guardian Technologies réparera ou remplacera, à sa seule discrétion, toute(s) pièce(s) défectueuse(s), ou remplacera ou réparera le produit en entier par un modèle identique ou comparable. Pour toutes les réclamations au titre de la garantie, le produit peut devoir être retourné à Guardian Technologies, aux frais du client, avec une preuve d'achat suffisante pour justifier la couverture de la garantie. Communiquez avec le service à la clientèle de Guardian Technologies pour obtenir une Autorisation de retour (AR).

Veillez ne pas retourner les produits sans AR, sinon la réclamation au titre de la garantie ne sera pas traitée.

Non couvert par la garantie :

Cette garantie ne s'applique pas si le produit a été endommagé ou s'il est défectueux à la suite d'un accident, d'une mauvaise manipulation ou d'un mauvais fonctionnement, d'un dommage en cours de transport, d'un usage abusif, d'une mauvaise utilisation, d'une altération, ou de réparations non autorisées effectuées ou tentées.

Guardian Technologies ne peut être tenue responsable (i) de dommages accessoires ou indirects découlant de quelque cause que ce soit, ou (ii) du remplacement ou de la réparation de fusibles, de disjoncteurs ou de prises de courant. Nonobstant toute disposition contraire, la responsabilité de Guardian Technologies ne peut en aucun cas dépasser le prix d'achat du produit et cette responsabilité prendra fin à l'expiration de la période de garantie. Certains États et provinces ne permettent pas de limiter les garanties implicites ou l'exclusion ou la limitation de dommages accessoires ou indirects; il se peut donc que ces exclusions ou limitations ne s'appliquent pas à vous. Vous pourriez également bénéficier d'autres droits selon votre État ou province de résidence.

SERVICE CLIENT

Messagerie électronique: support-GT@lasko.com Site internet: www.lasko.com

Notre équipe du service client est disponible pour vous aider avec vos questions sur le service produit et les pièces de rechange. Discutez avec nous au www.lasko.com du lundi au vendredi de 8 h à 21 h HNE (valable aux États-Unis et au Canada uniquement).

Veillez avoir votre numéro de modèle à portée de main (situé sur le dessous/l'arrière de votre produit).

Service à la clientèle, 26251 Bluestone Blvd. Euclid, OH 44132.

Veillez ne pas envoyer le produit à cet endroit.

guardian
TECHNOLOGIES™

Guardian Technologies LLC
26251 Bluestone Blvd. • Euclid, OH 44132
1.866.603.5900 • www.guardiantechnologies.com

©2016 Guardian Technologies LLC

guardian
TECHNOLOGIES™

USER MANUAL

airsafe+™

EDICIÓN PLATINO

Purificador de aire inteligente con HEPA y UV-C

Modelo n.º AC3050



¿Tiene alguna pregunta? ¡Comuníquese con nosotros!

1.866.603.5900 • guardiantechnologies.com



¿Necesita filtros nuevos?
Escanee el código QR
para comprar.
Use solamente las piezas de
repuesto Guardian
Technologies GENUINAS.

Garantía limitada por 3 años

Fecha de compra

Mes _____ Año _____

(Conserve el recibo)

REV1024

LEA Y GUARDE ESTAS INSTRUCCIONES ADVERTENCIAS

El no cumplirlas advertencias que se enumeran a continuación puede provocar un choque eléctrico o lesiones severas.



Debe usarse este producto sólo de acuerdo a las especificaciones descritas en este manual. Usarlo de una manera diferente a lo indicado puede ocasionar lesiones severas.

Al usar un electrodoméstico, debe seguir siempre ciertas precauciones básicas para disminuir el riesgo de incendio, choque eléctrico y lesiones personales, las cuales incluyen todo lo siguiente:

- Antes de usar el electrodoméstico, lea todas las instrucciones.
- **IMPORTANTE** - Como una característica adicional, esta luminara portátil tiene una clavija polarizada (una hoja es más ancha que la otra) con el fin de reducir el riesgo de choque eléctrico. Esta clavija encajará en un tomacorriente polarizado de una manera solamente. Si la clavija no encaja bien en el tomacorriente, invierta la clavija. Si aún así no encaja, póngase en contacto con un electricista calificados. Nunca use una extensión eléctrica a menos que la clavija pueda insertarse por completo. No modifique la clavija.
- Para evitar un incendio o choque eléctrico, conecte directamente el aparato a un tomacorriente de 120 V de corriente CA.
- **ADVERTENCIA:** Para disminuir el riesgo de incendio o choque eléctrico, no usar un cable de extensión.
- Este aparato no está diseñado para que lo usen niños o personas con capacidades físicas, sensoriales o mentales reducidas, o con falta de experiencia y conocimiento, a menos que estén bajo supervisión o que una persona responsable de su seguridad les haya instruido sobre el uso del aparato. Es necesario supervisar a los niños para asegurarse de que NO jueguen con el dispositivo.
- Si el CABLE DE ALIMENTACIÓN está dañado, lo debe reemplazar el fabricante, el agente de servicio o personas con calificaciones similares para evitar que se produzca un daño.
- Use este aparato únicamente para el uso doméstico previsto, como se describe en este manual. Cualquier otro tipo de uso no recomendado por el fabricante podría provocar un incendio, choque eléctrico o lesiones personales.
- Mantenga el cordón eléctrico alejado de las áreas de gran tránsito peatonal. Para evitar el riesgo de incendio, NUNCA ponga el cordón eléctrico debajo de las alfombras, ni cerca de rejillas de calefacción, radiadores, estufas ni calentadores.
- Para evitar los riesgos eléctricos, NO sumerja este aparato en agua o en otros líquidos. No use este aparato cerca del agua.
- Es necesario tener extrema precaución al utilizar cualquier aparato cerca de niños o personas discapacitadas, y siempre que el aparato se deje funcionando sin atención.
- Desconecte siempre el purificador de aire antes de moverlo, abrir la rejilla, cambiar los filtros, antes de limpiarlo o cuando no lo use. Asegúrese de desconectarlo tomándolo del enchufe, no del cordón eléctrico.
- NUNCA deje caer ni inserte un objeto en cualquier abertura.
- No pase el cordón eléctrico por debajo de la alfombra.
- No cubra el cordón eléctrico con tapetes, plásticos protectores para alfombrado o cubiertas similares.
- No pase el cordón eléctrico por debajo de los muebles o aparatos electrodomésticos. Mantenga el cordón eléctrico alejado de las áreas de gran tránsito peatonal y de los lugares en que pueda provocar tropezones.
- NO utilice ningún aparato cuyo cordón eléctrico o clavija estén dañados, si el motor del ventilador no gira, si el aparato no funciona correctamente o si se ha caído o dañado de alguna forma. Si necesita ayuda, llame al departamento de servicio al cliente al 1.866.603.5900.
- Use este aparato únicamente para el uso doméstico previsto, como se describe en este manual. Cualquier otro tipo de uso no recomendado por el fabricante podría provocar un incendio, choque eléctrico o lesiones personales.
- No se debe utilizar en exteriores.
- NUNCA bloquee las aberturas para el aire, las rejillas/salidas del aparato, ni coloque el producto sobre una superficie suave, como una cama o sofá, ya que esto podría provocar que el aparato se vuelque, se bloquee la abertura de entrada o la salida del aire.
- No intente reparar o ajustar un funcionamiento eléctrico o mecánico incorrecto de esta unidad. El hacerlo anulará la garantía. El interior del aparato no contiene piezas que requieren mantenimiento. Todas las labores de servicio y mantenimiento deben ser realizadas sólo por personal calificado.

- NUNCA bloquee las aberturas para el aire, las rejillas/salidas del aparato, ni coloque el producto sobre una superficie suave, como una cama o sofá, ya que esto podría provocar que el aparato se vuelque, se bloquee la abertura de entrada o la salida del aire.
- No intente reparar o ajustar un funcionamiento eléctrico o mecánico incorrecto de esta unidad. El hacerlo anulará la garantía. El interior del aparato no contiene piezas que requieren mantenimiento. Todas las labores de servicio y mantenimiento deben ser realizadas sólo por personal calificado.
- NO coloque ningún objeto en la parte superior de la unidad.
- Los niños no pueden percatarse de los riesgos asociados con el uso de aparatos electrodomésticos. Por este motivo siempre debe vigilar a los niños cuando se encuentren cerca del purificador de aire. (una hoja es más ancha que la otra) con el fin de reducir el riesgo de choque eléctrico.
- **ADVERTENCIA:** Para disminuir el riesgo de incendio o choque eléctrico, no utilice este ventilador con ningún dispositivo de control de velocidad de estado sólido.
- **ADVERTENCIA:** Ver directamente la luz producida por la lámpara de este aparato podría ocasionar daños en la piel o en los ojos. Siempre desconecte la corriente antes de reemplazar o darle mantenimiento a la lámpara. Reemplace la lámpara con el modelo de lámpara No. LB1000, fabricado por Guardian Technologies.
- Desconecte siempre la unidad antes de limpiarla o darle mantenimiento.
- **PRECAUCIÓN:** NO utilice gasolina, benceno, solvente, limpiadores agresivos, etc. para limpiar el interior y el exterior de la unidad, ya que podrían dañar el aparato. NUNCA utilice alcohol ni otro tipo de solventes.
- **ADVERTENCIA:** Para reducir el riesgo de incendio, descarga eléctrica o lesiones a las personas. No utilice reemplazos piezas que no han sido recomendadas por el fabricante (p. ej. Piezas fabricadas en casa con una impresora 3D).

PRECAUCIÓN: ESTE EQUIPO DEBE INSPECCIONARSE, Y LAS CELDAS COLECTORAS DEBEN LIMPIARSE DE ACUERDO CON LAS INSTRUCCIONES DEL FABRICANTE DE MANERA REGULAR, PARA EVITAR LA ACUMULACIÓN EXCESIVA DE PARTÍCULAS DE POLVO QUE PUEDAN RESULTAR EN UNA DESCARGA DISRUPTIVA O EN UN RIESGO DE INCENDIO.

El valor límite de umbral (TWA) de ozono durante 8 horas de este producto es 0.001 ppmv cuando se prueba en una habitación de 30 m³. El producto cumple con la concentración máxima permisible de ozono, de 0.050 partes por millón por volumen (ppmv) en un periodo de 24 horas. Los Lineamientos de salud de Canadá de 2010 recomiendan que el límite máximo de exposición, basado en un tiempo promedio de 8 horas, es de 0.020 ppmv o menor, cuando se ha probado en una habitación confinada y controlada de aproximadamente 30 m³.

El uso de este dispositivo es un complemento y no un sustituto de la infección estándar prácticas de control; los usuarios deben continuar siguiendo todas las prácticas actuales de control de infecciones, incluyendo aquellas prácticas relacionadas con la limpieza y desinfección de superficies ambientales.



LA BOMBILLA CONTIENE MERCURIO



Manipule según las exigencias sobre derrames, eliminación y limpieza de lugares. En caso se rompa, siga el método de limpieza proporcionado por los siguientes contactos.

www.epa.gov/cficleanup 1-866-284-4010



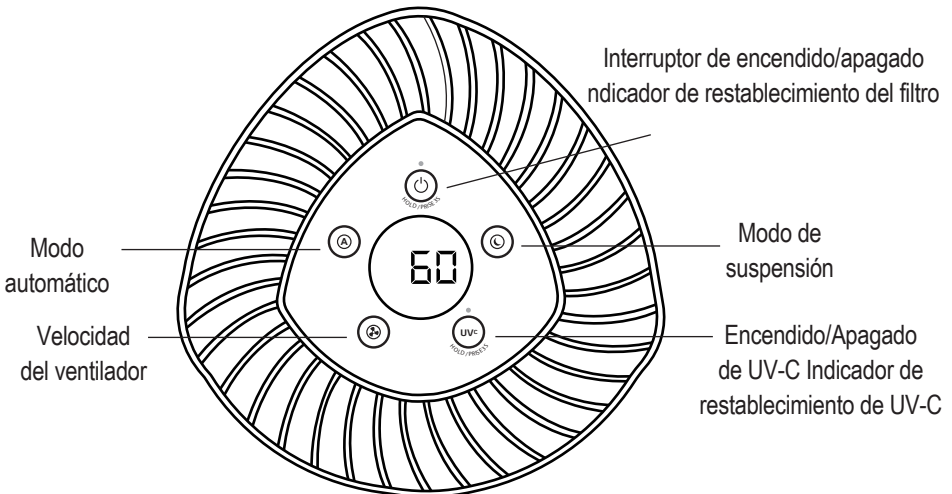
Este producto obtuvo la certificación ENERGY STAR mediante el cumplimiento de estrictas normas de ahorro de energía establecidas por la Agencia de Protección Ambiental (EPA, por su sigla en inglés) de los Estados Unidos. Los purificadores de aire para habitaciones han demostrado tener potencial para mejorar la calidad del aire y brindar beneficios para la salud. La EPA de los Estados Unidos no respalda las afirmaciones hechas por cualquier fabricante sobre la obtención de una calidad de aire en interiores más saludable debido al uso de un determinado producto. La eficiencia energética de este modelo con la certificación ENERGY STAR se mide con base en la proporción del promedio de emisión de aire puro (CADR, por su sigla en inglés) del modelo para el humo y la energía eléctrica que consume, o CADR/vatio.

ESPECIFICACIONES

Purificador de aire inteligente con HEPA y UV-C

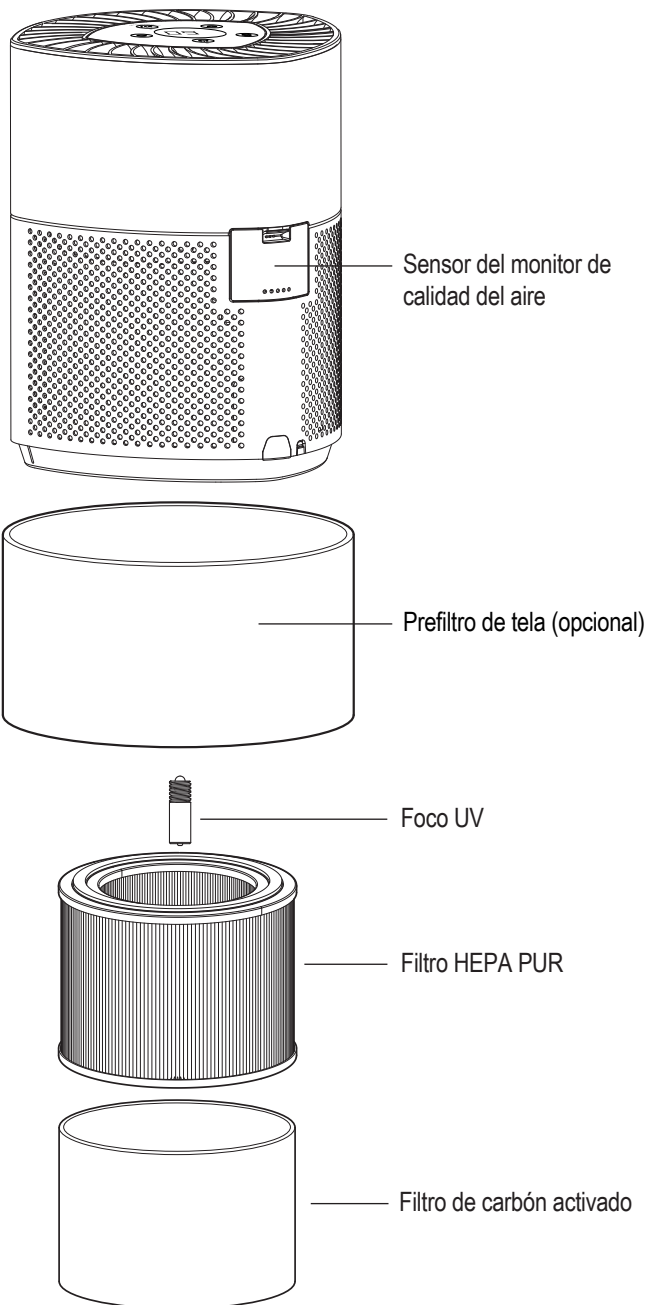


Panel de control

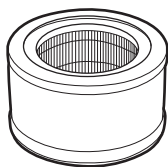


SISTEMA PARA LA LIMPIEZA DEL AIRE

Mejore la calidad del aire dentro de su hogar con su nuevo Purificador de Aire Germguardian. El filtro HEPA captura los alérgenos e incluye una capa de filtro de carbón para ayudar a reducir los olores del hogar. La luz UV-C ayuda a reducir los gérmenes que se encuentran en el aire.



PARTES DE REPUESTO



FILTRO: **V**

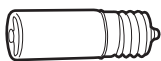
Modelo No.

FLT151

FLT151SM (Smoke)

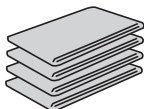
FLT151VO (VOC's / Toxins)

FLT151PT (Pet)



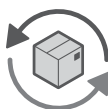
Foco de repuesto

Modelo No. LB1000



Paquete con 4
repuestos de carbón

Modelo No. FLT15CB4



Pruebe nuestro recordatorio de cambio de filtro y el programa de filtros de repuesto en línea.

AutoShip & Save

Filter Replacement Program™

www.guardiantechnologies.com



ESCANEAR CÓDIGO
QR COMPRAR
REEMPLAZO
PARTES

IMPORTANTE: Para mantener el desempeño del purificador de aire, utilice únicamente piezas de repuesto GENUINAS de Guardian Technologies. Para comprar, visite nuestro sitio web www.guardiantechnologies.com

INSTRUCCIONES DE FUNCIONAMIENTO

ANTES DE PONER EN FUNCIONAMIENTO EL PURIFICADOR DE AIRE

Elija una superficie firme, plana y nivelada para colocar el purificador de aire.

- Para que el flujo de aire sea adecuado, ubique el aparato al menos a una distancia de 30.5 cm (1 pie) de la pared o muebles.
- Verifique que ninguna de las rejillas esté bloqueada.

Conecte el cable eléctrico a una toma de corriente de 120 V de corriente CA.

1. Presione el interruptor para encender (ON) el purificador de aire. La unidad se iniciará en modo "AUTO" (Automático) y, en la pantalla, aparecerá la letra "A" por cinco segundos antes de mostrar el AQI.
Nota: Se prenderán las luces del panel de control correspondientes de acuerdo con las funciones seleccionadas.
Restablecimiento del filtro: la luz de restablecimiento del filtro, que se encuentra encima del interruptor, parpadeará cuando sea el momento de cambiar el filtro. Siga las instrucciones (página S8) para reemplazar el filtro y mantenga presionado el interruptor durante tres segundos para restablecer el indicador de la luz.
2. **Velocidades del ventilador (1-3):** presione el botón de velocidad del ventilador una vez para velocidad baja, dos veces para velocidad media y tres veces para velocidad alta. En la pantalla, se mostrará "1-3", según la configuración de velocidad, durante cinco segundos antes de mostrar el AQI.
3. **UV-C:** presione el botón UV-C para encender la luz UV-C. Vuelva a presionar el botón para apagar la luz UV-C. Restablecimiento de UV-C: el indicador de luz UV-C, que se encuentra encima del botón, parpadeará cuando sea el momento de cambiar la bombilla. Siga las instrucciones (página S8) para reemplazar la bombilla. Mantenga presionado el botón de UV-C durante tres segundos para restablecer el indicador de la luz.
4. **Modo suspendido:** presione el modo "Sleep" (Suspensión) para apagar la luz de la pantalla. En la pantalla, se mostrará "SLP" durante 10 segundos; luego, todas las luces del panel de control y la pantalla AQI se apagarán. El purificador de aire funcionará a la velocidad más baja del ventilador.
5. **Modo automático:** presione el botón Modo Auto y, en la pantalla, se mostrará la letra "A". Cuando esté en el modo automático, la velocidad del ventilador cambiará según el nivel de la calidad del aire de la habitación. Consulte la sección AQM (página S7).

¿Qué es el modo automático?

Cuando esté en el modo automático, la velocidad del ventilador cambiará según el nivel de la calidad del aire de la habitación. Si el monitor de la calidad de aire (MCA) detecta niveles de partículas más altos, el purificador de aire activará una velocidad de ventilador más alta. Una vez que la calidad del aire haya mejorado, disminuirá la velocidad. Puede dejar el purificador de aire en modo automático las 24 horas del día, los 7 días de la semana para obtener mejores resultados. Para salir del modo automático, presione el botón de encendido nuevamente para recorrer los niveles de velocidad restantes.

¿Qué es el modo de suspensión?

En el modo de suspensión, el purificador de aire funcionará a Speed One sin luces mientras filtra el aire. Para salir del modo de suspensión, vuelva a pulsar el botón de encendido y la unidad se apagará.

MONITOR DE LA CALIDAD DEL AIRE

El monitor de la calidad del aire detecta la cantidad de partículas (PM 2.5) en el aire. La luz alrededor de la unidad cambiará de color, para indicar el nivel de la calidad del aire en la habitación. Vea los valores y los rangos de estado en la siguiente tabla. También se indican los valores de color mostrados en el MCA, y se seleccionará el modo "AUTO" (automático) de la velocidad del ventilador según la cantidad de partículas que se detecte.

Color de la luz	Valor de partículas (rango)	Estado de la calidad del aire	Ventilador a velocidad Automática
Verde	0-100	Excelente	1-2
Amarillo	101-200	Medio	2-3
Rojo	201-500	Pobre	3

REEMPLAZO DEL FILTRO

CUÁNDO REEMPLAZAR EL FILTRO

Dependiendo del uso del aparato y de las condiciones ambientales, el filtro puede durar 6 meses aproximadamente. Los pliegues interiores del filtro cambiarán de blanco a color gris cuando esté sucio y haga falta reemplazarlo. Dependiendo del uso y las condiciones ambientales, el filtro durará aproximadamente 6 meses. La luz indicadora de reemplazo del filtro en el panel de control parpadeará cuando sea el momento de reemplazar el filtro. El filtro también cambiará de blanco a gris cuando esté sucio y necesite ser reemplazado. Reemplace el filtro de acuerdo con las instrucciones, luego mantenga presionado el botón de encendido durante 3 segundos para restablecer la luz.

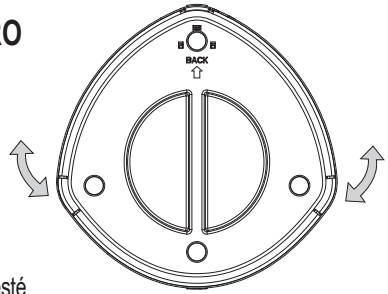
IMPORTANTE: NO lave y reutilice el filtro. Para comprar un filtro de repuesto, comuníquese con el departamento de servicio al cliente o visite nuestro sitio web www.guardiantechnologies.com.

PREFILTRO DE TELA

Este purificador de aire viene con un prefiltro de tela instalado en la unidad. Si prefiere quitar este filtro, la unidad funcionará con normalidad. Simplemente, tire del filtro hacia abajo para retirarlo de la unidad. El prefiltro se puede lavar a máquina, en un ciclo de lavado en frío. Deje que el prefiltro se seque al aire, no lo coloque en la secadora. Vuelva a colocar el filtro tirando hacia arriba sobre la unidad.

CÓMO RETIRAR Y REEMPLAZAR EL FILTRO

1. Apague y desenchufe la unidad.
2. Retire el panel inferior presionando las dos esquinas y tirando hacia arriba.
3. Reemplácelo con un filtro nuevo, empujándolo completamente dentro de la unidad.
4. Vuelva a colocar el panel inferior y asegúrese de que las tres esquinas estén firmes en su lugar al escuchar que hagan clic. **IMPORTANTE:** Asegúrese de que el filtro esté instalado y de que el panel inferior esté bien cerrado, de lo contrario, la unidad no funcionará.



REINICIE LA LUZ DEL FILTRO manteniendo presionado el botón de encendido durante 3 segundos.

NETTOYAGE ET ENTRETIEN DE LA COMBINAISON DE FILTRES

Mantenga el filtro revisándolo frecuentemente. Según las condiciones de la calidad del aire, podría necesitar reemplazarlo más frecuentemente. aspire la capa del filtro de carbón tan seguido como sea necesario para retirar los escombros sueltos y el polvo, y para ayudar a prolongar la vida de su filtro. Para revisar el estado del filtro, retire la capa de carbón para exponer el filtro plisado. Si el filtro ya no es de color blanco y está cubierto con polvo gris o suciedad, debe reemplazarlo.

IMPORTANTE: ne lavez PAS et ne réutilisez PAS la combinaison de filtres.

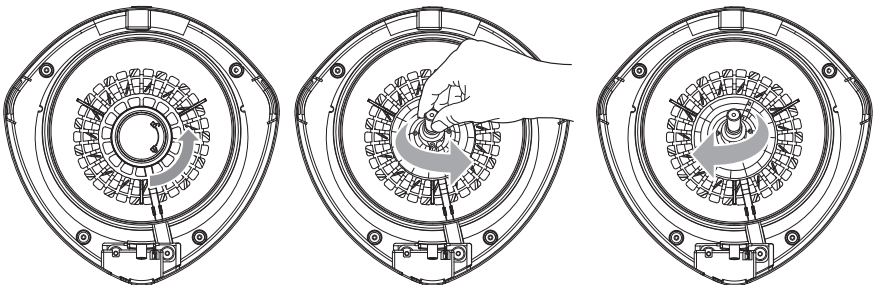
IMPORTANTE: Utilisez uniquement des pièces de rechange GENUINAS de Guardian Technologies.

INSTALACIÓN Y EXTRACCIÓN DEL FOCO UV-C

La luz UV-C comenzará a parpadear continuamente cuando sea momento de reemplazar el foco UV-C. Reemplace el foco según las instrucciones y, a continuación, presione y sostenga el botón de control de la luz UV-C durante 3 segundos para restablecer la luz UV-C.

CAMBIO DEL FOCO UV-C

1. El foco UV-C está ubicado en un compartimiento al centro del purificador. Para acceder a él, primero siga las instrucciones para quitar el filtro.
 2. Una vez retirado el filtro, sostenga la unidad en su sitio con una mano. Ubique la tapa del foco y gírela en sentido contrario a las agujas del reloj (a la izquierda) para quitarla.
 3. Sostenga la unidad en su sitio con una mano. Gire el foco en sentido contrario a las agujas del reloj (a la izquierda) para sacarlo del receptáculo.
 4. Tome el foco nuevo y colóquelo en la unidad haciéndolo girar en sentido de las agujas del reloj. Limpie las huellas dactilares con un paño seco.
 5. Vuelva a ensamblar invirtiendo el orden de los pasos 1 y 2. Vuelva a encender la unidad y mantenga presionado el botón de control UV-C durante 3 segundos para restablecer la luz indicadora de UV-C.
- IMPORTANTE:** El foco UV-C se debe reemplazar cada 10 meses, dependiendo del uso.



LIMPIEZA Y MANTENIMIENTO

- Siempre desenchufe la unidad antes de limpiarla.
- Nunca sumerja la unidad en agua o en otro líquido.
- Nunca use agentes limpiadores agresivos o inflamables como lejía o alcohol para limpiar ninguna parte de la unidad.

CUERPO DE LA UNIDAD

Limpie regularmente el interior y el exterior del cuerpo para evitar que se acumule polvo en el interior y en el exterior.

1. Para limpiar el polvo pase un paño suave y seco por el cuerpo de la unidad.
2. Limpie la entrada y la salida de aire con un paño suave y seco.

PANTALLA DE PREFILTRO

El prefiltro fue diseñado para capturar las partículas grandes de polvo y residuos. Se debe limpiar en forma mensual o con más frecuencia según el uso. Retire y limpie regularmente con el cepillo de la aspiradora. Esto quitará las pelusas y el polvo y ayudará a mantener la vida útil del filtro (consulte la sección de reemplazo del filtro para ubicar y retirar el filtro). Los prefiltros de repuesto están disponibles visitando nuestro sitio web en www.guardiantechnologies.com.

NOTA: NO introduzca ningún objeto extraño ni sus dedos de la unidad. PRECAUCION: NO utilice gasolina, bencina, solvente, limpiadores agresivos, etc. para limpiar el interior y el exterior de la unidad, ya que podrían dañar el aparato. NUNCA utilice alcohol ni otro tipo de solventes.

GUÍA DE SOLUCIÓN DE PROBLEMAS

PROBLEMA	SOLUCIÓN
La unidad se apaga inesperadamente o no funciona.	Compruebe si la unidad está en modo automático. Si la unidad está funcionando silenciosamente baja velocidad, puede estar en modo automático debido a la buena calidad del aire. Presione el botón de encendido para aumentar las velocidades. Verifique que la unidad esté conectada en un tomacorriente que funcione perfectamente. Verifique si la cubierta inferior está instalada correctamente. Desconéctelo y vuélvalo a conectar a la salida. Llame al departamento de servicio al cliente.
La unidad no hace circular aire.	Desconecte la unidad. Verifique el filtro. Limpie o reemplace el filtro si es necesario.
Los olores no se eliminan.	Cerciórese que el filtro esté limpio. Reemplácelo si fuera necesario.
El aire de salida tiene un olor.	Verifique si el filtro está muy sucio. Reemplácelo si fuera necesario.
Incremento del nivel de ruido.	Cerciórese que el filtro esté limpio. Reemplácelo si fuera necesario.
El indicador de restablecimiento del filtro parpadea.	Reemplace el foco y restablezca el sistema.
El indicador de reinicio UV-C parpadea.	Reemplace el foco y restablezca el sistema.
El estado de la calidad del aire sigue siendo malo.	Verifique si el filtro está muy sucio. Reemplácelo si fuera necesario. Aumente la velocidad del ventilador para circular el aire. Sople el sensor del monitor de calidad del aire con aire comprimido.

GARANTIE LIMITÉE

Qué cubre esta garantía:

Este producto cuenta con garantía contra defectos en mano de obra y/o materiales.

Cuánto dura esta garantía:

Esta garantía se extiende solo al comprador original del producto y dura tres años a partir de la fecha de compra original o hasta que el comprador original del producto lo venda o transfiera, lo que ocurra primero.

Qué hará Guardian Technologies:

Durante el período de vigencia de la garantía, Guardian Technologies, a su entera discreción, reparará o reemplazará cualquier pieza o piezas que estén defectuosas, o reparará o reemplazará todo el producto con el mismo modelo o uno similar. Para todas las reclamaciones de garantía, es posible que se solicite la devolución del producto a Guardian Technologies, con gastos a cargo del cliente, con una prueba de compra fehaciente para demostrar la cobertura de la garantía. Comuníquese con el departamento de atención al cliente de Guardian Technologies para obtener una autorización de devolución (RA, por su sigla en inglés).

No devuelva productos sin una RA; de lo contrario la reclamación de garantía no se procesará.

Qué no cubre esta garantía:

Esta garantía no se aplica si el producto fue dañado o tuvo una falla debido a un accidente, manipulación u operación inadecuadas, en caso de daños durante el envío, abuso, mal uso, alteración, etc. o reparaciones no autorizadas realizadas o intentadas.

Guardian Technologies no será responsable por (i) daños incidentales o remotos de cualquier causa, o (ii) reemplazo o reparación de cualquier fusible de la carcasa, interruptores o receptáculos. Sin perjuicio de cualquier disposición en contrario, en ningún caso la responsabilidad de Guardian Technologies excederá el precio de compra del producto, y dicha responsabilidad cesará cuando finalice el período de vigencia de la garantía. En algunos estados y provincias no se permiten limitaciones a la garantía implícita o la exclusión o limitación de daños incidentales o remotos, por lo que estas exclusiones o limitaciones pueden no aplicarse a su caso. También puede tener otros derechos según el estado o la provincia en la que tenga residencia.

SERVICIO AL CLIENTE

Correo electrónico: support-GT@lasko.com Sitio web: www.lasko.com

Nuestro equipo de servicio al cliente está disponible para ayudarlo con preguntas sobre productos, servicio y piezas de repuesto. Chatea con nosotros en www.lasko.com de lunes a viernes de 8 a.m. a 9 p.m. EST (válido solo en EE. UU. y Canadá).

Tenga a mano su número de modelo (ubicado en la parte inferior/trasera de su producto).

Departamento de Atención al Cliente, 26251 Bluestone Blvd. Euclid, OH 44132.

Por favor, no envíe el producto a esta ubicación.

guardian
TECHNOLOGIES™

Guardian Technologies LLC

26251 Bluestone Blvd. • Euclid, OH 44132
1.866.603.5900 • www.guardiantechnologies.com

©2016 Guardian Technologies LLC

NOTES / NOTES / NOTAS

guardian
TECHNOLOGIES™

Guardian Technologies LLC

26251 Bluestone Blvd. • Euclid, OH 44132
1.866.603.5900 • www.guardiantechnologies.com

©2016 Guardian Technologies LLC