

OutSmart™ Outlet Shield

HS275 User Guide

Thank you for purchasing this OutSmart Outlet Shield. We're proud to be your choice for safeguarding your child's environment.

⚠️ WARNING: RISK OF FIRE OR ELECTRIC SHOCK. If the closure falls out of or fits loosely in the receptacle, the receptacle contacts may be worn or broken. To reduce the risk of fire or injury caused by overheating, arcing or exposure of live plug blades, do not use the receptacle further until it has been examined by a licensed electrician to determine whether the outlet needs to be replaced.

⚠️ WARNING: RISK OF ELECTRIC SHOCK. This device is intended to make it more difficult for children to gain access to energized outlets. Like any other child-deterrent product, this device is not a substitute for adult supervision. An unsupervised child may be able to defeat this product. As with all electrical products, precautions should be observed during handling and use to prevent electric shock. Discourage children from playing with electrical equipment. **ADULT INSTALLATION REQUIRED.**

CAUTION: This product is only a deterrent. It is not a substitute for proper adult supervision. **DO NOT** use this product if damaged or broken. These products are not toys. **DO NOT** allow children to play with them. **FOR INDOOR HOME USE ONLY.**

Important Safety Information

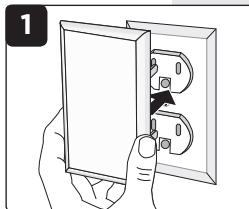
Your child will eventually be able to defeat this product. Discontinue use when your child becomes old enough to defeat it. Check for security after installation. To keep this product effective for as long as possible, avoid letting children see how you operate child safety devices. Watching you disengage a lock, latch or cover could enable them to learn sooner how to defeat it. For best performance, ensure that your wall outlet and face plate are installed correctly and are flush with each other.

BEFORE YOU BEGIN

- Read all instructions before installing.
- Keep these instructions for future use.
- Remove all contents from packaging and discard box.
- Do not return this product to the place of purchase. If any parts are missing, email consumer@djgusa.com, call Consumer Relations at (800) 544-1108, or fax at (800) 207-8182. You can also visit our website at www.safety1st.com. Have the model number ready (HS275) and date code (manufacture date) located on back of product.

To Install

- 1 Insert outlet shield into unused sockets (Figure 1). Ensure shield fits firmly in place so that it is flush with the wall.

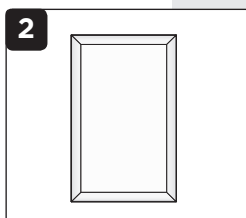


To Paint

NOTE: The surface of the OutSmart Outlet Shield is paintable so that it blends with the wall color.

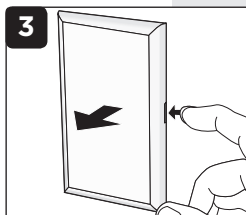
CAUTION: DO NOT paint the shield with metallic paint.

- 2 Remove the Outlet Shield from sockets to paint. Paint only the front surface of the shield (Figure 2). Allow paint to dry for 48 hours. Install for a seamless look.



To Remove

- 3 To remove, simply insert finger nail into the side slot to loosen from wall and pull out.



To Clean

Remove from outlet, wipe clean and keep dry.

Traba deslizable OutSmart™

HS275 Guía del Usuario

Gracias por comprar este protector de toma de corriente OutSmart. Es un orgullo estar dentro de su elección para proteger el entorno de su hijo.

⚠️ AVISO: RIESGO DE INCENDIO O DESCARGA ELÉCTRICA. Si la tapa se cayera o quedara suelta, existe la posibilidad de que los contactos del receptáculo se dañen o se rompan. Para reducir el riesgo de incendio o lesiones a causa de recalentamiento, chispazos o exposición a los machos del enchufe, no siga utilizando el receptáculo hasta no sea controlado por un electricista calificado que determine si es necesario sustituir la toma de corriente.

⚠️ AVISO: RIESGO DE DESCARGA ELÉCTRICA. Este dispositivo tiene el fin de dificultar que los niños entren en contacto con las tomas de corriente. Como cualquier otro producto para la seguridad de los niños, este dispositivo no sustituye la supervisión por parte de un adulto. Un niño sin supervisión puede ser capaz de inutilizar la protección que ofrece este producto. Al igual que con cualquier otro artefacto eléctrico, se deben tomar las precauciones necesarias durante su manipulación para evitar descargas eléctricas. Evite que los niños jueguen con dispositivos eléctricos. **REQUIERE INSTALACIÓN POR PARTE DE UN ADULTO.**

PRECAUCIÓN: Este producto solo funciona como dispositivo de seguridad. No sustituye la supervisión por parte de un adulto. **NO** use este producto si se encuentra roto o dañado. Estos productos no son juguetes. **NO** permita que los niños jueguen con ellos. **PARA USO DOMÉSTICO ÚNICAMENTE EN INTERIORES.**

Información de seguridad importante

Un niño sin supervisión puede ser capaz de inutilizar la protección que ofrece este producto. Deje de usarlo cuando su hijo alcance cierta edad que le permita inutilizar la protección que brinda. Verifique la seguridad después de la instalación. Para que este producto funcione efectivamente durante más tiempo, evite que los niños vean como se opera. Si los niños ven cómo usted libera una traba, un pestillo o una cubierta, podrían aprender más rápido la manera de inutilizar cualquier tipo de dispositivo de seguridad. Para un mejor funcionamiento, asegúrese de que la toma de corriente y niveladas una con la otra.

ANTES DE COMENZAR

- Lea todas las instrucciones antes de instalar.
- Guarde estas instrucciones para su uso futuro.
- Retire todo el contenido del embalaje y deseche la caja.
- No devuelva este producto al lugar donde lo compró. Si falta alguna pieza, envíe un correo electrónico a consumer@djgusa.com, llame al Departamento de Relaciones con el Consumidor al (800) 544-1108, o envíe un fax al (800) 207-8182. También puede visitar nuestro sitio web en www.safety1st.com. Tenga a mano el número de modelo (HS275) y el código de fecha (fecha de fabricación), que se encuentran indicados en el parte posterior del producto.

Para instalar

- 1 Coloque el protector de toma de corriente en los enchufes in uso (Figura 1). Asegúrese de que el protector se encaje bien en el lugar para que quede nivelado con la pared.

Para pintar

NOTA: La superficie del protector de toma de corriente OutSmart puede pintarse para así combinarse con el color de la pared

PRECAUCIÓN: NO utilice pintura metálica en el protector de toma de corriente.

- 2 Quite el protector de toma corriente de los enchufes para pintarlo. Pinte la superficie delantera únicamente (Figura 2). Deje que la pintura se seque durante 48 horas. Instale para lograr un aspecto homogéneo.

Para quitar

- 3 Para quitar, simplemente coloque una uña en la ranura lateral para aflojarlo de la pared y tire hacia afuera.

Para limpiar

Quite de la toma de corriente, limpie y mantenga seco.