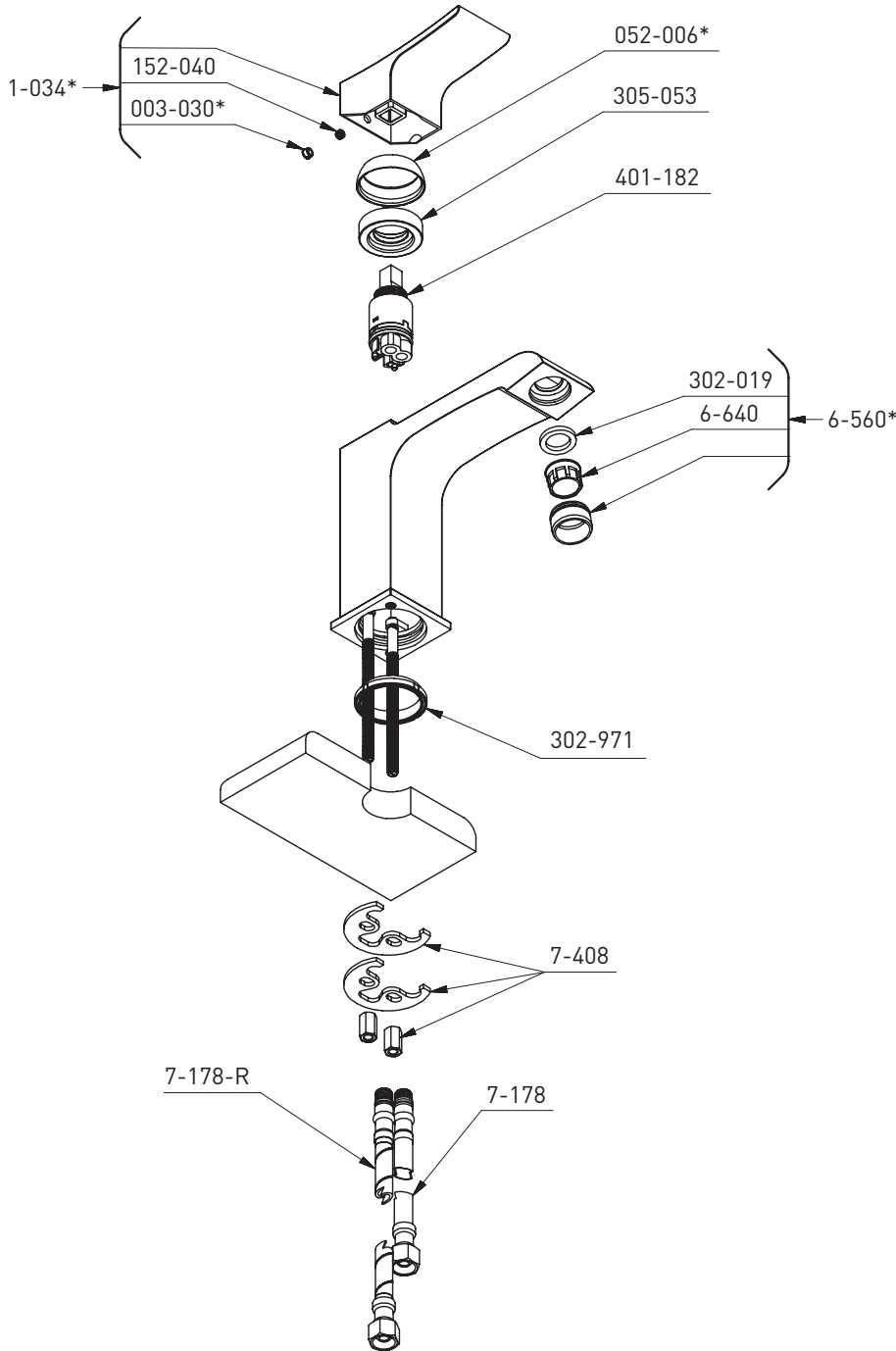


ORDER BY PART NUMBER

## ILLUSTRATED PARTS

### ZENDO ZS01/ZS00

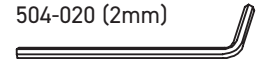
Single hole lavatory faucet



\*Finish Determined by Suffix

Finish	Description
C	Chrome
BN	Brushed Nickel
PN	Polished Nickel
BK	Black

TOOL:  
504-020 (2mm)



For the drawing of ZS01 push drain, see the drawing of DB150.

For warranty or additional information, contact:

U.S.A.  
houseofrohl.ca/support  
1-800-777-9762

QUEBEC / MARITIMES / WESTERN CANADA  
houseofrohl.ca/support  
1-866-473-8442

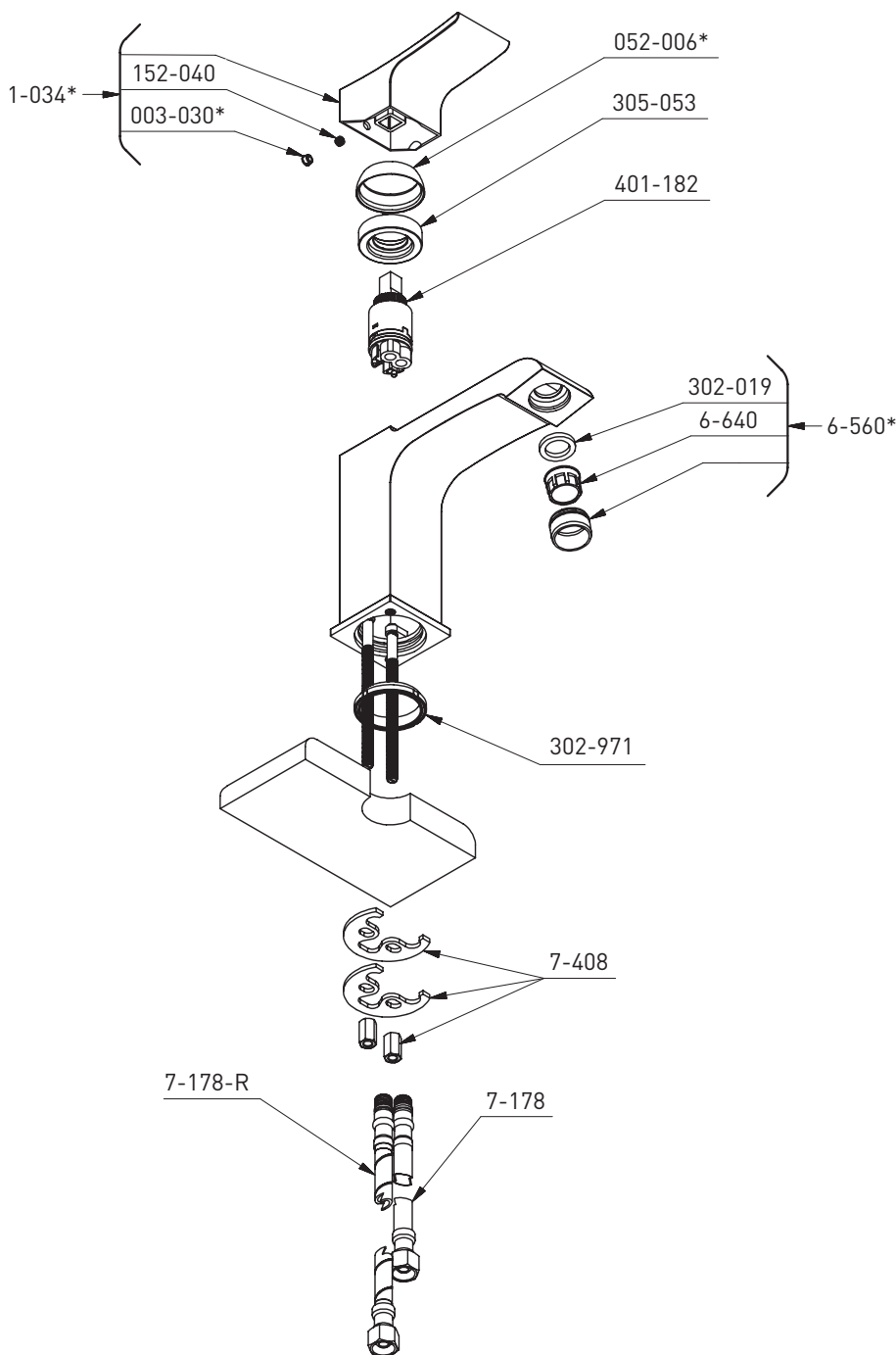
ONTARIO  
houseofrohl.ca/support  
1-800-287-5354

VEUILLEZ EFFECTUER VOTRE COMMANDE  
PAR NO DE RÉFÉRENCE

## ILLUSTRATIONS DES PIÈCES

### ZENDO ZS01/ZS00

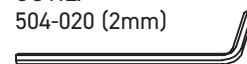
Robinet de lavabo monotrou



\*Finition déterminée par le Suffixe

Finition	Description
C	Chrome
BN	Nickel Brossé
PN	Nickel poli
BK	Noir

OUTIL:  
504-020 (2mm)



Pour le dessin du drain à pression du ZS01 voir le dessin du DB150.

Pour la garantie ou des informations supplémentaires, contactez:

U.S.A.  
houseofrohl.ca/support  
1-800-777-9762

QUÉBEC / MARITIMES / OUEST CANADIEN  
houseofrohl.ca/support  
1-866-473-8442

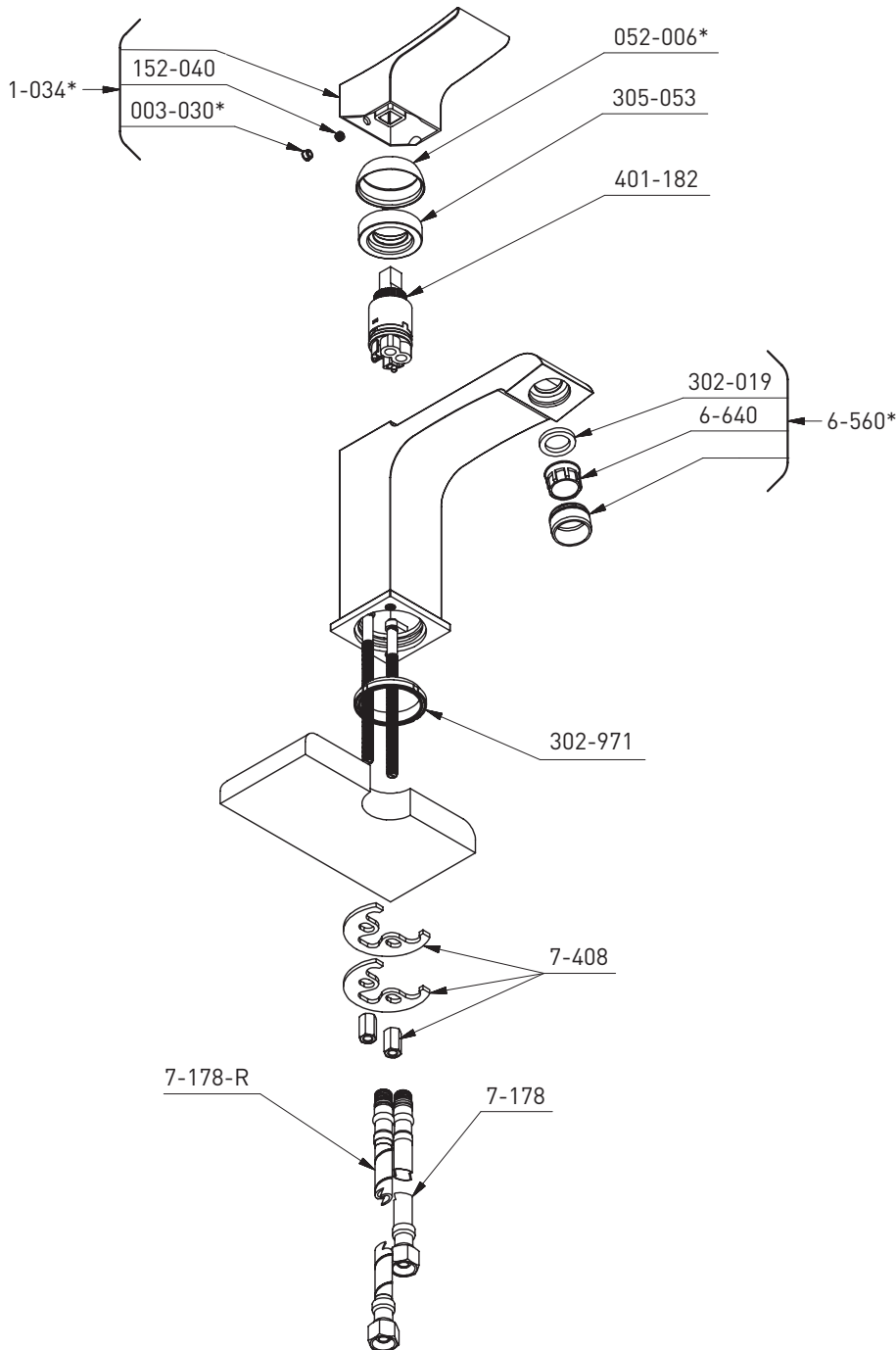
ONTARIO  
houseofrohl.ca/support  
1-800-287-5354

PEDIR POR NÚMERO DE REFERENCIA

## PIEZAS ILUSTRADAS

### ZENDO ZS01/ZS00

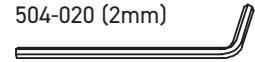
Grifo para lavabo de un solo orificio



\*Acabado determinado por el sufijo

Acabado	Descripción
C	Cromado brillante
BN	Níquel cepillado
PN	Níquel pulido
BK	Negro

HERRAMIENTA:  
504-020 (2mm)



Para ver el dibujo del drenaje de empuje ZS01, consulte el dibujo del DB150.

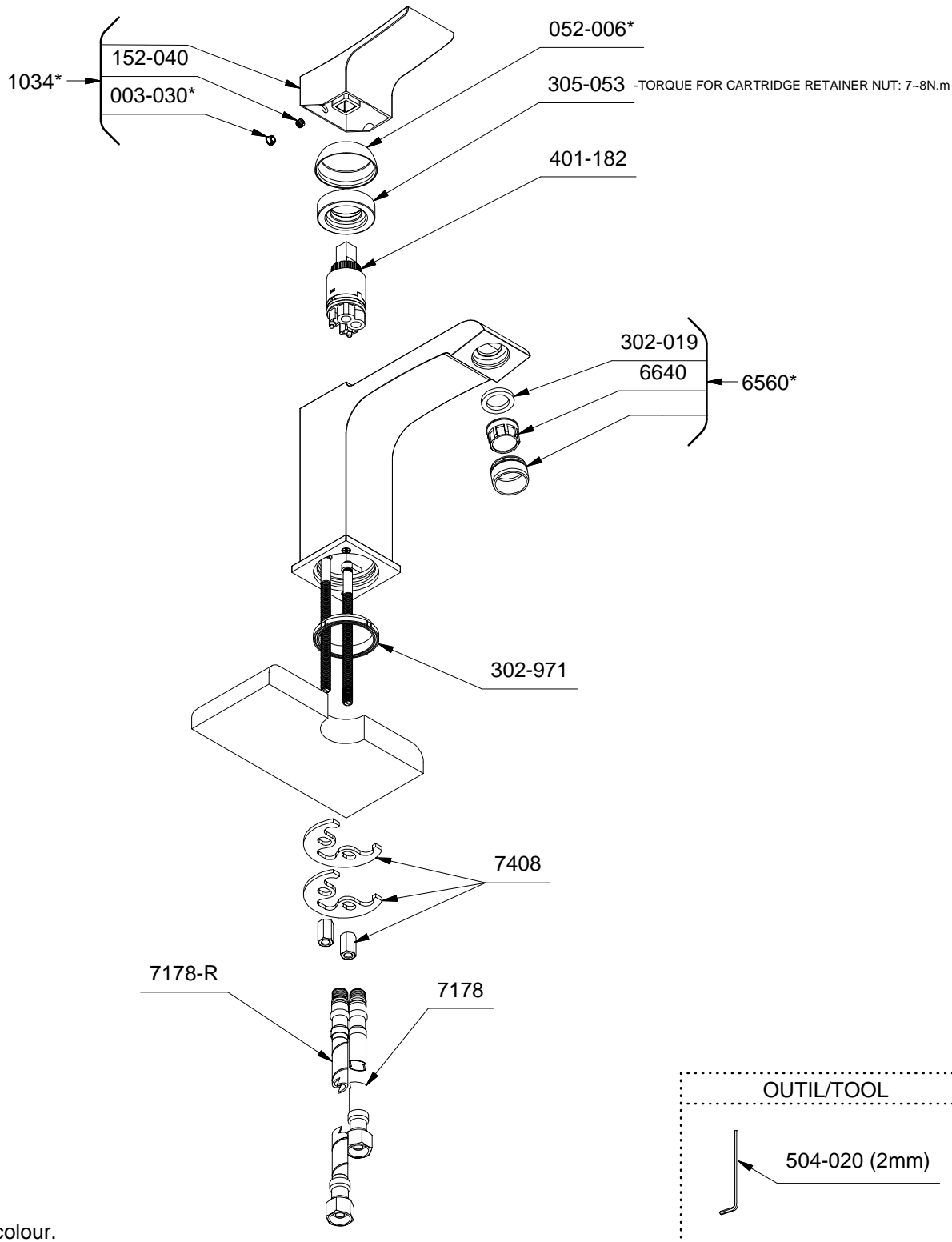
Para obtener información adicional o sobre la garantía, comuníquese con:

U.S.A.  
houseofrohl.ca/support  
1-800-777-9762

QUEBEC / MARITIMOS / CANADA OCCIDENTAL  
houseofrohl.ca/support  
1-866-473-8442

ONTARIO  
houseofrohl.ca/support  
1-800-287-5354

\*Pour le dessin du drain à pression du ZS01 voir le dessin du DB150.  
 For the drawing of ZS01 push drain, see the drawing of DB150.



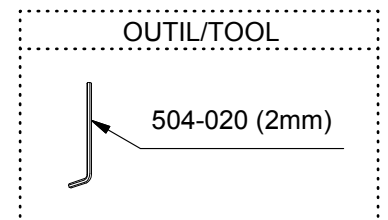
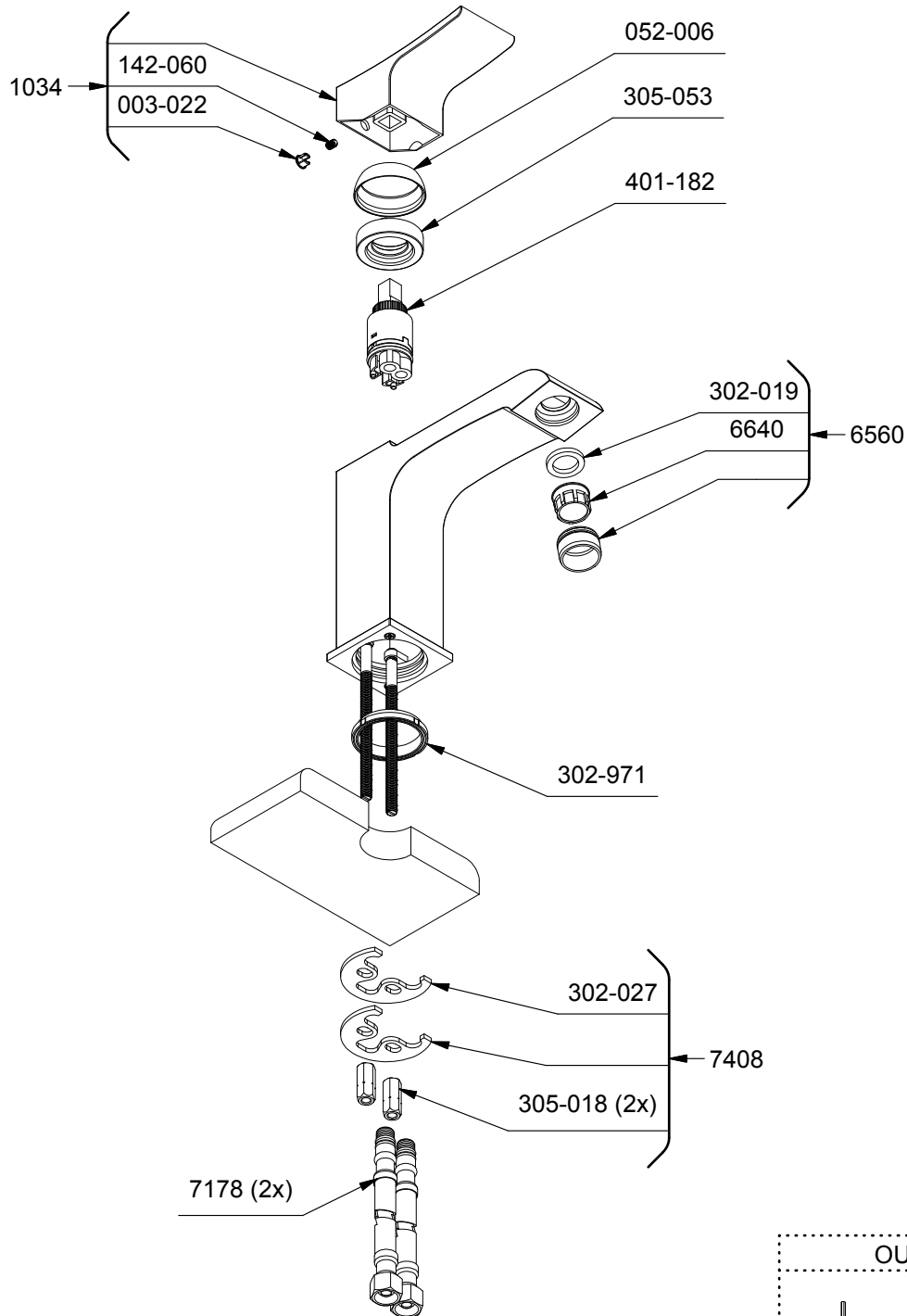
\*Please confirm finish colour.

\*S.V.P, confirmer la couleur du fini.

\*Les dimensions, les modèles et les finis présentés peuvent différer. / Sizes, models and finishes may differ from those presented.

**Service à la clientèle** - Ontario, Ouest Canadien : 1-888-287-5354 Québec, Maritimes : 1-866-473-8442  
**Customer service** - Ontario, Western Canada : 1-888-287-5354 Québec, Maritimes : 1-866-473-8442  
 - United states : 1-866-473-8442

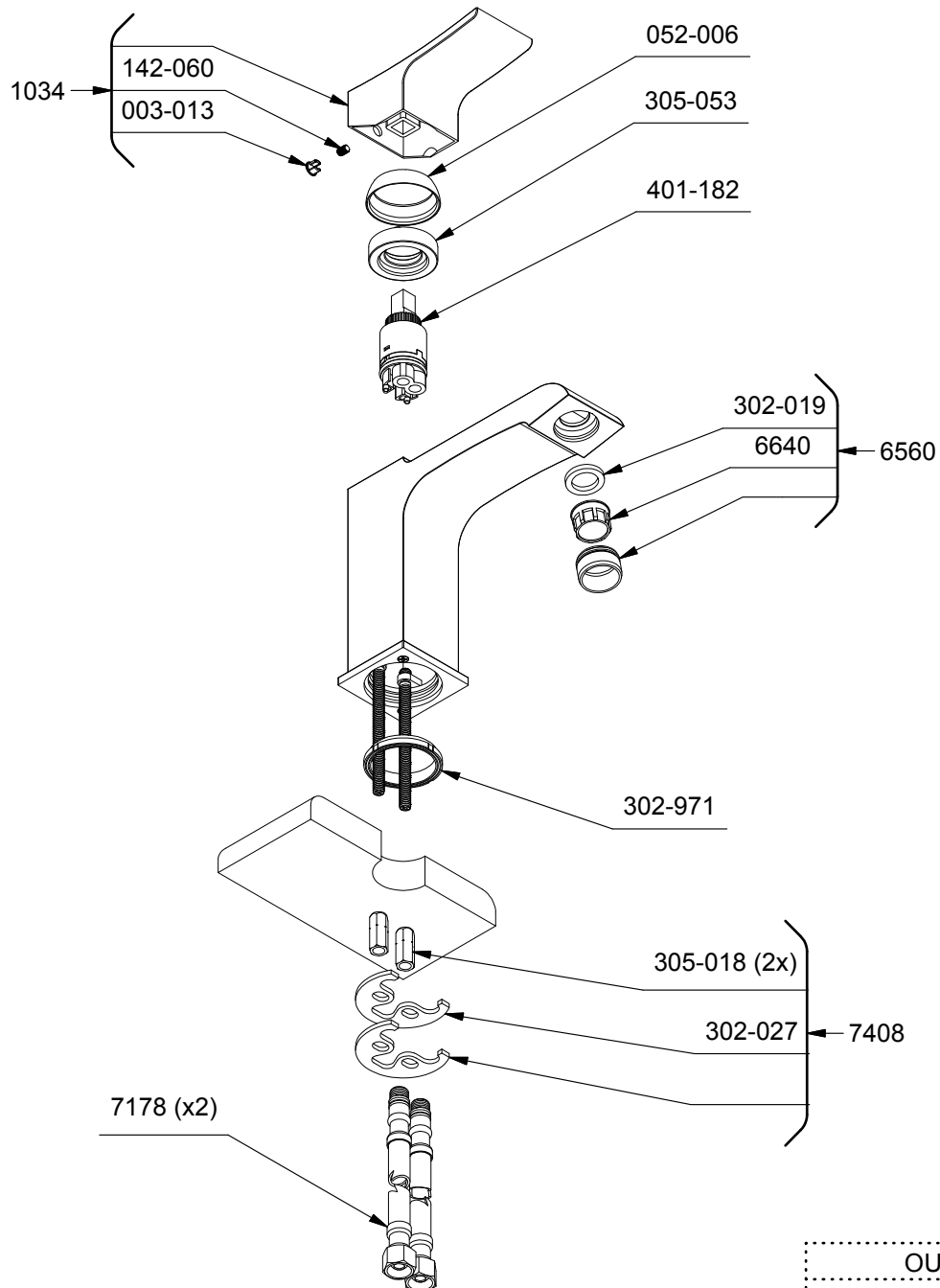
\*Pour le dessin du drain à pression du ZS01 voir le dessin du DB150.  
For the drawing of ZS01 push drain, see the drawing of DB150.



\*Les dimensions, les modèles et les finis présentés peuvent différer. / Sizes, models and finishes may differ from those presented.

**Service à la clientèle** - Ontario, Ouest Canadien : 1-888-287-5354 Québec, Maritimes : 1-866-473-8442  
**Customer service** - Ontario, Western Canada : 1-888-287-5354 Quebec, Maritimes : 1-866-473-8442  
 - United states : 1-866-473-8442

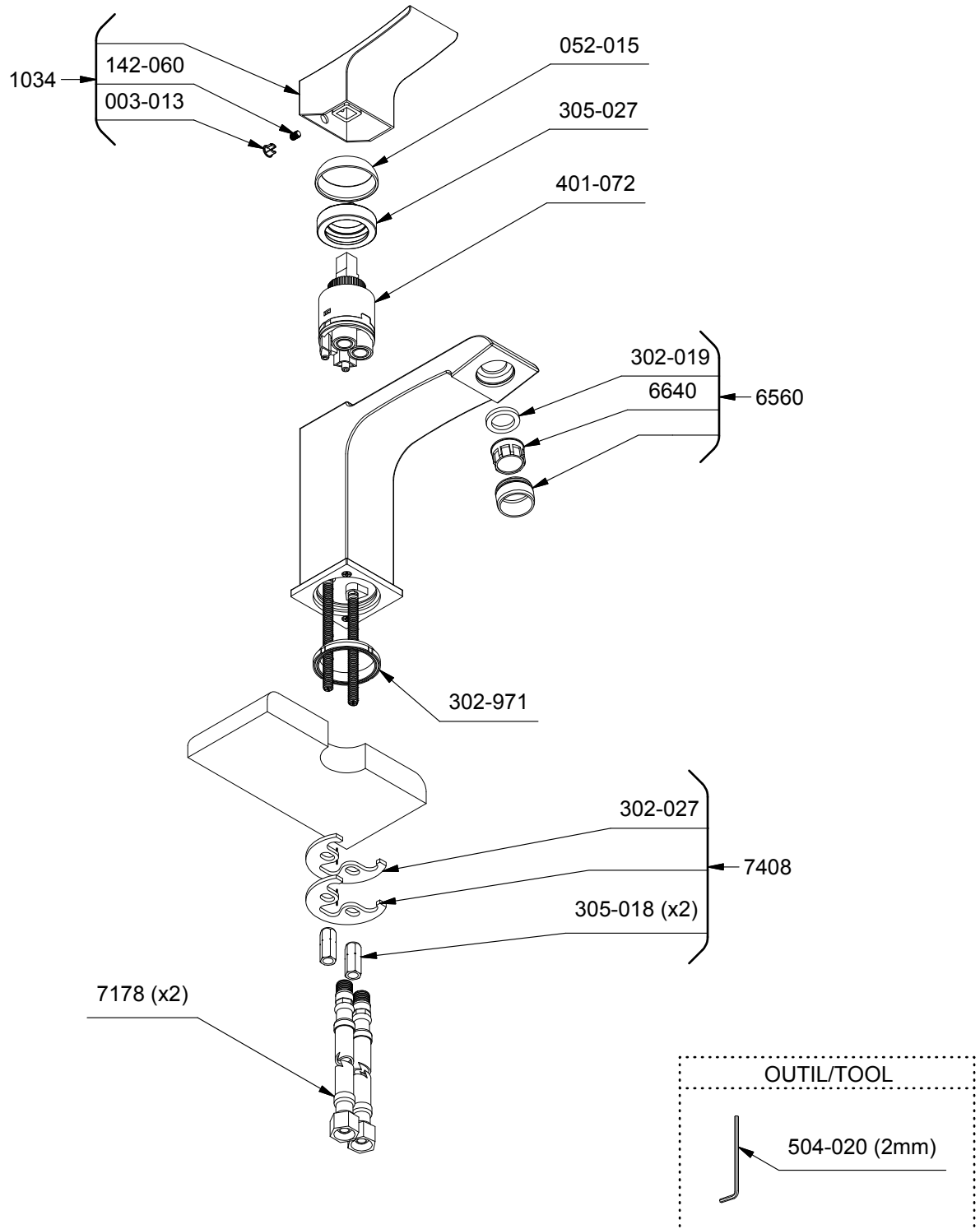
\*Pour le dessin du drain à pression du ZS01 voir le dessin du DB150.  
For the drawing of ZS01 push drain, see the drawing of DB150.



\*Les dimensions, les modèles et les finis présentés peuvent différer. / Sizes, models and finishes may differ from those presented.

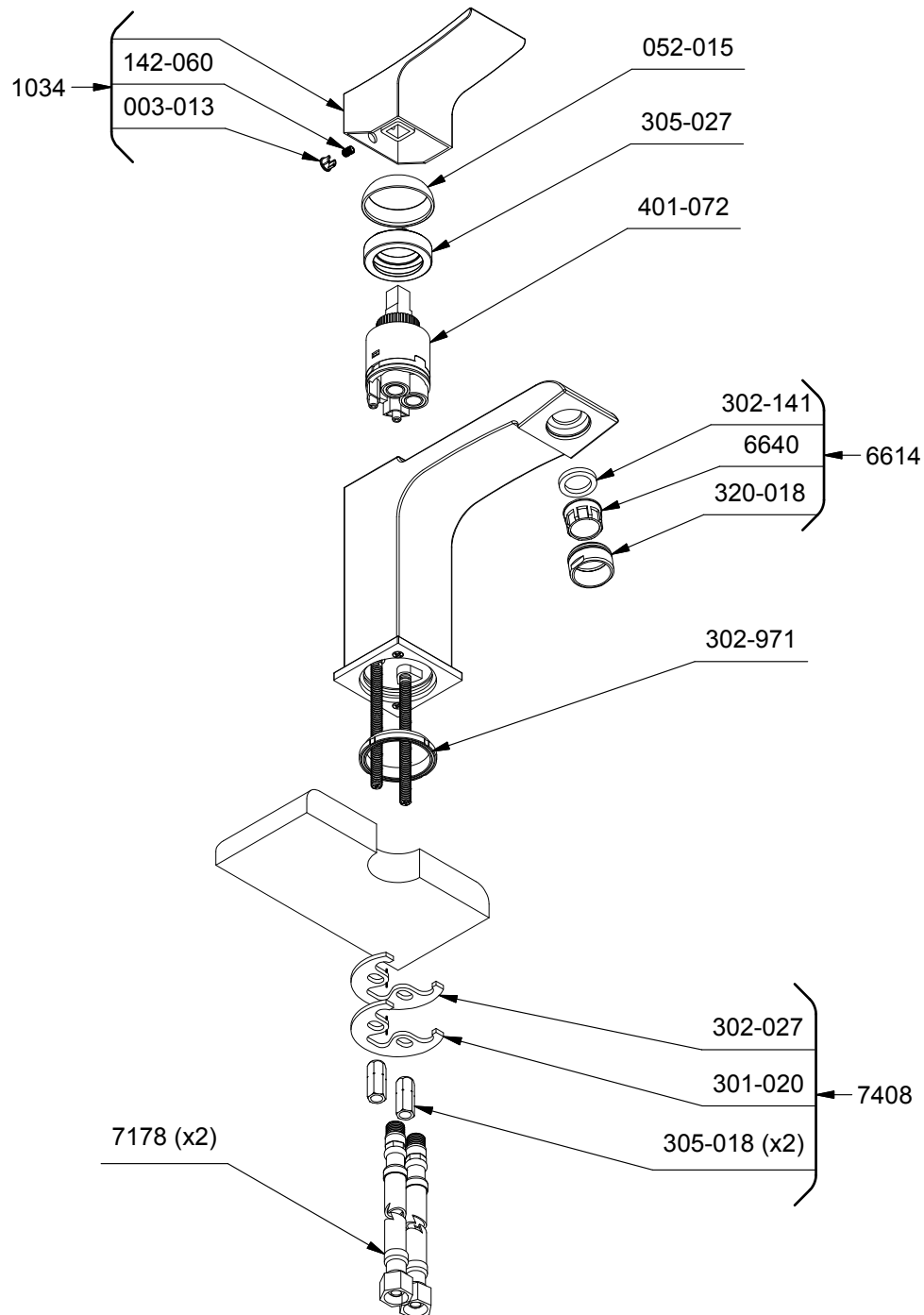
**Service à la clientèle** - Ontario, Ouest Canadien : 1-888-287-5354 Québec, Maritimes : 1-866-473-8442  
**Customer service** - Ontario, Western Canada : 1-888-287-5354 Quebec, Maritimes : 1-866-473-8442  
 - United states : 1-866-473-8442

\*Pour le dessin du drain à pression du ZS01 voir le dessin du DB150.  
For the drawing of ZS01 push drain, see the drawing of DB150.



\*Les dimensions, les modèles et les finis présentés peuvent différer. / Sizes, models and finishes may differ from those presented.

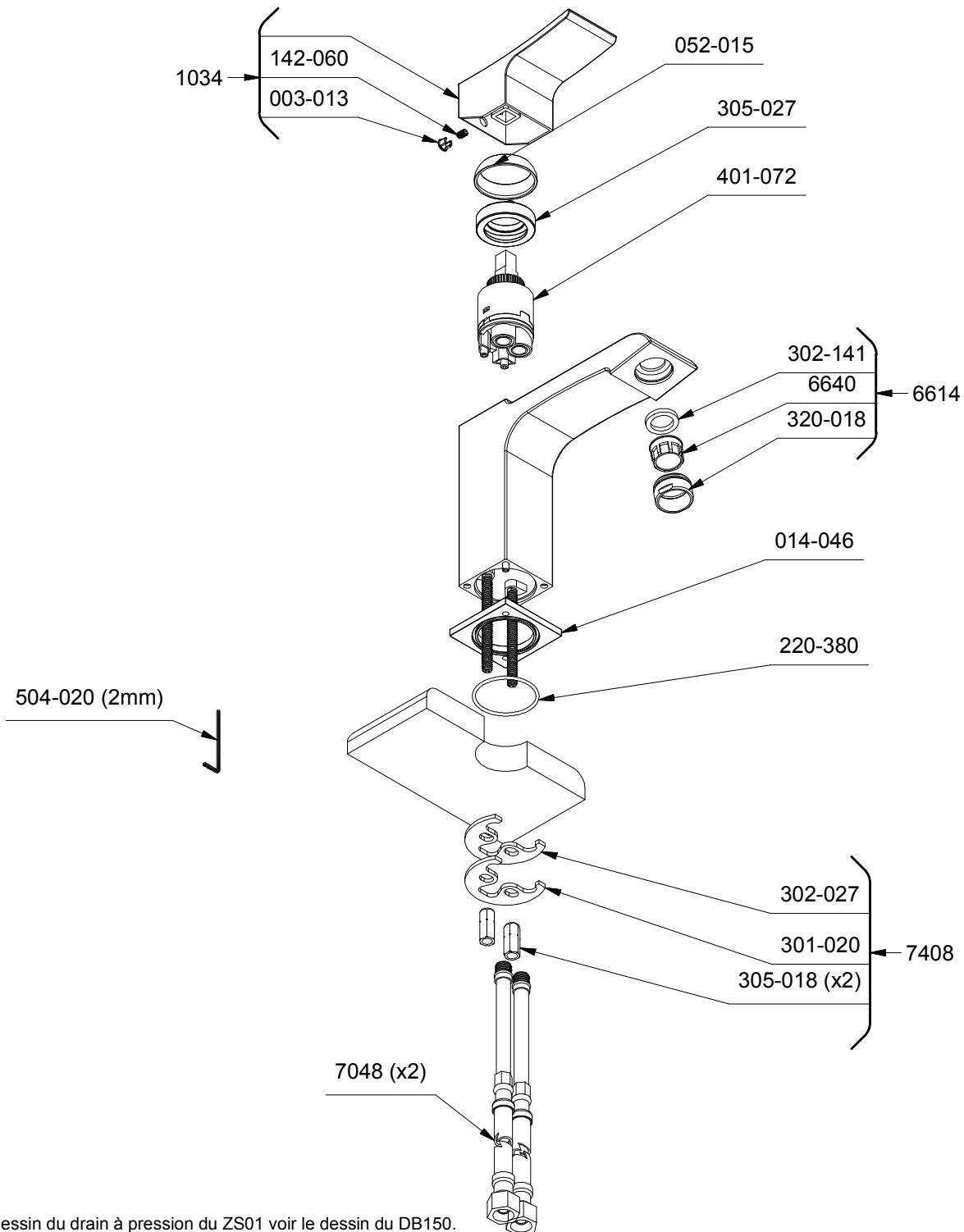
**Service à la clientèle** - Ontario, Ouest Canadien : 1-888-287-5354 Québec, Maritimes : 1-866-473-8442  
**Customer service** - Ontario, Western Canada : 1-888-287-5354 Québec, Maritimes : 1-866-473-8442  
 - United states : 1-866-473-8442



\* Pour le dessin du drain à pression du ZS01 voir le dessin du DB150.  
For the drawing of ZS01 push drain, see the drawing of DB150.

\*Les dimensions, les modèles et les finis présentés peuvent différer. / Sizes, models and finishes may differ from those presented.

**Service à la clientèle** - Ontario, Ouest Canadien : 1-888-287-5354 Québec, Maritimes : 1-866-473-8442  
**Customer service** - Ontario, Western Canada : 1-888-287-5354 Quebec, Maritimes : 1-866-473-8442  
- United states : 1-866-473-8442



\* Pour le dessin du drain à pression du ZS01 voir le dessin du DB150.  
 For the drawing of ZS01 push drain, see the drawing of DB150.

\*Les dimensions, les modèles et les finis présentés peuvent différer. / Sizes, models and finishes may differ from those presented.

**Service à la clientèle** - Ontario, Ouest Canadien : 1-888-287-5354 Québec, Maritimes : 1-866-473-8442  
**Customer service** - Ontario, Western Canada : 1-888-287-5354 Quebec, Maritimes : 1-866-473-8442  
 - United states : 1-866-473-8442

\*Les dimensions, les modèles et les finis présentés peuvent différer. / Sizes, models and finishes may differ from those presented.

www.riobel.ca

\*Pour le dessin du drain automatique du ZS01 voir le dessin du P170.  
For the drawing of ZS01 pop-up drain, see the drawing of P170.

