

EN

**⚠ WARNING**

Do not use a popsicle as a teether. Hard popsicles may cause injury to the gums of teething children. Never leave child unattended while feeding. Always use with adult supervision. Make sure silicone mesh is properly attached to handle before using it. Do not microwave. Do not boil or sterilize PULP™ handle. Store in a dry clean place away from direct sunlight and heat. Before each use, inspect product and discard at the first sign of damage or weakness.

**PULP™ USE**

Remove silicone mesh by pressing down on collar tabs with thumb. Once the collar is loose, remove the silicone mesh from the collar and insert up to 1 tablespoon of food (0.5 oz/14.78ml) or ice. Do not overfill. Replace silicone mesh into collar and snap collar onto handle.

**CLEANING & CARE**

Wash thoroughly before initial use and after each use. Top rack dishwasher-safe or hand wash in warm, soapy water. Do not microwave. Store in a dry clean place away from direct sunlight and heat. Do not leave the product in disinfectant (sterilizing solution) for longer than recommended by the disinfectant manufacturer.

FR

**⚠ AVERTISSEMENT**

N'utilisez pas de sucettes glacées comme jouets de dentition. Les sucettes glacées, du fait de leur dureté, peuvent blesser les gencives des enfants qui font leurs dents. Ne laissez jamais un enfant seul pendant qu'il mange. Toujours utiliser sous la surveillance d'un adulte. Assurez-vous que le maillage en silicone est correctement attaché à la poignée avant chaque utilisation. Ne pas mettre au four à micro-ondes. Ne pas porter à ébullition ni stériliser le manche PULP™. Conserver dans un endroit sec et propre à l'abri du soleil et de la chaleur. Examinez le produit avant chaque utilisation. Jetez au moindre signe de détérioration ou de fragilité.

**UTILISATION DE PULP™**

Retirez le filet en silicone en appuyant sur les languettes adjacentes. Une fois la bague relâchée, retirez le filet en silicone de la bague et insérez de la nourriture ou de la glace (contenu maximum : 1 cuillère à soupe/14.78 ml). Veillez à ne pas surcharger le conteneur. Remettez le filet en silicone à sa place sur la bague et appuyez sur la bague pour la repositionner sur la poignée.

**NETTOYAGE & ENTRETIEN**

Bien laver avant de l'utiliser la première fois et après chaque utilisation. Lavable dans le panier supérieur du lave-vaisselle ou bien laver à l'eau tiède et savonneuse. Ne pas mettre au four à micro-ondes. Conserver dans un endroit sec et propre à l'abri du soleil et de la chaleur. Ne laissez pas le produit dans le désinfectant (solution stérilisante) pendant plus longtemps que recommandé par le fabricant du désinfectant.

ES

**⚠ ADVERTENCIA**

No utilice los polos como mordedores. Los polos duros pueden dañar las encías de los niños en fase de dentición. Nunca deje al niño solo mientras esté comiendo. Utilice siempre bajo la supervisión de un adulto. Asegúrese de que el soporte de silicona esté correctamente ajustada a la manija antes de usarlo. No apto para microondas. No hervir ni esterilizar mango PULP™. Guárdelas en un lugar limpio y seco, evitando la incidencia directa de radiación solar o fuentes de calor. Revise el producto antes de cada uso. Tirelo a la basura a la primera señal de daño o debilidad.

**USO DE PULP™**

Retire la red de silicona empujando hacia abajo las lengüetas en el cuello. Una vez que la arandela está desprendida, reitre la malla de silicona de la arandela y llénela con hasta una cucharada de alimento (14.78 ml) o hielo. No lo llene demasiado. Coloque nuevamente la malla de silicona en la arandela y ajuste la arandela a la manija hasta escuchar un chasquido.

**LIMPIEZA Y CUIDADO**

Debe lavarse concienzudamente antes de usarse por primera vez y después de cada uso. Apto para colocar en la rejilla superior del lavavajillas o lavado a mano con agua templada y jabón. No apto para microondas. Guárdelas en un lugar limpio y seco, evitando la incidencia directa de radiación solar o fuentes de calor. No deje el producto en desinfectante (solución esterilizante) durante más tiempo del recomendado por el fabricante del desinfectante.

DE

**⚠ VORSICHT**

Verwenden Sie Eis am Stiel nicht als Beißring. Hartes Eis am Stiel kann Verletzungen am Zahnfleisch von Kinderzähnen verursachen. Lassen sie kinder beim essen niemals unbeaufsichtigt. Grundsätzlich unter aufsicht eines erwachsenen verwenden. Stellen sie vor der benutzung sicher, dass die Silikon-Gitter zu verwenden richtig am griff befestigt ist. Nicht mikrowellengeeignet. Desinfizieren oder kochen sie den PULP™ griff nicht ab. Bewahren sie sie an einem trockenen, sauberen, vor direktem sonnenlicht und wärme geschützten ort auf. Überprüfen Sie das Produkt vor jeder Verwendung. Entsorgen Sie es beim ersten Anzeichen einer Beschädigung oder Verschlechterung.

**PULP™ VERWENDUNG**

Silikonieb lässt sich durch Drücken auf die Rastnasen am oberen Ring ganz leicht entfernen. Nach dem Abnehmen der Manschette entfernen Sie das Silikonnetz und befüllen das Produkt mit bis zu einem Esslöffel Nahrung (14.78 ml) oder Eis. Nicht überfüllen! Setzen Sie das Silikonnetz wieder in die Manschette ein und befestigen Sie diese am Griff.

**REINIGUNG UND PFLEGE**

Vor der erstmaligen verwendung und nach jeder benutzung gründlich abspülen. Spülmaschinenfest (oberes fach), oder von hand mit warmem wasser und geschirrspülmittelreinigen. Nichtmikrowellen geeignet. Bewahren sie sie an einem trockenen, sauberen, vor direktem sonnenlicht und wärme geschützten ort auf. Bitte lassen Sie das Produkt nicht länger als von dem Desinfektionsmittelhersteller empfohlen im Desinfektionsmittel (Sterilisationslösung).

Please retain all product information for future reference. Color and contents may vary. Trademarks and copyrights are exclusively owned by TOMY.

MADE IN CHINA. 210106

Prise de conserver toutes les informations sur le produit à titre d'information. Le style et les couleurs actuelles peuvent changer. Marques déposées, copyrights et designs sont les propriétés exclusives de TOMY.

FABRIQUÉ EN CHINE.

Guarde toda la información del producto para futuras consultas. El color y el contenido pueden variar de las ilustraciones. Las marcas comerciales y los derechos de autor y los diseños son propiedad exclusiva de TOMY.

FABRICADO EN CHINA.

Bitte bewahren Sie alle Produktinformationen gut auf. Ausführung und Farben des tatsächlichen Produkts können abweichen. Die Marken und Urheberrechte sind ausschließliches Eigentum von TOMY.

HERGESTELLT IN CHINA.

boon®  
**PULP™**

- + Popsicle & Freezer Tray
- + Silicone Feeders
- + Plateau pour sucettes à congeler
- + Tétine alimentaire en silicone
- + Bandeja de polos y congelador
- + Alimentador de silicona
- + Eis am Stiel & Gefrierbachtlett
- + Silikon-Feeder

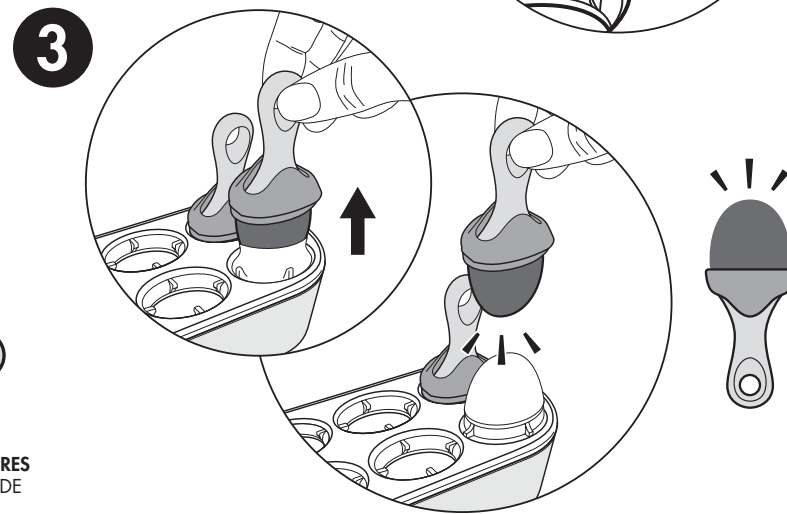
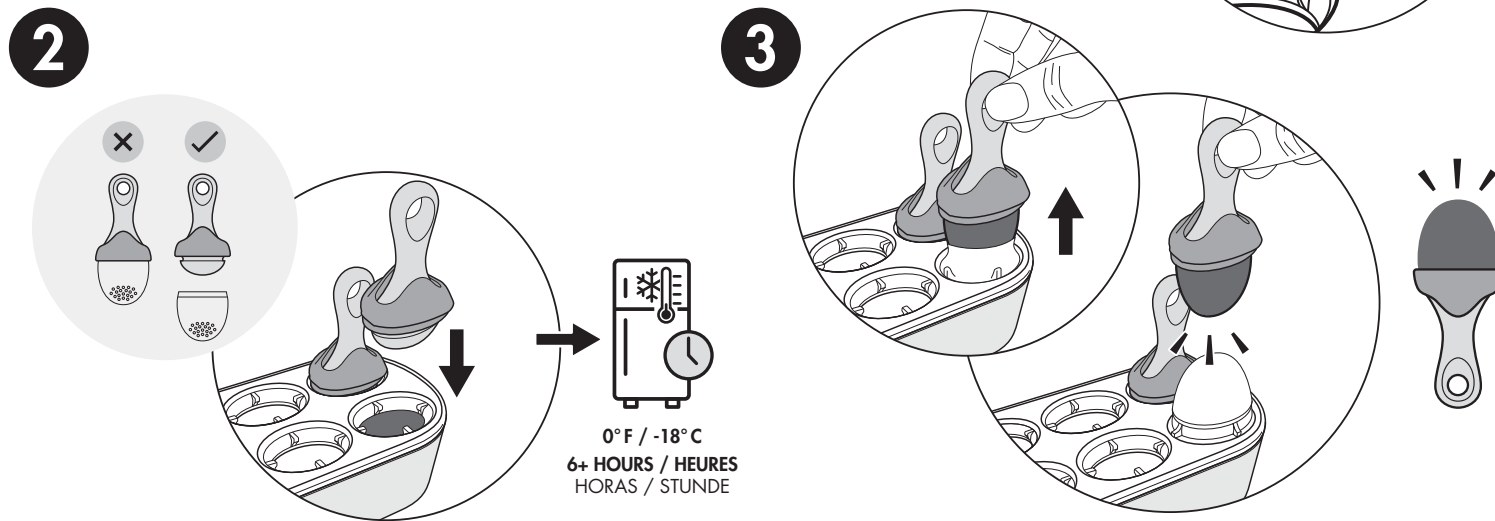
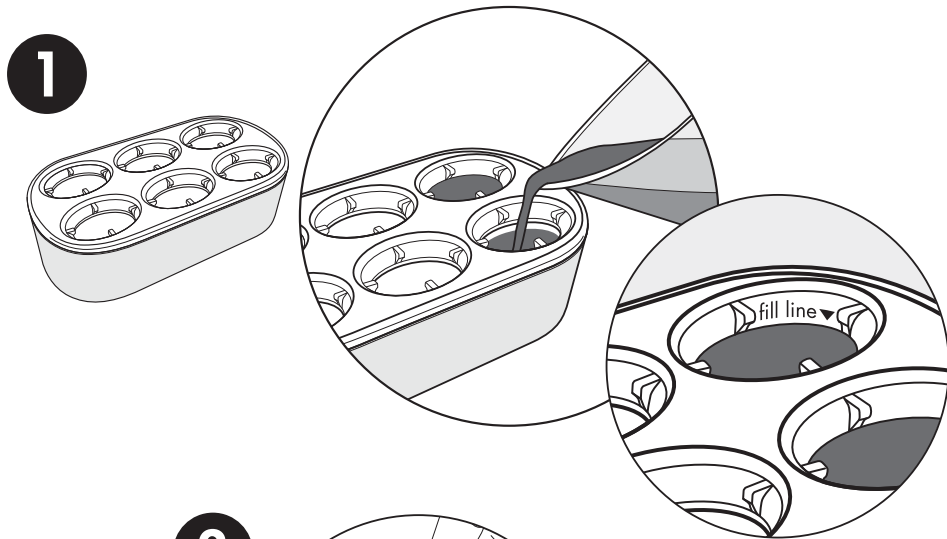


6m+

boon®

© 2021 TOMY  
2015 SPRING ROAD  
OAK BROOK, IL 60523, USA  
US & CANADA: 800-704-8697  
WWW.TOMY.COM

**POPSICLE METHOD**  
**MÉTHODE DES**  
**SUCETTES GLACÉES**  
MÉTODU POLO  
EIS AM STIEL METHODE



**FROZEN CUBE METHOD**  
**MÉTHODE DES CUBES**  
**CONGELÉS**  
MÉTODU CUBITO HELADO  
METHODE ZUM EINFRIEREN  
VON WÜRFELN

