



© 2017 Dorel Juvenile Group, Inc. Safety 1st™ and the Safety 1st logo and design are trademarks of Dorel Juvenile Group, Inc. Safety 1st™ y el logotipo de Safety 1st y su diseño son marcas comerciales de Dorel Juvenile Group, Inc. (800) 544-1108 www.safety1st.com  
 Styles and colors may vary. Los estilos y los colores pueden variar. Made in CHINA. Hecho en CHINA.  
 Distributed by (distribuido por) Dorel Juvenile Group, Inc., 2525 State St., Columbus, IN 47201-7494.  
 Dorel Juvenile Canada, 2855 Argentinia Road, Unit 4, Mississauga, ON, L5N 8G6 10/24/17 4358-4651C  
 Importado y Distribuido en Chile por: Comercial e Industrial Sifta S.A. - San Ignacio 0201 / Parque Industrial Portezuelo Quilicura, Santiago Chile. Fono (562) 2339 9000. En Perú por: Comexa S.A. - Los Libertadores 455 - San Isidro, Lima - Perú. Fono (511) 4469014. En Centro América, Caribe y Ecuador por: Best Brands Group S.A. - Av. Balboa, Bay Mall Plaza, Planta Baja, local 9, Panamá. - Fono: (507) 300 2884. En Colombia por: Baby Universe S.A.S. - Via 40 No. 77-29, Barranquilla, Colombia - Fono: (575) 353 1110  
 Importador: DJGM, S.A. DE C.V. Gabriel Mancera No. 1041 Col. Del Valle Delegación Benito Juárez C.P. 03100 México, D.F. R.F.C. DJG140305GN9 Tel. (55) 67199202



## Multi-Purpose Latch HS148, HS155, HS200, 48482A, 48486A User Guide

### ⚠️ WARNING:

- Do not use this product to guard against toxic and dangerous substances, or sharp-edged or pointed objects. Such materials should always be placed “high up” or otherwise made completely inaccessible to children.

#### ADULT INSTALLATION REQUIRED.

**CAUTION:** This product is only a deterrent. It is not a substitute for proper adult supervision. These products are not toys. DO NOT allow children to play with them. **DO NOT** use product if damaged or broken. Not suitable for stoves, ovens, doors or as a window lock. When possible, install out of reach of children.

FOR INDOOR HOME USE ONLY.

#### Important Safety Information

Check for security after installation by tugging firmly on the door or drawer. If the lock does not securely hold the door when tugged, adjust the lock to obtain a secure connection.

Your child will eventually be able to defeat this product. To keep this product effective for as long as possible, avoid letting children see how you operate child safety devices. Watching you disengage a lock, latch or cover could enable them to learn sooner how to defeat it.

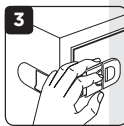
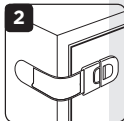
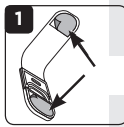
#### BEFORE YOU BEGIN:

- Read all instructions before installing.
- Keep these instructions for future use.
- Remove all contents from packaging and discard box, and/or poly bags.
- Lay out and identify all parts.
- Do not return this product to the place of purchase. If any parts are missing, email support@djgusa.zendesk.com, or chat with us at www.safety1st.com. You can also call Consumer Care at (800) 544-1108. Have the model number ready (HS148, HS155, HS200, 48482A, 48486A) and date code (manufacture date) located on package.

### To Install

- Determine where to install multi-purpose latch. Suggested locations are listed below:
 

Refrigerators	Entertainment Centers
Washer/Dryers	Cabinet Drawers
Dishwashers	Toilets
- For better adhesion, clean the surface where adhesive is to be applied with alcohol or according to appliance/furniture manufacturer's recommendations. Allow surface to thoroughly dry.
- Remove protective covering from both adhesive pads (Figure 1).
- Press the latch onto the fixture or appliance in the desired position, making sure the strap is taut (Figure 2).
- To unlock latch, press catch to release (Figure 3).  
**NOTE:** Allow adhesive to cure for 24 hours before use.



### To Remove

Carefully pull corners of multi-purpose latch. Wipe off adhesive with a soft cloth and warm soapy water or roll adhesive off of surface with fingers and clean the surface according to manufacturer's recommendations.

### To Clean

Wipe with a clean, damp cloth.

## Sujetador de uso múltiple para aparatos domésticos HS148, HS155, HS200, 48482A, 48486A Guía del Usuario

### ⚠️ AVISO:

- No utilice este producto para evitar que los niños tengan acceso a sustancias tóxicas y peligrosas u objetos punzantes y cortantes. Tales materiales siempre deben colocarse en lugares “altos” u otros lugares a los que los niños no puedan llegar de ninguna manera. -

REQUIERE INSTALACIÓN POR PARTE DE UN ADULTO.

**PRECAUCIÓN:** Este producto es sólo un elemento disuasivo. El mismo no reemplaza la supervisión adecuada por parte de un adulto. Estos productos no son juguetes. NO permita que los niños jueguen con ellos. **NO** utilice este producto si se encuentra roto o dañado. No es apto para cocinas u hornos, ni como traba para puertas o ventanas. Siempre que sea posible, instale este producto fuera del alcance de los niños. PARA USO DOMÉSTICO ÚNICAMENTE EN INTERIORES.

#### Información de seguridad importante

Después de su colocación, verifique que funcione correctamente tirando firmemente de la puerta o el cajón. Si la traba no sujeta firmemente la puerta al tirar del picaporte, ajuste la altura de la traba para lograr una unión segura.

Un niño sin supervisión puede ser capaz de inutilizar la protección que ofrece este producto. Para que este producto funcione efectivamente durante más tiempo, evite que los niños vean como se opera. Si los niños ven cómo usted libera una traba, un pestillo o una cubierta, podrían aprender más rápido la manera de inutilizar cualquier tipo de dispositivo de seguridad.

#### ANTES DE COMENZAR:

- Lea todas las instrucciones antes de instalar.
- Guarde estas instrucciones para su uso futuro.
- Retire todo el contenido del embalaje y deseche la caja y/o las bolsas de polietileno.
- Despliegue e identifique todas las piezas.
- No devuelva este producto al lugar donde lo compró. Si falta alguna pieza, mande un correo electrónico a support@djgusa.zendesk.com o chatee con nosotros en www.safety1st.com. Además, puede llamar a Atención al cliente al (800) 544-1108. Tenga a mano el número de modelo (HS148, HS155, HS200, 48482A, 48486A) y el código de fecha (fecha de fabricación), que se encuentran indicados en el paquete.

### Instalación

- Decida dónde instalar el sujetador de uso múltiple. A continuación se enumeran los lugares recomendados:
 

Refrigeradores	Lavaplatos
Centros de entretenimiento	Inodoros
Lavadoras y Secadoras	Otros aparatos
Cómodas	
- Para obtener una mejor adherencia, limpie la superficie del aparato en donde va a poner el adhesivo con alcohol siguiendo las recomendaciones del fabricante de su aparato o artefacto doméstico. Deje secar completamente la superficie.
- Retire la lengüeta de protección de ambos adhesivos (Figura 1).
- Presione el sujetador en la posición deseada sobre el artefacto o aparato doméstico, asegurándose de que la correa este tirante (Fig. 2).
- Para soltar el sujetador, presione la lengüeta (Figura 3). **NOTA:** Deje secar la goma del adhesivo durante 24 horas antes de utilizar el sujetador.

### Para quitar

Retire las puntas del sujetador de uso múltiple con cuidado. Limpie la goma con un paño suave y agua tibia con detergente o retire la goma con sus dedos y limpie la superficie siguiendo las recomendaciones del fabricante.

### Para limpiar

Limpie con un paño húmedo limpio.