



• Fits most round and elongated toilets
• Convient à la plupart des toilettes rondes et allongées
• Se adapte à la majorité des toilettes rondes et allongées
• redondos y ovalados

• Easy to use
• Facile à utiliser
• Fácil de usar

• Anti-slip grip provides stability
• Poignée antidérapante offre une stabilité
• Proporciona estabilidad

• Easy install - no tools required
• Facile à installer, aucun outi nécessaire
• Fácil de instalar: no se necesitan herramientas



Space-saving training solution
Une solution d'apprentissage peu encombrante
Solución de entrenamiento que ahorra espacio

Flip & Sit™
Potty Seat/Siège de pot/Orinal
18M-50 lb (22.7 kg)



Flip & Sit™
Potty Seat/Siège de pot/Orinal
18M-50 lb (22.7 kg)

Space-saving training solution
Une solution d'apprentissage peu encombrante
Solución de entrenamiento que ahorra espacio



• 1-minute install!
• Installation en 1 minute!
• ¡Se instala en 1 minuto!



• Peel and stick - no tools required
• Peler et coller, aucun outi nécessaire
• Instalación sin herramientas,
solo despegue el reverso y pegue

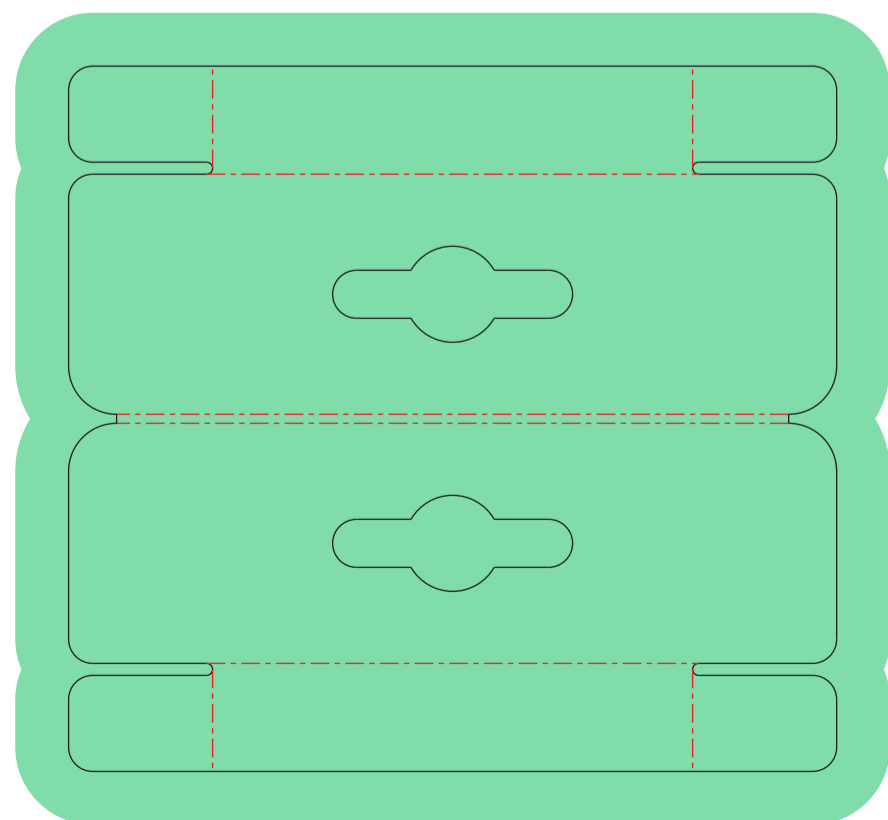


• Flips up and out of the way
• Se lève et s'écarte
• Se levanta y se pliega

• Fits most round and elongated toilets
• Convient à la plupart des toilettes rondes et allongées
• Se adapta a la mayoría de los inodoros
redondos y ovalados

MANUFACTURED FOR - FABRIQUÉ POUR: **kids2** kids2 inc. ©2023 kids2, inc. www.kids2.com/help • ©2023 Summer Infant (USA) Inc.
KIDS2, INC. ATLANTA, GA USA 30305 • 1-800-260-8190 • IMPORTED BY: IMPORTER PAR - SUMMER INFANT (USA) INC. 1275 PARK EAST DRIVE, WOODSOCKET, RI 02895 USA • 1-801-471-4551
KIDS2 AUSTRALIA PTY LIMITED CASTLE HILL, NSW AUSTRALIA 2154 • 02 8924-1855 • KIDS2 JAPAN K.K. c/o PARK Outsourcing KK 4F-3-20-704 Ebisu, Shibuya-ku Tokyo, Japan 150-0013 • 031 5322-6081
KIDS2 UK LTD. GROUND FLOOR, SUITE A14, BREAKSPEAR PARK, BREAKSPEAR WAY, HEMEL HEMPSTEAD, UK HP2 4TZ • +44 (0)1582 876 080 • KIDS2 EUROPE BV S'KEEVERS, NEDZERSGRACHT 287, 1016 ED AMSTERDAM, NETHERLANDS • +31 20 2410934
KIDS2 US MEXICO S.A. DE C.V. • (55) 5292-8488, MADE IN CHINA • HECHO EN CHINA • FABRIQUÉ EN CHINE

Patent pending. Colors and styles may vary. Please retain information for future reference. Brevet en cours d'homologation. Les couleurs et les modèles peuvent varier. Conservez ces informations pour pouvoir les consulter ultérieurement.
Patente pendiente. Los colores y estilos pueden variar. Conserve la información para consultas futuras.



Flip & Sit™ Potty Seat/Siège de pot/Orinal

Assembly Instructions/Instructions d'assemblage/Instrucciones de montaje:

1

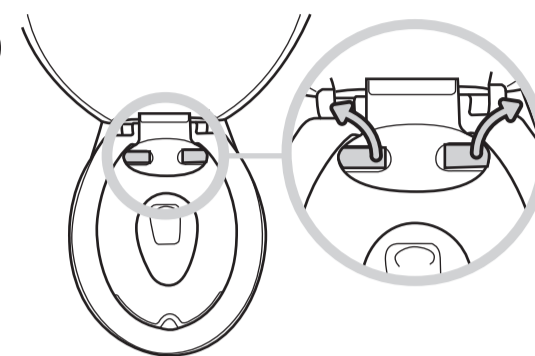


Align and center potty seat onto toilet seat.
Slide the potty seat all the way back until it reaches the lid.

Aligner et centrer le siège de pot sur le siège des toilettes. Faire glisser le siège de pot complètement vers l'arrière jusqu'au couvercle.

Alinee y centre el asiento de entrenamiento en el asiento del inodoro. Deslice el asiento de entrenamiento hacia atrás hasta que llegue a la tapa.

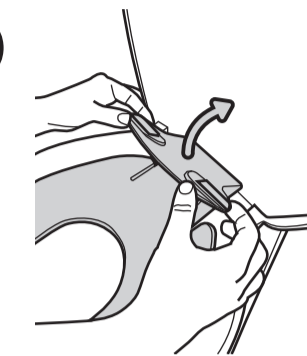
2



Remove adhesive strip back from potty seat tabs.
Retirer la bande adhésive des languettes du siège de pot.

Retire la tira adhesiva de las lengüetas del asiento de entrenamiento.

3

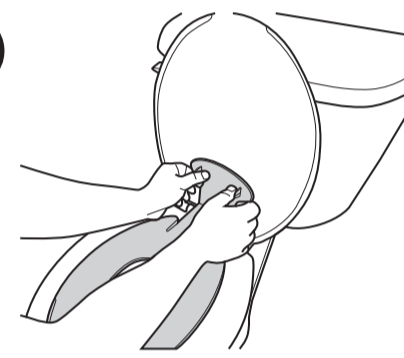


Lift the rear flap of the potty seat up against the toilet seat lid.

Soulever le rabat arrière du siège de pot contre le couvercle du siège des toilettes.

Levante la solapa posterior del asiento de entrenamiento contra la tapa del inodoro.

4



Press and hold the rear flap for a few seconds to ensure a solid hold.

Maintenir appuyé le rabat arrière pendant quelques secondes pour assurer un maintien parfait.

Mantenga pulsada la solapa trasera durante unos segundos para garantizar una adhesión segura.

**FINISHED/
TERMINÉ/
TERMINÓ**



Potty Seat can be lifted up and out of the way when not in use by child.
Le siège de pot peut être soulevé et mis de côté lorsqu'il n'est pas utilisé par l'enfant.
El asiento de asiento de entrenamiento puede levantarse y apartarse cuando el niño no lo utilice.



Care & Cleaning

Wipe surface with a damp cloth or sponge, using mild soap and clean warm water. Towel dry.

⚠ WARNING

- Never leave child unattended.
 - Max weight 50 lb (23 kg).
- MADE IN CHINA.

Entretien et nettoyage

Essuyer la surface avec un linge ou une éponge légèrement humectés de savon doux et d'eau tiède propre. Sécher avec une serviette.

⚠ MISE EN GARDE

- Ne jamais laisser l'enfant sans surveillance.
 - Poids max. 23 kg.
- FABRIQUÉ EN CHINE.

Cuidado y limpieza

Limpie la superficie con una esponja o paño húmedo, usando jabón suave y agua tibia y limpia. Secar con una toalla.

⚠ ADVERTENCIA

- No deje nunca al niño sin supervisión.
 - Peso máximo: 23 kg.
- HECHO EN CHINA.

