

**Failure to follow instructions carefully may cause damage.
Save instructions or visit command.com**

Si no sigue las instrucciones pueden producirse daños. Guarde las instrucciones o visite command.com



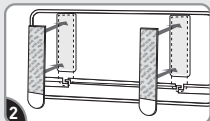
17609-HWES
command.com

Strips are located inside tray. Tiras incluidas en la bandeja.

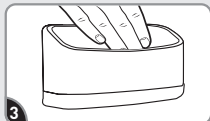
APPLY APLICAR



1 Clean surface with rubbing alcohol. Do not use household cleaners. Limpie la superficie con alcohol isopropil. No utilice limpiadores de uso doméstico.



2 Remove red liners. Press 1 strip to each mounting base. Retire los protectores rojos. Presione una tira en cada base de montaje.



3 Remove black liners. Press caddy to surface for 10 seconds. Retire el protector negro. Presione el soporte a la superficie por 10 segundos.

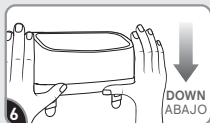
SECURE INSTALAR



4 Slide caddy up and off. Deslice el soporte hacia arriba para sacarlo.



5 To ensure adhesive hold, press each base firmly for 30 seconds. Para garantizar la sujeción adhesiva, presione cada base firmemente por 30 segundos.



6 Wait 1 hour before use. Slide caddy back onto the mounting bases. Espere 1 hora antes de usar. Deslice el soporte en las bases de montaje.

Not recommended to mount caddy in sink.

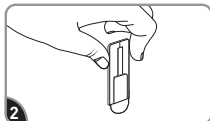
Care: Caddy and tray are top rack dishwasher safe.

No se recomienda poner el soporte en el interior del fregadero.
Cuidado: El soporte y la bandeja se pueden lavar en el lavaplatos.

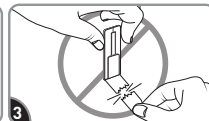
REMOVE RETIRAR



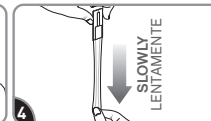
1 Slide caddy up and off. Deslice el soporte hacia arriba para sacarlo.



2 Gently hold mounting base in place. Sostenga la base de montaje suavemente en su lugar.



3 Never pull the strip towards you! Always pull straight down. ¡Nunca jale la tira hacia usted! Siempre jale directamente hacia abajo.



4 Stretch each strip slowly against the wall at least 12 inches to release. Estire la tira lentamente contra la pared por lo menos 30 cm para soltar.

Caddy can be reused with Command® Medium Refill Strips.

El soporte se puede reutilizar con tiras medianas de repuesto Command®.

▲ CAUTION: Do not hang over beds or on wallpaper. Do not hang valuable or irreplaceable items. Use indoors 50°-105°F.

Limited Warranty and Limitation of Liability (for product sold in USA): This product will be free from manufacturing defects. If defective, your exclusive remedy shall be, at 3M's option, product replacement or refund, 3M will not be liable for any loss or damage arising from this product, whether direct, indirect, special, incidental or consequential.

▲ PRECAUCIÓN: No cuelgue sobre camas o utilice en papel tapiz. No cuelgue artículos valiosos o irremplazables. Uso en interiores 10° a 40°C

Garantía limitada y límite de responsabilidad (para producto vendido en E.U.A.): Este producto no tendrá defectos de fabricación. Si tiene defectos, su única solución será, a opción de 3M, el reemplazo del producto o el reembolso del precio de compra. 3M no será responsable de ninguna pérdida o daño que se deriven de este producto, ya sea directos, indirectos, especiales, fortuitos o resultantes.