



Scrubbing machine

IT CATALOGO RICAMBI
EN SPARE PARTS CATALOGUE

HILLYARD


 **TRIDENT®**

by HILLYARD



SOMMARIO

SOMMARIO	3
GRUPPO BASAMENTO L=50 CM (L=20IN).....	4
GRUPPO PRE-ASSEMBLAGGIO BASAMENTO L=50 CM (L=20IN)	6
GRUPPO TELAIO E BRACCI	8
PREMONTAGGIO TERGIPAVIMENTI L=700 CM (L=27.5 IN).....	11
GRUPPO ATTACCO TERGIPAVIMENTO	13
ASSIEME SERBATOIO SOLUZIONE	15
ASSIEME SERBATOIO RECUPERO	19
GRUPPO MOTORE ASPIRAZIONE.....	22
GRUPPO IMPIANTO IDRICO BASE.....	24
GRUPPO COMANDO MARCIA BASE.....	25
GRUPPO IMPIANTO ELETTRICO BASE	27
GESTIONE DELLA FLOTTA WIFI.....	29
GRUPPO ETICHETTE	30
TABELLA CAVI ELETTRICI	31
TABELLA IMPIANTO IDRICO	40

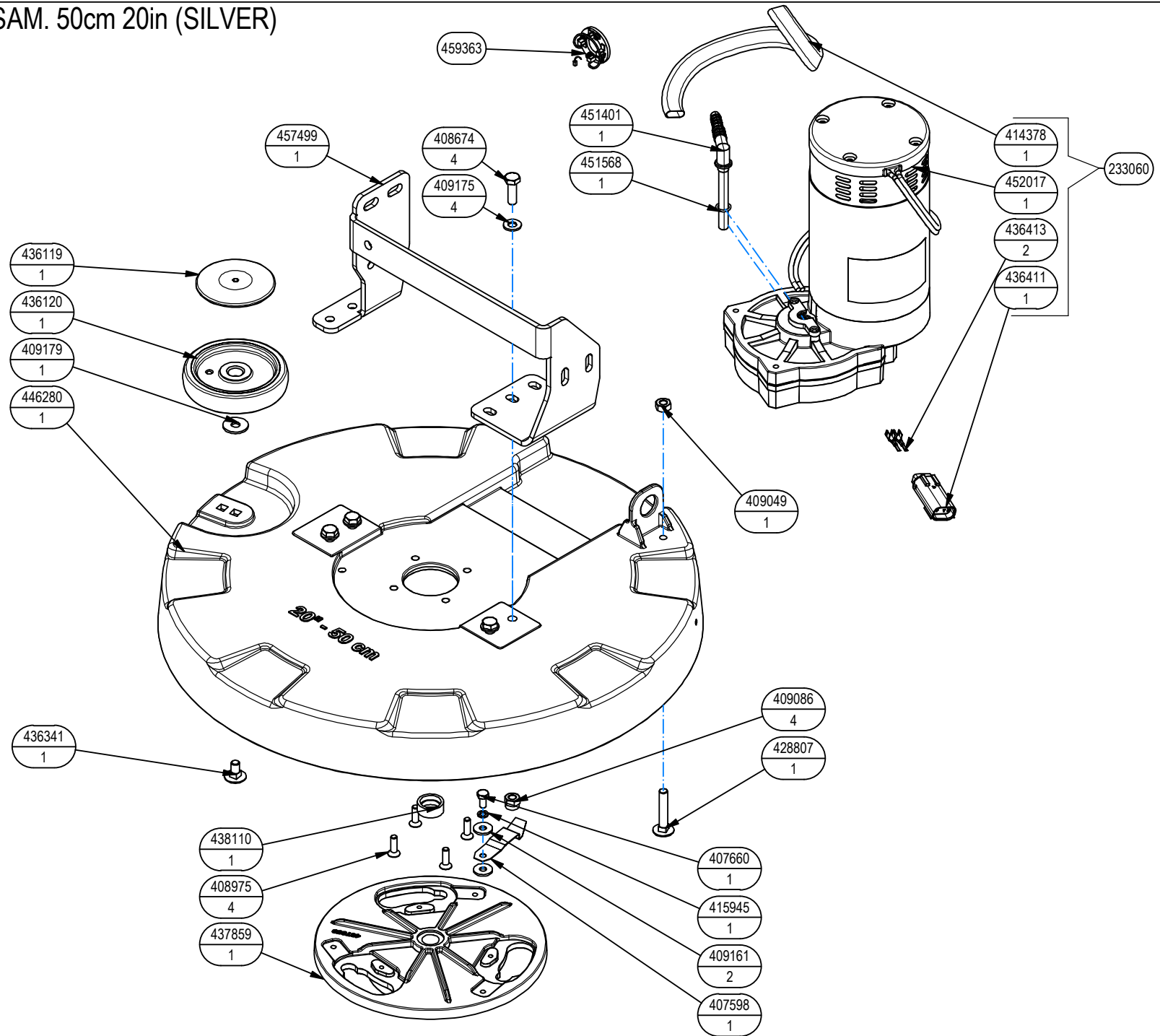
SUMMARY

SUMMARY	3
BRUSHES BASE ASSEMBLY L=50 CM (L=20IN)	4
BRUSHES BASE PRE-ASSEMBLY L=50 CM (L=20IN).....	6
GROUP BASE AND FRAME	8
SQUEEGEE L=700 CM (27.5 IN) ASSEMBLY	11
SQUEEGEE CONTROL ASSEMBLY	13
SOLUTION TANK ASSEMBLY.....	15
RECOVERY TANK ASSEMBLY	19
SUCTION MOTOR ASSEMBLY.....	22
WATER UNIT	24
CONTROL HANDLEBAR GROUP	25
ELETTRIC COMPONENTS ASSEMBLY	27
FLEET MANAGEMENT WIFI	29
GROUP DECAL	30
ELECTRICAL CABLES TABLE	31
WATER SYSTEM TABLE	40

232430 - GR. BASAMEN. 50cm 20in (SILVER)

GROUP BASE BRUSH

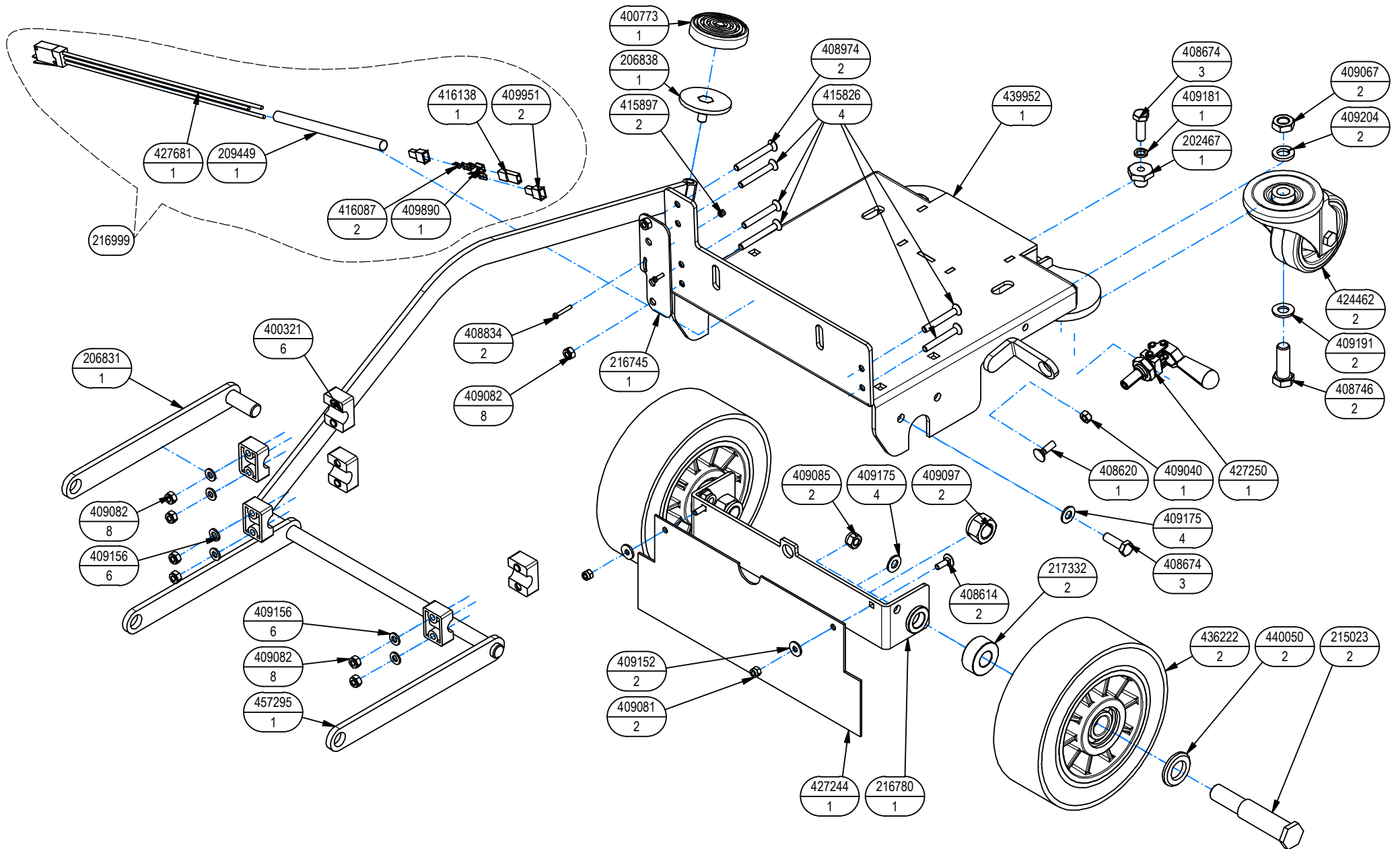
-	TECHNICAL NEWS	SERIAL NUMBER	CODICE	QTÀ	DESCRIZIONE	DESCRIPTION
			206061	1	REGISTRO PRESSIONE SPOSTAM. LATER.	DOWN PRESSURE ADJUSTER
			232431	1	PREM. BASAMENTO D50cm 20in	ASSEMBLED BRUSH DECK D20in
			404653	1	SPAZZOLA 20" - Ds 508 Df495 -PPL 0,9	BRUSH Ds20in Df19.5in PPL 0,9
			404654	1	SPAZZOLA 20" - Ds 508 Df495 -PPL 0,3	BRUSH Ds20in Df19.5in PPL 0,3
↓			405527	1	DISCO TRASCINATORE D=497 - 20" C-LOCK	PAD HOLDER 20 in
↑			410575	1	CENTER LOCK H=20 A VITE VERDE	CENTER LOCK H=20 - THREADED GREEN
			405631	1	SPAZZOLA 20" - Ds 508 Df495 -PPL 0,6	BRUSH Ds20in Df19.5in PPL 0,6
			405632	1	SPAZZOLA 20" Ds 508 Df495 -TYNEX 1	BRUSH Ds20in Df19.5in TYNEX 1
			408041	3	BOCCOLA D=14,9 D=8,25 S=7 OT58	BUSHING D=14,9 D=8,25 S=7
			408094	1	MOLLA 12x1,5x15	SPRING 12x1,5x15
			408110	1	MOLLA TRAZIONE 20x2,8x109	SPRING 20x2,8x109
			408676	2	VITE M8X30 UNI 5739 ZINC	SCREW M8X30 UNI 5739 ZINC
			408679	1	VITE M8x40 UNI 5739 ZINC	SCREW M8x40 UNI 5739 ZINC
			409085	4	DADO M8 UNI 7474 - ZINC	NUT M8 UNI 7474 - ZINC
			409179	9	RONDELLA D24 UNI 6593 ZINC	WASHER D24 UNI 6593 ZINC
			409182	2	RONDELLA 8,5x30x3 NYLON	WASHER 8,5x30x3 NYLON
			416171	1	FASCETTA PLASTICA 4.5x430	ZIP TIE 4.5x430
			439824	1	STAFFA REGISTRO MOLLA BASAMENTO	BRACKET
			449908	1	SPAZZOLA 20" - Ds 508 Df495 -TAMPICO	BRUSH Ds20in Df19.5in TAMPICO



232431 - PREM. BASAM. 50cm 20in (SILVER)

-	TECHNICAL NEWS	SERIAL NUMBER	CODICE	QTÀ	DESCRIZIONE	DESCRIPTION
↓			233060	1	MOTORID. 24V 500W 140RPM M18-SX + CONN.	GEARMOTOR WITH CONNECTOR
↑			414378	1	GUAINA D=12,7x300 TERMOR.	SHEATH D=12,7x300
↑			436411	1	CONNETTORE MOLEX MX150L FEM. 19433-0013	CONNECTOR MOLEX MX150L 19433-0013
↑			436413	2	TERMINAL MOLEX MX150L MAS. 19431-0001	PIN MOLEX MX150L 19431-0001
↑			452017	1	MOTORID. 24V 500W 140RPM M18-SX -NO PIPE	GEAR MOTOR
			407598	1	MOLLA BLOCCAGGIO SPAZZOLE	SPRING
			407660	1	VITE M6X12 UNI 5739 AISI	SCREW M6X12 UNI 5739 AISI
			408674	4	VITE M8x25 UNI 5739 ZINC	SCREW M8x25 UNI 5739 ZINC
			408975	4	VITE M6X20 UNI 5933 ZINC	SCREW M6X20 UNI 5933 ZINC
			409049	1	DADO M8 UNI 5588 - AISI	NUT M8 UNI 5588 - AISI
			409086	4	DADO M8 UNI 7473 ZINC	NUT M8 UNI 7473 ZINC
			409161	2	RONDELLA D18x2 UNI 6593 AISI	WASHER D18x2 UNI 6593 AISI
			409175	4	RONDELLA D17 UNI 6592 ZINC.	WASHER D17 UNI 6592 ZINC.
			409179	1	RONDELLA D24 UNI 6593 ZINC	WASHER D24 UNI 6593 ZINC
			415945	1	RONDELLA D11,8 UNI 1751 AISI	WASHER D11,8 UNI 1751 AISI
			428807	1	VITE M8x45 UNI 5732 AISI	SCREW M8x45 UNI 5732 AISI
			436119	1	BOCCOLA COPERTURA RUOTINA BASAMENTO	BUMPER WHEEL COVER
			436120	1	RUOTINA PARACOLPI BASAMENTO D=100 H=20	BUMPER WHEEL
			436341	1	VITE M8x16 UNI 5732 AISI	SCREW M8x16 UNI 5732 AISI
			437859	1	FLANGIA SPAZZOLA	BRUSH COUPLING FLANGE
			438110	1	DISTANZIALE D=25 d=18,1-20 S=10 AISI 303	SPACER D=25 d=18,1-20 S=10 AISI 303
			446280	1	BASAMENTO 50 B-BT	BRUSH DECK FRAME
			451401	1	TUBETTO ACQUA MOTORID. Ø10-12 L=73	FITTING Ø10-12 L=73 for GEARMOTOR
			451568	1	GUARNIZIONE O-RING 013 - D=10,82 S=1,78	O-RING 013 - D=10,82 S=1,78
			457499	1	STAFFA BASAMENTO	BRUSH DECK BRACKET
			459363	2	CARBONCINI MOTORE 452017	CARBON BRUSH

232435 - GRUPPO TELAIO E BRACCI
GROUP BASE CONTROL AND FRAME UNIT



232435 - GRUPPO TELAIO E BRACCI

GROUP BASE CONTROL AND FRAME UNIT

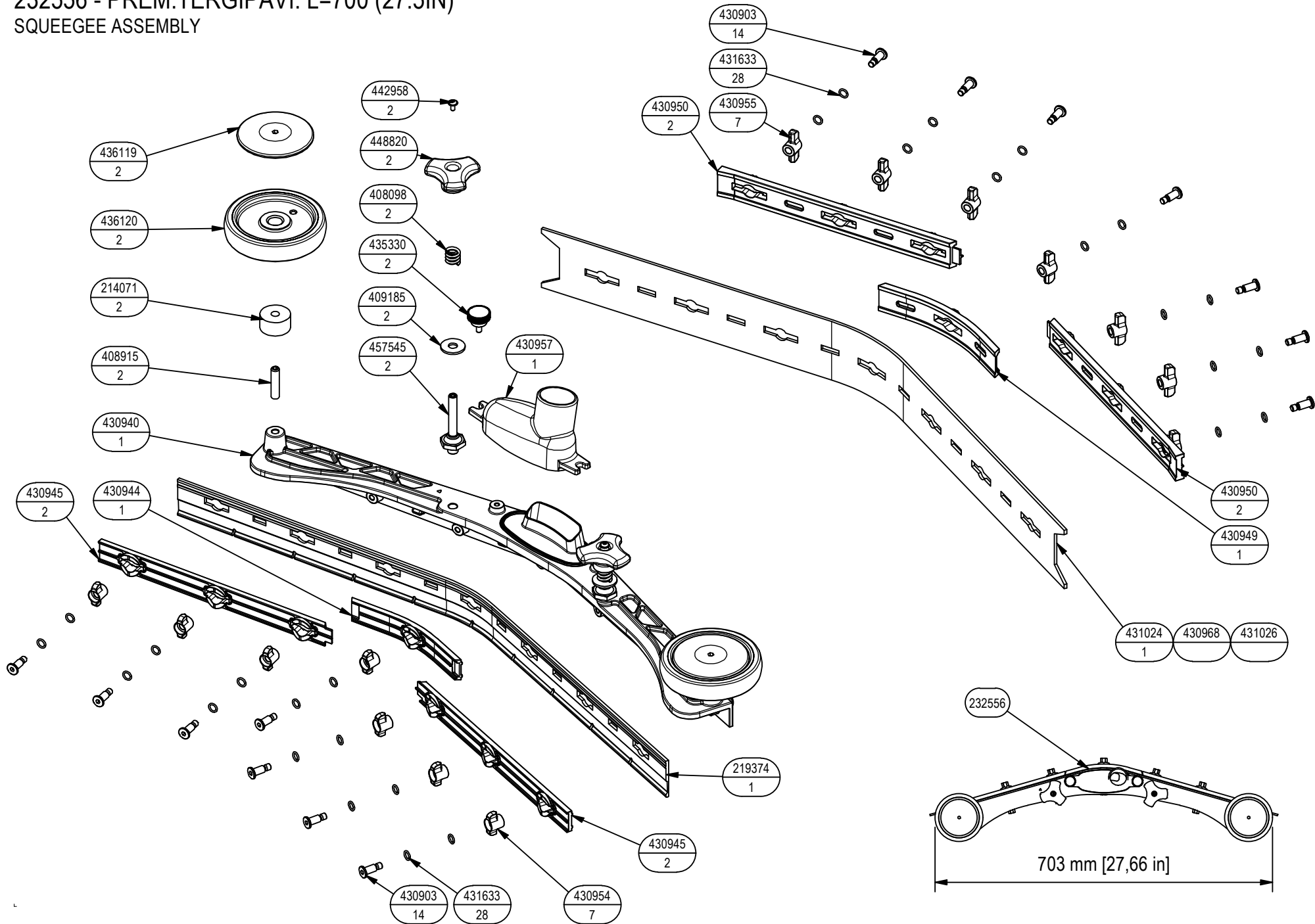
-	TECHNICAL NEWS	SERIAL NUMBER	CODICE	QTÀ	DESCRIZIONE	DESCRIPTION
			202467	1	BOCCOLA CH22 d=M8 S=17 AVP	BUSHING CH22 d=M8 S=17 AVP
			206831	1	BRACCIO TERZO PUNTO	ARM
			206838	1	PEDALE	PEDAL
			215023	2	PERNO RUOTE D=20 L=105,5 C40	STUD AXLE D=20 L=105,5 C40
			216745	1	STAFFA FINECORSO BASAMENTO SPAZZOLE	BRACKET
			216780	1	SUPPORTO RUOTE	WHEEL SUPPORT
↓			216999	1	MICROINT. ABV1612613 + FASTON	MICROSWITCH ABV1612613
↑			427681	1	MICROINT. ABV1612613 C/LAMA PIATTA	MICROSWITCH ABV1612613
↑			409890	1	FASTON FEMMINA 6,3 NUDO	FASTON FEMALE 6,3
↑			416087	2	FASTON MASCHIO NUDO D.6,3	FASTON MALE 6,3
↑			416138	1	COPRIFASTON X FEMMINA D.6.3 25X9 BIAN	FEMALE FASTON COVER
↑			209449	1	TUBETTO RESTRINGIBILE 9,5X150	HEATSHRINKABLE PIPE
↑			409951	2	COPRIFASTON MASCHIO 6,3	MALE FASTON COVER
			217332	2	DISTANZIALE D=35 d=16 S=15	SPACER D=35 d=16 S=15
			400321	6	MORSETTO SUPPORTO SPAZZOLE	CLAMP
			400773	1	COPRI PEDALE D56	PEDAL COVER
			408614	2	VITE M5x16 UNI 5732 ZINC	SCREW M5x16 UNI 5732 ZINC
			408620	1	VITE M6X20 UNI 5732 ZINC	SCREW M6X20 UNI 5732 ZINC
			408674	3	VITE M8x25 UNI 5739 ZINC	SCREW M8x25 UNI 5739 ZINC
			408746	2	VITE M12X35 UNI 5739 ZINC	SCREW M12X35 UNI 5739 ZINC
			408834	2	VITE M3X20 UNI 7687 ZINC	SCREW M3X20 UNI 7687 ZINC
			408974	2	VITE M6x50 UNI 5933 ZINC.	SCREW M6x50 UNI 5933 ZINC.
			409040	1	DADO M6 UNI 5588 ZINC	NUT M6 UNI 5588 ZINC
			409067	2	DADO M12 UNI 5589 ZINC	NUT M12 UNI 5589 ZINC
			409081	2	DADO M5x7 UNI 7473 AISI	NUT M5x7 UNI 7473 AISI
			409082	8	DADO M6 UNI 7474 ZINC	NUT M6 UNI 7474 ZINC
			409085	2	DADO M8 UNI 7474 - ZINC	NUT M8 UNI 7474 - ZINC
			409097	2	DADO M16 UNI 7474	NUT M16 UNI 7474
			409152	2	RONDELLA D15 UNI 6593 AISI	WASHER D15 UNI 6593 AISI
			409156	6	RONDELLA D12 UNI 6592 ZINC	WASHER D12 UNI 6592 ZINC
			409175	4	RONDELLA D17 UNI 6592 ZINC.	WASHER D17 UNI 6592 ZINC.
			409181	1	RONDELLA D13 UNI 1751 ZINC	LOCK WASHER D13 UNI 1751 ZINC
			409191	2	RONDELLA D21 UNI 6592 ZINC	WASHER D21 UNI 6592 ZINC
			409204	2	RONDELL 12x4x3 RIFORZ.ASA B27 ZIN	WASHER 12x4x3 RIFORZ.ASA B27 ZIN
			415826	4	VITE M6X45 UNI 5933 ZINC	SCREW M6X45 UNI 5933 ZINC
			415897	2	DADO M3 UNI 7474 AISI	NUT M3 UNI 7474 AISI
			424462	2	RUOTA PIV. D=80 H=32 2 CUSCINETTI AISI	CASTOR WHEEL D=80 H=32

232435 - GRUPPO TELAIO E BRACCI

GROUP BASE CONTROL AND FRAME UNIT

-	TECHNICAL NEWS	SERIAL NUMBER	CODICE	QTÀ	DESCRIZIONE	DESCRIPTION
			427244	1	GOMMA PARASPRUZZI	SPLASH GUARD
			427250	1	LEVA FRENO 602	BRAKE LEVER 602
			436222	2	RUOTA D=175 d=20 S=60 CON CUSCINETTI	WHEEL D=175 d=20 S=60
			439952	1	TELAIO	FRAME
			440050	2	DISTANZIALE D=35 d=20,1 S=4,4 S235	SPACER D=35 d=20,1 S=4,4 S235
			457295	1	BRACCIO COMANDO BASAMENTO	ARM

232556 - PREM.TERGIPAVI. L=700 (27.5IN) SQUEEGEE ASSEMBLY

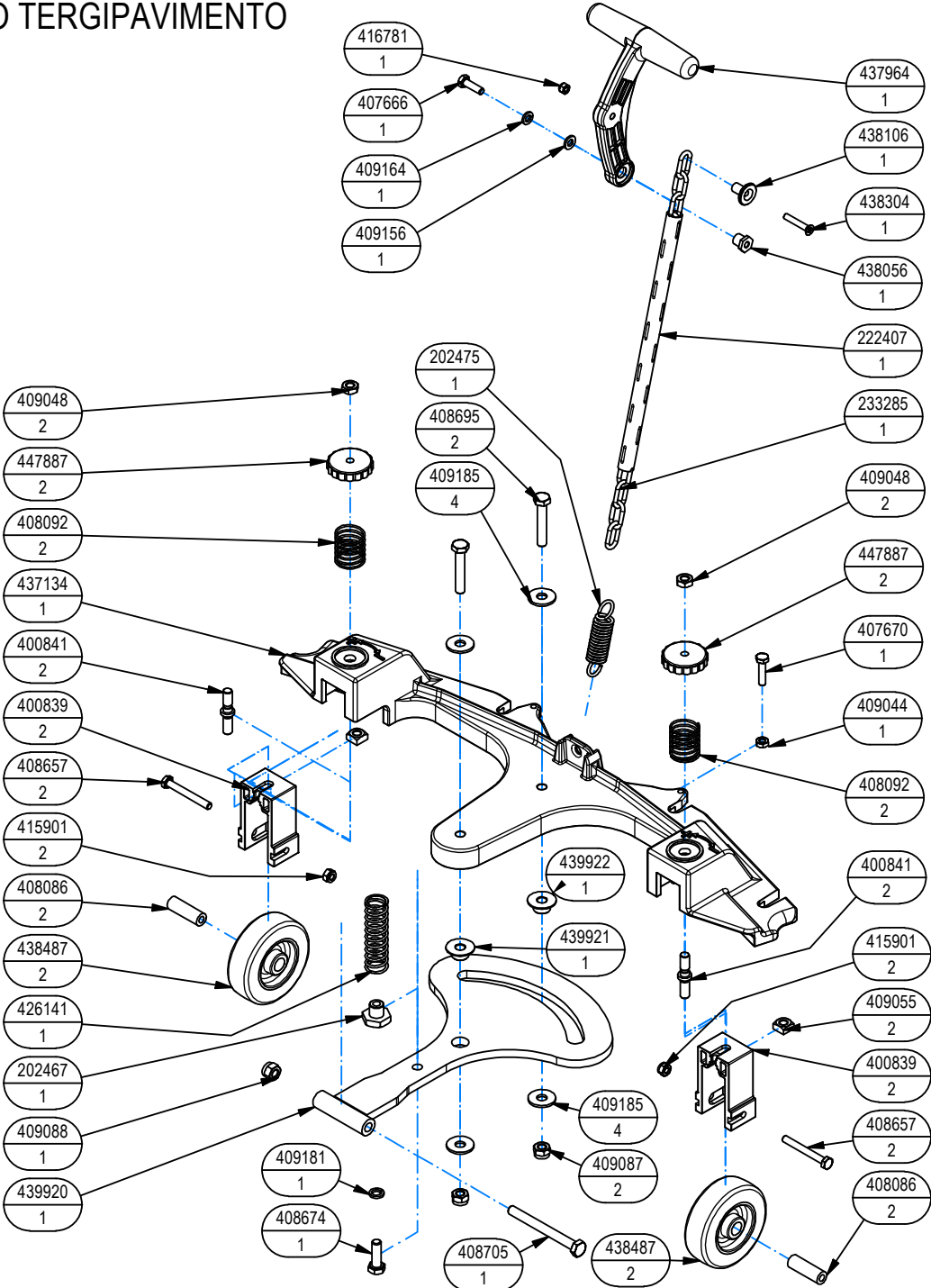


232556 - PREM.TERGIPAVI. L=700 (27.5IN)

SQUEEGEE ASSEMBLY

-	TECHNICAL NEWS	SERIAL NUMBER	CODICE	QTÀ	DESCRIZIONE	DESCRIPTION
↓			232556	1	PREM. TERGIPAVIMENTO L=700	SQUEEGEE PRE-ASSEMBLY
↑			214071	2	DISTANZIALE D=30 d=8,2 S=16 PP	SPACER D=30 d=8,2 S=16 PP
↑			219374	1	GOMMA ANT. POLIURETANO H=45 L=690 S=4	FRONT BLADE H=45 L=690 S=4
↑			408098	2	MOLLA COMPR. 14,5x15x2,5 COLON. TERGIP.	SPRING 14,5x15x2,5
↑			408915	2	GRANO M8X35 UNI 5923	SET SCREW M8X35 UNI 5923
↑			409185	2	RONDELLA D24 UNI 6593 AISI	WASHER D24 UNI 6593 AISI
↑			430903	14	PERNO MANOPOLINA D=11,8 d=7 M=6 H=22	PIN D=11,8 d=7 M=6 H=22
↑			430940	1	CORPO TERGIPAVIMENTO L=638	SQUEEGEE SHOE L=638
↑			430944	1	PREMIGOMMA ANTERIORE CENTRALE	FRONT CENTRAL STRIP
↑			430945	2	PREMIGOMMA ANTERIORE L=638	FRONT STRIP L=638
↑			430949	1	PREMIGOMMA POSTERIORE CENTRALE	REAR CENTRAL STRIP
↑			430950	2	PREMIGOMMA POSTERIORE L=638	REAR STRIP L=638
↑			430954	7	GALLETTO CHIUSURA ANTERIORE	FRONT WING NUT
↑			430955	7	GALLETTO CHIUSURA POSTERIORE	REAR WING NUT
↑			430957	1	BOCCHETTA DRITTA D=40 + GUARN.	OPENING D=40
↑			431024	1	GOMMA POST. 33 SHORE H=70 L=750 S=4	REAR SQUEEGEE BLADE LATEX H=70 L=750 S=4
			430968	1	GOMMA POST. POLIURETANO H=70 L=750 S=4	REAR RUBBER POLYURETHANE H=70 L=750 S=4
			431026	1	GOMMA POST. LATEX H=70 L=750 S=4	REAR RUBBER LATEX H=70 L=750 S=4
↑			431633	28	O-RING 7x1,5 NBR 70 SHORE	O-RING 7x1,5 NBR 70 SHORE
↑			435330	2	VOLANTINO ZIGRINATO ZPX/22 M5x10 6331400	KNOB ZPX/22 M5x10
↑			436119	2	BOCCOLA COPERTURA RUOTINA BASAMENTO	BUMPER WHEEL COVER
↑			436120	2	RUOTINA PARACOLPI BASAMENTO D=100 H=20	BUMPER WHEEL
↑			442958	2	VITE M4x8/8 ISO 7380-2 AISI	SCREW M4x8/8 ISO 7380-2 AISI
↑			448820	2	MANOPOLA DI BLOCCO PARASPRUZZI	KNOB
↑			457545	2	COLONNETTA SGANCIO M10-CH22 L=68 - M8	STUD BOLT M10-CH22 L=68 - M8

232433 - GRUPPO ATTACCO TERGIPAVIMENTO SQUEEGEE CONTROL ASSEMBLY

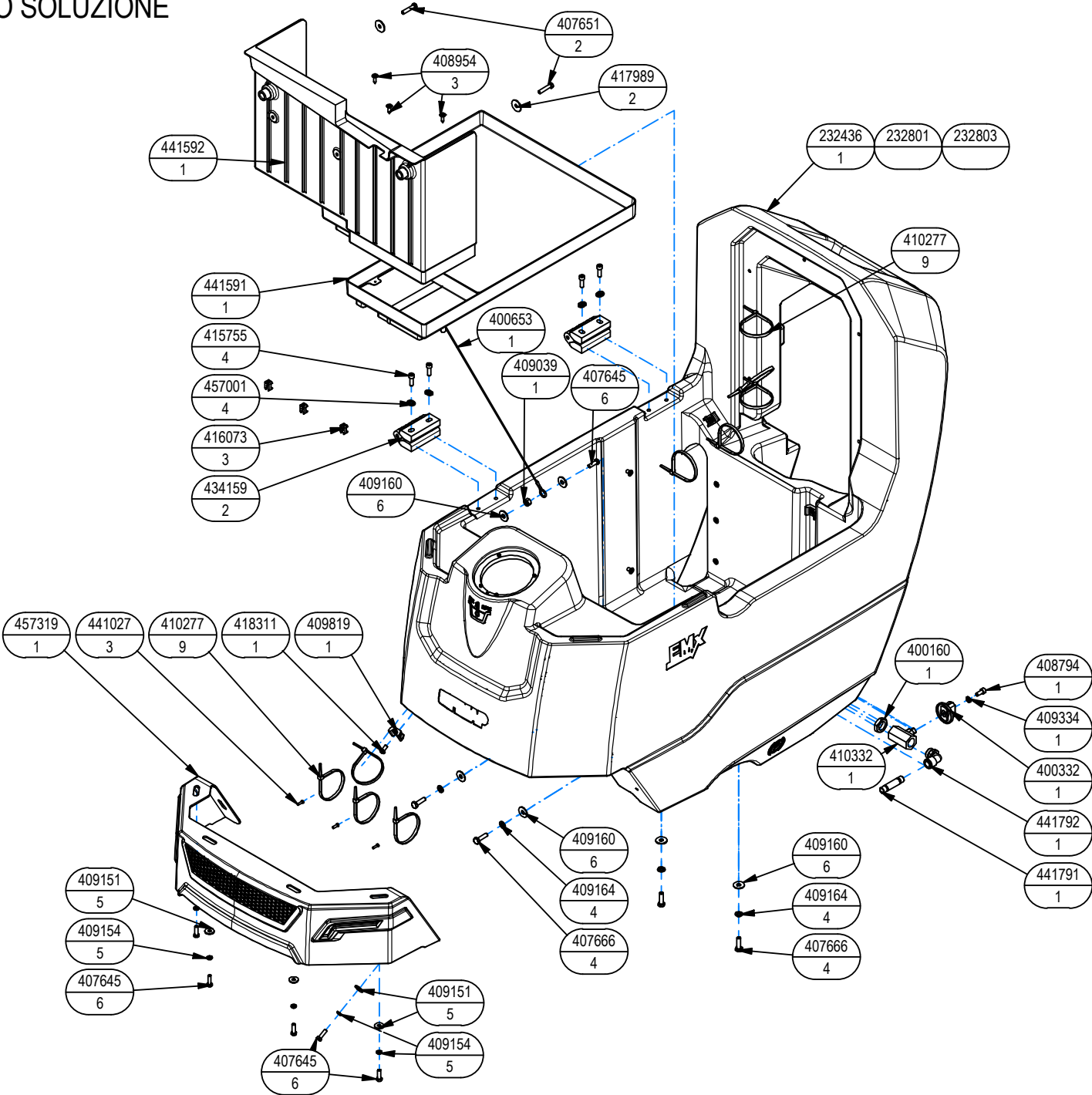


232433 - GRUPPO ATTACCO TERGIPAVIMENTO

SQUEEGEE CONTROL ASSEMBLY

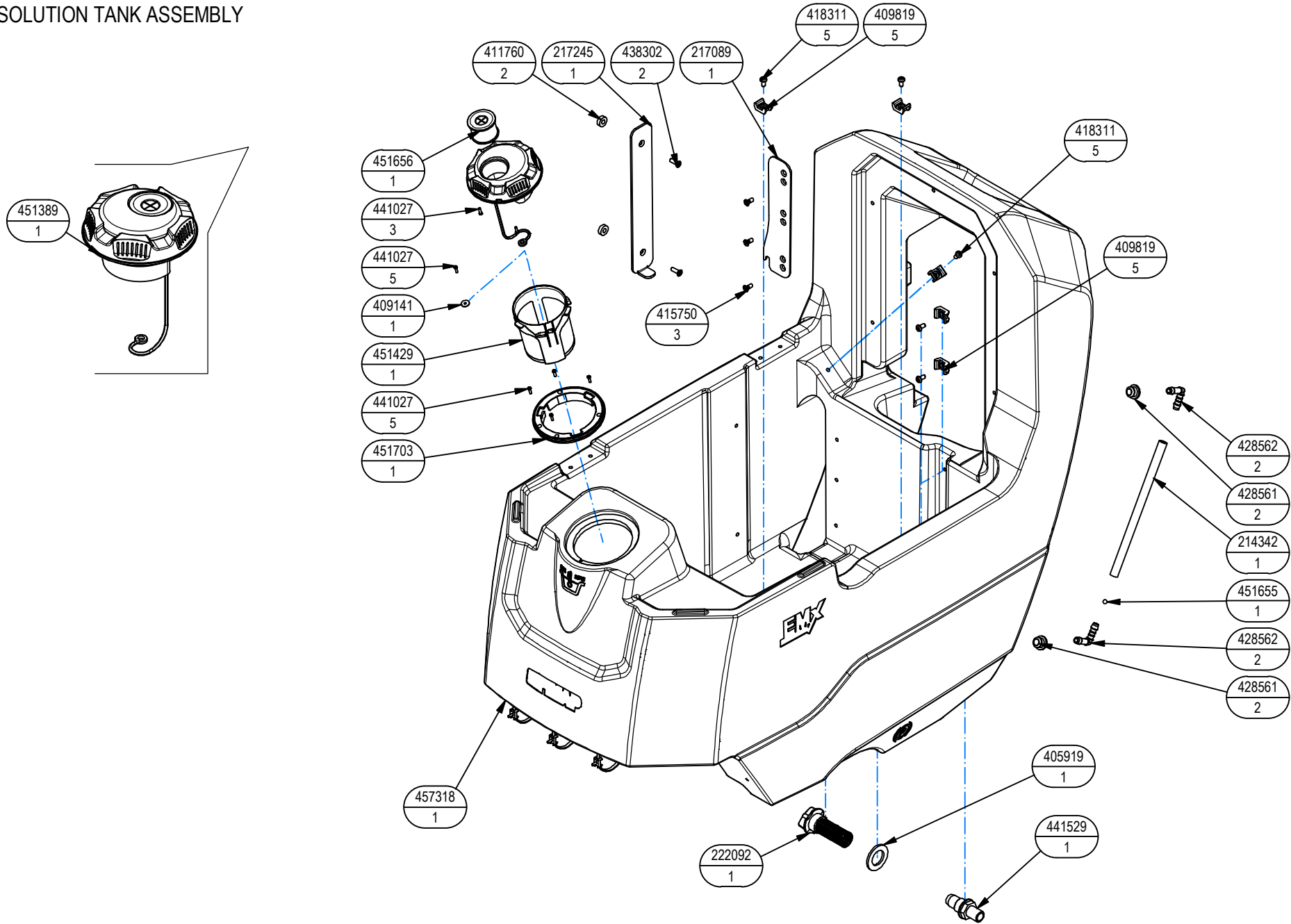
-	TECHNICAL NEWS	SERIAL NUMBER	CODICE	QTÀ	DESCRIZIONE	DESCRIPTION
			202467	1	BOCCOLA CH22 d=M8 S=17 AVP	BUSHING CH22 d=M8 S=17 AVP
			202475	1	MOLLA TRAZIONE 17,5x2,5x69	SPRING 17,5x2,5x69
			222407	1	GUAINA TERMORESTRING. D.12,7 NERA L=247	HEAT SHRINKABLE PIPE D.12,7 L=247
			233285	1	CATENA NR.18 - LUNGHEZZA INTERNA = 360	CHAIN NR.18 L=360
			400839	2	STAFFA RUOTA ATTACCO TERGI SIMPLA	SUPPORT
			400841	2	PERNO REGISTRO SIMPLA	PIN
			407666	1	VITE M6X20 UNI 5739 ZINC	SCREW M6X20 UNI 5739 ZINC
			407670	1	VITE M6x25 UNI 5739 AISI	SCREW M6x25 UNI 5739 AISI
			408086	2	DISTANZIALE D=12 d=6,2 S=36	SPACER D=12 d=6,2 S=36
			408092	2	MOLLA COMPR. E 26 L 30 FILO 1,5	SPRING E 26 L=30 WIRE=1,5
			408657	2	VITE M6X50 UNI 5739 AISI	SCREW M6X50 UNI 5739 AISI
			408674	1	VITE M8x25 UNI 5739 ZINC	SCREW M8x25 UNI 5739 ZINC
			408695	2	VITE M8x45 UNI 5739 AISI	SCREW M8x45 UNI 5739 AISI
			408705	1	VITE M8X80 UNI 5737 AISI	SCREW M8X80 UNI 5737 AISI
			409044	1	DADO M6x4 UNI 5589 AISI	NUT M6x4 UNI 5589 AISI
			409048	2	DADO M8x5 UNI 5589 AISI	NUT M8x5 UNI 5589 AISI
			409055	2	DADO M8 QUADRO DIN557 AISI	NUT M8 DIN557 AISI
			409087	2	DADO M8 UNI 7474 AISI	NUT M8 UNI 7474 AISI
			409088	1	DADO M8 UNI 7473 AISI	NUT M8 UNI 7473 AISI
			409156	1	RONDELLA D12 UNI 6592 ZINC	WASHER D12 UNI 6592 ZINC
			409164	1	RONDELLA D11,8 UNI 1751 ZINC	WASHER D11,8 UNI 1751 ZINC
			409181	1	RONDELLA D13 UNI 1751 ZINC	LOCK WASHER D13 UNI 1751 ZINC
			409185	4	RONDELLA D24 UNI 6593 AISI	WASHER D24 UNI 6593 AISI
			415901	2	DADO M6 UNI 7474 AISI	NUT M6 UNI 7474 AISI
			416781	1	DADO M5X5 UNI 7473 ZINC	NUT M5X5 UNI 7473 ZINC
			426141	1	MOLLA A COMPRESSIONE D 20X2X70	SPRING D 20X2X70
			437134	1	BRACCIO POSTERIORE ATTACCO TERGI	ARM
			437964	1	LEVA SOLLEVAMENTO TERGI	HANDLE
			438056	1	BOCCOLA LEVA TERGI	BUSHING
			438106	1	BOCCOLA D=20-8 d=5,2 S=16,5 AVP	BUSHING D=20-8 d=5,2 S=16,5
			438304	1	VITE M5x30 UNI 7688 ZINC NERO	SCREW M5x30 UNI 7688 BURNISHED
			438487	2	RUOTA D=80 H=25 GOMMA GRIGIA	WHEEL D=80 H=25
			439920	1	BRACCIO ANT. ATTACCO	ARM
			439921	1	BOCCOLA D=25-14,9 d=8,2 S=9,2 OT58	BUSHING D=25-14,9 d=8,2 S=9,2
			439922	1	BOCCOLA D=25-14,9 d=8,2 S=9,7 NYLON	BUSHING D=25-14,9 d=8,2 S=9,7
			447887	2	VOLANTINO PASSANTE V/40/PS M8 YEL	KNOB V/40/PS M8

232437 - GRUPPO SERBATOIO SOLUZIONE
SOLUTION TANK ASSEMBLY



232437 - GRUPPO SERBATOIO SOLUZIONE

SOLUTION TANK ASSEMBLY



232437 - GRUPPO SERBATOIO SOLUZIONE

SOLUTION TANK ASSEMBLY

-	TECHNICAL NEWS	SERIAL NUMBER	CODICE	QTÀ	DESCRIZIONE	DESCRIPTION
↓			232436	1	PREM. SERBATOIO SOL. RAL 7016	SOLUTION TANK PREASSEMBLED RAL 7016
↑			217089	1	STAFFA FERMO BASAMENTO	BRACKET
↑			217245	1	STAFFA SERBATOIO	BRACKET
↑			415750	3	VITE M5X12 UNI 7688 ZINC.	SCREW M5X12 UNI 7688 ZINC.
↑			222092	1	FILTRO D=23 H=53 TAPPO 3/4	FILTER D=23 H=53 TAPPO 3/4
↑			441529	1	NIPPLO 1/2" 3/8" M-M CON CODOLO	NIPPLE 1/2" 3/8"
↑			457318	1	SERBATOIO SOLUZIONE RAL 7016	SOLUTION TANK RAL 7016
↑			405919	1	GUARNIZIONE D=40 d=26 S=3 LUBRITENE	GASKET D=40 d=26 S=3
↑			428561	2	GUARNIZIONE D=20 d=8 L=12,5 TIPO PWS8	GASKET D=20 d=8 L=12,5
↑			428562	2	RACCORDO A GOMITO D=8 L=30 TIPO WS8	ELBOW FITTING D=8 L=30
↑			214342	1	TUBO VITREO D=12 d=8 L=210	HOSE D=12 d=8 L=210
↑			451703	1	FLANGIA AGGANCIO FILTRO SERB. SOLUZIONE	FLANGE
↑			441027	5	VITE AUTOF. D.3x10 UNI 9707 AISI	METAL SHEET SCREW D.3x10 UNI 9707 AISI
↑			451429	1	FILTRO BAIONETTA RETE 18 MESH SERB. SOL.	SCREEN
↑↓			451389	1	TAPPO A BAIONETTA D=110 CON MISURINO	MEASURING CAP D=110
↑↑			441027	3	VITE AUTOF. D.3x10 UNI 9707 AISI	METAL SHEET SCREW D.3x10 UNI 9707 AISI
↑↑			451656	1	TAPPO D=36 RIEMPIMENTO RAPIDO	HOSE RETAINER CAP D=36
↑			409141	1	ROSETTA 3X12X0,8 AISI	WASHER 3X12X0,8 AISI
↑			451655	1	SFERA D=6 PP VERDE	BALL D=6 PP
↑			411760	2	DISTANZIALE D=15 d=6,5 S=5 PVC	SPACER D=15 d=6,5 S=5 PVC
↑			409819	5	BASETTA TC 142 PER FASCETTE	SUPPORT TC 142
↑			418311	5	VITE M5x10 UNI 7687 ZINC.	SCREW M5x10 UNI 7687 ZINC.
↑			438302	2	VITE M5x16 UNI 7688 ZINC. NERO	SCREW M5x16 UNI 7688 BURNISHED
			232801	1	PREM. SERBATOIO SOL. RAL7016 AB	PREASSEMBLED SOLUTION TANK RAL7016
			232803	1	PREM. SERBATOIO SOL. RICICL.	PREASSEMBLED SOLUTION TANK W RECYCLE
			400160	1	DADO 3/8" GAS H=6	NUT 3/8" H=6
			400332	1	MANOPOLA RUBINETTO	KNOB
			400653	1	CORDA CON OCCHIELLI D 2X450 SVILUPPO	ROPE
			407645	6	VITE M5X16 UNI 5739 ZINC	SCREW M5x10 UNI 7687 ZINC
			407651	2	VITE M5X25 UNI 5739 ZINC	SCREW M5X25 UNI 5739 ZINC
			407666	4	VITE M6X20 UNI 5739 ZINC	SCREW M6X20 UNI 5739 ZINC
			408794	1	VITE M5X12 UNI 5931 AISI	SCREW M5X12 UNI 5931 AISI
			408954	3	VITE D.4,2X16 UNI 6109 ZINC	SCREW D.4,2X16 UNI 6109 ZINC
			409039	1	DADO M6x6 UNI 5587 ZINC	NUT M6x6 UNI 5587 ZINC
			409151	5	RONDELLA 5,5x15x1.5 UNI 6593 ZINC	WASHER 5,5x15x1.5 UNI 6593 ZINC
			409154	5	RONDELLA M5 UNI 1751 ZINC	WASHER M5 UNI 1751 ZINC
			409160	6	RONDELLA D18 UNI 6593 ZINC	WASHER D18 UNI 6593 ZINC

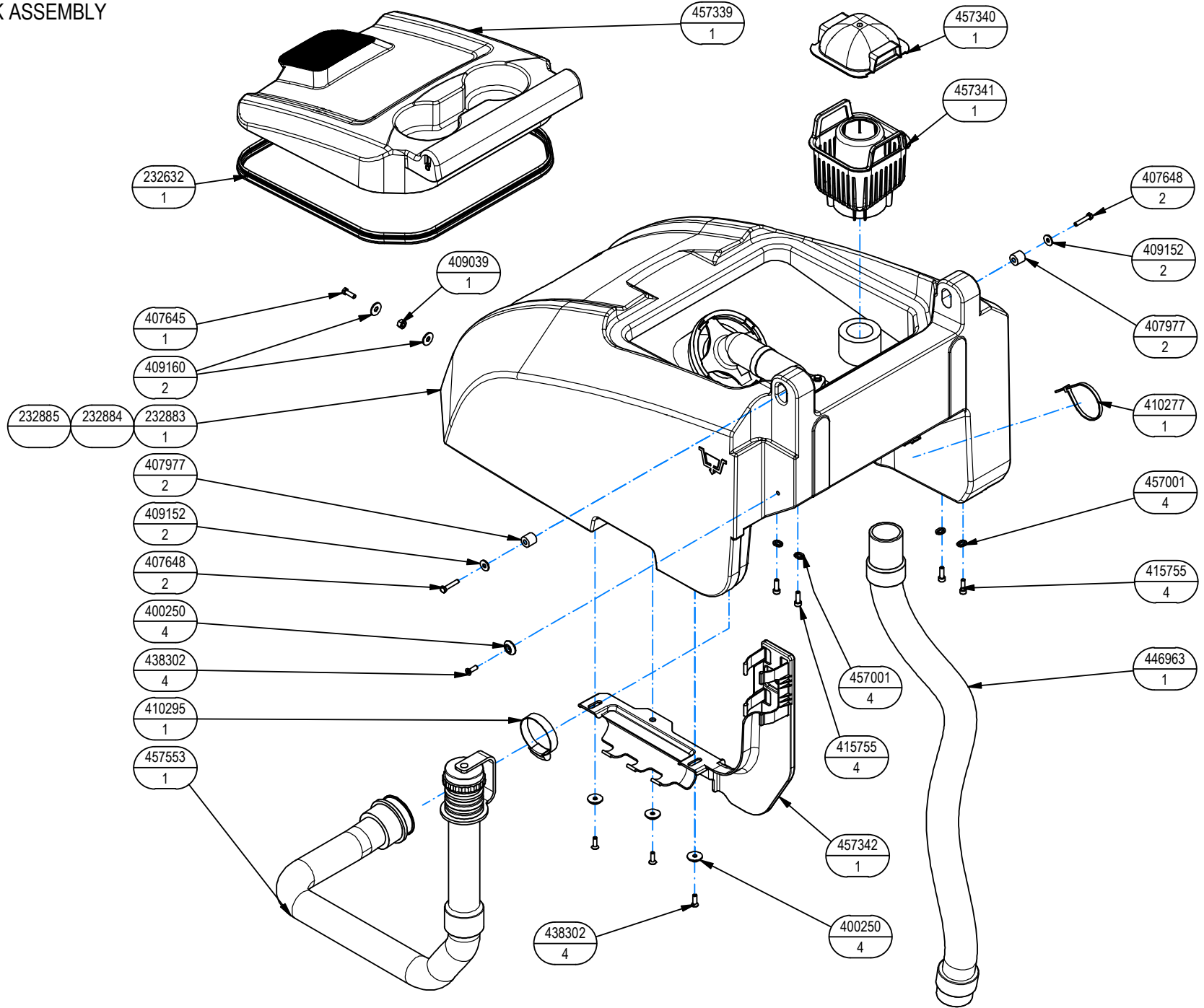
232437 - GRUPPO SERBATOIO SOLUZIONE

SOLUTION TANK ASSEMBLY

-	TECHNICAL NEWS	SERIAL NUMBER	CODICE	QTÀ	DESCRIZIONE	DESCRIPTION
			409164	4	RONDELLA D11,8 UNI 1751 ZINC	WASHER D11,8 UNI 1751 ZINC
			409334	1	RONDELLA DENT. D5 UNI 8842 A	WASHER D5 UNI 8842 A
			409819	1	BASETTA TC 142 PER FASCETTE	SUPPORT TC 142
			410277	9	FASCETTA PLASTICA 4.5X200	PLASTIC TIE 4.5X200
			410332	1	CORPO RUBINETTO 3/8 FORO FIL. M5	WATER VALVE 3/8" M5
			415755	4	VITE M5x16 UNI 5931 ZINC	SCREW M5x16 UNI 5931 ZINC
			416073	3	BASETTA FISSACAVO BIANCA	SUPPORT PLATE
			417989	2	RONDELLA 5.5x20x1.5 ZNT DIN 9021	WASHER 5.5x20x1.5 ZNT DIN 9021
			418311	1	VITE M5x10 UNI 7687 ZINC.	SCREW M5x10 UNI 7687 ZINC.
			434159	2	CERNIERA ELESA FORI ASOLATI - CFA-SL-HV	HINGE CFA-SL-HV
			441027	3	VITE AUTOF. D.3x10 UNI 9707 AISI	METAL SHEET SCREW D.3x10 UNI 9707 AISI
			441591	1	VANO BATTERIE	BATTERY TRAY
			441592	1	VANO TANICA	DETERGENT TANK HOUSING
			441791	1	RACCORDO RAPIDO CILINDRICO 6950 10	FITTING 6950 10
			441792	1	RACCORDO SUPER RAPIDO 7522 10 3/8	FITTING 7522 10 3/8
			457001	4	RONDELLA SPECIALE 5.3x10.1x14x2	SPECIAL WASHER 5.3x10.1x14x2
			457319	1	CARTER ANTERIORE FANALI	HEADLIGHT SUPPORT
			457622	1	SERBATOIO SOLUZIONE RICICL	SOLUTION TANK W RECYCLE
			457663	1	SERBATOIO SOLUZIONE RAL 7016 AB	SOLUTION TANK RAL7016

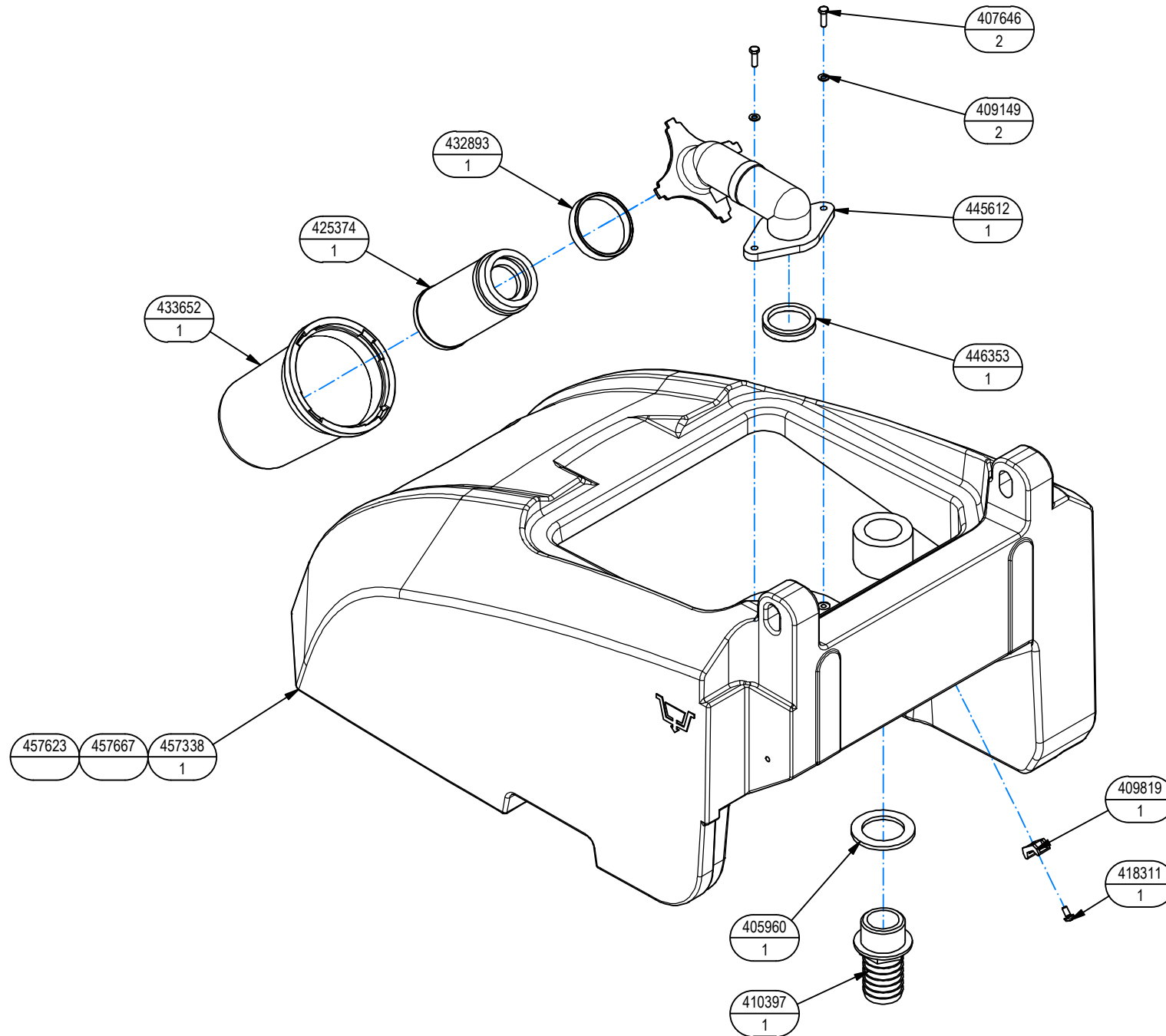
232566 - GRUPPO SERBATOIO RECUPERO

RECOVERY TANK ASSEMBLY



232566 - GRUPPO SERBATOIO RECUPERO

RECOVERY TANK ASSEMBLY



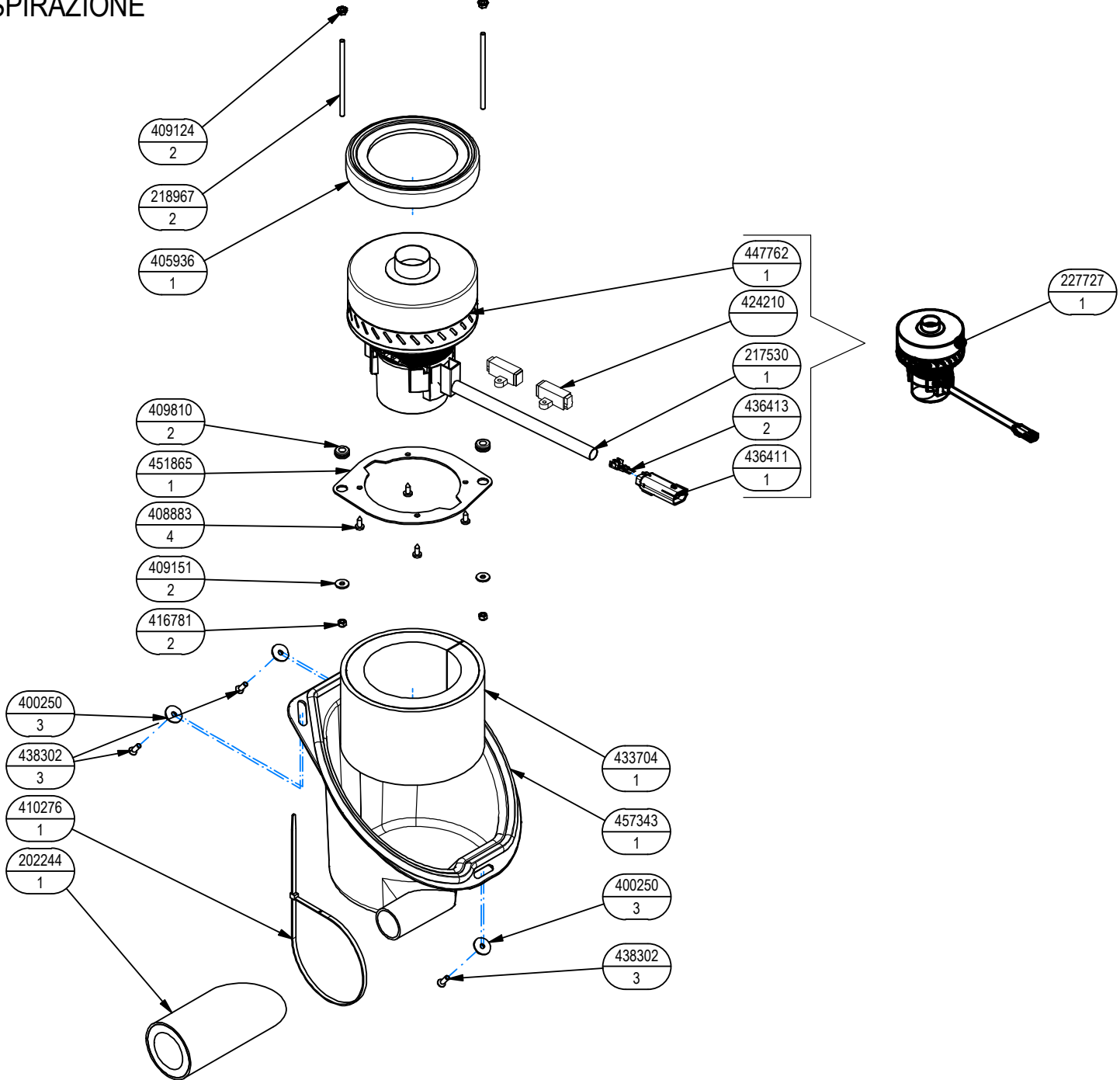
232566 - GRUPPO SERBATOIO RECUPERO

RECOVERY TANK ASSEMBLY

	TECHNICAL NEWS	SERIAL NUMBER	CODICE	QTÀ	DESCRIZIONE	DESCRIPTION
			232632	1	GUARNIZIONE TENUTA COPERCHIO ASP. L=1200	RUBBER SEAL
↓			232883	1	PREM. SERBATOIO REC. RAL 5012	RECOVERY TANK ASSEMBLY RAL 5012
↑↓			227015	1	ASSIEME GALLEGGIANTE	FLOATER ASSEMBLY
↑↑↓			412363	1	ASSIEME FILTRO A CARTUCCIA D=60 H=130	FILTER ASSEMBLY D=60 H=130
↑↑↑			425374	1	CORPO FILTRO ASPIRAZIONE D=60	FILTER D=60
↑↑			432893	1	FASCETTA FILTRO	PLASTIC TIE
↑↑			433652	1	PROTEZIONE GALLEGGIANTE D.110 x 182 MY50	FLOAT PROTECTION D.110 x 182 MY50
↑↑			445612	1	ATTACCO GALLEGGIANTE D=38	COUPLING FLOAT D=38
↑↑			446353	1	GUARNIZIONE V-RING VA0040 H=9 NBR	GASKET V-RING VA0040 H=9 NBR
↑			405960	1	GUARNIZIONE GOMMA PER RACCORDO 410397	GASKET 410397
↑			407646	2	VITE M5x16 UNI 5739 AISI	SCREW M5x16 UNI 5739 AISI
↑			409149	2	RONDELLA D10 UNI 6592 AISI	WASHER D10 UNI 6592 AISI
↑			409819	1	BASSETTA TC 142 PER FASCETTE	SUPPORT TC 142
↑			410397	1	RACCORDO PORTAGOMMA DIRITTO D38	FITTING
↑			418311	1	VITE M5x10 UNI 7687 ZINC.	SCREW M5x10 UNI 7687 ZINC.
↑			457338	1	SERBATOIO RECUPERO RAL 5012	RECOVERY TANK RAL 5012
			232884	1	PREM. SERBATOIO REC. RAL 5012 AB	RECOVERY TANK ASSEMBLY
			232885	1	PREM. SERBATOIO REC. RAL 5012 RICICL	PREASSEMBLED RECOVERY TANK W RECYCLE RAL
			400250	4	RONDELLA D=5X20	SPECIAL WASHER D=5X20
			407645	1	VITE M5X16 UNI 5739 ZINC	SCREW M5x10 UNI 7687 ZINC
			407648	2	VITE M5x25 UNI5739 AISI	SCREW M5x25 UNI5739 AISI
			407977	2	DISTANZIALE D=15 d=6,5 S=14 PVC	SPACER D=15 d=6,5 S=14 PVC
			409039	1	DADO M6x6 UNI 5587 ZINC	NUT M6x6 UNI 5587 ZINC
			409152	2	RONDELLA D15 UNI 6593 AISI	WASHER D15 UNI 6593 AISI
			409160	2	RONDELLA D18 UNI 6593 ZINC	WASHER D18 UNI 6593 ZINC
			410277	1	FASCETTA PLASTICA 4.5X200	PLASTIC TIE 4.5X200
			410295	1	FASCETTA A VITE 44-56 X 12,2	ZIP TIE 44-56 X 12,2
			415755	4	VITE M5x16 UNI 5931 ZINC	SCREW M5x16 UNI 5931 ZINC
			438302	4	VITE M5x16 UNI 7688 ZINC. NERO	SCREW M5x16 UNI 7688 BURNISHED
			446963	1	TUBO ESTENSIBILE 1:4 d=35 L=650	PIPE 1:4 d=35 L=650
			457001	4	RONDELLA SPECIALE 5.3x10.1x14x2	SPECIAL WASHER 5.3x10.1x14x2
			457339	1	COPERCHIO SERB. RECUPERO	RECOVERY TANK CAP
			457340	1	CUPOLA VASCHETTA	FILTER CAP
			457341	1	VASCHETTA INFERIORE	FILTER
			457342	1	SUPPORTO TUBO SCARICO REC.	SUPPORT
			457553	1	TUBO D.38x900 SPIR. MAN. D.50 CON TAPPO	PIPE D38X900 W CAP
			457623	1	SERBATOIO RECUPERO RICICL	RECOVERY TANK W RECYCLE
			457667	1	SERBATOIO RECUPERO RAL 5012 AB	RECOVERY TANK RAL5012

232564 - GRUPPO MOTORE ASPIRAZIONE

SUCTION MOTOR ASSEMBLY



232564 - GRUPPO MOTORE ASPIRAZIONE

08

SUCTION MOTOR ASSEMBLY

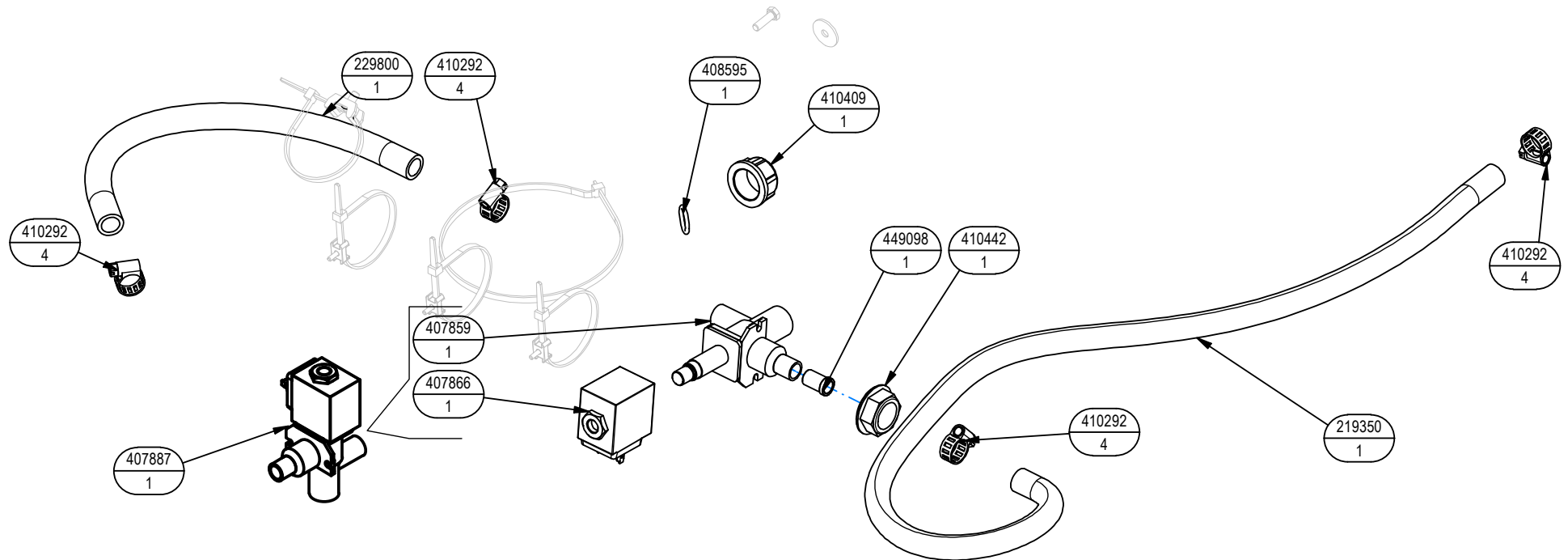
-	TECHNICAL NEWS	SERIAL NUMBER	CODICE	QTÀ	DESCRIZIONE	DESCRIPTION
			202244	1	TUBO FONOASS. DIAM.50X150 (TAGLIO INCL.)	DEADENING
			218967	2	BARRA FILETTATA M5 L=102 ZINCATA	ROD M5 L=102 ZINC
↓			227727	1	PREM. MOT. ASP. 24V 422W H1216 BB30SC66	PRE ASSEMBLY MOTOR 4V 422W
↑			217530	1	GUAINA TERMORESTRING. D.12,7 NERA L=200	HEATSHRINKABLE PIPE D.12,7 NERA L=200
↑			436411	1	CONNETTORE MOLEX MX150L FEM. 19433-0013	CONNECTOR MOLEX MX150L 19433-0013
↑			436413	2	TERMINAL MOLEX MX150L MAS. 19431-0001	PIN MOLEX MX150L 19431-0001
↑↓			447762	1	MOT. ASP. 24V 422W H1216 BB30SC66.5TH39	VACUUM MOTOR 24V 422W
↑↑			424210	2	SPAZZOLE MOTORE ASP. A471 (11,2X71)	CARBON BRUSH MOTOR
			400250	3	RONDELLA D=5X20	SPECIAL WASHER D=5X20
			405936	1	CUFFIA MOTORE ASPIRAZIONE	SHROUD
			408883	4	VITE D.4,8x13 UNI 6954	SCREW D.4,8x13 UNI 6954
			409124	2	DADO M5 SERPRESS	NUT M5 SERPRESS
			409151	2	RONDELLA 5,5x15x1.5 UNI 6593 ZINC	WASHER 5,5x15x1.5 UNI 6593 ZINC
			409810	2	PASSAFILO DIAM. 8x12x1.5	GROMMET 8X12X1,5
			410276	1	FASCETTA PLASTICA 4.5X360	ZIP TIE 4.5X360
			416781	2	DADO M5X5 UNI 7473 ZINC	NUT M5X5 UNI 7473 ZINC
			433704	1	FONOASSORBENTE SP= 6+20 L=410 H=100	DEADENING SP= 6+20 L=410 H=100
			438302	3	VITE M5x16 UNI 7688 ZINC. NERO	SCREW M5x16 UNI 7688 BURNISHED
			451865	1	PIASTRA MOTORE ASPIRAZIONE EVO-GL	SUPPORT
			457343	1	COPERCHIO MOTORE ASPIRAZIONE	COVER

232567 - GRUPPO IMPANTO IDRICO BASE

09

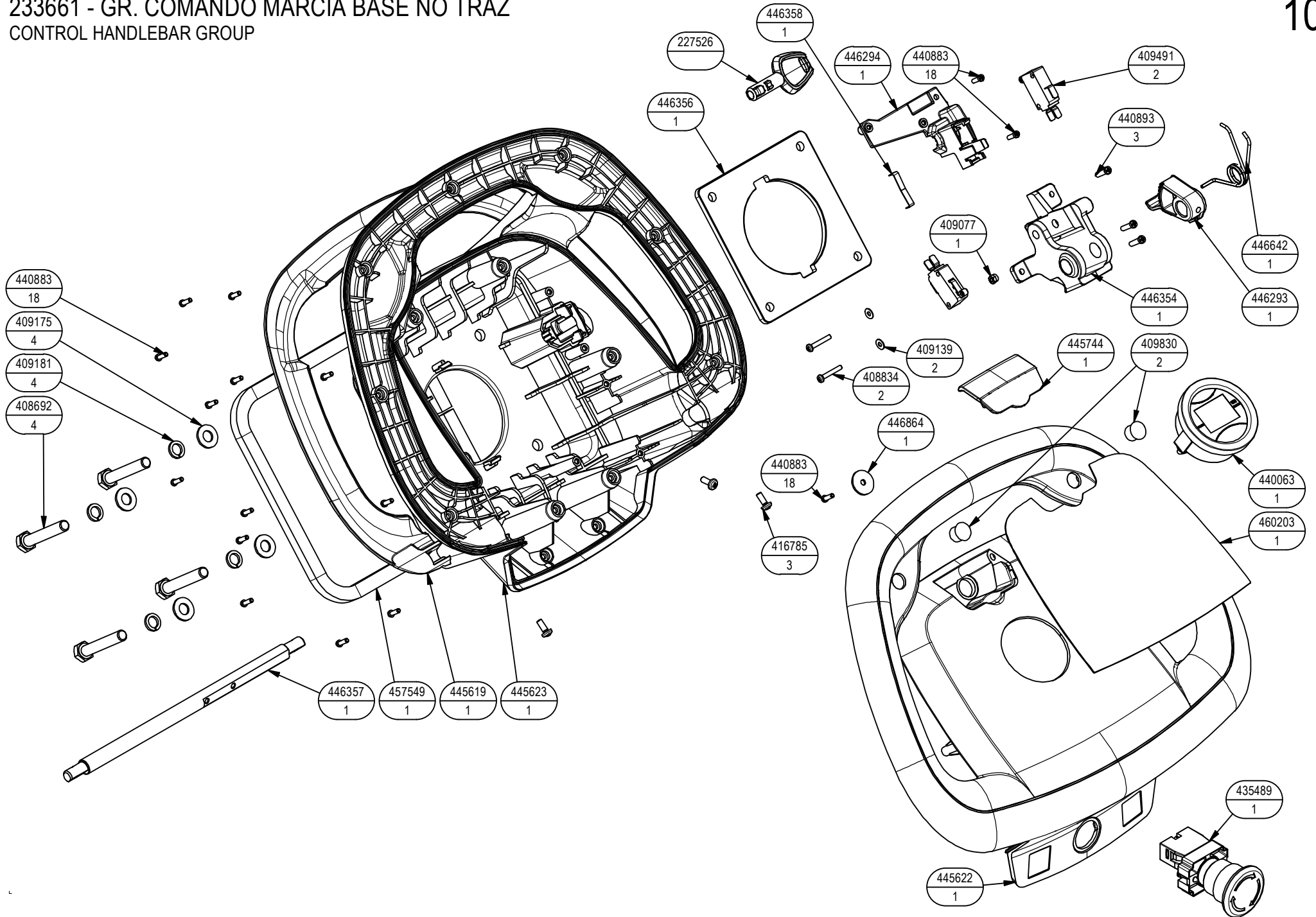
WATER UNIT

-	TECHNICAL NEWS	SERIAL NUMBER	CODICE	QTÀ	DESCRIZIONE	DESCRIPTION
			410292	4	FASCETTA A VITE 11/17 ABA	HOSE CLAMP 11/17 ABA
			219350	1	TUBO D=10 L=705 SPIRALATO	HOSE D=10 L=705
			229800	1	TUBO DIAM.12X380 PVC SPIR. TRASPARENTE	HOSE DIAM.12X380 PVC
			410409	1	TAPPO FEMMINA 1/2" - PLASTICA	CAP 1/2"
			410442	1	DADO FLANGIATO 1/2"	FLANGE NUT 1/2"
↓			407887	1	ELETTRIVALVOLA COMPLETA 24V 1/2" ACL 3	SOLENOID VALVE COMPLETE 24V 1/2" ACL 3
↑			407859	1	CORPO ELETTRIVALVOLA 1/2- V.24/36 (ACL)	SOLENOID VALVE BODY 1/2- V.24/36 (ACL)
↑			407866	1	BOBINA 24V 1/2 (PER ACL 407887)	COIL 24V 1/2 (PER ACL 407887)
			449098	1	BOCCOLA D=12-10,3 d=8,5 S=18 X5CrNi18-10	BUSHING D=12-10,3 d=8,5 S=18
			408595	1	GUARNIZIONE OR 3056	O-RING 3056



233661 - GR. COMANDO MARCIA BASE NO TRAZ

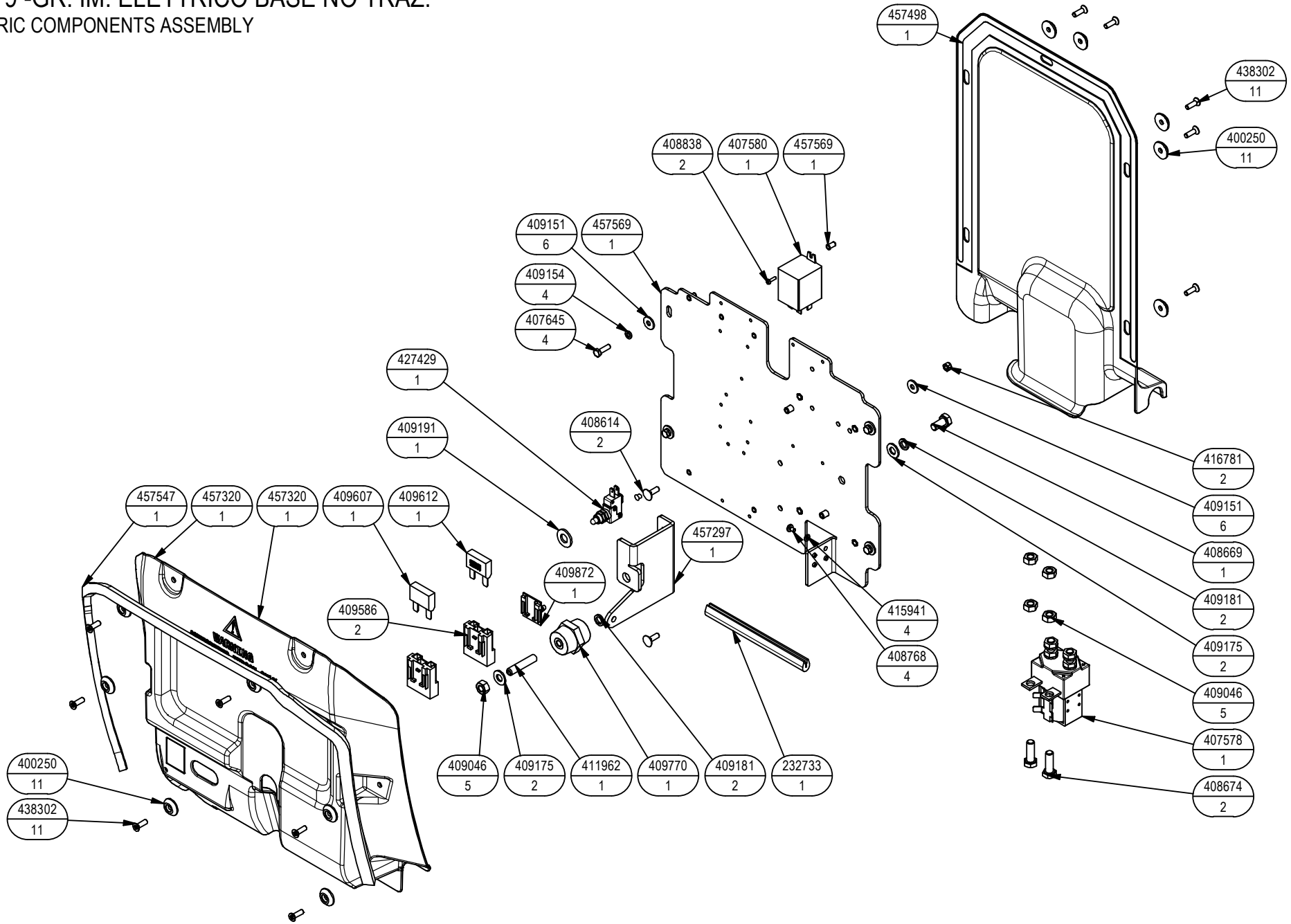
CONTROL HANDLEBAR GROUP



233661 - GR. COMANDO MARCIA BASE NO TRAZ
CONTROL HANDLEBAR GROUP

-	TECHNICAL NEWS	SERIAL NUMBER	CODICE	QTÀ	DESCRIZIONE	DESCRIPTION
			227526	1	ASSIEME CHIAVE NEUTRA	KEY
			408692	4	VITE M8X50 TE UNI 5739 ZINC	SCREW
			408834	2	VITE M3X20 TCTC UNI 7687 ZINC	SCREW
			409077	1	DADO M3x4,5 AUTOBL. UNI 7474 ZINC	LOCK NUT
			409139	2	ROSETTA 3x8x1 UNI 6593 ZINC	WASHER
			409175	4	ROSETTA 8x17x1,6 UNI 6592 ZINC.	WASHER
			409181	4	ROSETTA GROWER 8x13x2,2 ZINC	LOCK WASHER
			409491	2	MICROINT.10A 3X22 C/ROTEL 4.8 V5C010FB3D	MICROSWITCH
			409830	2	TAPPO A SCATTO DIAM. 11 HEYCO	CAP
			416785	3	VITE M4x10 TCTC UNI 7687 ZINC	SCREW
			435489	1	FUNGO DI ARRESTO NP2-BS542	PUSH BUTTON
			440063	1	CONTAORE CON INDICATORE BATTERIA NE306	HOUR METER
			440883	18	VITE UNI 9707-Pz-TZ D.3 x 10 ZINC.	SCREW
			440893	3	VITE AUTOF. D.3,5 x 14 UNI 9707-Pz-TZ ZN	SCREW
			445619	1	LEVA PRESENZA UOMO	LEVER
			445622	1	MANUBRIO SUPERIORE	UPPER HANDLE
			445623	1	MANUBRIO INFERIORE	LOWER HANDLE
			445744	1	COPERCHIO TASTO SOS RAL 7016	COVER
			446293	1	CAMMA POTENZIOMETRO MANUBRIO	CAM WHEEL POTENTIOMETER
			446294	1	SUPPORTO MICRO MANUBRIO	SUPPORT
			446354	1	TELAIO SUPPORTO POTENZIOMET	FRAME
			446356	1	PIASTRA RINFORZO MANUBRIO	FLANGE
			446357	1	PERNO LEVA MANUBRIO	PIN
			446358	1	MOLLA CHIAVE MANUBRIO	SPRING
			446642	1	MOLLA CAMMA LEVA MANUBRIO	SPRING
			446864	1	RONDELLA D=18 d=4 S=1,5 ZINC	WASHER
			447081	1	INTERRUTTORE APEM 635h2	SWITCH
			457549	1	GUARNIZ. EPDM 8X10 L=615 (POR304/B/OPC)	GASKET
			460203	1	ETICHETTA CRUSCOTTO	DASHBOARD DECAL

233679 -GR. IM. ELETTRICO BASE NO TRAZ.
ELECTRIC COMPONENTS ASSEMBLY



233679 -GR. IM. ELETTRICO BASE NO TRAZ.

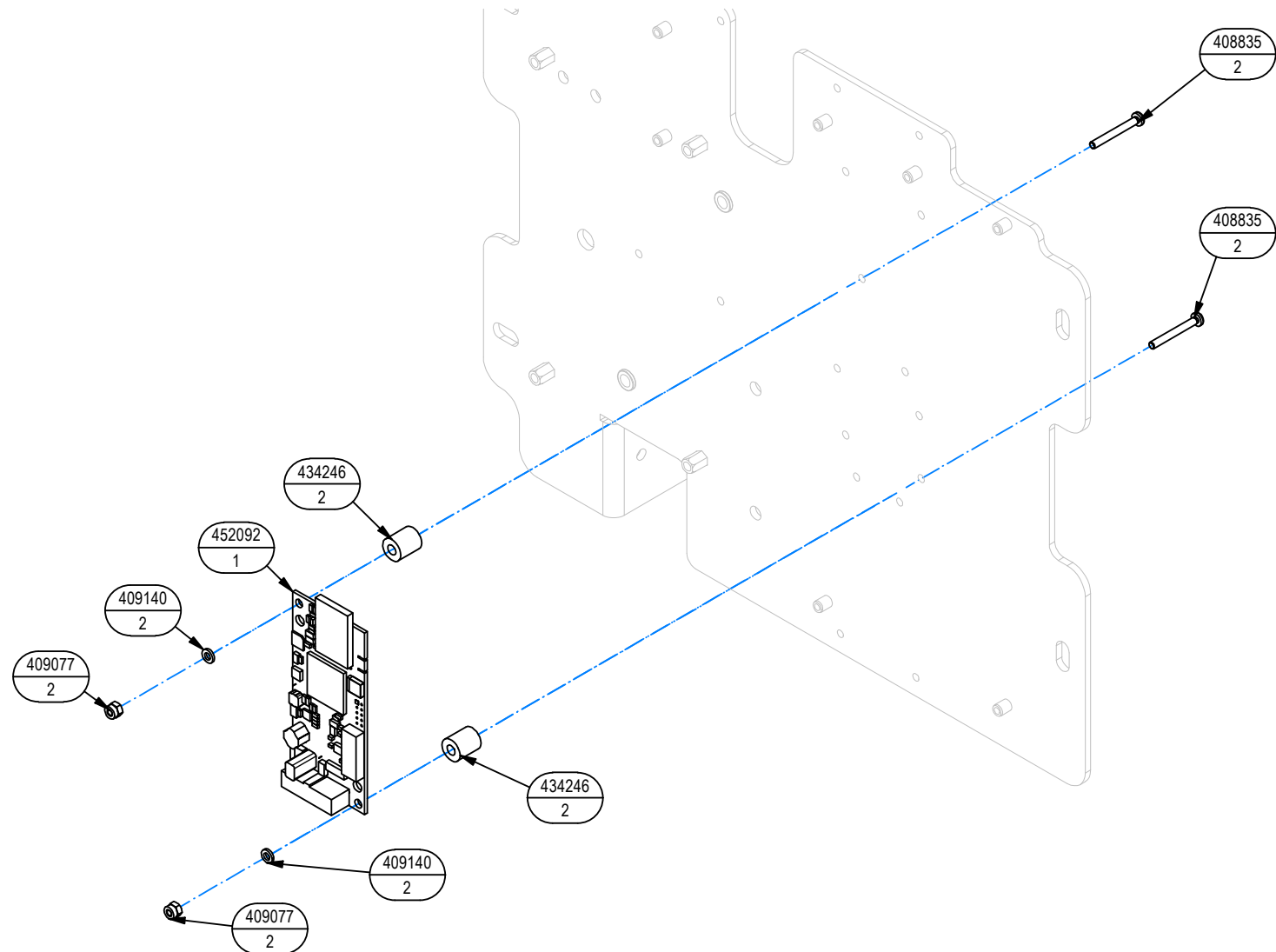
ELECTRIC COMPONENTS ASSEMBLY

-	TECHNICAL NEWS	SERIAL NUMBER	CODICE	QTÀ	DESCRIZIONE	DESCRIPTION
			232733	1	PROFILO GOMMA A U 14x11 L=150	PROFILE
			400250	11	ROSETTA SOTTOVITE D=5X20	SPECIAL WASHER
			407578	1	TELERUTTORE DOPPIO 24V 100A	DOUBLE REMOTE CONTR SW
			407580	1	RELE FINDER 65.31 - 24V 30A 1 VIA FASTON	RELAY FINDER 65.31 - 24V 30A 1
			407645	4	VITE M5X16 TE UNI 5739 ZINC	SCREW
			408614	2	VITE M5x16 TTQST UNI 5732 ZINC	SCREW
			408669	1	VITE M8x16 TE UNI 5739 ZINC	SCREW
			408674	2	VITE M8x25 TE UNI 5739 ZINC	SCREW
			408768	4	VITE M4x6 TCTC UNI 7687 ZINC	SCREW
			408838	2	VITE M3x10 TCTC UNI 7687 ZINC	SCREW
			409046	5	DADO M8x6,5 UNI 5588 ZINC	NUT
			409151	6	ROSETTA 5,5x15x1.5 UNI 6593 ZINC	WASHER
			409154	4	ROSETTA GROWER 5x1,6 ZINC	WASHER
			409175	2	ROSETTA 8x17x1,6 UNI 6592 ZINC.	WASHER
			409181	2	ROSETTA GROWER 8x13x2,2 ZINC	LOCK WASHER
			409191	1	ROSETTA 10X21X2 UNI 6592 ZINC	WASHER
			409586	2	PORTAMAXIFUSIBILE 30A	FUSEHOLDER
			409607	1	MAXIFUSIBILE 30A	MAXIFUSE
			409612	1	MAXIFUSIBILE 50A	FUSE
			409770	1	ISOLATORE M8 F.F.	INSULATOR
			409827	1	TAPPO A SCATTO DIAM.4,8 HEYCO	PLUG
			409872	1	PIASTRINA FISSAGGIO PORTA MAXIFUSIBILE	STOP
			411962	1	GRANO M8x40 EI UNI 5923 ZINC.	DOWEL
			415941	4	ROSETTA 4 UNI1751 ZINC GROWER	LOCK WASHER
			416781	2	DADO M5X5 AUTOBL. UNI 7473 ZINC	LOCK NUT
			427429	1	MICROINTERRUT. A PULSANTE 10A FASTON 6.3	MICROSWITCH
			438302	11	VITE M5x16 UNI 7688 ZINC. NERO	SCREW M5x16 UNI 7688 BURNISHED
			457297	1	STAFFA LEVA SOLLEVAMENTO TERGI EMX 2022	SUPPORT
			457320	1	CARTER IMP. ELETTRICO EMX 2022	COVER
			457498	1	CARTER INTERNO EMX 2022	COVER
			457547	1	GUARNIZ. EPDM 8X10 L=960 (POR304/B/OPC)	GASKET
			457569	1	SUPPORTO IMPIANTO ELETTRICO EMX 2022	SUPPORT
			457645	1	LINEA PRINCIPALE	MAIN LINE
			460343	1	CAVO ALIMENTAZIONE SEZ=16 L=900 SB175 M8	POWER SUPPLY CABLE SEZ=16 L=900 SB175 M8

CR-18 KIT GESTIONE DELLA FLOTTA WIFI

FLEET MANAGEMENT

-	TECHNICAL NEWS	SERIAL NUMBER	CODICE	QTÀ	DESCRIZIONE	DESCRIPTION
			408835	2	VITE M3x25 UNI 7687 ZINC	SCREW M3x25 UNI 7687 ZINC
			409077	2	DADO M3x4,5 UNI 7474 ZINC	NUT M3x4,5 UNI 7474 ZINC
			409140	2	RONDELLA DIAM.3,2X6X1 NYLON	WASHER DIAM.3,2X6X1 NYLON
			434246	2	DISTANZIALE D=10 d=4,5 S=11,7 NYLON	SPACER D=10 d=4,5 S=11,7 NYLON
			452092	1	SCHEDA FFM LITE WIFI	FFM BOARD WiFi



CR-16 GRUPPO ETICHETTE BX20 SC

GROUP DECAL



447123



428291

ATTENZIONE!
Le batterie emettono gas infiammabili. Non può risultare un incendio o un'esplosione. Tenere scintille e fiamme a distanza quando la macchina è in carica.
Disconnettere i cavi della batteria e del caricatore prima di eseguire la manutenzione.
Non caricare le batterie con il cavo danneggiato.
ATTENTION!
Batteries emit flammable hydrogen gas. Explosion or fire can result. Keep sparks and open flame away when charging.
Disconnect battery cables and charger first before servicing machine.
Do not charge batteries with damaged cords.
ATENCIÓN!
Las baterías emiten gas inflamable. Puede producirse un incendio o una explosión. Mantenga chispas las chispas y las flamas a distancia cuando la máquina se está en carga.
Desconecte los cables de la batería y del cargador antes de realizar el mantenimiento.
No se carguen en cables los sistemas con cables dañados.
ATTENTION!
Les batteries émettent gaz inflammables. Cela peut provoquer un incendie ou une explosion. Gardez des étincelles et des flammes à distance lorsque la machine est en charge.
Débranchez le câble de la batterie et du chargeur avant d'effectuer la maintenance.
Ne charger pas les batteries dans le cas où les câbles soient endommagés.
ACHTUNG!
Batterien emittieren entzündliches Gas. Es kann zu einem Brand oder einer Explosion führen. Halten Sie Funken und offene Flammen, während der Batterieladung.
Trennen Sie die Kabel der Batterie und Ladegerät bevor jede Wartung.
Die Batterien nicht laden mit beschädigten Batteriekabeln.

RICARICA DELLE BATTERIE
Caricare la batteria solamente quando il display o le spia sul cruscotto indicano il livello zero. Il tempo di ricarica della batteria deve essere di almeno 12 ore. Attendere sempre l'accensione del led verde prima di considerare terminata la ricarica.
BATTERY CHARGING
Charge the battery only when the display or the lights of the instrument board indicate level zero. Charge time of the battery must be at least 12 hours. Always wait for the switching on of the green led, only then the recharge has been completed.
CARGA DE LA BATERIA
Cargar la batería solamente cuando el nivel de batería y las luces piloto sobre el tablero de instrumentos indican el nivel cero. El tiempo de carga de la batería será de 12 horas como mínimo. Esperar siempre el encendido de la led verde antes que considerar la recarga terminada.
RECHARGE DES BATTERIES
Charger la batterie seulement quand le témoin de batterie ou la lampe témoin sur le tableau de bord indiquent le niveau zéro. Le temps de recharge de la batterie doit être au minimum de 12 heures. Attendre toujours l'allumage du led vert avant de considérer la recharge terminée.
WIEDERAUFLADEN DER BATTERIEN
Die Batterie darf nur geladen werden, wenn die Batterie-Standanzeige oder die Batteriekontrollleuchte den Batteriestand von 0J signalisiert. Die Ladezeit der Batterie muß mindestens 12 Stunden betragen. Warten Sie immer bis die Anzeige grün aufleuchtet, erst dann ist die Ladung vollständig durchgeführt.
- Chiudere il rubinetto a fine lavoro
- Turn off the cock when operations are finished
- Chiemece il grillo al motore al trabajo
- Fermer le robinet à la fin du travail
- Den Helm bei Arbeitsschluss schließen
- Pulir el respiradero al larguamiento a i filtro
- Clean the squeezees and the filters
- Limpiar a diario la boquilla de secado y los filtros
- Nettoyé le support et les filtres tous les jours
- Tägliche Reinigung des Saugflusses und der Filter

ATTENZIONE!
È fatto assolutamente vietato di riempire/recogliere con questo apparecchio particelle incandescenti o polveri e/o liquidi infiammabili ed esplosivi o in presenza di tali sostanze.
ATTENTION!
It is absolutely forbidden to suck up inflammable and/or explosive liquid and/or solid substances or other particles with this machine or work with it in their vicinity.
ATENCIÓN!
Queda terminantemente prohibido aspirar/recoger con esta máquina partículas incandescentes o polvo y/o líquidos inflamables y/o explosivos o trabajar en la proximidad de las mismas.
ATTENTION!
Il est absolument interdit d'aspirer/recueillir avec cette machine, poussières et/ou de liquides inflammables et/ou particules explosives ou inflammables (ou pas travail) en leur proximité.
ACHTUNG!
Es ist streng verboten, mit dieser Maschine feinstaubige Flüssigkeiten, instabile explosive oder glühende Partikel, mit dieser Maschine zu saugen/ansaugen. Nicht arbeiten in der Nähe.

Do not go next to the brush head while the brush is moving.

458678

WARNING
Machine set up for wet cell batteries
For different battery technology please set up the machine as per instructions included into the service manual.

460202

TABELLA CAVI ELETTRICI ELECTRICAL CABLES TABLE

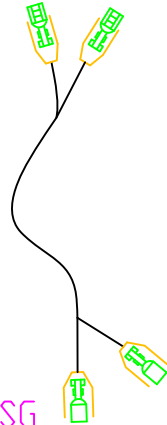


LINEA CAVI MANUBRIO INFERIORE LOWER HANDLEBAR CABLE LINE

Cod: 446903
Doc: 10073185 AA

XSG
Interruttore Spazio Spazzola

P.	COL/N.	SEZ.	RIF.	RICCHEZZA	LUNG.
1	N/19A		CSG/1		
2	R/16A		CSG/2		



CSG
Connessione Spazio Spazzola
F. maschio 6,3x0,8+coprif. pastor bianco

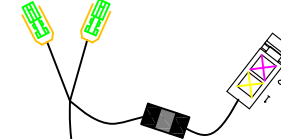
P.	COL/N.	SEZ.	RIF.	RICCHEZZA	LUNG.
1	N/19A		XSG/1		
2	R/16A		XSG/2		

XCH
Microinterruttore Chiave
F. femmina 4,8x0,5 + coprif. neutro

P.	COL/N.	SEZ.	RIF.	RICC.	LUNG.
1	B/12A		CM/1		
2	BI/12A		XCFE/1		

XCFE
Connettore Fungo Emergenza
MiniFit 2 Poli 5557+contatto 5556

P.	COL/N.	SEZ.	RIF.	RICCHEZZA	LUNG.
1	BI/12A		XCH/2		
2	VI/12A		CM/2		

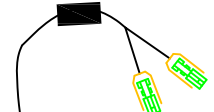


XMP
Microint. Presenza
F. femmina 4,8x0,5 + coprif. neutro

P.	COL/N.	SEZ.	RIF.	RICCHEZZA	LUNG.
1	VI/12A		CM/2		
2	T/12A		CM/3		

CM
Connettore Manubrio
MiniFit 4 Poli 5559+contatto 5558

P.	COL/N.	SEZ.	RIF.	RICCHEZZA	LUNG.
1	B/12A		XCH/1		
2	VI/12A		XCFE/2		
	VI/12A		XMP/1		
3	T/12A		XMP/2		

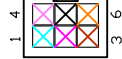
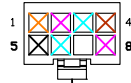


LINEA CAVI MANUBRIO SUPERIORE UPPER HANDLEBAR CABLE LINE

Cod: 446902
Doc: 10072836 AA

CD
Contatore

P.	COL./N.	SEZ.	RIF.	RICCHEZZA	LUNG.
1	A/SH	0,5	XCD/6		
2	VI/12A	0,5	CD/8		
3	T/12A	0,5	CD/6		
4	M/21A	0,5	XCD/3		
5	N/21A	0,5	XSA/1		
6	N/13A	0,5	XCD/5		
7	T/12A	0,5	XCD/2		
8	VI/12A	0,5	CD/3		
8	VI/12A	0,5	XCD/2		



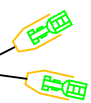
XCD
Display Contatore

P.	COL./N.	SEZ.	RIF.	RICCHEZZA	LUNG.
1	T/12A	0,5	CD/6		
2	VI/12A	0,5	CD/8		
3	M/21A	0,5	CD/4		
4	RD/21A	0,5	XSA/2		
5	N/13A	0,5	CD/5		
5	A/SH	0,5	CD/1		

XSA

Microinterruttore Stop Acqua

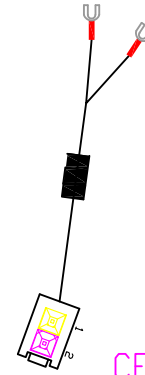
P.	COL./N.	SEZ.	RIF.	RICCHEZZA	LUNG.
2	M/21A	0,5	CD/4	50	350
3	RD/21A	0,5	XCD/4	50	500



XFE

Fungo Emergenza

P.	COL./N.	SEZ.	RIF.	RICCHEZZA	LUNG.
1	BI/18	0,5	CFE/1		
2	VI/18	0,5	CFE/2		



CFE

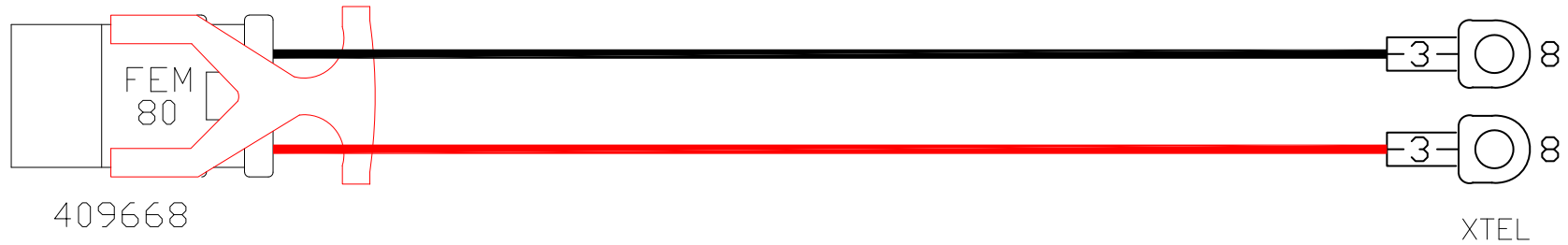
Connettore per fungo emergenza

P.	COL./N.	SEZ.	RIF.	LUNG.
1	BI/18	0,5		
2	VI/18	0,5		

XISO
ISOLATORE M8

P.	COL/N.	SEZ.	RIF.	LUNG
1	N		XFEM80/2	

MANIGLIA 409669



XFEM80
Connettore Impianto

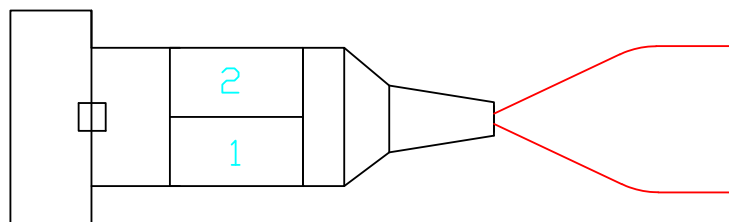
P.	COL/N.	SEZ.	RIF.	LUNG
1	R		XTEL/3	
2	N		XISO-	

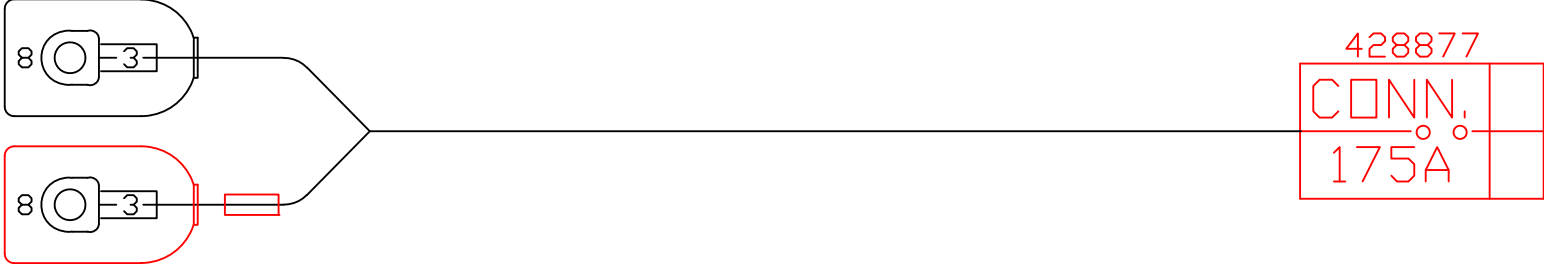
XTEL
Teleruttore Generale

P.	COL/N.	SEZ.	RIF.	LUNG
1	R		XFEM80/1	

CAVO PONTE RELE' CARICABATTERIE
LOOP CABLE CHARGER RELAY
RELAIS CHARGEUR CABLE BOUCLE
RELÉ DE CARGADOR DE CABLE DE BUCLE

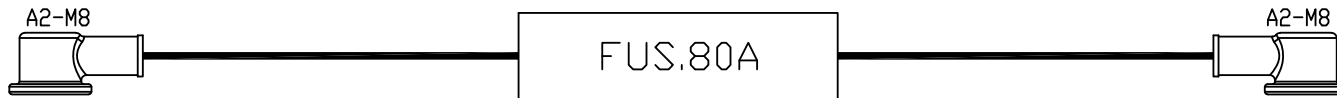
Cod: 436428
Doc: 10035249-AB





CAVO PONTE BATT. FUSIBILE 80A A2-M8
BATTERY JUMPER CABLE FUS.80A A2-M8

Cod: 438329
Doc: 10044629-AA



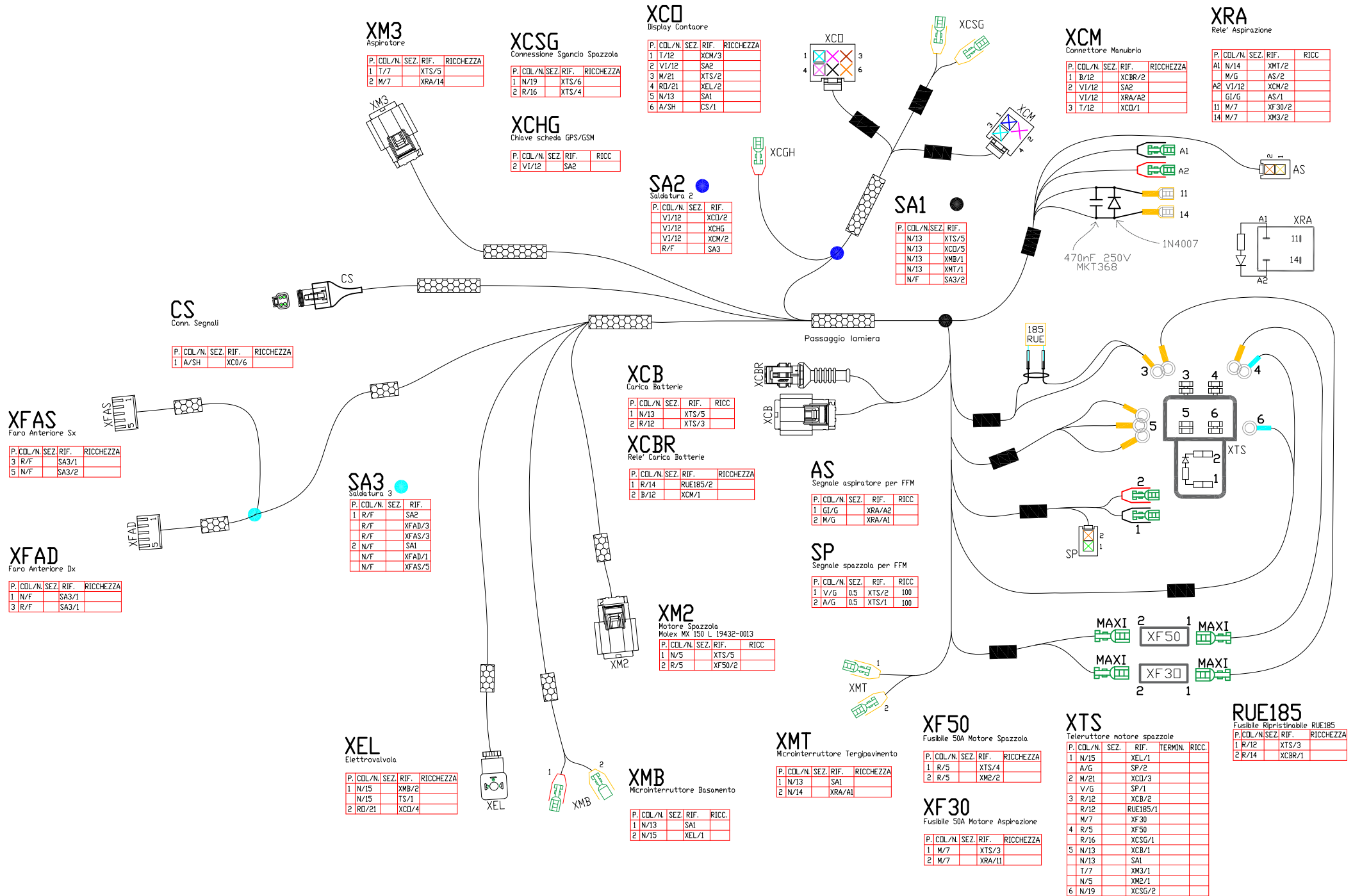
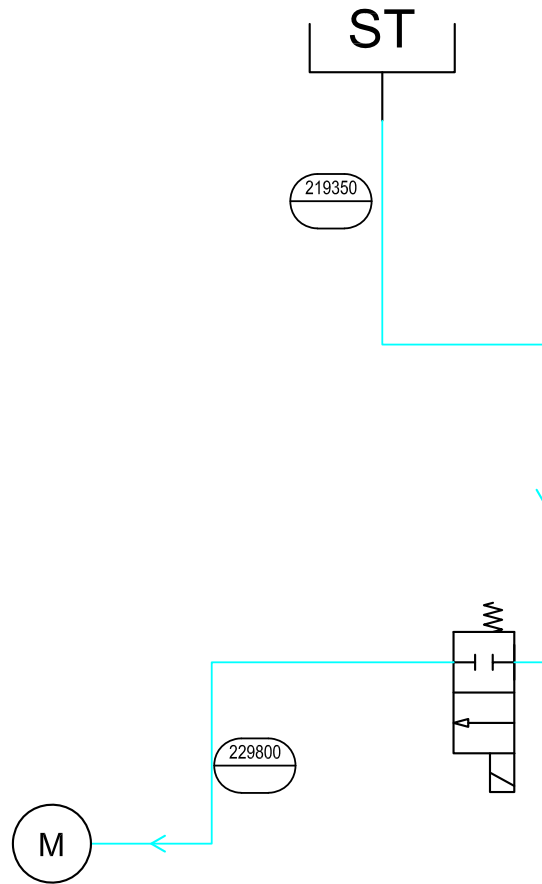


TABELLA IMPIANTO IDRICO

WATER SYSTEM TABLE





	motoriduttore		lancia pistola		pressostato di minima		serbatoio soluzione
	gear motor		water gun		min pressure switch		solution tank
	sistema AQUAE(R)		tubo spiralato		pressostato di massima		
	AQUAE system		hose		max pressure switch		
	pompa		elettrovalvola		tanica detergente chimico		
	pop		solenoid valve		chemical tank		



HILLYARD INDUSTRIES - PO Box 909 - St. Joseph, Missouri 64502-0909 U.S.A. - Telephone: 816-233-1321 - www.hillyard.com