

Waterfall® Single-Handle Kitchen Faucet Robinetterie de Cuisine à Manette Simple Waterfall®

Llave Monomando de Waterfall® para Cocina

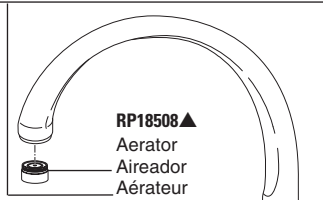
Waterfall® Kitchen

Models/Modelos/Modèles 172, 173*, 174, 176* & 178* Series/Series/Seria

For models manufactured BEFORE September 2002 / Para los modelos fabricados ANTES de Septiembre 2002 / Pour modèles fabriqués AVANT Septembre 2002

RP21462▲

Spout with Aerator
Salida con Aireador
Bec avec Aérateur



RP21464▲

Spout Bonnet
Bonete de Salida
Embase du Bec

RP21463

Spout Retainer
Retenedor de Salida
Fixation du Bec

RP22934

O Rings / Anillos "O" /
Joints Toriques

RP25056▲

Body & Base / Cuerpo
y Base / Corps et Base

RP6052

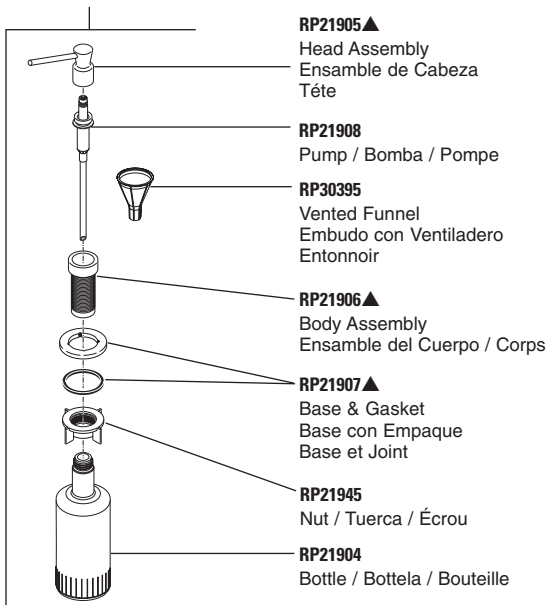
Gasket / Empaque / Joint

RP6056

Nut & Washer
Tuerca y Arandela
Écrou et Rondelle

RP1001▲

Dispenser Assembly—Includes Vented Funnel
Ensamble del Dispensador—Incluye Embudo con Ventiladero
Distributeur—Comprend un entonnoir



RP21905▲

Head Assembly
Ensamble de Cabeza
Tête

RP21908

Pump / Bomba / Pompe

RP30395

Vented Funnel
Embudo con Ventiladero
Entonnoir

RP21906▲

Body Assembly
Ensamble del Cuerpo / Corps

RP21907▲

Base & Gasket
Base con Empaque
Base et Joint

RP21945

Nut / Tuerca / Écrou

RP21904

Bottle / Bottella / Bouteille

RP152

Set Screw / Tornillo de Presión /
Vis de Calage

RP28906

Red/Blue Button
Botón: Rojo / Azul
Bouton - Rouge / Bleu

RP152▲

Set Screw / Tornillo de Presión /
Vis de Calage

RP28906

Red/Blue Button
Botón: Rojo / Azul
Bouton - Rouge / Bleu

RP615

Cam & Packing / Leva y Empaque /
Camet et Garniture

RP70

Ball Assembly—Stainless Steel
Ensamble de Bola—Acero Inoxidable
Rotule—Acier Inoxydable

RP320

Diverter Assembly
Ensamble de Desviador
Dérivation

RP11721

Bracket / Abrazadera /
Support

RP11722

Nut & Wrench
Tuerca y Llave
Écrou et Clé

RP25548▲

Base w/Gasket
Base con Empaque
Base avec Joint

RP6052

Gasket / Empaque / Joint

RP5861

Coupling Nuts
Tuercas de Acoplamiento
Écrous de Branchement

RP32183▲

Loop Handle
w/Button & Set Screw
Manija con Argolla con
Botón y Tornillo de Presión
Manette à Etrier avec Bouton
et Vis de Calage

RP21469▲

Handle w/Button & Set Screw
Manija con Botón y Tornillo
de Presión
Poignée avec Bouton et Vis
de Calage

RP10505

Cap
Tapón
Embase

RP21826▲

Sleeve / Manguito / Manchon

RP4993

Seats & Springs
Asientos y Resortes
Sieges et Ressort

RP25

O Rings / Anillos "O" /
Joints Torique

RP6050

Spout Hose
Manguera de Salida
Tuyau de Bec

SERIES /SERIES /SERIA 172, 174, 176 & 178

RP28900▲

Hose & Spray Assembly
Ensamble de la Manguera y Rociador
Douchette et Tuyau Souple

RP6015▲

Support Assembly
Ensamble del Soporte
Support de Douchette

▲Specify finish / Especificar el Acabado / Préciser le fini

Thick tile mounting kit available as RP30392 allows installation up to 2 1/2" decks. / Las herramientas para la instalación en losas gruesas en el equipo RP30392 permiten la instalación en bordes hasta 2 1/2". / Le kit de montage sur surface épaisse en carreaux RP30392 permet l'installation sur une surface pouvant avoir jusqu'à 2 1/2 po.

*Discontinued model—some components may not be available. / Modelo descontinuado—algunos componentes pueden no estar disponibles. / Modèle abandonné—certaines pièces peuvent ne pas être disponibles.

§For faucets purchased prior to 2007, please order RP1050 cap and RP61 cam and packing. / Para llaves adquiridas antes del 2007, por favor pida RP1050 tapa y RP61 leva y empaquetadura. / Pour les robinetteries achetées avant 2007, veuillez commander le capuchon RP1050 et le système de came et d'emballage RP61.

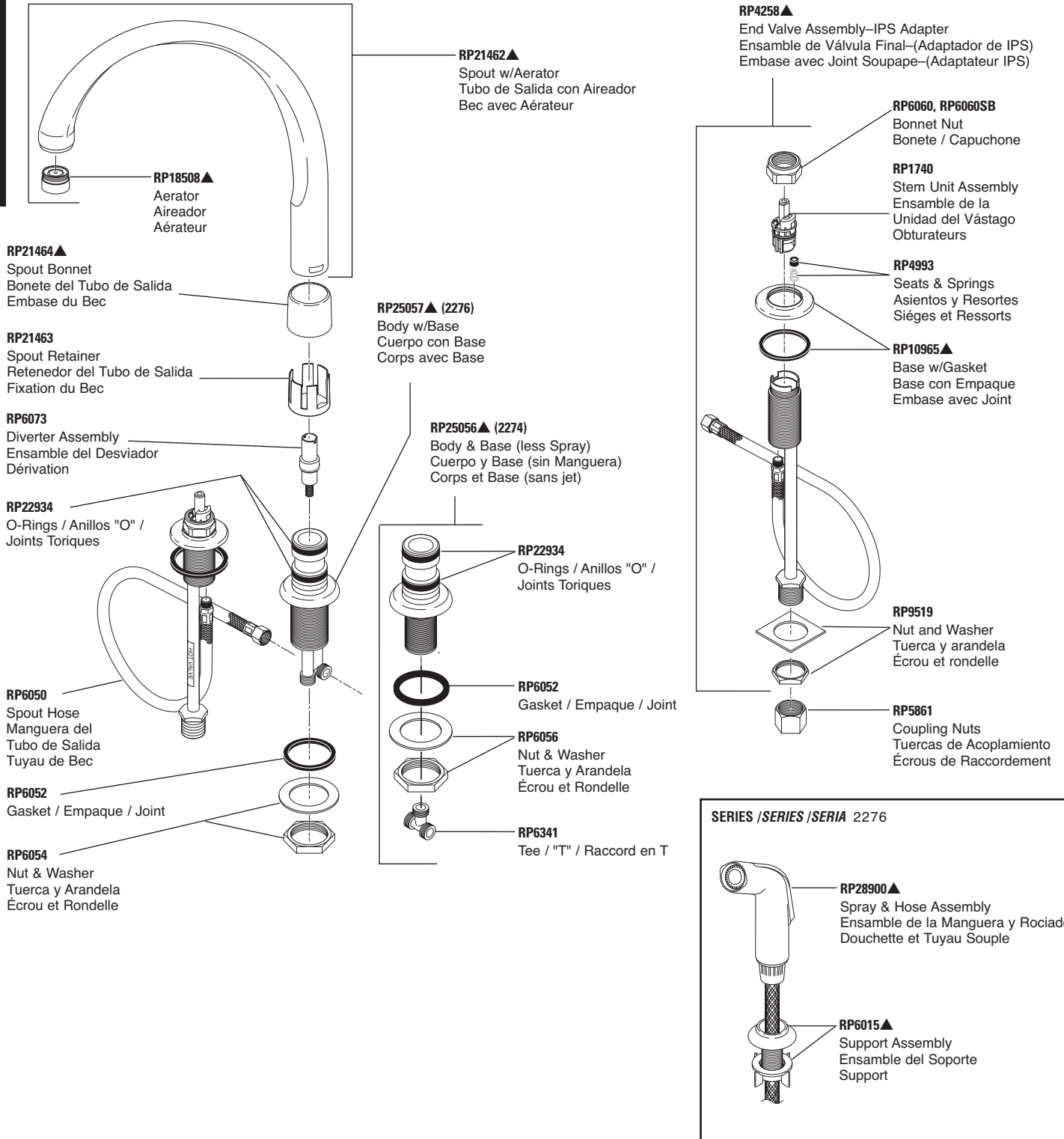
Waterfall® Two-Handle Kitchen Faucet Robinerie de Cuisine à Manette Double Waterfall®

Llave de Dos Manijas Waterfall® para Cocina

Waterfall® Kitchen

Models/Modelos/Modèles 2274 & 2276 Series/Series/Seria

For models manufactured BEFORE September 2002 / Para los modelos fabricados ANTES de Septiembre 2002 / Pour modèles fabriqués AVANT Septembre 2002



Refer to handle section for additional information./ Refiérase a la sección las manijas para información adicional./ Référez-vous à la section manette pour plus d'information.

▲Specify finish / Especificque el Acabado / Précisez le fini

Thick tile mounting kit available as RP11053 allows installation up to 2 1/8" decks. / Las herramientas para la instalación en losas gruesas en el equipo RP11053 permiten la instalación en bordes hasta 2 1/8". / Le kit de montage sur surface épaisse en carreaux RP11053 permet l'installation sur une surface pouvant avoir jusqu'à 2 1/8 po.