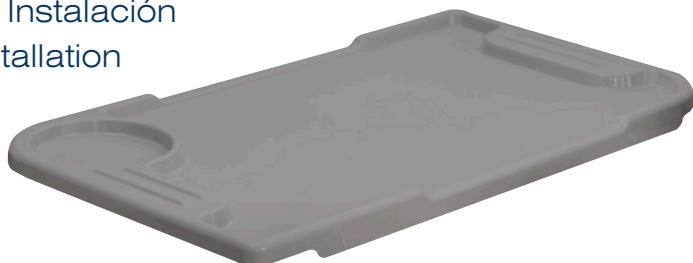


Nitro Sprint Tray  
Bandeja Nitro Sprint  
Plateau Nitro Sprint

Item # 102662-TRAY

**drive**<sup>™</sup>  
www.drivemedical.com

Installation Instructions  
Instrucciones de Instalación  
Instructions d'installation



1. Open Nitro Sprint rollator and ensure it is locked in the open position.
1. Abra el andador con ruedas Nitro Sprint y asegúrese de que esté bloqueado en la posición abierta.
1. Ouvrez le déambulateur Nitro Sprint et assurez-vous qu'il est verrouillé en position ouverte.



2. Lock the brakes by pushing the loop lock handles to the lowest parking position to prevent the rollator from moving.
2. Bloquee los frenos empujando las manijas de bloqueo de bucle a la posición de estacionamiento más baja para evitar que el andador se mueva.
2. Verrouillez les freins en poussant les poignées de verrouillage de la boucle vers la position de stationnement la plus basse pour empêcher le déambulateur de bouger.



3. Place Nitro Sprint tray securely on the center of the seat ensuring that it is level and stable.
3. Coloque la bandeja Nitro Sprint de forma segura en el centro del asiento asegurándose de que esté nivelada y estable.
3. Placez le plateau Nitro Sprint en toute sécurité au centre du siège en vous assurant qu'il est de niveau et stable.



- \*Do not attempt to sit on the tray or move the rollator when tray is installed on the seat
- \*No intente sentarse en la bandeja ni mover el andador cuando la bandeja esté instalada en el asiento
- \*N'essayez pas de vous asseoir sur le plateau ou de déplacer le déambulateur lorsque le plateau est installé sur le siège