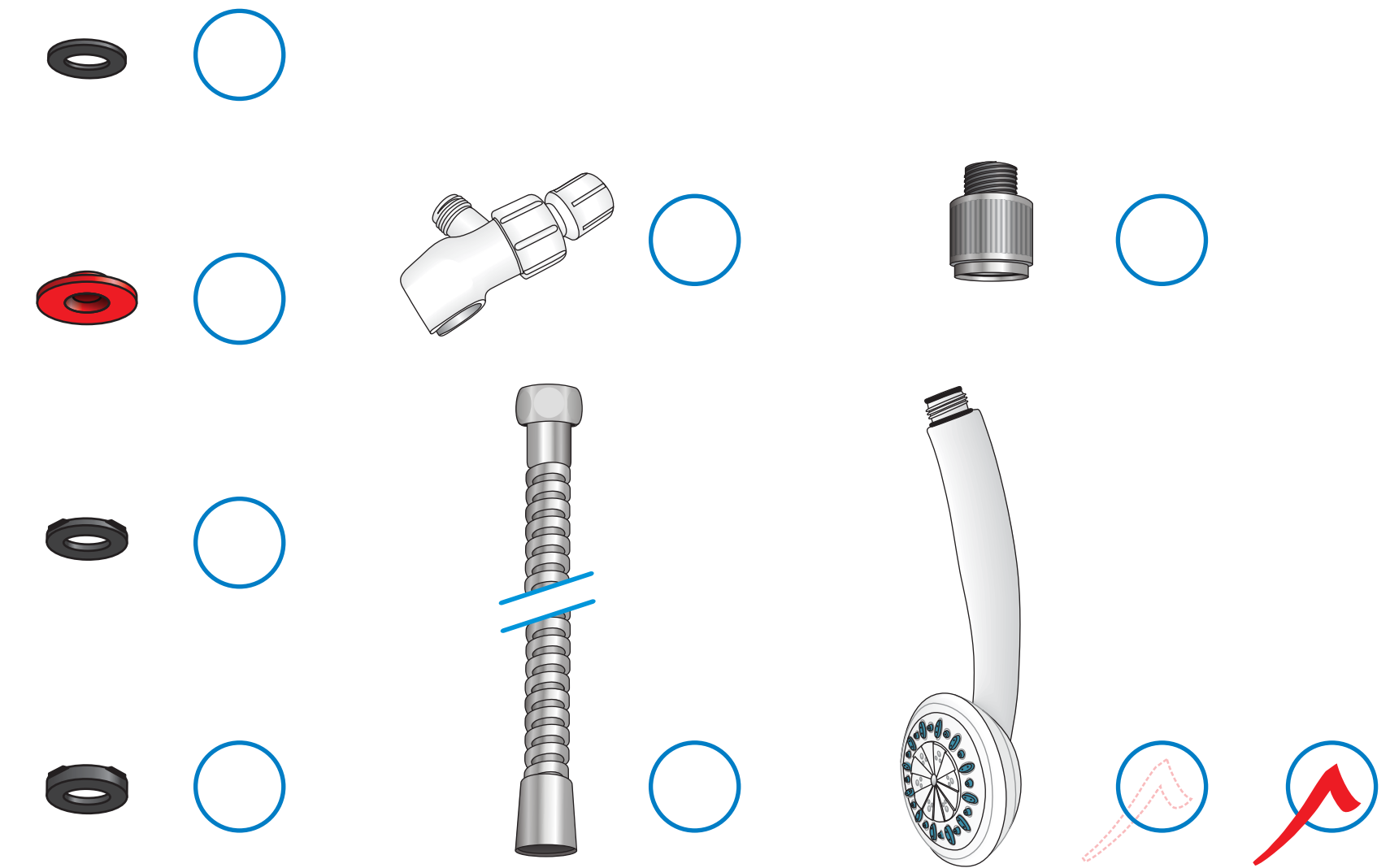


Setup • Installation • Montage • Installazione • Vorbereitung • Opstelling



Check all parts • Vérifiez toutes les pièces • Verifique todas las piezas • Controlla dei componenti • Überprüfen sie alle teile • Controleer alle onderdelen



Two year limited warranty  
Garantie limitée de 2 ans  
Garantía limitada de dos años

Garanzia limitata di due anni  
Zweijährige eingeschränkte Gewährleistung  
Twee jaar beperkte garantie

**EN**

This AquaSense® product is guaranteed to be free from defects in materials and workmanship for two years. This warranty does not extend to non-durable components which are subject to normal wear and replacement. Any alterations, abuse, misuse, or accidental damage voids this warranty. For replacement or repair under warranty, please call:

CANADA & INTL: 866-752-1363  
USA: 866-694-5085

For more information on this, or any other AquaSense® product, visit: [www.myAquaSense.com](http://www.myAquaSense.com)

**FR**

Ce produit AquaSense® est garanti deux ans contre toute défectuosité de matériaux ou de fabrication. Cette garantie ne s'applique pas aux composants non durables, qui sont sujettes à l'usure normale et au remplacement. Toute modification, usage abusif ou impropre, ainsi que les dommages accidentels annulent cette garantie. Pour remplacement ou réparation en vertu de cette garantie, communiquez avec nous au :

CANADA ET INTL : 866-752-1363  
ÉTATS-UNIS : 866-694-5085

Pour en savoir plus sur ce produit, ou sur tout autre produit AquaSense®, visitez le [www.myAquaSense.com](http://www.myAquaSense.com).

**ESP**

Este producto AquaSense® está garantizado contra defectos de materiales y de fabricación por dos años. Esta garantía no cubre los componentes no durables, que están sujetos al desgaste normal y reemplazo. En caso de cualquier alteración, abuso, uso erróneo o daño accidental esta garantía quedará anulada. El alquiler de este producto anula la garantía. Para el reemplazo o la reparación bajo garantía, llame por favor :

CANADÁ ET INTL : 866-752-1363  
E.E.U.U. : 866-694-5085

Para más información sobre este u otros productos Aquasense®, visite [www.myAquaSense.com](http://www.myAquaSense.com).

**IT**

Si garantisce che questo prodotto AquaSense® sarà esente da difetti di materiali e lavorazione per due anni. Sono esclusi da questa garanzia i componenti non durevoli, soggetti a normale usura e sostituzione. Eventuali alterazioni, abusi o danni accidentali annullano la garanzia. Il noleggio di questo prodotto annulla la garanzia. Per la sostituzione o riparazioni nell'ambito di validità della garanzia, chiamare:

CANADA E ALTRI PAESI FUORI DEGLI USA: 866-752-1363  
USA: 866-694-5085

**DE**

Für dieses AquaSense®-Produkt besteht eine zweijährige Garantie auf die Fehlerfreiheit von Material und Verarbeitung. Diese Gewährleistung erstreckt sich nicht auf Verschleißteile, die einer normalen Abnutzung unterliegen. Vorgenommene Veränderungen, unsachgemäße oder missbräuchliche Verwendung sowie versehentliche Beschädigungen sind von dieser Gewährleistung ausgenommen. Bei Vermietung dieses Produkts verfällt die Gewährleistung. Telefonnummer für Kundenservice-Anfragen und Garantiefälle:

CANADA & INTERNATIONAL: 866-752-1363  
USA: 866-694-5085

**NL**

Dit AquaSense®-product is gedurende twee jaar gegarandeerd vrij van materiaal- en fabricagefouten. Deze garantie strekt zich niet uit tot niet-duurzame bestanddelen die aan normale slijtage en vervanging onderhevig zijn. Alle aanpassingen, misbruik, verkeerd gebruik of ongelukken die schade kunnen veroorzaken maken deze garantie ongeldig. Verhuur van dit product maakt de garantie ongeldig. Bel voor vervanging of herstel krachtens de garantie:

CANADA & INTL: 866-752-1363  
VS: 866-694-5085

REV5.01.23.17 PIN 911-770980

# AquaSense®

For a safer bathroom • Pour une salle de bains sécuritaire • Para un cuarto de baño seguro

Shower Spray • Douche à main • Ducha de mano

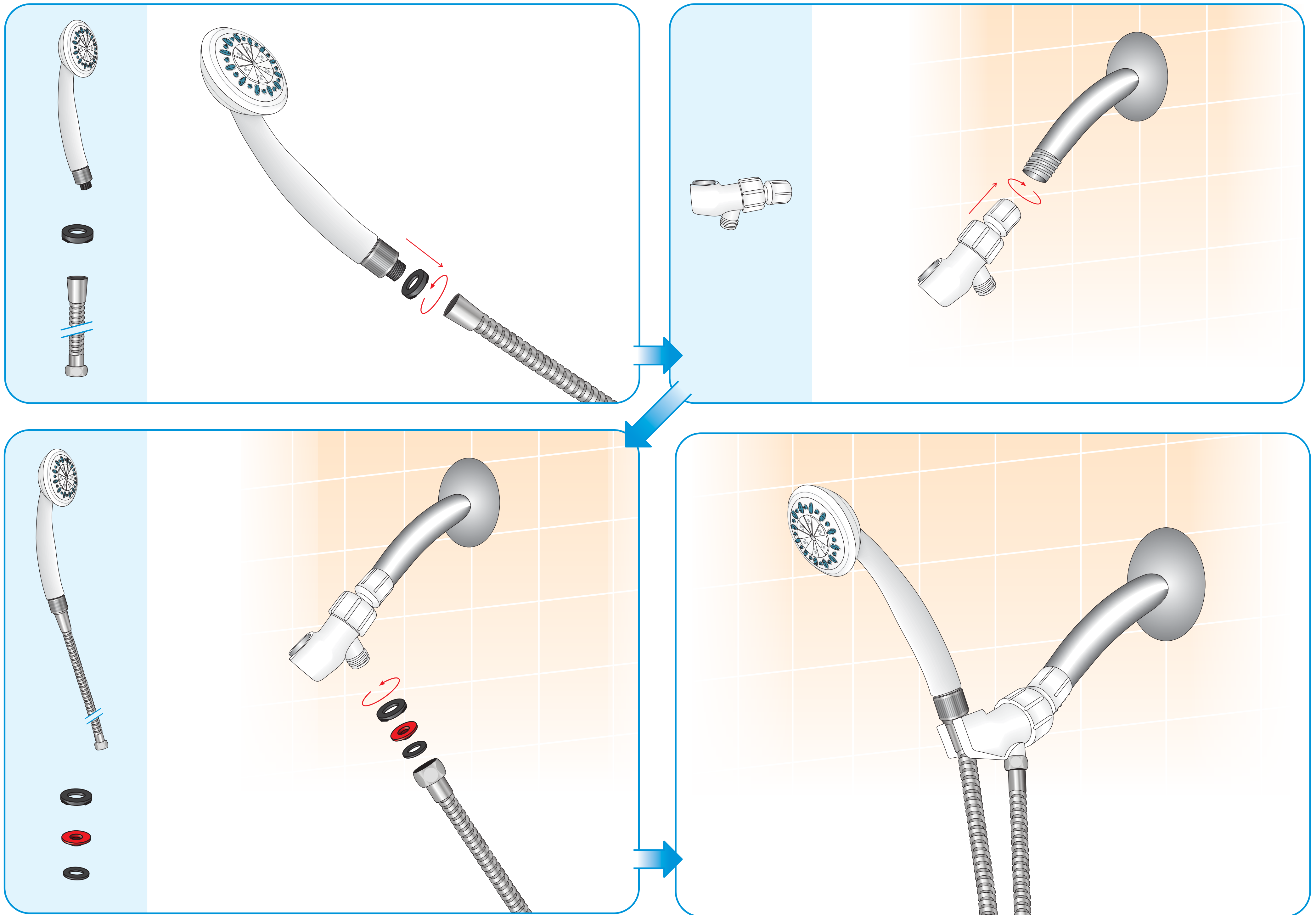
**User's Manual**  
**Manuel d'instructions**  
**Manual del usuario**  
**Manuale dell'utente**  
**Gebrauchsanleitung**  
**Gebruiksaanwijzing**

**770-980**

SPECIFICATIONS	Project: 770-980 Quickstart - SIDE A
	Item No.: 770-980 Part No.: 911-770980
	Flat Size: 22" x 17"
	Assembled size: <b>When folded: 11" x 8.5"</b>
	Colours: _B/W <input checked="" type="checkbox"/> CMYK _Spots:
	Special Instructions: <b>2 fold quickstart</b>
Generated by:	

# 2

Setup • Installation • Montaje • Installazione • Vorbereitung • Opstelling



**SPECIFICATIONS**

Project: 770-980 Quickstart - SIDE B  
Item No.: 770-980 Part No.: 911-770980  
Flat Size: 22" x 17"  
Assembled size: **When folded: 11" x 8.5"**  
Colours: \_B/W CMYK \_Spots:  
Special Instructions: **2 fold quickstart**  
Generated by: