

Simple Alphabet • Alphabet Simple

Characteristics:

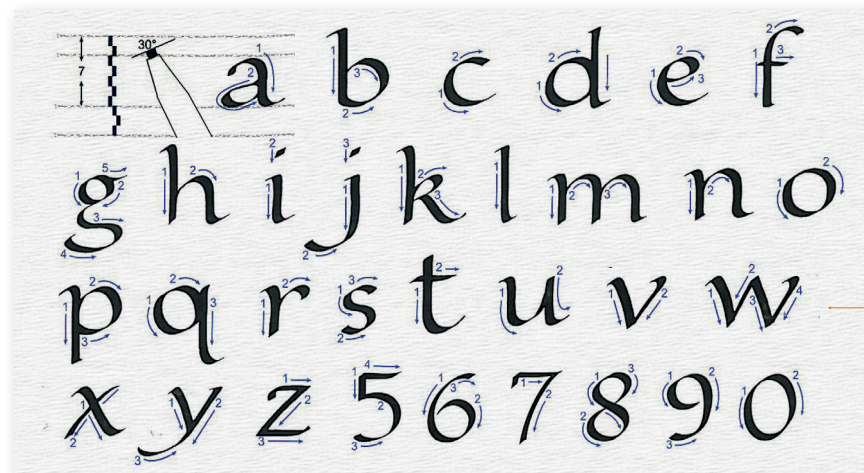
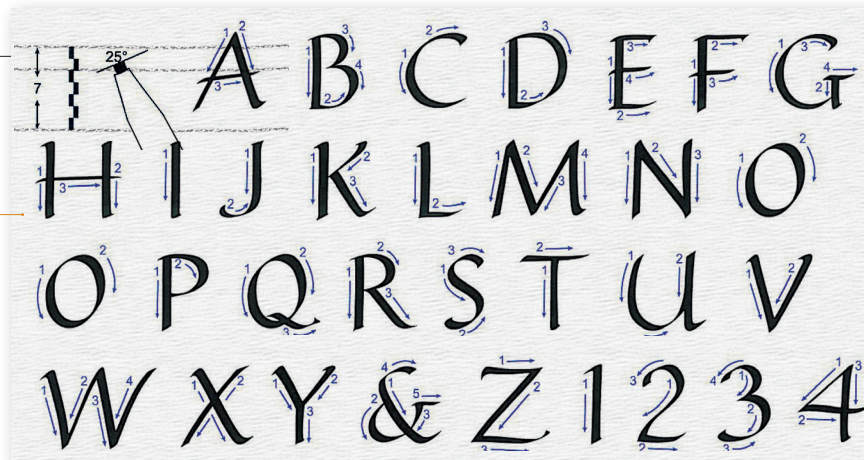
Pen Angle: 25°
 x-height: 4.5 nib widths
 Ascenders: 3 nib widths
 Descenders: 3 nib widths
 Capitals: 7 nib widths
 Slant: none

Caractéristiques :

Angle du stylo : 25°
 Hauteur donnée :
 Pointes de largeur 4,5
 Ascendants :
 Pointes de largeur 3
 Descendants :
 Pointes de largeur 3
 Majuscules :
 Pointes de largeur 7
 Oblique : aucune

Most new scribes begin by learning the classic proportions of the Roman Capitals, which serve as the foundation for our modern-day type. In order to keep an even stroke, steepen the pen angle to 45° when making the diagonal strokes of the V, W and X. Flatten the pen angle to 20° when making the diagonal strokes of the K, Q R and Z.

La plupart des nouveaux copistes commencent par apprendre les proportions classiques des majuscules romaines, qui constituent la base de l'écriture moderne. Pour maintenir un trait régulier, réduisez l'angle du stylo à 45° pour tracer les traits diagonaux des lettres V, W et X. Réduisez l'angle du stylo à 20° pour tracer les traits diagonaux des lettres K, Q R et Z.



The Foundational Hand is based on a circle and vertical straight line. Made popular by the "father of modern calligraphy" Edward Johnson at the beginning of the 20th century, it is based on the 10th century Carolingian minuscule style. As with Roman Capitals, steepen the pen angle to 45° to avoid making heavy strokes on the v, w, x and y and flatten the pen angle to 20° on the z.

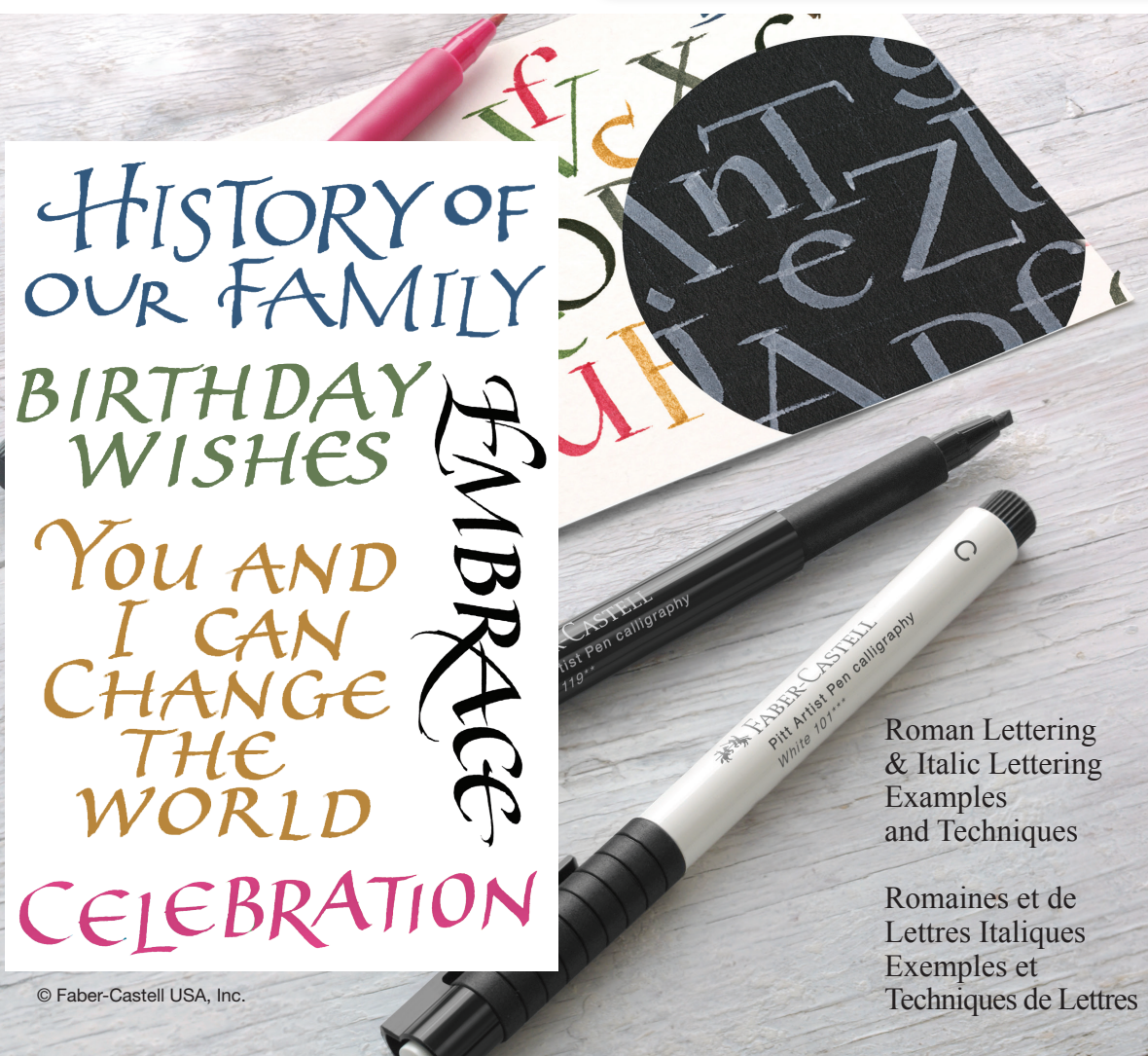
L'Écriture fondamentale est basée sur un cercle et une ligne droite verticale. Rendue populaire par Edward Johnson, le « père de la calligraphie moderne », au début du 20^e siècle, elle est basée sur le style de la minuscule caroline du 10^e siècle. Tout comme pour les majuscules romaines, réduisez l'angle du stylo à 45° pour éviter de tracer des traits lourds pour les lettres v, w, x et y, et réduisez l'angle du stylo à 20° pour le z.

Characteristics:

Pen Angle: 30°
 x-height: 4.5 nib widths
 Ascenders: 3 nib widths
 Descenders: 3 nib widths
 Capitals: 7 nib widths
 Slant: none

Caractéristiques :

Angle du stylo : 30°
 Hauteur donnée :
 Pointes de largeur 4,5
 Ascendants :
 Pointes de largeur 3
 Descendants :
 Pointes de largeur 3
 Majuscules :
 Pointes de largeur 7
 Oblique : aucune



The word "Calligraphy" means "beautiful writing". Unlike handwriting, calligraphic letters are formed by holding the pen nib at an angle and making strokes in a particular order and direction so as to form letter shapes. By following the directional arrows and numbers you will assemble the letters step by step. The broad edge of the Calligraphy pen moving in different directions, create the thick and thin lines that make this lettering so beautiful.

Le mot « calligraphie » signifie « belle écriture ». À la différence de l'écriture à la main, les lettres calligraphiques sont formées en tenant la pointe du stylo en angle et en dessinant des traits selon un ordre et une direction bien précis afin de tracer les formes des lettres. En suivant les flèches directionnelles et les chiffres, vous pourrez assembler les lettres étape par étape. Le bord large du stylo calligraphique, mobile dans toutes les directions, crée les lignes minces et épaisses qui rendent cette écriture si jolie.

Roman Lettering
 & Italic Lettering
 Examples
 and Techniques

Romaines et de
 Lettres Italiques
 Exemples et
 Techniques de Lettres

FABER-CASTELL
 since 1761

Calligraphy
 Lettering Guide
 Guide des lettres
 Calligraphiques

Make Today
 Amazing

Simple Italic Alphabet • Alphabet Italique Simple

This graceful, flowing style is one of the most popular and versatile styles of calligraphy. It is often used to address invitations and design greeting cards. Dating back in to the 15th century Italian Renaissance, it features an elliptical "o", asymmetrical arches and a gentle slant.

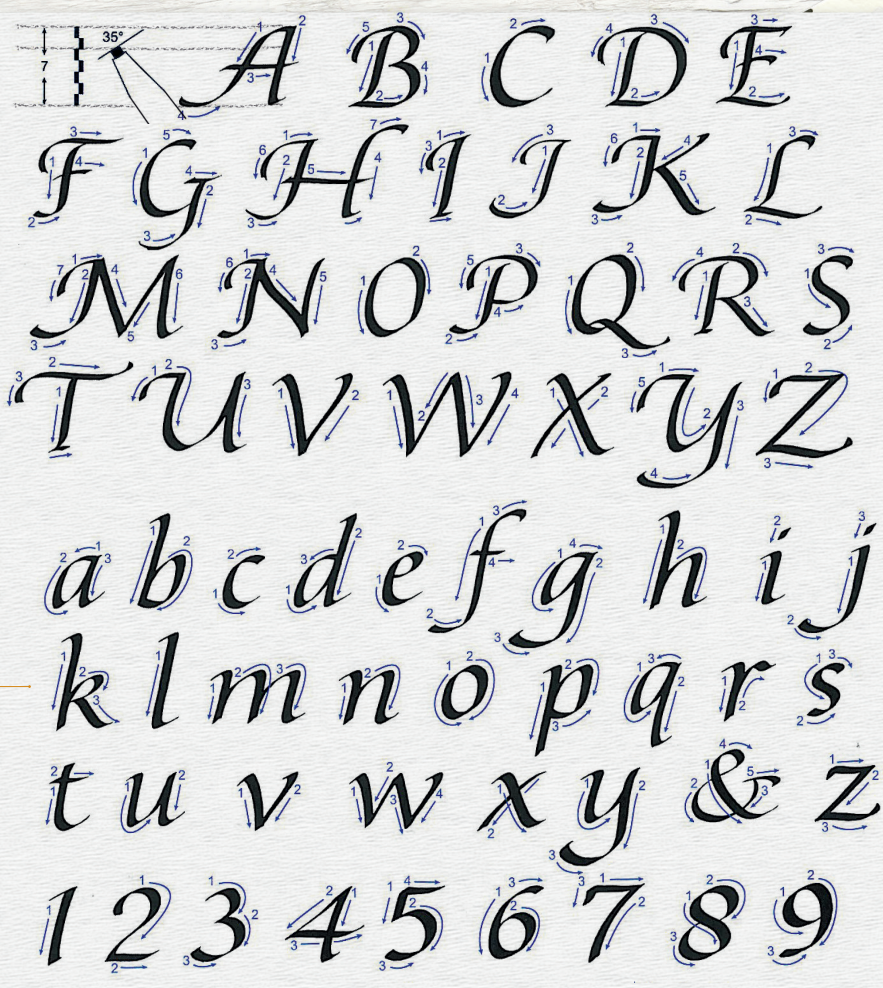
Ce style gracieux et fluide est l'un des styles les plus prisés et les plus polyvalents en calligraphie. Il est souvent utilisé pour adresser les invitations et créer des cartes de vœux. Datant de la Renaissance italienne du 15^e siècle, ce style est caractérisé par un « o » elliptique, des arches asymétriques et une légère inclinaison.

Characteristics:

Pen Angle: 35°
x-height: 5 nib widths
Ascenders: 4 nib widths
Descenders: 4 nib widths
Capitals: 7 nib widths
Slant: 7° from vertical

Caractéristiques :

Angle du stylo : 35°
Hauteur donnée :
 Pointe de largeur 5
Ascendants :
 Pointe de largeur 4
Descendants :
 Pointe de largeur 4
Majuscules :
 Pointes de largeur 7
Oblique :
 7° relativement à la ligne verticale



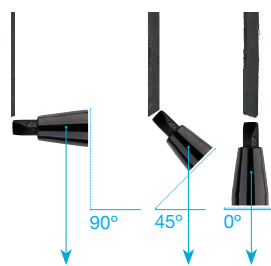
Calligraphy Nib & Angles • Pointe et Angles de Calligraphie



Chisel nib | Pointe biseautée

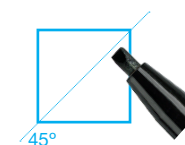
The x-height guidelines for calligraphy are very important. Practice your lettering. Make sure to check your pen angle often.

Les lignes directrices relatives à la hauteur donnée sont très importantes en calligraphie. Pratiquez votre lettrage. Assurez-vous de vérifier souvent l'angle du stylo.

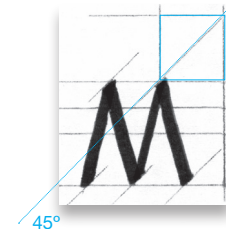


Using a ruler, draw your own guidelines lightly in pencil. Then use your Calligraphy Pitt Artist Pen® to form the letters. Wait until the ink is completely dry before you erase pencil lines.

En utilisant une règle, dessinez vos propres lignes directrices finement au crayon. Utilisez ensuite un stylo d'artiste Pitt de calligraphie afin de former les lettres. Attendez que l'encre soit complètement sèche avant d'effacer les lignes tracées au crayon.



Find 45° angle by drawing a square and then bisecting it from one corner to another.

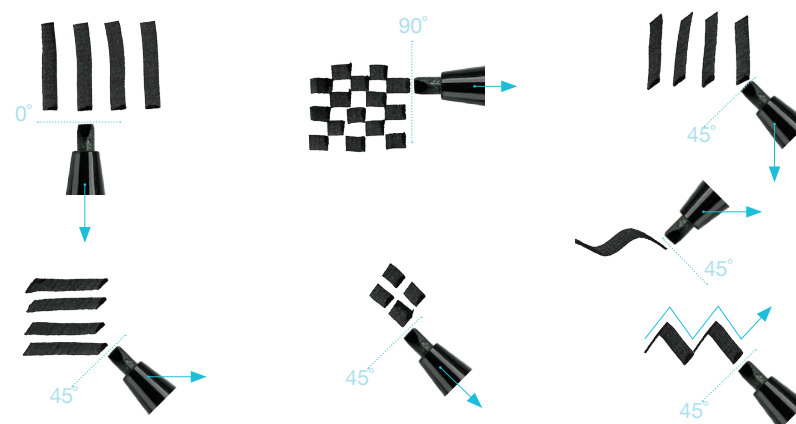


Trouvez l'angle de 45° en dessinant un carré et en traçant une diagonale d'un coin à l'autre.

Practice Techniques • Techniques pour Pratiquer

Start with the warm up exercises in order to become familiar with the Calligraphy Pitt Artist Pen®. Make rows of practice strokes until you feel comfortable moving on to letter shapes. Next, practice rows of letter shapes and progress to words.

Commencez avec les exercices de pratique afin de vous habituer au stylo d'artiste Pitt de calligraphie. Faites des rangées de traits de pratique jusqu'à ce que vous vous sentiez prêt à passer aux formes de lettres. Ensuite, exercez-vous à faire des rangées de formes de lettres puis passez aux mots.



Practice these patterns to control pen angle. Make sure pen tip makes even contact with the paper. Check pen angle before beginning your stroke.

Exercez-vous à tracer ces motifs pour apprendre à contrôler l'angle du stylo. Assurez-vous que la pointe du stylo est en contact constant avec le papier. Vérifiez l'angle du stylo avant de commencer un trait.