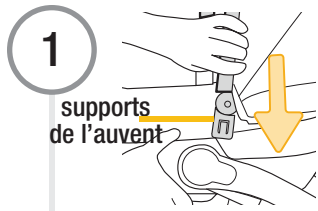
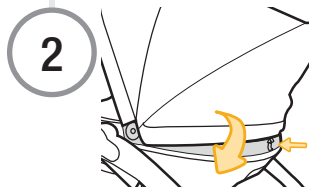


Installer l'auvent

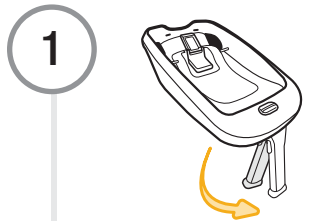


1 Attacher les supports de l'auvent au porte-bébé externe
Aligner les supports de l'auvent avec les fentes de chaque côté du porte-bébé externe.



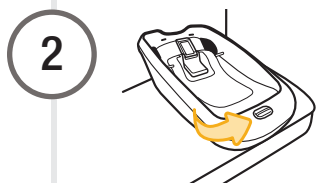
Ensuite, enfoncer-les dans les fentes.
Tirer l'auvent par-dessus le derrière du porte-bébé externe, par-dessus le rebord

Préparer la base pour l'installation



1 Déplier la jambe de charge
Ceci est une fonction optionnelle.
Lors d'une collision, les jambes de charge peuvent réduire la rotation vers le bas, limitent le rebond, fournissent une stabilité additionnelle, et absorbent l'énergie.

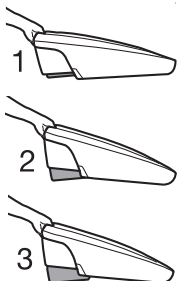
⚠ Ne pas l'allonger complètement tout de suite. Ne pas utiliser la jambe de charge pour ajuster l'angle de la base.



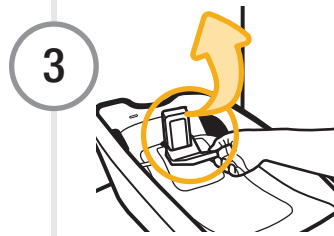
2 Vérifier l'angle de la base
L'indicateur d'angle deviendra complètement vert lorsque qu'il est correct. Aucun rouge ne devrait être visible.



Ajuster la base
Si l'indicateur d'angle n'est pas correct, ajuster la angle de la base. Il y a 3 positions.



- La poignée d'ajustement est au derrière de la base.
- Pincer la poignée d'ajustement pour relâcher le pied de la base.
- Ensuite, relâcher la poignée pour que le pied de la base se verrouille dans l'une des positions.



3 Soulever le levier de relâchement

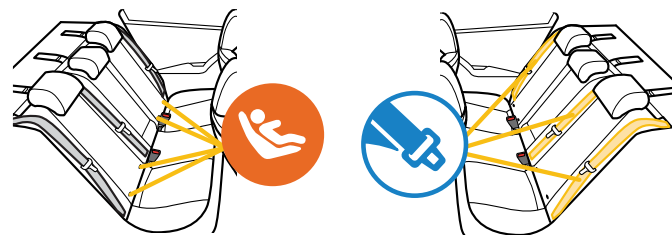


Pour l'installation avec la ceinture SAU avec la base
• Vous **DEVEZ SOULEVER LE LEVIER DE RELÂCHEMENT** afin que les ceintures SAU se desserrent.



Pour l'installation avec la ceinture du véhicule avec la base
• La ceinture sous-abdominale ou sous-abdominal/ baudrier passe **complètement sous** les guides de passage à ceinture et le verrou.

Il y a 2 méthodes pour installer. N'en choisir qu'une:



Ceintures du SAU

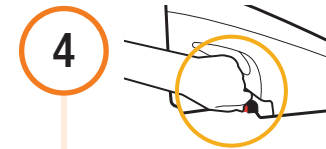
OU

Ceintures du véhicule

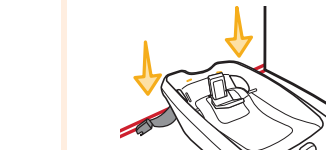
Lorsqu'utilisé correctement les ceintures SAU ou les ceintures du véhicule sont également sécuritaires.

⚠ Ne pas utiliser les ceintures SAU et la ceinture du véhicule en même temps.

Installation avec la ceinture SAU avec la base



4 Détacher les connecteurs SAU de l'emplacement de rangement
• Appuyer sur le bouton rouge. Pousser le connecter dans son emplacement de rangement.
• Ensuite, faire sortir le connecteur et la ceinture.



Attacher les connecteurs aux ancrages du véhicule



5 Pousser le levier de relâchement vers le bas
Vous devez pousser le levier de relâchement vers le bas afin que les ceintures SAU se serrent.

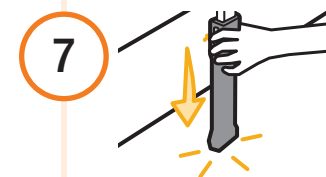


6 Enfoncer la base pour serrer les ceintures SAU
Les ceintures commenceront automatiquement à se rétracter et se serrer à mesure que vous enfoncez.



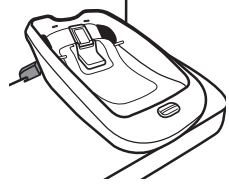
Vérifier les indicateurs de tension
Le rouge tournera **complètement vert** lorsque serré correctement. Aucun rouge ne devrait être visible.

Vous devrez peut-être devoir **ajuster le pied de la base** dans une autre position pour que les indicateurs de tension deviennent complètement verts. Voir **Préparer la base pour l'installation** étape 2 à la page 1.



7 Étendre la jambe de charge
• Serrer les boutons sur la jambe de charge et la tirer vers le bas jusqu'à ce qu'elle atteigne le sol du véhicule.
• Elle **doit être** perpendiculaire au sol du véhicule.

⚠ Ne pas utiliser la jambe de charge si elle n'atteint pas le sol de votre véhicule. **Ne pas** utiliser la jambe de charge par-dessus des compartiments de rangement du véhicule. Revoir le manuel du propriétaire de votre véhicule.



Installation avec la ceinture SAU avec la base terminée!

Pour installer le porte-bébé externe à la base, voir page 55 du manuel d'instruction.

Vérifier la tension de l'installation souvent pour s'assurer qu'elle ne s'est pas desserrée.

Installation avec la ceinture du véhicule avec la base

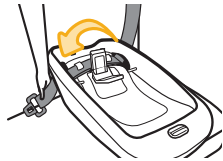


Vérifier si les ceintures de votre véhicule fonctionneront avec ce siège d'auto



Revoir les pages 35-40 et le manuel du propriétaire de votre véhicule pour découvrir quelles sortes de ceintures de véhicule vous avez.

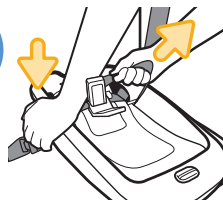
4



Acheminer la ceinture à travers les ouvertures du passage à ceinture tel qu'illustré

La ceinture sous-abdominale ou la ceinture sous-abdominale/baudrier passe **complètement sous** les guides de passage à ceinture et le verrou tel qu'illustré. Boucler la ceinture du véhicule.

5



Enfoncer la base lorsque vous serrez la ceinture

Vous **devez** serrer la ceinture du véhicule **AVANT** de fermer le verrou.

Vérifier les indicateurs de tension

Le rouge tournera **complètement vert** lorsque serré correctement.

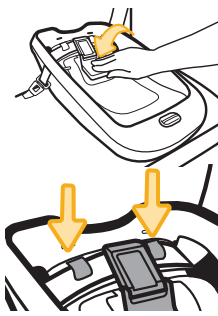
Aucun rouge ne devrait être visible.



Vous devrez peut-être devoir **ajuster le pied de la base** dans une autre position pour que les indicateurs de tension deviennent complètement verts.

Voir **Préparer la base pour l'installation** étape 2 à la page 1.

6



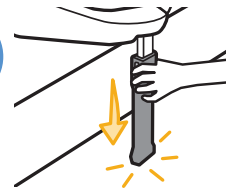
Pousser le levier de relâchement vers le bas

La ceinture sous-abdominale ou la ceinture sous-abdominale/baudrier passe **complètement sous** les guides de passage à ceinture et le verrou tel qu'illustré.

Une fois que la base est installée, si votre véhicule possède un rétracteur variable, vous pouvez aussi l'utiliser pour verrouiller la ceinture.

Si le verrou ne peut pas être utilisé correctement, ne pas installer la base en utilisant l'installation avec la ceinture du véhicule. Voir page 3 du guide de démarrage rapide pour l'installation du SAU.

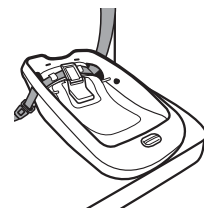
7



Étendre la jambe de charge

- Serrer les boutons sur la jambe de charge et la tirer vers le bas jusqu'à ce qu'elle atteigne le sol du véhicule.
- Elle **doit être** perpendiculaire au sol du véhicule.

⚠ Ne pas utiliser la jambe de charge si elle n'atteint pas le sol de votre véhicule. **Ne pas** utiliser la jambe de charge par-dessus des compartiments de rangement du véhicule. Revoir le manuel du propriétaire de votre véhicule.



Installation avec la ceinture du véhicule avec la base terminée!

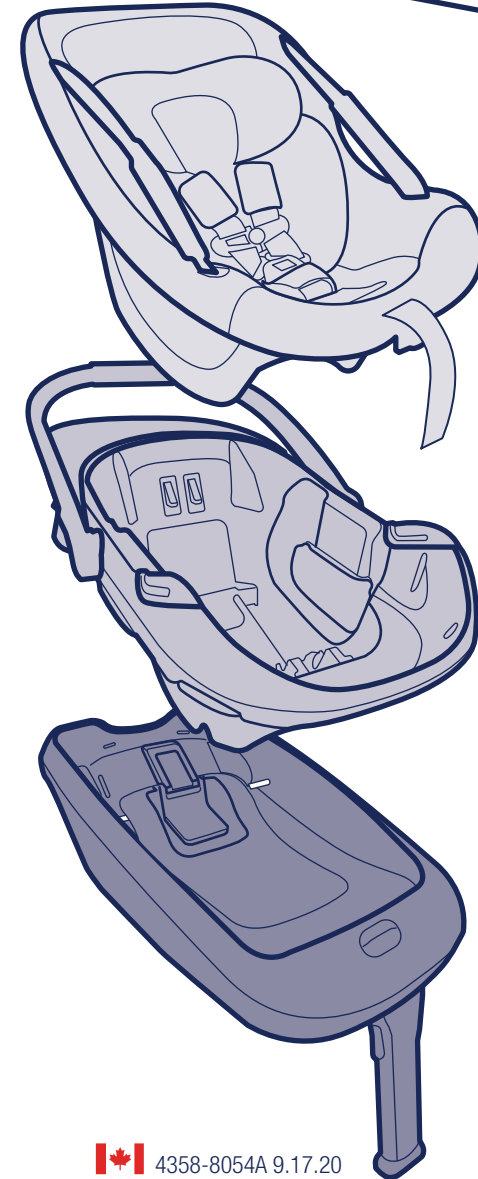
Pour attacher le porte-bébé externe à la base, voir page 55 du manuel d'instruction.

Vérifier la tension de l'installation souvent pour s'assurer qu'elle ne s'est pas desserrée.

Coral XP

Guide de démarrage rapide d'installation

Ce guide de démarrage rapide d'installation vous aide à utiliser votre siège d'auto Maxi-Cosi tout de suite. Cependant, veuillez s'il vous plaît lire le manuel d'instruction au complet et toutes les étiquettes du siège d'auto. Ils comprennent des avertissements importants et de l'information de sécurité additionnelle.



MAXI-COSI
We carry the future