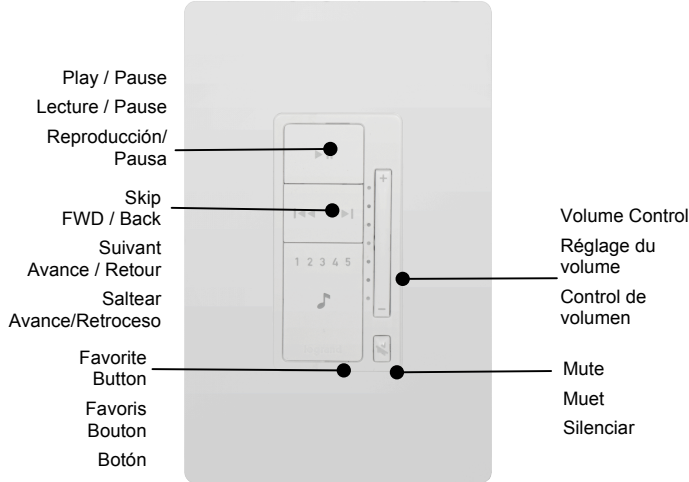


**Catalog Number(s) • Numéro(s) de Catalogue • Les Numéros de Catalogue:** NV-P10-WH, NV-P10-LA, NV-P10-NI

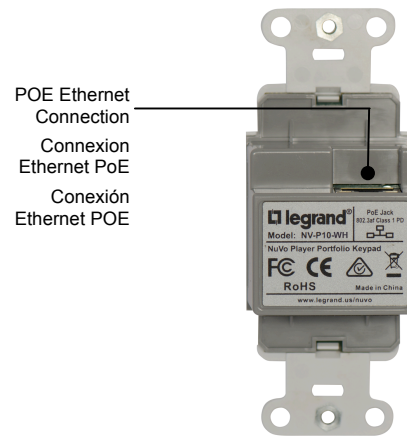
Country of Origin: Made in China • Pays d'origine: Fabriqué en Chine • País de origen: Hecho en China

**NVP-10-WH Front • Avant • Parte delantera**



**FIG 1**

**NVP-10-WH Rear • Arrière • Parte trasera**



**FIG 2**

The Nuvo P10 Keypad (NV-P10-XX) offers convenient in-wall control of core functions of a single zone of any Player Portfolio system. The P10 offers users easy command of Volume, Mute, Play, and Pause, as well as Next/Previous track navigation, and with additional access to five system preset Favorites. With its sleek backlit design, available color options (white, light almond and nickel), and single-gang architecture, the P10 fits into any decor, pairing simplicity with style. The P10 works in conjunction with the NuVo Player app through two-way communication that keeps both control methods in perfect sync, and is powered by a single RJ45 POE connection.

Le clavier Nuvo P10 (NV-P10-XX) permet de commander depuis un système intégré au mur les fonctions essentielles de tout système de lecteur de façon pratique pour une zone déterminée. Le P10 offre aux utilisateurs des commandes faciles de volume, mode muet, lecture et mise en pause, ainsi que les fonctions de navigation Suivant/Précédent, et un accès supplémentaire à cinq préréglages favoris du système. Avec son design rétroéclairé élégant et discret, ses choix de couleurs (blanc, amande clair et nickel) et son architecture à jonction simple, le P10 s'intègre à toutes vos décorations, associant simplicité et style. Le P10 fonctionne en conjonction avec l'application NuVo Player avec un système de communication deux voies qui maintient les deux modes de commande parfaitement synchronisés, et il est alimenté par une connexion PoE RJ45 unique.

El teclado P10 Nuvo (NV-P10-XX) ofrece un cómodo control empotrado de las funciones principales para una zona de cualquiera de los sistemas de la cartera de reproductores. El P10 ofrece a los usuarios sencillos comandos para Volumen, Silenciar, Reproducir y Poner en pausa, así como para la navegación entre pistas con Siguiente/Anterior, y con acceso adicional a cinco Favoritos preestablecidos del sistema. Con su elegante diseño de retroiluminación, las opciones de colores disponibles (blanco, almendra claro y níquel) y su arquitectura de un solo juego, el P10 se adapta a cualquier decoración, combinando simplicidad con estilo. El P10 funciona en conjunto con la aplicación del reproductor NuVo a través de una comunicación de dos vías que mantiene ambos métodos de control en perfecta sincronización, y está alimentado por una sola conexión POE RJ45.

**INSTALLATION INSTRUCTIONS**

Please read these instructions completely before you begin.

**NOTICE D'INSTALLATION**

Veuillez lire toutes ces instructions avant de commencer.

**INSTRUCCIONES DE INSTALACIÓN**

Lea completamente estas instrucciones antes de comenzar.

**1** Pull a Cat 5, Cat5e or Cat 6 cable from a 802.3af Class 1 compliant PoE port of a Power Over Ethernet Switch or power injector that provides a minimum of 10/100BaseT Ethernet to a single gang box or low voltage ring to the eventual location of the P10 keypad. Use the TIA/EIA 568A wiring standard on both ends of the cable while crimping the RJ45 connector.

Faites passer un câble Cat 5, Cat 5e ou Cat 6 depuis un port PoE 802.3af conforme Classe 1 d'un interrupteur ou d'un injecteur d'alimentation alimenté par Ethernet qui génère au moins 10/100BaseT Ethernet dans un boîtier simple ou une boucle basse tension vers l'emplacement final du clavier P10. Utilisez le câblage standard TIA/EIA 568A aux deux extrémités du câble lors du sertissage du connecteur RJ45.

Extienda un cable Cat 5, Cat5e o Cat 6 desde un puerto POE 802.3af Clase 1 compatible de un interruptor de Alimentación por Ethernet o inyector de alimentación que proporcione Ethernet de un mínimo de 10/100BaseT a una caja de un solo juego o a un anillo de voltaje en la ubicación eventual del teclado P10. Utilice el estándar de cableado TIA/EIA 568A en ambos extremos del cable al sujetar el conector RJ45.

**2** At the NV-P10 location, plug the terminated Cat 5 cable from the switch port or power injector into the Ethernet port of NV-P10 then plug the other end into the POE supplying device. FIG 2

À l'emplacement du NV-P10, branchez l'extrémité du câble Cat 5 du port de l'interrupteur ou de l'injecteur d'alimentation dans le port Ethernet du NV-P10, puis branchez l'autre extrémité dans l'appareil d'alimentation PoE. FIG. 2

En la ubicación del NV-P10, conecte el cable Cat 5 terminado del puerto del interruptor o del inyector de alimentación al puerto Ethernet del NV-10 y luego conecte el otro extremo en el dispositivo que suministra POE. FIG 2

**3** Open the NuVo Player app and go to settings/add a NuVo component. Follow the instructions to bind the keypad to a zone. FIG 3

Ouvrez l'application NuVo Player et rendez-vous sur Paramètres/Ajouter un composant NuVo (settings/add a NuVo component). Suivez les instructions pour associer le clavier à une zone. FIG. 3

Abra la aplicación del reproductor NuVo y vaya a configuración/agregar un componente NuVo. Siga las instrucciones para vincular el teclado con una zona. FIG 3

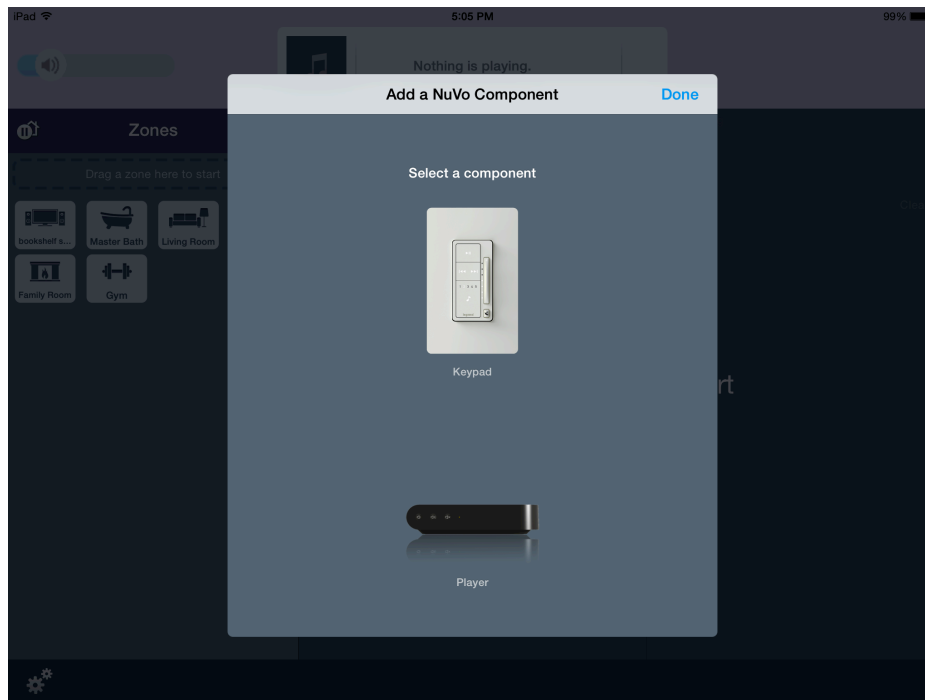


FIG 3

### NV-P10-XX Technical Specifications

Power Requirement	802.3af Class 1
Ethernet	10/100BastT Minimum

This device is verified to comply with Part 15 Class B of the FCC Rules.  
 Cet appareil est vérifié pour se conformer à la partie 15 classe B de la FCC.  
 Este aparato está verificado para cumplir con la parte 15 clase B de la FCC.

