

Double-Touch Plug & Outlet Cover 10404 User Guide

⚠ WARNING: ADULT INSTALLATION REQUIRED
 KEEP SMALL PARTS AWAY FROM CHILDREN DURING INSTALLATION.

⚠ WARNING:

- **RISK OF ELECTRIC SHOCK.** This device is intended to make it more difficult for children to gain access to energized outlets. Like any other child-deterrent product, this device is not a substitute for adult supervision. An unsupervised child may be able to defeat this product. As with all electrical products, precautions should be observed during handling and use to prevent electric shock. Discourage children from playing with electrical equipment.

⚠ WARNING:

- **REDUCE THE RISK OF ELECTRIC SHOCK,** disconnect power to the receptacle before installing or removing the unit.

⚠ CAUTION:

- This product is only a deterrent.
- FOR INDOOR HOME USE ONLY.

Important Safety Information

Your child will eventually be able to defeat this product. To keep this product effective for as long as possible, avoid letting children see how you operate child safety devices. Watching you disengage a lock, latch or cover could enable them to learn sooner how to defeat it. For best performance, ensure that your wall outlet and face plate are installed correctly and are flush with each other. If the wall outlet and face plate are not flush, gaps may form between the face plate and the plug protector, potentially making it easier for a child to defeat the device.

BEFORE YOU BEGIN:

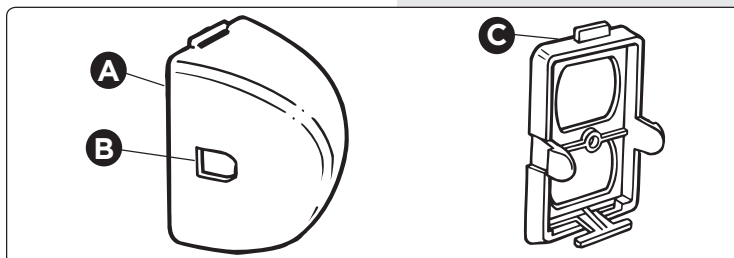
- Read all instructions before installing.
- Keep these instructions for future use.
- Remove all contents from packaging and discard box, and/or poly bags.
- Lay out and identify all parts.
- Do not return this product to the place of purchase. If any parts are missing, email consumer@djgusa.com, call Consumer Relations at (800) 544-1108, or fax at (800) 207-8182. You can also visit our website at www.safety1st.com. Have the model number ready (10404) and date code (manufacture date) located on package.
- Power tools are not recommended for screw installation.

TOOLS NEEDED:

- Phillips head screwdriver

Parts & Terms Used

- A** Outlet Cover
- B** Tabs
- C** Base



Coberturas para tomas y tomacorrientes de 2 toques 10404 Guía del Usuario

⚠ AVISO: SE REQUIERE INSTALACIÓN POR PARTE DE UN ADULTO. MANTENGA LAS PIEZAS PEQUEÑAS FUERA DEL ALCANCE DE LOS NIÑOS DURANTE LA INSTALACIÓN.

⚠ AVISO:

- **RIESGO DE DESCARGA ELÉCTRICA.** Este dispositivo tiene el fin de dificultar que los niños entren en contacto con las tomas de corriente. Como cualquier otro producto para la seguridad de los niños, este dispositivo no sustituye la supervisión por parte de un adulto. Un niño sin supervisión puede ser capaz de inutilizar la protección que ofrece este producto. Al igual que con cualquier otro artefacto eléctrico, se deben tomar las precauciones necesarias durante su manipulación para evitar descargas eléctricas. Evite que los niños jueguen con dispositivos eléctricos.

⚠ AVISO:

- **DISMINUYA EL RIESGO DE DESCARGA ELÉCTRICA.** Desconecte la corriente del receptáculo antes de instalar o quitar la unidad.

⚠ PRECAUCIÓN:

- Este producto es sólo un elemento disuasivo.
- PARA USO DOMÉSTICO ÚNICAMENTE EN INTERIORES.

Información de seguridad importante

Un niño sin supervisión puede ser capaz de inutilizar la protección que ofrece este producto. Para que este producto funcione efectivamente durante más tiempo, evite que los niños vean como se opera. Si los niños ven cómo usted libera una traba, un pestillo o una cubierta, podrían aprender más rápido la manera de inutilizar cualquier tipo de dispositivo de seguridad. Para un mejor funcionamiento, asegúrese de que la toma de corriente y la placa frontal estén correctamente instaladas y niveladas una con la otra. Si la toma de corriente y la placa frontal no están niveladas, puede quedar una separación entre la placa frontal y el protector de la toma de corriente, lo que les facilitaría a los niños la manera de inutilizar este dispositivo.

ANTES DE COMENZAR:

- Lea todas las instrucciones antes de instalar.
- Guarde estas instrucciones para su uso futuro.
- Retire todo el contenido del embalaje y deseche la caja y/o las bolsas de polietileno.
- Despliegue e identifique todas las piezas.
- No devuelva este producto al lugar donde lo compró. Si falta alguna pieza, envíe un correo electrónico a consumer@djgusa.com, llame al Departamento de Relaciones con el Consumidor al (800) 544-1108, o envíe un fax al (800) 207-8182. También puede visitar nuestro sitio web en www.safety1st.com. Tenga a mano el número de modelo (10404) y el código de fecha (fecha de fabricación), que se encuentran indicados en el paquete.
- No se recomienda el uso de herramientas eléctricas para la instalación de tornillos.

HERRAMIENTAS NECESARIAS:

- Destornillador Phillips

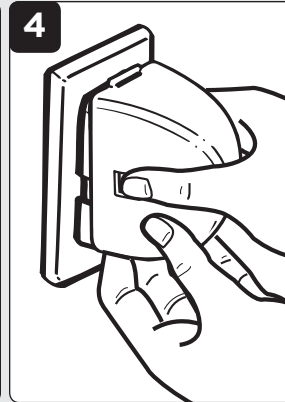
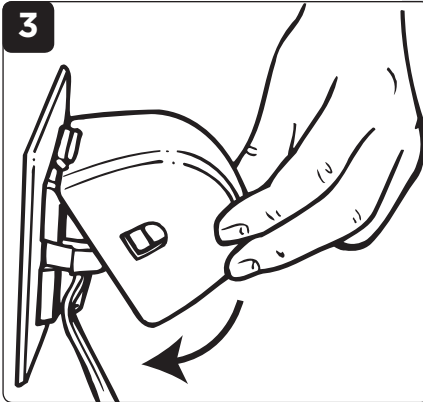
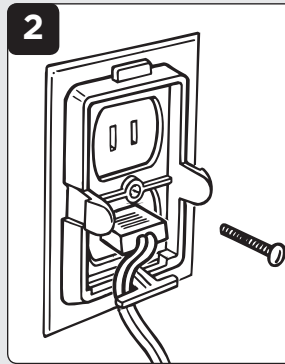
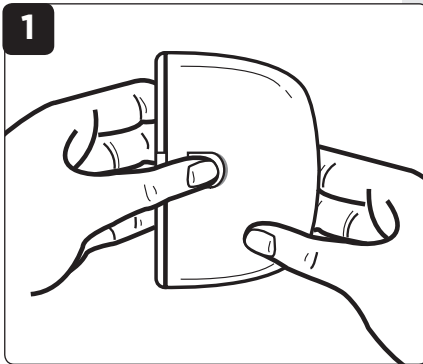
Piezas y términos utilizados

- A** Tapa del enchufe
- B** Orejetas
- C** Base

To Install

NOTE: Turn off power to outlet before installation.

- 1 Separate the 2 pieces of the Outlet Cover by pushing in on the tabs on either side of the product with one hand, and lifting the Outlet Cover up and away with the other hand. (See figure 1)
- 2 Remove center screw from face plate. **DO NOT** remove face plate.
- 3 While holding face plate against wall, position base of Outlet Cover over the face plate so that both screw holes line up, and the T-bar is located at the bottom.
- 4 Insert the new longer screw (supplied) through Outlet Cover base and face plate and tighten. **DO NOT** overtighten. (See figure 2)



Para instalar

NOTA: Antes de proceder a la instalación, desconecte la corriente del enchufe.

- 1 Separe las 2 partes de la Tapa del enchufe presionando con una mano las orejetas a ambos lados del producto y levantando la tapa de éste con la otra. (Ver figura 1)
- 2 Retire el tornillo del medio de la placa frontal. **NO RETIRE** la placa frontal.
- 3 Mientras usted sostiene la placa frontal contra la pared, alinee la base de la Tapa del enchufe con la placa frontal de manera que los orificios de ambos tornillos coincidan y que la barra en forma de T se encuentre en la parte inferior.
- 4 Introduzca el tornillo largo (incluido con el producto) a través de la Tapa del enchufe y de la placa frontal y ajústelo. **NO AJUSTE DEMASIADO.** (Ver figura 2)

To Use

- 1 Align electrical cords under the T-bar at the bottom of the Outlet Cover. (See figure 2)
- 2 Position the slot in the top of the Cover over the tab at the top of the base. Pivot the cover down over the tabs on the base. Be certain that the electrical cords fit through the holes in the cover, and snap the cover into place. (See figure 3)
- 3 Be certain you hear the “click” of both finger tabs as they snap into position. Gently pull on cover to ensure it is secure.

Para usar

- 1 Alinee los cables eléctricos bajo la barra en forma de T en la parte inferior de la Tapa del enchufe. (Ver figura 2)
- 2 Alinee la ranura de la parte superior de la tapa con la orejeta situada en la parte superior de la base. Pivotee la tapa hacia abajo de manera que ésta quede sobre la base. Asegúrese de que los cables caben por los orificios de la tapa y presione la tapa para ponerla en posición. (Ver figura 3)
- 3 Asegúrese de oír el “clic” de ambas orejetas cuando cierre la tapa. Tire despacio de la tapa para verificar que esté bien cerrada.

To Open

Press release tabs with two fingers of one hand and with other hand pivot the Cover up and away. (See figure 4)

NOTE: The release buttons on each side of the cover are initially difficult to depress. This was intentionally designed to provide extra strength and deter “little fingers” from prying it open.

Para abrir

Presione las orejetas con dos dedos de una mano y pivotee la tapa hacia arriba con la otra mano. (Ver figura 4)

NOTA: Es difícil presionar las orejetas de la tapa pues el producto fue diseñado para que “deditos traviesos” no puedan jugar con él.

To Clean

Wipe clean. Keep dry.

Para limpiar

Limpie con un paño. Mantenga seca.