

Scrubbing machine

EN SPARE PARTS CATALOGUE
FR CATALOGUE DE PIECES DETACHEES
ES CATALOGO PIEZAS DE REPUESTO



SUMMARY

SUMMARY	3
INTRODUCTION	4
STRUCTURE OF PRODUCT.....	10
BODYWORK ASSEMBLY	12
GROUP HANDLE STRETCH	16
SQUEEGEE ASSEMBLY	18
COVER BACK ASSEMBLY	20
COVER FRONT ASSEMBLY	22
SOLUTION TANK ASSEMBLY.....	24
RECOVERY TANK ASSEMBLY	26
SUCTION MOTOR ASSEMBLY.....	28
WATER UNIT	30
441028: MAIN CABLE LINE.....	32
441029: BOARD JUMPER	33
441032: SWITCH CABLES	34

SOMMAIRE

SOMMAIRE.....	3
INTRODUCTION	6
STRUCTURE DU PRODUIT	10
GROUPE DE CARROSERIE.....	12
GROUPE POIGNÉE STRETCH.....	16
ENSEMBLE DE SUCEUR	18
GROUPE CARTER RETOUR.....	20
GROUPE CARTER AVANT	22
GROUPE DE RESERVOIR EAU PROPRE	24
GROUPE DE RESERVOIR RECUPERATION	26
GROUPE MOTEUR DASPIRATION	28
GROUPE HYDRIQUE	30
441028: LIGNE DE CÂBLE PRINCIPALE	32
441029: CAVALIER DE PLANCHE	33
441032: CÂBLES DE COMMUTATEUR	34

ÍNDICE

ÍNDICE	3
INTRODUCCIÓN.....	8
ESTRUCTURA DEL PRODUCTO	10
GRUPO CARROCERÍA	12
GRUPO MANGO STRETCH.....	16
GRUPO LIMPIADOR DE SUELO.....	18
GRUPO CARTER TRASERO.....	20
GRUPO CARTER DELANTERA	22
GRUPO TANQUE SOLUCIÓN	24
GRUPO TANQUE RECUPERACION	26
GRUPO MOTOR SUCCION	28
GRUPO AGUA	30
441028: LÍNEA DE CABLE PRINCIPAL	32
441029: PUENTE DE TABLERO.....	33
441032: CABLES DE INTERRUPTOR.....	34

INTRODUCTION

The descriptions contained in this document are not binding.

The company therefore reserves the right to make any modifications at any time to elements, details, or accessory supply, as considered necessary for reasons of improvement or manufacturing/commercial requirements.

The reproduction, even partial, of the text and drawings contained in this document is prohibited by law. The company reserves the right to make any technical and/or supply modifications.

The images are shown as reference only and are not binding as to the actual design and/or equipment.

The spare parts catalogue consists of a series of illustrations and corresponding lists of spare parts.

The illustrations represent the spare parts for each of the MAIN UNITS into which the machine is divided.

These main units, in turn, are divided into FIGURES, and the figures are divided into one or more ILLUSTRATIONS or LISTS.

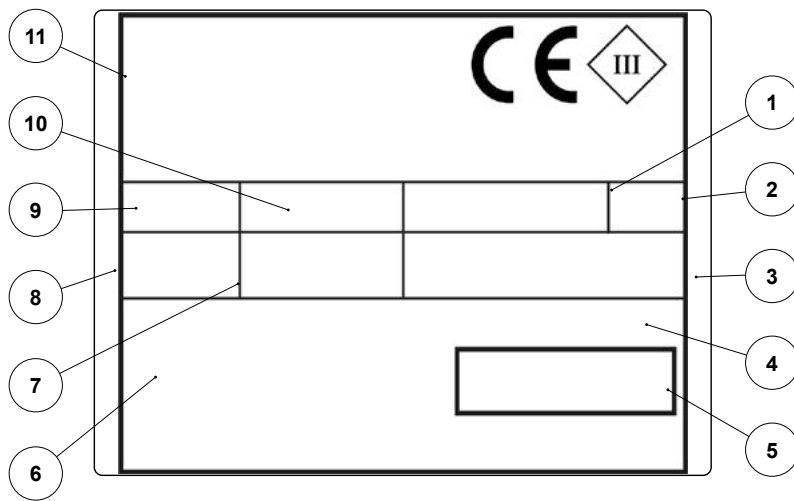
Each illustration is identified by a sequential number, and by the name of the unit that features in the illustration (e.g. CR-01 BRUSH HEAD UNIT).

In the illustration, all the spare parts are identified by a position number.



WARNING: when replacing machine components, we recommend using only ORIGINAL SPARE PARTS. We recommend not waiting until components are worn out through use; replacing a part in a timely manner results in better operation of the machine, and in addition, maintaining an efficient machine also leads to time and cost savings.

SERIAL NUMBER PLATE:



The serial number plate is located on the machine itself, and indicates the general characteristics thereof, specifically the serial number of the machine. The serial number is a very important piece of information and should always be provided together with any request for assistance or to purchase spare parts. The serial number plate contains the following information:

1. The weight of the batteries that power the machine (expressed in kg).
2. The IP protection rating of the machine.
3. The gross weight of the machine (expressed in kg).
4. The machine ID code.
5. The machine serial number.
6. The machine ID name.
7. The nominal power consumed by the machine (expressed in W).
8. The maximum grade that the appliance can handle during work activities (expressed as %).
9. The year of machine manufacture.
10. The nominal voltage of the machine (expressed in V).

11. The commercial name of the machine, and the manufacturer's address.



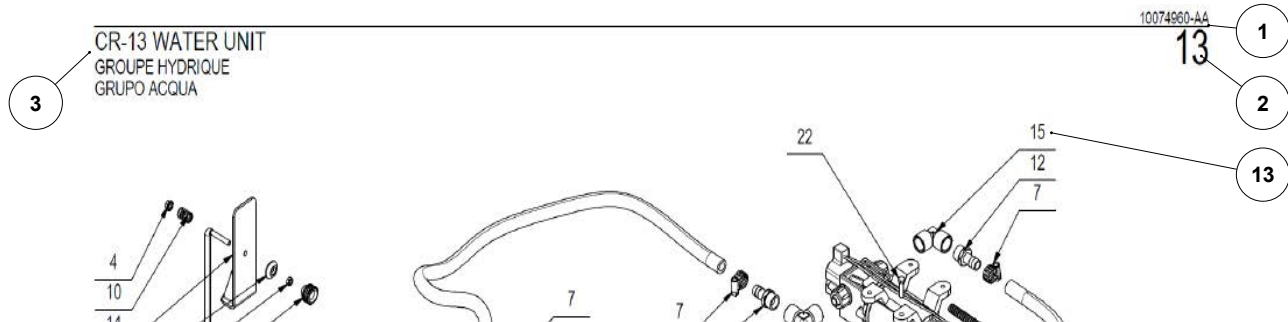
ATTENTION: it is strictly forbidden to remove or tamper with the serial number plate.

HOW TO READ THE SPARE PARTS TABLES

This document contains the spare parts tables.

In order to read these correctly, please refer to the key below:

1. DOCUMENT NUMBER - VERSION: identifies the document number and version of the spare parts table shown.
2. TABLE: identifies the number which represents the main units into which the machine has been divided.
3. NAME: the name used to identify the unit referred to in the spare parts table.



4. DESCRIPCION: identifies the SPANISH language description associated with the spare part in question.
5. DESCRIPTION: identifies the FRENCH language description associated with the spare part in question.
6. DENOMINATION: identifies the ENGLISH language description associated with the spare part in question.
7. DESCRIZIONE: identifies a more detailed ITALIAN language description associated with the spare part in question.
8. Q.TY: identifies the quantity of the spare part used for the unit in the illustration.
9. CODE: identifies the numerical reference used to identify the spare part in question.

- 10. SERIAL NUMBER: the serial number of the first machine produced with the technical modification reported in the relevant technical news document.
- 11. TECHNICAL NEWS: the document number for the technical news document in which the technical modification associated with the part is described.
- 12. ↓: the graphic symbol that identifies whether the part in question is an assembly made up of several components, or whether it is a single, stand-alone element.

↓	indicates that the part in question is an assembly made up of several components.
↑	indicates that the part in question is a component in an assembly.
→	indicates that the part in question is valid from the serial number displayed.
←	indicates that the part in question is valid up to the serial number displayed.

- 13. POS: the position number that identifies the part in the illustration. If the identifying number contains the "." symbol, this represents a part that is a component in an assembly.

10074960-AA

13

POS	TECHNICAL NEWS	SERIAL NUMBER	CODICE	QTÀ	DESCRIZIONE	DENUMINAZIONE	DESCRIPTION	DESCRIPCION
1			415637	2	ANELLO EL. RAD. 5 DIN 6799	STOP RING	BAGUE D'ARRET	ANILLO DE PARADA
2			443795	1	ASTA RUBINETTO MM5 2015	ROD	TIGE	VARILLA
3			410330	1	CORPO RUBINETTO 1/2" G.F.F.	COCK	ROBINET	GRIFO
4			409124	1	DADO M5x3 SEHPRESS	NUT	ECROU	TUERCA
5			409038	1	DADO M5x3 5 UNI 5589 ZINC	LOCK NUT	ECROU AUTOFREINES	TUERCA AUTOBLOCANTE
6			409080	4	DADO M5x7 AUTOBL. UNI 7473 ZINC	LOCK NUT	ECROU AUTOFREINES	TUERCA AUTOBLOCANTE
7			410292	8	FASCETTA A VITE 11/17 ABA	CLAMP	COLLIER	ABRAZADERA
8			212616	1	FILTRO 1/2" F-F	FILTER ASSEMBLY	FILTRE COMPLET	FILTRO COMPLETO
8.1			409849	1	CARTUCCIA FILTRO 1/2" F-F	FILTER CARTRIDGE	CARTOUCHE DE FILTRE	CARTUCHO FILTRO
8.2			420947	1	CORPO FILTRO 1/2" F-F	FILTER	FILTRE	FILTRO
8.3			420990	1	GUARNIZIONE TAPPO FILTRO 1/2" F-F	GASKET	JOINT	JUNTA

INTRODUCTION

Les descriptions contenues dans cette publication ne sont pas contractuelles.

La société se réserve donc le droit d'apporter, à tout moment, d'éventuelles modifications aux organes, pièces, accessoires qu'elle jugera nécessaires pour une amélioration ou toute autre exigence de caractère constructif ou commercial.

La reproduction même partielle des textes et des dessins contenus dans cette publication est interdite par la loi. La société se réserve le droit d'apporter des modifications à caractère technique et/ou relatives aux équipements.

Les images sont fournies à simple titre d'exemple et ne sont pas contraignantes pour le design et les équipements.

Le catalogue des pièces de rechange se compose d'une série d'illustrations et de listes correspondantes de pièces de rechange.

Les illustrations montrent les pièces de rechange pour chacun des GROUPES PRINCIPAUX dans lesquels la machine a été divisée.

Les groupes principaux sont à leur tour subdivisés en FIGURES et les figures en une ou plusieurs ILLUSTRATIONS ou LISTES.

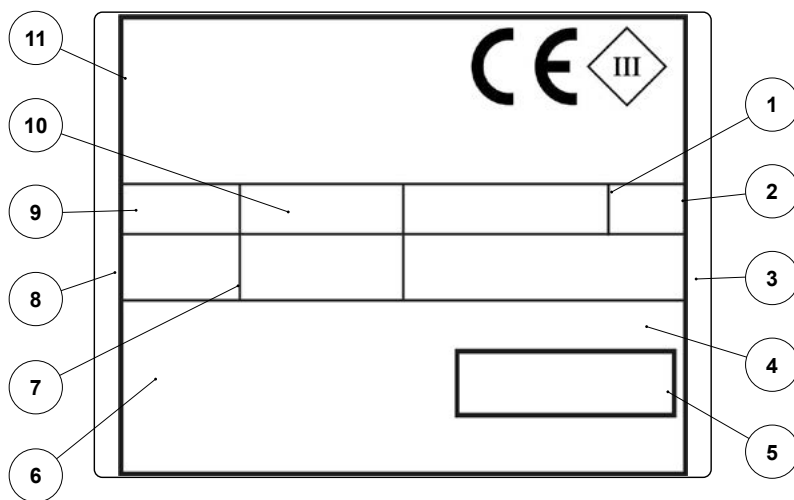
Chaque illustration est identifiée par un numéro séquentiel et le nom du groupe illustré (par ex. CR-01 GROUPE CARTER).

Dans l'illustration, toutes les pièces de rechange sont identifiées par un numéro de position.



AVERTISSEMENT : lors du remplacement des pièces de rechange, il est recommandé d'utiliser uniquement des PIÈCES DE RECHANGE D'ORIGINE. Il est conseillé de ne pas attendre que les composants soient usés par l'utilisation, remplacer un composant au bon moment signifie un meilleur fonctionnement de la machine et en même temps des économies dues au maintien d'une machine efficace.

PLAQUE MATRICULE :



La plaque matricule est positionnée sur la machine, elle indique les caractéristiques générales de la machine, en particulier le numéro de série de la machine. Le numéro de série est une information très importante qui doit toujours être fournie en même temps que toute demande d'assistance ou d'achat de pièces de rechange. Les indications suivantes peuvent être lues dans la plaque signalétique :

1. La valeur exprimée en kg du poids des batteries d'alimentation de la machine.
2. L'indice de protection IP de la machine.
3. La valeur en kg du poids brut de la machine.
4. Le code d'identification de la machine.
5. Le numéro de série de la machine.
6. Le nom d'identification de la machine.
7. La valeur exprimée en W de la puissance nominale absorbée par la machine.
8. La valeur exprimée en % de la pente maximale franchissable lors du travail.
9. L'année de fabrication de la machine.
10. La valeur exprimée en V de la tension nominale de la

machine.

11. Le nom commercial et l'adresse du fabricant de la machine.



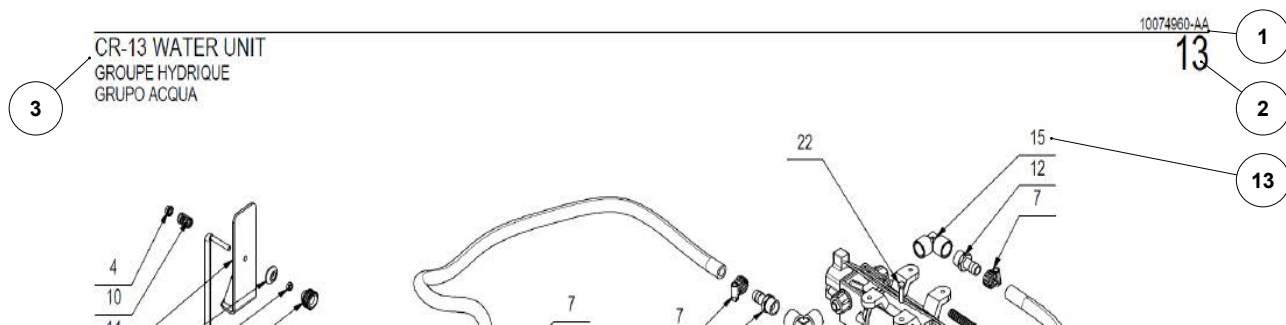
ATTENTION : il est strictement interdit de retirer ou d'altérer la plaque matricule.

COMMANDE LIRE LES TABLES DES PIÈCES DE RECHANGE

Ce document contient les tables des pièces de rechange.

Pour les consulter correctement, lire la légende fournie ci-dessous :

1. NUMÉRO DE DOCUMENT - VERSION : identifie le numéro de document et la version de la table des pièces de rechange représentée.
2. TABLE : identifie le numéro représentatif des groupes principaux dans lesquels la machine a été divisée.
3. NOM : identifie le nom avec lequel est identifié le groupe représenté dans la table des pièces de rechange.



4. DESCRIPCION : identifie la description en espagnol de la pièce de rechange associée.
5. DESCRIPTION : identifie la description en français de la pièce de rechange associée.
6. DENOMINATION : identifie la description en anglais de la pièce de rechange associée.
7. DESCRIZIONE : identifie une description plus détaillée en italien de la pièce de rechange associée.
8. QTÉ : identifie la quantité de la pièce de rechange utilisée pour le groupe illustré.

- 9. CODE : identifie la référence numérique avec laquelle est identifiée la pièce de rechange associée.
- 10. NUMÉRO DE SÉRIE : indique le numéro de série de la première machine produite avec la modification technique indiquée dans le bulletin technique associé.
- 11. BULLETIN TECHNIQUE : indique le numéro de document d'un bulletin technique qui décrit une modification technique associée à la pièce.
- 12. _ : indique le symbole graphique qui permet d'identifier si la pièce associée est un ensemble composé de plusieurs éléments ou s'il s'agit d'un élément individuel.

↓	indique que la pièce associée est un ensemble composé de plusieurs pièces.
↑	indique que la pièce associée fait partie d'un ensemble.
→	indique que la pièce associée est valable à partir du matricule indiqué.
←	indique que la pièce associée est valable jusqu'au matricule indiqué.

- 13. POS : indique le numéro de position qui identifie la pièce dans l'illustration. Si le numéro d'identification contient le symbole « . » il représente une pièce qui compose un ensemble.

CR-13 WATER UNIT						10074960-AA		
POS	TECHNICAL NEWS	SERIAL NUMBER	CODICE	QTÀ	DESCRIZIONE	DENOMINATION	DESCRIPTION	DESCRIPCION
1			415637	2	ANELLO EL. RAD. 5 DIN 6799	STOP RING	BAGUE D'ARRET	ANILLO DE PARADA
2			443795	1	ASTA RUBINETTO MM5 2015	ROD	TRIE	VARILLA
3			410330	1	CORPO RUBINETTO 1/2" G.F.F.	COCK	ROBINET	GRIFO
4			409124	1	DADO M5X3 SEHPRESS	NUT	ECROU	TUERCA
5			409038	1	DADO M5X3 5 UNI 5589 ZINC	LOCK NUT	ECROU AUTOFREINES	TUERCA AUTOBLOCANTE
6			409080	4	DADO M5X7 AUTOBL. UNI 7473 ZINC	LOCK NUT	ECROU AUTOFREINES	TUERCA AUTOBLOCANTE
7			410292	8	FASCETTA A VITE 11/17 ABA	CLAMP	COLLIER	ABRAZADERA
8			212616	1	FILTRO 1/2" F-F	FILTER ASSEMBLY	FILTRE COMPLET	FILTRO COMPLETO
8.1			409849	1	CARTUCCIA FILTRO 1/2" F-F	FILTER CARTRIDGE	CARTOUCHE DE FILTRE	CARTUCHO FILTRO
8.2			420947	1	CORPO FILTRO 1/2" F-F	FILTER	FILTRE	FILTRO
8.3			420990	1	GUARNIZIONE TAPPO FILTRO 1/2" F-F	GASKET	JOINT	JUNTA

INTRODUCCIÓN

Las descripciones contenidas en esta publicación no se consideran vinculantes.

Por tanto, la empresa se reserva el derecho de aportar en cualquier momento las eventuales modificaciones en piezas, detalles, suministros de accesorios, que considere convenientes para una mejora o debido a cualquier exigencia de carácter constructivo o comercial.

La reproducción, incluso parcial, de los textos o de los diseños de esta publicación, está prohibida por ley. La empresa se reserva el derecho de aportar modificaciones de carácter técnico y/o de equipamiento.

Las imágenes son a título indicativo y no vinculantes en términos de diseño y suministro.

El catálogo de piezas de recambio consta de una serie de ilustraciones y sus correspondientes listas de piezas de repuesto.

Las ilustraciones muestran las piezas de repuesto de cada uno de los GRUPOS PRINCIPALES en los que se ha dividido la máquina.

Los grupos principales se subdividen, a su vez, en FIGURAS y las figuras en una o varias ILUSTRACIONES o LISTAS.

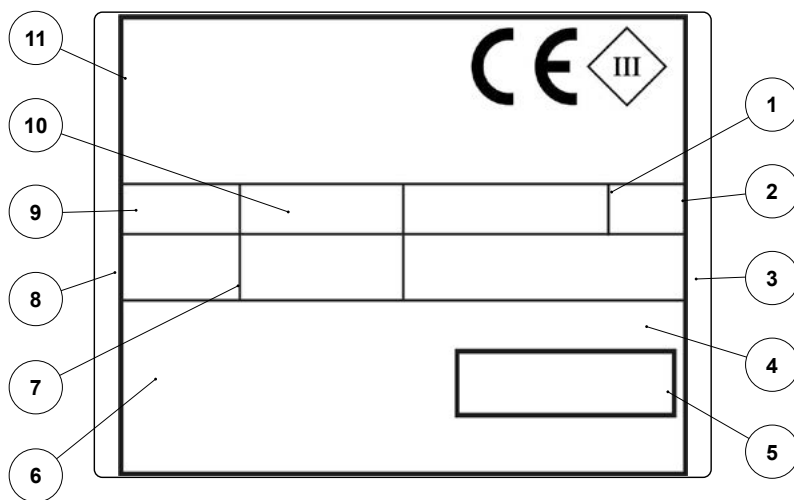
Cada ilustración está identificada por un número secuencial y el nombre del grupo ilustrado (por ej. CR-01 GRUPO BANCADA).

En la ilustración, todas las piezas de repuesto están identificadas con un número de posición.



ADVERTENCIA: cuando se sustituyan las piezas, se recomienda utilizar exclusivamente PIEZAS DE REPUESTO ORIGINALES. Se recomienda no esperar a que los componentes se desgasten por el uso, la sustitución de un componente en el momento adecuado supone un mejor funcionamiento de la máquina y, al mismo tiempo, un ahorro ya que la máquina trabaja en condiciones de funcionamiento óptimas.

PLACA DE LA MATRÍCULA:



La placa de la matrícula está colocada en la máquina y contiene las características generales de la máquina, especialmente el número de serie. El número de serie es una información muy importante que debe comunicarse en cualquier solicitud de asistencia o pedido de compra de piezas de repuesto. En la placa de la matrícula se puede leer la siguiente información:

1. El valor indicado en Kg del peso de las baterías de alimentación de la máquina.
2. El grado de protección IP de la máquina.
3. El valor en Kg del peso bruto de la máquina.
4. El código de identificación de la máquina.
5. El número de serie de la máquina.
6. El nombre de identificación de la máquina.
7. El valor expresado en W de la potencia nominal absorbida de la máquina.
8. El valor de la pendiente máxima que se puede transitar durante la fase de trabajo, expresado en %.
9. El año de fabricación de la máquina.
10. El valor de la tensión nominal de la máquina, expresado

en V.

11. El nombre comercial y la dirección del fabricante de la máquina.



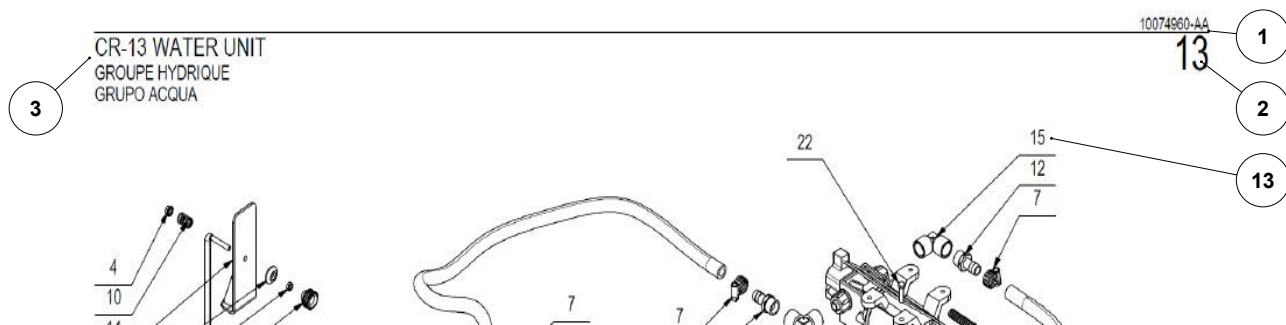
ATENCIÓN: está absolutamente prohibido quitar o manipular la placa de matrícula.

CÓMO LEER LAS LÁMINAS DE LOS REPUESTOS

Este documento contiene las láminas de los repuestos.

Para consultarlas correctamente, lea la leyenda que figura a continuación:

1. NÚMERO DE DOCUMENTO - VERSIÓN: identifica el número de documento y la versión de la lámina de repuestos representada.
2. LÁMINA: identifica el número de representación de los grupos principales en los que se ha subdividido la máquina.
3. DENOMINACIÓN: es el nombre con el que se identifica el grupo representado en la lámina de repuestos.



4. DESCRIPCIÓN: identifica la descripción en ESPAÑOL de la pieza de repuesto asociada.
5. DESCRIPTION: identifica la descripción en FRANCÉS de la pieza de repuesto asociada.
6. DENOMINATION: identifica la descripción en INGLÉS de la pieza de repuesto asociada.
7. DESCRIZIONE: identifica una descripción más detallada en ITALIANO de la pieza de repuesto asociada.
8. CANTIDAD: identifica el número de piezas de repuesto utilizadas para el grupo ilustrado.

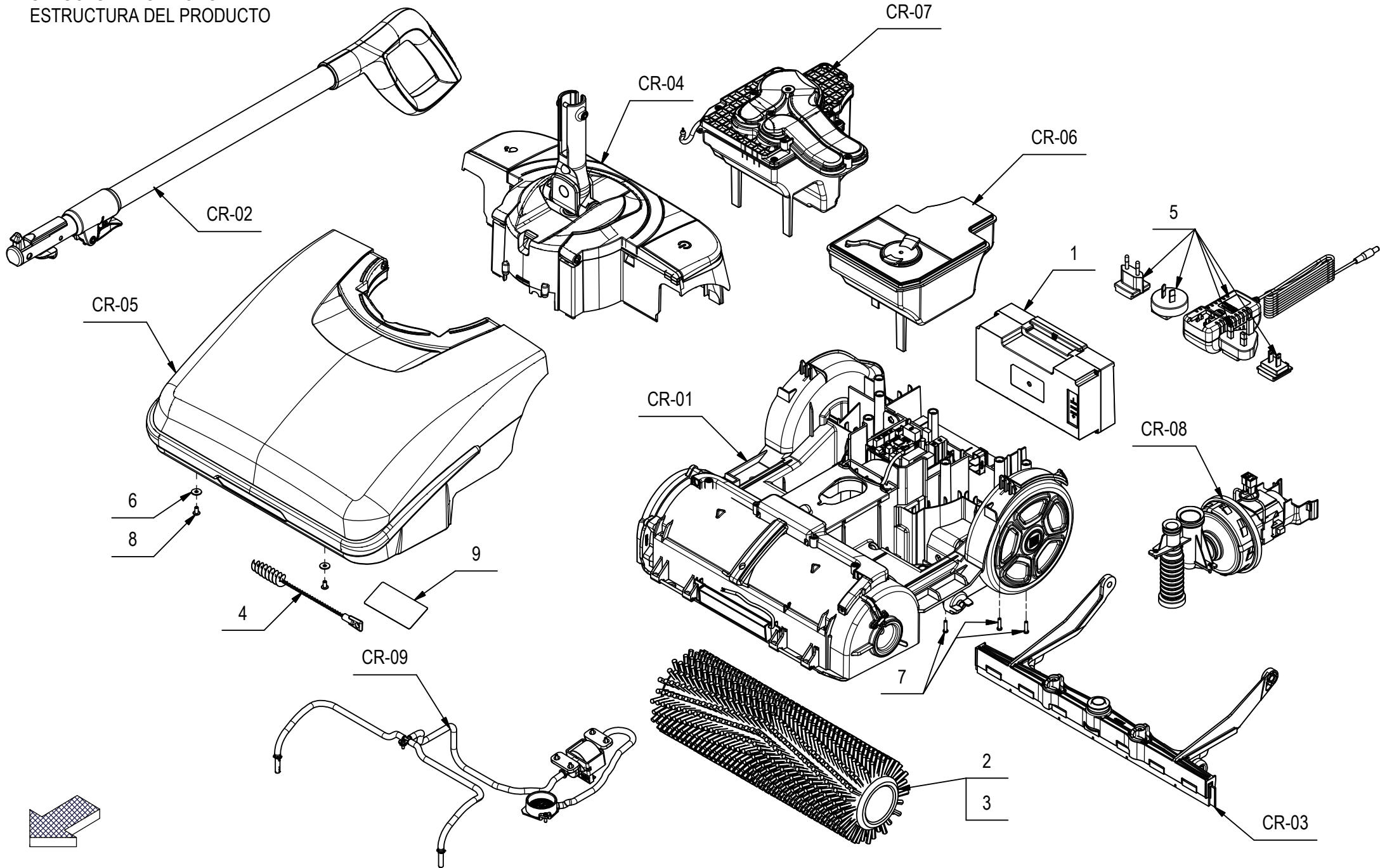
- 9. CÓDIGO: identifica el número de referencia con el que se identifica la pieza de repuesto asociada.
- 10. SERIAL NUMBER: indica el número de serie de la primera máquina fabricada con la modificación técnica notificada en la "technical news" correspondiente.
- 11. TECHNICAL NEWS: indica el número de documento de una "technical news" donde se describe una modificación técnica asociada a la pieza.
- 12. _: lleva el símbolo gráfico que permite identificar si la pieza asociada es un conjunto formado por varios elementos o si se trata de un solo elemento.

↓	indica que la pieza a la que está asociada es un conjunto formado por varios elementos.
↑	indica que la pieza asociada forma parte de un conjunto.
→	indica que la pieza asociada es válida a partir del número de serie indicado.
←	indica que la pieza asociada es válida hasta el número de serie indicado.

- 13. POS: indica el número de posición que identifica la pieza en la ilustración. Si el número de identificación contiene el símbolo ".", significa que representa una pieza que compone un conjunto.

CR-13 WATER UNIT								10074960-AA
POS	TECHNICAL NEWS	SERIAL NUMBER	CODICE	QTÀ	DESCRIZIONE	DENOMINATION	DESCRIPTION	DESCRIPCION
1			415637	2	ANELLO EL. RAD. 5 DIN 6799	STOP RING	BAGUE D'ARRET	ANILLO DE PARADA
2			443795	1	ASTA RUBINETTO MM5 2015	ROD	TIGE	VARILLA
3			410330	1	CORPO RUBINETTO 1/2" G.F.F.	COCK	ROBINET	GRIFO
4			409124	1	DADO M5X3 SEHPRESS	NUT	ECROU	TUERCA
5			409038	1	DADO M5X3 5 UNI 5589 ZINC	LOCK NUT	ECROU AUTOFREINES	TUERCA AUTOBLOCANTE
6			409080	4	DADO M5X7 AUTOBL. UNI 7473 ZINC	LOCK NUT	ECROU AUTOFREINES	TUERCA AUTOBLOCANTE
7			410292	8	FASCETTA A VITE 11/17 ABA	CLAMP	COLLIER	ABRAZADERA
8			212616	1	FILTRO 1/2" F-F	FILTER ASSEMBLY	FILTRE COMPLET	FILTRO COMPLETO
8.1			409849	1	CARTUCCIA FILTRO 1/2" F-F	FILTER CARTRIDGE	CARTOUCHE DE FILTRE	CARTUCHO FILTRO
8.2			420947	1	CORPO FILTRO 1/2" F-F	FILTER	FILTRE	FILTRO
8.3			420990	1	GUARNIZIONE TAPPO FILTRO 1/2" F-F	GASKET	JOINT	JUNTA

CR-00 PRODUCT STRUCTURE
STRUCTURE DU PRODUIT
ESTRUCTURA DEL PRODUCTO



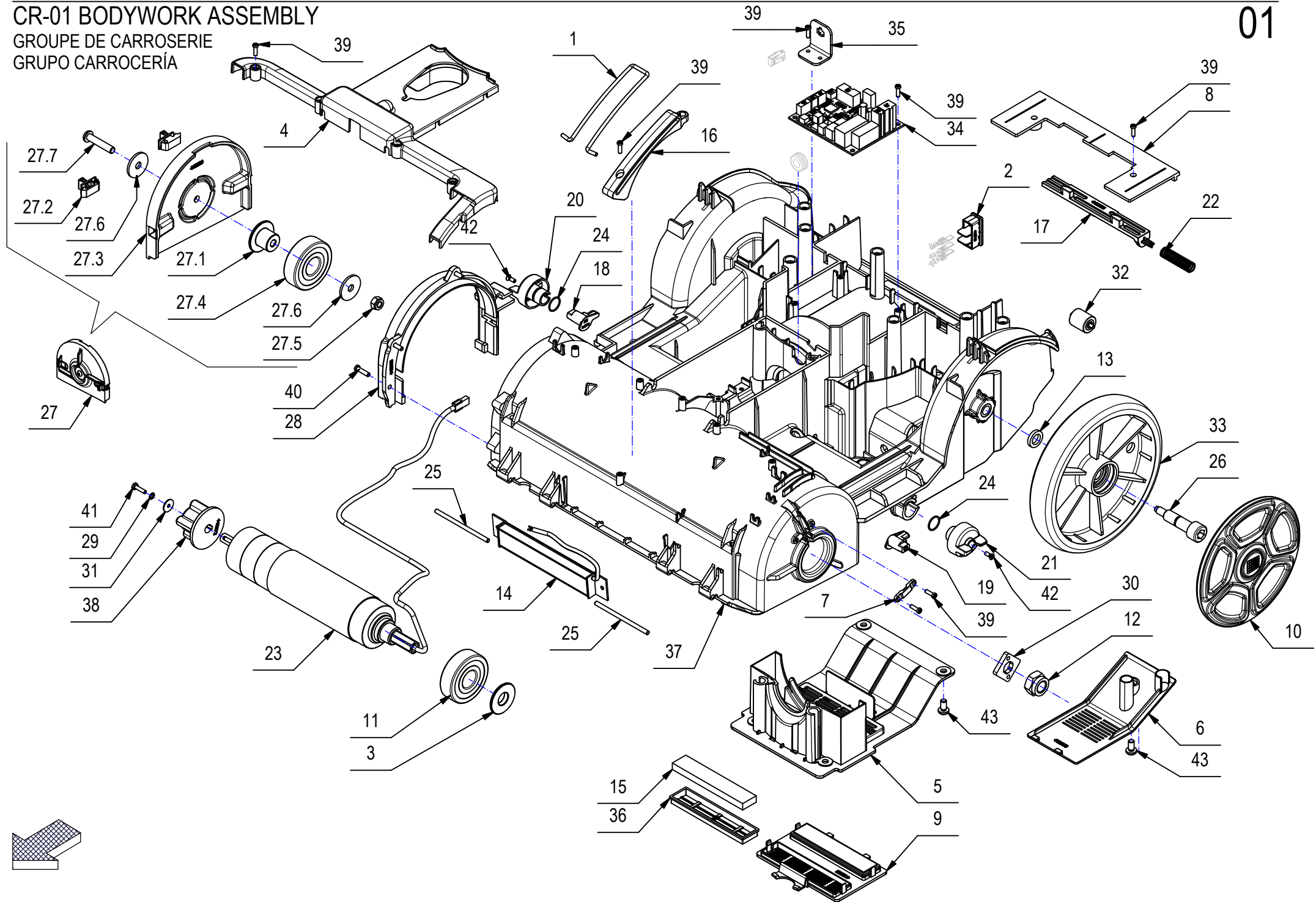
CR-00 PRODUCT STRUCTURE

-	POS	TECHNICAL NEWS	SERIAL NUMBER	CODICE	QTÀ	DESCRIZIONE	DENOMINATION	DESCRIPTION	DESCRIPCION
	CR-01			224614	1	GRUPPO TELAIO	FRAME ASSEMBLY	GROUPE DE CHASSIS	GRUPO BASTIDOR
	CR-02			224615	1	GRUPPO MANICO ESTENSIBILE	PREASSEMBLY NECK STRETCH	PREMONTAGE SHIRT EXTENSIBLE	PREMONTAJE ESTIRAMIENTO DEL CUELLO
	CR-03			224616	1	GRUPPO TERGIPAVIMENTO	SQUEEGEE ASSEMBLY	SUCEUR COMPLET	LIMPIAPAVIMENTOS
	CR-04			224617	1	GRUPPO CARTER POSTERIORE	GROUP REAR STRUCTURE	GROUPE DU STRUCTURE ARRIERE	GRUPO DEL ESTRUCTURA TRASERA
	CR-05			224618	1	GRUPPO CARTER ANTERIORE	GROUP FRONT STRUCTURE	GROUPE DU STRUCTURE AVANT	GRUPO DEL ESTRUCTURA DELANTERA
	CR-06			224619	1	GRUPPO SERBATOIO SOLUZIONE	SOLUTION TANK ASSEMBLY	GROUPE DE RESERVOIR EAU PROPRE	GRUPO TANQUE SOLUCION
	CR-07			227332	1	GRUPPO SERBATOIO RECUPERO	RECOVERY TANK ASSEMBLY	GROUPE DE RESERVOIR RECUPERATION	GRUPO TANQUE RECUPERACIÓN
	CR-08			224622	1	GRUPPO ASPIRAZIONE	SUCTION ASSEMBLY	GROUPE D'ASPIRATION	GRUPO DE ASPIRACIÓN
	CR-09			224626	1	GRUPPO IDRICO	WATER GROUP	GROUPE DE L'EAU	GRUPO AGUA
	1			440974	1	BATTERIA LI-ION 25,55V 5200 mAh	BATTERY	BATTERIE	BATERIA
	2			440904	1	SPAZZ. CILIND. D=110 L=340 PPL0,3 +MOLLA	CYLINDRICAL BRUSH	BROSSE CYLINDRIQUE	CEPILLO CILINDRICO
	3			440905	1	SPAZZ. CILIND. D=110 L=340 PPL0,2 +MOLLA	CYLINDRICAL BRUSH	BROSSE CYLINDRIQUE	CEPILLO CILINDRICO
	4			441023	1	SCOVOLO L=180 D=15,5 PULIZIA TUBI FIMOP	BRUSH	BROSSE	CEPILLO
	5			441033	1	CARICABATTERIE CON ADATTATORI	BATTERY CHARGER POWER SUPPLY	CHARGEUR ALIMENTATION	CARGADOR DE ALIMENTACIÓN
	6			409146	2	ROSETTA 4X12X1 INOX UNI 6593	WASHER	RONDELLE	ARANDELA
	7			440886	8	VITE AUTOF. D.3,5 x 14 UNI 9707-Pz-TZ A2	SCREW	VIS	TORNILLO
	8			441030	2	VITE AUTOF. D.4x8 UNI 9708-Pz-TZ A2	SCREW	VIS	TORNILLO
	9			447184	1	ETICHETTA HILLYARD	DECAL	ETIQUETTE	ETIQUETA

CR-01 BODYWORK ASSEMBLY

GRUPE DE CARROSERIE
GRUPO CARROCERÍA

01



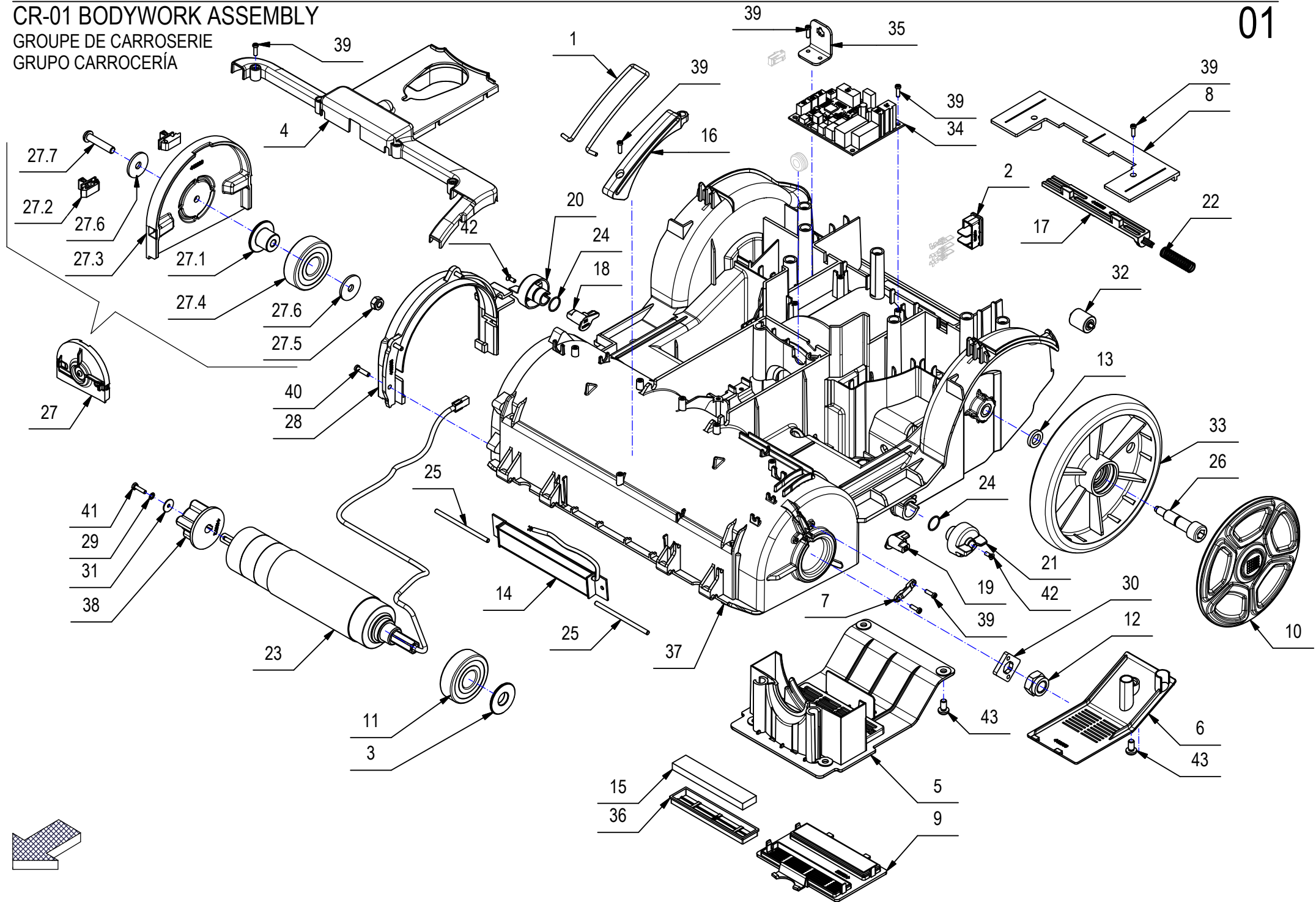
CR-01 BODYWORK ASSEMBLY

-	POS	TECHNICAL NEWS	SERIAL NUMBER	CODICE	QTÀ	DESCRIZIONE	DENOMINATION	DESCRIPTION	DESCRIPCION
	1			441008	1	ASTA FERMO CORSA COFANO	ROD	TIGE	VARILLA
	2			440940	1	BLOCCHETTO CONTATTI	SUPPORT CONTACTS	SUPPORT DE CONTACT	SOPORTE DE CONTACTO
	3			441003	1	BOCCOLA D=30-16,9 d=12,1 S=5 INOX	BUSHING	BAGUE	CASQUILLO
	4			440924	1	CARTER COPERTURA TUBI	COVER	CARTER	CARTER
	5			440927	1	CARTER INFERIORE MOTORE ASPIRAZIONE	COVER	CARTER	CARTER
	6			440950	1	CARTER INFERIORE VANO POMPA	COVER	CARTER	CARTER
	7			440921	1	CAVALLOTTO BLOCCACAVI	CLAMP	AGRAFE	ABRAZADERA
	8			440939	1	CONTROSEDE VANO BATTERIA	COVER	CARTER	CARTER
	9			440925	1	COPERCHIETTO FILTRI CARTER ASP.	DECKEL	COUVERCLE	TAPA
	10			440971	2	COPERTURA RUOTA	WHEEL COVER	COUVERCLE DE ROUE	CUBRERUEDA
	11			441014	1	CUSCINETTO NKE 6303 2LFS - 17x47x14	BEARING	ROULEMENT	COJINETE
	12			415906	1	DADO M12 UNI7474-DIN985 A2 AUT BASSO	LOCK NUT	ECROU AUTOBLOQUANT	TUERCA AUTOBLOCANTE
	13			441001	2	DISTANZIALE D=16 d=10,1 S=2,9 INOX	SPACER	ENTRETOISE	DISTANCIADOR
	14			438427	1	FANALI A LED 24V - 142x23,5x10 + FASTON	HEAD LED LIGHT	PROJECTEUR LED	LUZ LED
	15			441025	2	FILTRO ANTIPOLVERE POLIESTERE 88x17 SP.7	FILTER	FILTRE	FILTRO
	16			440949	1	GUIDA FERMO CORSA COFANO	SUPPORT GUIDE	GUIDE DE SUPPORT	GUIA SOPORTE
	17			440938	1	LEVA BLOCCO BATTERIA	LEVER	LEVIER	PALANCA
	18			440970	1	LEVA DX FERMO TERGI	LEVER	LEVIER	PALANCA
	19			440969	1	LEVA SX FERMO TERGI	LEVER	LEVIER	PALANCA
	20			440968	1	MANOPOLA DX REGOLAZIONE TERGI	KNOB	POIGNEE	EMPUÑADURA
	21			440967	1	MANOPOLA SX REGOLAZIONE TERGI	KNOB	POIGNEE	EMPUÑADURA
	22			408108	1	MOLLA COMP.9,5x0,8x34 A2	SPRING	RESSORT	RESORTE
	23			224760	1	MOTORE CILIND. 24V 32W 375RPM + MOLEX	GEARED MOTOR ASSEMBLY	MOTO-REDUCTEUR COMPLET	MOTORREDUCTOR COMPLETO
	24			441920	2	O-RING METRICO 12x1	O-RING	JOINT	JUNTA ANULAR
	25			441007	2	PERNO ROTAZIONE COFANO	PIN	AXE	PERNO
	26			441002	2	PERNO RUOTA	PIN	AXE	PERNO
	27			224613	1	PREM. COPERCHIO TUNNEL	TUNNEL COVER	COUVERCLE CARTER BALAI	TAPA TUNEL
	27.1			441004	1	BOCCOLA D=30-16,9 d=6,1 S=15,8 INOX	BUSHING	BAGUE	CASQUILLO
	27.2			441015	2	CHIUSURA A SPINTA A3-20-412-12	CLOSING THRUST	CLÔTURE POUSSÉE	EMPUJE DE CLAUSURA
	27.3			440920	1	COPERCHIO MOZZO LATERALE	HUB COVER	COUVERCLE DE MOYEU	COBERTURA DE CUBO
	27.4			441014	1	CUSCINETTO NKE 6303 2LFS - 17x47x14	BEARING	ROULEMENT	COJINETE
	27.5			415901	1	DADO M6 AUTOBL. UNI 7474 INOX	NUT	ECROU	TUERCA
	27.6			409170	2	ROSETTA 6x24x2 UNI 6593 A2	WASHER	RONDELLE	ARANDELA
	27.7			415691	1	VITE M6X30 TCBEI UNI-ISO 7380 A2	SCREW	VIS	TORNILLO
	28			440908	1	RINFORZO LATERALE SEDE RULLO	REINFORCEMENT	RENFORCEMENT	REFUERZO
	29			409332	1	RONDELLA DENT. D3 UNI 6798-A	LOCK WASHER	RONDELLE FREIN	ARANDELA DENTADA
	30			441800	1	RONDELLA FERMO MOTORE	SPECIAL WASHER	RONDELLE SPECIALE	ARANDELA ESPECIAL

CR-01 BODYWORK ASSEMBLY

GRUPE DE CARROSERIE
GRUPO CARROCERÍA

01



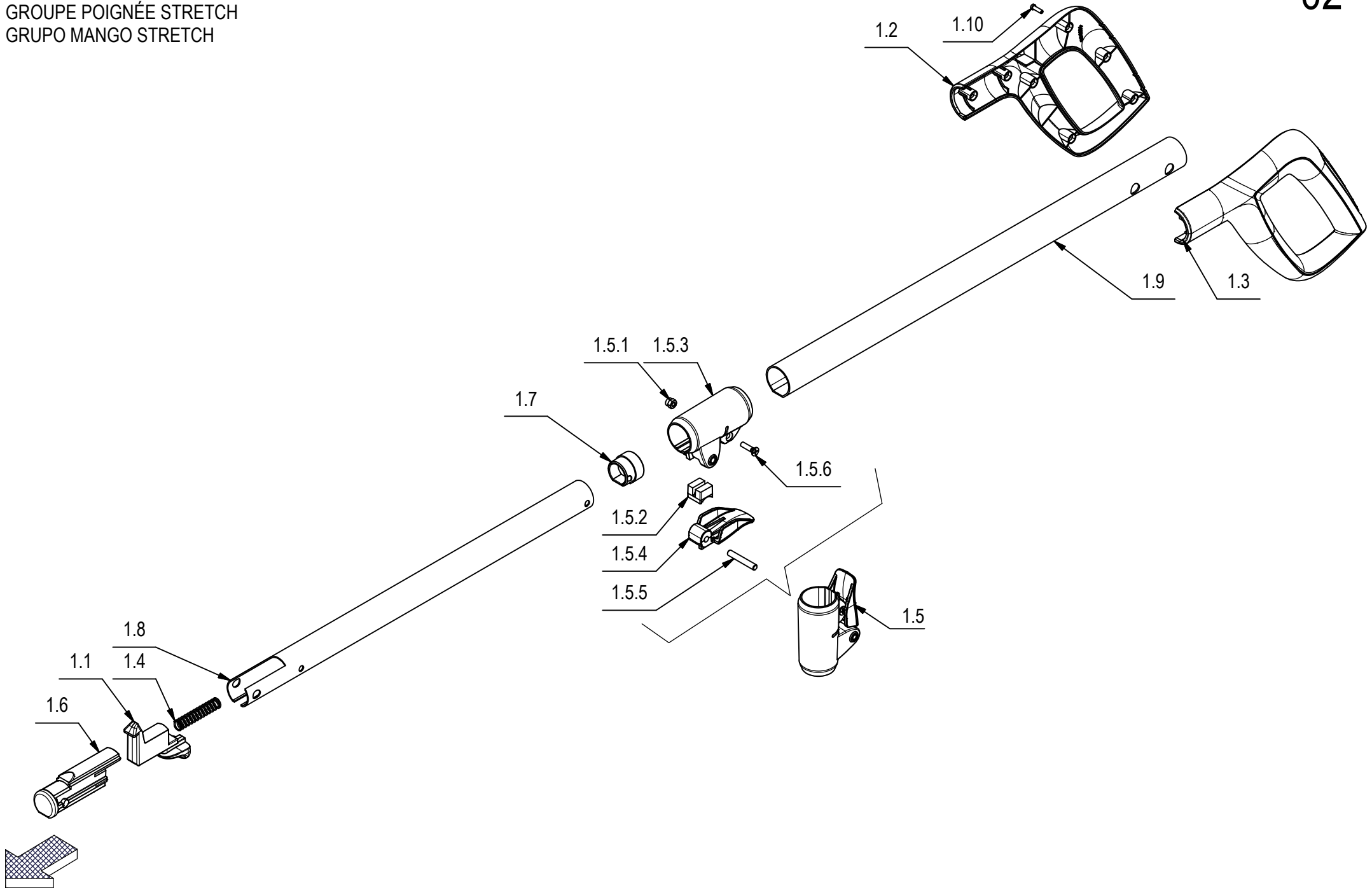
CR-01 BODYWORK ASSEMBLY

-	POS	TECHNICAL NEWS	SERIAL NUMBER	CODICE	QTÀ	DESCRIZIONE	DENOMINATION	DESCRIPTION	DESCRIPCION
	31			409141	1	ROSETTA 3X12X0,8 INOX	WASHER	RONDELLE	ARANDELA
	32			439646	2	ROTELLINA ANTERIORE BROOM IN GOMMA	WHEEL	ROUE	RUEDA
	33			441000	2	RUOTA D=150 d=10 S=25	WHEEL	ROUE	RUEDA
	34	10112395-AA	220033130→	439802	1	SCHEDA COMANDI CFSS000-230414	CHECK CARD CONTROLS	PLAQUE CONTR. COMMANDES	FICHA CONTROL MANDOS
	35			441921	1	STAFFA SUPPORTO CONNETTORE	SUPPORT	SUPPORT	SOPORTE
	36			440926	2	SUPPORTO FILTRO USCITA ARIA	FILTER FRAME SUPPORT	SUPPORT FILTRE	SOPORTE FILTRO
	37			440914	1	TELAIO INFERIORE COMPLETO	LOWER FRAME	CHASSIS INFERIEUR	BASTIDOR INFERIOR
	38			440972	1	TRAINO SPAZZOLA CENTRALE	DRAGGING	ENTRAINEMENT	ARRASTRANDO
	39			441027	15	VITE AUTOF. D.3 x 10 UNI 9707-Pz-TZ A2	SCREW	VIS	TORNILLO
	40			440886	4	VITE AUTOF. D.3,5 x 14 UNI 9707-Pz-TZ A2	SCREW	VIS	TORNILLO
	41			415708	1	VITE M3X12 TE UNI 5739 INOX A2	SCREW	VIS	TORNILLO
	42			411959	2	VITE M3X8 TPSTC UNI 7688 INOX	SCREW	VIS	TORNILLO
	43			408848	5	VITE M5X10 TCTC UNI 7687 A2	SCREW	VIS	TORNILLO

CR-02 GROUP HANDLE STRETCH

GROUPE POIGNÉE STRETCH

GRUPO MANGO STRETCH



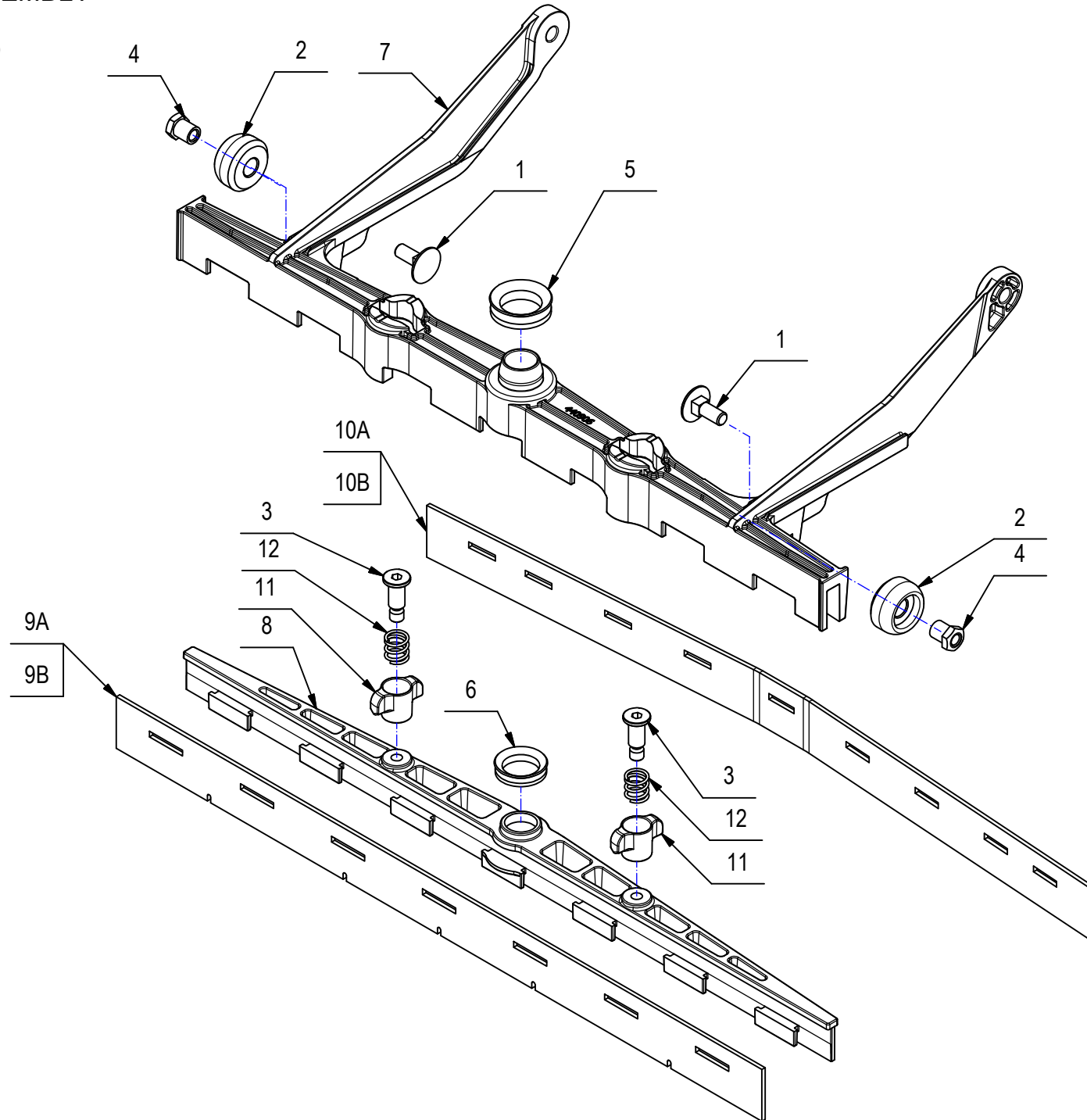
CR-02 GROUP HANDLE STRETCH

-	POS	TECHNICAL NEWS	SERIAL NUMBER	CODICE	QTÀ	DESCRIZIONE	DENOMINATION	DESCRIPTION	DESCRIPCION
↓	1			224615	1	GRUPPO MANICO ESTENSIBILE	EXTENDABLE HANDLEBAR GROUP	GROUPE DE GUIDON EXTENSIBLE	GRUPO MANILLAR EXTENSIBLE
↑	1.1			440909	1	LEVA GANCIO MANICO	LEVER	LEVIER	PALANCA
↑	1.2			440960	1	MANUBRIO GUSCIO DX	HANDLE BAR RIGHT	TIMON DROITE	MANILLAR DERECHO
↑	1.3			440959	1	MANUBRIO GUSCIO SX	HANDLE BAR LEFT	TIMON GAUCHE	MANILLAR IZQUIERDO
↑	1.4			407564	1	MOLLA COMP. 9.5x1x47 INOX	SPRING	RESSORT	RESORTE
↑↓	1.5			224607	1	PREM. GIUNTO MANICO TELESCOPICO	JOINT TELESCOPIC HANDLE	MIXTE MANCHE TELESCOPIQUE	MANGO TELESCOPICO CONJUNTA
↑↑	1.5.1			409079	1	DADO M4x6 AUTOBL. UNI 7473 A2	NUT	ECROU	TUERCA
↑↑	1.5.2			439642	1	GIUNTO MANICO TELESCOPICO - BLOCCO TUBO	HANDLE JOINT	JOINT MANCHE	ARTICULACION DE MANILLA
↑↑	1.5.3			440963	1	GIUNTO MANICO TELESCOPICO - CORPO	HANDLE JOINT	JOINT MANCHE	ARTICULACION DE MANILLA
↑↑	1.5.4			439641	1	GIUNTO MANICO TELESCOPICO - LEVA	HANDLE JOINT	JOINT MANCHE	ARTICULACION DE MANILLA
↑↑	1.5.5			439649	1	PERNO D=5 L=31 INOX	PIN	AXE	PERNO
↑↑	1.5.6			408511	1	VITE M4x16 TSPTC UNI 7688 A2	SCREW	VIS	TORNILLO
↑	1.6			440966	1	TAPPO INFERIORE CHIUSURA TUBO	CAP	CAPUCHON	TAPON
↑	1.7			440965	1	TAPPO SUPERIORE CHIUSURA TUBO	CAP	CAPUCHON	TAPON
↑	1.8			442250	1	TUBO INFERIORE MANUBRIO	PIPE LOWER	TUBE INFÉRIEUR	TUBO INFERIOR
↑	1.9			440999	1	TUBO SUPERIORE MANUBRIO	UPPER TUBE	TUBE SUPÉRIEUR	TUBO SUPERIOR
↑	1.10			441027	7	VITE AUTOF. D.3 x 10 UNI 9707-Pz-TZ A2	SCREW	VIS	TORNILLO

CR-03 SQUEEGEE ASSEMBLY

ENSEMBLE DE SUCEUR

GRUPO LIMPIADOR DE SUELO

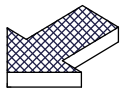
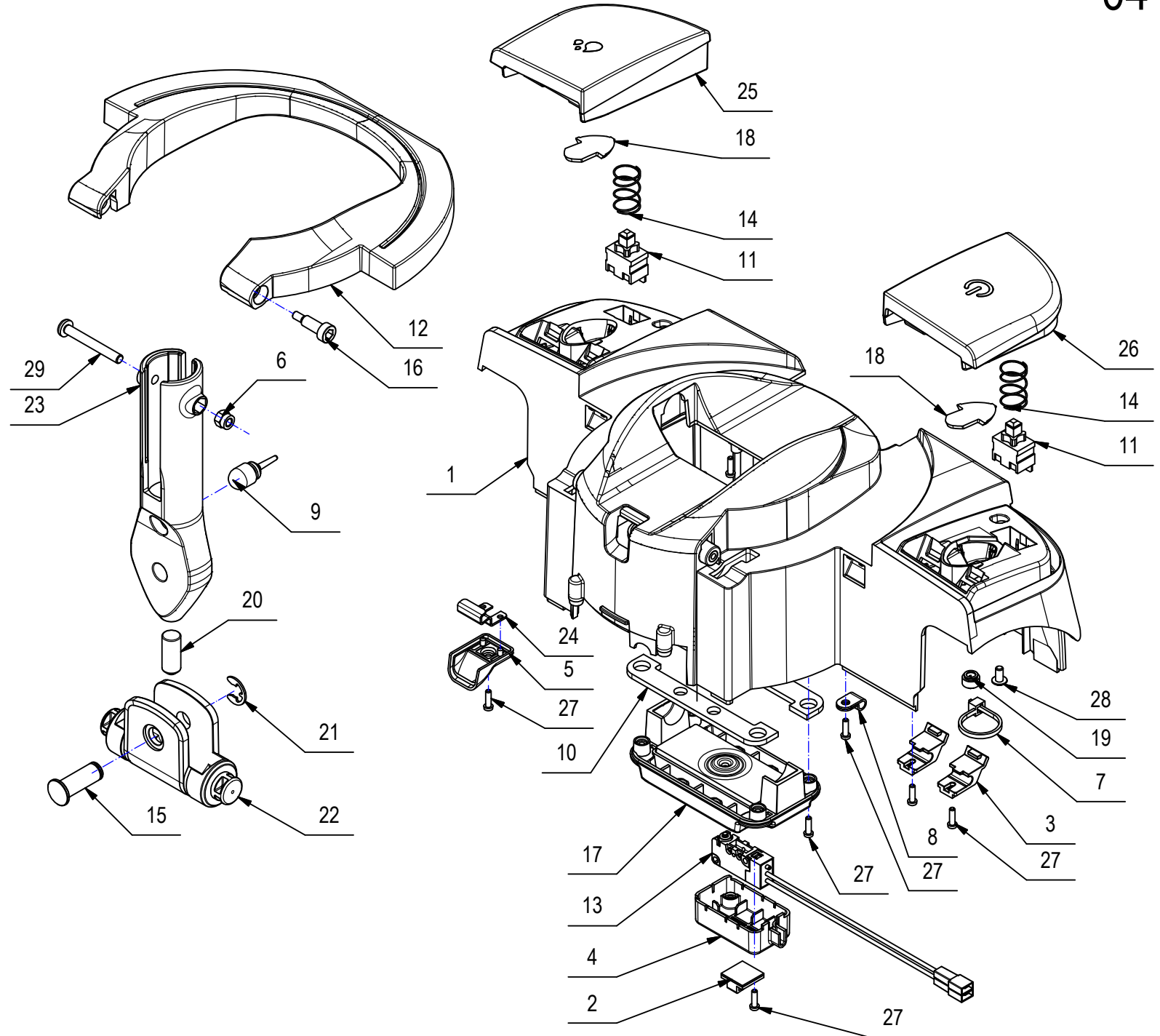


CR-03 SQUEEGEE ASSEMBLY

-	POS	TECHNICAL NEWS	SERIAL NUMBER	CODICE	QTÀ	DESCRIZIONE	DENOMINATION	DESCRIPTION	DESCRIPCION
	1			421080	2	VITE M6x16 TTQST UNI 5732 DIN 603 A2	SCREW	VIS	TORNILLO
	2			421101	2	RUOTA TERGI D=24 d=8.2 S=12.7 NYLON	WHEEL	ROUE	RUEDA
	3			430903	2	PERNO MANOPOLINA D=11,8 d=7 M=6 H=22	PIN	AXE	PERNO
	4			431335	2	BOCCOLA CH10 D=8 M6 S=11,9 AISI 420	BUSHING	BAGUE	CASQUILLO
	5			439977	1	GUARNIZIONE V-RING TIPO VA0020 H=7,5 NBR	O-RING	JOINT	JUNTA ANULAR
	6			440025	1	GUARNIZIONE V-RING TIPO VA0018 H=5,5 NBR	GASKET	JOINT	JUNTA
	7			440906	1	SUPPORTO ATTACCO TERGI FIMOP LAVORATO	SUPPORT	SUPPORT	SOPORTE
	8			440907	1	CORPO TERGIPAVIMENTO	SQUEEGEE BODY	CORPS DE SUCEUR	CUERPO LIMPIAPAVIMENTOS
	9A			440911	1	GOMMA TERGIPAVIMENTO ANTERIORE (35Sh LANITEX)	FRONT RUBBER	BAVETTE AVANT	GOMA DELANTERA
	9B			443847	1	GOMMA TERGIPAVIMENTO ANTERIORE (35Sh POLY)	FRONT RUBBER	BAVETTE AVANT	GOMA DELANTERA
	10A			440913	1	GOMMA TERGIPAVIMENTO POSTERIORE (35Sh LANITEX)	REAR RUBBER	BAVETTE ARRIERE	GOMA TRASERA
	10B			443849	1	GOMMA TERGIPAVIMENTO POSTERIORE (35Sh LANITEX)	REAR RUBBER	BAVETTE ARRIERE	GOMA TRASERA
	11			441481	2	MANOPOLINA FISSAGGIO TERGIP.	WING NUT	PAPILLON	POMO
	12			441482	2	MOLLA COMP. De=10,5 Df=1,2 L=11,3 it=4	SPRING	RESSORT	RESORTE

CR-04 COVER BACK ASSEMBLY

GRUPE CARTER RETOUR
GRUPO CARTER TRASERO



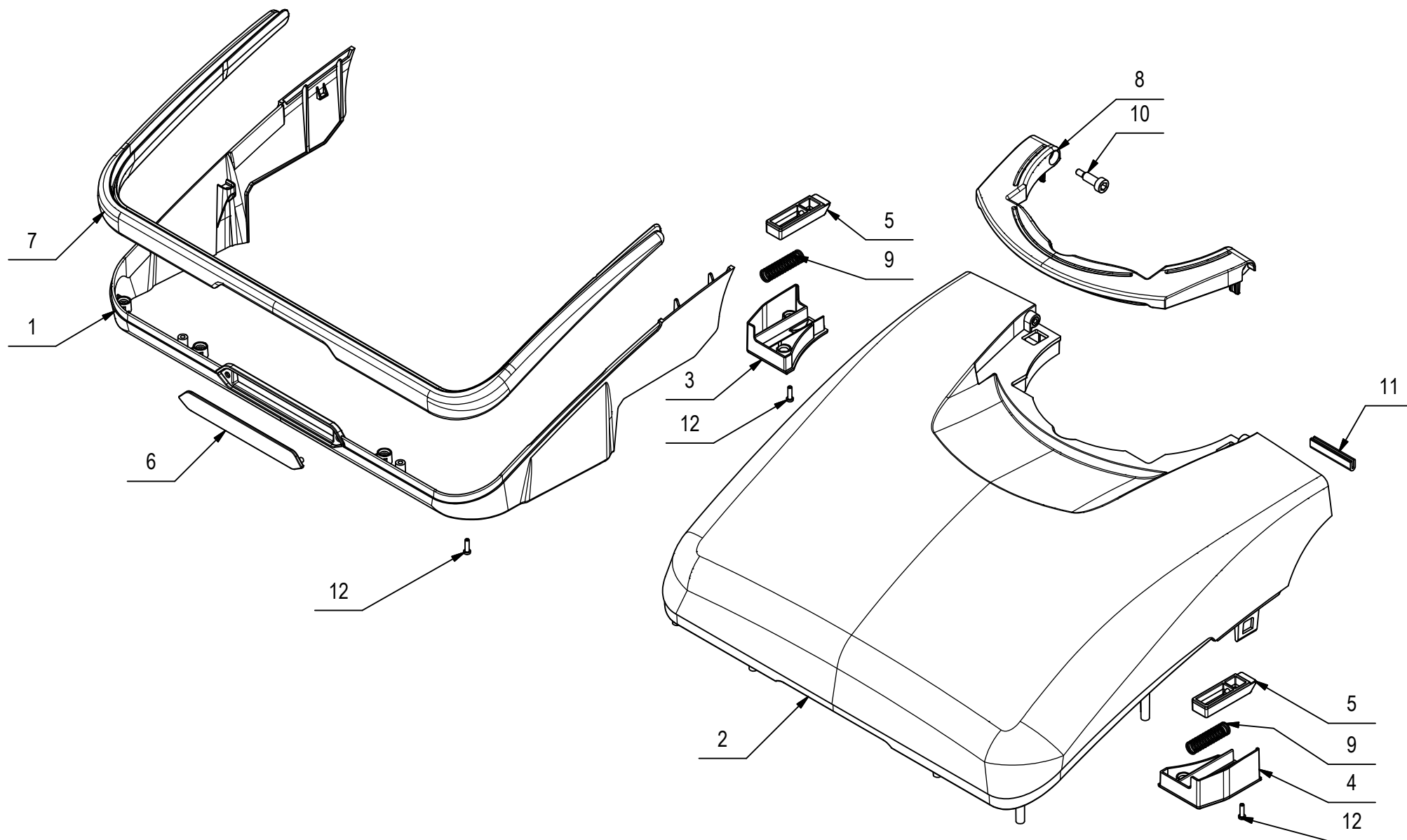
CR-04 COVER BACK ASSEMBLY

-	POS	TECHNICAL NEWS	SERIAL NUMBER	CODICE	QTÀ	DESCRIZIONE	DENOMINATION	DESCRIPTION	DESCRIPCION
	1			440928	1	CARTER POSTERIORE	REAR COVER	CARTER ARRIERE	CARTER TRASERO
	2			441910	1	CLIP CAVI AUTOADESIVA	CLIP CABLE	CLIP CABLE	CABLE CLIP
	3			439625	4	CONTROPIASTRINA FULCRO TASTO ON-OFF	FULCRUM PLATE KEY	FULCRUM PLAQUE CLÉ	LLAVE PLACA FULCRUM
	4			441758	1	COVER COPERTURA MICROSWITCH MANICO	COVER	COUVERCLE	TAPA
	5			440931	1	COVER GANCIO CENTRALE	COVER	COUVERCLE	TAPA
	6			409081	1	DADO M5x7 AUTOBL. UNI 7473 A2	LOCK NUT	ECROU AUTOBLOCANT	TUERCA AUTOBLOCANTE
	7			410274	2	FASCETTA PLASTICA 2.5x98	CLAMP	COLLIER	ABRAZADERA
	8			441016	2	FERMACAVO A VITE FASTPOINT COD. 6571AA00	CABLE TIES	SERRE-CABLES	BRIDAS PARA CABLES
	9			440964	1	GOMMINO APPOGGIO SNODO	RUBBER	CAOUTCHOUC	GOMA
	10			446942	2	GUARNIZIONE PIASTRA RISCONTRO FIMOP	GASKET	JOINT	JUNTA
	11			439524	2	INTERRUTTORE UNIPOLARE SB-50A1L11Q	SWITCH	INTERRUPTEUR	INTERRUPTOR
	12			440937	1	MANIGLIA TRASPORTO MACCHINA	HANDLE	MANCHE	MANILLA
	13			224865	1	MICROSWITCH ABV1610403 + FASTON 4,8 (NO)	MICROSWITCH	MICROINTERRUPTEUR	MICROINTERRUPTOR
	14			441017	2	MOLLA COMP. De=14,4 Df=0,7 L=22 SPIRE=5	SPRING	RESSORT	RESORTE
	15			439653	1	PERNO D=10 PER SNODO MANICO ESTENSIBILE	PIN	AXE	PERNO
	16			441005	2	PERNO MANIGLIE	PIN	AXE	PERNO
	17			441757	1	PIASTRA RISCONTRO PRESSORE-MICRO	STRIKER PLATE	STRIKER PLAQUE	STRIKER PLACA
	18			440936	2	PIASTRINA DIFFONDI LUCE TASTO	PLAQUE	PLAQUETTE	PLAQUETA
	19			409568	2	PORTALED CON GHIERA IN PVC NERO DIAM.5	LEDHOLDER	PORTE-LED	PORTALED
	20			439651	1	PRESSORE D=10 SFERA D=8 F1=54N F2=100N	SPRING	RESSORT	MUELLE
	21			408369	1	SEEGER RS 8 DIN 6799	SEEGER RING	SERRE CLIPS	ANILLO SEEGER
	22			439635	1	SNODO INFERIORE	JOINT LOWER	JOINT INFÉRIEUR	CONJUNTO INFERIOR
	23			440962	1	SNODO SUPERIORE	UPPER JOINT	JOINT SUPÉRIEUR	CONJUNTO SUPERIOR
	24			441006	1	STAFFA CONTRASTO LEVA GANCIO	SUPPORT	ATTAQUE	SOPORTE FIJADOR
	25			224604	1	TASTO DESTRO ACQUA + GEMMA	BUTTON RIGHT	BOUTON DROITE	BOTÓN DERECHO
	26			224603	1	TASTO SINISTRO ON-OFF + GEMMA	BUTTON LEFT	BOUTON GAUCHE	BOTÓN IZQUIERDO
	27			441027	19	VITE AUTOF. D.3 x 10 UNI 9707-Pz-TZ A2	SCREW	VIS	TORNILLO
	28			441030	2	VITE AUTOF. D.4x8 UNI 9708-Pz-TZ A2	SCREW	VIS	TORNILLO
	29			441031	1	VITE M5x40 TCTC UNI 7687 A2	SCREW	VIS	TORNILLO

CR-05 COVER FRONT ASSEMBLY

GROUPE CARTER AVANT

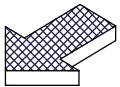
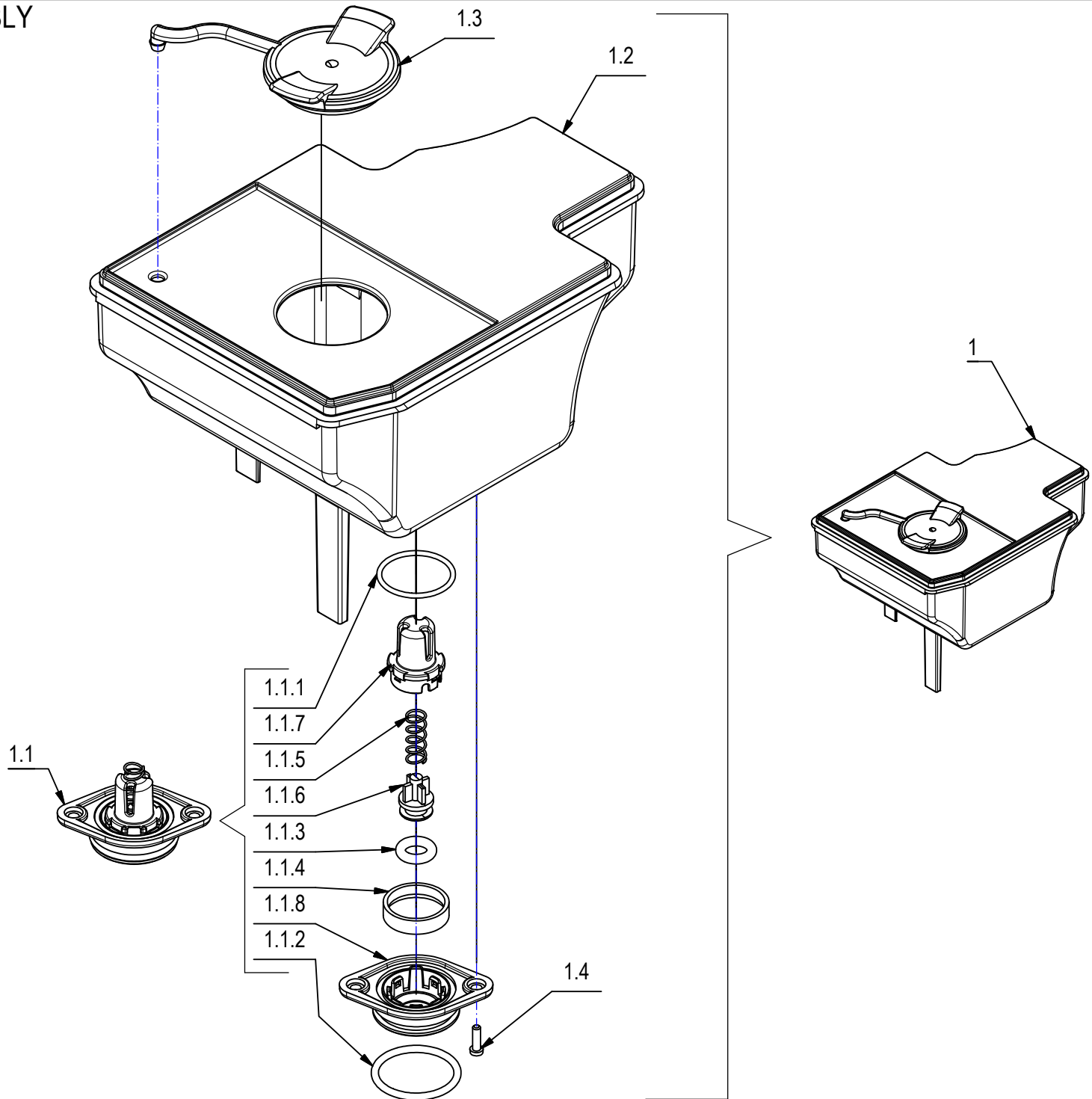
GRUPO CARTER DELANTERA



CR-05 COVER FRONT ASSEMBLY

-	POS	TECHNICAL NEWS	SERIAL NUMBER	CODICE	QTÀ	DESCRIZIONE	DENOMINATION	DESCRIPTION	DESCRIPCION
	1			440942	1	CARTER INFERIORE	COVER	CARTER	CARTER
	2			440941	1	CARTER SUPERIORE	COVER	CARTER	CARTER
	3			440946	1	COVER DX LEVA CARTER SUP.	COVER	CARTER	CARTER
	4			440945	1	COVER SX LEVA CARTER SUP.	COVER	CARTER	CARTER
	5			440947	2	DENTE DI CHIUSURA CARTER SUP.	CLOSING	FERMETURE	CIERRE
	6			440948	1	GEMMA FANALE ANTERIORE	GLASS HEADLIGHT	VERRE DE PHARE	CRISTAL DE FARO
	7			440943	1	GOMMA PARAURTI	BUMPER RUBBER	BAVETTE PARA-CHOCS	GOMA PARACHOQUES
	8			440944	1	MANIGLIA APERTURA CARTER SUP.	HANDLE	MANCHE	MANILLA
	9			408108	2	MOLLA COMP.9,5x0,8x34 A2	SPRING	RESSORT	RESORTE
	10			441005	2	PERNO MANIGLIE	PIN	AXE	PERNO
	11			224627	1	PROFILO GOMMA A -U- 8,5X6 L=40	RUBBER PROFILE	PROFIL DE CAOUTCHOUC	PERFIL DE GOMA
	12			441027	10	VITE AUTOF. D.3 x 10 UNI 9707-Pz-TZ A2	SCREW	VIS	TORNILLO

CR-06 SOLUTION TANK ASSEMBLY
GROUPE DE RESERVOIR EAU PROPRE
GRUPO TANQUE SOLUCIÓN



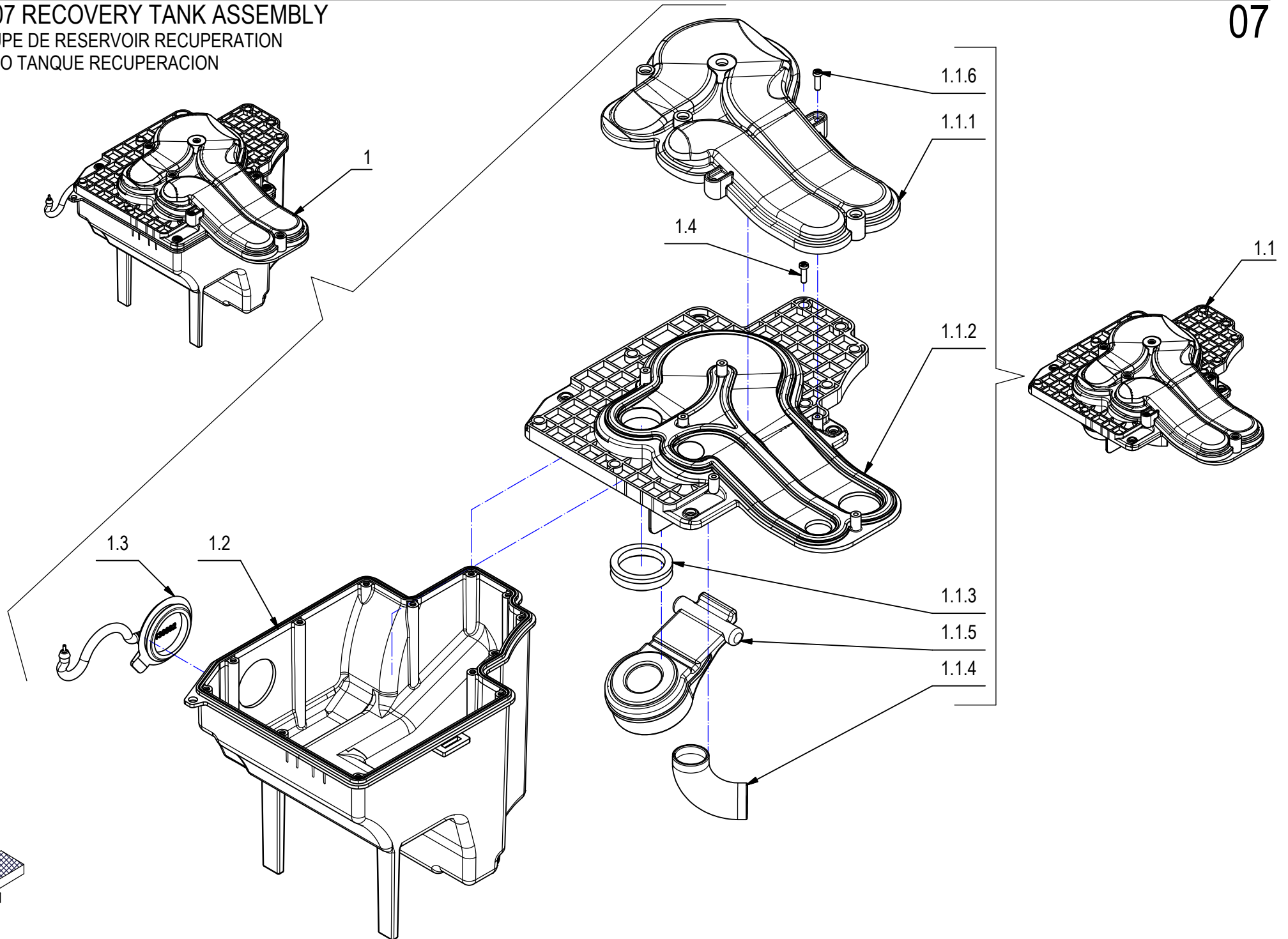
CR-06 SOLUTION TANK ASSEMBLY

-	POS	TECHNICAL NEWS	SERIAL NUMBER	CODICE	QTÀ	DESCRIZIONE	DENOMINATION	DESCRIPTION	DESCRIPCION
↓	1			224619	1	GRUPPO SERBATOIO SOLUZIONE	SOLUTION TANK GROUP	GROUPE DE RÉSERVOIR DE SOLUTION	GRUPO DE TANQUE DE SOLUCIÓN
↑↓	1.1			224175	1	ASSIEME VALVOLA ACQUA	VALVE	SOUPAPE	VALVULA
↑↑	1.1.1			422611	1	ANELLO DI TENUTA O-RING 2100 1,78x25,12	O-RING	JOINT	JUNTA ANULAR
↑↑	1.1.2			439980	1	ANELLO OR 3106 SILICONE	O-RING	JOINT	JUNTA ANULAR
↑↑	1.1.3			439979	1	ANELLO OR 4028 SILOPREN RS	O-RING	JOINT	JUNTA ANULAR
↑↑	1.1.4			442940	1	ANELLO RINFORZO VALVOLA GENIE XS/FIMOP	RING	ANNEAU	ANILLO
↑↑	1.1.5			440256	1	MOLLA COMP. 6.3x0.6x20 INOX	SPRING	RESSORT	RESORTE
↑↑	1.1.6			439914	1	PISTONE VALVOLA ACQUA	VALVE BODY	CORPS DE SOUPAPE	CUERPO VALVULA
↑↑	1.1.7			439912	1	VALVOLA ACQUA PART.01	VALVE BODY	CORPS DE SOUPAPE	CUERPO VALVULA
↑↑	1.1.8			439913	1	VALVOLA ACQUA PART.02	VALVE BODY	CORPS DE SOUPAPE	CUERPO VALVULA
↑	1.2			440951	1	SERBATOIO SOLUZIONE	SOLUTION TANK	RESERVOIR EAU PROPRE	TANQUE SOLUCION
↑	1.3			441073	1	TAPPO SERB. CON VALVOLA	CAP	CAPUCHON	TAPON
↑	1.4			441027	2	VITE AUTOF. D.3 x 10 UNI 9707-Pz-TZ A2	SCREW	VIS	TORNILLO

CR-07 RECOVERY TANK ASSEMBLY

GROUPE DE RESERVOIR RECUPERATION

GRUPO TANQUE RECUPERACION

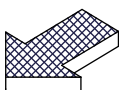
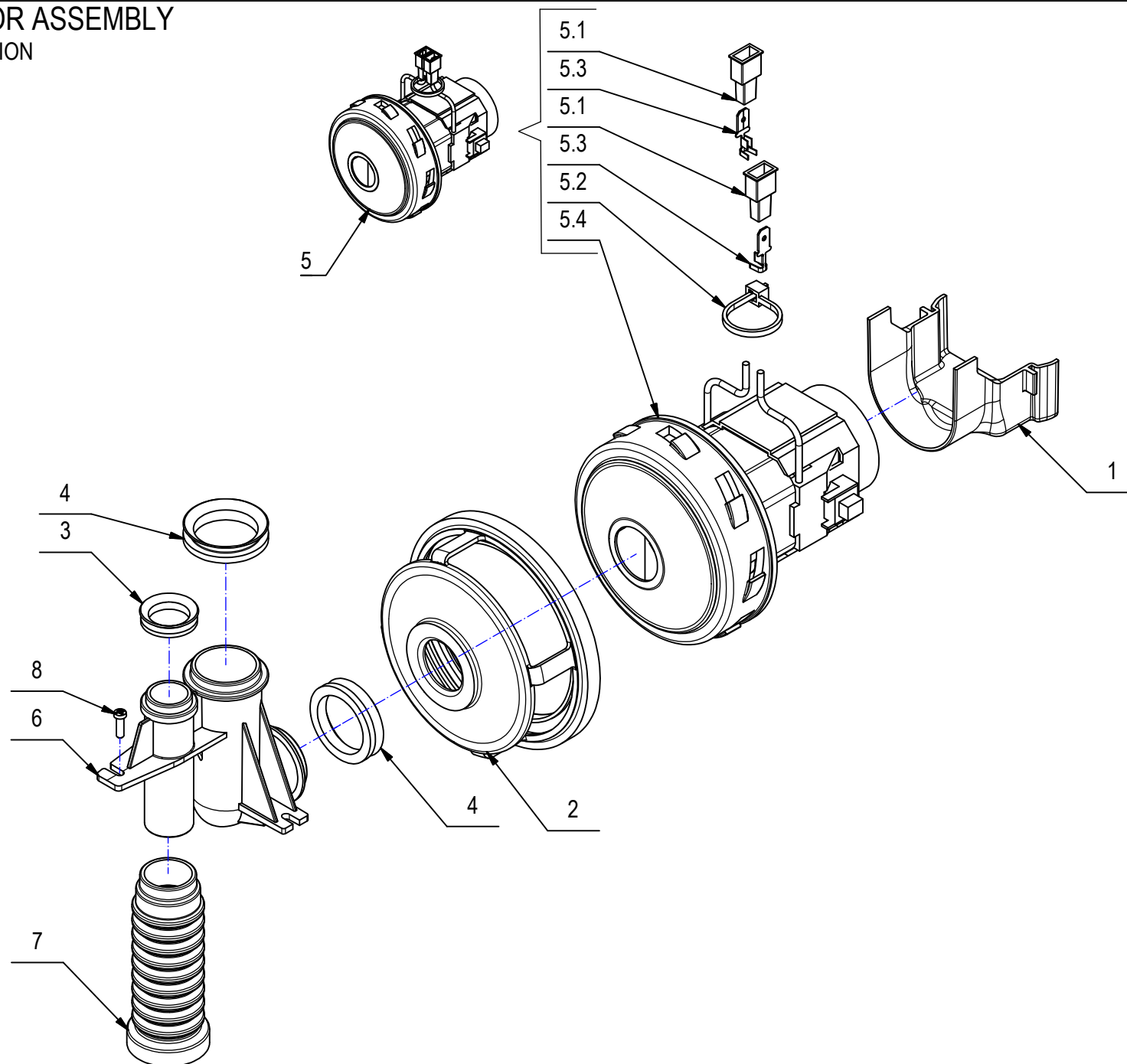


CR-07 RECOVERY TANK ASSEMBLY

-	POS	SERIAL NUMBER	TECHNICAL NEWS	CODICE	QTÀ	DESCRIZIONE	DENOMINATION	DESCRIPTION	DESCRIPCION
↓	1			227332	1	GRUPPO SERBATOIO RECUPERO	PRE-ASSEMBLY RECOVERY TANK	PRÉ-ASSEMBLAGE RESERVOIR EAU SALE	PREASAMBLEA TANQUE AGUA SUCIA
↑↓	1.1			227330	1	ASSIEME COPERCHIO RECUPERO	RECOVERY TANK COVER	COUVERCLE DE RESERVOIR EAU SALE	TAPA DE TANQUE AGUA SUCIA
↑↑	1.1.1			447015	1	CONDOTTO ASPIRAZIONE RECUPERO	COVER	COUVERCLE	TAPA
↑↑	1.1.2			447014	1	COPERCHIO SERBATOIO RECUPERO CON GUARNIZIONE	COVER	COUVERCLE	TAPA
↑↑	1.1.3			421227	1	GUARNIZIONE V-RING TIPO VA28	V-RING GASKET	JOINT V-RING	JUNTA ANULAR V-RING
↑↑	1.1.4			440955	1	RACCORDO SERBATOIO RECUPERO	ELBOW	COUDE	RACOR CODO
↑↑	1.1.5			441657	1	VALVOLA CHIUSURA ASPIRAZIONE	FLOAT	FLOTTEUR	FLOTADOR
↑↑	1.1.6			441027	6	VITE AUTOF. D.3 x 10 UNI 9707-Pz-TZ A2	SCREW	VIS	TORNILLO
↑	1.2			447013	1	SERBATOIO RECUPERO	RECOVERY TANK	RESERVOIR EAU SALE	TANQUE AGUA SUCIA
↑	1.3			439892	1	TAPPO Ø25mm SCARICO SERBATOIO	CAP	CAPUCHON	TAPON
↑	1.4			441027	13	VITE AUTOF. D.3 x 10 UNI 9707-Pz-TZ A2	SCREW	VIS	TORNILLO

CR-08 SUCTION MOTOR ASSEMBLY

GROUPE MOTEUR D'ASPIRATION
GRUPO MOTOR SUCCION



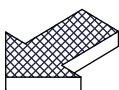
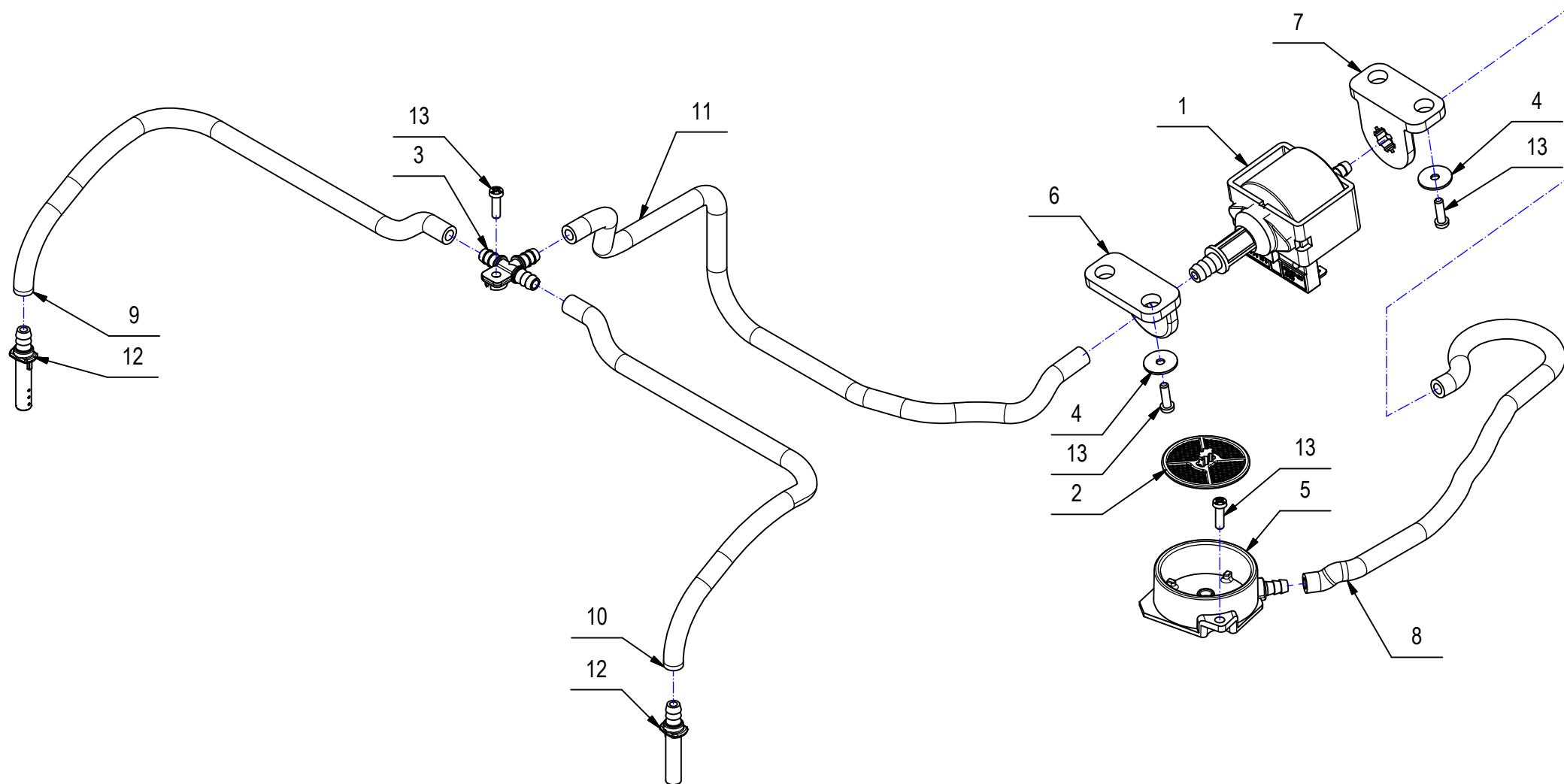
CR-08 SUCTION MOTOR ASSEMBLY

-	POS	TECHNICAL NEWS	SERIAL NUMBER	CODICE	QTÀ	DESCRIZIONE	DENOMINATION	DESCRIPTION	DESCRIPCION
	1			441627	1	CARTER CONVOGLIA ARIA MOTORE ASP.	CARTER AIR PIPES	TUYAUX D'AIR CARTER	TUBOS DE AIRE CARTER
	2			440833	1	CUFFIA MOTORE ASPIRAZIONE	GASKET	JOINT	JUNTA
	3			440025	1	GUARNIZIONE V-RING TIPO VA0018 H=5,5 NBR	GASKET	JOINT	JUNTA
	4			421227	2	GUARNIZIONE V-RING TIPO VA28	V-RING GASKET	JOINT V-RING	JUNTA ANULAR V-RING
	5			224628	1	MOTORE ASPIRAZIONE 24V 100W + FASTON	SUCTION MOTOR	MOTEUR D'ASPIRATION	MOTOR DE ASPIRACION
	5.1			409951	2	COPRIFASTON MASCHIO 6,3	FASTON COVER	COUVERCLE DE FASTON	CUBREFASTON
	5.2			410274	1	FASCETTA PLASTICA 2.5x98	CLAMP	COLLIER	ABRAZADERA
	5.3			416087	2	FASTON MASCHIO NUDO D.6,3	FASTON	FASTON	FASTON
	5.4			441012	1	MOTORE ASPIRAZIONE 24V 100W	SUCTION MOTOR	MOTEUR D'ASPIRATION	MOTOR DE ASPIRACION
	6			440958	1	TUBI ASPIRAZIONE ARIA-ACQUA	SUCTION HOSE	FLEXIBLE ASPIRATION	TUBO DE ASPIRACION
	7			439391	1	TUBO ASPIRAZIONE	SUCTION HOSE	FLEXIBLE ASPIRATION	TUBO DE ASPIRACION
	8			441027	3	VITE AUTOF. D.3 x 10 UNI 9707-Pz-TZ A2	SCREW	VIS	TORNILLO

CR-09 WATER UNIT

GROUPE HYDRIQUE

GRUPO AGUA



CR-09 WATER UNIT

-	POS	TECHNICAL NEWS	SERIAL NUMBER	CODICE	QTÀ	DESCRIZIONE	DENOMINATION	DESCRIPTION	DESCRIPCION
	1			440028	1	ELETTROPOMPA ULKA NME1	PUMP ASSEMBLY	POMPE COMPLETE	BOMBA COMPLETA
	2			439888	1	FILTRO ACQUA PULITA 18 MESH	FILTER	FILTRE	FILTRO
	3			440922	1	RACCORDO A T D.4	T-FITTING	RACCORD A T	CODO DE TRES BOCAS
	4			409141	4	ROSETTA 3X12X0,8 INOX	WASHER	RONDELLE	ARANDELA
	5			439887	1	SEDE VALVOLA ACQUA PULITA	VALVE	SOUPAPE	VALVULA
	6			439900	1	SUPPORTO ANTIVIBRANTE POMPA	SUPPORT	SUPPORT	SOPORTE
	7			439901	1	SUPPORTO ANTIVIBRANTE POMPA - BLOCCO	SUPPORT	SUPPORT	SOPORTE
	8			224624	1	TUBO SILICONE D=7 d=4 L=225	PIPE	TUBE	TUBO
	9			224624	1	TUBO SILICONE D=7 d=4 L=225	PIPE	TUBE	TUBO
	10			224624	1	TUBO SILICONE D=7 d=4 L=225	PIPE	TUBE	TUBO
	11			224625	1	TUBO SILICONE D=7 d=4 L=350	PIPE	TUBE	TUBO
	12			440923	2	UGELLO ACQUA	NOZZLE	BUSE	BOQUILLA
	13			441027	7	VITE AUTOF. D.3 x 10 UNI 9707-Pz-TZ A2	SCREW	VIS	TORNILLO

441028 - MAIN HARNESS

XJ6

Ingressi Chiave On/Off
JST 4 vie HP-4

P.	COL/N.	SEZ.	RIF.	RICCHEZZA	LUNG
1	R/10		XP/2		
2	A/9		XSA2		
3	T/11		XSA1		
4	M/16		XP/4		

XSA1

Saldatura 1

P.	COL/N.	SEZ.	RIF.	LUNG
1	T/11		XJ6/3	
	T/11		XL/2	
	T/11		XP/8	

XJ7

Ingressi H2O
JST 3 vie HP-3

P.	COL/N.	SEZ.	RIF.	RICCHEZZA	LUNG
1	VI/15		XP/6		
2	GR/12		XP/5		
3	G/14		XP/7		

XSA2

Saldatura 2

P.	COL/N.	SEZ.	RIF.	LUNG
1	A/9		XJ6/2	
	A/9		XP/3	
	A/9		XBATT/2	

XJ1

Alimentazione Motori
Minifit 4 Poli 5557+contatto 5556

P.	COL/N.	SEZ.	RIF.	RICCHEZZA	LUNG
1	B/3		XMBR/1		
2	RO/5		XMVA/1		
3	G/7		XM1/1		
4	M/4		XMBR/2		
5	R/12		XMVA/2		
6	V/14		XM1/2		

XJ2

+/- Batteria (Alimentazione Scheda)
Minifit 2 Poli 5557+contatto 5556

P.	COL/N.	SEZ.	RIF.	RICCHEZZA	LUNG
1	R/2		XBATT/3		
2	N/1		XBATT/1		

Passacavo in gomma Tipo
Elektrozubehor DK 8/12/16-1,5
INSERIRE MA LASCIARE LIBERO

XMBR

Motore Spazzola
Microfit 2 Poli 3.0 43025-0208
+cont.fem. 43030-0001

P.	COL/N.	SEZ.	RIF.	RICCHEZZA	LUNG
1	B/3		XJ1/1		
2	M/4		XJ1/4		

XP

Connessione Pulsanti
Microfit 8 Poli 43025-0800+cont. 43030-0001

P.	COL/N.	SEZ.	RIF.	RICCHEZZA	LUNG
1	BI/16		XL/1		
2	R/10		XJ6/1		
3	A/9		XSA/2		
4	M/16		XJ6/4		
5	GR/12		XJ7/2		
6	VI/15		XJ7/1		
7	G/14		XJ7/3		
8	T/11		XSA1		

XL

Striscia Led Illuminaz. Front.
Faston fem. 4,8x0,8+coprif. rosso/nero

P.	COL/N.	SEZ.	RIF.	RICCHEZZA	LUNG
1	BI/16		XP/1		
2	T/11		XSA1		

XM1

Pompa Acqua
Faston fem. 4,8x0,8+coprif. rosso/nero

P.	COL/N.	SEZ.	RIF.	RICCHEZZA	FUNZ.	LUNG
1	G/7		XJ1/3		(-)	
2	V/14		XJ1/6		(+)	

XBATT

Connessione Batteria 24V
Contatto Maschio Tyco 962904

P.	COL/N.	SEZ.	RIF.	RICCHEZZA	LUNG
1	N/1		XJ2/2		
2	A/9		XSA/2		
3	R/2		XJ2/1		

XMVA

Motore Aspirazione
Faston femina 6,3x0,8+coprif. neutro




P.	COL/N.	SEZ.	RIF.	RICCHEZZA	LUNG
1	RO/5		XJ1/2		
2	R/12		XJ1/5		

●	FILE LIBERI
○	FREE WIRES
◻	TUBO CORRUGATO APERTO PPMOD A NECESSITA'
◻	PPMOD OPENED CORRUGATED CONDUIT
▬	NASTRO TELATO
▬	WAVE TAPE
■	NASTRO TELATO INDICATO IN ROSSO SERVE SOLO
■	COME RIFERIMENTO RICCHEZZA
▬	NASTRO TELATO A TRATTI
▬	STRETCH WAVE TAPE

COLOURS ABBREVIATION		
black	N	nero
brown	M	marrone
red	R	rosso
orange	A	arancio
yellow	G	giallo
green	V	verde
blue	B	blu
violet	VI	viola
grey	GR	grigio
white	BI	bianco
pink	RO	rosa
turquoise	T	turchese
yellowgreen	GV	gialloverde

☒	Connettore Molex Minifit 5557 P.N. 39-01-2025
☒	Connettore Molex Minifit 5557 P.N. 39-01-2065
☒	Connett. Molex Microfit 3.0 P.N. 43025-0208
☒	Contatto 43030-0001 fem.
☒	Connet. Molex Microfit 3.0 P.N. 43025-0800
☒	Contatto 43030-0001 fem.
☒	Connettore JST -4 VIE- Tipo XHP-4
☒	Connettore JST -3 VIE- Tipo XHP-3

441029 - BOARD JUMPER

	FILI LIBERI FREE WIRES
	TUBO CORRUGATO APERTO PPMOD A NECESSITA' PPMOD OPENED CORRUGATED CONDUIT
	NASTRO TELATO WAVE TAPE

 NASTRO TELATO INDICATO IN ROSSO SERVE SOLO
COME RIFERIMENTO RICCHEZZA

COLOURS ABBREVIATION		
black	N	nero
brown	M	marrone
red	R	rosso
orange	A	arancio
yellow	G	giallo
green	V	verde
blue	B	blu
violet	VI	viola
grey	GR	grigio
white	BI	bianco
pink	RO	rosa
turquoise	T	turchese
yellowgreen	GV	gialloverde



Connettore Molex
Molex PICO-SPDX 87439-0400



XJ4

Connessione Jumper XSR
Molex PICO-SPDX 87439-0400

P.	COL/N.	SEZ.	RIF.	RICCHEZZA	LUNG
1	BI/20		XJ4/2		
2	BI/20		XJ4/1		

441032 - SWITCH CABLES

●	FILI LIBERI
●	FREE WIRES
○	TUBO CORRUGATO APERTO PPMOD A NECESSITA'
○	PPMOD OPENED CORRUGATED CONDUIT
■	NASTRINO TELATO
■	WAVE TAPE
■	NASTRINO TELATO INDICATO IN ROSSO SERVE SOLO
■	COME RIFERIMENTO RICCHEZZA
■	NASTRINO TELATO A TRATTI
■	STRETCH WAVE TAPE

COLOURS ABBREVIATION		
black	N	nero
brown	M	marrone
red	R	rosso
orange	A	arancio
yellow	G	giallo
green	V	verde
blue	B	blu
violet	VI	viola
grey	GR	grigio
white	BI	bianco
pink	RO	rosa
turquoise	T	turchese
yellowgreen	GV	gialloverde

Connet. Molex Microfit 3.0
P.N. 43020-0801
Contatto 43031-0001 masch.

P

Connessione Pulsanti
Microfit 8 Poli 43020-0801+contatto 43031-0001

P.	COL/N.	SEZ.	RIF.	RICCHEZZA	LUNG
1	BI/16A		XSA1		
2	R/10A		XPON/2		
3	A/16A		XSA1		
4	M/16A		XPARK/2		
5	GR/12A		XPP/2		
6	VI/15A		XLPP/2		
7	G/14A		XPP/1		
8	T/11A		XLON/2		

XPARK

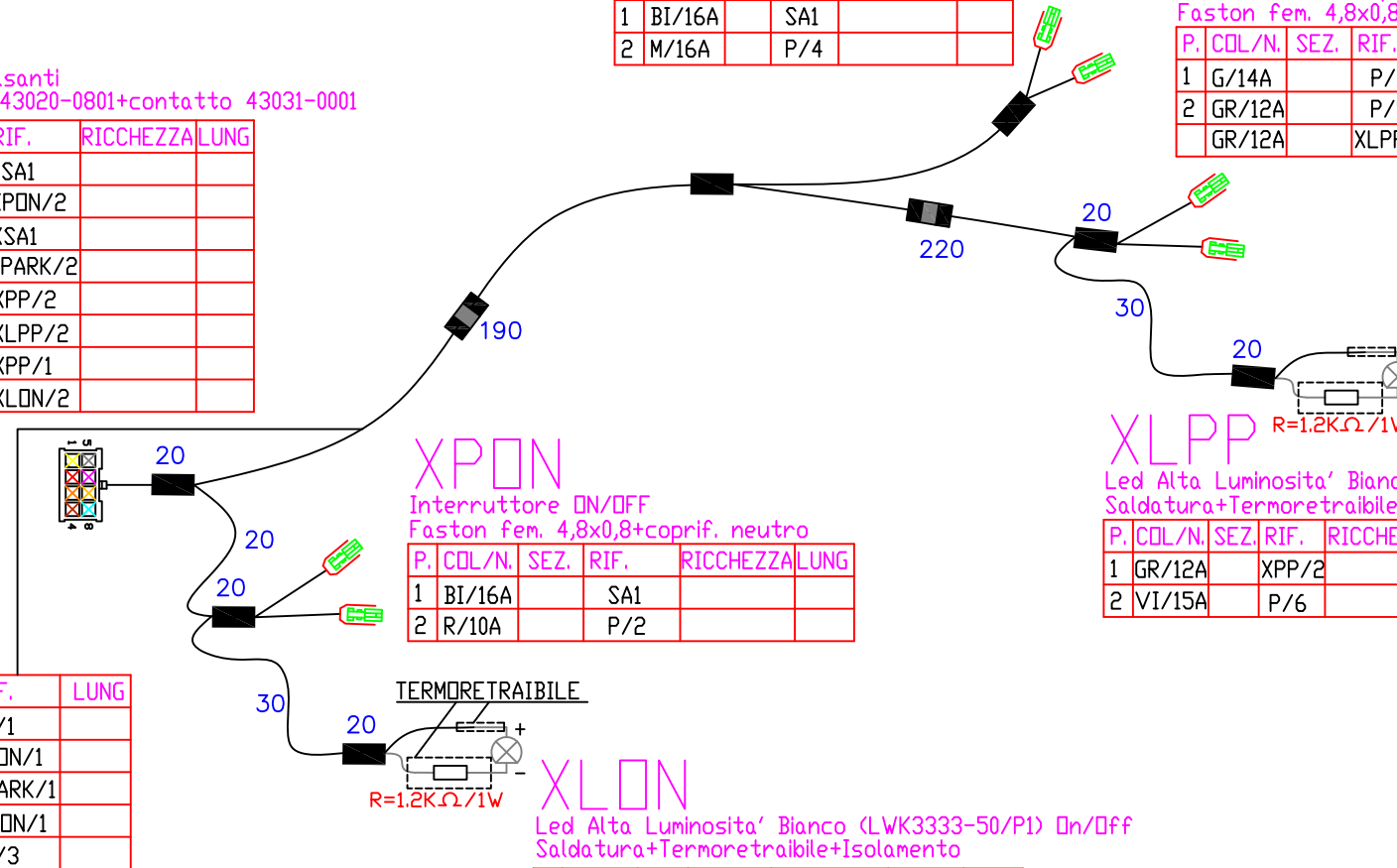
Contatti Parcheggio
Faston fem. 4,8x0,8+coprif. rosso

P.	COL/N.	SEZ.	RIF.	RICCHEZZA	LUNG
1	BI/16A		SA1		
2	M/16A		P/4		

XPP

Interruttore Pompa Acqua
Faston fem. 4,8x0,8+coprif. rosso

P.	COL/N.	SEZ.	RIF.	RICCHEZZA	LUNG
1	G/14A		P/7		
2	GR/12A		P/5		
	GR/12A		XLPP/1		



XSA1

Saldatura 1

P.	COL/N.	SEZ.	RIF.	LUNG
1	BI/16A		XP/1	
	BI/16A		XPON/1	
	BI/16A		XPARK/1	
	BI/16A		XLON/1	
	A/16A		XP/3	

XPON

Interruttore ON/OFF
Faston fem. 4,8x0,8+coprif. neutro

P.	COL/N.	SEZ.	RIF.	RICCHEZZA	LUNG
1	BI/16A		SA1		
2	R/10A		P/2		

XLPP

Led Alta Luminosita' Bianco (LWK3333-50/P1) Pompa Acqua
Saldatura+Termoretraibile+Isolamento

P.	COL/N.	SEZ.	RIF.	RICCHEZZA	FUNZ.	LUNG
1	GR/12A		XPP/2		(+)	
2	VI/15A		P/6		(-)	

TERMORETRAIBILE

R=1.2KΩ/1W

XLON

Led Alta Luminosita' Bianco (LWK3333-50/P1) On/Off
Saldatura+Termoretraibile+Isolamento

P.	COL/N.	SEZ.	RIF.	RICCHEZZA	FUNZ.	LUNG
1	BI/16A		XSA1		(+)	
2	T/11A		P/8		(-)	



HILLYARD INDUSTRIES - PO Box 909 - St. Joseph, Missouri 64502-0909 U.S.A. - Telephone: 816-233-1321 - www.hillyard.com