

Bright Starts™

Out on the Town™

#10416 EWW
#10416 WW



IMPORTANT! KEEP FOR FUTURE REFERENCE.
¡IMPORTANTE! CONSERVELO PARA REFERENCIA FUTURA.
IMPORTANT! À CONSERVER POUR CONSULTATION ULTÉRIEURE.
WICHTIG! ZUM SPÄTEREN NACHSCHLAGEN AUFBEWAHREN.
IMPORTANTE! GARDE PARA REFERÊNCIA FUTURA.
IMPORTANTE! CONSERVARE PER EVENTUALI RIFERIMENTI FUTURI.

share. learn. connect.™

Kids II kidsii.com/connect



MANUFACTURED FOR • FABRIQUÉ POUR **KIDS II**® • ©2018 KIDS II, INC.
KIDS II, INC., ATLANTA, GA USA 30305 • 1-800-230-8190 • www.kidsii.com/help
KIDS II CANADA CO. TORONTO, ONTARIO CANADA M2J 5C2 • 1-800-230-8190
KIDS II AUSTRALIA PTY LIMITED CASTLE HILL, NSW AUSTRALIA 2154 • (02) 9894-1855
KIDS II JAPAN K.K. SHINJUKU-KU, TOKYO, JAPAN, 163-0529 • (03) 5322-6081
KIDS II US MÉXICO S.A. DE C.V. AVE. VASCO DE QUIROGA # 3900 • INT. 905-A COL • LOMAS DE SANTA FE, DELEGACION ÁLVARO OBREGÓN, CIUDAD DE MÉXICO, MÉXICO C.P. 01219 • (55) 5292-8488
KIDS II UK LTD. 725 CAPABILITY GREEN, LUTON, BEDFORDSHIRE, UK, LU1 3LU • +44 01582 816 080
KIDS II AMSTERDAM • +31 20 2410934

EN • ES • FR • DE • PT • IT • 10416_6EWW/WW_JS_040918

PRINTED IN CHINA • IMPRIMÉ EN CHINE

EN



WARNING

To Prevent Serious Injury or Death:

- Adult supervision required.
- Do NOT leave child unattended while in use.
- Do NOT allow babies to sleep on this product.
- Do NOT use in crib, play yard, etc.
- Do not move unit with child inside.
- **Fall Hazard:** Never place product on countertops, tables, steps or other elevated surfaces. Use this product only on the floor.
- **Suffocation Hazard:** Never use on a soft surface (bed, sofa, cushion), as Out on the Town™ may tip over and cause suffocation.
- Do not add additional strings or straps to product.
- Do not connect links together across Activity Gym™. Never connect links to form a chain more than 12" long.

ES



ADVERTENCIA

Para evitar lesiones graves o la muerte:

- Se requiere la supervisión de un adulto.
- NO deje a un niño sin atención durante su uso.
- NO permita que los bebés duerman sobre el producto.
- NO use este producto en cunas, corralitos, etc.
- No mueva la unidad con el niño adentro.
- **Riesgo de caídas:** nunca coloque el producto en superficies de trabajo, mesas, escalones ni otras superficies elevadas. Use este producto únicamente en el piso.
- **Peligro de asfixia:** nunca lo utilice sobre una superficie blanda (cama, sofá, almohadón), ya que el Out on the Town™ puede darse vuelta y provocar asfixia.
- No agregue cuerdas ni correas adicionales al producto.
- No enganche los eslabones juntos atravesando el Activity Gym™. Nunca enganche los eslabones para formar una cadena de más de 12" de largo.

Care and Cleaning • Cuidado y limpieza Entretien et nettoyage • Pflege und Reinigung Cuidados e limpeza • Manutenzione e Pulizia

EN

Mat – Machine wash with cold water, gentle cycle. No bleach. Air dry.

Toy bar and toys – Wipe clean with damp cloth and mild soap. Air dry. Do not immerse in water.

To reassemble the Activity Gym™ – Follow the assembly instructions on page 7.

ES

Colchoneta de actividad: Lave en lavadora con agua fría ciclo suave. No use cloro. Deje secar al aire.

Barras de juguetes y juguetes: Limpiar con un paño húmedo y detergente suave. Dejar secar al aire. No sumergir en agua.

Para rearmar el Activity Gym™: siga las instrucciones de armado de la página 7.

FR

Tapis – Laver en machine à l'eau froide, cycle délicat. Ne pas javelliser. Laisser sécher à l'air libre.

Barre de jouets et jouets – Essuyer à l'aide d'un chiffon imbibé d'eau et d'un détergent doux. Séchage à l'air libre. Ne pas plonger dans l'eau.

Pour remonter le Activity Gym™ : suivre les instructions d'assemblage à la page 7.

DE

Decke – Maschinenwäsche mit klarem Wasser, Schonwaschgang. Kein Bleichmittel verwenden. An der Luft trocknen lassen.

Spielbügelgestell und Spielzeuge – Mit einem feuchten Tuch und milder Seife abwischen. An der Luft trocknen lassen. Nicht in Wasser eintauchen.

Zum Zusammenbau des Activity Gym™ – Die Anleitung auf Seite 7 befolgen.

PT

Colchão – Lave à máquina com água fria e no ciclo delicado. Não use alvejantes. Seque ao ar livre.

Barra de brinquedos e brinquedos – Limpe, esfregando com um pano úmido e sabão neutro. Seque ao ar livre. Não mergulhe os itens na água.

Para remontar o Activity Gym™ – Siga as instruções de montagem da página 7.

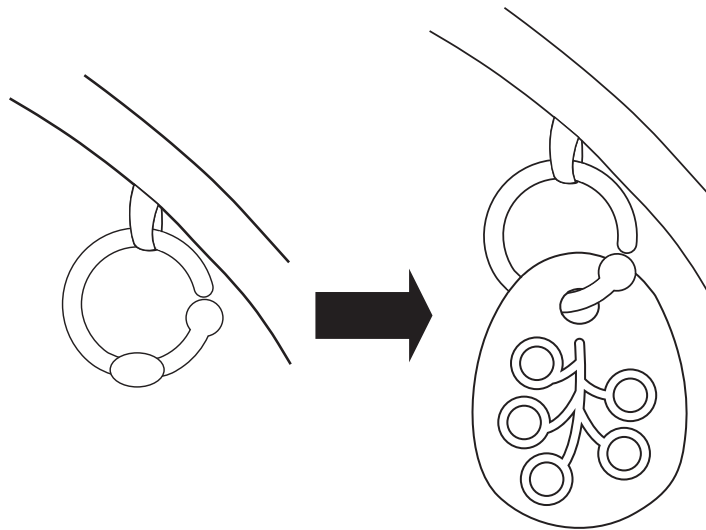
IT

Tappetino – Prací w pralce w zimnej wodzie, cykl łagodny. Nie wybielać. Suszyć w temperaturze pokojowej.

Barra giocattoli e giocattoli – Pulire con un panno umido e con detergente delicato. Lasciar asciugare all'aria. Non immergere in acqua.

Per rimontare il Activity Gym™ – Seguire le istruzioni di montaggio a pagina 7.

**Attaching the Toys • Cómo sujetar los juguetes •
 Fixation des jouets • Anbringen der Spielzeuge •
 Como prender os brinquedos •
 Montaggio dei giocattoli sulla barra**



FR



AVERTISSEMENT

Pour éviter les risques d'accident grave ou de décès :

- Surveillance par un adulte obligatoire.
- NE PAS laisser l'enfant sans surveillance pendant l'utilisation.
- NE PAS laisser bébé dormir sur ce produit.
- NE PAS utiliser dans un berceau, un parc, etc.
- NE PAS déplacer ce produit avec bébé dedans.
- **Risque de chute** : ne jamais placer le produit sur un plan de travail, une table, des marches ou d'autres surfaces élevées. Utiliser ce produit uniquement posé à même le sol.
- **Risque d'asphyxie** : ne jamais utiliser sur une surface molle (lit, canapé, coussin), car le Out on the Town™ pourrait se renverser et entraîner l'asphyxie.
- Ne pas ajouter de cordons ou de sangles supplémentaires à ce produit.
- Ne pas relier ensemble les anneaux sur le Activity Gym™. Ne jamais former une chaîne de plus de 30 cm de long avec les anneaux.

DE



WARNING

Zur Vermeidung schwerer oder tödlicher Verletzungen:

- Nur unter Aufsicht eines Erwachsenen verwenden.
- Lassen Sie das Kind während des Gebrauchs NICHT unbeaufsichtigt.
- Lassen Sie das Baby NICHT auf diesem Produkt schlafen.
- NICHT im Kinderbett, Laufstall usw. benutzen.
- Nicht bewegen, wenn sich ein Kind darin befindet.
- **Sturzgefahr**: Dieses Produkt nie auf Arbeitsflächen, Tischen, Stufen oder anderen erhöhten Flächen abstellen. Dieses Produkt nur auf dem Boden benutzen.
- **Erstickungsgefahr**: Niemals auf einer weichen Unterlage (Bett, Sofa, Kissen) verwenden, da Out on the Town™ umkippen und das Kind erstickern könnte.
- Keine zusätzlichen Schnüre oder Riemen am Produkt anbringen.
- Die Glieder nicht über Activity Gym™ hinweg zusammenhaken. Die Glieder nie zu Ketten mit einer Länge von mehr als 30 cm zusammenhaken.

PT



AVISO

Para evitar ferimentos graves ou morte:

- É necessária a supervisão de um adulto.
- NÃO deixe a criança sozinha enquanto estiver usando o produto.
- NÃO permita que bebês durmam sobre este produto.
- NÃO utilize no berço, cercado, etc.
- Não mova a unidade com a criança dentro.
- **Risco de queda:** nunca coloque o produto sobre bancadas, mesas, degraus ou outras superfícies elevadas. Use este produto somente no chão.
- **Risco de sufocamento:** nunca use sobre superfície macia (cama, sofá, almofada), porque o Out on the Town™ pode virar e causar sufocamento.
- Não amarre fitas nem cordões adicionais ao produto.
- Não conecte os elos atravessando o Activity Gym™. Nunca conecte elos para formar uma corrente com mais de 30 cm.

IT

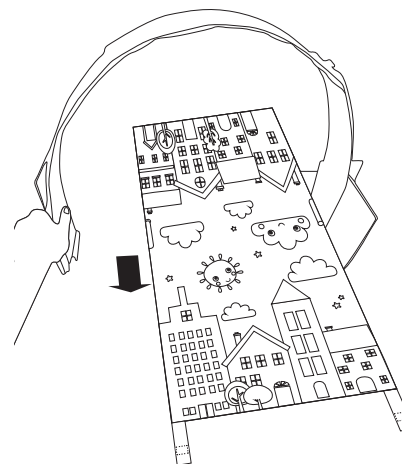


AVVERTENZE

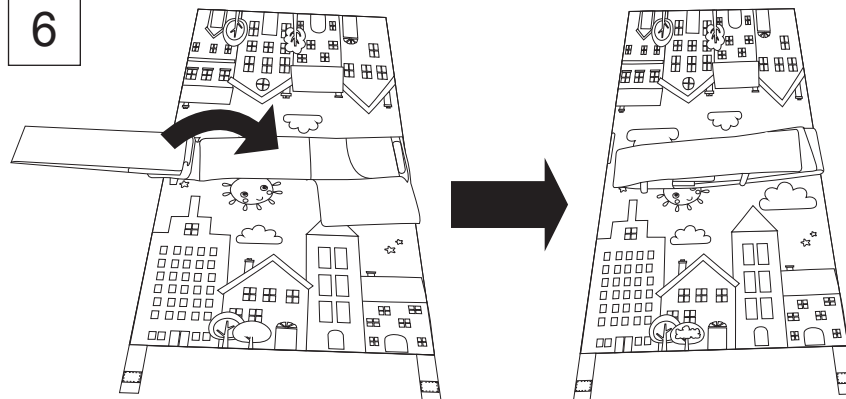
Per prevenire gravi lesioni o morte:

- Si richiede la supervisione di un adulto.
- NON lasciare i bambini non supervisionati durante l'utilizzo.
- NON lasciare che i bambini si addormentino mentre utilizzano questo prodotto.
- NON utilizzare nella culla, su aree gioco, ecc.
- Non spostare l'unità con il bambino al suo interno.
- **Rischio di cadute:** Non posizionare il prodotto su superfici rialzate, tavoli, gradini o superfici elevate. Utilizzare sempre e solo sul pavimento.
- **Rischio di soffocamento:** Non utilizzare mai su una superficie morbida (letto, sofa, cuscino) dal momento che il Out on the Town™ potrà rovesciarsi e causare soffocamento.
- Non applicare al prodotto lacci o cinghie aggiuntivi.
- Non collegare gli anelli assieme attraverso il Activity Gym™. Non collegare mai anelli fino a formare una catena più lunga di 30 cm (12").

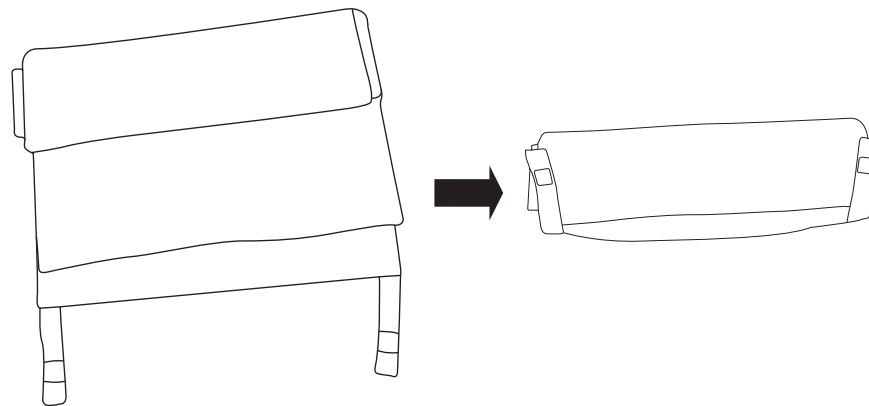
5



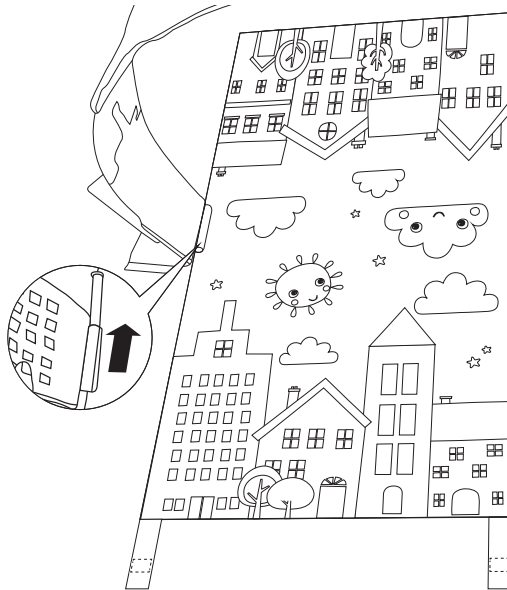
6



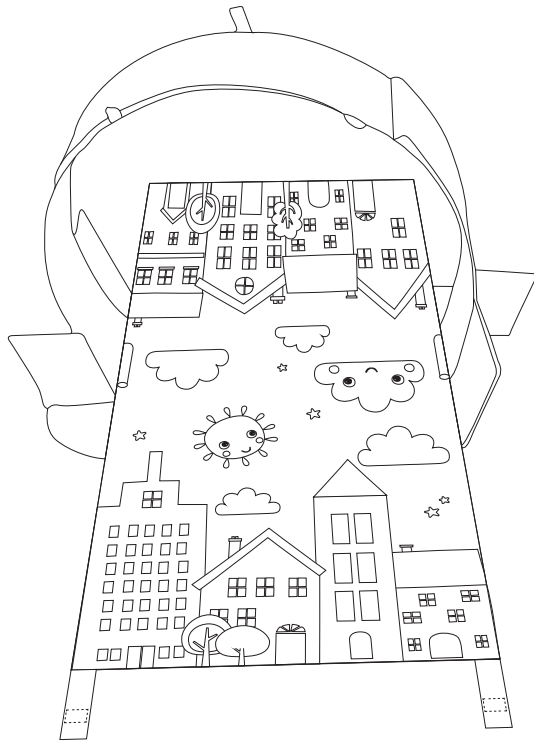
7



3



4



IMPORTANT • IMPORTANTE • IMPORTANT • WICHTIG • IMPORTANTE • IMPORTANTE

- EN** • Adult assembly required.
- ES** • Un adulto deberá armarlo.
- FR** • Le montage doit être effectué par un adulte.
- DE** • Der Zusammenbau muss von einem Erwachsenen vorgenommen werden.
- PT** • A montagem deve ser feita por um adulto.
- IT** • Far montare solo da un adulto.

Parts List and Drawing • Lista de partes y dibujos • Liste des pièces et schéma • Teilleiste und Montagezeichnung • Lista de peças e desenhos • Lista parti e disegno

No. No. N°	Qty. Cant. Qté	Description	Descripción	Description
1	(1)	Play mat	Colchoneta de actividades	Tapis de jeu
2	(1)	Toy bar assembly	Conjunto de barras de juguetes	Module de la barre à jouets
3	(1)	Mirror	Espejo	Spiegel
4	(1)	Ring rattle	Sonajero con timbre	Hochet en forme d'anneau
5	(1)	Toy	Juguete	Jouet
6	(2)	Fun Link™	Fun Link™	Fun Link™

Nr. N.º N.	Anzahl Qtd. Qtà.	Beschreibung	Descrição	Descrizione
1	(1)	Spieldecke	Colchão	Tappetino gioco
2	(1)	Spielbügelgestell	Montagem da barra de brinquedos	Montaggio barre giocattoli
3	(1)	Spiegel	Espelho	Specchio
4	(1)	Ringrassel	Roca	Anello sonagolino
5	(1)	Spielzeug	Brinquedo	Giocattoli
6	(2)	Fun Link™	Fun Link™	Fun Link™

**Toy Bar Installation • Instalación de la barra de juguetes
 Installation de la barre de jouets • Anbringen der Spielzeugbügel
 Instalação da barra de brinquedos • Installazione barra giocattoli**

