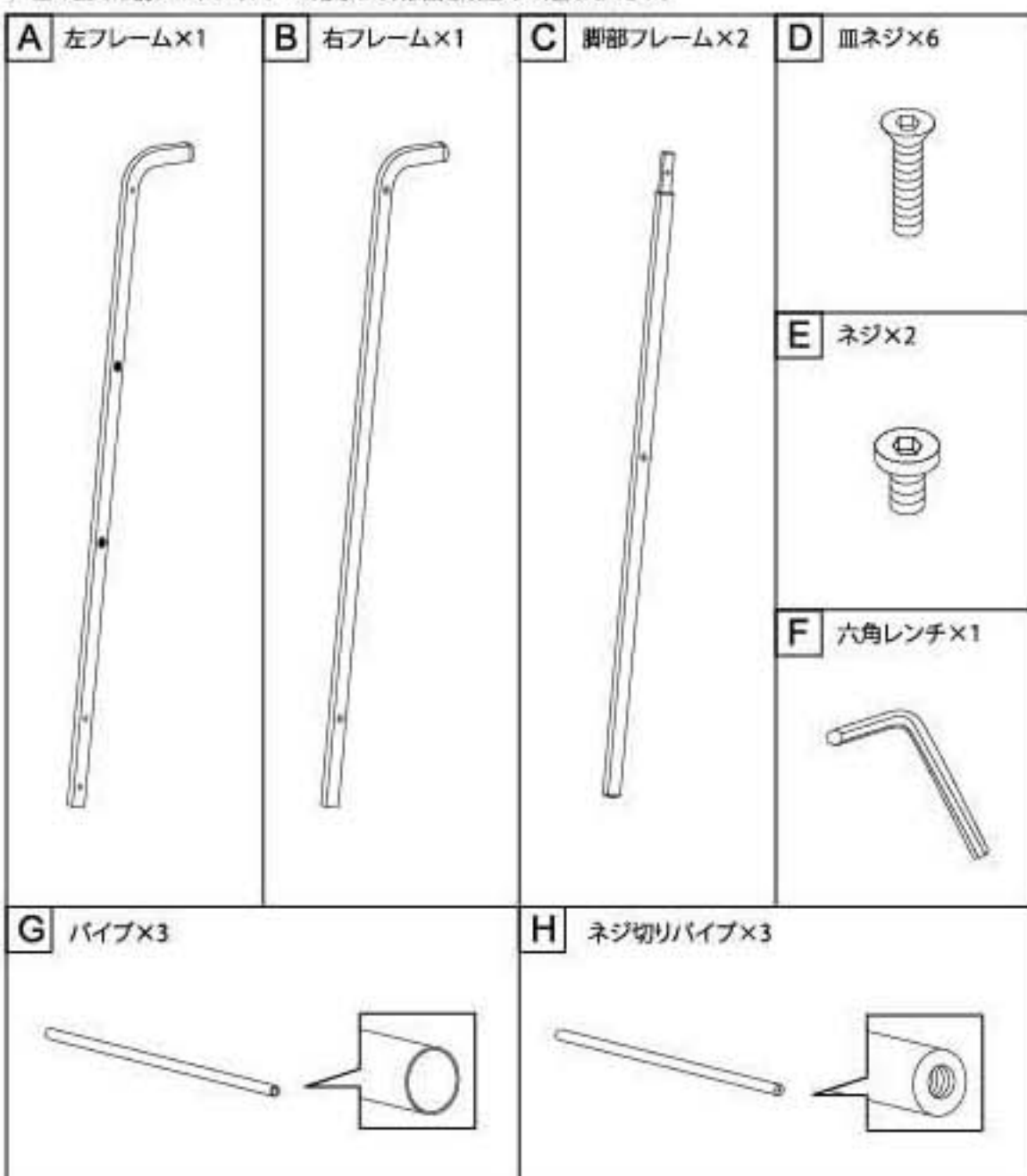


取扱説明書

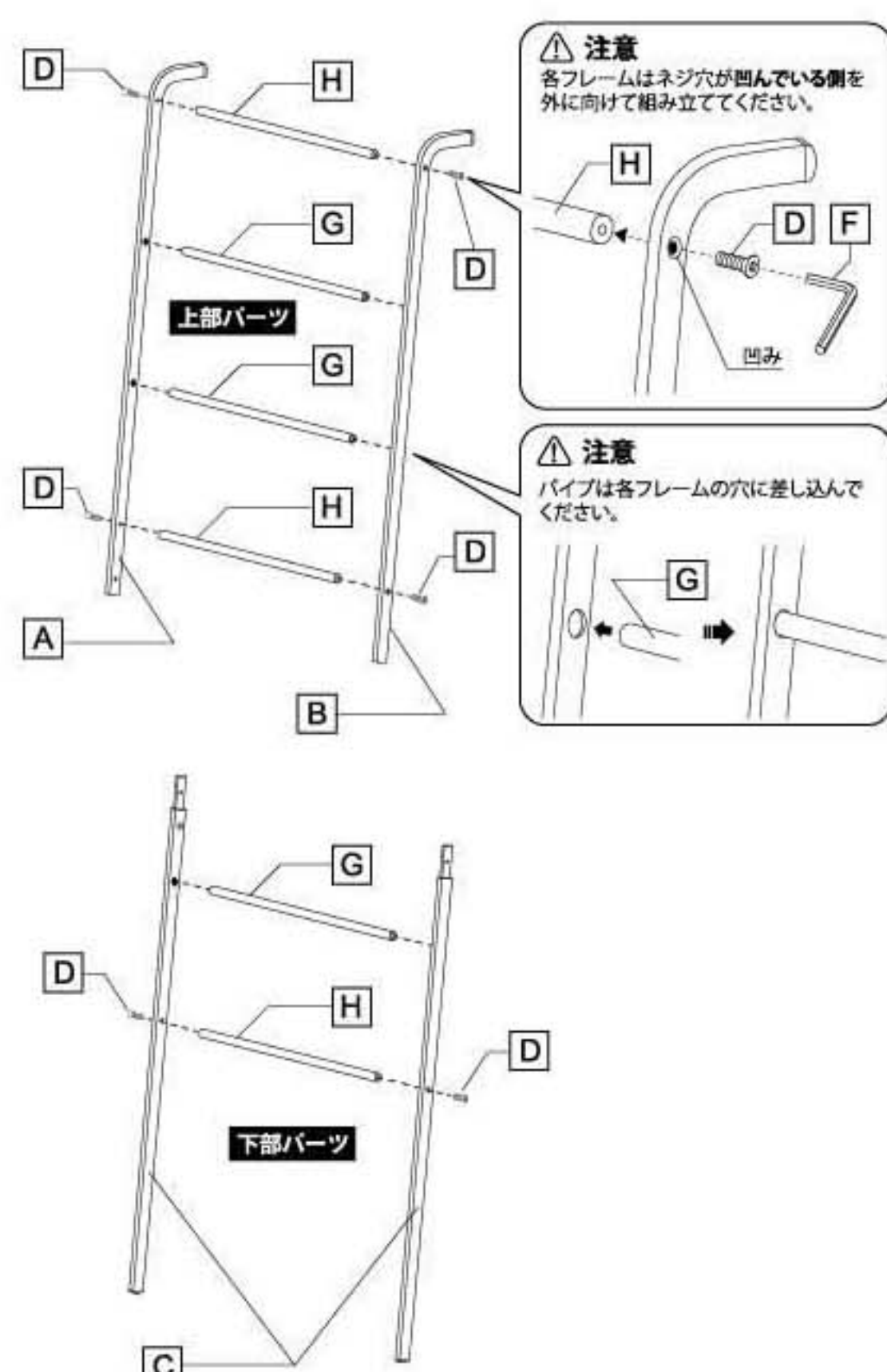
この度は、当社製品をお買い上げいただき、誠にありがとうございます。
ご使用前に下記の注意をよく読み、正しい方法でご使用ください。なお、この説明書はお読みになった後も大切に保管してください。

組み立て・ご使用方法

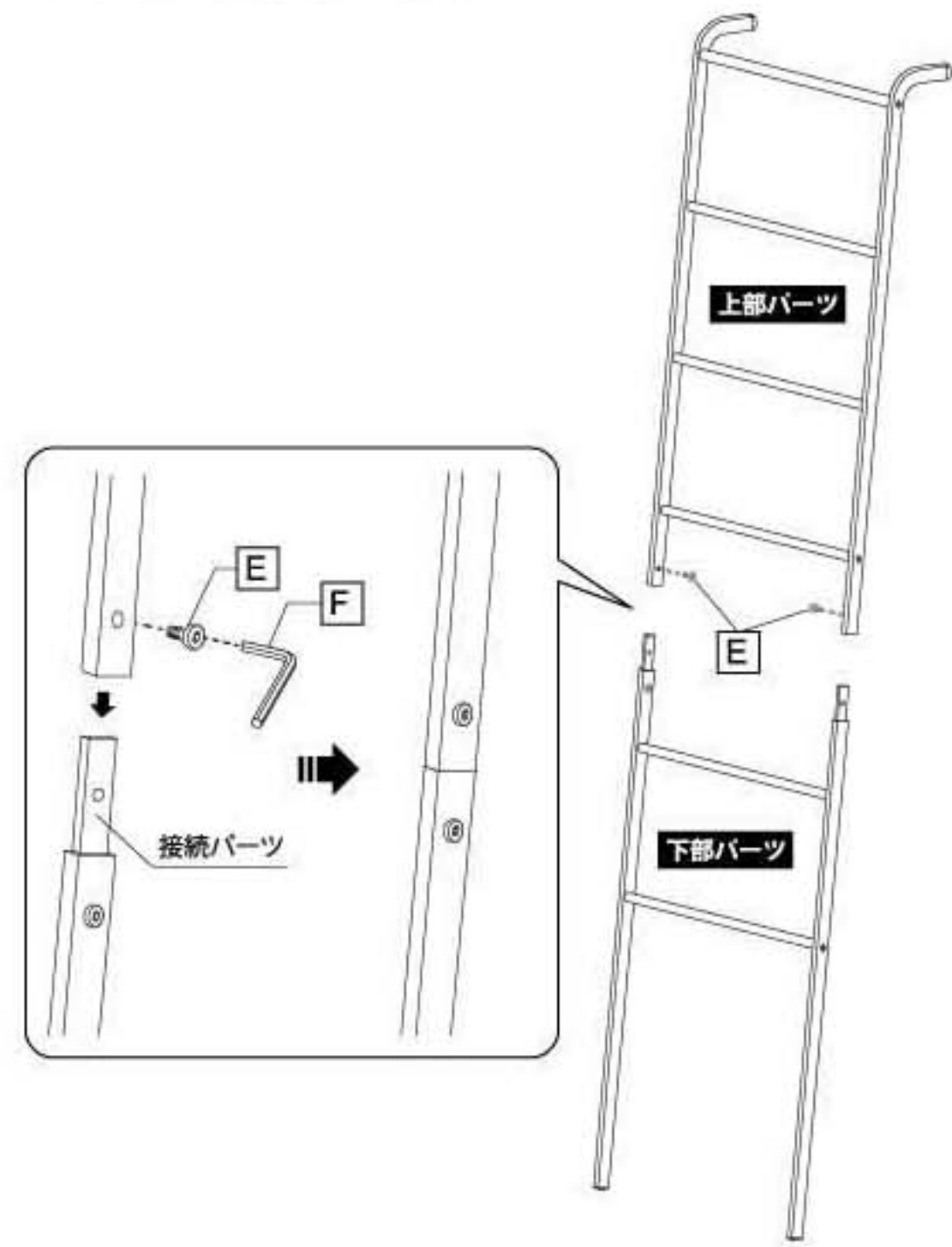
■組み立てる前に+ドライバーを用意して、部品と数量をご確認ください。



1 下図のように上部パーツと下部パーツをそれぞれ組み立ててください。
パイプは左右の各フレームの穴に差し込んでください。ネジ切りパイプは皿ネジで最後まで締めず仮止めしてください。それぞれの仮止めしたネジは商品に歪みがでないように締め付け具合を調整しながら固定してください。
※左右のフレームの角度がずれた場合、商品に歪みが発生して壁に垂直に立て掛けることができません。



2 出来上がった下部パーツの接続パーツを上部パーツのフレームの穴に差し込み、六角レンチを使ってネジでしっかり固定してください。その際、下部パーツの六角ネジは最後まで締めず仮止めしてあるので、ネジの締め付け具合を調整して固定してください。



※実物とイラストは多少異なる場合があります。

使用上のご注意

- ※事故や転倒・ケガや破損・変形・接地面のキズ・錆等の原因となりますので以下の点にはご注意ください。
- 製品本来の目的以外に使用しないでください。
- 平坦で水平な場所に置いてご使用ください。
- フローリング等では、床にキズが付く場合がありますので設置にはご注意ください。
- 長時間同じ場所に立て掛けておくと、接地面に跡がつく恐れがありますので、折をみて少し位置を動かしてお使いください。
- キャップにゴミやホコリ等が附着すると、滑りを止める効果が薄れますので、その場合はキャップをきれいに掃除してください。また、設置面の材質や形状によってはキャップの効きに差が生じます。
- ぶらさがったり上に登ったり、ゆすったり、寄りかかったりしないでください。転倒してケガや破損の原因になります。
- 直射日光のあたる場所や高温、蒸気になる場所には置かないでください。変形、変色の原因となります。また製品は屋内でご使用ください。
- 落としたり、ぶついたりしないでください。床面をキズつけたり、ケガや破損の原因になることがあります。
- 耐荷重制限は必ずお守りください。
- 耐荷重制限内でも、大きな衝撃により製品が転倒し、ケガや破損の原因になることがありますのでご注意ください。
- モノを掛けたりする際には本品に負担をかけないよう丁寧に取り扱いください。また、重量の偏りが無いよう、バランスよく掛けてください。
- 製品にモノを収納したまま移動しないでください。転倒して周りのモノを壊したり、ケガや破損の原因となり危険です。
- 貴重品や壊れやすいもの、危険なものは掛けたりしないでください。
- 濡れた状態の物は掛けたりしないでください。錆の原因になります。
- 組み立てた後、しっかりと固定されて安定しているかどうか、必ずご確認の上でご使用ください。
- 使用するモノのサイズや形状によっては収納できないものもあります。
- 不当な分解・改造等はしないでください。
- 直射日光や火の近くや高温になる所では使用しないでください。
- 収納するモノのサイズや形状によっては収納できないものもあります。
- 製品を組み立てる際は指や手等を挟まないようケガに十分ご注意ください。

お手入れ方法

- 濡れた場合は乾いた布で拭き、よく乾かしてください。長時間、濡れたまま放置すると錆の原因になります。
- 本体の汚れは、乾いた布で拭いてください。
- シンナー・ベンジン等の薬品を使用すると変色や変形の原因となりますので、ご使用はお避けください。

■商品サイズ 約W45×D24×H160cm
■品質表示 本体:スチール(粉体塗装) キャップ:シリコン
■付属品 六角レンチ
■耐荷重 パー1つあたり約1kg

品質には万全を期しておりますが、万が一お付けの油がござい
ましたら、当社お客様相談室までお問い合わせください。
お客様相談室 0743-57-5068
(9:00~17:00 土日・祝祭日を除く)

山崎実業株式会社
〒639-1064 奈良県生駒郡安堵町篠田851-1
http://www.yamazaki.co.jp

DESIGNED IN JAPAN
MADE IN CHINA

4903208039697
品番:3089 型番:LD-PL-HWH
品名:ランドリラダー(ハンガー
ブレード付)