

Jigsaw or Keyhole Saw **Required/Requis/Requiere**  
 Scie sauteuse ou  
 scie cylindrique  
 Sierra caladora eléctrica o  
 serrucho de calar

**CAUTION: Risk of personal injury or product damage.**  
 Product can break, chip or cause injury if handled carelessly. Get help lifting the lavatory.

**ATTENTION: Risque de blessure corporelle ou d'endommagement du produit.**  
 Le produit peut se casser, se fendre ou causer des blessures s'il est manipulé sans précaution. Demander de l'aide pour soulever le lavabo.

**PRECAUCIÓN: Riesgo de lesiones personales o daños al producto.**  
 El producto puede romperse, despostillarse o causar lesiones si no se maneja con cuidado. Pida ayuda para levantar el lavabo.

**Important Information**  
 When possible, cut the hole in the countertop before installing the countertop.

**Informations importantes**  
 Lorsque possible, découper l'orifice dans le comptoir avant d'installer ce dernier.

**Información importante**  
 Cuando sea posible, corte el orificio en la cubierta antes de instalar la cubierta.

Inspect the water supplies, drain pipes, and trap. Replace if necessary.

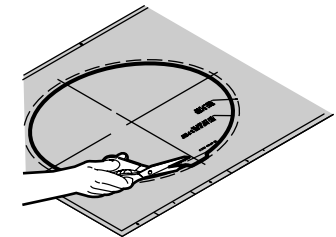
Inspecter les alimentations en eau, la tuyauterie d'évacuation et le siphon. Remplacer si nécessaire.

Inspeccione los suministros de agua, los tubos del desagüe y la trampa. Reemplace si es necesario.

**1** Cut along the inside line of the supplied template.

Couper le long de la ligne intérieure du gabarit fourni.

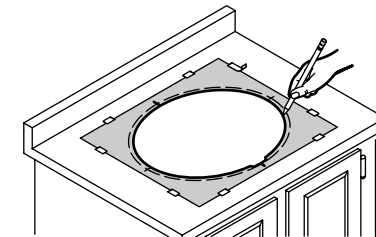
Corte a lo largo del interior de la línea de la plantilla provista.



**2** Trace the cutout.

Tracer la découpe.

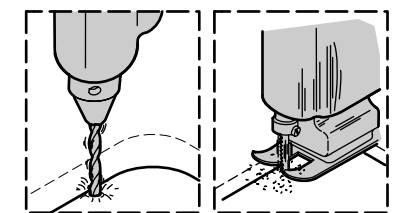
Trace la abertura.



**3** Drill a pilot hole and cut the countertop opening along the inside line.

Perçer un trou pilote et découper l'ouverture du comptoir le long de la ligne intérieure.

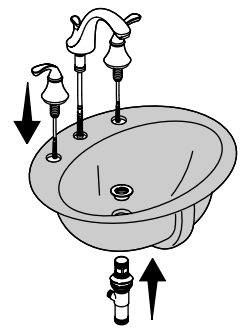
Taladre un orificio guía y corte la abertura de la cubierta a lo largo de la línea interior.



**4** Install the faucet and drain.

Installer le robinet et le drain.

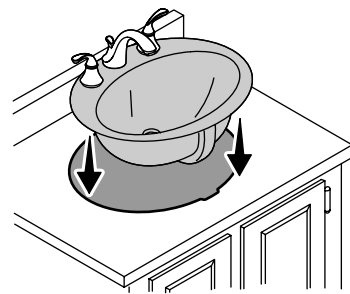
Instale la grifería y el desagüe.



**5** Verify the fit. Adjust the cutout if needed.

Vérifier l'ajustement. Ajuster la découpe si nécessaire.

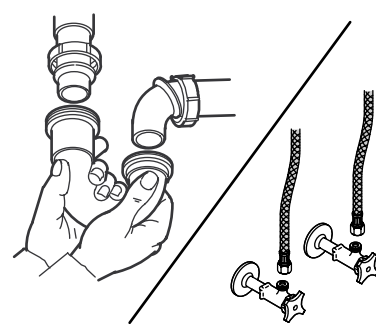
Verifique que quede bien. Ajuste la abertura si es necesario.



**6** Complete the faucet and drain connections.

Compléter les connexions du robinet et du drain.

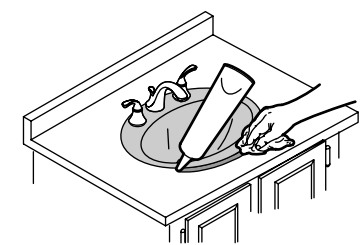
Termine las conexiones de la grifería y el desagüe.



**7** Apply sealant and wipe away any excess. Fill voids and allow to dry.

Appliquer du mastic d'étanchéité et essuyer tout excès. Remplir les vides et laisser sécher.

Aplique sellador y limpie el exceso. Llene donde falte sellador y deje secar.



**8** Run water and check for leaks.

Faire couler l'eau et rechercher la présence de fuites.

Haga correr agua y verifique que no haya fugas.

