

\*Les dimensions, les modèles et les finis présentés peuvent différer. / Sizes, models and finishes may differ from those presented.

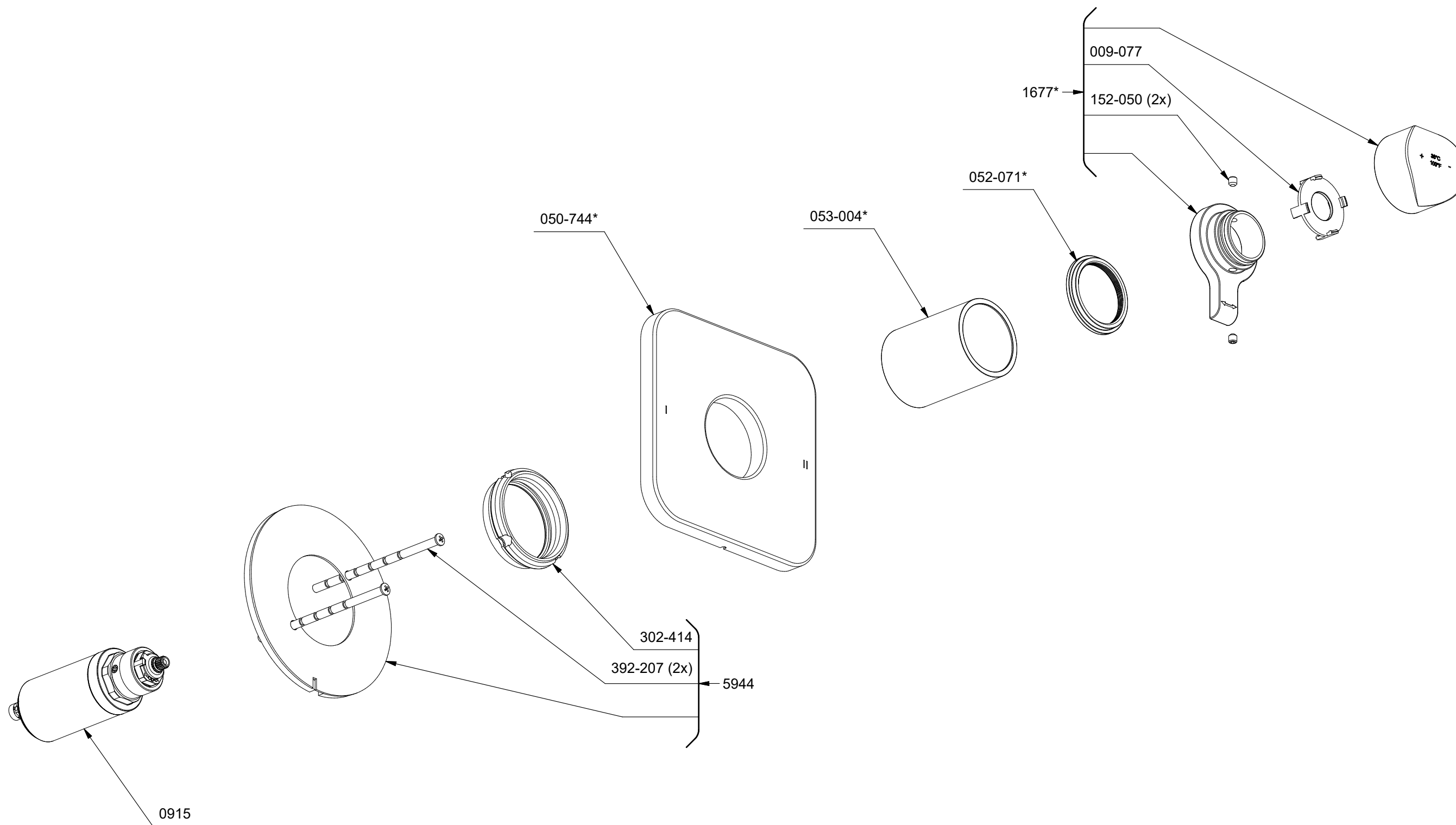


# TSA44

Salomé

2-way no share T/P coaxial valve trim

\*Les dimensions, les modèles et les finis présentés peuvent différer. / Sizes, models and finishes may differ from those presented.



\*Finish determined by Suffix

Finish	Description
C	Chrome
PN	Polished Nickel

**TOOL:**

505-025 (Allen key 2.5mm)

