

# COLDWEATHER WINTER FLEECE



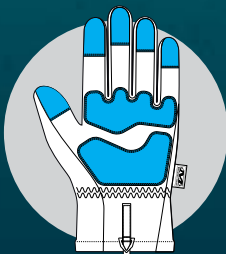
## PROTECTION DES MAINS CONTRE LE FROID

Les gants Winter Fleece sont parfaits pour le travail en hiver et les aventures en extérieur. Un tissu micro-polaire confortable double le gant tout entier et une isolation en C40 3M Thinsulate™ enferme l'air chaud pour aider à réguler la température du corps dans le froid mordant. Accroche en diamant compatible avec un écran tactile sur la paume et les doigts pour une puissance d'accroche durable dans des conditions humides. Quand il fait froid, vous pouvez compter sur les Winter Fleece pour garder vos mains au chaud.



### ISOLATION

L'isolation C40 3M Thinsulate™ enferme l'air chaud pour aider à réguler la température du corps.



### ADAPTÉS AUX ÉCRANS TACTILES

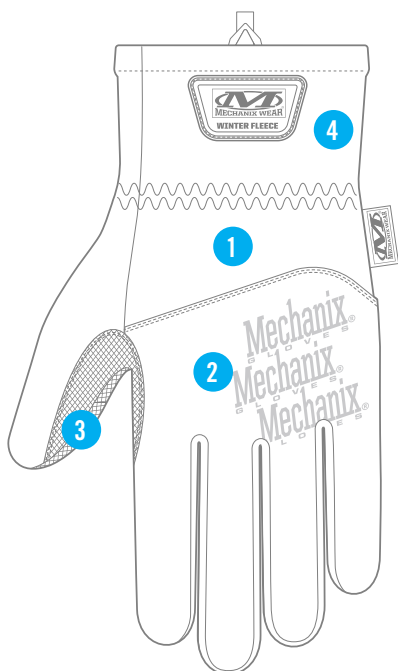
L'accroche en diamant intégrant une technologie adaptée aux écrans tactiles vous permet de rester connecté.

# COLDWEATHER WINTER FLEECE

COULEURS DISPONIBLES

CWWF-08 NOIR

XXXS	XXS	XS	S	M	L	XL	XXL	XXXL
05	06	07	08	09	10	11	12	13



## CARACTÉRISTIQUES

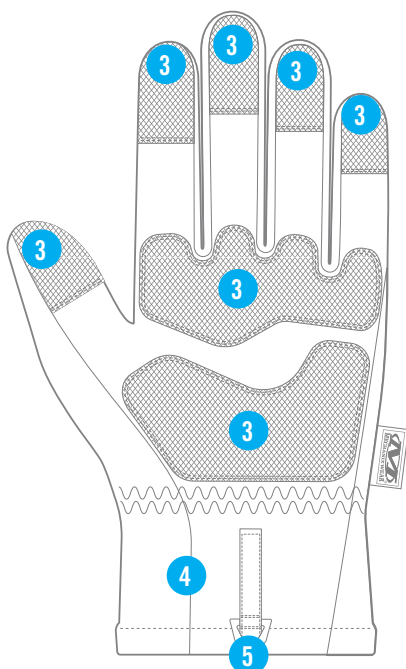
1. L'isolation C40 3M Thinsulate™ enferme l'air chaud pour aider à réguler la température du corps.
2. Le tissu en stretch coupe-vent empêche l'air froid de s'infiltrer.
3. Accroche en diamant compatible avec un écran tactile pour une puissance d'accroche durable dans des conditions humides.
4. Poignée en polaire étendu fixé par un élastique en stretch flexible.
5. Des clips à ressort amovibles vous permettent de ranger facilement vos gants et de bien les organiser.

## CERTIFICATIONS



## UTILISATIONS

- Utilisation polyvalente
- Maintenance et réparation
- Utilisation d'équipement
- Bricolage à la maison



## POUR PLUS D'INFORMATIONS :

Réf. : Cold Weather Winter Fleece

États-Unis  
1-800-222-4296  
CANADA  
1-877-278-5822

Mechanix Wear, Inc.  
28525 Witherspoon Parkway  
Valencia CA 91355  
(États-Unis)  
www.mechanix.com