

Disney Baby™

Minnie Mouse Baby PeekABoo Infant to Toddler Rocker™

10360-BS

Rocker

Mecedora

Balancelle

Wippe

Balanzo

Seggiolino a dondolo



IMPORTANT! KEEP FOR FUTURE REFERENCE.

¡IMPORTANTE! CONSÉRVELO PARA REFERENCIA FUTURA.

IMPORTANT ! À CONSERVER POUR CONSULTATION ULTÉRIEURE.

WICHTIG! ZUM SPÄTEREN NACHSCHLAGEN AUFBEWAHREN.

IMPORTANTE! GARDE PARA REFERÊNCIA FUTURA.

IMPORTANTE! CONSERVARE PER RIFERIMENTO FUTURO.

share. learn. connect.™

Kids II™ kidsii.com/connect

MANUFACTURED FOR • FABRIQUÉ POUR **KIDS II**® • ©2015 KIDS II, INC.
KIDS II, INC., ATLANTA, GA USA 30305 • 1-800-230-8190 • www.kidsii.com/help
KIDS II CANADA CO. TORONTO, ONTARIO CANADA M2J 5C2 • 1-800-230-8190
KIDS II AUSTRALIA PTY LIMITED CASTLE HILL, NSW AUSTRALIA 2154 • (02) 9894-1855
KIDS II JAPAN K.K. SHINJUKU-KU, TOKYO, JAPAN, 163-0529 • (03) 5322-6081
KIDS II US MÉXICO S.A. DE C.V. AVE. VASCO DE QUIROGA NO. 3900 – 905A COL. LOMAS DE SANTA FE • CUAJIMALPA DE MORELOS, MÉXICO D.F. • C.P. 05300 • (55) 5292-8488
KIDS II UK LTD. 725 CAPABILITY GREEN, LUTON, BEDFORDSHIRE, UK, LU1 3LU • +44 01582 816 080
KIDS II AMSTERDAM • +31 20 2410934

EN • ES • FR • DE • PT • IT • 10360_6BS_IS032416rev1



PRINTED IN CHINA • IMPRIMÉ EN CHINE



WARNING

Prevent serious injury or death:

- Not intended for carrying baby.
- NEVER leave child unattended.
- NEVER move product while child is in seat.
- NEVER use as an infant carrier or for automobile or airline travel.
- NEVER attach any additional strings or straps to product or toy bar.
- NEVER lift the product using the toy bar as a handle.
- This product is not intended for unsupervised or prolonged periods of sleep.
- The reclined position is only for children who cannot sit upright unassisted (until 20 lb or 9 kg).
- The upright position is only for children who can reliably sit up without leaning forward.
- Always use the restraint system. For children who can climb into rocker, the restraint system is not required.
- Never place a child over 40 lb (18 kg) in the product.
- **FALL HAZARD:** Child's movement can slide the product. Never place product on countertops, tables, steps, or other elevated surfaces. Always use on the floor.
- **SUFFOCATION HAZARD:** NEVER use on a soft surface (bed, sofa, cushion), as seat may tip over and cause suffocation.



CAUTION

- This product contains small parts. Adult assembly required.

IMPORTANT

- Please read all instructions before assembly and use of the product.
- Care should be taken in unpacking and assembly.
- Examine product frequently for damaged, missing, or loose parts.
- DO NOT use if any parts are missing, damaged, or broken.
- Contact Kids II for replacement parts and instructions if needed. Never substitute parts.
- This product has not been designed for sleeping. Should your child need to sleep, he or she should be placed in a suitable cot or bed.



ADVERTENCIA

Evite lesiones graves o la muerte:

- Este producto no está diseñado para cargar bebés.
- NUNCA deje al niño sin supervisión.
- NUNCA mueva el producto mientras el niño esté en el asiento.
- NUNCA lo utilice como un portabebé al viajar en un automóvil o en un avión.
- NUNCA ate cuerdas ni correas adicionales al producto ni a la barra de juguetes.
- NUNCA levante el producto usando la barra de juguetes como manija.
- Este producto no está diseñado para períodos de sueño prolongados o sin supervisión.
- La posición reclinada debe utilizarse únicamente para niños que no pueden sentarse erguidos sin ayuda (hasta 20 lb o 9 kg).
- La posición normal debe utilizarse únicamente para niños que pueden sentarse de manera confiable sin inclinarse hacia adelante.
- Siempre use el sistema de sujeción. En el caso de los niños que pueden subir a la mecedora, no se requiere el sistema de sujeción.
- Nunca coloque a un niño de más de 40 lb (18 kg) en el producto.
- **PELIGRO DE CAÍDAS:** El movimiento del niño puede voltear el producto. Nunca coloque el producto en mostradores, mesas, escalones u otras superficies elevadas. Siempre úselo sobre el suelo.
- **PELIGRO DE ASFIXIA:** NUNCA lo utilice sobre una superficie blanda (cama, sofá, almohadón) ya que el asiento puede inclinarse y provocar asfixia.



PRECAUCIÓN

- Este producto contiene partes pequeñas. Se requiere el armado por parte de un adulto.

IMPORTANTE

- Por favor lea todas las instrucciones antes de armar y usar el producto.
- Se debe tener cuidado al desempacar y armar el producto.
- Examine el producto con frecuencia en busca de partes dañadas, extraviadas o sueltas.
- NO lo utilice si se extravía, daña o rompe alguna pieza.
- De ser necesario, contacte a Kids II para obtener piezas de repuesto e instrucciones. Nunca sustituya las piezas.
- Este producto no ha sido diseñado para dormir. Si su niño necesita dormir, debe ser colocado en una cuna o cama apropiada.



AVERTISSEMENT

Éviter tout risque d'accident grave ou de décès:

- Ce produit n'est pas destiné à transporter un bébé.
- NE JAMAIS laisser l'enfant sans surveillance.
- NE JAMAIS déplacer ce produit lorsque l'enfant se trouve dans le siège.
- NE JAMAIS utiliser comme porte-bébé, dans une voiture ou dans un avion.
- NE JAMAIS attacher des cordons ou des sangles supplémentaires au produit ou à la barre de jouets.
- NE JAMAIS soulever le produit en utilisant la barre de jouets comme poignée.
- Cet article n'est pas prévu pour des périodes de sommeil prolongées ou sans surveillance.
- La position inclinée est réservée aux enfants qui ne peuvent pas s'asseoir tout seuls (jusqu'à 9 kg).
- La position relevée est réservée aux enfants qui peuvent s'asseoir sans se pencher en avant.
- Toujours utiliser le système de retenue. Si l'enfant peut monter dans la balançelle, le système de retenue n'est pas nécessaire.
- Ne jamais placer un enfant de plus de 18 kg dans ce produit.
- **RISQUE DE CHUTE:** Le mouvement de l'enfant peut faire glisser le produit. Ne jamais poser le produit sur un plan de travail, une table, des marches ou toute autre surface en hauteur. Toujours poser sur le sol.
- **RISQUE D'ASPHYXIE:** NE JAMAIS utiliser sur une surface molle (lit, canapé, coussin), car le siège peut basculer et entraîner l'asphyxie.



MISE EN GARDE

- Ce produit contient des pièces de petites dimensions. À assembler par un adulte.

IMPORTANT

- Veuillez lire la totalité des instructions avant montage et utilisation de la balançelle.
- Prendre toutes les précautions requises lors du déballage et du montage.
- Examiner régulièrement le produit afin de vérifier qu'aucune pièce n'est endommagée, manquante ou mal fixée.
- NE PAS utiliser le produit s'il manque des pièces, ou si elles sont endommagées ou cassées.
- Contacter Kids II, Inc. pour obtenir des pièces de rechange et des instructions, si nécessaire. Ne jamais substituer de pièces.
- Ce produit n'est pas conçu pour servir de lit d'enfant. Si l'enfant a sommeil, il doit être placé dans un lit ou un berceau adapté.



WARNUNG

Vermeiden Sie schwere oder tödliche Verletzungen:

- Nicht zum Tragen des Babys geeignet.
- Das Kind NIE unbeaufsichtigt lassen.
- Das Produkt NIEMALS vom Platz bewegen, während sich das Kind im Sitz befindet.
- NIEMALS als Babytrage oder bei Auto- oder Flugreisen verwenden.
- NIEMALS zusätzliche Schnüre oder Gurte am Produkt oder am Spielzeughügel anbringen.
- NIEMALS das Produkt am Spielzeughügel anheben.
- Dieses Produkt ist nicht für unüberwachte oder längere Schlafperioden vorgesehen.
- Die liegende Position ist nur für Kinder vorgesehen, die noch nicht ohne Hilfe aufrecht sitzen können (bis zu 9 kg).
- Die aufrechte Position ist nur für Kinder vorgesehen, die sicher aufrecht sitzen können, ohne sich vornüber zu lehnen.
- Immer das Gurtsystem verwenden. Für Kinder, die in die Wippe klettern können, ist das Rückhaltesystem nicht erforderlich.
- Niemals ein Kind über 18 kg in das Produkt setzen.
- **STURZGEFAHR:** Das Produkt kann durch die Bewegungen des Kindes verrutschen. Das Produkt nie auf Arbeitsplatten, Tische, Stufen oder andere erhöhte Flächen stellen. Immer auf den Fußboden stellen.
- **ERSTICKUNGSGEFAHR:** NIEMALS auf einer weichen Oberfläche (Bett, Sofa, Kissen) verwenden, da der Sitz umkippen und das Kind ersticken könnte.



VORSICHT

- Dieses Produkt enthält kleine Teile. Der Zusammenbau muss von einem Erwachsenen vorgenommen werden.

WICHTIG

- Die Anleitung vor dem Zusammenbau und Gebrauch des Produkts bitte sorgfältig durchlesen.
- Beim Auspacken und bei der Montage muss sorgfältig vorgegangen werden.
- Produkt regelmäßig auf beschädigte, fehlende oder lockere Teile überprüfen.
- NICHT VERWENDEN, falls Teile fehlen, beschädigt oder kaputt sind.
- Bitte wenden Sie sich an Kids II, wenn Ersatzteile oder Anleitungen benötigt werden. Niemals Originalteile durch andere Teile ersetzen.
- Dieses Produkt ist nicht zum Schlafen bestimmt. Falls Ihr Kind schlafen muss, legen Sie es in eine geeignete Krippe oder ein geeignetes Bett.

ATENÇÃO

Evite lesões graves ou morte:

- Não destinado ao transporte de bebês.
- NUNCA deixe a criança desacompanhada.
- NUNCA mova o produto com a criança no assento.
- NUNCA use para transportar bebês ou como assento para carro ou para viajar em avião.
- NUNCA prenda cordas ou correias adicionais ao produto ou à barra de brinquedos.
- NUNCA levante o produto usando a barra de brinquedos como alça.
- Este produto não é destinado a períodos prolongados de sono ou sem supervisão.
- A posição reclinada é apenas para uma criança que não consegue sentar sem ajuda (até 9 kg ou 20 libras).
- A posição reta é apenas para uma criança que consegue sentar com firmeza sem tombar para frente.
- Use sempre o sistema de segurança. Não é necessário usar o sistema de segurança com crianças que conseguem entrar sozinhas no balanço.
- Nunca coloque uma criança com mais de 18 kg no produto.
- **RISCO DE QUEDAS:** Os movimentos da criança podem fazer o produto escorregar. Nunca coloque o produto em cima de balcões, mesas, degraus ou outras superfícies elevadas. Use sempre no chão.
- **RISCO DE SUFOCAÇÃO:** NUNCA use em superfícies macias (como camas, sofás ou almofadas), pois o assento pode virar e causar sufocação.

ADVERTÊNCIA

- Este produto contém peças pequenas. A montagem deve ser feita por um adulto.

IMPORTANTE

- Leia todas as instruções antes da montagem e do uso do produto.
- É necessário ter cuidado ao desembalar e montar o produto.
- Examine o produto freqüentemente quanto a danos, partes soltas ou ausentes.
- NÃO o use se houver partes ausentes, danificadas ou quebradas.
- Entre em contato com a Kids II, Inc. para peças de substituição e instruções, se necessário. Nunca substitua peças.
- Este produto não foi projetado para dormir. Se seu filho precisar dormir, ele deve ser colocado em uma cama ou berço adequado.



AVVERTENZA

Per evitare lesioni gravi o morte:

- Prodotto non progettato per il trasporto del bambino.
- Non lasciare MAI il bambino non sorvegliato.
- Non spostare MAI il prodotto mentre vi è seduto il bambino.
- Non utilizzare MAI come portabebè per viaggi in auto o in aereo.
- Non applicare MAI al prodotto o alla barra giocattoli altre cordicelle o cinghiette.
- Non sollevare MAI il prodotto usando la barra giocattoli come maniglia.
- Questo prodotto non è pensato per periodi di sonno prolungati o senza supervisione.
- La posizione reclinata è riservata esclusivamente ai bambini che non sono in grado di stare seduti eretti senza aiuto (fino a 9 kg di peso o 20 libbre).
- La posizione eretta è riservata esclusivamente ai bambini che sono in grado di stare seduti senza sporgersi in avanti.
- Utilizzare sempre il sistema di trattenuta. Il sistema di trattenuta non è necessario per i bambini che sono in grado di salire sul dondolo.
- Non utilizzare mai il prodotto per bambini di peso superiore ai 18 kg.
- **PERICOLO DI CADUTE:** un movimento del bambino può far scivolare il dondolo. Non porre mai il prodotto su ripiani, tavoli, gradini o altre superfici rialzate. Utilizzare esclusivamente sul pavimento.
- **PERICOLO DI SOFFOCAMENTO:** non utilizzare MAI su superfici morbide (letto, divano, cuscini), in quanto il seggiolino può rovesciarsi e causare soffocamento.



ATTENZIONE

- Il prodotto presenta pezzi di piccole dimensioni. Il montaggio deve essere effettuato da un adulto.

IMPORTANTE


- La preghiamo di leggere tutte le istruzioni prima di montare e usare il prodotto.
- Fare attenzione durante l'estrazione dalla confezione e il montaggio.
- Esaminare con frequenza il prodotto per accertarsi che non vi siano parti danneggiate, mancanti o allentate.
- NON utilizzare il prodotto se qualsiasi pezzo risulta mancante, danneggiato o rotto.
- Se necessario, rivolgersi a Kids II per avere pezzi di ricambio e istruzioni. Non sostituire mai le parti.
- Questo prodotto non è stato concepito per dormire. Se il bambino ha bisogno di dormire, va messo in un lettino adatto.

Battery Information • Información de las Baterías • L'information de Piles Installation der Batterien • Colocação das pilhas • Installazione delle batterie

EN The vibration Unit requires (1) size C/LR14 (1.5V) alkaline batteries (not included).



CAUTION: Follow the battery guidelines in this section. Otherwise, battery life may be shortened or the batteries may leak or rupture.

- Always keep batteries away from children.
 - Do not mix old and new batteries.
 - Do not mix alkaline, standard, or rechargeable batteries.
 - Only batteries of the same or equivalent type as recommended are to be used.
 - Install the batteries so that the polarity of each one matches the markings in the battery compartment.
 - Do not short-circuit the batteries.
 - Do not store batteries in areas that have extreme temperatures (such as attics, garages, or automobiles).
 - Remove exhausted batteries from the battery compartment.
 - Never attempt to recharge a battery unless it is specifically marked "rechargeable."
 - Rechargeable batteries are to be removed from the toy before being charged.
 - Rechargeable batteries are only to be charged under adult supervision.
 - Do not use rechargeable alkaline batteries in a Ni-Cad or Ni-MH battery charger.
 - Please use the correct disposal method for batteries.
 - Remove batteries before putting the product into storage for a prolonged period of time. Weak batteries cause erratic product operation, including distorted sound, dimming or failed lights, and slow or non-working motorized parts. Because each electrical component requires a different operating voltage, replace the batteries when any function fails to operate.
 - Do not dispose of product or batteries in fire, batteries may explode or leak.
-  This symbol indicates that the product is not to be disposed of in household waste as batteries contain substances that can be damaging to the environment and health. Contact local authority for recycling & collection information.

ES La unidad de vibración requiere (1) baterías alcalinas C/LR14 (1.5 V) (no incluidas).



PRECAUCIÓN: Siga los lineamientos para las baterías en esta sección. De lo contrario, la vida de la batería podría reducirse o la batería podría tener una fuga o romperse.

- Siempre mantenga las baterías fuera del alcance de los niños.
- No combine baterías usadas con nuevas.
- No combine baterías alcalinas, estándar ni recargables.
- Se deben usar únicamente baterías del mismo tipo que las recomendadas o de un tipo equivalente.
- Instale las baterías de modo que la polaridad de cada una coincida con las marcas del compartimiento para baterías.
- No haga cortocircuito con las baterías.
- No almacene las baterías en áreas que tengan temperaturas extremas (como áticos, garajes o automóviles).
- Saque las baterías gastadas del compartimiento para baterías.
- Nunca intente recargar una batería, a menos que indique específicamente que es "recargable".
- Las baterías recargables deben retirarse del juguete antes de recargarse.
- Las baterías recargables sólo deberán recargarse con la supervisión de un adulto.
- No use baterías alcalinas recargables en un cargador de baterías Ni-Cad o Ni-MH.
- Utilice el método de eliminación correcto para las baterías.
- Retire las baterías antes de almacenar un producto durante un período prolongado.
- Las baterías débiles hacen que el producto funcione en forma errática, es decir, con distorsión del sonido, pérdida de intensidad o falla de las luces y funcionamiento lento o ruptura de las piezas motorizadas. Dado que cada componente eléctrico requiere una tensión de operación distinta, reemplace las baterías cuando falle alguna función.
- No deseché el producto ni las baterías en fuego, las baterías podrían explotar o tener

una fuga.



Este símbolo indica que el producto no debe desecharse con los residuos del hogar ya que las baterías contienen sustancias que pueden dañar el medioambiente y la salud. Comuníquese con la autoridad local para obtener información sobre reciclaje y recolección.

FR

Le module de vibrations exige des piles alcalines (1) de type C/LR14 (1.5V) (non incluses).



MISE EN GARDE : suivre la notice relative aux piles dans cette rubrique. Dans le cas contraire, la durée de vie de la pile peut être raccourcie, ou la pile peut fuir ou tomber en panne.

- Tenir les piles hors de portée des enfants.
- Ne pas mélanger piles neuves et usagées.
- Ne pas mélanger les piles alcalines, standard ou rechargeables.
- Vous devez utiliser seulement des piles de types semblables ou équivalents à ce qui est recommandé.
- Mettre les piles en place en respectant les polarités inscrites dans le compartiment prévu à cet effet.
- Ne pas court-circuiter les piles.
- Ne pas stocker les piles dans des lieux susceptibles de connaître des températures extrêmes (tels qu'un grenier, un garage, ou un véhicule automobile).
- Retirer les piles épuisées du compartiment.
- Ne jamais tenter de recharger une pile à moins qu'elle ne porte explicitement la mention « rechargeable ».
- Retirer les piles rechargeables du compartiment avant de procéder au chargement.
- Les piles rechargeables ne doivent être rechargées que sous la surveillance d'un adulte.
- N'utilisez pas de piles alcalines rechargeables avec un chargeur de batteries NiCd ou NiMH.
- Mettre les piles au rebut conformément au mode d'élimination adéquat.
- Avant de ranger un produit pour une durée prolongée, retirer les piles de leur compartiment.
- Les piles usagées entraînent des dysfonctionnements du produit (son déformé, éclairage faible ou déficient, pièces motorisées lentes ou immobiles). Chacun des composants électriques exigeant une tension de fonctionnement différente, remplacer les piles quand une des fonctions devient défectueuse.
- Ne pas jeter ce produit ou ces piles au feu ; les piles pourraient exploser ou couler.



Ce symbole indique que le produit ne doit pas être jeté dans les ordures ménagères ; les piles contiennent, en effet, des substances pouvant nuire à l'environnement et à la santé. Contacter l'autorité locale compétente pour en savoir plus sur le recyclage et la collecte.

DE

Die Vibrationseinheit benötigt drei (1) Babyzellenbatterien alkaline LR14 (1,5 V, Größe C) (nicht im Lieferumfang enthalten).



VORSICHT: Bitte die in diesem Abschnitt enthaltenen Batterieanleitungen beachten. Nichtbeachtung kann zu einer reduzierten Batterienutzungsdauer oder Auslaufen oder Zerbersten der Batterie führen.

- Batterien immer außerhalb der Reichweite von Kindern aufbewahren.
- Batterien so einlegen, dass die Polarität jeweils mit der Kennzeichnung des Batteriefaches übereinstimmt.
- Batterien nicht kurzschließen.
- Nur vom Hersteller empfohlene oder vergleichbare Batterien verwenden.
- Batterien nicht in Bereichen mit extremen Temperaturbedingungen aufbewahren (z. B. Dachkammern, Garagen oder Autos).
- Verbrauchte Batterien aus dem Batteriefach entfernen.
- Neue Batterien nicht zusammen mit alten verwenden.
- Keine unterschiedlichen Größen kombinieren (AAA, AA, C, D usw.).
- Es sollte niemals versucht werden, eine nicht eindeutig als „wiederaufladbar“ gekennzeichnete Batterie aufzuladen.
- Wiederaufladbare Batterien müssen zum Aufladen aus dem Spielzeug genommen werden.
- Wiederaufladbare Batterien dürfen nur unter Aufsicht eines Erwachsenen aufgeladen werden.

- werden.
- Für wiederaufladbare alkaline Batterien kein Ni-Cad oder Ni-MH Batterieaufladegerät verwenden.
- Bitte verwenden Sie die für Batterien richtige Entsorgungsmethode.
- Die Batterien entfernen, bevor das Produkt über eine längere Zeit hinweg gelagert wird.
- Schwache Batterien verursachen einen fehlerhaften Betrieb des Produkts, was u. a. durch einen verzerrten oder tieferen Ton, oder Ausfall der Lampen und langsame Bewegung bzw. Ausfall der motorisierten Teile angezeigt wird. Da für jede Elektrokomponente eine unterschiedliche Betriebsspannung erforderlich ist, sollten die Batterien beim Ausfall einer der Funktionen ausgewechselt werden.
- Entsorgen Sie das Produkt oder die Batterien nicht im Feuer, Batterien könnten explodieren oder auslaufen.



Dieses Symbol bedeutet, dass das Produkt nicht im Hausmüll entsorgt werden darf, weil die Batterien Substanzen enthalten, die umwelt- und gesundheitsschädlich sind. Für Informationen über die Wiederverwertung und Abholung treten Sie bitte mit der lokalen Behörde in Verbindung.

PT

A unidade de vibração requer 1 pilhas alcalinas tamanho C/LR14 (1,5 V) (não inclusas).



AVISO: Siga as instruções das pilhas nesta seção. Caso contrário, a vida útil das pilhas pode ser reduzida ou elas podem vazarem ou se romperem.

- Mantenha sempre as pilhas fora do alcance das crianças.
- Não misture pilhas usadas com novas.
- Não misture pilhas alcalinas com pilhas normais ou recarregáveis.
- Utilize somente pilhas do mesmo tipo ou equivalentes às recomendadas.
- Coloque as pilhas de forma a que a polaridade de cada uma corresponda às marcas no compartimento de pilhas.
- Não coloque as pilhas em curto-circuito.
- Não armazene as pilhas em áreas com temperaturas extremas (como sótãos, garagens ou automóveis).
- Remova as pilhas gastas do compartimento.
- Nunca tente recarregar uma pilha a não ser que esteja especificamente indicado que ela é "recarregável".
- As pilhas recarregáveis devem ser retiradas do brinquedo antes de serem recarregadas.
- As pilhas recarregáveis devem ser recarregadas somente sob a supervisão de um adulto.
- Não utilize baterias alcalinas recarregáveis em um carregador de pilhas Ni-Cad ou Ni-MH.
- Favor usar o método de eliminação de pilhas correto.
- Retire as pilhas antes de guardar o brinquedo por um período prolongado.
- Pilhas fracas causam funcionamento irregular, inclusive distorção do som, diminuição ou falha das luzes, bem como vagariedade ou paralisação das peças motorizadas. Como cada componente elétrico exige uma voltagem operacional diferente, substitua as pilhas quando uma função falhar durante o funcionamento.



• Não descarte o produto nem as pilhas no fogo; as pilhas podem explodir ou vazarem. Este símbolo indica que o produto não deve ser descartado em lixo doméstico, uma vez que as pilhas contêm substâncias que podem causar danos ao meio ambiente e à saúde. Entre em contato com as autoridades reguladoras locais para informações sobre reciclagem e coleta.

IT

L'unità sdraietta a Vibrazione funziona con (1) batterie alcaline di tipo C/LR14 da 1,5 V (non in dotazione).



ATTENZIONE: Seguire i consigli d'uso per le batterie indicati in questo paragrafo. In caso contrario, le batterie potrebbero avere durata più breve o potrebbero perdere liquido o perforarsi.

- Tenere le batterie lontano dalla portata dei bambini.
- Non usare batterie vecchie e nuove insieme.
- Non usare batterie alcaline, comuni e ricaricabili insieme.
- Utilizzare solo batterie dello stesso tipo o di tipo analogo a quello consigliato.
- Inserire le batterie in modo che la polarità corrisponda allo schema indicato sull'alloggiamento.
- Evitare che le batterie vadano in corto circuito.
- Non conservare le batterie in locali con temperature estreme (soffitte, garage, automobili, ecc.).

- Estrarre le batterie esaurite dall'alloggiamento.
- Non tentare di ricaricare una batteria salvo che sia specificatamente contrassegnata come "ricaricabile".
- Estrarre le batterie ricaricabili dal giocattolo prima di ricaricarle.
- Caricare le batterie ricaricabili esclusivamente alla presenza di un adulto.
- Non usare un caricatore per batterie Ni-Cad o Ni-MH per caricare batterie ricaricabili alcaline.
- Si prega di smaltire in modo debito le batterie.
- Togliere le batteria prima di conservare il prodotto per un periodo prolungato.
- NOTA: Batterie poco cariche causano un funzionamento irregolare del prodotto, quali distorsioni nel suono, luci fioche o spente. Inoltre le parti motorizzate si muovono lentamente o non funzionano. Poiché ciascun componente elettrico richiede un diverso voltaggio operativo, sostituire le batterie quando una funzione smette di operare regolarmente, anche se un'altra funziona normalmente.
- Non smaltire il prodotto o le batterie nel fuoco, poiché le batterie potrebbero esplodere o dar luogo a perdite.



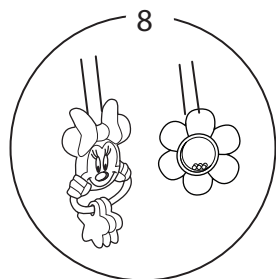
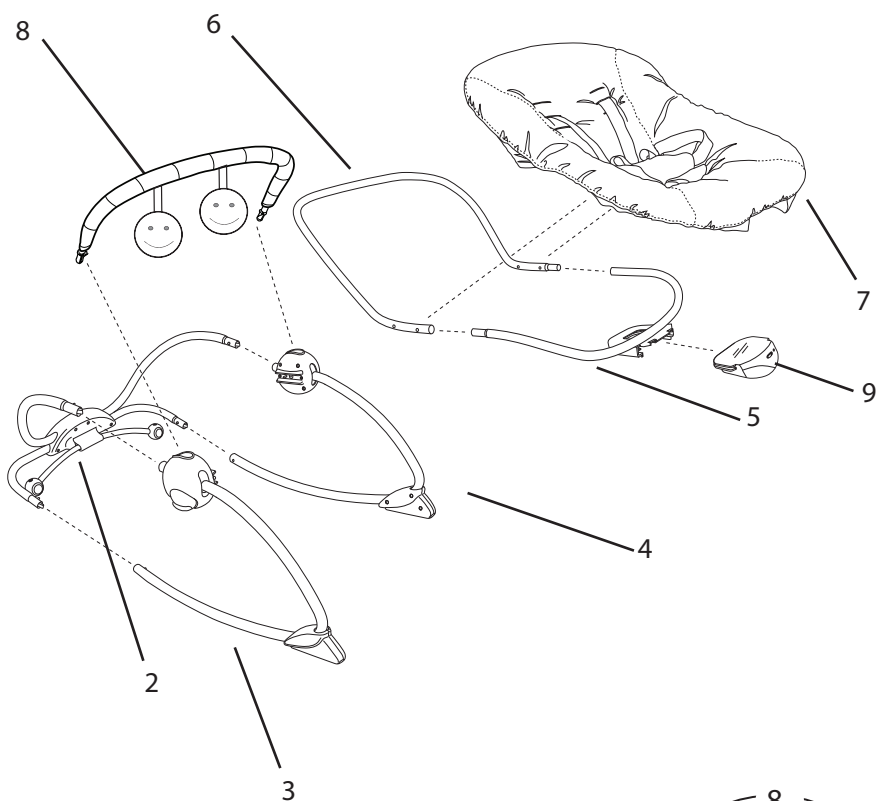
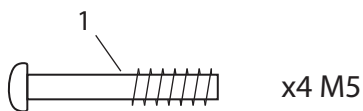
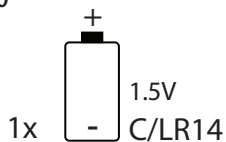
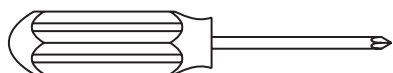
Questo simbolo indica che il prodotto non deve essere smaltito in contenitori per rifiuti casalinghi, dato che le batterie contengono sostanze che possono essere dannose per l'ambiente e per la salute. Contattare le autorità locali per informazioni sul riciclaggio e sul ritiro.

Parts List and Drawing • Lista de partes y dibujos • Liste des pièces et dessins
 Teileliste und Montagezeichnung • Lista de Peças e Desenho • Elenco dei componenti e disegni

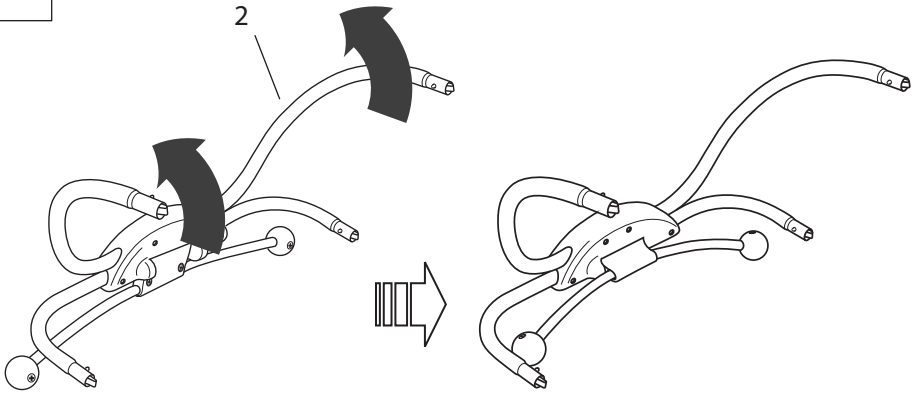
No. No. N°	Qty. Cant. Qté	Description	Descripción	Description
1	(4)	M5 Phillips screw	Tornillos Phillips de M5	Tournevis cruciforme M5
2	(1)	Kickstand frame	Armazón del pie de apoyo	Cadre de la béquille
3	(1)	Seat frame side, left	Lado izquierdo del armazón del asiento	Côté gauche du cadre du siège
4	(1)	Seat frame side, right	Lado derecho del armazón del asiento	Côté droit du cadre du siège
5	(1)	Footrest tube	Tubo del apoyapiés	Tube du repose-pied
6	(1)	Backrest tube	Tubo del respaldo	Tube du dossier
7	(1)	Fabric seat	Asiento de tela	Siège en tissu
8	(1)	Toy bar with toys	Barra de juguetes con juguetes	Barre avec jouets
9	(1)	Vibration unit	Unidad de vibración	Module vibrations

Nr. N.º N.	Anz. Qtd. Qtà.	Beschreibung	Descrição	Descrizione
1	(4)	M5 Kreuzschlitzschrauben	M5 parafusos de cabeça Phillips	M5 viti a croce
2	(1)	Ständerrahmen	Estrutura do cavalete	Telaio del cavalletto
3	(1)	Sitzrahmenseite, links	Lateral da estrutura do assento, esquerda	Telaio del seggiolino, lato sinistro
4	(1)	Sitzrahmenseite, rechts	Lateral da estrutura do assento, direita	Telaio del seggiolino, lato destro
5	(1)	Fußstützenrohr	Tubo do suporte para os pés	Tubo poggiapiedi
6	(1)	Rückenlehnenrohr	Tubo do encosto	Tubo dello schienale
7	(1)	Stoffsitz	Assento em tecido	Seggiolino in stoffa
8	(1)	Spielzeugbügel mit Spielzeug	Barra de brinquedos com brinquedos	Barra dei giocattoli con giochi
9	(1)	Vibratie-eenheid	Vibrationsapparat	Urządzenie wibracyjne

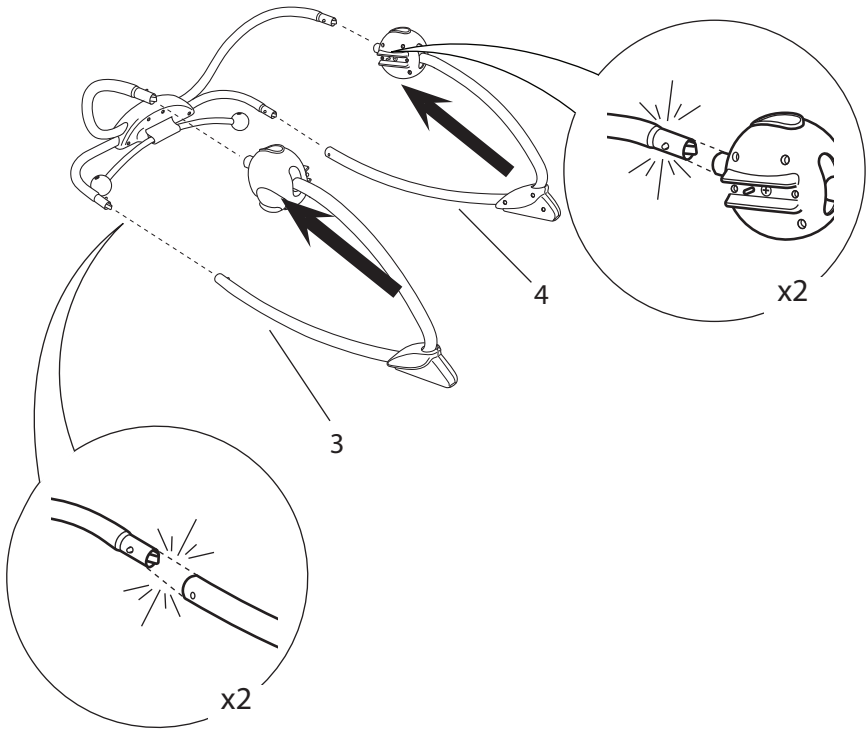
not included • no incluidas • non incluses • nicht im Lieferumfang enthalten
não inclusas • non incluso



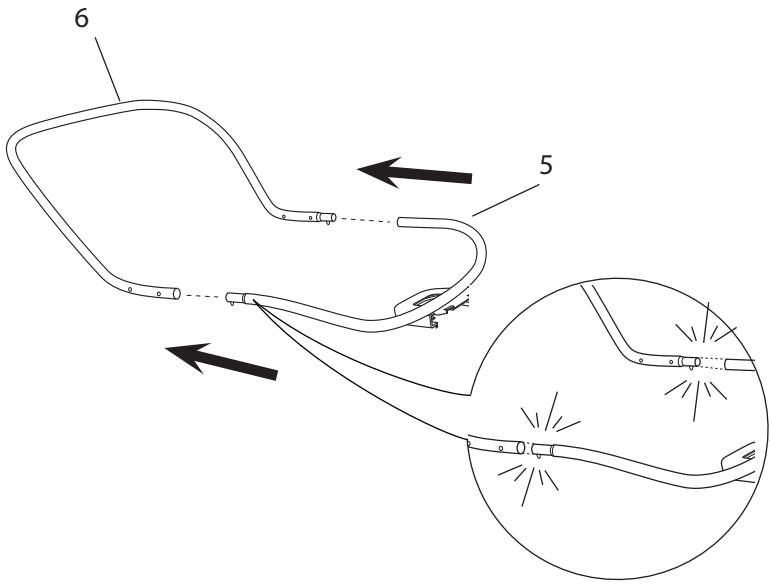
1



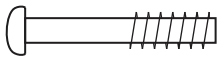
2

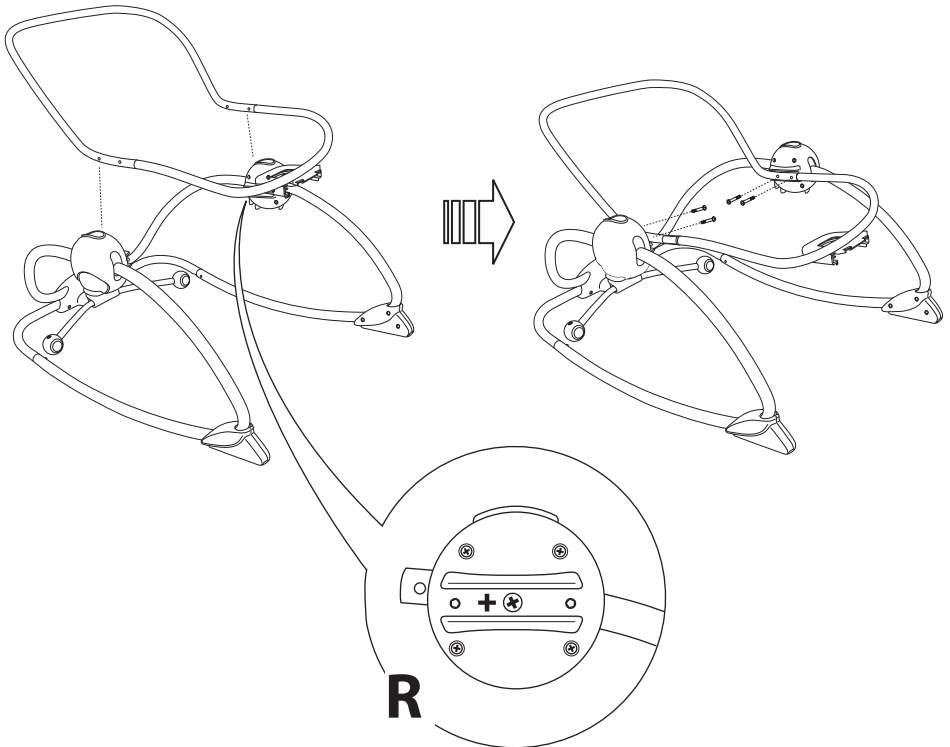


3

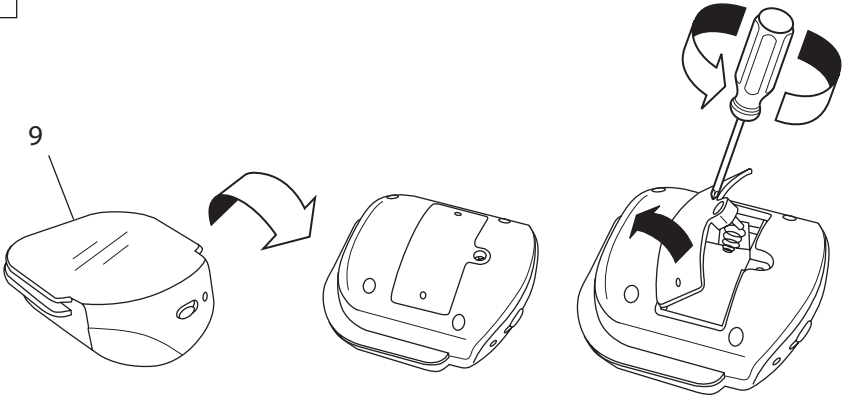


4


1 —  x4 M5

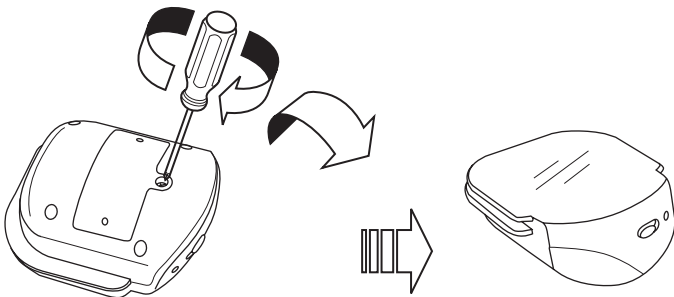
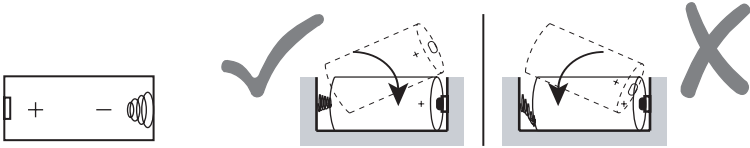


5

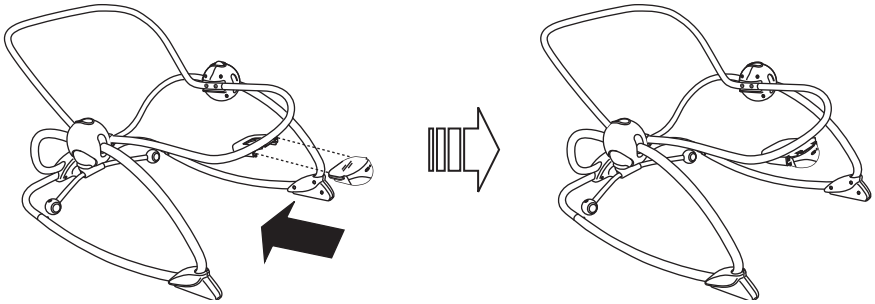


6

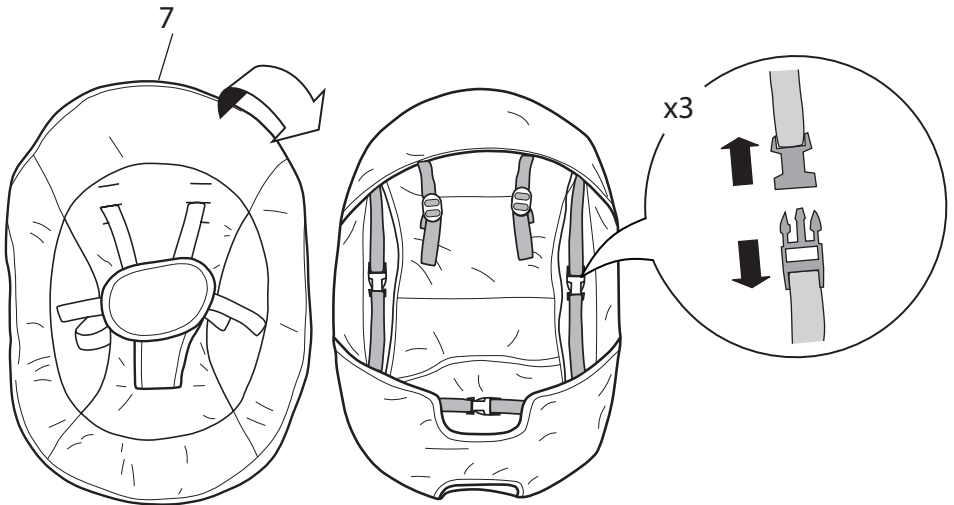
1x  1.5V
C/LR14



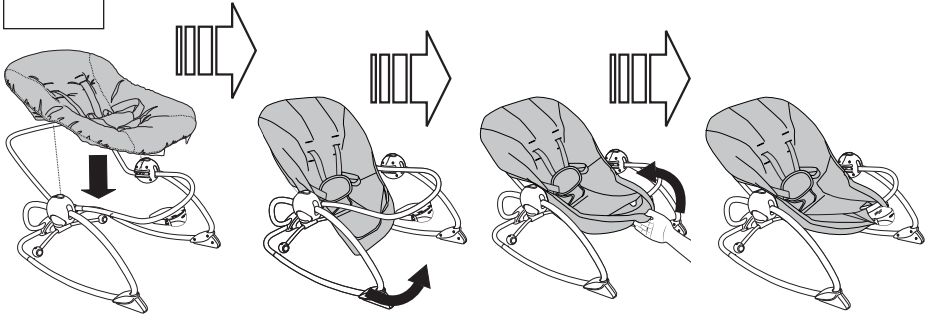
7



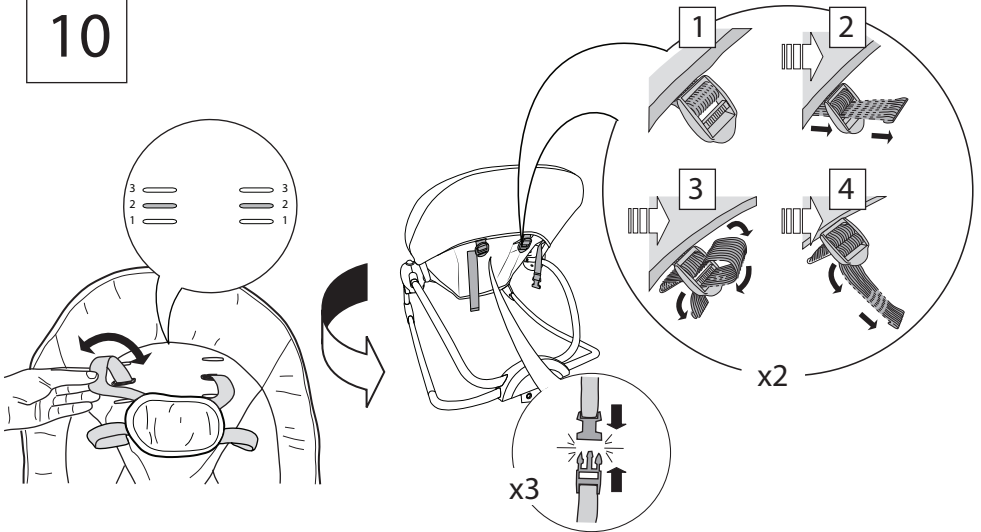
8



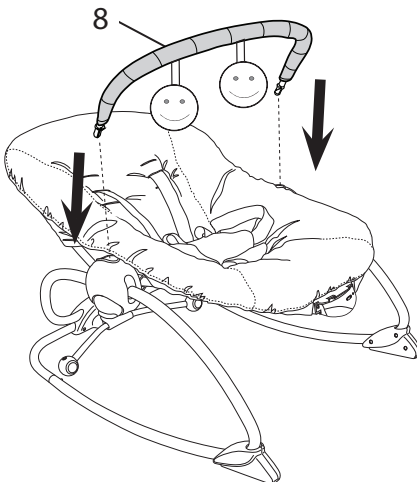
9



10

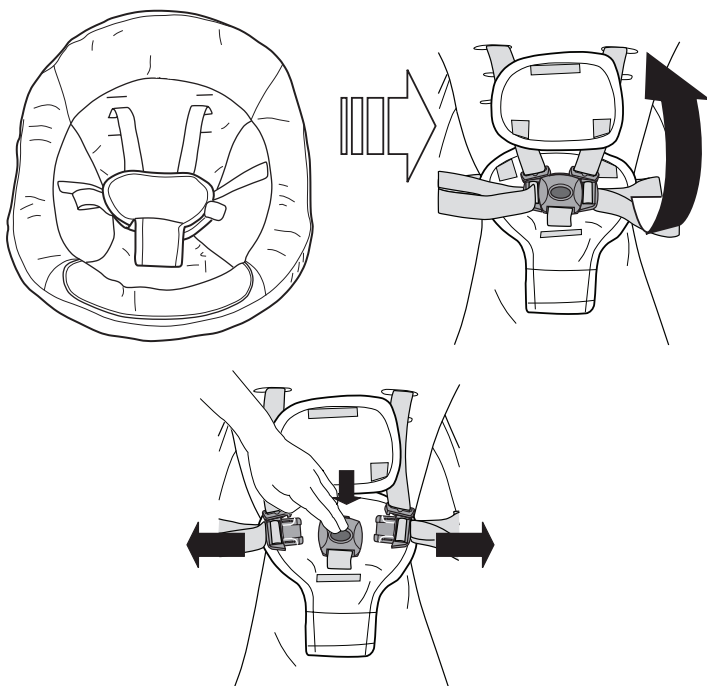


11

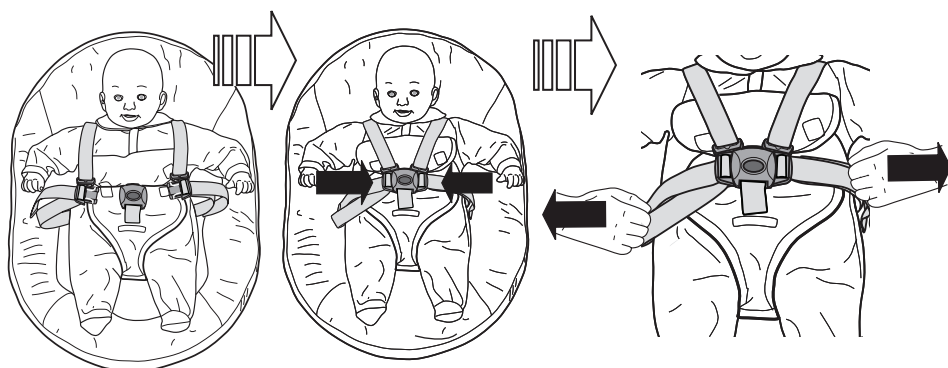


**Using the Seat Restraint • Utilización del sujetador del asiento
• Utilisation des sangles de sécurité du siège • Verwenden der
Sitzgurte • Uso do cinto de segurança • Uso delle cinghie di trattenuta del
seggolino**

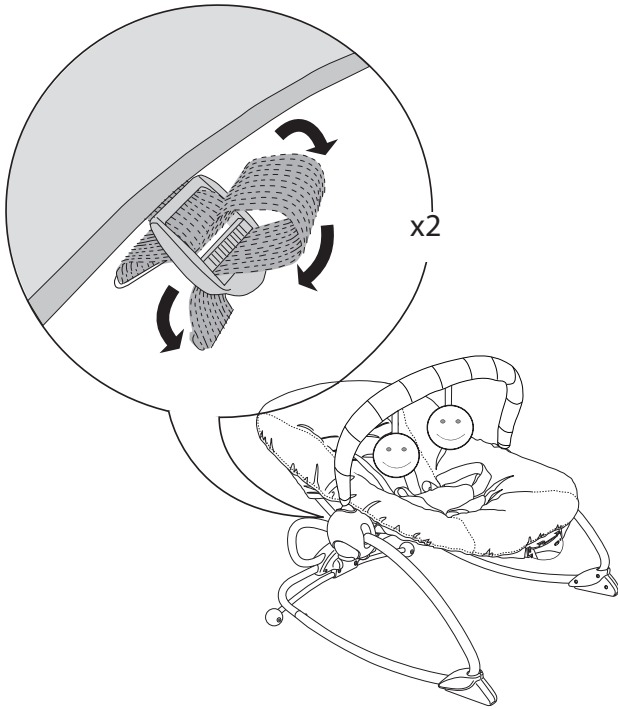
1



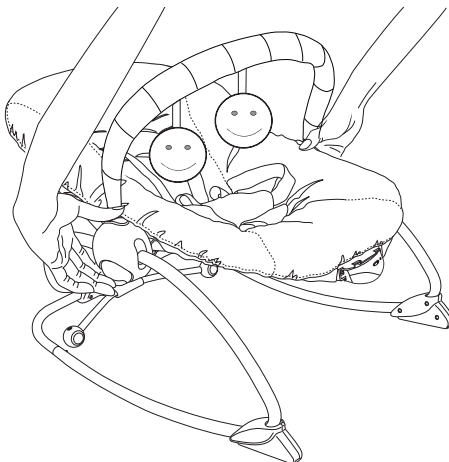
2



3

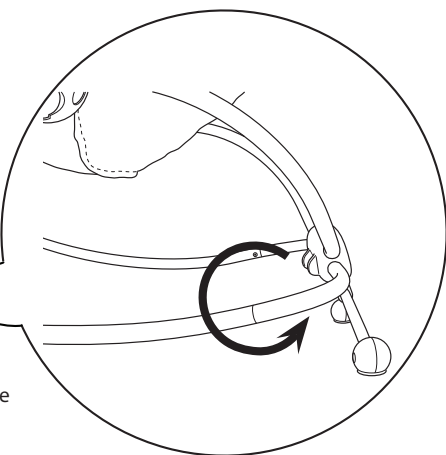
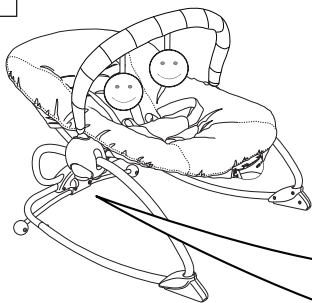


**Using the Recline Function • Utilización de la función de reclinación •
Utilisation de la fonction d'inclinaison • Verwenden der Einstellfunktion für die
Liegeposition • Uso da função de reclinar • Uso della reclinazione**



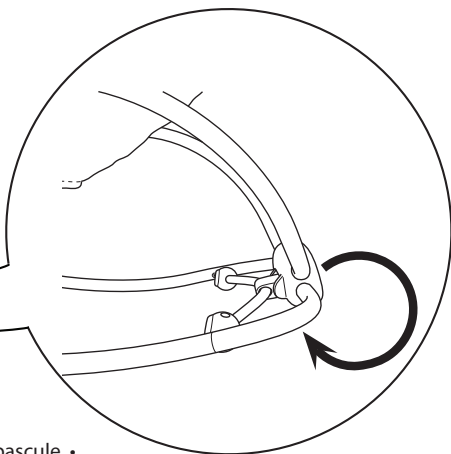
**Adjusting the Kickstand • Ajuste del pie de apoyo • Réglage de la béquille •
Einstellen des Ständers • Ajuste do cavalete • Regolazione del cavalletto**

1



Stationary Position • Modo fijo • Position fixe •
Feststehende Position • Posição imóvel • Posizione
fissa

2



Rocking Position • Modo mecedor • Position de bascule •
Wipposition • Posição de balanço • Posizione a dondolo

Using the Vibration Unit • Uso de la unidad de vibración • Utilisation du module Vibration • Verwendung der Vibrationseinheit • Usando a Unidade de Vibração • Utilizzare l'unità vibrazione

Vibration ON/OFF switch

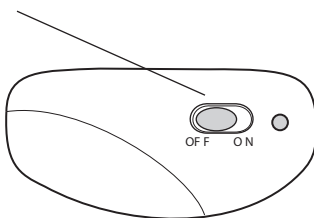
Interruptor de encendido/apagado (ON/OFF)

Interrupteur Vibrations ON/OFF

EIN-AUS-Schalter für die Vibrationseinheit (ON/OFF)

Chave de vibração ON/OFF

Interruttore vibrazione ON/OFF



EN (()) Vibration calms and soothes the baby.

To use the vibration function: Slide the Vibration ON/OFF switch to the ON or OFF position.

ES (()) La vibración calma y tranquiliza al bebé.

Para utilizar la función de vibración: Deslice el interruptor de encendido/apagado (ON/OFF) para encender (ON) o apagar (OFF) la unidad de vibración.

FR (()) Les vibrations calment et apaisent bébé.

Utilisation de la fonction vibrations : Faire glisser l'interrupteur ON/OFF vibrations en position ON (marche) ou OFF (arrêt).

DE (()) Die Vibration hat eine beruhigende Wirkung auf das Baby.

Verwendung der Vibrationsfunktion: Den Ein-Aus-Schalter für die Vibration auf EIN oder AUS stellen.

PT (()) A vibração acalma e conforta o bebé.

Para usar a função de vibração: Deslize a chave de Vibração ON/OFF para a posição ON ou OFF.

IT (()) La vibrazione tranquillizza e calma il bambino.

Utilizzare la funzione vibrazione: Far scorrere l'interruttore ON/OFF sulla posizione ON o OFF.

Care and Cleaning • Cuidado y limpieza • Entretien et nettoyage • Pflege und Reinigung • Cuidados e limpeza • Manutenzione e pulizia

EN **Seat pad and headrest**– Can be cleaned by sponging with warm water and a mild detergent. (Do not immerse in water.) Never clean with abrasive, ammonia-based, bleach-based, or spirit-type cleaners. Seat pad must be dried thoroughly on a flat surface before using or storing. Do not spin or tumble dry.

Toy bar and toys– Wipe clean with a damp cloth and mild soap. Air dry. Do not immerse in water.

Frame – Wipe the metal frame with a soft, clean cloth and mild soap



CAUTION: CARELESSNESS CAUSES FIRE. COVER(S) AND FILLING(S) HAVE BEEN TESTED TO ENSURE COMPLIANCE WITH THE FURNITURE AND FURNISHINGS (FIRE) (SAFETY) REGULATIONS 1988

ES **Almohadilla del asiento y apoyacabeza** – Se puede limpiar pasando una esponja con agua tibia y jabón suave. (No sumerja el producto en agua). Nunca use limpiadores abrasivos, a base de amoníaco, blanqueadores ni alcohol. La almohadilla para asiento debe secarse completamente sobre una superficie plana antes de usarla o guardarla. No use la función de centrifugado ni seque en secadora

Barra de juguetes y juguetes – Limpie con un paño húmedo y con jabón suave. Deje secar al aire. No sumerja en agua

Armazón – Limpie el armazón de metal con un paño suave, limpio y con jabón suave..



PRECAUCIÓN: LOS DESCUIDOS PROVOCAN INCENDIOS. LAS CUBIERTAS Y LOS RELLENOS HAN SIDO PROBADOS PARA ASEGURAR QUE CUMPLEN CON LAS REGLAMENTACIONES (DE INCENDIO) (DE SEGURIDAD) SOBRE MUEBLES Y ACCESORIOS DE 1988.

FR **Coussinet du siège et appui-tête** : utiliser une éponge, de l'eau tiède et un détergent doux. (Ne pas plonger dans l'eau.) Ne jamais nettoyer avec des produits abrasifs, à base de Javel ou d'alcool. Le coussin du siège doivent être séchés intégralement sur une surface plane avant d'être utilisés ou rangés. Ne pas sécher en machine..

Barre de support de jouets et jouets : nettoyer à l'aide d'un chiffon humide et un savon doux. Séchage à l'air libre. Ne pas plonger dans l'eau.

Cadre : nettoyer le cadre métallique à l'aide d'un chiffon doux, propre et un détergent ordinaire.



MISE EN GARDE: LA NÉGLIGENCE EST CAUSE D'INCENDIES. LA OU LES HOUSSES ET GARNITURES ONT ÉTÉ TESTÉES POUR LEUR CONFORMITÉ À LA RÉGLEMENTATION DE 1988 SUR LA SÉCURITÉ INCENDIE RELATIVE AU MOBILIER ET À L'AMEUBLEMENT.

DE **Sitzpolster und kopflehne**– Kann mit einem Schwamm mit warmem Wasser und einem milden Reinigungsmittel abgewischt werden. (Nicht in Wasser eintauchen.) Niemals mit einem Scheuermittel oder Reinigungsmittel auf Ammoniak-, Bleichmittel- oder Alkoholbasis reinigen. Vor der Verwendung oder Lagerung das Sitzpolster auf einer flachen Oberfläche vollständig trocknen lassen. Nicht schleudern oder im Wäschetrockner trocknen.

Spielzeugbügel und Spielzeug – Mit einem feuchten Tuch unter Verwendung eines milden Reinigungsmittels abwischen. An der Luft trocknen lassen. Nicht in Wasser eintauchen.

Rahmen – Den Metallrahmen mit einem weichen, sauberen Tuch und mildem Reinigungsmittel abwischen.



VORSICHT: FAHRLÄSSIGKEIT KANN EINEN BRAND VERURSACHEN. BEZUG (BEZÜGE) UND FÜLLUNG(EN) WURDEN GEPRÜFT UND ERFÜLLEN DIE BRAND-SCHUTZBESTIMMUNGEN 1988 FÜR MÖBEL UND EINRICHTUNGSGEGENSTÄNDE.

PT

Assento acolchoado e apoio de cabeça: Podem ser limpos com uma esponja, água morna e detergente neutro. (Não mergulhe na água.) Nunca limpe com produtos abrasivos, que contenham amônia, alvejante ou álcool. A almofada do assento deve ser seca completamente em uma superfície plana antes de usar ou guardar. Não centrifugar nem secar a máquina.

Barra de brinquedos e brinquedos: – Limpe com um pano úmido e sabão neutro. Seque ao ar livre. Não mergulhe na água.

Estrutura – Limpe a estrutura de metal com um pano macio, limpo, úmido e sabão neutro.



AVISO: A FALTA DE CUIDADO PODE PROVOCAR INCÊNDIOS. OS REVESTIMENTOS E ENCHIMENTOS FORAM TESTADOS PARA ASSEGURAR O CUMPRIMENTO DAS NORMAS DE SEGURANÇA CONTRA INCÊNDIO DE MÓVEIS E ACESSÓRIOS DE 1988.

IT

Seggiolino e poggiatesta: Pulire con una spugnetta inumidita in acqua tiepida e detergente delicato. (Non immergere in acqua). Non pulire con detersivi abrasivi o a base di ammoniaca, candeggina o alcool. Pulire accuratamente l'imbottitura del seggiolino su una superficie piana prima di usarlo o riporlo. Non centrifugare e non asciugare in asciugatrice.

Barra giocattoli e giocattoli: Pulire con un panno umido e detergente delicato. Asciugare all'aria. Non immergere in acqua.

Telaio: Pulire il telaio metallico con un panno morbido pulito e detergente delicato.



ATTENZIONE: LA DISATTENZIONE PUÒ ESSERE CAUSA DI INCENDI. COPERTURE E IMBOTTITURE SONO STATE SOTTOPOSTE A TEST PER GARANTIRE LA CONFORMITÀ ALLE NORME DI SICUREZZA ANTINCENDIO PER MOBILI E ARREDI DEL 1988.

