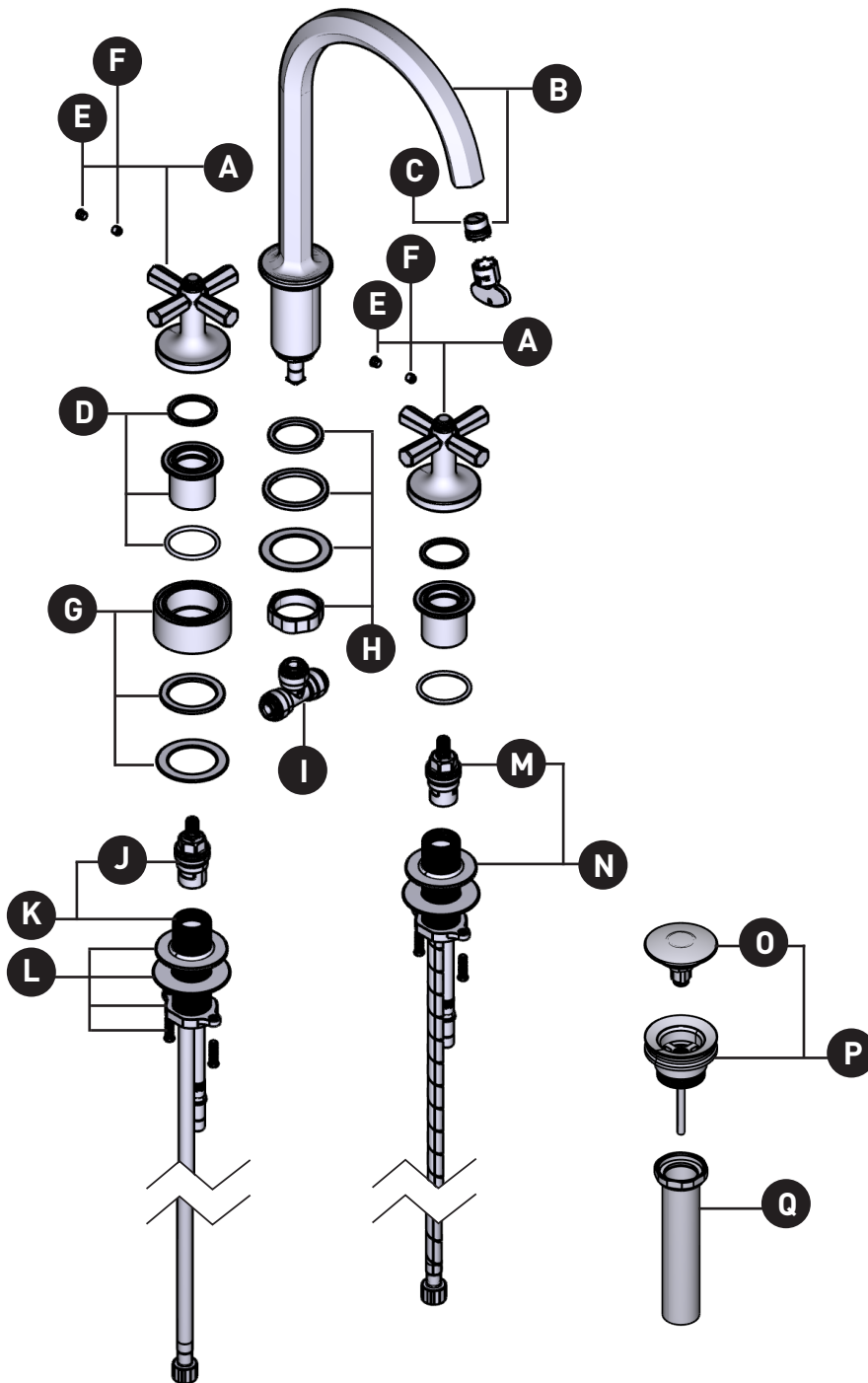


ORDER BY PART NUMBER

ILLUSTRATED PARTS

MD08D3XM  
MODELLE™

Widespread Lavatory Faucet  
With C-Spout



ID	Kit Number
*A	221149
*B	221399
C	16 003138
D	220196 (x2)
E	218165
F	220183
G	16 003886 (Optional Mounting, used for deck thickness less than 1-1/4" ) (x2)
H	16 002060
I	7328
J	401-079 (Hot)
K	0520-R (Hot)
L	7460
M	401-080 (Cold)
N	0520-B (Cold)
*O	16 001357
*P	16 001356
Q	16 003014

\*Specify finish when ordering.

For warranty or additional information, contact:

U.S.A.  
houseofrohl.com/support  
1-800-777-9762

QUEBEC / MARITIMES / WESTERN CANADA  
QUÉBEC / MARITIMES / OUEST CANADIEN  
QUEBEC / MARITIMOS / CANADA OCCIDENTAL  
houseofrohl.ca/support  
1-866-473-8442

ONTARIO  
houseofrohl.ca/support  
1-800-287-5354

Riobel

PERRIN & ROWE  
LONDON



victoria ⊕ albert®

ROHL

Schaub

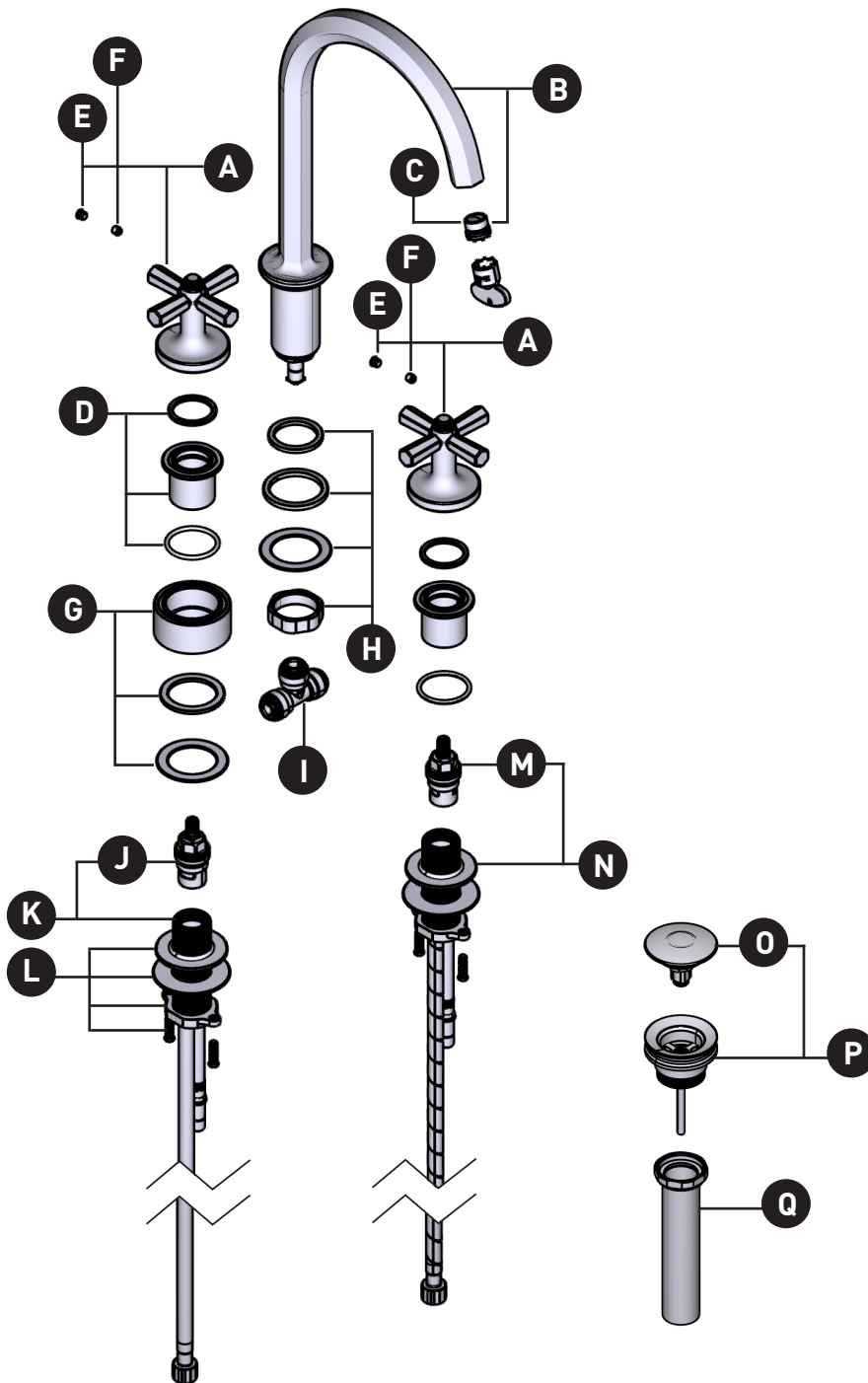
EMTEK

VEUILLEZ EFFECTUER VOTRE COMMANDE  
PAR NO DE RÉFÉRENCE

## ILLUSTRATIONS DES PIÈCES

### MD08D3XM MODELLE<sup>MC</sup>

Robinet de lavabo 8"  
avec bec en C



ID	Référence du kit
*A	221149
*B	221399
C	16 003138
D	220196 (x2)
E	218165
F	220183
G	16 003886 (Montage optionnel, doit être utilisée avec une plaque de comptoir d'une épaisseur inférieure à 1-1/4 po) (x2)
H	16 002060
I	7328
J	401-079 (Chaud)
K	0520-R (Chaud)
L	7460
M	401-080 (Froid)
N	0520-B (Froid)
*O	16 001357
*P	16 001356
Q	16 003014

\*Préciser le fini souhaité lors de la commande.

Si vous souhaitez obtenir de l'information supplémentaire à propos de la garantie ou de tout autre élément, communiquez avec :

U.S.A.  
houseofrohl.com/support  
1-800-777-9762

QUEBEC / MARITIMES / WESTERN CANADA  
QUÉBEC / MARITIMES / OUEST CANADIEN  
QUEBEC / MARITIMOS / CANADA OCCIDENTAL  
houseofrohl.ca/support  
1-866-473-8442

ONTARIO  
houseofrohl.ca/support  
1-800-287-5354

Riobel

PERRIN & ROWE<sup>®</sup>  
LONDON



victoria ⊕ albert<sup>®</sup>

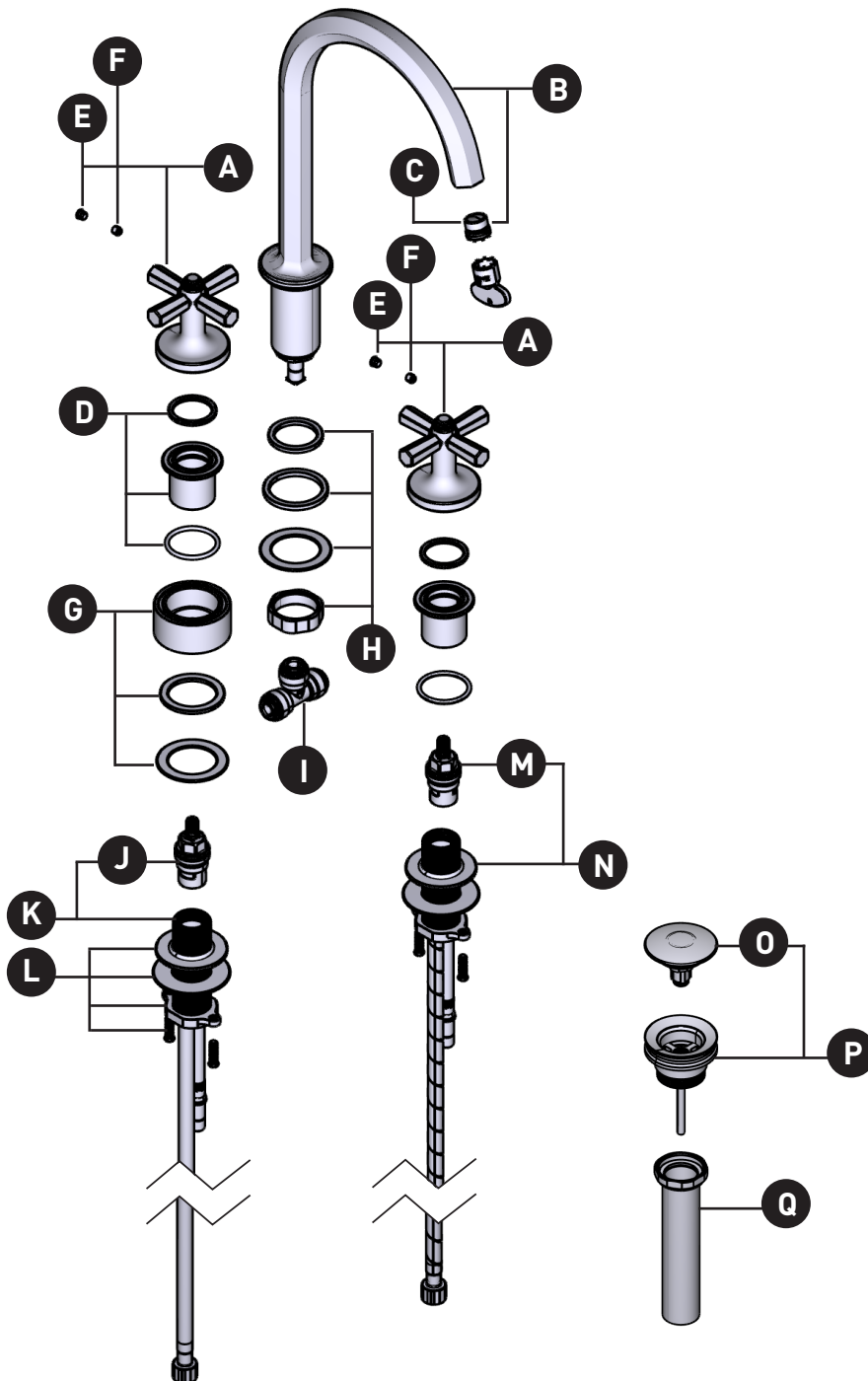
ROHL

Schaub

EMTEK.

PEDIR POR NÚMERO DE REFERENCIA

## PIEZAS ILUSTRADAS

MD08D3XM  
MODELLE™Grifo de lavatorio bimando  
con pico en C

ID	Referencia del kit
*A	221149
*B	221399
C	16 003138
D	220196 (x2)
E	218165
F	220183
G	16 003886 (Montaje opcional, utilizado para un mostrador con un espesor inferior a 1-1/4") (x2)
H	16 002060
I	7328
J	401-079 (Caliente)
K	0520-R (Caliente)
L	7460
M	401-080 (Fría)
N	0520-B (Fría)
*O	16 001357
*P	16 001356
Q	16 003014

\*Favor de especificar el acabado al hacer el pedido.

Para preguntas sobre la garantía o para obtener más información, favor de comunicarse con:

U.S.A.  
houseofrohl.com/support  
1-800-777-9762

QUEBEC / MARITIMES / WESTERN CANADA  
QUÉBEC / MARITIMES / OUEST CANADIEN  
QUEBEC / MARITIMOS / CANADA OCCIDENTAL  
houseofrohl.ca/support  
1-866-473-8442

ONTARIO  
houseofrohl.ca/support  
1-800-287-5354

Riobel

PERRIN & ROWE  
LONDON

victoria ⊕ albert®

ROHL

Schaub

EMTEK.