

Silicone Sealant
 Joint en silicone
 Sellador de silicona



Rags
 Chiffons
 Trapos

Plus/Plus/Más:

- Fasteners
- Fixations
- Herrajes

⚠ WARNING: Risk of personal injury.
 Edges are sharp. Wear gloves when handling the sink.

⚠ ADVERTISSEMENT: Risque de blessures.
 Les bords sont tranchants. Porter des gants lors de la manipulation de l'évier.

⚠ ADVERTENCIA: Riesgo de lesiones personales.
 Los bordes tienen filo. Utilice guantes al mover el fregadero.

⚠ CAUTION: Risk of personal injury.
 Neoroc sinks are very heavy. Get assistance lifting the sink.

⚠ ATTENTION: Risque de blessures.
 Les éviers Neoroc sont très lourds. Demander de l'aide pour soulever l'évier.

⚠ PRECAUCIÓN: Riesgo de lesiones personales.
 Los fregaderos Neoroc son muy pesados. Pida ayuda para levantar el fregadero.

Provide your countertop supplier with your sink and faucet model number when ordering your countertop.

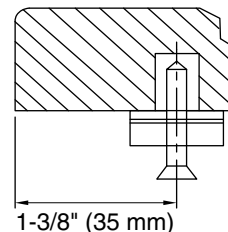
Fournir au fabricant du comptoir le numéro de modèle de l'évier et du robinet au moment de la commande du comptoir.

Al hacer el pedido de su encimera, proporcione al proveedor de la encimera los números de modelo de su fregadero y de su grifería.

Fasteners are not included. The countertop supplier should install anchors into the underside of the countertop.

Les dispositifs de fixations ne sont pas inclus. Le fabricant du comptoir doit préinstaller les dispositifs d'ancrage sur le dessous du comptoir.

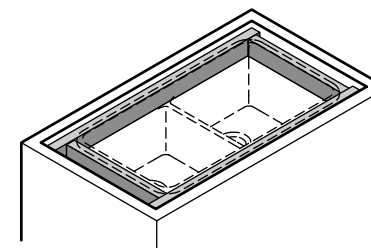
Los herrajes no se incluyen. El proveedor de la encimera debe instalar los anclajes en la cara inferior de la encimera.



Optional: Construct a wooden frame to support the sink. Measure your sink to determine the dimensions.

Optionnel: Construire un cadre en bois pour supporter l'évier. Mesurer l'évier pour déterminer les dimensions.

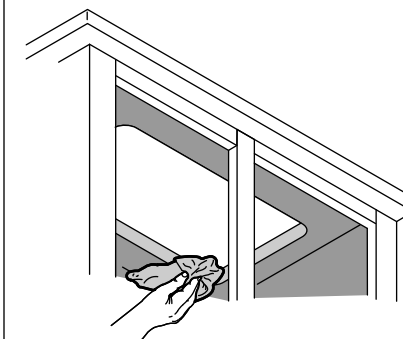
Opcional: Construya una estructura de madera para soportar el fregadero. Mida el fregadero para determinar las dimensiones.



1 Clean the top and underside of the counter and the rim of the sink.

Nettoyer le dessus et le dessous du comptoir ainsi que le rebord de l'évier.

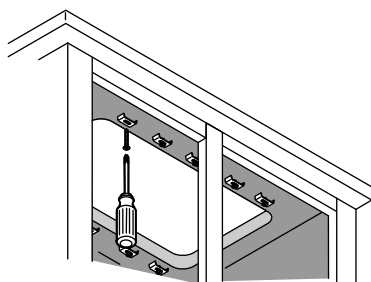
Limpie las caras inferior y superior de la encimera, y el reborde del fregadero.



2 Space the mounting clips along the long edges on the underside of the countertop and loosely attach.

Espacer les supports de montage le long des bords longs du dessous du comptoir et les attacher sans serrer.

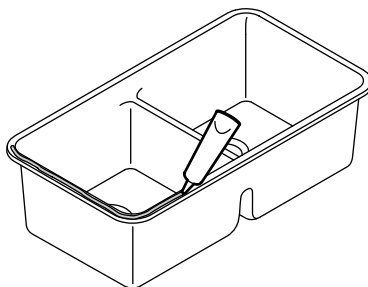
Coloque los clips de montaje espaciados a lo largo de los bordes largos en la cara inferior de la encimera, y fíjelos sin apretarlos.



3 Apply sealant near the inside edge.

Appliquer du mastic près du rebord intérieur.

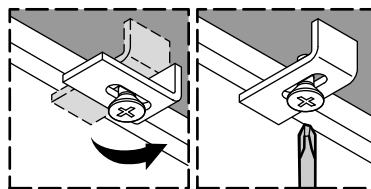
Aplique sellador cerca del borde interior.



4 Lift the sink into place. Rotate the clips and tighten evenly. **Do not overtighten!**

Lever l'évier pour le mettre en place. Faire pivoter les supports et les serrer de manière uniforme. **Ne pas trop serrer!**

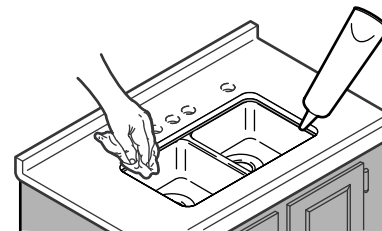
Levante el fregadero a su lugar. Gire los clips y apriételes al parejo. **¡No apriete demasiado!**



5 Apply silicone sealant, wipe away any excess. Fill voids and allow to dry.

Appliquer du mastic à la silicone, essuyer tout surplus. Comblar tous les vides et laisser sécher.

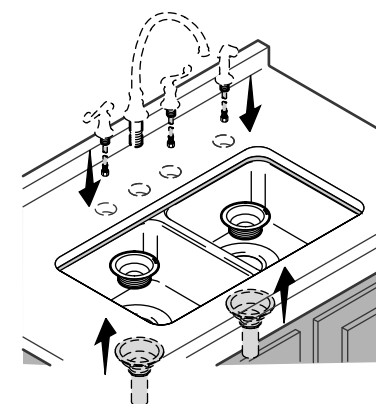
Aplique sellador de silicona; limpie el exceso. Llène donde falte sellador y déjelo secar.



6 Install the faucet and the strainers.

Installer le robinet et les crépines.

Instale la grifería y las coladeras.



7 Complete the faucet and drain connections. Run water and check for leaks.

Effectuer les connexions du robinet et du drain. Faire couler l'eau et rechercher la présence de fuites.

Termine de hacer las conexiones de la grifería y del desagüe. Deje correr agua y verifique que no haya fugas.

