



© 2017 Dorel Juvenile Group, Inc. Safety 1st™ and the Safety 1st logo and design are trademarks of Dorel Juvenile Group, Inc. Safety 1st™ y el logotipo de Safety 1st y su diseño son marcas comerciales de Dorel Juvenile Group, Inc. (800) 544-1108 www.safety1st.com Styles and colors may vary. Los estilos y los colores pueden variar. Made in CHINA. Hecho en CHINA. Distributed by (distribuido por) Dorel Juvenile Group, Inc., 2525 State St., Columbus, IN 47201-7494. Dorel Juvenile Canada, 2855 Argentia Road, Unit 4, Mississauga, ON, L5N 8G6 10/24/17 4358-6247B  
 Importado y Distribuido en Chile por: Comercial e Industrial Sifra S.A. - San Ignacio 0201 / Parque Industrial Portezuelo Quilicura, Santiago Chile. Fono (562) 2339 9000. En Perú por: Comexa S.A. - Los Libertadores 455 - San Isidro, Lima - Perú. Fono (511) 4469014. En Centro América, Caribe y Ecuador por: Best Brands Group S.A. - Av. Balboa, Bay Mall Plaza, Planta Baja, local 9, Panamá. - Fono: (507) 300 2884. En Colombia por: Baby Universe S.A.S. - Vía 40 No. 77-29, Barranquilla, Colombia - Fono: (575) 353 1110  
 Importador: DJGM, S.A. DE C.V. Gabriel Mancera No. 1041 Col. Del Valle Delegación Benito Juárez C.P. 03100 México, D.F. R.F.C. DJG140305GN9 Tel. (55) 67199202



## Cabinet Slide Lock

00110, 11002, 48481, 48545, HS169, HS170, HS208, HS221 User Guide

### ⚠️ WARNING:

- Do not use this product to guard against toxic and dangerous substances, or sharp-edged or pointed objects. Such materials should always be placed “high up” or otherwise made completely inaccessible to children.

ADULT INSTALLATION REQUIRED.

**CAUTION:** This product is only a deterrent. It is not a substitute for proper adult supervision. These products are not toys. **DO NOT** allow children to play with them.

**DO NOT** use product if damaged or broken. Cabinet Slide Lock may not be suitable for cabinets with small knobs. **FOR INDOOR HOME USE ONLY.**

### Important Safety Information

Check for security after installation by tugging firmly on the door or drawer. If the latch does not securely hold the door or drawer when tugged, adjust the latch height to obtain a secure connection.

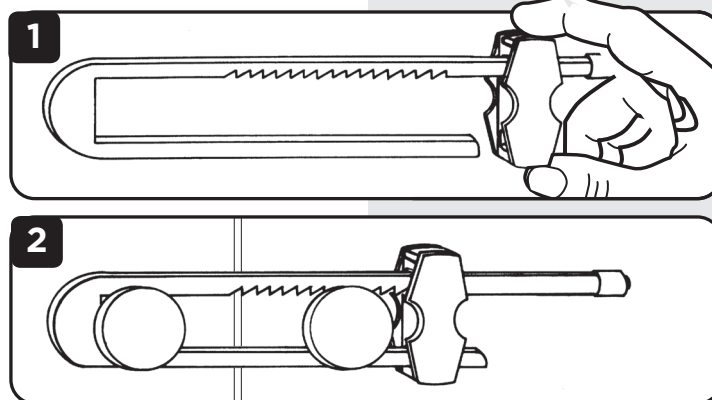
Your child will eventually be able to defeat this product. To keep this product effective for as long as possible, avoid letting children see how you operate child safety devices. Watching you disengage a lock, latch or cover could enable them to learn sooner how to defeat it.

### BEFORE YOU BEGIN:

- Read all instructions before installing.
- Keep these instructions for future use.
- Remove all contents from packaging and discard box, and/or poly bags.
- Lay out and identify all parts.
- Do not return this product to the place of purchase. If any parts are missing, email support@djgusa.zendesk.com, or chat with us at www.safety1st.com. You can also call Consumer Care at (800) 544-1108. Have the model number ready (00110, 11002, 48481, 48545, HS169, HS170, HS208, HS221) and date code (manufacture date) located on package.

### To Use

- Press both buttons and slide catch away from shorter rod.
- Insert rod through cabinet handle or over knob. Slide catch tightly against handle or knob. Slider catch will lock in place.



### To Remove

- Press release buttons on catch and slide off.

### To Clean

Wipe clean. Keep lock dry.

## Traba deslizable para armarios

00110, 11002, 48481, 48545, HS169, HS170, HS208, HS221 Guía del Usuario

### ⚠️ AVISO:

- No utilice este producto para evitar que los niños tengan acceso a sustancias tóxicas y peligrosas u objetos punzantes y cortantes. Tales materiales siempre deben colocarse en lugares “altos” u otros lugares a los que los niños no puedan llegar de ninguna manera.

REQUIERE INSTALACIÓN POR PARTE DE UN ADULTO.

**PRECAUCIÓN:** Este producto es sólo un elemento disuasivo. El mismo no reemplaza la supervisión adecuada por parte de un adulto. Estos productos no son juguetes. **NO** permita que los niños jueguen con ellos. **NO** utilice este producto si se encuentra roto o dañado. Podría ser inadecuado para armarios con botones pequeños. **PARA USO DOMÉSTICO ÚNICAMENTE EN INTERIORES.**

### Información de seguridad importante

Después de su colocación, verifique que funcione correctamente tirando firmemente de la puerta o el cajón. Si el pestillo no sujeta firmemente la puerta o el cajón al tirar de estos, ajuste la altura del pestillo para lograr una unión segura.

Un niño sin supervisión puede ser capaz de inutilizar la protección que ofrece este producto. Para que este producto funcione efectivamente durante más tiempo, evite que los niños vean como se opera. Si los niños ven cómo usted libera una traba, un pestillo o una cubierta, podrían aprender más rápido la manera de inutilizar cualquier tipo de dispositivo de seguridad.

### ANTES DE COMENZAR:

- Lea todas las instrucciones antes de instalar.
- Guarde estas instrucciones para su uso futuro.
- Retire todo el contenido del embalaje y deseche la caja y/o las bolsas de polietileno.
- Despliegue e identifique todas las piezas.
- No devuelva este producto al lugar donde lo compró. Si falta alguna pieza, mande un correo electrónico a support@djgusa.zendesk.com o chatee con nosotros en www.safety1st.com. Además, puede llamar a Atención al cliente al (800) 544-1108. Tenga a mano el número de modelo (00110, 11002, 48481, 48545, HS169, HS170, HS208, HS221) y el código de fecha (fecha de fabricación), que se encuentran indicados en el paquete.

### Para Usar

- Presionando los dos botones y deslizando el pestillo en dirección opuesta a la barra más corta.
- Correr el pestillo fuertemente contra la manilla o el pomo. El pestillo corredizo se cerrará en su lugar.

### Para quitar

- Presionar los botones de soltar en el pestillo y tirar hacia afuera.

### Para limpiar

Limpie con un paño. Mantenga la traba seca.