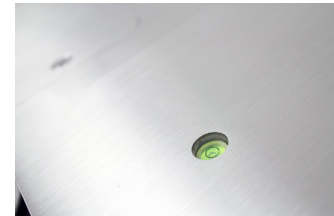
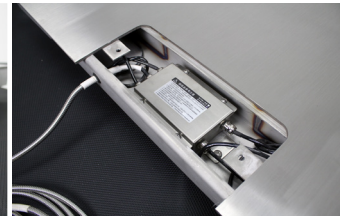
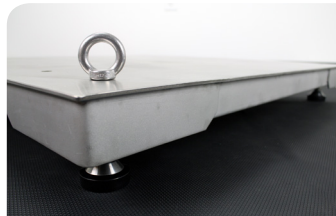


Avec leur construction robuste pour endurer les conditions nécessitant des nettoyages fréquents, les balances plates-formes PT en acier inoxydable fournissent la durabilité ultime pour une variété d'applications commerciales, industrielles et minières. Les plates-formes en acier inoxydable PT offrent une capacité qui peut atteindre 10000lb/4500kg, une lecture qui va jusqu'à 0.5lb/0.2kg, et sont disponibles en trois tailles de plates-formes carrées: 39in/1000mm; 47in/1200mm; et 59in/1500mm. Idéale pour peser des aliments, des produits chimiques ou des matériaux pharmaceutiques ou miniers, la plate-forme PT en acier inoxydable a un capteur de pesage IP66 et une boîte de jonction en acier inoxydable scelle pour la protection contre l'eau et la poussière. Facile à nettoyer, la plate-forme en acier inoxydable 304 peut tolérer des nettoyages à l'eau fréquents, tandis que la surface brossée lisse aide à empêcher l'accumulation de particules de nourriture et de poussière. La balance plate-forme PT en acier inoxydable est supportée par un cadre renforcé sous la plate-forme, ce qui permet à la balance d'accueillir des charges substantielles. Fournissant une stabilité solide et fiable, les pieds en caoutchouc à usage intensif de la PT en acier inoxydable sont ajustables pour compenser pour les surfaces de pesage inégales. Des rampes optionnelles sont sur mesure pour correspondre exactement à toutes les tailles de chaque plate-forme. La plate-forme PT en acier inoxydable peut être couplée avec un indicateur AE 403 pour fournir les fonctions et les caractéristiques nécessaires aux tâches de pesage exigeantes où le lavage est indispensable.



Indicateur AE 403

## La plate-forme IP66 est idéale pour les environnements où le lavage est nécessaire



### Caractéristiques

- Protection contre l'eau et la poussière certifiée IP66
- Construction robuste en acier inoxydable pour une durabilité ultime
- Câble blindé d'environ trois mètres/dix pieds
- Compatible avec plusieurs indicateurs Adam
- Les pieds en caoutchoucs robustes assurent la stabilité de l'unité

### Applications

- Pesage
- Comptage de pièces
- Contrôle du poids
- Pesage en pourcentage
- Pesage d'animaux / dynamique

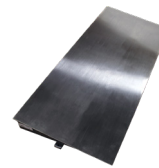
### À Propos d'Adam Equipment

Depuis presque 50 ans, les professionnels dans le monde entier comptent sur Adam Equipment pour fournir une vaste sélection d'équipements de pesage fiables et abordables. Adam offre la balance idéale associant vitesse, performance et valeur.

Modèle	PT 110S [AE403]	PT 310-5S [AE403]	PT 310-10S [AE403]	PT 112S [AE403]	PT 312-5S [AE403]	PT 312-10S [AE403]	PT 115S [AE403]	PT 315-5S [AE403]	PT 315-10S [AE403]
Capacité	2500lb / 1000kg	5000lb / 3000kg	10000lb / 4500kg	2500lb / 1000kg	5000lb / 3000kg	10000lb / 4500kg	2500lb / 1000kg	5000lb / 3000kg	10000lb / 4500kg
Précision	0.5lb / 0.2kg	1lb / 0.5kg	2lb / 1kg	0.5lb / 0.2kg	1lb / 0.5kg	2lb / 1kg	0.5lb / 0.2kg	1lb / 0.5kg	2lb / 1kg
Reproductibilité (S.D.)	1lb / 0.4kg	2lb / 1kg	4lb / 2kg	1lb / 0.4kg	2lb / 1kg	4lb / 2kg	1lb / 0.4kg	2lb / 1kg	4lb / 2kg
Linéarité (+/-)	1lb / 0.4kg	2lb / 1kg	4lb / 2kg	1lb / 0.4kg	2lb / 1kg	4lb / 2kg	1lb / 0.4kg	2lb / 1kg	4lb / 2kg
Tension d'Excitation	5 - 10 VAC / DC								
Capteurs	4								
Taille de la Plate-Forme	39.4"x39.4" / 1000x1000mm			47.2"x47.2" / 1200x1200mm			59.1"x59.1" / 1500x1500mm		
Unités de Pesage	g, kg, lb, lb:oz, oz, N, unité personnalisable								
Stabilization Time (sec)	2								
Interface	RS-232								
Calibrage	Calibrage Externe								
Écran	LCD rétroéclairé avec des chiffres de 1.6" / 40mm								
Alimentation	Adaptateur 12VDC 800mA / Batterie Interne Rechargeable								
Température d'Utilisation	-10° à 40°C / 14° à 104°F								
Boîtier	Acier Inoxydable								
Longueur du Câble	10' / 3M								
Dim. Totale	39.4"x39.4"x4.3" / 1000x1000x110mm (lpxh)			47.2"x47.2"x4.3" / 1200x1200x110mm (lpxh)			59.1"x59.1"x4.3" / 1500x1500x110mm (lpxh)		
Poids Net	136.6lb / 62kg			174.1lb / 79kg			244.6lb / 111kg		

**Accessoires**

Numéro d'article	Description
700100203.....	Rampe en Acier Inoxydable - PT 12RS 1200mm
700100204.....	Rampe en Acier Inoxydable - PT 15RS 1500mm
700100202.....	Rampe en Acier Inoxydable - PT 10RS 1000mm
2050013351.....	Colonne pour Indicateur
700660289.....	Certificat de Calibrage

**Accessoires Principaux****Rampe en Acier Inoxydable**

Les rampes d'Adam Equipment sont construites en acier inoxydable et facilitent le chargement et le déchargement d'articles lourds ou surdimensionnés tels que des fûts, des palettes et des barils.

Fourni par