

LED 4-pin plug-in Lamps



Horizontal
 LED9G24q-H/827
 LED9G24q-H/830
 LED9G24q-H/835
 LED9G24q-H/840

Vertical
 LED9G24q-V/827
 LED9G24q-V/830
 LED9G24q-V/835
 LED9G24q-V/840
 LED9G24q-V/840

BEFORE YOU BEGIN

To install the LED 4-pin plug-in lamps, please read the entire installation guide carefully.

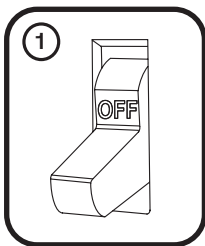


The LED 4-pin plug-in lamp is not intended to be used with dimmers and emergency fixtures. The lamp can only be used with approved ballasts. See ballast compatibility list at: www.LED.com/LED4pin-compatibility. Use of unapproved ballasts or bypassing the original ballast will result in safety and regulation issues.

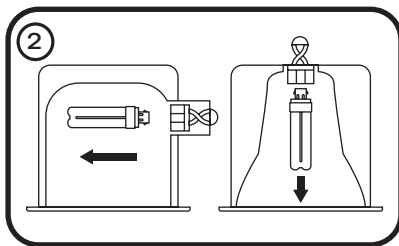


WARNING: Risk of Fire or Electric Shock. Suitable for Dry and Damp Locations. The installation must be done by qualified electricians and all safety instructions must be followed to avoid a risk of injury or property damage.

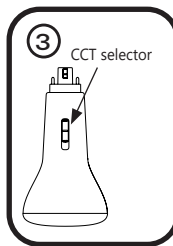
Installation Instructions



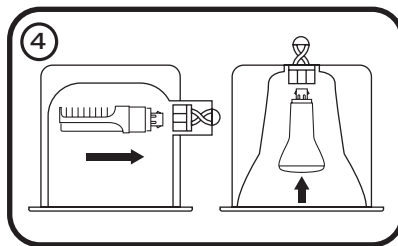
1) Switch off power to the fixture.



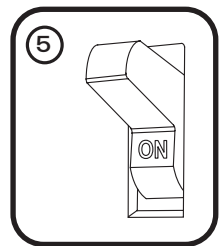
2) Remove the existing fluorescent lamps from the fixture and dispose of them properly based on local regulations.



3) **For Selectable lamps only:** Adjust color temperature switch on lamp to desired setting.



4) Check the socket condition in the fixture. If damaged or corroded, replace it with a new one. Insert Current LED 4-pin lamps. For horizontal application, rotate the lamp so the diffuser is facing towards the fixture opening. **Warning:** Sockets in poor condition may result in bad electrical contact, base arcing or other safety issues. **Note:** In two lamps condition, be sure to use Current LED 4-pin lamps in both sockets. Do not use one CFL and one LED lamp together on the same ballast as the ballast may shut down.



5) Restore power to fixture and check for proper operation.

Note: If the lamp flickers, flashes or fails on installation, the ballast is not compatible with the lamp. Remove the lamp and check the ballast compatibility list again or contact Current for technical support at 1-800-327-0097.

CAUTION

WARNING: RISK OF FIRE OR ELECTRIC SHOCK - SUITABLE FOR DAMP LOCATIONS. Direct replacement for 13W/6T4/Q/G24q-1, 18W/7T4/Q/G24q-2, 26W/8T4/Q/G24q-3, 13W/4T4/M/GX24q-1, 18W/4.5ST4/M/GX24q-2, 26W/5T4/M/GX24q-3 CFL lamps only. Not for use with dimmers. For use only with Compatible ballasts. See list at: www.LED.com/LED4pin-compatibility. If the lamp does not light when the luminaire is energized, or exhibits undesirable operation such as buzzing or flickering, immediately turn off power, remove lamp from luminaire and contact lamp manufacturer or qualified electrician.

Not evaluated for use with emergency exit fixtures or emergency exit lights. Not for use with dimmers. Suitable for damp locations. For use only with compatible ballasts. See list at: www.LED.com/LED4pin-compatibility.

This device complies with Part 18 of the FCC Rules. Operation is subject to the following two conditions: 1) this device may not cause harmful interference, and 2) this device must accept any interference received, including interference that may cause undesired operation. Any changes or modifications not expressly approved by the manufacturer could void the user's authority to operate the equipment. NOTE: This product complies with Part 18 of the FCC Rules but may cause interference to radios, televisions, wireless telephones, and remote controls. Avoid placing this product near these devices. If interference occurs, move the product away from the device or plug either into a different outlet. Do not install this product near maritime safety equipment or other critical navigation or communication equipment operating between 0.45-30 MHz. This device complies with CAN ICES-005B.

Lampes DEL enfichables à 4 broches



Horizontale
LED9G24q-H/827
LED9G24q-H/830
LED9G24q-H/835
LED9G24q-H/840

AVANT DE COMMENCER

Pour installer les lampes DEL enfichables à 4 broches, veuillez lire attentivement le guide d'installation au complet.



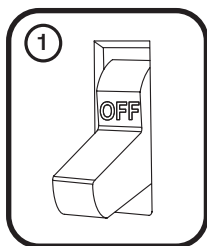
La lampe DEL enfichables à 4 broches n'est pas conçue pour être utilisée avec des gradateurs et des luminaires d'urgence. La lampe ne peut être utilisée qu'avec des ballasts approuvés. Consulter la liste des ballasts compatibles au: www.LED.com/LED4pin-compatibility. Utilisation de ballasts non approuvés ou le contournement du ballast d'origine se traduira par des problèmes de sécurité et de règlements.



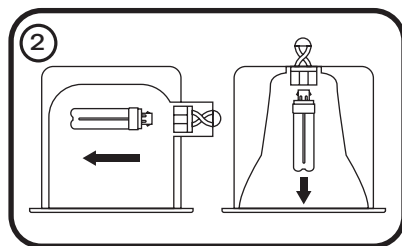
AVERTISSEMENT: Risque de décharge électrique. Convient aux endroits secs et humides. L'installation doit être effectuée par des électriciens qualifiés et toutes les consignes de sécurité doivent être suivies pour éviter un risque de blessure ou de dommages à la propriété.

Verticale
LED9G24q-V/827
LED9G24q-V/830
LED9G24q-V/835
LED9G24q-V/840
LED9G24q-V/850

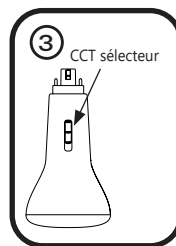
Instructions d'installation



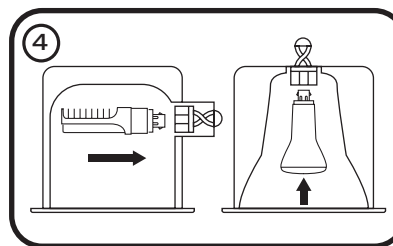
1) Coupez l'alimentation électrique au luminaire.



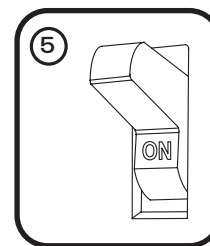
2) Enlevez les lampes fluorescentes existantes du luminaire et débarrassez-vous-en en respectant les réglementations locales.



3) **Pour les lampes sélectionnables uniquement** : Ajustez le commutateur de température de couleur de la lampe au réglage souhaité.



4) Vérifiez l'état de la douille de lampe dans le luminaire. Si elle est endommagée ou corrodée, remplacez-la par une nouvelle. Insérez les lampes à DEL à 4 broches de Current. Pour l'application horizontale, tournez la lampe de sorte que le diffuseur soit tourné vers l'ouverture luminaire. **Avvertissement:** Les douilles de lampe en mauvais état peuvent entraîner de mauvais contacts électriques, un arc dans la base ou d'autres problèmes de sécurité. **Remarque:** Lorsqu'en présence de deux lampes, assurez-vous d'utiliser des lampes à DEL à 4 broches de Current dans les deux douilles de lampe. N'utilisez pas une AFC et une lampe DEL sur le même ballast, car le ballast peut s'arrêter.



5) Rétablissez l'alimentation au luminaire et vérifiez le bon fonctionnement.

Remarque : Si la lampe scintille, clignote ou échoue lors de l'installation, le ballast n'est pas compatible avec la lampe. Retirer la lampe et vérifiez à nouveau la liste des ballasts compatibles ou contactez Current pour du soutien technique au 1-800-327-0097.

⚠ MISE EN GARDE

AVERTISSEMENT : RISQUE D'INCENDIE OU DE DÉCHARGE ÉLECTRIQUE - CONVIENT AUX EMPLACEMENTS HUMIDES. Remplacement direct seulement pour les lampes AFC 13W/6T4/Q/G24q-1, 18W/7T4/Q/G24q-2, 26W/8T4/Q/G24q-3, 13W/4T4/M/GX24q-1, 18W/4.5T4/M/GX24q-2, 26W/5T4/M/GX24q-3. Ne pas utiliser avec les gradateurs. Pour utilisation uniquement avec les ballasts compatibles. Consultez la liste au: www.LED.com/LED4pin-compatibility. Si la lampe ne s'allume pas lorsque le luminaire est mis sous tension, ou ne fonctionne pas correctement (bourdonnement, clignotement, etc.), L'éteindre immédiatement, retirer la lampe du luminaire et contacter le fabricant ou un électricien qualifié.

Non évalués pour utilisation dans les luminaires ou lampes de sortie d'urgence. Ne pas utiliser avec les gradateurs. Convient aux emplacements humides. Pour utilisation uniquement avec les ballasts compatibles. Consultez la liste au: www.LED.com/LED4pin-compatibility.

Cet appareil est conforme à la partie 18 des règles de la FCC. Le fonctionnement de cet appareil est assujéti aux deux conditions suivantes: 1) cet appareil ne devrait pas causer de brouillage préjudiciable et 2) cet appareil doit accepter tout brouillage reçu, y compris le brouillage pouvant causer un fonctionnement indésirable. Tout changement non expressément autorisé par le fabricant peut annuler les droits de l'utilisateur d'utiliser cet équipement. REMARQUE: Ce produit est conforme à la partie 18 des règles de la FCC, mais peut causer des interférences pour les radios, les télévisions, les téléphones sans fil et les télécommandes. Éviter de placer ce produit près de ces appareils. En cas d'interférence, éloigner le produit de l'appareil ou brancher l'un des deux dans une autre prise. Ne pas installer cet appareil près de l'équipement de sécurité maritime, ou d'autres équipements de navigation ou de communication essentiels fonctionnant entre 0.45 et 30MHz. Cet appareil est conforme à la norme canadienne NMB-005B.