

# LED 2-pin plug-in Lamps



**13W GX23 equivalent lamp**  
 LED5GX23/827  
 LED5GX23/830  
 LED5GX23/835  
 LED5GX23/840  
 LED5GX23/850

**26W G24d equivalent lamp - Horizontal**  
 LED11G24d-H/827  
 LED11G24d-H/830  
 LED11G24d-H/835  
 LED11G24d-H/840  
 LED11G24d-H/8SC/120-347

## BEFORE YOU BEGIN

To install the LED 2-pin plug-in lamps, please read the entire installation guide carefully.



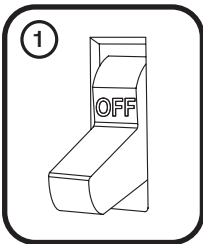
The product is not intended to be used with dimmers and emergency fixtures. The LED 2-pin lamp is not suitable for direct connection to the mains. Bypassing the original ballast will result in safety and regulation issues. The existing power factor compensation capacitors worsen the power factor, but may remain in the circuit. Furthermore, it should be taken into consideration the maximum LED 2-pin lamps connected to one circuit breaker according to its technical specification.



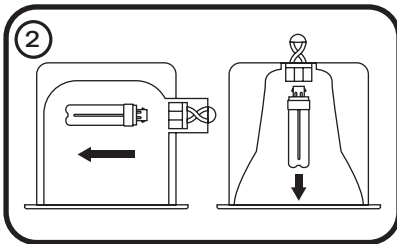
**WARNING:** Risk of Fire or Electric Shock. Suitable for Dry and Damp Locations. The installation must be done by qualified electricians and all safety instructions must be followed to avoid a risk of injury or property damage.

**26W G24d equivalent lamp - Vertical**  
 LED11G24d-V/827  
 LED11G24d-V/830  
 LED11G24d-V/835  
 LED11G24d-V/840  
 LED11G24d-V/8SC/120-347

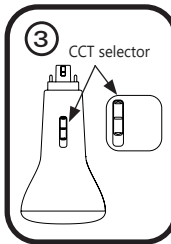
## Installation Instructions



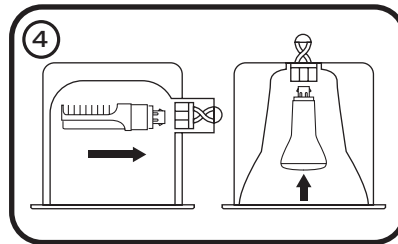
1) Switch off power to the fixture.



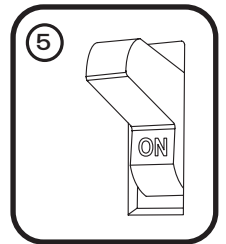
2) Remove the existing fluorescent lamps from the fixture and dispose of them properly based on local regulations.



3) *For Selectable lamps only:* Adjust color temperature switch on lamp to desired setting.



4) Check the socket condition in the fixture. If damaged or corroded, replace it with a new one. Insert Current LED 2-pin lamps. For G24d horizontal application, rotate the lamp so the diffuser is facing towards the fixture opening. **Warning:** Sockets in poor condition may result in bad electrical contact, base arcing or other safety issues. **Note:** In two lamps condition, be sure to use Current LED 2-pin lamps in both sockets. Do not use one CFL and one LED lamp together on the same ballast.



5) Restore power to fixture and check for proper operation.

**Note:** If the lamp flickers, flashes or fails on installation, the ballast is not compatible with the lamp. Remove the lamp and check the ballast compatibility list again or contact Current for technical support at 1-800-327-0097.

### CAUTION

**RISK OF ELECTRIC SHOCK - SUITABLE FOR DAMP LOCATIONS.** Direct replacement for 26W/8T4/Q/G24/PH or 18W/7T4/Q/G24/PH or 13W/6T4/Q/G24/PH Lamps only. Not for use with dimmers. This lamp only operates on magnetic ballasts. If the lamp does not light when the luminaire is energized, remove lamp from luminaire and contact lamp manufacturer or qualified electrician. This lamp operates only on compatible magnetic ballasts. See list at: [www.LED.com/LED2pin-compatibility](http://www.LED.com/LED2pin-compatibility). **CAUTION:** If the lamp or luminaire exhibits undesirable operation (buzzing, flickering, etc.), immediately turn off power, remove lamp from luminaire and contact manufacturer. **WARNING:** Risk of fire. Use only in place of fluorescent lamps specified on label.

Not evaluated for use with emergency exit fixtures or emergency exit lights. Suitable for damp locations. Not for use with dimmers, electronic timers, or photocells. FOR USE ONLY WITH COMPATIBLE MAGNETIC BALLASTS. See list at: [www.LED.com/LED2pin-compatibility](http://www.LED.com/LED2pin-compatibility).

This device complies with Part 18 of the FCC Rules. Operation is subject to the following two conditions: 1) this device may not cause harmful interference, and 2) this device must accept any interference received, including interference that may cause undesired operation. Any changes or modifications not expressly approved by the manufacturer could void the user's authority to operate the equipment. NOTE: This product complies with Part 18 of the FCC Rules but may cause interference to radios, televisions, wireless telephones, and remote controls. Avoid placing this product near these devices. If interference occurs, move the product away from the device or plug either into a different outlet. Do not install this product near maritime safety equipment or other critical navigation or communication equipment operating between 0.45-30 MHz. This device complies with CAN ICES-005B.

# Lampes DEL enfilables à 2 broches



## AVANT DE COMMENCER

Pour installer les lampes DEL enfilables à 2 broches, veuillez lire attentivement le guide d'installation au complet.



Le produit n'est pas conçu pour être utilisé avec des gradateurs et des luminaires d'urgence. La lampe DEL à 2 broches ne convient pas pour une connexion directe au réseau électrique. Le contournement du ballast d'origine se traduira par des problèmes de sécurité et de règlements. Les condensateurs de compensation du facteur de puissance existants aggravent le facteur de puissance, mais peuvent rester dans le circuit. En outre, il faut prendre en considération le nombre maximum de lampes à DEL à 2 broches connectées à un disjoncteur selon ses spécifications techniques.



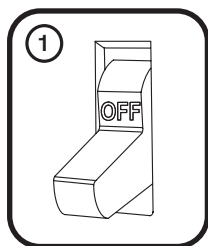
**AVERTISSEMENT :** Risque de décharge électrique. Convient aux endroits secs et humides. L'installation doit être effectuée par des électriciens qualifiés et toutes les consignes de sécurité doivent être suivies pour éviter un risque de blessure ou de dommages à la propriété.

**Lampe équivalente 13W GX23**  
LED5GX23/827  
LED5GX23/830  
LED5GX23/835  
LED5GX23/840  
LED5GX23/850

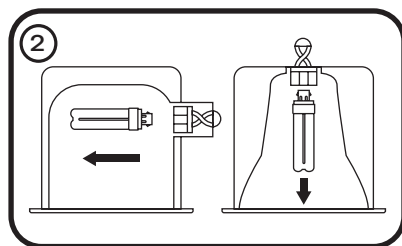
**Lampe équivalente 26W G24d - Horizontale**  
LED11G24d-H/827  
LED11G24d-H/830  
LED11G24d-H/835  
LED11G24d-H/840  
LED11G24d-H/8SC/120-347

**Lampe équivalente 26W G24d - Verticale**  
LED11G24d-V/827  
LED11G24d-V/830  
LED11G24d-V/835  
LED11G24d-V/840  
LED11G24d-V/8SC/120-347

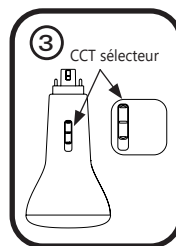
## Instructions d'installation



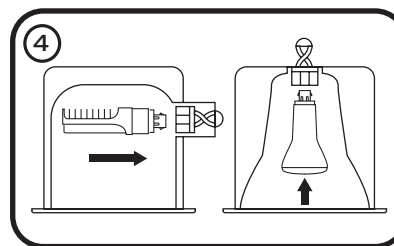
1) Coupez l'alimentation électrique au luminaire.



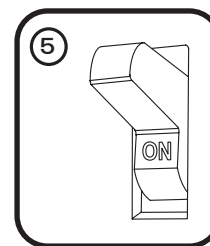
2) Enlevez les lampes fluorescentes existantes du luminaire et débarrassez-vous-en en respectant les réglementations locales.



3) **Pour les lampes sélectionnables uniquement :** Ajustez le commutateur de température de couleur de la lampe au réglage souhaité.



4) Vérifiez l'état de la douille de lampe dans le luminaire. Si elle est endommagée ou corrodée, remplacez-la par une nouvelle. Insérez les lampes à DEL à 2 broches de Current. Pour l'application horizontale d'une G24d, tournez la lampe de sorte que le diffuseur soit tourné vers l'ouverture du luminaire. **Avvertissement :** Les douilles de lampe en mauvais état peuvent entraîner de mauvais contacts électriques, un arc dans la base ou d'autres problèmes de sécurité. **Remarque :** Lorsqu'en présence de deux lampes, assurez-vous d'utiliser des lampes à DEL à 2 broches de Current dans les deux douilles de lampe. N'utilisez pas une AFC et une lampe DEL sur le même ballast.



5) Rétablissez l'alimentation au luminaire et vérifiez le bon fonctionnement.

**Remarque :** Si la lampe scintille, clignote ou échoue lors de l'installation, le ballast n'est pas compatible avec la lampe. Retirez la lampe et vérifiez à nouveau la liste des ballasts compatibles ou contactez Current pour du soutien technique au 1-800-327-0097.

### ⚠ MISE EN GARDE

**RISQUE DE DÉCHARGE ÉLECTRIQUE. PRODUIT CONVENANT AUX ENDROITS HUMIDES.** Remplacement direct pour les lampes 26W/8T4/Q/G24/PH ou 18W/7T4/Q/G24/PH ou 13W/6T4/Q/G24/PH seulement. Ne pas utiliser avec un gradateur. Cette lampe fonctionne uniquement avec des ballasts magnétiques. Si la lampe ne s'allume pas lorsque le luminaire est mis sous tension, retirez la lampe du luminaire, puis contactez le fabricant de la lampe ou un électricien qualifié. Cette lampe fonctionne uniquement avec des ballasts magnétiques compatibles. Voir la liste à l'adresse : [www.LED.com/LED2pin-compatibility](http://www.LED.com/LED2pin-compatibility). **ATTENTION :** si la lampe ou le luminaire ne fonctionne pas correctement (bourdonnement, clignotement, etc.), l'éteindre immédiatement, retirer la lampe du luminaire et contacter le fabricant. **AVERTISSEMENT :** Risque d'incendie. Utiliser uniquement en remplacement des ampoules fluorescentes indiquées sur l'étiquette.

N'est pas évalué pour l'utilisation avec des luminaires ni des lampes de sortie de secours. Produit homologué pour des endroits humides. Ne pas utiliser avec un gradateur, une minuterie électronique ou une cellule photoélectrique. **POUR UNE UTILISATION UNIQUEMENT AVEC DES BALLASTS MAGNÉTIQUES COMPATIBLES.** Voir la liste à l'adresse : [www.LED.com/LED2pin-compatibility](http://www.LED.com/LED2pin-compatibility).

Cet appareil est conforme à la partie 18 des règles de la FCC. Le fonctionnement de cet appareil est assujéti aux deux conditions suivantes : 1) cet appareil ne devrait pas causer de brouillage préjudiciable et 2) cet appareil doit accepter tout brouillage reçu, y compris le brouillage pouvant causer un fonctionnement indésirable. Tout changement non expressément autorisé par le fabricant peut annuler les droits de l'utilisateur d'utiliser cet équipement. **REMARQUE :** Ce produit est conforme à la partie 18 des règles de la FCC, mais peut causer des interférences pour les radios, les télévisions, les téléphones sans fil et les télécommandes. Éviter de placer ce produit près de ces appareils. En cas d'interférence, éloigner le produit de l'appareil ou brancher l'un des deux dans une autre prise. Ne pas installer cet appareil près de l'équipement de sécurité maritime, ou d'autres équipements de navigation ou de communication essentiels fonctionnant entre 0,45 et 30 MHz. Cet appareil est conforme à la norme canadienne NMB-005B.