

# OAKVILLE

GD13 | GDIG3 | GDIX3 | GDIX4 | Foyers encastrés au gaz



Découvrez la série de foyers encastrés au gaz Oakville™ de Napoleon, le mariage parfait de style et d'efficacité pour vos projets de rénovation. Dotés d'une surface pleine vision, d'ensembles de façade affleurants et de nombreuses options décoratives, ces foyers encastrés sont à la fois esthétiques et performants. Vous apprécierez le déploiement de flammes lumineuses dans tout le foyer, ainsi que la facilité d'installation. Sur le plan économique, le foyer encastré Oakville™ offre les avantages du chauffage par zone et il permet de remplacer un vieux foyer de maçonnerie inefficace en une source de chauffage fiable. Avec de nombreux accessoires décoratifs permettant des milliers de combinaisons de styles, la série Oakville™ vous permet de chauffer plus intelligemment et d'économiser de l'énergie sans faire de compromis sur la qualité du design.

# Personnalisation

## Ensembles décoratifs inclus :



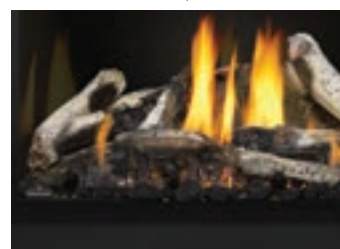
Ensemble de bûches de chêne de luxe  
Oakville™ 3, X3 et X4



Lit de braises CRYSTALLINE™ topaze  
Inclus avec le modèle  
Oakville™ 3 avec braises de verre



Ensemble de bûches de bois flotté  
de luxe. Optionnel avec le modèle  
Oakville™ X3 et X4



Ensemble de bûches de bouleau  
de luxe. Optionnel avec le modèle  
Oakville™ X3 et X4

## Ensembles décoratifs optionnels (Oakville™ X3 et X4 seulement) :

## Panneaux décoratifs (vous devez choisir un ensemble) :



Panneaux réflecteurs radiants  
en porcelaine MIRO-FLAMME™



Classique rouge rustique



Classique gris



Newport™ classique

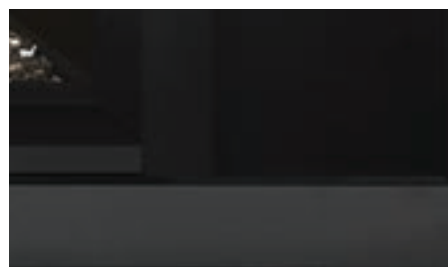
## Ensembles d'éléments décoratifs optionnels :



Mineral Rock

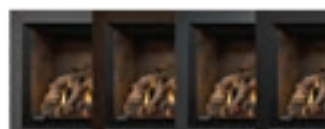


Beach Fire

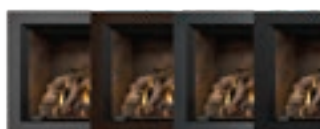


Base d'élévation optionnelle

## Moulures et façades optionnelles :



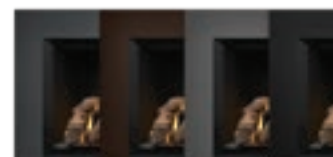
Petites façades à 3 côtés  
Disponibles en quatre couleurs  
et pour utilisation avec les plaques  
de fond à 3 côtés



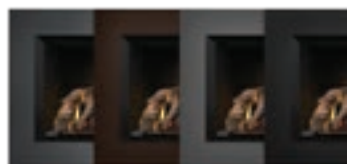
Petites façades à 4 côtés  
Disponibles en quatre couleurs  
et pour utilisation avec les plaques  
de fond à 3 ou 4 côtés



Petites façades arquées à 4 côtés  
Disponibles en quatre couleurs  
et pour utilisation avec les plaques  
de fond à 3 côtés



Grandes façades à 3 côtés  
Disponibles en quatre couleurs  
et pour utilisation avec les plaques  
de fond à 3 côtés



Grandes façades à 4 côtés  
Disponibles en quatre couleurs  
et pour utilisation avec la plaque  
de fond à 4 côtés



Plaques de fond à 3 côtés  
Disponibles en formats  
petit, moyen et grand



Plaque de fond à 4 côtés  
Disponible en grand format



Façade en fonte  
Disponible sur les modèles  
GDI3, GDIG3 et GDIX3



## Caractéristiques de la série Oakville<sup>MD</sup>

- De 24 000 à 40 000 BTU
- Superbe ensemble de bûches de chêne réaliste inclus (modèle Oakville™ 3 avec braises de verre exclu)
- Façades disponibles en largeur de 2 1/2 po ou 5 po
- Déflecteurs directionnels qui augmentent la circulation d'air pour une efficacité optimale de la soufflerie
- Façade en fonte disponible (modèle Oakville™ X4 exclu)
- Éclairage supérieur inclus qui crée un décor lumineux (modèle Oakville™ 3 exclu)
- Soufflerie supérieure disponible (modèle Oakville™ 3 exclu)
- Large éventail d'ensembles décoratifs, de panneaux de briques et de panneaux de porcelaine disponibles
- Ensembles optionnels de bûches de bouleau et de bois flotté (modèles Oakville™ X3 et X4)
- Module Bluetooth pour application eFIRE inclus sur le modèle Oakville™ X4

**Bien**

**Mieux**

**Meilleur**

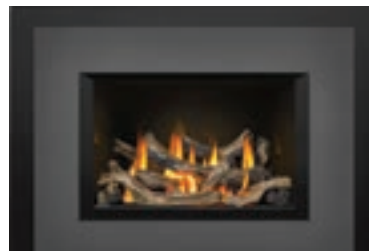
**Meilleur**



Oakville™ 3  
GD13



Oakville™ 3  
avec braises de verre  
GDIG3



Oakville™ X3  
GDIX3



Oakville™ X4  
GD1X4



## STUDIO DE CRÉATION DE FOYER

Le foyer de vos rêves se matérialise devant vos yeux! Balayez ici pour construire votre foyer sur mesure avec toutes les options décoratives offertes.



## OAKVILLE<sup>MD</sup> 3

- Appareil pleine vision qui produit un grand déploiement de flammes
- Soufflerie supérieure disponible
- Base d'élévation optionnelle qui permet d'augmenter la hauteur du foyer
- Vitre en céramique
- Jusqu'à 24 500 BTU
- Appareil pleine vision possédant une surface de vision de 340 po<sup>2</sup>
- Garantie à vie limitée de Napoleon

## Contrôles

### Télécommande

Profitez de la commodité de la télécommande incluse qui contrôle toutes les fonctions de votre foyer incluant la mise en marche et l'arrêt, la flamme, la chaleur et la vitesse de la soufflerie depuis le confort de votre fauteuil.

## Innovations

### Brûleur en forme de « H »

Le brûleur produit un déploiement de flammes lumineuses dans tout le foyer.





## OAKVILLE<sup>MD</sup> 3 AVEC BRAISES DE VERRE

- Appareil pleine vision qui produit un grand déploiement de flammes
- Lit de braises CRYSTALINE™ topaze contemporain
- Éclairage supérieur inclus qui crée un décor lumineux
- Soufflerie supérieure incluse
- Base d'élévation optionnelle qui permet d'augmenter la hauteur du foyer
- Vitre en céramique
- Jusqu'à 24 000 BTU
- Appareil pleine vision possédant une surface de vision de 340 po<sup>2</sup>
- Garantie à vie limitée de Napoleon

## Contrôles

### Télécommande

Profitez de la commodité de la télécommande incluse qui contrôle toutes les fonctions de votre foyer incluant la mise en marche et l'arrêt, la flamme, la chaleur et la vitesse de la soufflerie depuis le confort de votre fauteuil.



## Innovations

### Brûleur en forme de « H »

Le brûleur produit un déploiement de flammes lumineuses dans tout le foyer.



## OAKVILLE<sup>MD</sup> X3

- Appareil pleine vision qui produit un grand déploiement de flammes
- Éclairage supérieur inclus qui crée un décor lumineux
- Soufflerie supérieure incluse
- Base d'élévation optionnelle qui permet d'augmenter la hauteur du foyer
- Vitre en céramique
- Système de deux brûleurs qui permet une étendue de puissance pour les brûleurs avant et arrière allant jusqu'à 30 000 BTU
- Appareil pleine vision possédant une surface de vision de 340 po<sup>2</sup>
- Garantie à vie limitée de Napoleon

## Contrôles

### Télécommande

Profitez de la commodité de la télécommande incluse qui contrôle toutes les fonctions de votre foyer incluant la mise en marche et l'arrêt, la flamme, la chaleur et la vitesse de la soufflerie depuis le confort de votre fauteuil.



## Innovations

### Brûleur en forme de « H »

Le brûleur produit un déploiement de flammes lumineuses dans tout le foyer.



## OAKVILLE<sup>MD</sup> X4

- Appareil pleine vision qui produit trois niveaux de flammes
- Éclairage supérieur inclus qui crée un décor lumineux
- Soufflerie supérieure incluse
- Base d'élévation optionnelle qui permet d'augmenter la hauteur du foyer
- Vitre en céramique
- Système de deux brûleurs qui permet une étendue de puissance pour les brûleurs avant et arrière variant de 16 000 à 40 000 BTU
- Appareil pleine vision possédant une surface de vision de 518 po<sup>2</sup>
- Garantie à vie limitée de Napoleon

## Contrôles

### Application mobile eFIRE

Cette application offre une expérience plus connectée et plus pratique en contrôlant toutes les fonctions à partir de votre appareil mobile, incluant la mise en marche et l'arrêt, la hauteur de la flamme, la vitesse de la soufflerie et le lit de braises.

### Télécommande

Profitez de la commodité de la télécommande incluse qui contrôle toutes les fonctions de votre foyer incluant la mise en marche et l'arrêt, la flamme, la chaleur et la vitesse de la soufflerie depuis le confort de votre fauteuil.



## Innovations

### Brûleur en forme de « H »

Le brûleur produit un déploiement de flammes lumineuses dans tout le foyer.

### Brûleur double

Le système exclusif permet un contrôle total des brûleurs avant et arrière de 16 000 à 40 000 BTU.



Foyer encastré Oakville™ X4 illustré avec un ensemble de bûches de chêne, des panneaux simili-briques classiques rouge rustique et une grande façade à 3 côtés.

#### Dimensions

N° de modèle	Nom du produit	Largeur	Hauteur	Profondeur
GDI3-1	Oakville™ 3	28 15/16 po	20 1/2 po	14 15/16 po
GDIG3-1	Oakville™ 3 avec braises de verre	28 15/16 po	20 1/2 po	17 1/8 po
GDIX3-1	Oakville™ X3	28 15/16 po	20 1/2 po	17 1/8 po
GDIX4-1	Oakville™ X4	34 1/8 po	24 3/4 po	17 1/8 po



## Découvrez le Pouvoir du feu

Les recherches sur le Pouvoir du feu de Napoleon ont prouvé qu'un foyer peut aider à diminuer le stress et à stimuler le cerveau.

**Balayez pour en savoir plus sur les résultats de notre recherche et les avantages des foyers sur la santé.**



7200, Route Transcanadienne, Montréal, Québec H4T 1A3  
 24 Napoleon Road, Barrie, Ontario, Canada L4M 0G8  
 103 Miller Drive, Crittenden, Kentucky, USA 41030



Consultez le manuel d'instructions pour les directives d'installation complètes et les exigences de dégagement aux matériaux combustibles. Consultez les codes du bâtiment locaux et nationaux en plus de la réglementation sur le gaz. Toutes les spécifications sont sujettes à modifications sans préavis en raison des améliorations constantes apportées aux produits. Les produits peuvent différer légèrement des illustrations. La hauteur et l'apparence de la flamme sont influencées par les diverses configurations d'évacuation et elles peuvent différer de l'illustration. Napoleon est une marque de commerce déposée du Groupe Wolf Steel inc. ÉnerGuide - Une norme d'efficacité canadienne basée sur des cycles d'allumage et de refroidissement fréquents, de courte durée. Tous les appareils vendus au Canada sont soumis au système de cotation ÉnerGuide. AFUE - Une norme d'efficacité américaine (Département de l'énergie) basée sur des cycles d'allumage et de refroidissement prolongés, une mesure plus typique de l'usage d'un foyer. Régime continu - Reflète l'efficacité de chauffage maximale.

Napoleon est une marque de commerce du Groupe Wolf Steel inc. et est utilisée sous licence.

ADB RN1-OAKVILLE-FR