

Standard POP  
Print on PP Material | 2 sided print  
5.5" x 7.25"

**15** nature-themed activities  
actividades temáticas de la naturaleza

**4** modes that grow with baby's curiosity  
modos que crecen con la curiosidad del bebé

**1. Seat travels 360° around the table**  
Asiento se desplaza alrededor de la mesa

**2. Discovery table**  
Table de découverte

**3. Art table**  
Mesa de arte

**4. Removable toy stations**  
Estaciones de juguetes desmontables

**Promotes cognitive & motor skills!**  
¡Promueve las habilidades cognitivas y motoras!

[babyeinstein.com](http://babyeinstein.com)

front - 3L

**EN 4-in-1 Discovery Center**

- 4 modes that help grow baby's curiosity
- 3-position height-adjustable seat travels 360° around the table, supporting baby's first steps
- A mix of physical and sensory experiences that promote movement and cognitive skills
- Auditory, visual, and tactile discovery
- Quick and easy assembly
- Discovery table wipes clean

**DE 4-in-1-Entdeckungszentrum**

- 4 Betriebsweisen, die helfen, die Neugierde des Babys zu steigern
- Der auf 3 Höhen einstellbare Sitz lässt sich 360° um den Tisch bewegen und unterstützt so die ersten Schritte Ihres Babys
- Eine Mischung aus Bewegungen und Sinneseindrücken fördern Koordination und Denken
- Auditives, visuelles und taktiles Entdecken
- Schneller und einfacher Zusammenbau
- Entdeckungstisch lässt sich einfach abwischen

**FR Station de découverte 4-en-1**

- 4 modes qui aident à faire évoluer la curiosité de bébé
- Le siège réglable à 3 positions fait tout le tour de la table pour aider bébé à faire ses premiers pas
- Un mélange d'expériences physiques et sensorielles qui encouragent le mouvement et le développement des capacités cognitives
- Découverte auditive, visuelle et tactile
- Montage facile et rapide
- La table de découverte se nettoie au chiffon

**IT Centro di scoperta 4 in 1**

- 4 modalità che aiutano a fare crescere la curiosità del bambino
- Il seggiolino regolabile in altezza su 3 posizioni si sposta a 360° intorno al tavolo, supportando i primi passi del bambino
- Un mix di esperienze fisiche e sensoriali che promuovono le abilità motorie e cognitive
- Scoperta uditiva, visiva e tattile
- Montaggio rapido e semplice
- Il tavolo di scoperta si pulisce con un panno

**ES Centro de descubrimiento 4 en 1**

- 4 modos que ayudan a que crezca la curiosidad del bebé
- El asiento ajustable en altura de 3 posiciones se desplaza 360° alrededor de la mesa, apoyando los primeros pasos del bebé
- Una mezcla de experiencias físicas y sensoriales que promueven el movimiento y las habilidades cognitivas
- Descubrimiento auditivo, visual y táctil
- Montaje rápido y sencillo
- La mesa de descubrimiento se limpia con un paño

**PL Centrum edukacyjne 4 w 1**

- tryby rozwijające ciekawość dziecka
- 3-pozycyjne siedzisko z regulacją wysokości obraca się wokół stołu o 360°, pomagając dziecku stawiać pierwsze kroki
- Połączenie doznań fizycznych i sensorycznych promujących ruch i umiejętności poznawcze
- Odkrywanie za pomocą zmysłów słuchu, wzroku i dotyku
- Szybki i łatwy montaż
- Zmywalny stół do zabawy

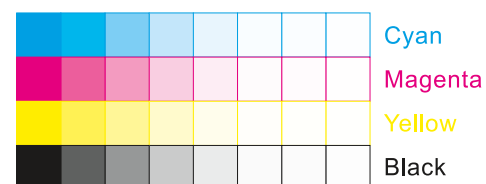
EN/ES

back - 6L

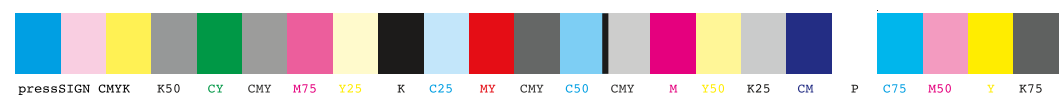
**kids**™

**File Name:** 11311\_B1\_ES\_STNDPOP082721  
**Brand:** Baby Einstein  
**Category:** Home  
**Product Name:** Around We Grow™  
**Package Designer:** Michelle  
**Category Manager:** Cary A.  
**Languages:** 2/6L

Packaging Prints  
CMYK



pressSIGN CMYK\_Colourbar\_ISO 12647-2 Coated White Backing v6\_labels\_below i1Pro Contrast Bars.eps



pressSIGN CMYK\_Colourbar\_ISO 12647-2 Coated White Backing v6\_labels\_below.eps



There are two color bars on this proof and in the art file. One to be used with X-rite I1 Pro Spectrophotometer. The other can be used with most other spectrophotometers. Printers must repeat one of the two color bars all the way across the width (gripper edge) of the press sheets on sample runs and production runs. Failure to comply will result in the remaking of film and/or plates at your cost.

数码稿以及设计文件包含了两种色带。一种适用于X-rite (爱色丽) I1 Pro 分光光度计, 另一种适用于其它大部分的分光光度计。在打样或者批量生产时, 印刷厂必须选择其中一种色带并重复添加直到覆盖整张纸的宽度(叼口边)。没有按照上述要求而导致重新出菲林、出版的费用将由印刷厂承担。