



**ingenuity™**

Baby's stretching in new ways. You can, too!

We're here for every milestone. Scan to learn more.



**Wonder & Wood™**  
OM+  
Wooden Toy Arch & Play Mat



Grows from tummy time to seated play



1 Wooden toy bar is easy to assemble, store, and carry

2 Includes 5 sensory toys with removable C-link straps; attachable to most strollers or carriers

4 Machine-washable mat and wipe-clean toys

5 Plenty of room to grow with baby from tummy time to lay and play to seated play

6 No tools required for assembly

3 Premium fabrics and print transport baby to a sophisticated safari



**EN: Wooden Toy Arch & Play Mat**

1. Wooden toy bar is easy to assemble, store, and carry
2. Includes 5 sensory toys with removable C-link straps; attachable to most strollers or carriers
3. Premium fabrics and print transport baby to a sophisticated safari
4. Machine-washable mat and wipe-clean toys
5. Plenty of room to grow with baby from tummy time to lay and play to seated play
6. No tools required for assembly

**ES: Arco con Juguete de Madera y Colchoneta de Juego**

1. Barra de juguete de madera fácil de montar, guardar y transportar
2. Incluye 5 juguetes sensoriales con correas de unión extraíbles en forma de "C"; se pueden enganchar a la mayoría de los cochecitos o portabebés
3. Sus tejidos y estampados de primera calidad transportarán al bebé a un sofisticado safari
4. Alfombra lavable a máquina y juguetes que se limpian con un paño
5. Mucho espacio para crecer con el bebé, pasando por varias etapas: tiempo boca abajo, tumbado y juego sentado
6. No se necesitan herramientas para el montaje

**FR: Arc D'activités en Bois et Tapis D'éveil**

1. Barre de jouets en bois facile à assembler, à ranger et à transporter
2. Comprend 5 jouets sensoriels avec des sangles C-link amovibles; s'attache à la plupart des poussettes ou des porte-bébés
3. Les tissus et les imprimés de qualité supérieure transportent bébé dans un safari sophistiqué
4. Tapis lavable en machine et jouets nettoyables à l'essuie-glace
5. Beaucoup d'espace pour grandir avec bébé, du ventre à la position assise en passant par la position allongée et le jeu
6. Aucun outil n'est nécessaire pour l'assemblage

**DE: Holz-Spielzeugbogen & Spielmatte**

1. Die Holzspielzeugstange lässt sich leicht zusammenbauen, aufbewahren und transportieren
2. Inklusive 5 Sensorik Spielzeuge mit abnehmbaren Link-Riemern; an den meisten Kinderwagen oder Tragen anbringbar
3. Hochwertige Stoffe und Drucke nehmen Ihr Baby mit auf eine elegante Safari
4. Waschmaschinenfeste Matte und abwischbares Spielzeug
5. Viel Platz, um mit dem Baby zu wachsen – von der Bauchlage über das Spielen im Liegen bis hin zum Spielen im Sitzen
6. Keine Werkzeuge für die Montage erforderlich

**PL: Drewniany Łuk na Zabawki i Mata Edukacyjna**

1. Drewniany pałek na zabawki jest łatwy w montażu, przechowywaniu i przenoszeniu
2. Zawiera 5 zabawek sensorycznych z odpinamyimi paskami C-link; możliwość przymocowania do większości wózków lub nosidełek
3. Wysokiej jakości tkaniny i nadruki przenoszą dziecko w świat wyrafinowanego safari
4. Matę można prać w pralce, a zabawki wycierać ściereczką
5. Dużo miejsca, aby rosnąć wraz z dzieckiem – od zabawy na brzuszku, przez zabawę na leżąc, po zabawę na siedząco
6. Montaż nie wymaga użycia narzędzi

**IT: Archetto per Giocattoli in Legno e Tappetino da Gioco**

1. La barra dei giocattoli in legno è facile da montare, riporre e trasportare
2. Include 5 giocattoli sensoriali con cinghie rimovibili e gancetto; collegabili alla maggior parte dei passeggini o dei marsupi
3. Tessuti e stampe di alta qualità che trasportano il bambino in un sofisticato safari
4. Tappetino lavabile in lavatrice e giocattoli facili da pulire con un panno
5. Il bambino ha tutto lo spazio per crescere, da gioco a pancia in giù al gioco da sdraiato o da seduto
6. Non sono necessari attrezzi per il montaggio

**NL: Houten Speelgoedboog & Speelmatt**

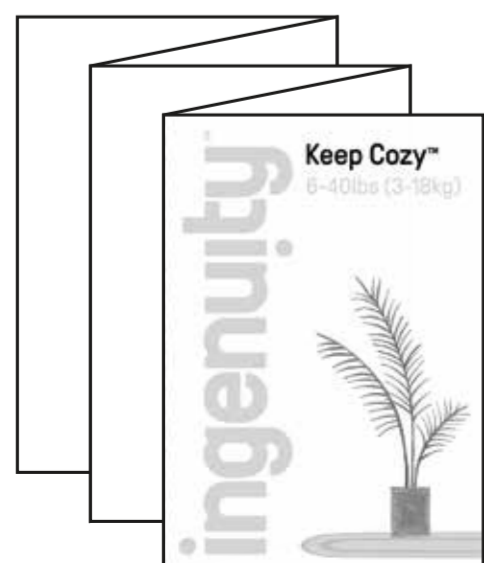
1. Houten speelgoedboog is makkelijk in elkaar te zetten, op te bergen en mee te nemen
2. Inclusief 5 zintuiglijke speeltes met afneembare C-link banden; te bevestigen aan de meeste kinderwagens of dragers
3. Premium stoffen en prints brengt de baby naar een sierlijke safari
4. Machinewasbare mat en afveegbare speeltes
5. Genoeg ruimte om met de baby mee te groeien van buikligging tot liggen liggend spelen tot zittend spelen
6. Geen gereedschap nodig voor in elkaar zetten

**Encouraging every step of the way.™**

There's no one-size-fits-all approach to parenting. Some moments feel perfect. Others are messy and chaotic. Ingenuity is here to encourage you through it all. We're here to make the good days better, and the tough days easier to tackle.

Our solutions encourage you to recognize your strengths, trust your instincts, and create your own best life with baby. Because if you're doing what works for your family, you're doing perfectly.

**ingenuity™** Wonder & Wood™ OM+

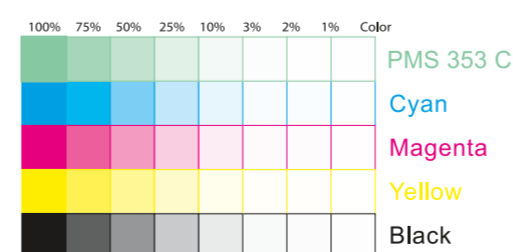


FRONT Side

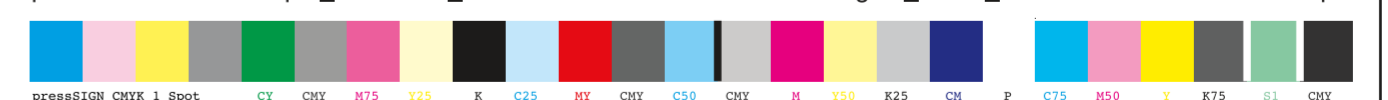


**File Name:** 17448\_EP\_FiveFoldInsert\_122024  
**Brand:** Ingenuity  
**Category:** E-package  
**Product Name:** Wonder & Wood™ Wooden Toy Arch & Play Mat  
**Package Designer:** Carol Pang  
**Product Manager:** Enter Name  
**Engineer:** Enter Name  
**Languages:** Enter Name  
**Dimensions:** see die line

**Packaging Prints**  
PMS 353 C plus CMYK  
L\*81.64 a\*-39.47 b\*14.56



pressSIGN CMYK 1 Spot\_Colourbar\_ISO 12647-2 Coated White Backing v6\_labels\_below i1Pro Contrast Bars.eps



pressSIGN CMYK 1 Spot\_Colourbar\_ISO 12647-2 Coated White Backing v6\_labels\_below.eps



There are two color bars on this proof and in the art file. One to be used with X-rite I1 Pro Spectrophotometer. The other can be used with most other spectrophotometers. Printers must repeat one of the two color bars all the way across the width (gripper edge) of the press sheets on sample runs and production runs. Failure to comply will result in the remaking of film and/or plates at your cost.

数码稿以及设计文件包含了两种色带。一种适用于X-rite (爱色丽) I1 Pro 分光光度计, 另一种适用于其它大部分的分光光度计。在打样或者批量生产时, 印刷厂必须选择其中一种色带并重复添加直到覆盖整张纸的宽度(切口边)。没有按照上述要求而导致重新出菲林、出版的费用将由印刷厂承担。